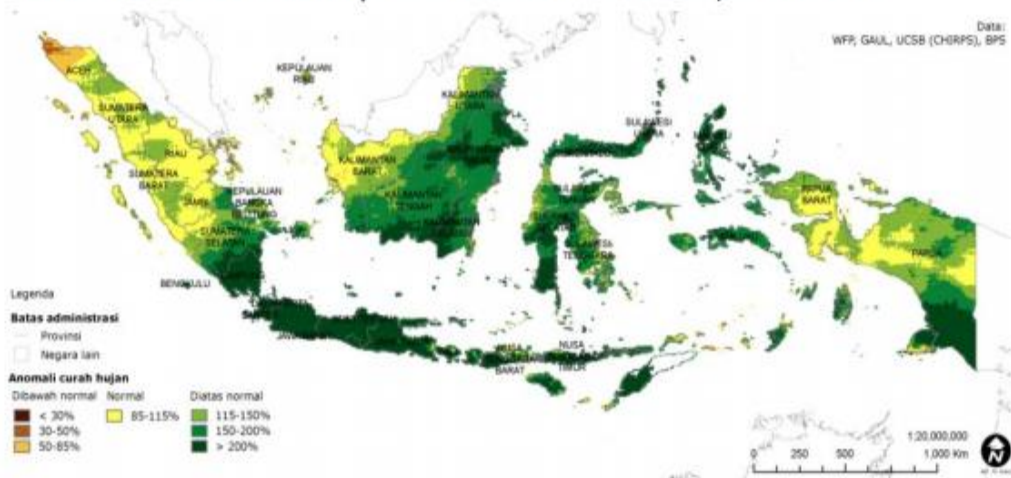


LAMPIRAN

Lampiran 1. Anomali Curah Hujan

ANOMALI CURAH HUJAN | Persentase dari rata-rata, September 2016



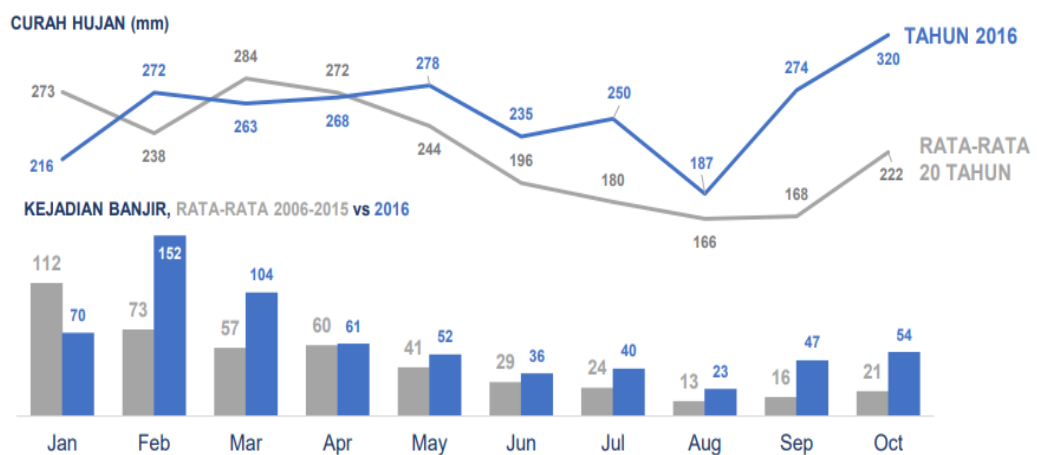
ANOMALI CURAH HUJAN | Persentase dari rata-rata, Oktober 2016



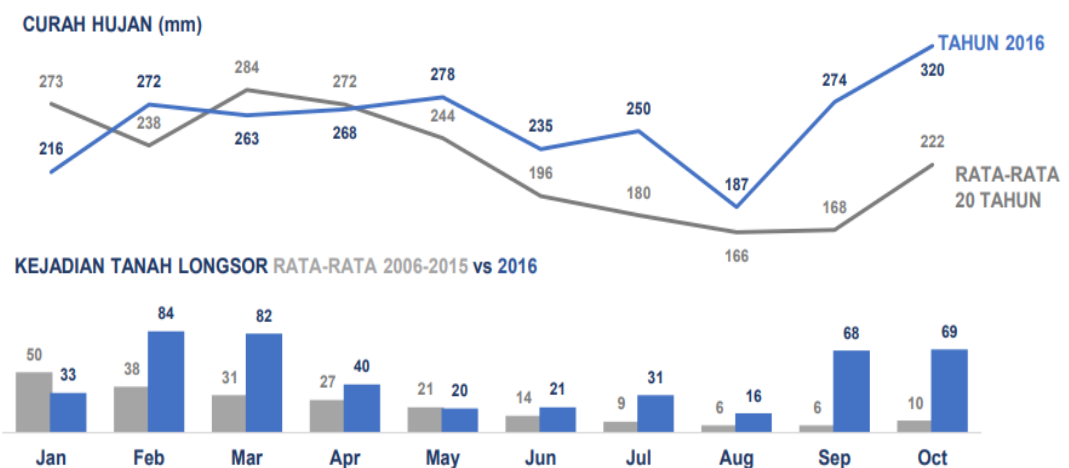
Gambar di atas menunjukkan bahwa pada tahun 2016 terjadi anomali curah hujan yang ekstrim pada wilayah-wilayah yang berwarna hijau. Anomali curah

hujan tersebut menyebabkan meningkatnya bencana banjir dan tanah longsor seperti terlihat pada lampiran 2.

Lampiran 2. Banjir dan Tanah Longsor Akibat Curah Hujan Ekstrem



Dari gambar di atas terlihat bahwa curah hujan dan kejadian banjir pada 2016 meningkat dari rata-rata curah hujan dan banjir pada tahun 2006-2015.



Sama halnya dengan banjir, terjadi juga peningkatan bencana longsor yang hamper mencapai dua kali lipatnya. Dimana pada tahun 2016 terjadi total 464 kejadian tanah longsor sedangkan rata-rata kejadian tanah longsor pada tahun 2006-2015 hanya terjadi total 272 kejadian tanah longsor.

Lampiran 3. Dampak Curah Hujan Ekstrem Terhadap Transportasi



Lampiran 4. Dampak Curah Hujan Ekstrim Terhadap Pertanian



Lampiran 5. Surat Permohonan Data



UNIVERSITAS PENDIDIKAN GANESHA

Jalan Udayana No. 11, Singaraja-Bali
Telp/fax. (0362) 22570/25735

Perihal : Permohonan Data

Rabu, 12 Agustus 2020

Kepada Yth,

Kepala Stasiun Meteorologi Zainuddin Abdul Madjid

Di tempat

Dengan hormat,

Bersama ini saya sampaikan bahwa, dalam rangka penyusunan proposal tesis yang berjudul "Prediksi Curah Hujan Menggunakan Metode Naïve Bayes Berbasis Fuzzy Logic" maka untuk dapat melakukan penelitian tersebut saya mengajukan permohonan bantuan data dari BMKG yaitu berupa :

1. Data Curah Hujan Harian selama 5 tahun.
2. Data Tekanan Udara Harian selama 5 tahun.
3. Data Suhu Udara Harian selama 5 tahun.
4. Data Kelembapan Harian selama 5 tahun.

Demikian permohonan data ini saya sampaikan, besar harapan saya agar dapat diberikan data untuk melakukan penelitian tersebut. Tidak lupa saya ucapkan terima kasih atas perhatian dan kerjasamanya.

Pemohon

I Made Kertayasa

Lampiran 6. Balasan Surat dari BMKG



Praya, 18 Agustus 2020

Kepada : Yth I Made Kertayasa
di Tempat.

Dengan hormat,

Bersama surat ini kami sampaikan data informasi meteorologi untuk keperluan penyusunan Proposal Tesis yang berjudul "Prediksi Curah Hujan Menggunakan Metode Naïve Bayes Berbasis Fuzzy Logic". Data informasi meteorologi yang dimaksud adalah:

1. Data Curah Hujan Harian (dalam satuan mm) selama 5 tahun (Agustus 2015 – Juli 2020).
2. Data Tekanan Udara Harian (dalam satuan hPa) selama 5 tahun (Agustus 2015 – Juli 2020).
3. Data Suhu Udara Harian (dalam satuan °C) selama 5 tahun (Agustus 2015 – Juli 2020).
4. Data Kelembapan Harian (dalam satuan %) selama 5 tahun (Agustus 2015 – Juli 2020).

Untuk biaya pelayanan jasa informasi ini sesuai tarif PNPB BMKG PP No. 47 Tahun 2018 adalah Rp. 0,00 (nol Rupiah).

Hormat kami,
Pembuat data

M. Alfiansyah Pradana, S.Tr
NIP. 19940927201411101



Lampiran 7. Data Yang Telah Melalui Praproses

No	Tanggal	Tekanan	Suhu	kelembapan	CH
1	1-Aug-15	1014.8	23.7	81	0
2	2-Aug-15	1015.2	22.8	81	0
3	3-Aug-15	1014.6	25	76	1.5
4	4-Aug-15	1013.6	23.2	78	0
5	5-Aug-15	1012.9	23.6	77	0
6	6-Aug-15	1011.7	23.6	79	0
7	7-Aug-15	1012.4	23.4	82	0
8	8-Aug-15	1012.1	23.4	81	0
9	9-Aug-15	1011.6	24.3	81	0
10	10-Aug-15	1012.6	24.6	80	0
11	11-Aug-15	1013.4	26	79	0
12	12-Aug-15	1013.7	26.2	75	0
13	13-Aug-15	1014	26.2	79	0.1
14	14-Aug-15	1013.7	25.9	81	0
15	15-Aug-15	1015	24.9	77	1
16	16-Aug-15	1015.1	23.9	82	0
17	17-Aug-15	1015.2	24	80	0
18	18-Aug-15	1014.4	24.4	79	0
19	19-Aug-15	1014.6	22.2	80	0
20	20-Aug-15	1014.4	23.3	79	0
21	21-Aug-15	1014.1	22.2	82	0
22	22-Aug-15	1014.8	23.8	78	0
23	23-Aug-15	1014.7	23.7	80	0
24	24-Aug-15	1014.9	24.6	79	0
25	25-Aug-15	1014.3	24.7	80	0
26	26-Aug-15	1014.1	24	82	0
27	27-Aug-15	1014.2	25.4	80	0
28	28-Aug-15	1014.5	24.9	81	0
29	29-Aug-15	1014.3	26.8	74	0
30	30-Aug-15	1015.2	25.1	79	0
31	31-Aug-15	1015.4	25.3	80	0
32	1-Sep-15	1014.8	24.7	85	0
33	2-Sep-15	1015.4	25.6	80	0
34	3-Sep-15	1016.1	25.8	75	0.1
35	4-Sep-15	1016	25.7	75	0.1

36	5-Sep-15	1016.3	25.7	77	0
37	6-Sep-15	1015.8	25	79	0
38	7-Sep-15	1015.3	24.7	79	0
39	8-Sep-15	1014.1	24.6	80	0
40	9-Sep-15	1014.8	24.4	80	0
41	10-Sep-15	1015.7	25.2	76	0
42	11-Sep-15	1014.4	25.4	78	0
43	12-Sep-15	1014.5	24.8	76	0
44	13-Sep-15	1014.8	24.7	73	0
45	14-Sep-15	1014.5	23.6	78	0
46	15-Sep-15	1013.1	23.6	78	0
47	16-Sep-15	1013	24.9	77	0
48	17-Sep-15	1013.5	26	74	0
49	18-Sep-15	1014.5	26.4	75	0
50	19-Sep-15	1013.4	26.7	78	0
51	20-Sep-15	1012.5	26.2	79	0
52	21-Sep-15	1012.7	25.3	77	0
53	22-Sep-15	1388.2	26.5	77	0
54	23-Sep-15	1013.2	25.8	78	0
55	24-Sep-15	1013.3	25.1	78	0
56	25-Sep-15	1013	26	72	0
57	26-Sep-15	1012.9	26.6	73	0
58	27-Sep-15	1012.2	25.4	78	0
59	28-Sep-15	1012.3	26.8	74	0
60	29-Sep-15	1013.2	26.6	70	0
61	30-Sep-15	1014.8	26.9	76	0
62	1-Oct-15	1015.2	26.6	80	0
63	2-Oct-15	1015.4	26.2	80	0
64	3-Oct-15	1016.2	26.3	75	0
65	4-Oct-15	1015.6	26.6	69	0.1
66	5-Oct-15	1014.9	27.2	71	0
67	6-Oct-15	1014.1	26.6	76	0
68	7-Oct-15	1014	26.9	76	0
69	8-Oct-15	1014.3	26.5	78	0
70	9-Oct-15	1014.1	26.9	77	0
71	10-Oct-15	1014.4	26.9	75	0
72	11-Oct-15	1014.9	26.8	76	0
73	12-Oct-15	1014.6	27.1	74	0
74	13-Oct-15	1014.3	27.6	74	0
75	14-Oct-15	1014.1	27.2	70	0
76	15-Oct-15	1013.2	27.4	73	0

77	16-Oct-15	1012.8	26	81	0
78	17-Oct-15	1013.7	26.6	79	0
79	18-Oct-15	1014.4	27.4	78	0
80	19-Oct-15	1013.6	28	75	0
81	20-Oct-15	1012.7	28.1	74	0
82	21-Oct-15	1012.5	27.5	72	0
83	22-Oct-15	1013	26.6	74	0
84	23-Oct-15	1013	26.9	71	0
85	24-Oct-15	1012.6	27	64	0
86	25-Oct-15	1013	26.5	79	0
87	26-Oct-15	1012.2	27.8	69	0
88	27-Oct-15	1012.3	27.4	79	0
89	28-Oct-15	1012.5	28.1	71	0
90	29-Oct-15	1012.7	28.8	72	0
91	30-Oct-15	1012.4	27.5	78	0
92	31-Oct-15	1012.1	28.9	72	0
93	1-Nov-15	1012	28	76	0
94	2-Nov-15	1011.7	27.7	74	0
95	3-Nov-15	1011.5	28.3	76	0
96	4-Nov-15	1011	27.9	75	0
97	5-Nov-15	1010.8	27.8	76	0
98	6-Nov-15	1010.8	29.3	70	0
99	7-Nov-15	1011.8	28.7	74	0
100	8-Nov-15	1011.8	28.9	74	0
101	9-Nov-15	1011	28.3	75	0
102	10-Nov-15	1010.1	28.3	81	0.1
103	11-Nov-15	1010.9	27.8	82	27
104	12-Nov-15	1012	28.5	79	0.5
105	13-Nov-15	1011.8	29.4	75	0
106	14-Nov-15	1010.9	28.3	76	0
107	15-Nov-15	1010.7	28.8	72	0
108	16-Nov-15	1009.9	29	74	0
109	17-Nov-15	1010.9	27.6	83	0
110	18-Nov-15	1011.4	28.1	78	8.1
111	19-Nov-15	1011.5	26.9	84	8
112	20-Nov-15	1009.8	28.7	79	3
113	21-Nov-15	1009.8	28	77	0
114	22-Nov-15	1009.5	29.5	75	0
115	23-Nov-15	1009.5	29.3	72	0.1
116	24-Nov-15	1009.4	29.2	76	0
117	25-Nov-15	1009.2	29.1	78	0

118	26-Nov-15	1009.7	28.8	76	0.1
119	27-Nov-15	1010.4	29.2	73	0.1
120	28-Nov-15	1011.6	28.7	79	0
121	29-Nov-15	1012.2	28.8	78	1.1
122	30-Nov-15	1011.3	29.3	78	0
123	1-Dec-15	1011	28.6	76	0
124	2-Dec-15	1011.7	28.8	78	0
125	3-Dec-15	1012.1	28	79	2
126	4-Dec-15	1011.4	27.4	83	0
127	5-Dec-15	1010.7	26.4	89	0
128	6-Dec-15	1011.4	26.1	90	1
129	7-Dec-15	1011.3	27.5	86	26
130	8-Dec-15	1011.6	28.3	84	8
131	9-Dec-15	1011.9	27.8	85	0.1
132	10-Dec-15	1011	28.4	81	0.1
133	11-Dec-15	1010.5	27.8	83	0.1
134	12-Dec-15	1010	26.8	87	0.1
135	13-Dec-15	1009.6	27.1	83	9
136	14-Dec-15	1009.3	25.8	93	0.1
137	15-Dec-15	1009.1	27.5	85	79
138	16-Dec-15	1009.1	28.1	81	0
139	17-Dec-15	1008.7	28.3	82	0
140	18-Dec-15	1009.3	26.8	89	0
141	19-Dec-15	1010.5	25.4	91	46
142	20-Dec-15	1010.4	26.7	87	25
143	21-Dec-15	1011.3	26.9	85	7
144	22-Dec-15	1012	27.9	77	1
145	23-Dec-15	1011.5	28.7	77	0
146	24-Dec-15	1010.9	28	81	0
147	25-Dec-15	1011.3	26.4	89	3
148	26-Dec-15	1011.5	27.6	85	5
149	27-Dec-15	1012.5	27.7	80	20
150	28-Dec-15	1013.5	28.2	78	0.1
151	29-Dec-15	1012.8	27.3	82	0
152	30-Dec-15	1011.9	27.4	80	0
153	31-Dec-15	1012.2	27	86	13
154	1-Jan-16	1011.8	27.8	80	0
155	2-Jan-16	1013.2	27.5	86	0.1
156	3-Jan-16	1013.6	27.8	83	1
157	4-Jan-16	1014.1	28.1	86	0.1
158	5-Jan-16	1013.5	27.5	85	2

159	6-Jan-16	1013.7	26.9	85	5
160	7-Jan-16	1013.9	28	83	20
161	8-Jan-16	1012.8	28.2	80	0
162	9-Jan-16	1012.4	27.4	83	0
163	10-Jan-16	1012.9	28.2	80	96
164	11-Jan-16	1012.8	26.6	86	0
165	12-Jan-16	1011.9	27.6	84	19
166	13-Jan-16	1011.9	28.1	78	0
167	14-Jan-16	1011.1	27.8	80	0
168	15-Jan-16	1010.3	28.4	78	0
169	16-Jan-16	1009.9	27.4	82	0
170	17-Jan-16	1010	27.9	78	0.1
171	18-Jan-16	1009.7	27.7	82	1
172	19-Jan-16	1010.6	27.6	82	1
173	20-Jan-16	1011.4	27.4	82	44
174	21-Jan-16	1011.2	26.7	86	19
175	22-Jan-16	1011.4	25.7	90	2
176	23-Jan-16	1011.7	27	84	10
177	24-Jan-16	1012.6	27.2	86	0
178	25-Jan-16	1012.5	26.4	87	2
179	26-Jan-16	1012.2	24.5	94	48
180	27-Jan-16	1010.6	25.7	89	15
181	28-Jan-16	1009.8	27.5	78	5
182	29-Jan-16	1010.5	27.7	83	0
183	30-Jan-16	1009.4	27	85	0.1
184	31-Jan-16	1008.7	28.3	78	1
185	1-Feb-16	1009.3	26.8	87	0
186	2-Feb-16	1010.1	26	91	11
187	3-Feb-16	1010.5	25.6	90	7
188	4-Feb-16	1009.8	26.8	83	41
189	5-Feb-16	1009.7	25.6	94	0.1
190	6-Feb-16	1009.5	27.6	84	15
191	7-Feb-16	1009.9	27.4	88	1
192	8-Feb-16	1009.9	25.6	93	3
193	9-Feb-16	1009.9	26.5	88	17
194	10-Feb-16	1009.9	26.2	90	23
195	11-Feb-16	1010.1	26.3	91	2
196	12-Feb-16	1011.2	26.2	89	44
197	13-Feb-16	1012	26.1	89	9
198	14-Feb-16	1011.7	26.8	83	28
199	15-Feb-16	1011.7	27.4	81	1

200	16-Feb-16	1012.8	27.5	85	0
201	17-Feb-16	1013.1	26.9	84	1
202	18-Feb-16	1012	27.9	83	0
203	19-Feb-16	1011.1	27.7	81	0
204	20-Feb-16	1012.3	27.8	81	0
205	21-Feb-16	1012.8	27	88	0
206	22-Feb-16	1013.3	26.6	88	18
207	23-Feb-16	1012.4	26.8	87	72
208	24-Feb-16	1011.5	25.9	90	9
209	25-Feb-16	1012.1	26	88	18
210	26-Feb-16	1012.2	24.9	97	2
211	27-Feb-16	1011.7	26.5	93	49
212	28-Feb-16	1012.2	26.9	87	81
213	29-Feb-16	1012.1	26.2	92	0.1
214	1-Mar-16	1011.4	24.9	96	5
215	2-Mar-16	1013.1	26	93	86
216	3-Mar-16	1012.8	26.4	90	4
217	4-Mar-16	1010.9	27.7	85	5
218	5-Mar-16	1011	27.4	87	5
219	6-Mar-16	1011.8	27.2	89	0.1
220	7-Mar-16	1010.8	27.2	88	8
221	8-Mar-16	1010.5	27.1	90	39
222	9-Mar-16	1010.4	27.6	85	52
223	10-Mar-16	1011.7	26.7	91	0.1
224	11-Mar-16	1011.6	26.7	90	28
225	12-Mar-16	1011.3	26.4	87	9
226	13-Mar-16	1011.4	27.6	85	0
227	14-Mar-16	1011.4	27.6	84	0
228	15-Mar-16	1010.5	28.3	82	3
229	16-Mar-16	1010.4	27.8	81	0
230	17-Mar-16	1010.8	27.4	84	0
231	18-Mar-16	1010.8	29.3	69	0
232	19-Mar-16	1010.7	27.5	80	0
233	20-Mar-16	1010.8	27.6	82	0
234	21-Mar-16	1010.1	28	82	0
235	22-Mar-16	1009.4	27.6	80	0
236	23-Mar-16	1011.1	27.4	88	0
237	24-Mar-16	1013.1	25.9	91	1
238	25-Mar-16	1013.4	27.6	85	12
239	26-Mar-16	1013.6	27.3	86	0
240	27-Mar-16	1013.6	28.2	83	4

241	28-Mar-16	1013.1	27.2	87	0
242	29-Mar-16	1013.4	26.9	88	0.1
243	30-Mar-16	1013.2	27.5	83	0
244	31-Mar-16	1012.7	26.8	84	0
245	1-Apr-16	10111	27.4	81	0
246	2-Apr-16	1012	27.3	83	0
247	3-Apr-16	1012.7	26.9	87	0
248	4-Apr-16	1011.9	27.2	84	26
249	5-Apr-16	1011.2	27.1	86	0
250	6-Apr-16	1011.4	27.6	84	1
251	7-Apr-16	1011.7	27.6	87	0
252	8-Apr-16	1011.2	27	90	0.1
253	9-Apr-16	1011.4	27.6	85	13
254	10-Apr-16	1011.4	27.9	82	0.1
255	11-Apr-16	1011.1	27.6	87	3
256	12-Apr-16	1010.6	28.1	84	0
257	13-Apr-16	1010.8	26.2	91	0.1
258	14-Apr-16	1011.1	28.1	83	68
259	15-Apr-16	1011.8	27.4	86	0
260	16-Apr-16	1012	27.9	84	4
261	17-Apr-16	1011.4	28.6	83	4
262	18-Apr-16	1011.3	28	83	0
263	19-Apr-16	1011.5	27.8	83	0
264	20-Apr-16	1012.1	27.3	81	0
265	21-Apr-16	1011.4	27.5	84	0
266	22-Apr-16	1011.8	27.7	78	0
267	23-Apr-16	1011	27.5	81	0
268	24-Apr-16	1010.8	27.6	82	0.1
269	25-Apr-16	1010.9	27.2	83	0
270	26-Apr-16	1011.3	27.2	83	0
271	27-Apr-16	1010.9	27.5	82	0
272	28-Apr-16	1010.8	27.3	81	0
273	29-Apr-16	1011.1	27.5	85	0
274	30-Apr-16	1011	27	84	0
275	1-May-16	1010.9	26.7	90	0
276	2-May-16	1011.7	27.5	84	39.2
277	3-May-16	1010.9	27.9	84	0
278	4-May-16	1010.5	28	83	0.1
279	5-May-16	1009.8	27.6	81	0
280	6-May-16	1009	27.4	86	0
281	7-May-16	1009.7	27.1	84	0

282	8-May-16	1010.2	27.7	84	0
283	9-May-16	1010.8	27.3	87	0.4
284	10-May-16	1010.5	27.5	85	26.5
285	11-May-16	1009.4	28.3	84	0.4
286	12-May-16	1009.2	27.8	85	0.1
287	13-May-16	1009.9	27.9	87	0
288	14-May-16	1010.9	27.9	85	0
289	15-May-16	1010.6	28.6	83	0.2
290	16-May-16	1009.6	27.6	83	0
291	17-May-16	1010.9	27.3	84	0
292	18-May-16	1010.7	27.4	83	0
293	19-May-16	1010.3	27.5	84	0
294	20-May-16	1009.8	27.4	87	0
295	21-May-16	1011.3	27.2	84	0
296	22-May-16	1012.4	26.8	87	0
297	23-May-16	1013	26.9	83	0
298	24-May-16	1012.4	27.4	83	0
299	25-May-16	1011.8	27.4	85	0
300	26-May-16	1012.6	27	84	0
301	27-May-16	1012.9	27.3	84	0
302	28-May-16	1012.8	26.7	88	0.4
303	29-May-16	1011.4	27.3	84	1.3
304	30-May-16	1011.7	26.5	86	0
305	31-May-16	1012.8	26.4	87	0.1
306	1-Jun-16	1011.6	27.3	84	0.3
307	2-Jun-16	1011.9	25.9	83	0
308	3-Jun-16	1012.4	26.5	81	0
309	4-Jun-16	1012.7	26.6	82	0.1
310	5-Jun-16	1012.5	26.6	84	0
311	6-Jun-16	1013.1	26.3	89	0.1
312	7-Jun-16	1013.1	27.1	86	22
313	8-Jun-16	1013.2	26.8	79	0
314	9-Jun-16	1013.2	25.5	87	0
315	10-Jun-16	1013.6	26	87	9
316	11-Jun-16	1013.3	26.2	86	0.1
317	12-Jun-16	1013.1	27.4	82	4
318	13-Jun-16	1012.1	25.6	89	0
319	14-Jun-16	1012	25.9	88	0
320	15-Jun-16	1010.9	27.1	83	0
321	16-Jun-16	1011.1	26.4	88	0
322	17-Jun-16	1009.7	26.6	85	0

323	18-Jun-16	1010.2	27.3	84	0
324	19-Jun-16	1010.6	27.1	84	0
325	20-Jun-16	1010.4	25.9	82	0
326	21-Jun-16	1010.8	26.3	78	0
327	22-Jun-16	1011.5	26.4	83	0
328	23-Jun-16	1011.7	26	81	0
329	24-Jun-16	1011.6	25.2	82	0
330	25-Jun-16	1012.4	24.8	81	0
331	26-Jun-16	1012.4	25.2	90	0
332	27-Jun-16	1011.1	26	88	0
333	28-Jun-16	1011.5	26.3	90	0
334	29-Jun-16	1012.2	25.7	89	0
335	30-Jun-16	1012.3	27.3	83	0
336	1-Jul-16	1011.9	26.7	83	0
337	2-Jul-16	1012.9	27	83	0
338	3-Jul-16	1012.5	26.6	82	0
339	4-Jul-16	1012.3	26.4	81	0
340	5-Jul-16	1011.9	25.8	82	0
341	6-Jul-16	1011.7	26	81	0
342	7-Jul-16	1011.9	25.5	80	0
343	8-Jul-16	1011.8	26.6	82	0
344	9-Jul-16	1012.3	26.4	85	0
345	10-Jul-16	1011.3	26.4	85	0
346	11-Jul-16	1011.5	26.3	86	0
347	12-Jul-16	1011.1	26.2	86	1
348	13-Jul-16	1011.2	25.7	87	87
349	14-Jul-16	1011.1	26	83	0.1
350	15-Jul-16	1010.6	26	87	0
351	16-Jul-16	1011.7	26.7	86	9
352	17-Jul-16	1012.3	26.7	85	0.1
353	18-Jul-16	1011.7	26.6	83	0
354	19-Jul-16	1010.8	25.8	87	1
355	20-Jul-16	1011	24.9	91	0
356	21-Jul-16	1011.6	26	90	32
357	22-Jul-16	1011.7	25.9	86	12
358	23-Jul-16	1011.7	25.3	83	0
359	24-Jul-16	1011.4	25.3	83	0
360	25-Jul-16	1012	25.6	86	0
361	26-Jul-16	1011.9	25.6	84	0
362	27-Jul-16	1011.9	25.3	79	1
363	28-Jul-16	1012.6	24.9	82	0

364	29-Jul-16	1012	25.7	80	0
365	30-Jul-16	1012	25.9	78	0.1
366	31-Jul-16	1012.3	24.4	80	0
367	1-Aug-16	1011.3	26.3	86	0
368	2-Aug-16	1011	24.1	81	0
369	3-Aug-16	1011.1	25	88	0
370	4-Aug-16	1011.4	25.9	84	0
371	5-Aug-16	1011.9	25.5	84	0
372	6-Aug-16	1012	26.1	84	0
373	7-Aug-16	1012.5	25.3	87	0
374	8-Aug-16	1012.7	26.3	82	0
375	9-Aug-16	1012.9	25.6	82	0
376	10-Aug-16	1013.4	24.1	81	0
377	11-Aug-16	1013.1	26.4	84	0.1
378	12-Aug-16	1012.9	26.6	83	4
379	13-Aug-16	1012.3	25.3	84	0
380	14-Aug-16	1011.9	26.5	80	1
381	15-Aug-16	1012.2	25.1	82	0
382	16-Aug-16	1012	24.8	84	0.1
383	17-Aug-16	1012.1	26.1	82	0
384	18-Aug-16	1011.6	26	77	0
385	19-Aug-16	1011.6	25	74	0
386	20-Aug-16	1011.6	24	79	0
387	21-Aug-16	1011.5	23.7	80	0
388	22-Aug-16	1011.3	23.4	79	0
389	23-Aug-16	1010.6	24.7	79	0
390	24-Aug-16	1010.7	24	81	0
391	25-Aug-16	1011.5	23.9	83	0
392	26-Aug-16	1012.1	25.4	82	0
393	27-Aug-16	1012.9	25.2	86	0
394	28-Aug-16	1012.3	25.6	83	5
395	29-Aug-16	1011.9	26.5	83	0
396	30-Aug-16	1012.4	27.4	78	0
397	31-Aug-16	1013.2	27.3	81	0.1
398	1-Sep-16	1011.6	27.1	84	0
399	2-Sep-16	1011.8	26.3	80	0
400	3-Sep-16	1011.6	25.6	82	0
401	4-Sep-16	1012.5	25.9	81	0
402	5-Sep-16	1013.4	25.8	84	0
403	6-Sep-16	1013.3	26.3	84	0
404	7-Sep-16	1013.6	27	75	0

405	8-Sep-16	1013.4	26.4	81	0
406	9-Sep-16	1013.8	26.6	77	0
407	10-Sep-16	1012.6	25.9	80	0
408	11-Sep-16	1011.7	26	79	0
409	12-Sep-16	1012.1	26.3	79	0
410	13-Sep-16	1012.3	26.9	81	14
411	14-Sep-16	1012	25.6	87	11
412	15-Sep-16	1011.7	25.7	90	0
413	16-Sep-16	1011.1	26.7	84	78
414	17-Sep-16	1011	26.7	89	0.1
415	18-Sep-16	1010.7	27.8	80	1
416	19-Sep-16	1010.1	26.2	90	0.1
417	20-Sep-16	1010.4	27.3	85	66
418	21-Sep-16	1011.1	28.2	79	0
419	22-Sep-16	1011.4	27.1	85	0
420	23-Sep-16	1010.3	27.1	85	25
421	24-Sep-16	1009.7	26	90	7
422	25-Sep-16	1010.1	27	87	53
423	26-Sep-16	1010.4	26.4	88	0.1
424	27-Sep-16	1010.7	26.7	86	35
425	28-Sep-16	1010.6	25.8	90	0
426	29-Sep-16	1010.1	25.9	87	3
427	30-Sep-16	1009.3	26.7	89	54
428	1-Oct-16	1010.7	27	88	23
429	2-Oct-16	1011.3	27.3	84	10
430	3-Oct-16	1010.8	26.5	87	2
431	4-Oct-16	1009.4	27.6	82	1
432	5-Oct-16	1010.3	27.3	84	0
433	6-Oct-16	1011	27.2	81	0.1
434	7-Oct-16	1011.3	27.6	82	0
435	8-Oct-16	1011.9	26.9	84	2
436	9-Oct-16	1011.6	27.5	83	0.1
437	10-Oct-16	1011.3	27.6	80	0.1
438	11-Oct-16	1010.7	27.8	80	0
439	12-Oct-16	1009.8	27.6	81	0
440	13-Oct-16	1009.9	27.8	80	0
441	14-Oct-16	1009.9	28.4	79	0
442	15-Oct-16	1010.2	27.8	82	0
443	16-Oct-16	1010.5	28.3	77	0
444	17-Oct-16	1010.1	26.8	80	0
445	18-Oct-16	1010.2	27.1	79	0

446	19-Oct-16	1009.4	27.9	82	0
447	20-Oct-16	1009.3	27.7	83	24
448	21-Oct-16	1010.3	27.7	85	0
449	22-Oct-16	1011.2	25.5	92	1
450	23-Oct-16	1010.7	26.5	88	1
451	24-Oct-16	1010.7	25.1	94	31
452	25-Oct-16	1010.7	26.2	88	2
453	26-Oct-16	1011.4	27.5	84	39
454	27-Oct-16	1011.7	27.3	84	0
455	28-Oct-16	1010.8	26.7	86	0
456	29-Oct-16	1010.8	27.2	82	1
457	30-Oct-16	1010.7	27.9	84	0
458	31-Oct-16	1010.8	28.2	81	0
459	1-Nov-16	1009.7	26.9	86	0
460	2-Nov-16	1009.8	27.1	85	0.1
461	4-Nov-16	1010.3	28.1	82	0.5
462	5-Nov-16	1010.4	28.3	82	2.6
463	10-Nov-16	1012.1	27.8	79	2.1
464	13-Nov-16	1010.8	27.1	87	1
465	14-Nov-16	1009.8	26	90	27
466	16-Nov-16	1010.2	27.5	85	4.7
467	17-Nov-16	1009.9	27.7	86	29
468	21-Nov-16	1008.5	28.7	82	1.5
469	22-Nov-16	1009.5	26.9	88	23.7
470	23-Nov-16	1009.3	26.8	89	47.8
471	25-Nov-16	1009.1	26.4	89	48.5
472	26-Nov-16	1009	27.4	86	1.2
473	27-Nov-16	1008.8	28	87	1.5
474	28-Nov-16	1009.7	27.6	85	2.9
475	29-Nov-16	1010.5	27.2	86	1.5
476	30-Nov-16	1010.7	26.8	90	16.5
477	1-Dec-16	1010.1	26.4	90	14
478	2-Dec-16	1010.1	26.8	89	1
479	3-Dec-16	1009.8	24.8	96	0.1
480	4-Dec-16	1008.9	25.8	91	29
481	5-Dec-16	1008.5	26.1	92	0.1
482	6-Dec-16	1008.2	27.2	85	16
483	7-Dec-16	1008	28	76	1
484	8-Dec-16	1007.4	27.6	81	0
485	9-Dec-16	1007.6	26.4	89	1
486	10-Dec-16	1008.5	26.3	92	24

487	11-Dec-16	1008.6	27.2	89	1
488	12-Dec-16	1009.7	26.5	88	0
489	13-Dec-16	1009.9	26.6	84	16
490	14-Dec-16	1010.2	24.7	93	5
491	15-Dec-16	1010.2	25.4	88	46
492	16-Dec-16	1009.5	26.6	84	7
493	17-Dec-16	1009.4	27.1	83	2
494	18-Dec-16	1008.5	27.8	82	0
495	19-Dec-16	1007.8	28.2	78	0
496	20-Dec-16	1006	27.6	81	19
497	21-Dec-16	1006	28	84	0
498	22-Dec-16	1005.5	28.5	80	62
499	23-Dec-16	1005.3	27.7	83	0
500	24-Dec-16	1007	27.7	80	34
501	25-Dec-16	1007.8	28.7	75	0
502	26-Dec-16	1008.4	27.7	79	0
503	27-Dec-16	1007.9	28.1	81	0
504	28-Dec-16	1009.1	26	89	2
505	29-Dec-16	1009.4	27.4	81	4
506	30-Dec-16	1009.2	27.2	85	1
507	31-Dec-16	1009	27.2	83	0
508	1-Jan-17	1008.6	26.6	91	0
509	2-Jan-17	1008.9	25.4	92	1
510	3-Jan-17	1008.5	25.9	89	14
511	4-Jan-17	1007.8	27	89	9
512	5-Jan-17	1007.9	27.5	85	13
513	6-Jan-17	1007	28	82	0
514	7-Jan-17	1006.9	27.5	86	0
515	8-Jan-17	1007.1	28.1	82	0
516	9-Jan-17	1007.7	27.5	86	0
517	10-Jan-17	1008.8	26.8	87	13
518	11-Jan-17	1008.6	26.9	86	2
519	12-Jan-17	1008.1	26	91	0
520	13-Jan-17	1008.1	27.2	82	0
521	14-Jan-17	1008.4	27.2	85	1
522	15-Jan-17	1009.3	26.1	87	0
523	16-Jan-17	1009.2	25.9	87	2
524	17-Jan-17	1010.2	25.3	91	7
525	18-Jan-17	1011.3	26.6	86	8
526	19-Jan-17	1010.7	27.4	82	5
527	20-Jan-17	1010.1	26.4	88	0

528	21-Jan-17	1010.9	26.9	83	0
529	22-Jan-17	1011.7	26.2	88	1
530	23-Jan-17	1011.3	26	89	0
531	24-Jan-17	1011.1	26.9	85	9
532	25-Jan-17	1010.9	26	92	52
533	26-Jan-17	1010	26.1	90	0
534	27-Jan-17	1008	27	83	11
535	28-Jan-17	1007.9	27.3	81	27
536	29-Jan-17	1009.3	26.2	85	0.1
537	30-Jan-17	1010.1	24.7	92	8
538	31-Jan-17	1010	24.7	91	19
539	1-Feb-17	1009.8	24.3	97	25
540	2-Feb-17	1009	24.5	91	89
541	3-Feb-17	1008.4	24	92	81
542	4-Feb-17	1006.7	26.2	83	57
543	5-Feb-17	1005.6	26.7	85	27
544	6-Feb-17	1005.1	27.8	73	1
545	7-Feb-17	1005.4	27.5	83	3
546	8-Feb-17	1006.4	27.2	81	0
547	9-Feb-17	1007.2	27	84	21
548	10-Feb-17	1008.3	26.1	84	0.1
549	11-Feb-17	1010.7	26	91	86
550	12-Feb-17	1012.4	26	88	15
551	13-Feb-17	1012.5	25.9	90	107
552	14-Feb-17	1012.9	26.5	85	22
553	15-Feb-17	1012.3	26.2	89	1
554	16-Feb-17	1011.8	24.9	90	0
555	17-Feb-17	1012.2	25.9	84	0.1
556	18-Feb-17	1012	26.7	80	6
557	19-Feb-17	1011	26.4	87	0
558	20-Feb-17	1010.4	26.7	86	0
559	21-Feb-17	1011.2	27.1	85	9
560	22-Feb-17	1011.9	27	83	2
561	23-Feb-17	1011.4	27.4	80	2
562	24-Feb-17	1011.1	26.3	82	0
563	25-Feb-17	1010.8	26.5	85	0
564	26-Feb-17	1009.5	25.6	89	0
565	27-Feb-17	1009.9	26.4	88	0
566	28-Feb-17	1009.6	26	89	6
567	1-Mar-17	1009.7	26.9	84	34
568	2-Mar-17	1009.2	26.6	86	15.4

569	4-Mar-17	1007.9	27.1	86	0.8
570	7-Mar-17	1008	27.3	83	4
571	12-Mar-17	1010.9	26.7	86	33
572	13-Mar-17	1011.2	27.1	85	0.8
573	14-Mar-17	1011.3	25.9	88	30
574	16-Mar-17	1010.2	26.6	87	21
575	17-Mar-17	1010.8	26.2	93	70
576	19-Mar-17	1010.6	27.1	85	17.9
577	23-Mar-17	1010.8	27.4	87	2
578	27-Mar-17	1012.3	25.3	88	15.1
579	28-Mar-17	1011.9	27.1	82	41.3
580	31-Mar-17	1012.6	26.8	87	25
581	1-Apr-17	1011.4	26.8	89	10
582	2-Apr-17	1011.1	25.9	91	33
583	3-Apr-17	1011	26.1	90	10
584	4-Apr-17	1010.2	26.2	89	33
585	5-Apr-17	1008.8	26.7	88	3
586	6-Apr-17	1008.2	26.7	88	0
587	7-Apr-17	1009.1	26.7	84	2
588	8-Apr-17	1010.6	27.1	86	0
589	9-Apr-17	1011	26.9	89	1
590	10-Apr-17	1010	27.3	85	1
591	11-Apr-17	1009.7	26.8	84	0
592	12-Apr-17	1010.5	27	85	15
593	13-Apr-17	1011.1	27	84	0
594	14-Apr-17	1011.4	26.1	82	0
595	15-Apr-17	1010.7	26.2	81	0
596	16-Apr-17	1010.3	26.3	84	0
597	17-Apr-17	1010.7	26.9	83	0
598	18-Apr-17	1011.2	26.8	86	0
599	19-Apr-17	1011.9	27	85	0
600	20-Apr-17	1011.9	27.5	83	0
601	21-Apr-17	1011.4	27.5	89	0
602	22-Apr-17	1011.1	27.3	86	19
603	23-Apr-17	1011.7	27.2	87	0
604	24-Apr-17	1011.9	26.9	85	7
605	25-Apr-17	1011.6	27.1	85	0
606	26-Apr-17	1011.1	27.4	81	0
607	27-Apr-17	1011.1	26.8	84	0
608	28-Apr-17	1011.6	27.6	84	0
609	29-Apr-17	1011.9	26.7	84	0

610	30-Apr-17	1012.5	26.8	86	0
611	1-May-17	1012.2	27.3	84	0
612	2-May-17	1011.8	26.7	88	0
613	3-May-17	1011.9	26.7	88	0.1
614	4-May-17	1012.3	26.7	87	0.1
615	5-May-17	1012.5	27.2	83	0
616	6-May-17	1013.4	27.7	75	0
617	7-May-17	1013.1	27.1	81	0
618	8-May-17	1012	27	82	0
619	9-May-17	1011.5	26.8	79	0
620	10-May-17	1011.5	25.7	80	0
621	11-May-17	1011.5	25.7	84	0
622	12-May-17	1011.4	26.5	82	0
623	13-May-17	1010.9	25.5	83	0
624	14-May-17	1011.2	27.3	82	0
625	15-May-17	1010.7	27.4	84	1
626	16-May-17	1011.1	25.6	82	0
627	17-May-17	1011.3	25.1	81	0
628	18-May-17	1012.4	26.1	83	0
629	19-May-17	1011.7	27	79	0
630	20-May-17	1010.7	25.9	80	0
631	21-May-17	1010.1	25	85	0
632	22-May-17	1011.9	25.4	82	0
633	23-May-17	1012.4	24.3	80	0
634	24-May-17	1011.9	25.1	86	0
635	25-May-17	1011.1	28.2	83	0
636	26-May-17	1010.9	27.5	86	3
637	27-May-17	1010.2	27.6	84	0
638	28-May-17	1010.5	26	89	0
639	29-May-17	1011	26.8	87	1
640	30-May-17	1011.8	27	88	0
641	31-May-17	1011.8	26.3	86	0.1
642	1-Jun-17	1012	26.3	85	0
643	2-Jun-17	1013.1	27.1	81	0
644	3-Jun-17	1013.5	26.8	84	0.1
645	4-Jun-17	1012.4	26.5	86	7
646	5-Jun-17	1011.5	26.8	84	0
647	6-Jun-17	1012.3	26	87	0
648	7-Jun-17	1012.3	25.8	89	0
649	8-Jun-17	1012.7	26.8	87	0
650	9-Jun-17	1012.2	26.8	82	0

651	10-Jun-17	1012.7	27.4	78	0.1
652	11-Jun-17	1012.3	26.9	81	0
653	12-Jun-17	1012.4	25.8	89	0
654	13-Jun-17	1013.3	24.8	93	7
655	14-Jun-17	1012.6	25.9	84	4
656	15-Jun-17	1012.8	25.1	87	0
657	16-Jun-17	1013	24.2	86	0
658	17-Jun-17	1012.7	23.9	83	0
659	18-Jun-17	1011.4	24.3	85	2
660	19-Jun-17	1012	25.6	82	0
661	20-Jun-17	1011.8	24.6	86	0
662	21-Jun-17	1012.5	25.5	87	0.1
663	22-Jun-17	1012.8	26	84	0
664	23-Jun-17	1012	25.2	85	0
665	24-Jun-17	1011.2	24.4	87	0
666	25-Jun-17	1011.7	25.9	88	2
667	26-Jun-17	1012.3	25.9	86	0
668	27-Jun-17	1012.9	26.3	79	0
669	28-Jun-17	1013.1	24.6	80	0
670	29-Jun-17	1012.6	23.8	81	0
671	30-Jun-17	1011.9	26.4	76	0
672	1-Jul-17	1012.6	26.4	81	0
673	2-Jul-17	1012.4	24.5	82	0
674	3-Jul-17	1013.1	24.7	81	0
675	4-Jul-17	1013.7	25.5	83	0.1
676	5-Jul-17	1013.9	26	79	0
677	6-Jul-17	1013.9	24.8	82	0
678	7-Jul-17	1013.6	24.5	91	4
679	8-Jul-17	1013.5	24.8	90	10
680	9-Jul-17	1013.5	24.5	87	3
681	10-Jul-17	1013.1	25.1	84	1
682	11-Jul-17	1013.7	25.9	82	1
683	12-Jul-17	1013.7	26.1	84	1
684	13-Jul-17	1013.1	26	84	4
685	14-Jul-17	1012.8	26.4	82	0.1
686	15-Jul-17	1013.2	25.4	84	0
687	16-Jul-17	1013.2	23.6	82	0
688	17-Jul-17	1012.8	23.4	81	0.1
689	18-Jul-17	1014.3	24.2	81	0
690	19-Jul-17	971.4	24.9	85	0
691	20-Jul-17	1012.5	25.9	81	0

692	21-Jul-17	1013.8	25.5	84	0
693	22-Jul-17	1014.2	24	84	0
694	23-Jul-17	1013.4	24	80	0
695	24-Jul-17	1013.4	24	82	0
696	25-Jul-17	1012.5	25.5	78	0
697	26-Jul-17	1011.7	26.1	77	0.1
698	27-Jul-17	1012.3	26.5	81	0
699	28-Jul-17	1013.2	26.1	83	0
700	29-Jul-17	1013.8	25.8	82	0
701	30-Jul-17	1013.2	24.4	83	0
702	31-Jul-17	1013.4	24.2	80	0
703	1-Aug-17	1014.9	25.3	80	0
704	2-Aug-17	1014.2	25.4	78	0
705	3-Aug-17	1013.7	24.7	77	0.7
706	4-Aug-17	1012.8	25.4	76	0.3
707	5-Aug-17	1012.7	25.2	76	0.1
708	6-Aug-17	1013.3	25.1	83	0.4
709	7-Aug-17	1012.8	26.3	77	0.7
710	8-Aug-17	1013.7	25.4	85	0
711	9-Aug-17	1013.4	25.5	83	0
712	10-Aug-17	1013.4	25.4	80	0
713	11-Aug-17	1012.9	25.8	82	0
714	12-Aug-17	1013	24.6	86	0.8
715	13-Aug-17	1013.2	26	81	0.1
716	14-Aug-17	1013.9	24.3	81	0
717	15-Aug-17	1013.2	25.3	78	0
718	16-Aug-17	1012.4	23.4	82	0
719	17-Aug-17	1012	24.6	80	0
720	18-Aug-17	1013.3	24.6	84	0
721	19-Aug-17	1013.8	25.9	80	0
722	20-Aug-17	1012.6	25.5	80	0.3
723	21-Aug-17	1011.6	25.5	78	0.1
724	22-Aug-17	1012.7	25.3	79	0
725	23-Aug-17	1012.7	25	79	0
726	24-Aug-17	1012.5	24.8	80	0
727	25-Aug-17	1012.5	25	80	0
728	26-Aug-17	1011.7	24.8	80	0
729	27-Aug-17	1011.5	24.3	78	0
730	28-Aug-17	1011.9	24.9	75	0
731	29-Aug-17	1012.6	23.7	79	0
732	30-Aug-17	1012.5	24.5	77	0

733	31-Aug-17	1013.7	24.6	81	0
734	1-Sep-17	1013.6	24.4	76	0
735	2-Sep-17	1013.7	24.5	77	0
736	3-Sep-17	1013.6	26.2	76	0
737	4-Sep-17	1013.2	25.7	79	0
738	5-Sep-17	1012.4	25.8	79	0
739	6-Sep-17	1012.6	26.4	76	0
740	7-Sep-17	1012.8	26.5	77	0
741	8-Sep-17	1012.4	25.4	81	0
742	9-Sep-17	1011.1	27.1	77	0
743	10-Sep-17	1012.4	27.2	77	0
744	11-Sep-17	1012.9	25.3	80	0
745	12-Sep-17	1013	25	80	0
746	13-Sep-17	1013.5	25.5	78	0
747	14-Sep-17	1012.1	26.9	70	0
748	15-Sep-17	1012.2	25.4	74	0
749	16-Sep-17	1012.7	26.2	75	0
750	17-Sep-17	1014.3	26.3	74	0
751	18-Sep-17	1014.8	25.9	71	0
752	19-Sep-17	1013.7	24.5	81	0
753	20-Sep-17	1012.9	25	81	0
754	21-Sep-17	1012.2	25.4	79	0
755	22-Sep-17	1012.2	26	76	0
756	23-Sep-17	1013.1	26.8	80	0
757	24-Sep-17	1012.3	27.2	81	0
758	25-Sep-17	1011.6	26.5	82	0.1
759	26-Sep-17	1012.1	26.9	81	0
760	27-Sep-17	1012.4	27.6	80	0
761	28-Sep-17	1012.3	26.7	80	0
762	29-Sep-17	1013	27.2	78	0
763	30-Sep-17	1013	26.5	81	0
764	1-Oct-17	1012.2	26.3	81	0
765	2-Oct-17	1011.4	26.4	79	0
766	3-Oct-17	1011.8	27.2	77	0.1
767	4-Oct-17	1012.1	27.8	77	0
768	5-Oct-17	1011.9	27.2	84	8
769	6-Oct-17	1010.4	27.1	86	70
770	7-Oct-17	1010.3	25.4	93	22
771	8-Oct-17	1009.8	26	88	63.6
772	9-Oct-17	1008.9	27.2	83	9.2
773	10-Oct-17	1008.3	28.2	81	0.2

774	11-Oct-17	1009.2	27.5	81	0.1
775	12-Oct-17	1009.5	27.4	82	0
776	13-Oct-17	1010.4	27.7	80	0.1
777	14-Oct-17	1009.6	26.9	84	0
778	15-Oct-17	1009.9	27.1	82	0
779	16-Oct-17	1010.4	27.4	81	0.6
780	17-Oct-17	1010.9	27.4	82	0
781	18-Oct-17	1011.3	27.6	78	1.7
782	19-Oct-17	1012.1	26.8	81	0
783	20-Oct-17	1013.5	27.1	78	0
784	21-Oct-17	1013.3	26.7	78	0
785	22-Oct-17	1012.4	27.3	77	0
786	23-Oct-17	1011.9	27.4	80	0
787	24-Oct-17	1013	27.4	80	5.5
788	25-Oct-17	1012.7	26.8	83	0
789	26-Oct-17	1012	27.7	82	17.4
790	27-Oct-17	1011.2	27.9	83	0
791	28-Oct-17	1011	27.2	78	0
792	29-Oct-17	1011.6	26.9	76	0
793	30-Oct-17	1010.7	27	76	0
794	1-Nov-17	1009.6	27.7	82	0
795	2-Nov-17	1008.9	28.1	81	0
796	3-Nov-17	1007.9	27.5	82	0
797	4-Nov-17	1008.1	27.8	83	0.1
798	5-Nov-17	1008.8	27.2	85	0
799	6-Nov-17	1009	26.6	87	0.1
800	7-Nov-17	1009	27.8	80	0.1
801	8-Nov-17	1008.4	28.4	80	0.1
802	9-Nov-17	1008.5	28.6	80	1.2
803	10-Nov-17	1009.7	28.5	81	0
804	11-Nov-17	1009.5	28.3	79	0
805	12-Nov-17	1008.8	26.5	85	0
806	13-Nov-17	1009.1	25.8	87	0.2
807	14-Nov-17	1009.8	25.1	87	2.4
808	15-Nov-17	1009.8	24.9	95	0.2
809	16-Nov-17	1009.3	27.1	85	24.9
810	17-Nov-17	1009	27.1	85	2
811	18-Nov-17	1008.8	27	86	0.1
812	19-Nov-17	1008.5	25.9	91	0.1
813	20-Nov-17	1008.7	26.1	92	46
814	21-Nov-17	1007.8	26	89	46

815	22-Nov-17	1007.1	26.6	85	26.5
816	23-Nov-17	1006.8	25.8	94	19.5
817	24-Nov-17	1008.2	26	90	15
818	25-Nov-17	1008.8	26.8	87	85
819	26-Nov-17	1008.1	26.8	86	4.2
820	27-Nov-17	1006.5	27.6	86	25.6
821	28-Nov-17	1006.8	25.8	95	0.1
822	29-Nov-17	1007.5	26.7	92	2
823	30-Nov-17	1007.2	27.1	85	63.1
824	1-Dec-17	1006.9	26.5	82	9.8
825	2-Dec-17	1007.3	27.3	83	0.1
826	3-Dec-17	1008.2	27.5	87	0
827	4-Dec-17	1008.2	27.1	90	2
828	5-Dec-17	1008.3	28.1	82	36
829	6-Dec-17	1008.7	27.2	88	0
830	7-Dec-17	1009.5	28	80	0.1
831	8-Dec-17	1010.5	27.9	80	0
832	9-Dec-17	1010.6	27.9	77	0
833	10-Dec-17	1011.2	26.5	89	9
834	11-Dec-17	1011	26.9	85	6
835	12-Dec-17	1010.6	27.4	86	0.1
836	13-Dec-17	1010.3	27.5	88	7
837	14-Dec-17	1010.5	27.4	89	25
838	15-Dec-17	1010.4	27.2	85	0.1
839	16-Dec-17	1010.7	26.5	86	6
840	17-Dec-17	1010.9	25.9	87	1
841	18-Dec-17	1010.2	26	89	5
842	19-Dec-17	1009.7	25.7	91	21
843	20-Dec-17	1010.2	24.5	92	78
844	21-Dec-17	1010	25.2	89	14
845	22-Dec-17	1008.8	25.6	89	18
846	23-Dec-17	1006.9	27	85	21
847	24-Dec-17	1006.8	25.7	92	44
848	25-Dec-17	1006.4	25.4	91	50
849	26-Dec-17	1007.2	26.4	89	2
850	27-Dec-17	1008.3	27.8	76	0.1
851	28-Dec-17	1008.6	27.1	86	0.1
852	29-Dec-17	1009.1	27.2	86	0
853	30-Dec-17	1009.7	25.8	91	3
854	31-Dec-17	1008.5	25.1	89	40
855	1-Jan-18	1008.1	26.2	91	0

856	2-Jan-18	1007.8	26.4	87	13
857	3-Jan-18	1008.1	26.7	88	16
858	4-Jan-18	1008.6	27	85	19
859	5-Jan-18	1008.8	26.7	88	0
860	6-Jan-18	1008.9	26.7	88	5
861	7-Jan-18	1010.2	26.3	91	1
862	8-Jan-18	1010.3	25.2	92	5
863	9-Jan-18	1010.3	26.8	86	17
864	10-Jan-18	1009.9	26.5	88	20
865	11-Jan-18	1009	24.9	95	0
866	12-Jan-18	1008.9	24.2	93	13
867	13-Jan-18	1008.7	25.5	87	72
868	14-Jan-18	1009.3	25.9	83	45
869	15-Jan-18	1008	25.5	91	20
870	16-Jan-18	1007.8	26.3	89	19
871	17-Jan-18	1007.9	26.3	83	8
872	18-Jan-18	1008.2	26.5	85	0
873	19-Jan-18	1008.1	26.3	85	3
874	20-Jan-18	1007	25.7	91	6
875	21-Jan-18	1006.2	24.7	94	12
876	22-Jan-18	1005.9	26.1	88	8
877	23-Jan-18	1006.6	26.2	89	20
878	24-Jan-18	1006.1	26.2	88	21
879	25-Jan-18	1005.2	26.2	87	2
880	26-Jan-18	1005.2	26.6	86	0.1
881	27-Jan-18	1005.6	26.2	86	22
882	28-Jan-18	1005.7	26.8	82	78
883	29-Jan-18	1005.7	27.2	81	5
884	30-Jan-18	1007.1	26.7	84	0
885	31-Jan-18	1008	27	81	0
886	1-Feb-18	1009.3	23.8	98	0.1
887	2-Feb-18	1009.8	25.7	88	40
888	3-Feb-18	1010.3	25.9	86	3
889	4-Feb-18	1011	27	83	15
890	5-Feb-18	1011.2	26.6	86	18
891	6-Feb-18	1011	26.6	83	1
892	7-Feb-18	1010.5	27.1	81	0
893	8-Feb-18	1010.5	25.6	87	11
894	9-Feb-18	1010.1	26	89	6
895	10-Feb-18	1010.4	26.2	83	3
896	11-Feb-18	1010.8	26.9	80	5

897	12-Feb-18	1011.4	26	87	0
898	13-Feb-18	1011.9	27.7	80	4
899	14-Feb-18	1011.4	26.2	87	2
900	15-Feb-18	1011.4	24.8	92	8
901	16-Feb-18	1010.2	26.7	83	5
902	17-Feb-18	1009.2	26.7	83	0.1
903	18-Feb-18	1009.5	27.5	80	18
904	19-Feb-18	1009.9	26.2	86	0
905	20-Feb-18	1009.3	26.5	82	0
906	21-Feb-18	1008.3	27.3	84	0.1
907	22-Feb-18	1008.8	27.1	84	0
908	23-Feb-18	1009.8	25.3	89	0
909	24-Feb-18	1010.9	26.2	88	49
910	25-Feb-18	1010.3	25.3	91	0
911	26-Feb-18	1009.9	26.7	82	18
912	27-Feb-18	1009.8	29.3	65	0
913	28-Feb-18	1009.2	26.2	86	0
914	1-Mar-18	1009.3	26.8	87	3
915	2-Mar-18	1009.1	25.7	90	0.1
916	3-Mar-18	1008.7	26.3	88	8
917	4-Mar-18	1009.4	26.9	85	12
918	5-Mar-18	1009.7	26	88	13
919	6-Mar-18	1009.7	27.1	85	62
920	7-Mar-18	1008.8	26.2	89	64
921	8-Mar-18	1008.9	25.8	91	11
922	9-Mar-18	1008.8	27.3	82	17
923	10-Mar-18	1009.2	27.1	83	0
924	11-Mar-18	1009.9	25.5	88	28
925	12-Mar-18	1010.1	27	85	0.1
926	13-Mar-18	1010.4	25.6	89	0
927	14-Mar-18	1011	25.8	87	50
928	15-Mar-18	1010.8	26.5	86	0
929	16-Mar-18	1010.3	27	82	4
930	17-Mar-18	1010.7	26.9	82	0
931	18-Mar-18	1011.1	25.5	85	0
932	19-Mar-18	1010.1	26.9	81	1
933	20-Mar-18	1008.3	26.3	79	0
934	21-Mar-18	1006.8	27	77	0
935	22-Mar-18	1008.6	25.4	89	0
936	23-Mar-18	1009.3	26.6	83	26
937	24-Mar-18	1010.3	26.7	82	1

938	25-Mar-18	1011.4	27.4	84	0
939	26-Mar-18	1010.9	27.2	81	0
940	27-Mar-18	1010.5	27.4	80	0
941	28-Mar-18	1010	27.3	80	0
942	29-Mar-18	1009	27.2	83	0
943	30-Mar-18	1008.5	27.4	80	25
944	31-Mar-18	1009.3	26.9	81	0
945	1-Apr-18	1009.4	25.5	91	13
946	2-Apr-18	1010.2	27.3	81	13
947	3-Apr-18	1011	27	84	20
948	4-Apr-18	1010.1	27.4	85	0
949	5-Apr-18	1008.8	27.8	82	0
950	6-Apr-18	1009.3	27.2	81	0
951	7-Apr-18	1010.6	27.5	83	0
952	8-Apr-18	1011	27	81	0
953	9-Apr-18	1011.9	27.2	81	0
954	10-Apr-18	1011.1	27	84	0
955	11-Apr-18	1010.3	27.1	83	0
956	12-Apr-18	1010	27.8	81	0
957	13-Apr-18	1010.1	27.6	82	0
958	14-Apr-18	1009.2	28.2	80	1
959	15-Apr-18	1008.9	27.8	85	0
960	16-Apr-18	1009.9	27.6	85	0
961	17-Apr-18	1011.1	27.4	82	0
962	18-Apr-18	1010.8	27.5	82	0
963	19-Apr-18	1010	26.4	86	0
964	20-Apr-18	1010	27.2	85	0
965	21-Apr-18	1010.3	27.3	86	0
966	22-Apr-18	1009.8	27.7	81	0
967	23-Apr-18	1009.9	26.4	82	0
968	24-Apr-18	1010	26.5	82	0
969	25-Apr-18	1010.3	27.2	78	0
970	26-Apr-18	1011	26.9	81	0
971	27-Apr-18	1012	25.8	82	0
972	28-Apr-18	1012.9	26.1	81	0
973	29-Apr-18	1012.5	26.7	77	0
974	30-Apr-18	1012.3	25.7	81	0
975	1-May-18	1012.5	26	79	0
976	2-May-18	1012.9	24.7	79	0
977	3-May-18	1013.2	25.9	83	0
978	4-May-18	1013.3	25.3	81	0

979	5-May-18	1014.1	26.1	81	0
980	6-May-18	1014.1	26.2	85	0
981	7-May-18	1012.5	25.9	79	0
982	8-May-18	1012.7	26.3	81	0
983	9-May-18	1012.9	25.9	79	0
984	10-May-18	1013	25.6	83	0
985	11-May-18	1012.1	26.6	81	0
986	12-May-18	1011.8	26	84	0
987	13-May-18	1011.7	26.1	86	0
988	14-May-18	1011.2	27.4	79	0
989	15-May-18	1010.7	27.3	86	0
990	16-May-18	1009.9	26.5	86	0.1
991	17-May-18	1010	27.5	77	0
992	18-May-18	1009.6	25.4	81	0
993	19-May-18	1009.6	27.3	76	0
994	20-May-18	1009.8	26.3	81	0
995	21-May-18	1010.6	26.7	84	0
996	22-May-18	1010.5	26.6	82	0
997	23-May-18	1010.4	26.4	84	1
998	24-May-18	1010.5	27.4	83	0
999	25-May-18	1009.7	27.8	83	0
1000	26-May-18	1011	27.4	82	0
1001	27-May-18	1011.6	27.1	79	0
1002	28-May-18	1011.8	27.2	77	0
1003	29-May-18	1011.5	26.5	75	0
1004	30-May-18	1011.4	24.5	81	0
1005	31-May-18	1011.6	25.6	79	0
1006	1-Jun-18	1011.6	28.7	88	0
1007	2-Jun-18	1011.5	25.6	80	0
1008	3-Jun-18	1011.5	25.6	83	0
1009	4-Jun-18	1010.8	25.8	82	0
1010	5-Jun-18	1011.9	26.1	86	0
1011	6-Jun-18	1012.2	26.4	85	0
1012	7-Jun-18	1011.8	25.9	84	0
1013	8-Jun-18	1012	25.5	84	0
1014	9-Jun-18	1012.7	25.7	84	0
1015	10-Jun-18	1014.1	26.1	84	0
1016	11-Jun-18	1014.2	26.7	82	1
1017	12-Jun-18	1013.9	25.7	82	2
1018	13-Jun-18	1013.3	24.6	80	0
1019	14-Jun-18	1013.3	24.2	79	0

1020	15-Jun-18	1013.3	26.1	83	0
1021	16-Jun-18	1013.4	24.9	82	0
1022	17-Jun-18	1012.6	25.4	82	0
1023	18-Jun-18	1011.9	24.4	80	0
1024	19-Jun-18	1013.5	25.5	87	0
1025	20-Jun-18	1014	26.8	85	2
1026	21-Jun-18	1014.2	26.8	83	1
1027	22-Jun-18	1013.3	26.5	83	3
1028	23-Jun-18	1012.8	25.2	83	0
1029	24-Jun-18	1012.3	26.8	77	0
1030	25-Jun-18	1012.8	26.4	74	0
1031	26-Jun-18	1013.1	26.2	76	0
1032	27-Jun-18	1013.3	26.1	78	0
1033	28-Jun-18	1012.6	26.5	75	0
1034	29-Jun-18	1012.4	26.3	78	0
1035	30-Jun-18	1012.3	25	79	0
1036	1-Jul-18	1012.8	24.9	82	0
1037	2-Jul-18	1012.8	23.9	83	0
1038	3-Jul-18	1012.6	26	83	0
1039	4-Jul-18	1013.1	26.2	77	0
1040	5-Jul-18	1014	25.8	70	0
1041	6-Jul-18	1012.4	26	69	0
1042	7-Jul-18	1012	25.1	74	1
1043	8-Jul-18	1011.6	23.5	82	0.1
1044	9-Jul-18	1012.3	24.6	76	0
1045	10-Jul-18	1012.5	25.6	72	0
1046	11-Jul-18	1013.2	24.2	81	0
1047	12-Jul-18	1012.5	24.5	77	0
1048	13-Jul-18	1012.4	25.1	79	0
1049	14-Jul-18	1012.4	23.9	79	1
1050	15-Jul-18	1013.2	24.8	69	0.1
1051	16-Jul-18	1012.3	24.6	83	0
1052	17-Jul-18	1011.5	23.8	83	8
1053	18-Jul-18	1012.3	24.9	81	0
1054	19-Jul-18	1012.5	24.2	84	0
1055	20-Jul-18	1012.6	24.9	83	0
1056	21-Jul-18	1013.2	26.3	85	0
1057	22-Jul-18	1013.8	26.7	82	0
1058	23-Jul-18	1013.3	26	82	0.1
1059	24-Jul-18	1013	25.7	73	0
1060	25-Jul-18	1013.1	22.8	82	0

1061	26-Jul-18	1013.5	24.1	84	0
1062	27-Jul-18	1013.2	25.2	82	0
1063	28-Jul-18	1012.8	25	80	0
1064	29-Jul-18	1012.4	25.4	78	0.1
1065	30-Jul-18	1012.7	25.1	83	0
1066	31-Jul-18	1013.1	25.7	80	0
1067	1-Aug-18	1014.6	26.3	87	0
1068	2-Aug-18	1016.1	24.4	73	0
1069	3-Aug-18	1014.9	23.6	79	0
1070	4-Aug-18	1014.1	23	81	1
1071	5-Aug-18	1014.8	22.6	80	0.1
1072	6-Aug-18	1013.7	23.4	79	0
1073	7-Aug-18	1012.6	25.5	75	0
1074	8-Aug-18	1012	25.5	81	0
1075	9-Aug-18	1013.2	25.1	79	0
1076	10-Aug-18	1014.1	26.1	80	0
1077	11-Aug-18	1013.6	25.4	77	1
1078	12-Aug-18	1013.4	25.6	77	2
1079	13-Aug-18	1013.9	24.2	80	1
1080	14-Aug-18	1013.8	25	77	0
1081	15-Aug-18	1013.4	24.8	74	0
1082	16-Aug-18	1012	24.7	77	0
1083	17-Aug-18	1011.7	23	83	1
1084	18-Aug-18	1012	24.7	83	3
1085	19-Aug-18	1012.8	25	77	0.1
1086	20-Aug-18	1012.3	25.6	76	0.1
1087	21-Aug-18	1012.2	25.4	82	0
1088	22-Aug-18	1012.6	25.3	77	0
1089	23-Aug-18	1013.5	24.4	78	0
1090	24-Aug-18	1013.6	24.3	73	0
1091	25-Aug-18	1012.4	25.3	70	0
1092	26-Aug-18	1012.6	25.7	76	0
1093	27-Aug-18	1013	25.7	80	0
1094	28-Aug-18	1013.3	25.6	80	0
1095	29-Aug-18	1013.5	25.3	82	0
1096	30-Aug-18	1013.8	25.8	76	0
1097	31-Aug-18	1013.7	25.7	80	0
1098	1-Sep-18	1014.4	25.5	90	0
1099	2-Sep-18	1014.3	24.3	83	0
1100	3-Sep-18	1014.4	23.8	78	1
1101	4-Sep-18	1014.3	25.1	77	0

1102	5-Sep-18	1013.9	25.6	82	0
1103	6-Sep-18	1013.1	25.6	80	1
1104	7-Sep-18	1013.5	25.8	82	0
1105	8-Sep-18	1013.2	25.8	77	1
1106	9-Sep-18	1013.6	25.1	82	0
1107	10-Sep-18	1015.7	27.4	76	0
1108	11-Sep-18	1014.5	27.2	78	0
1109	12-Sep-18	1014.2	27.1	75	0
1110	13-Sep-18	1012.8	24.3	76	0
1111	14-Sep-18	1013.3	25	72	0.1
1112	15-Sep-18	1013	24.9	82	0
1113	16-Sep-18	1011.5	25.9	78	3
1114	17-Sep-18	1012.1	25.7	81	0
1115	18-Sep-18	1012.4	27	80	0
1116	19-Sep-18	1012	26.6	80	0
1117	20-Sep-18	1012.2	27.3	77	0
1118	21-Sep-18	1013.2	26.9	76	0
1119	22-Sep-18	1014.3	26.3	75	0
1120	23-Sep-18	1014.5	26.3	80	0
1121	24-Sep-18	1013.3	28.2	72	0
1122	25-Sep-18	1012.6	26.7	78	0
1123	26-Sep-18	1012.3	26.2	79	0
1124	27-Sep-18	1012.5	26.4	74	0
1125	28-Sep-18	1011.8	26.8	77	0
1126	29-Sep-18	1011.2	27.1	72	0
1127	30-Sep-18	1011.4	27.4	77	0
1128	1-Oct-18	1011.7	27.1	80	0
1129	2-Oct-18	1011.9	28.1	75	0
1130	3-Oct-18	1012.4	28.1	68	0
1131	4-Oct-18	1012.2	26.6	75	0
1132	5-Oct-18	1012.4	26.7	76	0
1133	6-Oct-18	1012.8	27	77	0
1134	7-Oct-18	1012.7	28.1	75	0
1135	8-Oct-18	1012	27.5	75	0
1136	9-Oct-18	1011.5	27.5	74	0
1137	10-Oct-18	1011.3	27.7	76	0
1138	11-Oct-18	1011.8	27.4	80	0
1139	12-Oct-18	1012.1	28.3	75	0
1140	13-Oct-18	1012.7	28.2	75	0
1141	14-Oct-18	1013.5	27.6	75	0
1142	15-Oct-18	1014.1	27.2	79	0

1143	16-Oct-18	1013.4	27.3	78	0
1144	17-Oct-18	1012.6	27.4	75	0
1145	18-Oct-18	1013.1	27.4	74	0.1
1146	19-Oct-18	1013.9	27.6	71	0
1147	20-Oct-18	1014.1	26.8	79	0
1148	21-Oct-18	1014	27.6	77	0
1149	22-Oct-18	1013.5	27.8	78	0
1150	23-Oct-18	1012.9	27.9	78	0
1151	24-Oct-18	1012.9	28	79	0
1152	25-Oct-18	1013.8	26.9	77	0
1153	26-Oct-18	1014.2	28.3	72	0.4
1154	27-Oct-18	1013.2	27.9	74	0
1155	28-Oct-18	1012	27.1	75	0
1156	29-Oct-18	1011.3	27.9	74	0
1157	30-Oct-18	1011	27.9	72	0
1158	31-Oct-18	1010.5	27.4	76	0
1159	1-Nov-18	1010.6	27.9	82	0
1160	2-Nov-18	1011.6	29.3	72	0
1161	3-Nov-18	1011.7	27.9	79	0
1162	4-Nov-18	1010.7	27.7	85	3
1163	5-Nov-18	1010	28.3	81	0
1164	6-Nov-18	1009.5	28.4	79	0
1165	7-Nov-18	1009.3	27.7	84	0.1
1166	8-Nov-18	1009.5	27.4	88	138
1167	9-Nov-18	1010.1	26.6	87	8
1168	10-Nov-18	1010	27.8	85	0.1
1169	11-Nov-18	1010.6	28.1	83	0
1170	12-Nov-18	1010.3	26.8	88	28
1171	13-Nov-18	1009.4	27.9	81	0
1172	14-Nov-18	1010.3	28.1	82	0.1
1173	15-Nov-18	1011.8	29.2	79	0.1
1174	16-Nov-18	1011.5	28.4	84	0
1175	17-Nov-18	1011.2	28	83	0
1176	18-Nov-18	1011.7	28.8	82	0
1177	19-Nov-18	1011.6	28	80	0
1178	20-Nov-18	1011.3	28.3	77	0
1179	21-Nov-18	1010.8	28.8	75	0
1180	22-Nov-18	1012.2	28.3	78	0
1181	23-Nov-18	1012.6	26.7	81	0
1182	24-Nov-18	1012.8	26.5	83	1
1183	25-Nov-18	1012.6	26.4	85	0.1

1184	26-Nov-18	1012.7	25.5	95	36
1185	27-Nov-18	1012.3	26.6	90	21
1186	28-Nov-18	1012.6	26.6	89	3
1187	29-Nov-18	1012.3	26.3	92	0.1
1188	30-Nov-18	1011.8	26.7	88	17
1189	1-Dec-18	1010.7	27.1	86	0
1190	2-Dec-18	1010.3	27.5	81	2
1191	3-Dec-18	1011.4	25.3	93	0.1
1192	4-Dec-18	1010.3	27.1	88	16
1193	5-Dec-18	1009.6	26.7	92	7
1194	6-Dec-18	1008.7	27.7	89	0.1
1195	7-Dec-18	1008.6	28.3	88	2
1196	8-Dec-18	1009.8	27.8	88	16
1197	9-Dec-18	1010.1	28	85	39
1198	10-Dec-18	1009	28.1	86	0.1
1199	11-Dec-18	1009.7	28.4	82	0
1200	12-Dec-18	1009.7	27.8	85	0
1201	13-Dec-18	1010.2	28.1	83	0
1202	14-Dec-18	1010.3	28.9	80	0
1203	15-Dec-18	1010.3	27.8	85	0
1204	16-Dec-18	1012	28.1	79	0
1205	17-Dec-18	1012.1	27.8	79	0
1206	18-Dec-18	1012	27.5	81	0.1
1207	19-Dec-18	1012.4	27.5	77	0
1208	20-Dec-18	1011.7	27.1	80	0
1209	21-Dec-18	1010.5	27.7	82	0
1210	22-Dec-18	1010.1	27.7	83	0
1211	23-Dec-18	1009.8	27.6	85	0
1212	24-Dec-18	1009.4	24.4	94	0
1213	25-Dec-18	1009.7	27.2	81	4
1214	26-Dec-18	1009.7	28.3	79	13
1215	27-Dec-18	1008.3	28.1	81	0
1216	28-Dec-18	1007.3	27.1	88	0
1217	29-Dec-18	1007.4	27.5	83	0
1218	30-Dec-18	1009	28	83	13
1219	31-Dec-18	1009.5	28.7	76	0.1
1220	1-Jan-19	1010.3	25.9	93	0
1221	2-Jan-19	1010.4	26.6	87	0.1
1222	3-Jan-19	1011.6	26.4	85	14
1223	4-Jan-19	1012.2	26.2	84	6
1224	5-Jan-19	1012.7	28.9	74	0.1

1225	6-Jan-19	1012.7	26.8	90	0.1
1226	7-Jan-19	1011.9	27.5	79	0
1227	8-Jan-19	1011.4	28.2	82	20
1228	9-Jan-19	1010.8	27.7	85	0
1229	10-Jan-19	1010.8	28.4	82	0
1230	11-Jan-19	1010.2	27.8	86	0.1
1231	12-Jan-19	1010.4	27.9	85	0
1232	13-Jan-19	1009.7	26.8	89	9
1233	14-Jan-19	1008.5	27.1	89	0
1234	15-Jan-19	1007.8	26.7	87	22
1235	16-Jan-19	1008.2	25.7	90	35
1236	17-Jan-19	1008.7	25.2	90	9
1237	18-Jan-19	1008.4	27	83	0.1
1238	19-Jan-19	1009.1	28.2	82	7
1239	20-Jan-19	1009.2	27.4	87	0
1240	21-Jan-19	1008.8	26.8	89	0
1241	22-Jan-19	1008.7	25.4	95	22
1242	23-Jan-19	1009.2	25.8	90	5
1243	24-Jan-19	1009.3	26.7	81	96
1244	25-Jan-19	1009.2	27.3	83	13
1245	26-Jan-19	1009	28	78	22
1246	27-Jan-19	1008.9	28.1	76	1
1247	28-Jan-19	1009.9	26.6	83	1
1248	29-Jan-19	1011	27.8	81	0.1
1249	30-Jan-19	1011.6	27.3	82	0.1
1250	31-Jan-19	1012.1	26.8	84	0
1251	1-Feb-19	1011.6	26.6	90	0.1
1252	2-Feb-19	1011.4	26.8	86	0
1253	3-Feb-19	1011.5	27.5	83	1
1254	4-Feb-19	1011.5	27.4	85	0
1255	5-Feb-19	1011	25.7	92	1
1256	6-Feb-19	1010.6	27.4	86	2
1257	7-Feb-19	1011.3	26.8	88	43
1258	8-Feb-19	1011.6	26.8	90	1
1259	9-Feb-19	1011.8	27.1	87	8
1260	10-Feb-19	1012.8	27.4	79	1
1261	11-Feb-19	1013.3	27.5	80	6
1262	12-Feb-19	1013.5	26.7	90	0
1263	13-Feb-19	1014.3	26.5	88	0
1264	14-Feb-19	1013.2	27	86	7
1265	15-Feb-19	1013.5	27	86	0

1266	16-Feb-19	1013.1	26.9	84	8
1267	17-Feb-19	1012.2	27.3	83	0
1268	18-Feb-19	1012.7	27.6	82	0
1269	19-Feb-19	1013.1	26.8	89	0
1270	20-Feb-19	1013.7	26	84	21
1271	21-Feb-19	1013.3	26.6	87	0.1
1272	22-Feb-19	1012.5	25.9	89	8
1273	23-Feb-19	1011	26.9	85	3
1274	24-Feb-19	1010.3	27.2	87	5
1275	25-Feb-19	1011.9	27.4	83	0
1276	26-Feb-19	1010.6	28.2	83	0
1277	27-Feb-19	1009.3	28.3	87	0
1278	28-Feb-19	1009.8	27.5	87	0
1279	1-Mar-19	1009.8	27.1	86	1
1280	2-Mar-19	1009.9	27.1	84	0
1281	3-Mar-19	1009.4	27.2	88	0.1
1282	4-Mar-19	1009.7	26.5	91	4
1283	5-Mar-19	1009.6	26.4	89	8
1284	6-Mar-19	1010.3	25.6	95	89
1285	7-Mar-19	1011.4	25.9	89	3
1286	8-Mar-19	1011.9	26.3	84	26
1287	9-Mar-19	1012.3	27.1	83	46
1288	10-Mar-19	1011.9	27.6	81	0.1
1289	11-Mar-19	1011.3	27.1	86	0.1
1290	12-Mar-19	1011.9	26.9	89	0
1291	13-Mar-19	1012.9	26.5	89	24
1292	14-Mar-19	1012.8	26.4	85	58
1293	15-Mar-19	1010.8	26.3	90	8
1294	16-Mar-19	1010.5	25.6	89	2
1295	17-Mar-19	1010.6	25.8	91	22
1296	18-Mar-19	1009.7	27	85	20
1297	19-Mar-19	1008.6	27.1	85	1
1298	20-Mar-19	1008.5	27.4	83	0
1299	21-Mar-19	1009	27.2	87	4
1300	22-Mar-19	1009.6	27.4	86	7
1301	23-Mar-19	1009.3	27.3	86	54
1302	24-Mar-19	1009.5	26.2	89	32
1303	25-Mar-19	1010.8	27	87	12
1304	26-Mar-19	1012.3	26.7	91	0.1
1305	27-Mar-19	1013	25.7	90	0
1306	28-Mar-19	1012	26.8	87	13

1307	29-Mar-19	1010.9	27.7	84	0
1308	30-Mar-19	1010.7	27.5	83	0
1309	31-Mar-19	1011.7	26.8	86	0
1310	1-Apr-19	1011.9	27.2	87	0
1311	2-Apr-19	1011.6	27.3	84	0
1312	3-Apr-19	1011.9	26.2	87	0
1313	4-Apr-19	1011.8	26	93	0
1314	5-Apr-19	1011.6	26.5	87	1
1315	6-Apr-19	1011.9	25.8	95	4
1316	7-Apr-19	1010.3	26.5	86	48
1317	8-Apr-19	1009.8	27.1	85	27
1318	9-Apr-19	1010.3	27.1	90	0
1319	10-Apr-19	1010.4	27.8	86	0
1320	11-Apr-19	1010.2	26.7	88	1
1321	12-Apr-19	1010.8	26.4	93	0.1
1322	13-Apr-19	1011.4	26.5	90	17
1323	14-Apr-19	1011.5	25.1	95	67
1324	15-Apr-19	1011	27.2	88	6
1325	16-Apr-19	1011.3	28.1	86	18
1326	17-Apr-19	1011.7	28	85	0.1
1327	18-Apr-19	1011.4	27.8	84	1
1328	19-Apr-19	1010.2	27.1	83	0
1329	20-Apr-19	1010.3	26.8	85	0
1330	21-Apr-19	1009.5	26.5	83	20
1331	22-Apr-19	1009.4	26.9	84	0
1332	23-Apr-19	1009.7	27.1	83	0
1333	24-Apr-19	1010.4	26.6	85	0
1334	25-Apr-19	1010.1	27.4	81	0
1335	26-Apr-19	1009.3	27.3	86	0
1336	27-Apr-19	1009.9	26.5	88	0
1337	28-Apr-19	1010.5	26.2	88	0
1338	29-Apr-19	1011	26.6	89	0.1
1339	30-Apr-19	1010.2	27.4	85	2
1340	1-May-19	1010.2	27.3	86	0
1341	2-May-19	1011.7	27.7	83	0
1342	3-May-19	1013	27.4	87	0
1343	4-May-19	1012.6	26.2	90	0
1344	5-May-19	1011.8	27.6	82	0
1345	6-May-19	1011.7	27.3	86	0
1346	7-May-19	1011	26.7	82	0.1
1347	8-May-19	1010.9	26	79	0

1348	9-May-19	1010.9	25.3	84	0
1349	10-May-19	1012.8	27.3	75	0
1350	11-May-19	1013.5	25.1	83	0
1351	12-May-19	1013.4	25.9	83	0
1352	13-May-19	1012.5	26.2	83	0
1353	14-May-19	1012.3	26.3	83	0
1354	15-May-19	1012.5	26.3	82	0
1355	16-May-19	1012.7	25.4	84	0
1356	17-May-19	1012.8	25.7	84	0
1357	18-May-19	1013.3	25.8	84	0
1358	19-May-19	1013.1	25.8	85	0
1359	20-May-19	1013.3	25.6	86	0
1360	21-May-19	1013.1	26.9	87	0
1361	22-May-19	1013	27.1	82	0
1362	23-May-19	1013.7	25.4	84	1
1363	24-May-19	1013.1	26.6	80	0
1364	25-May-19	1012.4	25.3	82	0
1365	26-May-19	1012	25.8	84	0
1366	27-May-19	1011.8	26.7	84	0
1367	28-May-19	1011.4	26.8	81	4
1368	29-May-19	1010.6	26.3	83	0
1369	30-May-19	1011.3	25.9	81	0
1370	31-May-19	1011.4	26.7	74	0
1371	1-Jun-19	1011.1	26.6	87	0
1372	2-Jun-19	1011.4	26.8	81	0
1373	3-Jun-19	1011	26.8	85	1
1374	4-Jun-19	1010.9	26.9	82	0
1375	5-Jun-19	1010.9	25.2	84	0
1376	6-Jun-19	1011.6	24.8	82	0
1377	7-Jun-19	1012.6	25.6	81	0
1378	8-Jun-19	1012.7	25.8	85	0
1379	9-Jun-19	1013	25.2	88	0
1380	10-Jun-19	1011.6	26	84	0
1381	12-Jun-19	1013.5	27.2	80	0.1
1382	13-Jun-19	1013	26.3	86	0
1383	14-Jun-19	1012.5	25.6	92	10
1384	15-Jun-19	1013	26.1	81	8
1385	16-Jun-19	1013.6	24.3	84	2
1386	17-Jun-19	1013.9	24.5	84	0
1387	18-Jun-19	1013.1	22.7	85	0
1388	19-Jun-19	1012.7	23.6	84	0

1389	20-Jun-19	1012.7	24	79	0
1390	21-Jun-19	1011.6	23.2	82	0
1391	22-Jun-19	1011.2	23.5	84	0
1392	23-Jun-19	1012.2	23.9	79	0
1393	24-Jun-19	1013.5	24.1	79	0
1394	25-Jun-19	1014.5	23.4	84	0
1395	26-Jun-19	1013.5	23.6	81	0
1396	27-Jun-19	1013.9	25.4	83	0
1397	28-Jun-19	1014.8	22.2	82	0
1398	29-Jun-19	1013.5	23.6	72	0
1399	30-Jun-19	1013	21.8	79	0
1400	1-Jul-19	1013.1	26	86	0
1401	2-Jul-19	1012.6	25.1	84	0
1402	3-Jul-19	1012.9	26.5	84	0
1403	4-Jul-19	1013.7	26	84	2
1404	5-Jul-19	1013.3	25.1	84	1
1405	6-Jul-19	1012.9	23.4	81	0
1406	7-Jul-19	1014.5	22.6	82	0
1407	8-Jul-19	1015.3	25.9	80	0
1408	9-Jul-19	1014.5	24.4	80	0
1409	10-Jul-19	1014.5	24.6	81	0
1410	11-Jul-19	1015.4	23.4	81	0
1411	12-Jul-19	1015.5	23.7	81	0
1412	13-Jul-19	1014.9	23.5	75	0
1413	14-Jul-19	1014	22.1	83	0
1414	15-Jul-19	1013.5	23.5	82	0
1415	16-Jul-19	1013.9	23.4	81	0
1416	17-Jul-19	1012.3	25.5	75	0
1417	18-Jul-19	1011.8	25.3	80	0.1
1418	19-Jul-19	1011.7	24.4	84	0
1419	20-Jul-19	1012.5	25.9	83	0
1420	21-Jul-19	1012.4	24.5	84	0
1421	22-Jul-19	1012.5	23.7	83	0
1422	23-Jul-19	1012.5	24.2	81	0
1423	24-Jul-19	1014.7	24.1	82	0
1424	25-Jul-19	1014.7	23.9	77	0
1425	26-Jul-19	1013.5	23.3	80	0
1426	27-Jul-19	1013.4	26.3	82	0
1427	28-Jul-19	1013.9	23.3	81	0
1428	29-Jul-19	1014.1	23.9	78	0
1429	30-Jul-19	1013.9	24.7	80	0

1430	31-Jul-19	1014.2	24.7	79	0
1431	1-Aug-19	1014.3	26.4	83	0
1432	2-Aug-19	1014.9	24.9	79	0
1433	3-Aug-19	1014.4	23.8	73	0
1434	4-Aug-19	1014.3	24.5	68	0
1435	5-Aug-19	1013.5	22.3	77	0
1436	6-Aug-19	1012.9	23	81	0
1437	7-Aug-19	1012.6	23.7	82	0
1438	8-Aug-19	1013.4	24.1	80	0
1439	9-Aug-19	1013.3	24.6	79	0
1440	10-Aug-19	1013.3	26.1	82	0.1
1441	11-Aug-19	1013.4	23	85	0
1442	12-Aug-19	1013.2	25.2	82	0
1443	13-Aug-19	1013.6	26.7	82	0
1444	14-Aug-19	1014.1	25.9	78	0.1
1445	15-Aug-19	1014.8	25.3	73	0
1446	16-Aug-19	1014.9	24.6	78	0
1447	17-Aug-19	1015.8	25.8	73	0
1448	18-Aug-19	1015.2	25.3	75	0
1449	19-Aug-19	1015.4	24.9	75	0.1
1450	20-Aug-19	1014.4	25	80	0
1451	21-Aug-19	1012.7	24.1	81	0.1
1452	22-Aug-19	1014.7	24	82	0
1453	23-Aug-19	1014.5	23.9	82	0
1454	24-Aug-19	1014	25.5	77	0
1455	25-Aug-19	1013.7	25.7	81	0
1456	26-Aug-19	1013.5	24.7	81	0
1457	27-Aug-19	1014	23.4	80	0
1458	28-Aug-19	1014.2	23.6	78	0
1459	29-Aug-19	1014	24.2	78	0
1460	30-Aug-19	1013.1	24.6	77	0
1461	31-Aug-19	1012.6	24.8	73	0
1462	1-Sep-19	1013.3	25.7	84	0
1463	2-Sep-19	1013.4	24.5	78	0
1464	3-Sep-19	1013.2	24	78	0
1465	4-Sep-19	1014.1	24.4	77	0
1466	5-Sep-19	1013.6	24	78	0
1467	6-Sep-19	1014.1	24.3	80	0
1468	7-Sep-19	1014.8	25.5	79	0
1469	8-Sep-19	1015.1	25.6	76	0
1470	9-Sep-19	1014.5	26.3	75	0

1471	10-Sep-19	1015.2	25	80	0
1472	11-Sep-19	977.8	24.9	76	0
1473	12-Sep-19	1015.8	23.1	77	0
1474	13-Sep-19	1014.7	25.2	74	0.1
1475	14-Sep-19	1014.5	26.5	72	0
1476	15-Sep-19	1013.4	25.9	74	0
1477	16-Sep-19	1013	24.7	78	0
1478	17-Sep-19	1013.9	26.7	74	0
1479	18-Sep-19	1014.7	25.2	78	0
1480	19-Sep-19	1014.3	25.1	78	0
1481	20-Sep-19	1013.7	26.1	78	0
1482	21-Sep-19	1013.9	25.7	76	0
1483	22-Sep-19	1014.6	25	80	0
1484	23-Sep-19	1014.7	25.9	80	0
1485	24-Sep-19	1014.5	26.2	79	0
1486	25-Sep-19	1013.8	27.2	80	0
1487	26-Sep-19	1014.3	26.8	77	0
1488	27-Sep-19	1014.9	26.2	78	0
1489	28-Sep-19	1014.5	27.2	76	0
1490	29-Sep-19	1014.3	26.9	80	0.1
1491	30-Sep-19	1014.6	26.6	78	0
1492	1-Oct-19	1014	26.7	84	0
1493	2-Oct-19	1014.2	26.8	79	0
1494	3-Oct-19	1014	27	77	0
1495	4-Oct-19	1013.9	26.8	77	0
1496	5-Oct-19	1012.8	25.8	77	0
1497	6-Oct-19	1012.9	26.2	77	0
1498	7-Oct-19	1012.4	26.9	75	0
1499	8-Oct-19	1012.3	26.9	78	0
1500	9-Oct-19	1012.4	26.9	77	0
1501	10-Oct-19	1012.7	27.5	74	0
1502	11-Oct-19	1012.3	27.8	72	0
1503	12-Oct-19	1011.6	26.4	76	0
1504	13-Oct-19	1012	27.5	74	0
1505	14-Oct-19	1012.5	26.9	78	0
1506	15-Oct-19	1012.5	27.6	75	0
1507	16-Oct-19	1012.4	26.2	72	0
1508	17-Oct-19	1011.8	27.5	73	0
1509	18-Oct-19	1011.9	28	73	0
1510	19-Oct-19	1012.5	27.4	78	0
1511	20-Oct-19	1012.4	28.4	76	0

1512	21-Oct-19	1011.7	28.1	77	0
1513	22-Oct-19	1010.7	27.4	77	0
1514	23-Oct-19	1010.9	27.4	78	0
1515	24-Oct-19	1011.5	27.4	78	0
1516	25-Oct-19	1011.3	27.9	77	0
1517	26-Oct-19	1011.2	28.1	76	0
1518	27-Oct-19	1010.5	27.7	76	0
1519	28-Oct-19	1010.7	27.6	78	0
1520	29-Oct-19	1011.1	27.4	75	0
1521	30-Oct-19	1010.6	27.9	74	0
1522	31-Oct-19	1009.9	28.6	75	0
1523	1-Nov-19	1010.5	27.6	82	0
1524	2-Nov-19	1011	27.3	81	0
1525	3-Nov-19	1012.4	28.2	74	0
1526	4-Nov-19	1013.3	28.3	73	0
1527	5-Nov-19	1011.9	27.5	73	0
1528	6-Nov-19	1010.7	27.7	74	0
1529	7-Nov-19	1011.2	27.8	76	0
1530	8-Nov-19	1012.2	29.4	69	0
1531	9-Nov-19	1012.4	29.4	73	0
1532	10-Nov-19	1011.4	28.9	75	0
1533	11-Nov-19	1010.9	29.9	70	0
1534	12-Nov-19	1011.9	29.5	75	0
1535	13-Nov-19	1012.4	29.5	78	0
1536	14-Nov-19	1011.6	29.7	74	0.1
1537	15-Nov-19	1011.4	27.4	77	0.1
1538	16-Nov-19	1012.1	28.6	79	0
1539	17-Nov-19	1012.1	29.5	76	0
1540	18-Nov-19	1011.1	29	78	0
1541	19-Nov-19	1010.6	29.4	73	0
1542	20-Nov-19	1010.7	29	75	0
1543	21-Nov-19	1010.9	28.8	75	0
1544	22-Nov-19	1011.7	29.1	75	0
1545	23-Nov-19	1011.3	29.3	77	0
1546	24-Nov-19	1011.3	28.9	77	0.1
1547	25-Nov-19	1010.8	28.4	76	0.1
1548	26-Nov-19	1009.7	27.8	76	0
1549	27-Nov-19	1009.9	28.7	76	0
1550	28-Nov-19	1010	28.8	76	0
1551	29-Nov-19	1009.6	29.7	76	0
1552	30-Nov-19	1009.9	28.7	75	0.1

1553	1-Dec-19	1009.2	28.7	80	0
1554	2-Dec-19	1008.6	29.3	74	0
1555	3-Dec-19	1009.6	28.8	75	0
1556	4-Dec-19	1010.5	29.2	74	0
1557	5-Dec-19	1011	27.8	84	0.1
1558	6-Dec-19	1010.7	28.4	80	0
1559	7-Dec-19	1010.9	29.1	77	6
1560	8-Dec-19	1011.1	29.8	75	0
1561	9-Dec-19	1010.6	30.3	75	9
1562	10-Dec-19	1010.2	28.2	79	0
1563	11-Dec-19	1009.9	28.4	74	0
1564	12-Dec-19	1010.1	26.5	86	0.1
1565	13-Dec-19	1010.9	27	86	0.1
1566	14-Dec-19	1010.4	27.5	81	12
1567	15-Dec-19	1009.8	27.5	82	1
1568	16-Dec-19	1009.6	27.9	80	2
1569	17-Dec-19	1010	27.8	82	26
1570	18-Dec-19	1010.1	28	85	0
1571	19-Dec-19	1010.1	27.7	80	8
1572	20-Dec-19	1009.4	28.6	79	0
1573	21-Dec-19	1009.3	29.1	77	1
1574	22-Dec-19	1009.5	26.7	83	0
1575	23-Dec-19	1010.6	26.7	86	0
1576	24-Dec-19	1010.3	28	82	0.1
1577	25-Dec-19	1010.1	27.7	84	7
1578	26-Dec-19	1010.4	27.2	86	0
1579	27-Dec-19	1010	27.2	85	16
1580	28-Dec-19	1010	28.1	83	18
1581	29-Dec-19	1011	27.7	85	46
1582	30-Dec-19	1010.8	27.4	83	1
1583	31-Dec-19	1010.7	27.2	85	1
1584	1-Jan-20	1011.7	26.2	92	25
1585	2-Jan-20	1012.1	27.2	84	13
1586	3-Jan-20	1009.4	26.6	91	7
1587	4-Jan-20	1007	27.6	84	10
1588	5-Jan-20	1008.1	28	83	6
1589	6-Jan-20	1008.7	28.2	77	4
1590	7-Jan-20	1008.3	28.1	84	0.1
1591	8-Jan-20	1008.5	28.3	79	7
1592	9-Jan-20	1008.5	28.2	77	0
1593	10-Jan-20	1008.3	28.2	77	0

1594	11-Jan-20	1008.9	26.5	86	0
1595	12-Jan-20	1007.7	27.1	84	10
1596	13-Jan-20	1007.2	27.8	79	22
1597	14-Jan-20	1009.3	28.2	82	0
1598	15-Jan-20	1010.7	28.2	83	0.1
1599	16-Jan-20	1011.2	28	81	0
1600	17-Jan-20	1011.2	28.4	76	1
1601	18-Jan-20	1011	28.1	79	0
1602	19-Jan-20	1011.2	27.9	81	0
1603	20-Jan-20	1011.4	28.2	78	0.1
1604	21-Jan-20	1012.5	27.9	80	0
1605	22-Jan-20	1012.3	28.9	74	0
1606	23-Jan-20	1010.7	28.5	77	0
1607	24-Jan-20	1011	27.6	80	0
1608	25-Jan-20	1011	27.8	84	0
1609	26-Jan-20	1010.5	27.9	85	15
1610	27-Jan-20	1010.4	28.5	85	13
1611	28-Jan-20	1010.4	27.9	89	0
1612	29-Jan-20	1010	28.9	81	0
1613	30-Jan-20	1009.9	26	96	1
1614	31-Jan-20	1010.2	28	80	66
1615	1-Feb-20	1011.1	26.6	89	0
1616	2-Feb-20	1011.7	27	84	4
1617	3-Feb-20	1011.7	28.4	84	0
1618	4-Feb-20	1010.5	28.1	77	0
1619	5-Feb-20	1009.3	27.8	82	0
1620	6-Feb-20	1009	28.7	81	0
1621	7-Feb-20	1009.9	27.7	83	0.1
1622	8-Feb-20	1010.7	27.9	81	22
1623	9-Feb-20	1011.7	25.1	94	5
1624	10-Feb-20	1011.3	27.1	83	20
1625	11-Feb-20	1012.3	27.8	82	3
1626	12-Feb-20	1012.8	27.6	86	0
1627	13-Feb-20	1011.7	27.3	83	2
1628	14-Feb-20	1011.1	25.9	90	1
1629	15-Feb-20	1011.5	27.3	86	2
1630	16-Feb-20	1011.5	27.2	89	0.1
1631	17-Feb-20	1011.9	24.8	97	2
1632	18-Feb-20	1011.1	26.9	89	60
1633	19-Feb-20	1010.2	27.8	86	2
1634	20-Feb-20	1010.2	27.1	86	0

1635	21-Feb-20	1011.8	26.8	92	2
1636	22-Feb-20	1011.9	27.1	85	24
1637	23-Feb-20	1010.6	27.9	80	2
1638	24-Feb-20	1010	27.4	85	0
1639	25-Feb-20	1009.8	28	82	0
1640	26-Feb-20	1009.9	27.6	86	3
1641	27-Feb-20	1009.4	28.3	82	5
1642	28-Feb-20	1008.4	27.7	86	0
1643	29-Feb-20	1007.9	28	86	0.1
1644	1-Mar-20	1009.2	27	91	0
1645	2-Mar-20	1009.7	28	85	60
1646	3-Mar-20	1010	27	92	0
1647	4-Mar-20	1010.3	26.5	90	30
1648	5-Mar-20	1009.7	27.3	86	7
1649	6-Mar-20	1011	26.5	91	1
1650	7-Mar-20	1011.8	26.5	90	0.1
1651	8-Mar-20	1010.7	26.9	90	14
1652	9-Mar-20	1009.9	26.4	91	1
1653	10-Mar-20	1009.2	28.2	83	16
1654	11-Mar-20	1009.9	28.9	77	0
1655	12-Mar-20	1012	27.3	86	0
1656	13-Mar-20	1012.9	27.9	92	0
1657	14-Mar-20	1011.6	26.9	89	98
1658	15-Mar-20	1010.9	27.1	88	0
1659	16-Mar-20	1011.7	27.3	87	1
1660	17-Mar-20	1012.3	26.5	90	2
1661	18-Mar-20	1011.5	27.3	87	17
1662	19-Mar-20	1011.9	27.9	86	0
1663	20-Mar-20	1011.8	26.9	86	0
1664	21-Mar-20	1012.6	26.8	87	15
1665	22-Mar-20	1011.9	27.8	86	0
1666	23-Mar-20	1011.3	26.7	89	0
1667	24-Mar-20	1010.4	27	88	1
1668	25-Mar-20	1009.8	27.3	85	0
1669	26-Mar-20	1009.7	27.2	86	0
1670	27-Mar-20	1010.2	26.1	94	0
1671	28-Mar-20	1010.2	27.4	87	56
1672	29-Mar-20	1009.7	27.7	88	1
1673	30-Mar-20	1009.9	27.5	85	0
1674	31-Mar-20	1010.5	28	85	0
1675	1-Apr-20	1009.9	27.1	88	0

1676	2-Apr-20	1010.4	27.6	87	0
1677	3-Apr-20	1010.6	27.5	90	2
1678	4-Apr-20	1011	26.9	91	1
1679	5-Apr-20	1010.9	26.7	93	28
1680	6-Apr-20	1010.9	26.5	91	0.1
1681	7-Apr-20	1010.8	26.2	90	17
1682	8-Apr-20	1011.4	26.6	87	0.1
1683	9-Apr-20	1012.4	26.9	87	0.1
1684	10-Apr-20	1012.2	27.6	84	0
1685	11-Apr-20	1011.7	26.2	88	0
1686	12-Apr-20	1010.9	26.2	86	0
1687	13-Apr-20	1010.7	26.7	84	2
1688	14-Apr-20	1011.7	26.8	86	0.1
1689	15-Apr-20	1012	27.7	86	6
1690	16-Apr-20	1011	27.4	85	0.1
1691	17-Apr-20	1011.4	27.9	83	0
1692	18-Apr-20	1011.3	27.3	88	11
1693	19-Apr-20	1011.8	26.9	90	2
1694	20-Apr-20	1011.5	27.2	85	57
1695	21-Apr-20	1011	27.2	86	0
1696	22-Apr-20	1011.1	27.4	86	0
1697	23-Apr-20	1010.8	27.2	85	0
1698	24-Apr-20	1010.6	26.7	83	0
1699	25-Apr-20	1011	26.8	87	0
1700	26-Apr-20	1011	27.6	84	0
1701	27-Apr-20	1011.4	26.5	85	0
1702	28-Apr-20	1011.4	26.4	84	0
1703	29-Apr-20	1011.2	26.4	85	0
1704	30-Apr-20	1011.7	26.5	79	0
1705	1-May-20	1010.8	27.6	83	0
1706	2-May-20	1010	27.4	81	0
1707	3-May-20	1010.6	27.1	85	0
1708	4-May-20	1011.4	27.1	81	2
1709	5-May-20	1011.3	27.1	82	0
1710	6-May-20	1011.2	26.7	84	0
1711	7-May-20	1010.7	27.9	80	0
1712	8-May-20	1010.3	27.8	85	0
1713	9-May-20	1011.4	27.6	79	0
1714	10-May-20	1011.5	26.7	82	0
1715	11-May-20	1011.7	26.5	82	0
1716	12-May-20	1011.3	26.2	81	0

1717	13-May-20	1011.2	26	84	0
1718	14-May-20	1011.3	27	83	0
1719	15-May-20	1010.1	25.8	83	0
1720	16-May-20	1009.1	27.9	82	0
1721	17-May-20	1008.7	27.8	82	0
1722	18-May-20	1009	28.1	84	1
1723	19-May-20	1009.7	27.2	89	0
1724	20-May-20	1010.4	26.6	88	1
1725	21-May-20	1010.6	26.5	89	0
1726	22-May-20	1010.5	27.5	83	23
1727	23-May-20	1011.1	26	94	0
1728	24-May-20	1012.2	27.5	89	27
1729	25-May-20	1012.3	26.7	87	0
1730	26-May-20	1012.1	27.1	89	0
1731	27-May-20	1013	26.9	92	2
1732	28-May-20	1013	26.3	89	8
1733	29-May-20	1013.2	26.6	90	127
1734	30-May-20	1012.8	27.2	87	19
1735	31-May-20	1013.6	27.5	89	1
1736	1-Jun-20	1003	26.9	84	1
1737	2-Jun-20	1002.4	26.1	86	0
1738	3-Jun-20	1001.9	26.5	84	0
1739	4-Jun-20	1002.9	25.9	81	0
1740	5-Jun-20	1001.9	26.9	80	0
1741	6-Jun-20	1001.6	24.8	88	11
1742	7-Jun-20	1001	25.7	85	1
1743	8-Jun-20	1001.5	25.1	82	0
1744	9-Jun-20	1002.4	24.7	82	0
1745	10-Jun-20	1002.3	24.6	84	0
1746	11-Jun-20	1000.8	24.8	84	0
1747	12-Jun-20	1000	25.5	80	0
1748	13-Jun-20	1000.1	26.8	84	0
1749	14-Jun-20	1001.6	27.6	84	0
1750	15-Jun-20	1002.2	27.1	84	2
1751	16-Jun-20	1001.8	25.6	84	0
1752	17-Jun-20	1001.9	25.6	88	0
1753	18-Jun-20	1002.1	26.3	84	0
1754	19-Jun-20	1003.4	27.1	78	0
1755	20-Jun-20	1002	26.9	81	0
1756	21-Jun-20	1000.3	26.1	85	0
1757	22-Jun-20	1000.7	25.1	84	0

1758	23-Jun-20	1001.2	25.3	79	0
1759	24-Jun-20	1002.1	26	79	0
1760	25-Jun-20	1001.8	24	82	0
1761	26-Jun-20	1001.6	25.5	82	0
1762	27-Jun-20	1002	24.2	88	0
1763	28-Jun-20	1002.5	25.9	82	0
1764	29-Jun-20	1002.6	25.1	83	0
1765	30-Jun-20	1001	25.2	84	0
1766	1-Jul-20	1001.2	26.3	86	0
1767	2-Jul-20	1000.6	24.6	82	0
1768	3-Jul-20	1003.1	24.9	83	0
1769	4-Jul-20	1002	25.6	81	0
1770	5-Jul-20	1001.1	24.8	85	0
1771	6-Jul-20	1000.6	25.9	86	0
1772	7-Jul-20	1001.7	27.1	79	0.1
1773	8-Jul-20	1000.7	25.1	85	0
1774	9-Jul-20	1000.2	26.3	84	0
1775	10-Jul-20	1001.4	25.4	87	1
1776	11-Jul-20	1002	26.4	82	0.1
1777	12-Jul-20	1001.5	25.2	85	0.1
1778	13-Jul-20	1001.1	24.9	86	0
1779	14-Jul-20	1000.7	25.3	85	0
1780	15-Jul-20	1000.7	25	83	0
1781	16-Jul-20	1000.7	24.7	82	0
1782	17-Jul-20	1000.1	24	87	0
1783	18-Jul-20	1000.8	26	83	0
1784	19-Jul-20	1000.6	26.2	82	0.1
1785	20-Jul-20	1000.5	26.8	83	1
1786	21-Jul-20	1000.6	26.7	82	3
1787	22-Jul-20	1000.4	24.5	84	0
1788	23-Jul-20	1000.8	26.3	79	0.1
1789	24-Jul-20	1001.7	24.2	80	0
1790	25-Jul-20	1002.2	23.1	81	0
1791	26-Jul-20	1002.7	23.1	79	0
1792	27-Jul-20	1002	23.8	79	0
1793	28-Jul-20	1001.8	26.3	75	0
1794	29-Jul-20	1001.9	23.6	76	0.1
1795	30-Jul-20	1002.5	26.2	82	0
1796	31-Jul-20	1002	24.6	80	0

Lampiran 8. Transformasi Data

No	Tekanan	Suhu	Kelembapan	Curah Hujan
1	T	R	R	Tidak Hujan
2	T	R	R	CH Rendah
3	T	R	R	Tidak Hujan
4	T	R	R	Tidak Hujan
5	T	R	R	Tidak Hujan
6	T	R	R	Tidak Hujan
7	T	R	R	Tidak Hujan
8	T	R	R	Tidak Hujan
9	T	R	R	Tidak Hujan
10	S	R	S	Tidak Hujan
11	S	R	S	Tidak Hujan
12	S	R	S	Tidak Hujan
13	S	R	S	Tidak Hujan
14	S	R	S	Tidak Hujan
15	S	R	S	Tidak Hujan
16	S	R	S	Tidak Hujan
17	S	R	S	Tidak Hujan
18	S	R	S	Tidak Hujan
19	S	R	S	Tidak Hujan
20	S	R	S	Tidak Hujan
21	S	R	S	Tidak Hujan
22	S	R	S	Tidak Hujan
23	S	R	S	Tidak Hujan
24	S	R	S	CH Rendah
25	S	R	S	CH Rendah
26	S	R	S	CH Rendah
27	S	R	S	Tidak Hujan
28	S	R	S	Tidak Hujan
29	S	R	S	Tidak Hujan
30	S	R	S	Tidak Hujan
31	SR	R	S	Tidak Hujan
32	SR	R	S	Tidak Hujan
33	SR	R	S	Tidak Hujan
34	SR	R	S	Tidak Hujan
35	SR	R	S	Tidak Hujan

36	SR	R	S	Tidak Hujan
37	SR	R	S	Tidak Hujan
38	SR	R	S	Tidak Hujan
39	SR	R	S	Tidak Hujan
40	SR	R	S	Tidak Hujan
41	SR	R	S	Tidak Hujan
42	SR	R	S	Tidak Hujan
43	SR	R	S	Tidak Hujan
44	SR	R	S	CH Rendah
45	SR	R	S	Tidak Hujan
46	T	R	S	Tidak Hujan
47	T	R	S	Tidak Hujan
48	T	R	S	Tidak Hujan
49	T	R	S	Tidak Hujan
50	T	R	S	Tidak Hujan
51	T	R	S	Tidak Hujan
52	T	R	S	Tidak Hujan
53	T	R	S	CH Rendah
54	T	R	S	Tidak Hujan
55	T	R	S	Tidak Hujan
56	T	R	S	Tidak Hujan
57	T	R	S	Tidak Hujan
58	T	R	S	Tidak Hujan
59	T	R	S	Tidak Hujan
60	T	R	S	Tidak Hujan
61	T	R	S	Tidak Hujan
62	T	R	S	Tidak Hujan
63	T	R	S	Tidak Hujan
64	T	R	S	Tidak Hujan
65	T	R	S	Tidak Hujan
66	T	R	S	Tidak Hujan
67	T	R	S	Tidak Hujan
68	T	R	S	Tidak Hujan
69	T	R	S	Tidak Hujan
70	T	R	S	Tidak Hujan
71	T	R	S	Tidak Hujan
72	T	R	S	Tidak Hujan
73	T	R	S	Tidak Hujan
74	T	R	S	Tidak Hujan
75	T	R	S	Tidak Hujan
76	T	R	S	Tidak Hujan

77	T	R	S	CH Rendah
78	T	R	S	Tidak Hujan
79	T	R	S	Tidak Hujan
80	T	R	S	Tidak Hujan
81	T	R	S	Tidak Hujan
82	T	R	S	Tidak Hujan
83	T	R	S	Tidak Hujan
84	T	R	S	Tidak Hujan
85	T	R	S	Tidak Hujan
86	T	R	S	CH Rendah
87	T	R	S	Tidak Hujan
88	T	R	S	Tidak Hujan
89	T	R	S	Tidak Hujan
90	T	R	S	Tidak Hujan
91	T	R	S	Tidak Hujan
92	T	R	S	Tidak Hujan
93	T	R	S	CH Rendah
94	T	R	S	Tidak Hujan
95	T	R	S	Tidak Hujan
96	T	R	S	Tidak Hujan
97	T	R	S	Tidak Hujan
98	T	R	S	Tidak Hujan
99	T	R	S	Tidak Hujan
100	T	R	S	Tidak Hujan
101	T	R	S	Tidak Hujan
102	T	R	S	Tidak Hujan
103	T	R	S	Tidak Hujan
104	T	R	S	Tidak Hujan
105	T	R	S	Tidak Hujan
106	T	R	S	Tidak Hujan
107	T	R	S	Tidak Hujan
108	T	R	S	Tidak Hujan
109	T	R	S	Tidak Hujan
110	T	R	S	Tidak Hujan
111	T	R	S	Tidak Hujan
112	T	R	S	Tidak Hujan
113	T	R	S	Tidak Hujan
114	T	R	S	CH Rendah
115	T	R	S	Tidak Hujan
116	T	R	S	Tidak Hujan
117	T	R	S	Tidak Hujan

118	T	R	S	Tidak Hujan
119	T	R	S	Tidak Hujan
120	T	R	S	Tidak Hujan
121	T	R	S	Tidak Hujan
122	T	R	S	CH Rendah
123	T	R	S	CH Rendah
124	T	R	S	Tidak Hujan
125	T	R	S	CH Rendah
126	T	R	S	Tidak Hujan
127	T	R	S	CH Rendah
128	T	R	S	Tidak Hujan
129	T	R	S	Tidak Hujan
130	T	R	S	CH Rendah
131	T	R	S	Tidak Hujan
132	T	R	S	Tidak Hujan
133	T	R	S	CH Rendah
134	T	R	S	Tidak Hujan
135	T	R	S	Tidak Hujan
136	T	R	S	Tidak Hujan
137	T	R	S	Tidak Hujan
138	T	R	S	Tidak Hujan
139	T	R	S	Tidak Hujan
140	T	R	S	Tidak Hujan
141	T	R	S	Tidak Hujan
142	T	R	S	Tidak Hujan
143	T	R	S	Tidak Hujan
144	T	R	S	Tidak Hujan
145	T	R	S	Tidak Hujan
146	T	R	S	Tidak Hujan
147	T	R	S	Tidak Hujan
148	T	R	S	Tidak Hujan
149	T	R	S	Tidak Hujan
150	T	R	S	Tidak Hujan
151	T	R	S	Tidak Hujan
152	T	R	S	Tidak Hujan
153	T	R	S	Tidak Hujan
154	T	R	S	Tidak Hujan
155	T	R	S	Tidak Hujan
156	T	R	S	Tidak Hujan
157	T	R	S	Tidak Hujan
158	T	R	S	Tidak Hujan

159	T	R	S	Tidak Hujan
160	T	R	S	Tidak Hujan
161	T	R	S	Tidak Hujan
162	T	R	S	Tidak Hujan
163	T	R	S	Tidak Hujan
164	T	R	S	Tidak Hujan
165	T	R	S	Tidak Hujan
166	T	R	S	Tidak Hujan
167	T	R	S	Tidak Hujan
168	T	R	S	Tidak Hujan
169	T	R	S	Tidak Hujan
170	T	R	S	CH Rendah
171	T	R	S	CH Rendah
172	T	R	S	Tidak Hujan
173	T	R	S	Tidak Hujan
174	T	R	S	Tidak Hujan
175	T	R	S	Tidak Hujan
176	T	R	S	Tidak Hujan
177	T	R	S	Tidak Hujan
178	T	R	S	Tidak Hujan
179	T	R	S	Tidak Hujan
180	T	R	S	Tidak Hujan
181	T	R	S	Tidak Hujan
182	T	R	S	Tidak Hujan
183	T	R	S	Tidak Hujan
184	T	R	S	Tidak Hujan
185	T	R	S	Tidak Hujan
186	R	R	T	CH Tinggi
187	R	R	T	CH Sedang
188	R	R	T	CH Sedang
189	S	R	T	CH Rendah
190	S	R	T	Tidak Hujan
191	S	R	T	CH Rendah
192	S	R	T	CH Rendah
193	S	R	T	CH Rendah
194	S	R	T	CH Sedang
195	S	R	T	CH Sedang
196	S	R	T	CH Tinggi
197	S	R	T	Tidak Hujan
198	S	R	T	CH Rendah
199	S	R	T	Tidak Hujan

200	S	R	T	Tidak Hujan
201	S	R	T	CH Rendah
202	S	R	T	CH Tinggi
203	S	R	T	Tidak Hujan
204	S	R	T	CH Rendah
205	S	R	T	CH Rendah
206	S	R	T	Tidak Hujan
207	S	R	T	CH Rendah
208	SR	R	T	Tidak Hujan
209	SR	R	T	CH Sedang
210	SR	R	T	Tidak Hujan
211	SR	R	T	Tidak Hujan
212	SR	R	T	Tidak Hujan
213	SR	R	T	Tidak Hujan
214	T	R	T	Tidak Hujan
215	T	R	T	CH Tinggi
216	T	R	T	CH Rendah
217	T	R	T	CH Rendah
218	T	R	T	Tidak Hujan
219	T	R	T	CH Rendah
220	T	R	T	CH Sedang
221	T	R	T	CH Rendah
222	T	R	T	CH Rendah
223	T	R	T	Tidak Hujan
224	T	R	T	Tidak Hujan
225	S	S	R	Tidak Hujan
226	S	S	R	Tidak Hujan
227	T	S	R	Tidak Hujan
228	T	S	R	Tidak Hujan
229	T	S	R	Tidak Hujan
230	T	S	R	Tidak Hujan
231	T	S	R	Tidak Hujan
232	T	S	R	Tidak Hujan
233	T	S	R	CH Rendah
234	T	S	R	Tidak Hujan
235	T	S	R	Tidak Hujan
236	T	S	R	Tidak Hujan
237	T	S	R	Tidak Hujan
238	T	S	R	Tidak Hujan
239	T	S	R	Tidak Hujan
240	T	S	R	Tidak Hujan

241	T	S	R	Tidak Hujan
242	T	S	R	Tidak Hujan
243	T	S	R	CH Rendah
244	T	S	R	Tidak Hujan
245	T	S	R	Tidak Hujan
246	T	S	R	Tidak Hujan
247	T	S	R	CH Rendah
248	T	S	R	Tidak Hujan
249	T	S	R	Tidak Hujan
250	T	S	R	Tidak Hujan
251	T	S	R	CH Rendah
252	T	S	R	Tidak Hujan
253	T	S	R	Tidak Hujan
254	T	S	R	Tidak Hujan
255	T	S	R	Tidak Hujan
256	R	S	S	CH Tinggi
257	R	S	S	CH Rendah
258	R	S	S	CH Rendah
259	R	S	S	CH Rendah
260	R	S	S	CH Tinggi
261	R	S	S	Tidak Hujan
262	R	S	S	Tidak Hujan
263	S	S	S	CH Rendah
264	S	S	S	CH Tinggi
265	S	S	S	CH Sedang
266	S	S	S	Tidak Hujan
267	S	S	S	Tidak Hujan
268	S	S	S	Tidak Hujan
269	S	S	S	Tidak Hujan
270	S	S	S	Tidak Hujan
271	S	S	S	Tidak Hujan
272	S	S	S	Tidak Hujan
273	S	S	S	Tidak Hujan
274	S	S	S	Tidak Hujan
275	S	S	S	Tidak Hujan
276	S	S	S	Tidak Hujan
277	S	S	S	CH Rendah
278	S	S	S	Tidak Hujan
279	S	S	S	Tidak Hujan
280	S	S	S	Tidak Hujan
281	S	S	S	Tidak Hujan

282	S	S	S	CH Rendah
283	S	S	S	Tidak Hujan
284	S	S	S	Tidak Hujan
285	S	S	S	CH Rendah
286	S	S	S	Tidak Hujan
287	S	S	S	Tidak Hujan
288	S	S	S	Tidak Hujan
289	S	S	S	Tidak Hujan
290	S	S	S	Tidak Hujan
291	S	S	S	CH Tinggi
292	S	S	S	CH Rendah
293	S	S	S	Tidak Hujan
294	S	S	S	CH Sedang
295	S	S	S	CH Rendah
296	S	S	S	Tidak Hujan
297	S	S	S	Tidak Hujan
298	S	S	S	CH Sedang
299	S	S	S	CH Rendah
300	S	S	S	Tidak Hujan
301	S	S	S	Tidak Hujan
302	S	S	S	Tidak Hujan
303	S	S	S	Tidak Hujan
304	S	S	S	Tidak Hujan
305	S	S	S	Tidak Hujan
306	S	S	S	Tidak Hujan
307	S	S	S	Tidak Hujan
308	S	S	S	Tidak Hujan
309	S	S	S	Tidak Hujan
310	S	S	S	Tidak Hujan
311	S	S	S	Tidak Hujan
312	S	S	S	Tidak Hujan
313	S	S	S	Tidak Hujan
314	S	S	S	Tidak Hujan
315	S	S	S	Tidak Hujan
316	S	S	S	Tidak Hujan
317	S	S	S	Tidak Hujan
318	S	S	S	CH Rendah
319	S	S	S	CH Rendah
320	S	S	S	CH Rendah
321	S	S	S	Tidak Hujan
322	S	S	S	Tidak Hujan

323	S	S	S	Tidak Hujan
324	S	S	S	CH Tinggi
325	S	S	S	CH Rendah
326	S	S	S	CH Rendah
327	S	S	S	CH Rendah
328	S	S	S	CH Rendah
329	S	S	S	CH Rendah
330	S	S	S	Tidak Hujan
331	S	S	S	CH Sedang
332	S	S	S	Tidak Hujan
333	S	S	S	CH Rendah
334	S	S	S	CH Sedang
335	S	S	S	CH Rendah
336	S	S	S	Tidak Hujan
337	S	S	S	Tidak Hujan
338	S	S	S	Tidak Hujan
339	S	S	S	Tidak Hujan
340	S	S	S	Tidak Hujan
341	S	S	S	Tidak Hujan
342	S	S	S	Tidak Hujan
343	S	S	S	Tidak Hujan
344	S	S	S	Tidak Hujan
345	S	S	S	CH Rendah
346	S	S	S	Tidak Hujan
347	S	S	S	Tidak Hujan
348	S	S	S	Tidak Hujan
349	S	S	S	Tidak Hujan
350	S	S	S	Tidak Hujan
351	S	S	S	Tidak Hujan
352	S	S	S	CH Rendah
353	S	S	S	Tidak Hujan
354	S	S	S	CH Tinggi
355	S	S	S	CH Rendah
356	S	S	S	CH Sedang
357	S	S	S	CH Sedang
358	S	S	S	Tidak Hujan
359	S	S	S	CH Rendah
360	S	S	S	Tidak Hujan
361	S	S	S	Tidak Hujan
362	S	S	S	Tidak Hujan
363	S	S	S	CH Rendah

364	S	S	S	Tidak Hujan
365	S	S	S	Tidak Hujan
366	S	S	S	Tidak Hujan
367	S	S	S	Tidak Hujan
368	S	S	S	Tidak Hujan
369	S	S	S	Tidak Hujan
370	S	S	S	CH Rendah
371	S	S	S	Tidak Hujan
372	S	S	S	Tidak Hujan
373	S	S	S	CH Rendah
374	S	S	S	Tidak Hujan
375	S	S	S	Tidak Hujan
376	S	S	S	Tidak Hujan
377	S	S	S	Tidak Hujan
378	S	S	S	Tidak Hujan
379	S	S	S	Tidak Hujan
380	S	S	S	Tidak Hujan
381	S	S	S	Tidak Hujan
382	S	S	S	Tidak Hujan
383	SR	S	S	CH Rendah
384	SR	S	S	Tidak Hujan
385	SR	S	S	Tidak Hujan
386	SR	S	S	Tidak Hujan
387	SR	S	S	Tidak Hujan
388	SR	S	S	Tidak Hujan
389	SR	S	S	Tidak Hujan
390	SR	S	S	Tidak Hujan
391	SR	S	S	Tidak Hujan
392	SR	S	S	Tidak Hujan
393	SR	S	S	Tidak Hujan
394	SR	S	S	Tidak Hujan
395	SR	S	S	Tidak Hujan
396	SR	S	S	Tidak Hujan
397	SR	S	S	Tidak Hujan
398	SR	S	S	Tidak Hujan
399	SR	S	S	Tidak Hujan
400	SR	S	S	Tidak Hujan
401	SR	S	S	Tidak Hujan
402	SR	S	S	CH Rendah
403	SR	S	S	Tidak Hujan
404	SR	S	S	Tidak Hujan

405	SR	S	S	CH Rendah
406	SR	S	S	CH Rendah
407	SR	S	S	CH Rendah
408	SR	S	S	CH Rendah
409	SR	S	S	Tidak Hujan
410	SR	S	S	Tidak Hujan
411	T	S	S	CH Rendah
412	T	S	S	Tidak Hujan
413	T	S	S	Tidak Hujan
414	T	S	S	CH Rendah
415	T	S	S	Tidak Hujan
416	T	S	S	Tidak Hujan
417	T	S	S	Tidak Hujan
418	T	S	S	Tidak Hujan
419	T	S	S	Tidak Hujan
420	T	S	S	CH Rendah
421	T	S	S	CH Rendah
422	T	S	S	Tidak Hujan
423	T	S	S	Tidak Hujan
424	T	S	S	Tidak Hujan
425	T	S	S	Tidak Hujan
426	T	S	S	Tidak Hujan
427	T	S	S	Tidak Hujan
428	T	S	S	Tidak Hujan
429	T	S	S	Tidak Hujan
430	T	S	S	Tidak Hujan
431	T	S	S	Tidak Hujan
432	T	S	S	Tidak Hujan
433	T	S	S	Tidak Hujan
434	T	S	S	Tidak Hujan
435	T	S	S	Tidak Hujan
436	T	S	S	Tidak Hujan
437	T	S	S	Tidak Hujan
438	T	S	S	Tidak Hujan
439	T	S	S	Tidak Hujan
440	T	S	S	Tidak Hujan
441	T	S	S	Tidak Hujan
442	T	S	S	Tidak Hujan
443	T	S	S	Tidak Hujan
444	T	S	S	Tidak Hujan
445	T	S	S	Tidak Hujan

446	T	S	S	Tidak Hujan
447	T	S	S	CH Rendah
448	T	S	S	Tidak Hujan
449	T	S	S	Tidak Hujan
450	T	S	S	Tidak Hujan
451	T	S	S	CH Rendah
452	T	S	S	Tidak Hujan
453	T	S	S	Tidak Hujan
454	T	S	S	Tidak Hujan
455	T	S	S	Tidak Hujan
456	T	S	S	Tidak Hujan
457	T	S	S	CH Rendah
458	T	S	S	Tidak Hujan
459	T	S	S	Tidak Hujan
460	T	S	S	Tidak Hujan
461	T	S	S	CH Rendah
462	T	S	S	CH Rendah
463	T	S	S	Tidak Hujan
464	T	S	S	Tidak Hujan
465	T	S	S	Tidak Hujan
466	T	S	S	Tidak Hujan
467	T	S	S	CH Rendah
468	T	S	S	Tidak Hujan
469	T	S	S	Tidak Hujan
470	T	S	S	Tidak Hujan
471	T	S	S	Tidak Hujan
472	T	S	S	Tidak Hujan
473	T	S	S	Tidak Hujan
474	T	S	S	Tidak Hujan
475	T	S	S	CH Sedang
476	T	S	S	CH Rendah
477	T	S	S	CH Rendah
478	T	S	S	Tidak Hujan
479	T	S	S	CH Rendah
480	T	S	S	Tidak Hujan
481	T	S	S	Tidak Hujan
482	T	S	S	CH Rendah
483	T	S	S	Tidak Hujan
484	T	S	S	Tidak Hujan
485	T	S	S	Tidak Hujan
486	T	S	S	Tidak Hujan

487	T	S	S	CH Rendah
488	T	S	S	Tidak Hujan
489	T	S	S	CH Rendah
490	T	S	S	CH Rendah
491	T	S	S	CH Rendah
492	T	S	S	CH Rendah
493	T	S	S	CH Rendah
494	T	S	S	Tidak Hujan
495	T	S	S	Tidak Hujan
496	T	S	S	Tidak Hujan
497	T	S	S	Tidak Hujan
498	T	S	S	Tidak Hujan
499	T	S	S	Tidak Hujan
500	T	S	S	Tidak Hujan
501	T	S	S	Tidak Hujan
502	T	S	S	Tidak Hujan
503	T	S	S	CH Rendah
504	T	S	S	CH Rendah
505	T	S	S	CH Rendah
506	T	S	S	CH Rendah
507	T	S	S	Tidak Hujan
508	T	S	S	Tidak Hujan
509	T	S	S	Tidak Hujan
510	T	S	S	CH Rendah
511	T	S	S	Tidak Hujan
512	T	S	S	Tidak Hujan
513	T	S	S	CH Rendah
514	T	S	S	Tidak Hujan
515	T	S	S	Tidak Hujan
516	T	S	S	Tidak Hujan
517	T	S	S	Tidak Hujan
518	T	S	S	Tidak Hujan
519	T	S	S	Tidak Hujan
520	T	S	S	Tidak Hujan
521	T	S	S	Tidak Hujan
522	T	S	S	Tidak Hujan
523	T	S	S	Tidak Hujan
524	T	S	S	Tidak Hujan
525	T	S	S	Tidak Hujan
526	T	S	S	Tidak Hujan
527	T	S	S	Tidak Hujan

528	T	S	S	Tidak Hujan
529	T	S	S	Tidak Hujan
530	T	S	S	Tidak Hujan
531	T	S	S	Tidak Hujan
532	T	S	S	Tidak Hujan
533	T	S	S	Tidak Hujan
534	T	S	S	Tidak Hujan
535	T	S	S	Tidak Hujan
536	T	S	S	Tidak Hujan
537	T	S	S	Tidak Hujan
538	T	S	S	Tidak Hujan
539	T	S	S	Tidak Hujan
540	T	S	S	Tidak Hujan
541	T	S	S	Tidak Hujan
542	T	S	S	Tidak Hujan
543	T	S	S	Tidak Hujan
544	T	S	S	Tidak Hujan
545	T	S	S	Tidak Hujan
546	T	S	S	Tidak Hujan
547	T	S	S	Tidak Hujan
548	T	S	S	Tidak Hujan
549	T	S	S	Tidak Hujan
550	T	S	S	Tidak Hujan
551	T	S	S	Tidak Hujan
552	T	S	S	Tidak Hujan
553	T	S	S	Tidak Hujan
554	T	S	S	CH Rendah
555	T	S	S	CH Rendah
556	T	S	S	Tidak Hujan
557	T	S	S	Tidak Hujan
558	T	S	S	CH Rendah
559	T	S	S	CH Rendah
560	T	S	S	Tidak Hujan
561	T	S	S	Tidak Hujan
562	T	S	S	Tidak Hujan
563	T	S	S	Tidak Hujan
564	T	S	S	Tidak Hujan
565	T	S	S	Tidak Hujan
566	T	S	S	Tidak Hujan
567	T	S	S	Tidak Hujan
568	T	S	S	Tidak Hujan

569	T	S	S	Tidak Hujan
570	T	S	S	Tidak Hujan
571	T	S	S	CH Rendah
572	T	S	S	Tidak Hujan
573	T	S	S	Tidak Hujan
574	T	S	S	CH Rendah
575	T	S	S	Tidak Hujan
576	T	S	S	Tidak Hujan
577	T	S	S	Tidak Hujan
578	T	S	S	Tidak Hujan
579	T	S	S	Tidak Hujan
580	T	S	S	Tidak Hujan
581	T	S	S	CH Rendah
582	T	S	S	CH Rendah
583	T	S	S	Tidak Hujan
584	T	S	S	CH Rendah
585	T	S	S	CH Rendah
586	T	S	S	Tidak Hujan
587	T	S	S	Tidak Hujan
588	T	S	S	Tidak Hujan
589	T	S	S	Tidak Hujan
590	T	S	S	Tidak Hujan
591	T	S	S	Tidak Hujan
592	T	S	S	Tidak Hujan
593	T	S	S	Tidak Hujan
594	T	S	S	Tidak Hujan
595	T	S	S	Tidak Hujan
596	T	S	S	CH Rendah
597	T	S	S	Tidak Hujan
598	T	S	S	CH Rendah
599	T	S	S	Tidak Hujan
600	T	S	S	Tidak Hujan
601	T	S	S	Tidak Hujan
602	T	S	S	Tidak Hujan
603	T	S	S	Tidak Hujan
604	T	S	S	Tidak Hujan
605	T	S	S	Tidak Hujan
606	T	S	S	Tidak Hujan
607	T	S	S	Tidak Hujan
608	T	S	S	Tidak Hujan
609	T	S	S	Tidak Hujan

610	T	S	S	Tidak Hujan
611	T	S	S	Tidak Hujan
612	T	S	S	CH Rendah
613	T	S	S	CH Rendah
614	T	S	S	Tidak Hujan
615	T	S	S	CH Rendah
616	T	S	S	CH Sedang
617	T	S	S	Tidak Hujan
618	T	S	S	Tidak Hujan
619	T	S	S	Tidak Hujan
620	T	S	S	Tidak Hujan
621	T	S	S	Tidak Hujan
622	T	S	S	Tidak Hujan
623	T	S	S	Tidak Hujan
624	T	S	S	Tidak Hujan
625	T	S	S	CH Rendah
626	T	S	S	Tidak Hujan
627	T	S	S	Tidak Hujan
628	T	S	S	Tidak Hujan
629	T	S	S	Tidak Hujan
630	T	S	S	CH Rendah
631	T	S	S	Tidak Hujan
632	T	S	S	Tidak Hujan
633	T	S	S	Tidak Hujan
634	T	S	S	CH Rendah
635	T	S	S	CH Rendah
636	T	S	S	Tidak Hujan
637	T	S	S	Tidak Hujan
638	T	S	S	Tidak Hujan
639	T	S	S	Tidak Hujan
640	T	S	S	Tidak Hujan
641	T	S	S	CH Rendah
642	T	S	S	Tidak Hujan
643	T	S	S	Tidak Hujan
644	T	S	S	CH Rendah
645	T	S	S	Tidak Hujan
646	T	S	S	Tidak Hujan
647	T	S	S	Tidak Hujan
648	T	S	S	Tidak Hujan
649	T	S	S	Tidak Hujan
650	T	S	S	Tidak Hujan

651	T	S	S	Tidak Hujan
652	T	S	S	Tidak Hujan
653	T	S	S	Tidak Hujan
654	T	S	S	Tidak Hujan
655	T	S	S	Tidak Hujan
656	T	S	S	Tidak Hujan
657	T	S	S	Tidak Hujan
658	T	S	S	Tidak Hujan
659	T	S	S	Tidak Hujan
660	T	S	S	Tidak Hujan
661	T	S	S	Tidak Hujan
662	T	S	S	Tidak Hujan
663	T	S	S	CH Rendah
664	T	S	S	Tidak Hujan
665	T	S	S	Tidak Hujan
666	T	S	S	Tidak Hujan
667	T	S	S	Tidak Hujan
668	T	S	S	Tidak Hujan
669	T	S	S	Tidak Hujan
670	T	S	S	Tidak Hujan
671	T	S	S	Tidak Hujan
672	T	S	S	Tidak Hujan
673	T	S	S	Tidak Hujan
674	R	S	T	CH Sedang
675	R	S	T	CH Rendah
676	R	S	T	CH Rendah
677	R	S	T	CH Sedang
678	R	S	T	Tidak Hujan
679	R	S	T	CH Rendah
680	R	S	T	CH Sedang
681	R	S	T	CH Sedang
682	R	S	T	CH Rendah
683	R	S	T	Tidak Hujan
684	R	S	T	CH Sedang
685	R	S	T	CH Rendah
686	R	S	T	Tidak Hujan
687	R	S	T	Tidak Hujan
688	R	S	T	CH Rendah
689	R	S	T	CH Tinggi
690	R	S	T	CH Tinggi
691	R	S	T	CH Sedang

692	R	S	T	CH Sedang
693	R	S	T	CH Sedang
694	R	S	T	CH Tinggi
695	R	S	T	CH Rendah
696	R	S	T	CH Rendah
697	R	S	T	CH Rendah
698	R	S	T	CH Sedang
699	R	S	T	CH Tinggi
700	R	S	T	CH Tinggi
701	R	S	T	CH Rendah
702	R	S	T	CH Sedang
703	R	S	T	Tidak Hujan
704	R	S	T	CH Sedang
705	R	S	T	CH Sedang
706	R	S	T	Tidak Hujan
707	R	S	T	CH Rendah
708	R	S	T	CH Tinggi
709	R	S	T	CH Sedang
710	R	S	T	CH Sedang
711	R	S	T	Tidak Hujan
712	R	S	T	CH Rendah
713	R	S	T	CH Rendah
714	R	S	T	CH Rendah
715	R	S	T	CH Sedang
716	R	S	T	CH Sedang
717	R	S	T	CH Rendah
718	R	S	T	CH Rendah
719	R	S	T	CH Sedang
720	R	S	T	CH Rendah
721	R	S	T	CH Tinggi
722	R	S	T	CH Sedang
723	R	S	T	Tidak Hujan
724	R	S	T	CH Sedang
725	R	S	T	CH Sedang
726	R	S	T	CH Rendah
727	R	S	T	Tidak Hujan
728	R	S	T	CH Sedang
729	R	S	T	Tidak Hujan
730	S	S	T	Tidak Hujan
731	S	S	T	CH Rendah
732	S	S	T	CH Rendah

733	S	S	T	CH Rendah
734	S	S	T	Tidak Hujan
735	S	S	T	CH Tinggi
736	S	S	T	CH Sedang
737	S	S	T	CH Rendah
738	S	S	T	CH Rendah
739	S	S	T	CH Sedang
740	S	S	T	CH Rendah
741	S	S	T	CH Sedang
742	S	S	T	Tidak Hujan
743	S	S	T	CH Sedang
744	S	S	T	CH Rendah
745	S	S	T	CH Rendah
746	S	S	T	CH Rendah
747	S	S	T	CH Sedang
748	S	S	T	CH Sedang
749	S	S	T	CH Rendah
750	S	S	T	CH Tinggi
751	S	S	T	CH Rendah
752	S	S	T	CH Tinggi
753	S	S	T	CH Rendah
754	S	S	T	CH Sedang
755	S	S	T	CH Rendah
756	S	S	T	CH Rendah
757	S	S	T	Tidak Hujan
758	S	S	T	Tidak Hujan
759	S	S	T	Tidak Hujan
760	S	S	T	Tidak Hujan
761	S	S	T	Tidak Hujan
762	S	S	T	Tidak Hujan
763	S	S	T	Tidak Hujan
764	S	S	T	Tidak Hujan
765	S	S	T	CH Rendah
766	S	S	T	CH Tinggi
767	S	S	T	Tidak Hujan
768	S	S	T	CH Rendah
769	S	S	T	CH Rendah
770	S	S	T	CH Sedang
771	S	S	T	CH Sedang
772	S	S	T	Tidak Hujan
773	S	S	T	Tidak Hujan

774	S	S	T	Tidak Hujan
775	S	S	T	CH Rendah
776	S	S	T	CH Rendah
777	S	S	T	CH Rendah
778	S	S	T	CH Rendah
779	S	S	T	CH Sedang
780	S	S	T	Tidak Hujan
781	S	S	T	CH Rendah
782	S	S	T	CH Tinggi
783	S	S	T	CH Rendah
784	S	S	T	CH Rendah
785	S	S	T	CH Rendah
786	S	S	T	CH Sedang
787	S	S	T	CH Rendah
788	S	S	T	Tidak Hujan
789	S	S	T	Tidak Hujan
790	S	S	T	CH Sedang
791	S	S	T	CH Sedang
792	S	S	T	CH Tinggi
793	S	S	T	CH Tinggi
794	S	S	T	CH Sedang
795	S	S	T	CH Sedang
796	S	S	T	CH Rendah
797	S	S	T	Tidak Hujan
798	S	S	T	CH Tinggi
799	S	S	T	CH Rendah
800	S	S	T	Tidak Hujan
801	S	S	T	CH Rendah
802	S	S	T	CH Rendah
803	S	S	T	CH Rendah
804	S	S	T	Tidak Hujan
805	S	S	T	CH Rendah
806	S	S	T	Tidak Hujan
807	S	S	T	CH Rendah
808	S	S	T	CH Tinggi
809	S	S	T	Tidak Hujan
810	S	S	T	CH Rendah
811	S	S	T	CH Tinggi
812	S	S	T	Tidak Hujan
813	S	S	T	Tidak Hujan
814	S	S	T	Tidak Hujan

815	S	S	T	Tidak Hujan
816	S	S	T	Tidak Hujan
817	S	S	T	CH Rendah
818	S	S	T	CH Sedang
819	S	S	T	CH Sedang
820	S	S	T	CH Sedang
821	S	S	T	CH Sedang
822	S	S	T	CH Tinggi
823	S	S	T	CH Sedang
824	S	S	T	CH Sedang
825	S	S	T	CH Sedang
826	S	S	T	CH Sedang
827	S	S	T	CH Rendah
828	S	S	T	Tidak Hujan
829	S	S	T	CH Rendah
830	S	S	T	Tidak Hujan
831	S	S	T	CH Rendah
832	S	S	T	Tidak Hujan
833	S	S	T	Tidak Hujan
834	S	S	T	Tidak Hujan
835	S	S	T	CH Rendah
836	S	S	T	CH Rendah
837	S	S	T	CH Rendah
838	S	S	T	CH Sedang
839	S	S	T	CH Tinggi
840	S	S	T	CH Rendah
841	S	S	T	CH Rendah
842	S	S	T	CH Rendah
843	S	S	T	CH Rendah
844	S	S	T	CH Rendah
845	S	S	T	CH Rendah
846	S	S	T	CH Rendah
847	S	S	T	CH Rendah
848	S	S	T	CH Sedang
849	S	S	T	CH Sedang
850	S	S	T	CH Rendah
851	S	S	T	CH Rendah
852	S	S	T	CH Rendah
853	S	S	T	CH Sedang
854	S	S	T	CH Sedang
855	S	S	T	CH Sedang

856	S	S	T	CH Rendah
857	S	S	T	CH Sedang
858	S	S	T	CH Sedang
859	S	S	T	CH Rendah
860	S	S	T	Tidak Hujan
861	S	S	T	CH Rendah
862	S	S	T	Tidak Hujan
863	S	S	T	Tidak Hujan
864	S	S	T	CH Tinggi
865	S	S	T	Tidak Hujan
866	S	S	T	Tidak Hujan
867	S	S	T	CH Rendah
868	S	S	T	CH Rendah
869	S	S	T	CH Sedang
870	S	S	T	CH Sedang
871	S	S	T	CH Sedang
872	S	S	T	Tidak Hujan
873	S	S	T	CH Tinggi
874	S	S	T	Tidak Hujan
875	S	S	T	Tidak Hujan
876	S	S	T	CH Sedang
877	S	S	T	Tidak Hujan
878	S	S	T	Tidak Hujan
879	S	S	T	CH Rendah
880	S	S	T	Tidak Hujan
881	S	S	T	CH Rendah
882	S	S	T	CH Sedang
883	S	S	T	CH Sedang
884	S	S	T	CH Rendah
885	S	S	T	CH Rendah
886	S	S	T	Tidak Hujan
887	S	S	T	CH Rendah
888	S	S	T	CH Sedang
889	S	S	T	CH Rendah
890	S	S	T	CH Rendah
891	S	S	T	CH Rendah
892	S	S	T	Tidak Hujan
893	S	S	T	CH Rendah
894	S	S	T	CH Tinggi
895	S	S	T	CH Rendah
896	S	S	T	CH Rendah

897	S	S	T	CH Rendah
898	S	S	T	CH Rendah
899	S	S	T	CH Tinggi
900	S	S	T	CH Rendah
901	S	S	T	Tidak Hujan
902	S	S	T	CH Rendah
903	S	S	T	CH Rendah
904	S	S	T	CH Sedang
905	S	S	T	CH Sedang
906	S	S	T	Tidak Hujan
907	S	S	T	Tidak Hujan
908	S	S	T	Tidak Hujan
909	S	S	T	CH Rendah
910	S	S	T	CH Rendah
911	S	S	T	CH Tinggi
912	S	S	T	CH Rendah
913	S	S	T	CH Rendah
914	S	S	T	CH Sedang
915	S	S	T	CH Tinggi
916	S	S	T	Tidak Hujan
917	S	S	T	Tidak Hujan
918	S	S	T	Tidak Hujan
919	S	S	T	Tidak Hujan
920	S	S	T	CH Rendah
921	S	S	T	Tidak Hujan
922	S	S	T	CH Rendah
923	S	S	T	CH Rendah
924	S	S	T	Tidak Hujan
925	S	S	T	CH Sedang
926	S	S	T	CH Rendah
927	S	S	T	CH Rendah
928	S	S	T	Tidak Hujan
929	S	S	T	CH Rendah
930	S	S	T	CH Rendah
931	S	S	T	CH Tinggi
932	S	S	T	CH Rendah
933	S	S	T	CH Sedang
934	S	S	T	CH Rendah
935	S	S	T	CH Rendah
936	S	S	T	CH Sedang
937	S	S	T	CH Rendah

938	S	S	T	CH Tinggi
939	S	S	T	Tidak Hujan
940	S	S	T	Tidak Hujan
941	S	S	T	Tidak Hujan
942	S	S	T	CH Rendah
943	S	S	T	CH Sedang
944	S	S	T	CH Rendah
945	S	S	T	CH Sedang
946	S	S	T	CH Rendah
947	S	S	T	Tidak Hujan
948	S	S	T	Tidak Hujan
949	S	S	T	CH Rendah
950	S	S	T	CH Rendah
951	S	S	T	Tidak Hujan
952	S	S	T	Tidak Hujan
953	S	S	T	Tidak Hujan
954	S	S	T	CH Rendah
955	S	S	T	Tidak Hujan
956	S	S	T	Tidak Hujan
957	SR	S	T	Tidak Hujan
958	SR	S	T	CH Rendah
959	SR	S	T	Tidak Hujan
960	SR	S	T	Tidak Hujan
961	SR	S	T	Tidak Hujan
962	SR	S	T	Tidak Hujan
963	SR	S	T	Tidak Hujan
964	SR	S	T	CH Rendah
965	SR	S	T	CH Rendah
966	SR	S	T	Tidak Hujan
967	T	S	T	CH Rendah
968	T	S	T	Tidak Hujan
969	T	S	T	CH Rendah
970	T	S	T	CH Rendah
971	T	S	T	CH Sedang
972	T	S	T	CH Tinggi
973	T	S	T	CH Sedang
974	T	S	T	CH Tinggi
975	T	S	T	CH Rendah
976	T	S	T	CH Tinggi
977	T	S	T	CH Rendah
978	T	S	T	CH Rendah

979	T	S	T	CH Rendah
980	T	S	T	Tidak Hujan
981	T	S	T	Tidak Hujan
982	T	S	T	CH Rendah
983	T	S	T	CH Rendah
984	T	S	T	CH Rendah
985	T	S	T	Tidak Hujan
986	T	S	T	CH Rendah
987	T	S	T	CH Rendah
988	T	S	T	Tidak Hujan
989	T	S	T	Tidak Hujan
990	T	S	T	Tidak Hujan
991	T	S	T	Tidak Hujan
992	T	S	T	Tidak Hujan
993	T	S	T	CH Rendah
994	T	S	T	Tidak Hujan
995	T	S	T	Tidak Hujan
996	T	S	T	Tidak Hujan
997	T	S	T	CH Sedang
998	T	S	T	CH Sedang
999	T	S	T	CH Tinggi
1000	T	S	T	CH Sedang
1001	T	S	T	CH Rendah
1002	T	S	T	CH Sedang
1003	T	S	T	CH Sedang
1004	T	S	T	Tidak Hujan
1005	T	S	T	CH Rendah
1006	T	S	T	Tidak Hujan
1007	T	S	T	CH Rendah
1008	T	S	T	Tidak Hujan
1009	T	S	T	Tidak Hujan
1010	T	S	T	Tidak Hujan
1011	T	S	T	Tidak Hujan
1012	T	S	T	Tidak Hujan
1013	T	S	T	CH Rendah
1014	T	S	T	Tidak Hujan
1015	T	S	T	Tidak Hujan
1016	T	S	T	Tidak Hujan
1017	T	S	T	Tidak Hujan
1018	T	S	T	Tidak Hujan
1019	T	S	T	Tidak Hujan

1020	T	S	T	CH Rendah
1021	T	S	T	Tidak Hujan
1022	T	S	T	Tidak Hujan
1023	T	S	T	Tidak Hujan
1024	T	S	T	CH Rendah
1025	T	S	T	CH Sedang
1026	T	S	T	CH Sedang
1027	T	S	T	CH Rendah
1028	T	S	T	CH Rendah
1029	T	S	T	CH Rendah
1030	T	S	T	Tidak Hujan
1031	T	S	T	Tidak Hujan
1032	T	S	T	Tidak Hujan
1033	T	S	T	CH Rendah
1034	T	S	T	CH Rendah
1035	T	S	T	CH Sedang
1036	T	S	T	CH Tinggi
1037	T	S	T	CH Rendah
1038	T	S	T	Tidak Hujan
1039	T	S	T	CH Sedang
1040	T	S	T	Tidak Hujan
1041	T	S	T	Tidak Hujan
1042	T	S	T	Tidak Hujan
1043	T	S	T	Tidak Hujan
1044	T	S	T	Tidak Hujan
1045	T	S	T	Tidak Hujan
1046	T	S	T	Tidak Hujan
1047	T	S	T	CH Sedang
1048	T	S	T	Tidak Hujan
1049	T	S	T	CH Rendah
1050	T	S	T	CH Sedang
1051	T	S	T	CH Rendah
1052	T	S	T	Tidak Hujan
1053	T	S	T	CH Rendah
1054	T	S	T	CH Rendah
1055	T	S	T	CH Tinggi
1056	R	T	R	CH Rendah
1057	R	T	R	Tidak Hujan
1058	S	T	R	Tidak Hujan
1059	S	T	R	Tidak Hujan
1060	S	T	R	Tidak Hujan

1061	S	T	R	Tidak Hujan
1062	S	T	R	Tidak Hujan
1063	S	T	R	Tidak Hujan
1064	S	T	R	CH Rendah
1065	S	T	R	CH Rendah
1066	S	T	R	Tidak Hujan
1067	S	T	R	Tidak Hujan
1068	S	T	R	Tidak Hujan
1069	S	T	R	Tidak Hujan
1070	S	T	R	Tidak Hujan
1071	S	T	R	Tidak Hujan
1072	S	T	R	Tidak Hujan
1073	S	T	R	Tidak Hujan
1074	S	T	R	Tidak Hujan
1075	S	T	R	Tidak Hujan
1076	S	T	R	Tidak Hujan
1077	S	T	R	Tidak Hujan
1078	S	T	R	Tidak Hujan
1079	S	T	R	CH Rendah
1080	S	T	R	Tidak Hujan
1081	S	T	R	Tidak Hujan
1082	S	T	R	Tidak Hujan
1083	T	T	R	Tidak Hujan
1084	T	T	R	Tidak Hujan
1085	T	T	R	Tidak Hujan
1086	T	T	R	Tidak Hujan
1087	T	T	R	Tidak Hujan
1088	T	T	R	Tidak Hujan
1089	T	T	R	Tidak Hujan
1090	T	T	R	Tidak Hujan
1091	T	T	R	Tidak Hujan
1092	T	T	R	Tidak Hujan
1093	T	T	R	Tidak Hujan
1094	T	T	R	Tidak Hujan
1095	T	T	R	Tidak Hujan
1096	T	T	R	Tidak Hujan
1097	T	T	R	CH Rendah
1098	T	T	R	Tidak Hujan
1099	T	T	R	CH Rendah
1100	T	T	R	Tidak Hujan
1101	T	T	R	CH Rendah

1102	T	T	R	Tidak Hujan
1103	T	T	R	Tidak Hujan
1104	T	T	R	Tidak Hujan
1105	T	T	R	Tidak Hujan
1106	T	T	R	Tidak Hujan
1107	T	T	R	Tidak Hujan
1108	T	T	R	Tidak Hujan
1109	T	T	R	Tidak Hujan
1110	R	T	S	Tidak Hujan
1111	R	T	S	CH Rendah
1112	R	T	S	CH Rendah
1113	R	T	S	CH Rendah
1114	R	T	S	Tidak Hujan
1115	R	T	S	Tidak Hujan
1116	R	T	S	Tidak Hujan
1117	R	T	S	CH Sedang
1118	R	T	S	Tidak Hujan
1119	R	T	S	CH Tinggi
1120	R	T	S	Tidak Hujan
1121	R	T	S	CH Sedang
1122	R	T	S	Tidak Hujan
1123	R	T	S	Tidak Hujan
1124	R	T	S	Tidak Hujan
1125	R	T	S	Tidak Hujan
1126	R	T	S	Tidak Hujan
1127	R	T	S	Tidak Hujan
1128	R	T	S	CH Sedang
1129	R	T	S	CH Sedang
1130	R	T	S	CH Rendah
1131	R	T	S	Tidak Hujan
1132	R	T	S	CH Sedang
1133	R	T	S	CH Rendah
1134	R	T	S	CH Rendah
1135	R	T	S	CH Rendah
1136	R	T	S	Tidak Hujan
1137	R	T	S	Tidak Hujan
1138	R	T	S	CH Rendah
1139	R	T	S	CH Rendah
1140	R	T	S	CH Rendah
1141	R	T	S	CH Rendah
1142	R	T	S	CH Sedang

1143	R	T	S	CH Rendah
1144	R	T	S	CH Rendah
1145	R	T	S	Tidak Hujan
1146	R	T	S	CH Rendah
1147	R	T	S	Tidak Hujan
1148	R	T	S	CH Sedang
1149	R	T	S	Tidak Hujan
1150	R	T	S	CH Sedang
1151	R	T	S	Tidak Hujan
1152	R	T	S	Tidak Hujan
1153	R	T	S	Tidak Hujan
1154	R	T	S	CH Rendah
1155	R	T	S	CH Rendah
1156	R	T	S	Tidak Hujan
1157	R	T	S	CH Sedang
1158	R	T	S	CH Rendah
1159	R	T	S	CH Rendah
1160	R	T	S	CH Rendah
1161	R	T	S	CH Rendah
1162	R	T	S	Tidak Hujan
1163	R	T	S	Tidak Hujan
1164	R	T	S	CH Sedang
1165	R	T	S	CH Sedang
1166	R	T	S	Tidak Hujan
1167	S	T	S	Tidak Hujan
1168	S	T	S	Tidak Hujan
1169	S	T	S	Tidak Hujan
1170	S	T	S	Tidak Hujan
1171	S	T	S	CH Rendah
1172	S	T	S	CH Sedang
1173	S	T	S	Tidak Hujan
1174	S	T	S	Tidak Hujan
1175	S	T	S	Tidak Hujan
1176	S	T	S	CH Rendah
1177	S	T	S	CH Rendah
1178	S	T	S	Tidak Hujan
1179	S	T	S	Tidak Hujan
1180	S	T	S	Tidak Hujan
1181	S	T	S	Tidak Hujan
1182	S	T	S	CH Rendah
1183	S	T	S	Tidak Hujan

1184	S	T	S	Tidak Hujan
1185	S	T	S	Tidak Hujan
1186	S	T	S	Tidak Hujan
1187	S	T	S	Tidak Hujan
1188	S	T	S	CH Rendah
1189	S	T	S	CH Rendah
1190	S	T	S	CH Rendah
1191	S	T	S	CH Rendah
1192	S	T	S	Tidak Hujan
1193	S	T	S	Tidak Hujan
1194	S	T	S	Tidak Hujan
1195	S	T	S	Tidak Hujan
1196	S	T	S	Tidak Hujan
1197	S	T	S	CH Sedang
1198	S	T	S	Tidak Hujan
1199	S	T	S	Tidak Hujan
1200	S	T	S	Tidak Hujan
1201	S	T	S	Tidak Hujan
1202	S	T	S	CH Rendah
1203	S	T	S	CH Rendah
1204	S	T	S	CH Rendah
1205	S	T	S	CH Tinggi
1206	S	T	S	CH Sedang
1207	S	T	S	CH Rendah
1208	S	T	S	Tidak Hujan
1209	S	T	S	CH Sedang
1210	S	T	S	CH Rendah
1211	S	T	S	Tidak Hujan
1212	S	T	S	Tidak Hujan
1213	S	T	S	CH Rendah
1214	S	T	S	Tidak Hujan
1215	S	T	S	Tidak Hujan
1216	S	T	S	Tidak Hujan
1217	S	T	S	Tidak Hujan
1218	S	T	S	Tidak Hujan
1219	S	T	S	Tidak Hujan
1220	S	T	S	CH Sedang
1221	S	T	S	CH Rendah
1222	S	T	S	CH Rendah
1223	S	T	S	Tidak Hujan
1224	S	T	S	CH Tinggi

1225	S	T	S	CH Rendah
1226	S	T	S	Tidak Hujan
1227	S	T	S	Tidak Hujan
1228	S	T	S	Tidak Hujan
1229	S	T	S	Tidak Hujan
1230	S	T	S	Tidak Hujan
1231	S	T	S	CH Rendah
1232	S	T	S	Tidak Hujan
1233	S	T	S	Tidak Hujan
1234	S	T	S	Tidak Hujan
1235	S	T	S	Tidak Hujan
1236	S	T	S	Tidak Hujan
1237	S	T	S	CH Sedang
1238	S	T	S	Tidak Hujan
1239	S	T	S	CH Rendah
1240	S	T	S	Tidak Hujan
1241	S	T	S	Tidak Hujan
1242	S	T	S	Tidak Hujan
1243	S	T	S	CH Rendah
1244	S	T	S	CH Rendah
1245	S	T	S	Tidak Hujan
1246	S	T	S	Tidak Hujan
1247	S	T	S	Tidak Hujan
1248	S	T	S	Tidak Hujan
1249	S	T	S	Tidak Hujan
1250	S	T	S	CH Rendah
1251	S	T	S	CH Rendah
1252	S	T	S	Tidak Hujan
1253	S	T	S	Tidak Hujan
1254	S	T	S	Tidak Hujan
1255	S	T	S	Tidak Hujan
1256	S	T	S	CH Rendah
1257	S	T	S	Tidak Hujan
1258	S	T	S	CH Sedang
1259	S	T	S	CH Rendah
1260	S	T	S	Tidak Hujan
1261	S	T	S	CH Rendah
1262	S	T	S	Tidak Hujan
1263	S	T	S	CH Rendah
1264	S	T	S	CH Rendah
1265	S	T	S	Tidak Hujan

1266	S	T	S	Tidak Hujan
1267	S	T	S	Tidak Hujan
1268	S	T	S	Tidak Hujan
1269	S	T	S	Tidak Hujan
1270	S	T	S	Tidak Hujan
1271	S	T	S	Tidak Hujan
1272	S	T	S	Tidak Hujan
1273	S	T	S	CH Sedang
1274	S	T	S	CH Sedang
1275	S	T	S	Tidak Hujan
1276	S	T	S	CH Rendah
1277	S	T	S	Tidak Hujan
1278	S	T	S	Tidak Hujan
1279	S	T	S	CH Rendah
1280	S	T	S	CH Rendah
1281	S	T	S	CH Rendah
1282	S	T	S	CH Rendah
1283	S	T	S	Tidak Hujan
1284	S	T	S	CH Rendah
1285	S	T	S	CH Rendah
1286	S	T	S	CH Rendah
1287	S	T	S	CH Tinggi
1288	S	T	S	Tidak Hujan
1289	S	T	S	Tidak Hujan
1290	S	T	S	Tidak Hujan
1291	S	T	S	Tidak Hujan
1292	S	T	S	Tidak Hujan
1293	S	T	S	CH Rendah
1294	S	T	S	Tidak Hujan
1295	S	T	S	Tidak Hujan
1296	S	T	S	Tidak Hujan
1297	S	T	S	Tidak Hujan
1298	S	T	S	CH Rendah
1299	S	T	S	CH Rendah
1300	S	T	S	CH Rendah
1301	S	T	S	Tidak Hujan
1302	S	T	S	CH Rendah
1303	S	T	S	Tidak Hujan
1304	S	T	S	CH Rendah
1305	S	T	S	Tidak Hujan
1306	S	T	S	CH Rendah

1307	S	T	S	Tidak Hujan
1308	S	T	S	Tidak Hujan
1309	S	T	S	Tidak Hujan
1310	S	T	S	Tidak Hujan
1311	S	T	S	Tidak Hujan
1312	S	T	S	CH Rendah
1313	S	T	S	Tidak Hujan
1314	S	T	S	Tidak Hujan
1315	S	T	S	CH Rendah
1316	S	T	S	Tidak Hujan
1317	S	T	S	Tidak Hujan
1318	S	T	S	CH Sedang
1319	S	T	S	Tidak Hujan
1320	S	T	S	CH Rendah
1321	S	T	S	CH Sedang
1322	S	T	S	Tidak Hujan
1323	S	T	S	CH Rendah
1324	S	T	S	Tidak Hujan
1325	S	T	S	Tidak Hujan
1326	S	T	S	Tidak Hujan
1327	S	T	S	Tidak Hujan
1328	S	T	S	Tidak Hujan
1329	S	T	S	CH Sedang
1330	S	T	S	CH Sedang
1331	S	T	S	Tidak Hujan
1332	S	T	S	Tidak Hujan
1333	S	T	S	Tidak Hujan
1334	S	T	S	Tidak Hujan
1335	S	T	S	Tidak Hujan
1336	S	T	S	Tidak Hujan
1337	S	T	S	Tidak Hujan
1338	S	T	S	Tidak Hujan
1339	S	T	S	CH Rendah
1340	S	T	S	Tidak Hujan
1341	S	T	S	Tidak Hujan
1342	S	T	S	Tidak Hujan
1343	S	T	S	Tidak Hujan
1344	S	T	S	Tidak Hujan
1345	S	T	S	Tidak Hujan
1346	S	T	S	Tidak Hujan
1347	S	T	S	Tidak Hujan

1348	S	T	S	Tidak Hujan
1349	S	T	S	Tidak Hujan
1350	S	T	S	Tidak Hujan
1351	S	T	S	Tidak Hujan
1352	S	T	S	Tidak Hujan
1353	S	T	S	Tidak Hujan
1354	S	T	S	Tidak Hujan
1355	S	T	S	Tidak Hujan
1356	S	T	S	Tidak Hujan
1357	S	T	S	Tidak Hujan
1358	S	T	S	Tidak Hujan
1359	S	T	S	Tidak Hujan
1360	S	T	S	Tidak Hujan
1361	S	T	S	Tidak Hujan
1362	S	T	S	CH Rendah
1363	S	T	S	Tidak Hujan
1364	S	T	S	Tidak Hujan
1365	S	T	S	CH Rendah
1366	S	T	S	CH Rendah
1367	S	T	S	Tidak Hujan
1368	S	T	S	Tidak Hujan
1369	S	T	S	Tidak Hujan
1370	S	T	S	Tidak Hujan
1371	S	T	S	Tidak Hujan
1372	S	T	S	Tidak Hujan
1373	S	T	S	CH Rendah
1374	S	T	S	Tidak Hujan
1375	S	T	S	Tidak Hujan
1376	S	T	S	Tidak Hujan
1377	S	T	S	Tidak Hujan
1378	S	T	S	Tidak Hujan
1379	S	T	S	Tidak Hujan
1380	S	T	S	CH Rendah
1381	S	T	S	CH Sedang
1382	S	T	S	CH Sedang
1383	S	T	S	CH Rendah
1384	S	T	S	Tidak Hujan
1385	S	T	S	CH Sedang
1386	S	T	S	Tidak Hujan
1387	S	T	S	CH Rendah
1388	S	T	S	CH Sedang

1389	S	T	S	CH Sedang
1390	S	T	S	CH Rendah
1391	S	T	S	CH Rendah
1392	S	T	S	CH Rendah
1393	S	T	S	Tidak Hujan
1394	S	T	S	Tidak Hujan
1395	S	T	S	Tidak Hujan
1396	S	T	S	CH Rendah
1397	S	T	S	Tidak Hujan
1398	S	T	S	Tidak Hujan
1399	S	T	S	Tidak Hujan
1400	S	T	S	CH Rendah
1401	S	T	S	Tidak Hujan
1402	S	T	S	Tidak Hujan
1403	S	T	S	Tidak Hujan
1404	S	T	S	Tidak Hujan
1405	S	T	S	Tidak Hujan
1406	S	T	S	Tidak Hujan
1407	S	T	S	Tidak Hujan
1408	S	T	S	Tidak Hujan
1409	S	T	S	Tidak Hujan
1410	S	T	S	Tidak Hujan
1411	S	T	S	Tidak Hujan
1412	S	T	S	Tidak Hujan
1413	S	T	S	Tidak Hujan
1414	S	T	S	Tidak Hujan
1415	S	T	S	Tidak Hujan
1416	S	T	S	Tidak Hujan
1417	S	T	S	Tidak Hujan
1418	S	T	S	Tidak Hujan
1419	S	T	S	Tidak Hujan
1420	S	T	S	Tidak Hujan
1421	S	T	S	CH Rendah
1422	S	T	S	Tidak Hujan
1423	S	T	S	Tidak Hujan
1424	S	T	S	Tidak Hujan
1425	S	T	S	Tidak Hujan
1426	S	T	S	Tidak Hujan
1427	S	T	S	CH Rendah
1428	S	T	S	CH Rendah
1429	S	T	S	Tidak Hujan

1430	S	T	S	Tidak Hujan
1431	S	T	S	Tidak Hujan
1432	S	T	S	Tidak Hujan
1433	S	T	S	CH Rendah
1434	S	T	S	Tidak Hujan
1435	S	T	S	Tidak Hujan
1436	S	T	S	CH Rendah
1437	S	T	S	Tidak Hujan
1438	S	T	S	CH Rendah
1439	S	T	S	Tidak Hujan
1440	S	T	S	CH Rendah
1441	S	T	S	Tidak Hujan
1442	S	T	S	CH Sedang
1443	S	T	S	CH Rendah
1444	S	T	S	CH Rendah
1445	S	T	S	CH Sedang
1446	S	T	S	CH Rendah
1447	S	T	S	Tidak Hujan
1448	S	T	S	CH Rendah
1449	S	T	S	CH Rendah
1450	S	T	S	CH Rendah
1451	S	T	S	CH Sedang
1452	S	T	S	CH Rendah
1453	S	T	S	Tidak Hujan
1454	S	T	S	CH Rendah
1455	S	T	S	Tidak Hujan
1456	S	T	S	CH Rendah
1457	S	T	S	Tidak Hujan
1458	S	T	S	Tidak Hujan
1459	S	T	S	CH Rendah
1460	S	T	S	Tidak Hujan
1461	S	T	S	Tidak Hujan
1462	S	T	S	Tidak Hujan
1463	S	T	S	Tidak Hujan
1464	S	T	S	CH Tinggi
1465	S	T	S	CH Rendah
1466	S	T	S	Tidak Hujan
1467	S	T	S	Tidak Hujan
1468	S	T	S	Tidak Hujan
1469	S	T	S	Tidak Hujan
1470	S	T	S	CH Rendah

1471	S	T	S	CH Sedang
1472	S	T	S	CH Sedang
1473	S	T	S	CH Rendah
1474	S	T	S	CH Rendah
1475	S	T	S	Tidak Hujan
1476	S	T	S	CH Rendah
1477	S	T	S	CH Sedang
1478	S	T	S	Tidak Hujan
1479	S	T	S	Tidak Hujan
1480	S	T	S	Tidak Hujan
1481	S	T	S	Tidak Hujan
1482	S	T	S	Tidak Hujan
1483	S	T	S	CH Rendah
1484	S	T	S	Tidak Hujan
1485	S	T	S	Tidak Hujan
1486	S	T	S	Tidak Hujan
1487	S	T	S	Tidak Hujan
1488	S	T	S	Tidak Hujan
1489	S	T	S	CH Rendah
1490	S	T	S	CH Sedang
1491	SR	T	S	Tidak Hujan
1492	SR	T	S	CH Rendah
1493	SR	T	S	Tidak Hujan
1494	SR	T	S	CH Rendah
1495	T	T	S	Tidak Hujan
1496	T	T	S	Tidak Hujan
1497	T	T	S	Tidak Hujan
1498	T	T	S	Tidak Hujan
1499	T	T	S	Tidak Hujan
1500	T	T	S	CH Rendah
1501	T	T	S	CH Rendah
1502	T	T	S	CH Rendah
1503	T	T	S	CH Rendah
1504	T	T	S	CH Sedang
1505	T	T	S	CH Rendah
1506	T	T	S	Tidak Hujan
1507	T	T	S	CH Rendah
1508	T	T	S	CH Sedang
1509	T	T	S	Tidak Hujan
1510	T	T	S	Tidak Hujan
1511	T	T	S	CH Tinggi

1512	T	T	S	Tidak Hujan
1513	T	T	S	Tidak Hujan
1514	T	T	S	CH Rendah
1515	T	T	S	Tidak Hujan
1516	T	T	S	Tidak Hujan
1517	T	T	S	Tidak Hujan
1518	T	T	S	CH Rendah
1519	T	T	S	Tidak Hujan
1520	T	T	S	Tidak Hujan
1521	T	T	S	Tidak Hujan
1522	T	T	S	Tidak Hujan
1523	T	T	S	CH Rendah
1524	T	T	S	Tidak Hujan
1525	T	T	S	Tidak Hujan
1526	T	T	S	Tidak Hujan
1527	T	T	S	CH Rendah
1528	T	T	S	Tidak Hujan
1529	T	T	S	CH Rendah
1530	T	T	S	Tidak Hujan
1531	T	T	S	Tidak Hujan
1532	T	T	S	Tidak Hujan
1533	T	T	S	Tidak Hujan
1534	T	T	S	Tidak Hujan
1535	T	T	S	Tidak Hujan
1536	T	T	S	CH Rendah
1537	T	T	S	Tidak Hujan
1538	T	T	S	Tidak Hujan
1539	T	T	S	Tidak Hujan
1540	T	T	S	Tidak Hujan
1541	T	T	S	Tidak Hujan
1542	T	T	S	Tidak Hujan
1543	T	T	S	Tidak Hujan
1544	T	T	S	CH Rendah
1545	T	T	S	CH Sedang
1546	T	T	S	Tidak Hujan
1547	T	T	S	Tidak Hujan
1548	T	T	S	Tidak Hujan
1549	T	T	S	Tidak Hujan
1550	T	T	S	Tidak Hujan
1551	T	T	S	Tidak Hujan
1552	T	T	S	Tidak Hujan

1553	T	T	S	Tidak Hujan
1554	T	T	S	Tidak Hujan
1555	T	T	S	Tidak Hujan
1556	T	T	S	Tidak Hujan
1557	T	T	S	Tidak Hujan
1558	T	T	S	Tidak Hujan
1559	T	T	S	Tidak Hujan
1560	T	T	S	Tidak Hujan
1561	T	T	S	Tidak Hujan
1562	T	T	S	Tidak Hujan
1563	T	T	S	Tidak Hujan
1564	T	T	S	Tidak Hujan
1565	T	T	S	Tidak Hujan
1566	T	T	S	Tidak Hujan
1567	T	T	S	Tidak Hujan
1568	T	T	S	CH Rendah
1569	T	T	S	Tidak Hujan
1570	T	T	S	CH Rendah
1571	T	T	S	CH Rendah
1572	T	T	S	Tidak Hujan
1573	T	T	S	Tidak Hujan
1574	T	T	S	CH Tinggi
1575	T	T	S	Tidak Hujan
1576	T	T	S	Tidak Hujan
1577	T	T	S	CH Rendah
1578	T	T	S	Tidak Hujan
1579	T	T	S	Tidak Hujan
1580	T	T	S	Tidak Hujan
1581	T	T	S	Tidak Hujan
1582	T	T	S	Tidak Hujan
1583	T	T	S	Tidak Hujan
1584	T	T	S	Tidak Hujan
1585	T	T	S	Tidak Hujan
1586	T	T	S	Tidak Hujan
1587	T	T	S	CH Sedang
1588	T	T	S	Tidak Hujan
1589	T	T	S	CH Rendah
1590	T	T	S	Tidak Hujan
1591	R	T	T	CH Rendah
1592	R	T	T	CH Sedang
1593	R	T	T	CH Rendah

1594	R	T	T	CH Rendah
1595	R	T	T	CH Sedang
1596	R	T	T	Tidak Hujan
1597	R	T	T	Tidak Hujan
1598	R	T	T	CH Rendah
1599	R	T	T	CH Rendah
1600	R	T	T	Tidak Hujan
1601	R	T	T	CH Rendah
1602	R	T	T	CH Sedang
1603	R	T	T	CH Tinggi
1604	R	T	T	Tidak Hujan
1605	R	T	T	CH Rendah
1606	R	T	T	Tidak Hujan
1607	R	T	T	CH Sedang
1608	R	T	T	CH Rendah
1609	R	T	T	CH Sedang
1610	R	T	T	Tidak Hujan
1611	R	T	T	CH Rendah
1612	R	T	T	CH Rendah
1613	R	T	T	Tidak Hujan
1614	R	T	T	Tidak Hujan
1615	R	T	T	CH Rendah
1616	R	T	T	Tidak Hujan
1617	R	T	T	CH Rendah
1618	S	T	T	CH Sedang
1619	S	T	T	CH Rendah
1620	S	T	T	CH Tinggi
1621	S	T	T	CH Rendah
1622	S	T	T	CH Rendah
1623	S	T	T	CH Rendah
1624	S	T	T	CH Rendah
1625	S	T	T	CH Rendah
1626	S	T	T	CH Rendah
1627	S	T	T	CH Rendah
1628	S	T	T	CH Sedang
1629	S	T	T	CH Tinggi
1630	S	T	T	Tidak Hujan
1631	S	T	T	Tidak Hujan
1632	S	T	T	Tidak Hujan
1633	S	T	T	Tidak Hujan
1634	S	T	T	CH Rendah

1635	S	T	T	CH Sedang
1636	S	T	T	CH Rendah
1637	S	T	T	Tidak Hujan
1638	S	T	T	Tidak Hujan
1639	S	T	T	Tidak Hujan
1640	S	T	T	CH Rendah
1641	S	T	T	CH Sedang
1642	S	T	T	CH Rendah
1643	S	T	T	Tidak Hujan
1644	S	T	T	Tidak Hujan
1645	S	T	T	Tidak Hujan
1646	S	T	T	Tidak Hujan
1647	S	T	T	CH Tinggi
1648	S	T	T	Tidak Hujan
1649	S	T	T	CH Sedang
1650	S	T	T	CH Tinggi
1651	S	T	T	CH Sedang
1652	S	T	T	Tidak Hujan
1653	S	T	T	CH Rendah
1654	S	T	T	CH Rendah
1655	S	T	T	CH Rendah
1656	S	T	T	CH Sedang
1657	S	T	T	CH Rendah
1658	S	T	T	CH Rendah
1659	S	T	T	CH Rendah
1660	S	T	T	CH Rendah
1661	S	T	T	CH Rendah
1662	S	T	T	CH Rendah
1663	S	T	T	CH Sedang
1664	S	T	T	CH Rendah
1665	S	T	T	Tidak Hujan
1666	S	T	T	CH Rendah
1667	S	T	T	CH Sedang
1668	S	T	T	Tidak Hujan
1669	S	T	T	Tidak Hujan
1670	S	T	T	CH Sedang
1671	S	T	T	Tidak Hujan
1672	S	T	T	Tidak Hujan
1673	S	T	T	CH Rendah
1674	S	T	T	Tidak Hujan
1675	S	T	T	CH Tinggi

1676	S	T	T	CH Sedang
1677	S	T	T	CH Rendah
1678	S	T	T	CH Rendah
1679	S	T	T	CH Rendah
1680	S	T	T	CH Sedang
1681	S	T	T	CH Rendah
1682	S	T	T	Tidak Hujan
1683	S	T	T	CH Tinggi
1684	S	T	T	CH Rendah
1685	S	T	T	Tidak Hujan
1686	S	T	T	Tidak Hujan
1687	S	T	T	Tidak Hujan
1688	S	T	T	Tidak Hujan
1689	S	T	T	Tidak Hujan
1690	S	T	T	Tidak Hujan
1691	S	T	T	CH Rendah
1692	S	T	T	CH Tinggi
1693	S	T	T	CH Rendah
1694	S	T	T	Tidak Hujan
1695	S	T	T	CH Sedang
1696	S	T	T	CH Sedang
1697	S	T	T	CH Sedang
1698	S	T	T	CH Rendah
1699	S	T	T	Tidak Hujan
1700	S	T	T	Tidak Hujan
1701	S	T	T	Tidak Hujan
1702	S	T	T	Tidak Hujan
1703	S	T	T	CH Rendah
1704	S	T	T	Tidak Hujan
1705	S	T	T	Tidak Hujan
1706	S	T	T	Tidak Hujan
1707	S	T	T	CH Rendah
1708	S	T	T	CH Rendah
1709	S	T	T	CH Rendah
1710	S	T	T	Tidak Hujan
1711	S	T	T	Tidak Hujan
1712	S	T	T	CH Rendah
1713	S	T	T	CH Rendah
1714	S	T	T	CH Rendah
1715	S	T	T	CH Sedang
1716	S	T	T	CH Rendah

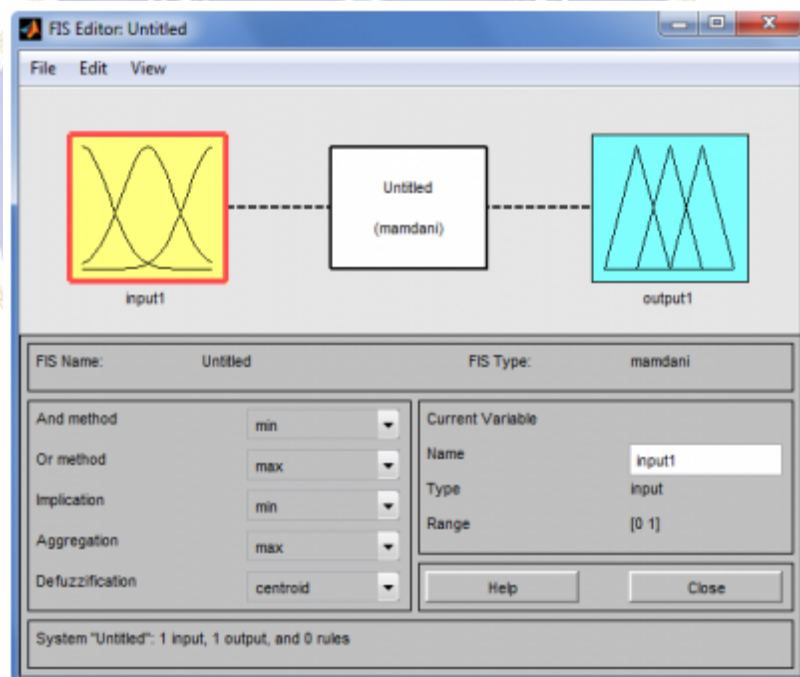
1717	S	T	T	CH Rendah
1718	S	T	T	CH Tinggi
1719	S	T	T	CH Sedang
1720	S	T	T	Tidak Hujan
1721	S	T	T	CH Sedang
1722	S	T	T	Tidak Hujan
1723	S	T	T	Tidak Hujan
1724	S	T	T	CH Rendah
1725	S	T	T	CH Sedang
1726	S	T	T	CH Rendah
1727	S	T	T	Tidak Hujan
1728	S	T	T	CH Rendah
1729	S	T	T	Tidak Hujan
1730	S	T	T	Tidak Hujan
1731	S	T	T	CH Rendah
1732	S	T	T	Tidak Hujan
1733	S	T	T	Tidak Hujan
1734	S	T	T	CH Sedang
1735	S	T	T	CH Tinggi
1736	S	T	T	CH Rendah
1737	S	T	T	CH Sedang
1738	S	T	T	CH Sedang
1739	S	T	T	Tidak Hujan
1740	S	T	T	CH Rendah
1741	S	T	T	CH Rendah
1742	S	T	T	CH Rendah
1743	S	T	T	Tidak Hujan
1744	S	T	T	CH Sedang
1745	S	T	T	Tidak Hujan
1746	S	T	T	CH Rendah
1747	S	T	T	Tidak Hujan
1748	S	T	T	CH Tinggi
1749	S	T	T	Tidak Hujan
1750	S	T	T	CH Rendah
1751	S	T	T	Tidak Hujan
1752	S	T	T	CH Rendah
1753	S	T	T	CH Sedang
1754	S	T	T	Tidak Hujan
1755	S	T	T	Tidak Hujan
1756	S	T	T	CH Rendah
1757	S	T	T	Tidak Hujan

1758	S	T	T	Tidak Hujan
1759	S	T	T	CH Tinggi
1760	S	T	T	CH Rendah
1761	S	T	T	Tidak Hujan
1762	S	T	T	Tidak Hujan
1763	S	T	T	Tidak Hujan
1764	S	T	T	Tidak Hujan
1765	S	T	T	CH Rendah
1766	S	T	T	CH Rendah
1767	S	T	T	CH Sedang
1768	S	T	T	CH Tinggi
1769	S	T	T	Tidak Hujan
1770	S	T	T	Tidak Hujan
1771	S	T	T	Tidak Hujan
1772	S	T	T	Tidak Hujan
1773	S	T	T	Tidak Hujan
1774	S	T	T	Tidak Hujan
1775	T	T	T	CH Sedang
1776	T	T	T	CH Rendah
1777	T	T	T	CH Rendah
1778	T	T	T	CH Rendah
1779	T	T	T	Tidak Hujan
1780	T	T	T	Tidak Hujan
1781	T	T	T	Tidak Hujan
1782	T	T	T	CH Sedang
1783	T	T	T	Tidak Hujan
1784	T	T	T	Tidak Hujan
1785	T	T	T	CH Sedang
1786	T	T	T	CH Rendah
1787	T	T	T	Tidak Hujan
1788	T	T	T	Tidak Hujan
1789	T	T	T	Tidak Hujan
1790	T	T	T	Tidak Hujan
1791	T	T	T	Tidak Hujan
1792	T	T	T	CH Rendah
1793	T	T	T	CH Sedang
1794	T	T	T	Tidak Hujan
1795	T	T	T	CH Sedang
1796	T	T	T	CH Rendah

Lampiran 9. Penggunaan Fuzzy Logic Pada Aplikasi Matlab

Untuk merancang fuzzy pada MATLAB, kita dapat menggunakan jendela visual yang telah dirancang antarmukanya sedemikian rupa untuk mendesain suatu sistem fuzzy. Antarmuka ini dikenal sebagai **FIS editor**. Adapun langkah-langkah penggunaannya adalah sebagai berikut :

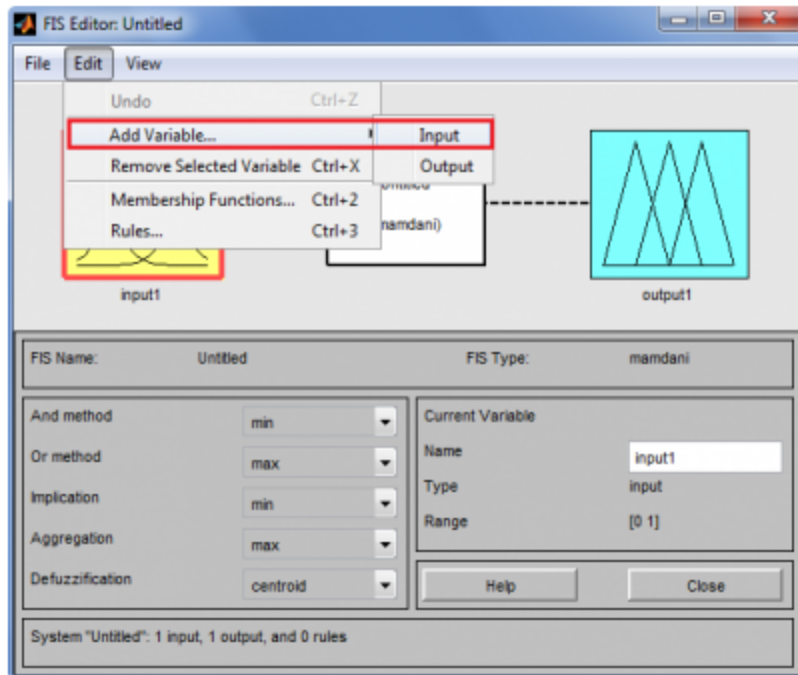
1. Setelah menginstal Matlab ketikkan sintaks fuzzy pada Command Window, sebagai berikut:
>> fuzzy
2. Setelah itu akan muncul **FIS editor**, seperti di bawah ini :



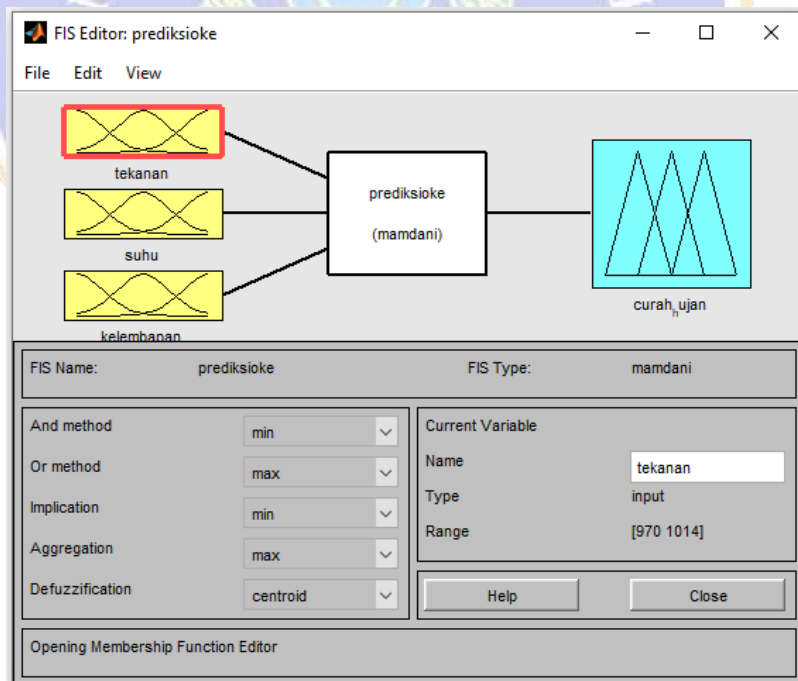
Gambar Tampilan Awal FIS Editor

Pada langkah ini kita dapat memilih proses defuzzifikasi yang akan digunakan pada kolom **Defuzzification**.

3. Masuk ke menu edit untuk menambahkan variabel input dan output serta ubah nama variabel sesuai yang diinginkan yaitu suhu, kelembapan, tekanan, dan curah hujan.

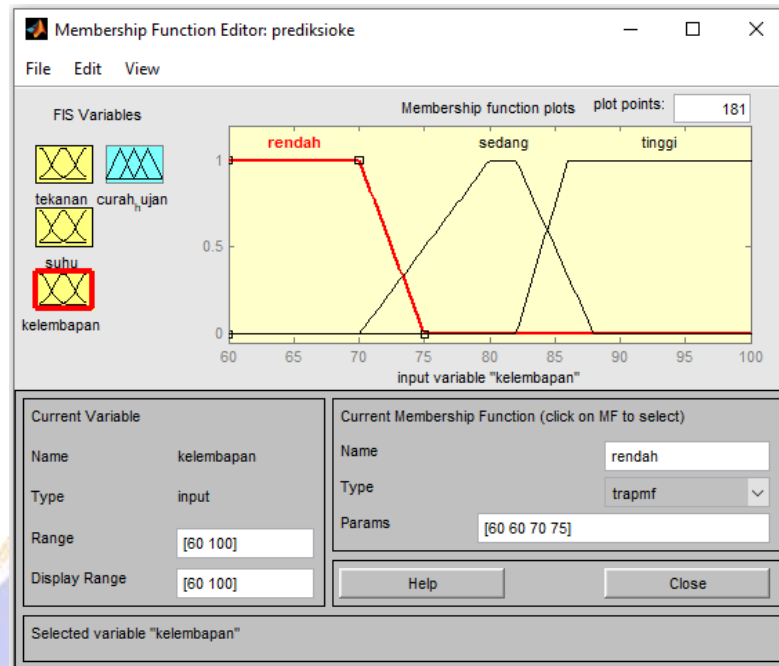


Gambar Penambahan Variabel



Gambar Setelah Penambahan Variabel

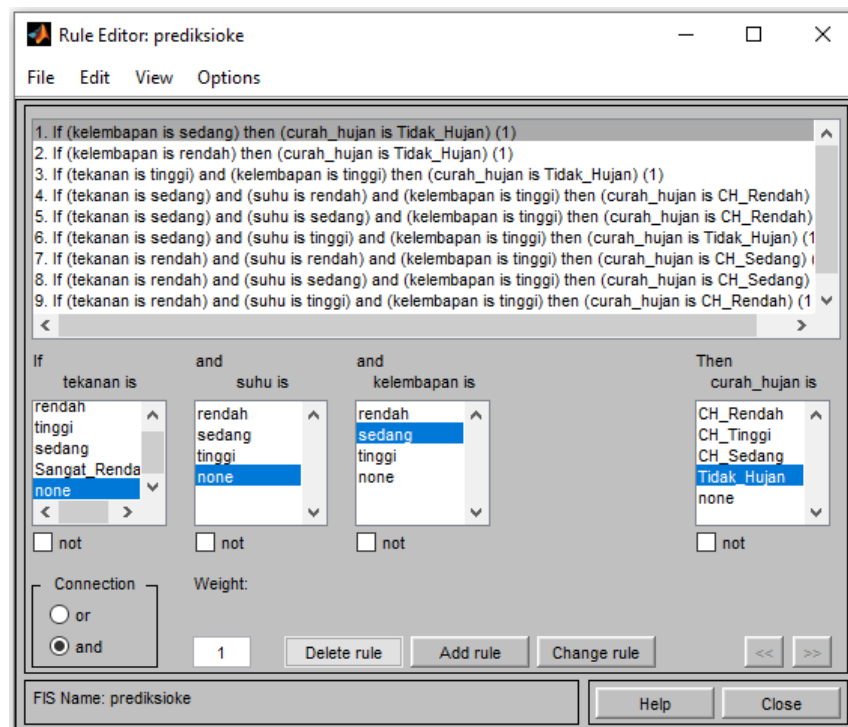
- Setelah seluruh variabel ditambahkan, selanjutnya membuat membership function, dengan melakukan double klik pada variabel dan lanjutkan dengan pembuatan membership functionnya.



Gambar Pembuatan Membership Function

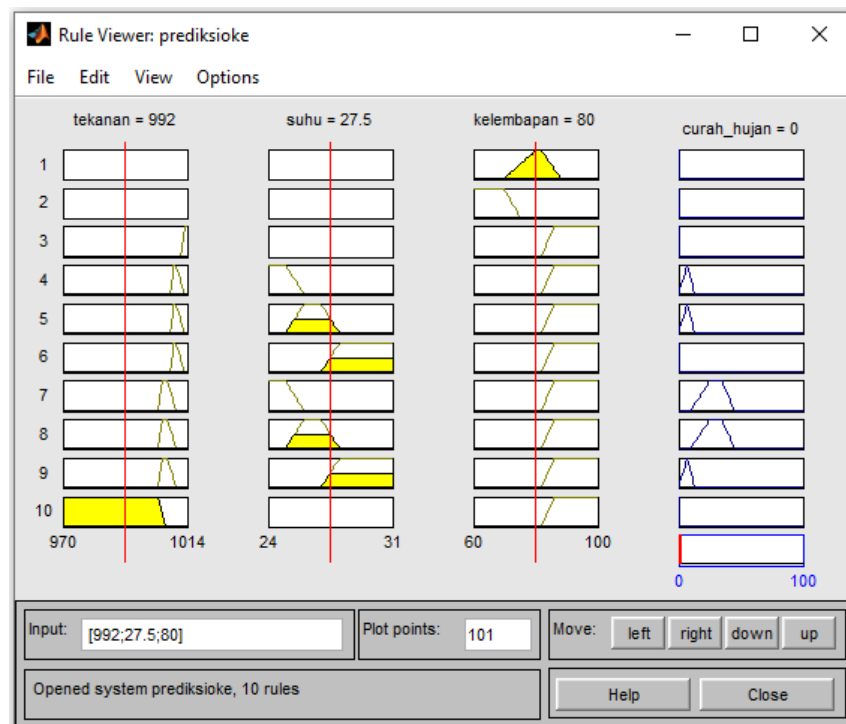
Ubah nama setiap membership function sesuai keinginan pada kolom **name**, pilih tipe fungsi yang akan digunakan pada kolom **Type**, dan sesuaikan parameternya pada **Params**.

- Langkah kelima adalah memasukan rule base dengan memilih menu **Edit > Rules** dan lakukan penambahan rule sesuai dengan yang kitainginkan.



Gambar Penambahan Rule Base

6. Setelah seluruh proses di atas selesai, kita dapat mencoba dengan memasukkan nilai-nilai pada input dan akan secara langsung diperoleh nilai outputnya dengan memilih menu **View > Rules**



Gambar Hasil FIS

