

Lampiran 1. Dokumentasi Survei Lapangan



A. Alat *drone*



B. Alat GPS dan meteran



C. Pengambilan foto udara



D. Pengambilan titik koordinat



E. Mengukur lebar sanitasi



F. Mengukur kedalaman sanitasi



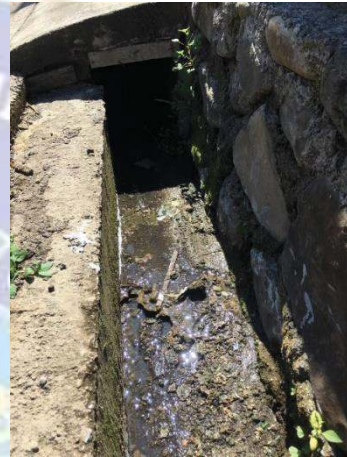
G. Sanitasi kondisi baik



H. Sanitasi kondisi baik



I. Sanitasi kondisi buruk

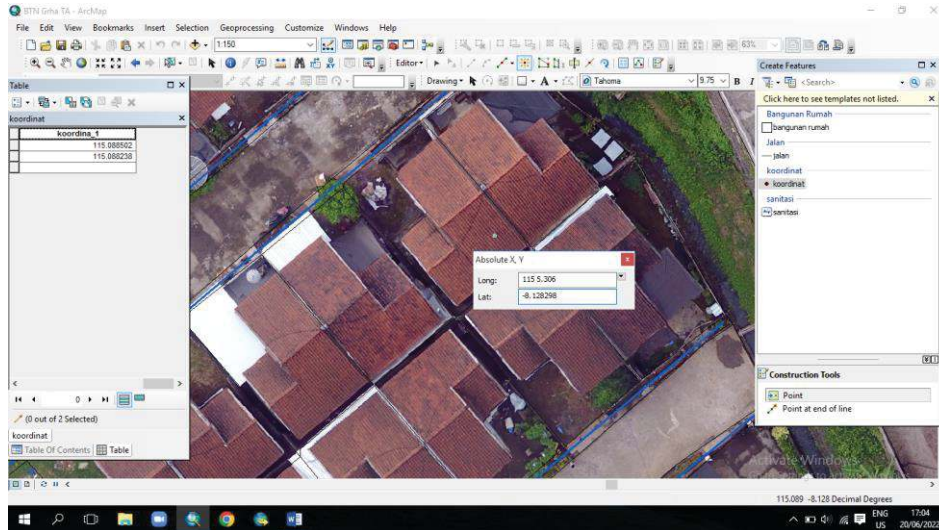


J. Sanitasi kondisi buruk

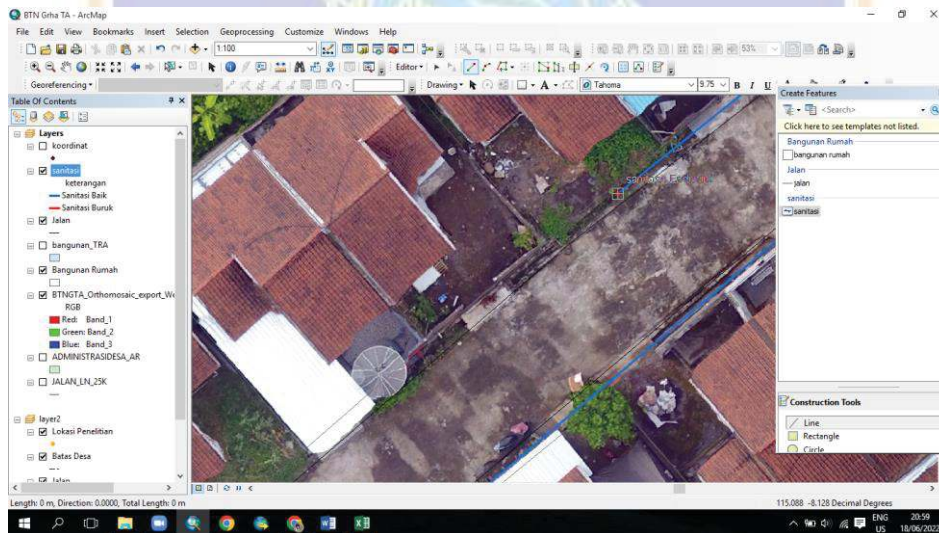


Lampiran 2. Pengolahan Data dan Hasil Peta

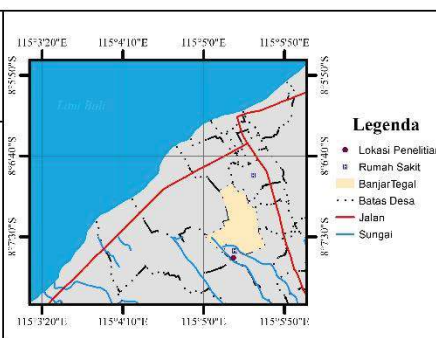
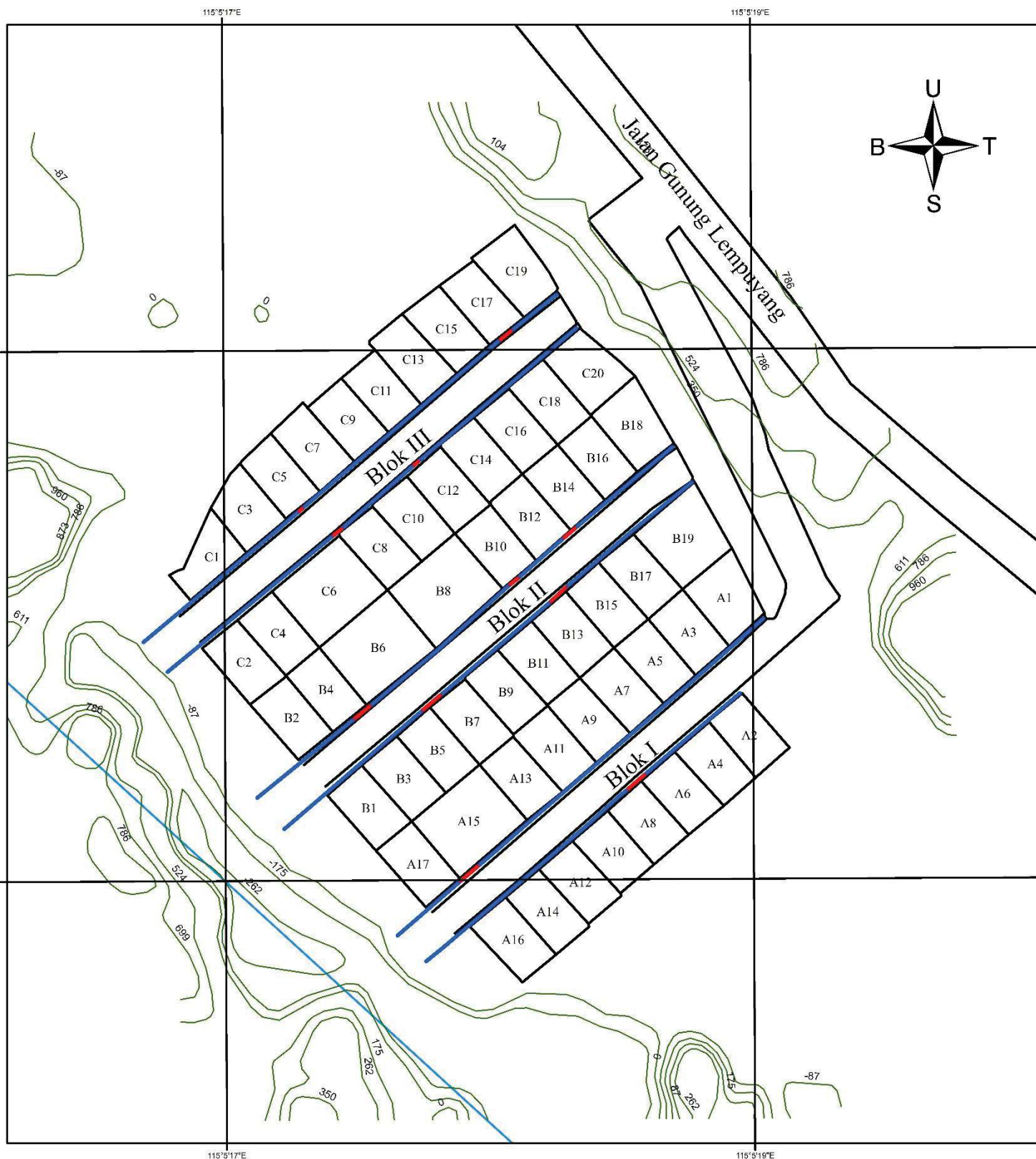
Memasukkan titik koordinat



Melakukan digitasi sanitasi



PETA KONDISI JALUR SANITASI AIR EKSTING DI PERUMAHAN BTN GRHA TEGAL AMERTHA



Sumber Data :
Hasil Survei Lapangan

Datum :
WGS 1984

Sistem Koordinat :
Geographic Coordinate System

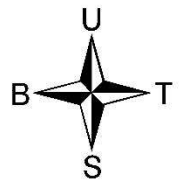
Dibuat Oleh:
KADEK MIA NOVITASARI
1904081003

PRODI SURVEI DAN PEMETAAN (D-III)
JURUSAN GEOGRAFI
FAKULTAS HUKUM DAN ILMU SOSIAL
UNIVERSITAS PENDIDIKAN GANESHA
2022

PETA DESTINASI JALUR SANITASI DAN TEMPAT RESAPAN AKHIR DI PERUMAHAN BTN GRHA TEGAL AMERTHA

115°5'17"E

115°5'19"E



8°7'42"S

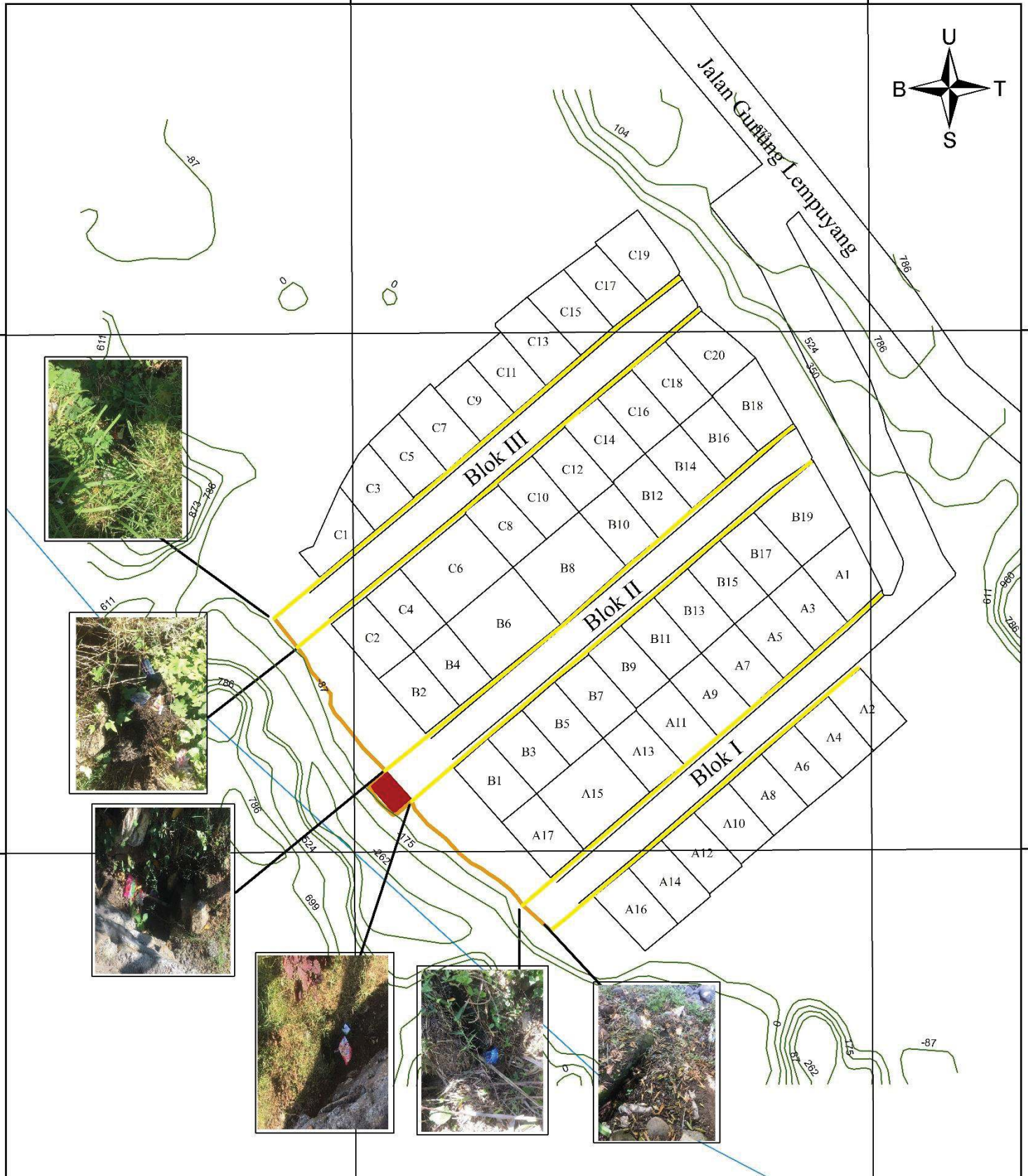
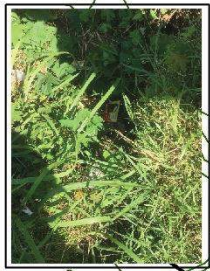
8°7'42"S

8°7'44"S

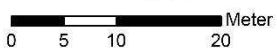
8°7'44"S

115°5'17"E

115°5'19"E

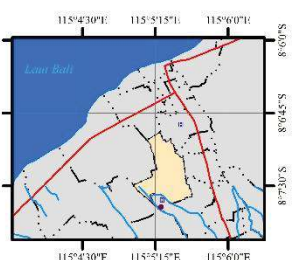


Skala 1:500



Legenda

- Sanitasi Eksisting
- Sanitasi Rencana
- Kontur (CI=100 m)
- Jalan
- Sungai
- Bangunan TRA
- Bangunan Rumah



Legenda

- Lokasi Penelitian
- Rumah Sakit
- Banjar Tegal
- Batas Desa
- Jalan
- Sungai

Sumber Data :
Hasil Survei Lapangan

Datum :
WGS 1984

Sistem Koordinat :
Geographic Coordinate System



Dibuat Oleh:
KADEK MIA NOVITASARI
1904081003

PRODI SURVEI DAN PEMETAAN (D-III)
JURUSAN GEOGRAFI
FAKULTAS HUKUM DAN ILMU SOSIAL
UNIVERSITAS PENDIDIKAN GANESHA
2022