



LAMPIRAN

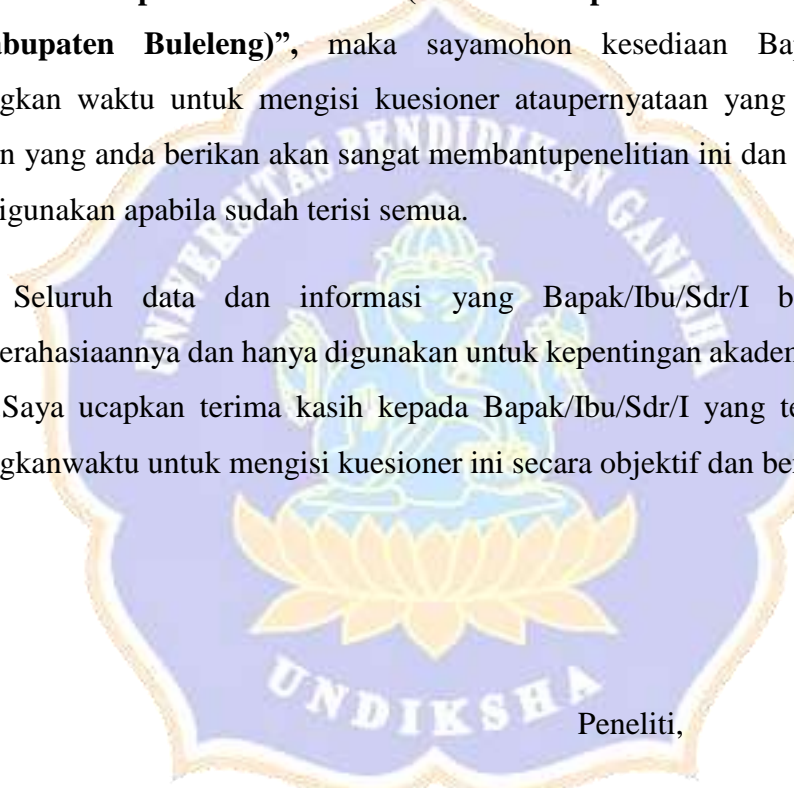
Lampiran 01. Kuesioner Penelitian

KUESIONER PENELITIAN

Kepada responden yang terhormat,

Dalam rangka untuk melaksanakan penelitian skripsi program sarjana (S1) Akuntansi Universitas Pendidikan Ganesha, saya memerlukan informasi untuk mendukung penelitian yang saya lakukan dengan judul **“Pengaruh Akuntabilitas, Transparansi, dan Partisipasi Stakeholders Terhadap Efisiensi Pengelolaan Dana Bantuan Operasional Sekolah (Studi Kasus pada Sekolah Dasar Negeri di Kabupaten Buleleng)”**, maka sayamohon kesediaan Bapak/Ibu/Sdr/I meluangkan waktu untuk mengisi kuesioner atau pernyataan yang dilampirkan. Jawaban yang anda berikan akan sangat membantupenelitian ini dan kuesioner ini dapat digunakan apabila sudah terisi semua.

Seluruh data dan informasi yang Bapak/Ibu/Sdr/I berikan akan dijagakerahasiaannya dan hanya digunakan untuk kepentingan akademis penelitian semata. Saya ucapkan terima kasih kepada Bapak/Ibu/Sdr/I yang telah bersedia meluangkan waktu untuk mengisi kuesioner ini secara objektif dan benar.



Peneliti,

Komang Krisma Yudittami
NIM.1917051102

I. IDENTITAS RESPONDEN

- Nama Sekolah :
- Nama Responden :
- Jabatan :
- Jenis Kelamin : () Laki-Laki () Perempuan
- Usia : () < 30 Tahun
() 30- 40 Tahun
() 41- 50 Tahun
() > 50 Tahun
- Pendidikan : () SMA () D3 () S1
() S2 () S3
- Lama Bekerja : () < 10 Tahun
() 10-20 Tahun
() > 20 Tahun

II. PETUNJUK PENGISIAN KUESIONER

Pada setiap item kuesioner, berilah penilaian seberapa jauh Bapak/Ibu/Sdr/Isetuju dengan pernyataan yang tersedia. Isilah jawaban atas pernyataan pada kuesioner ini dan jangan ada yang terlewatkan. Berilah tanda *check list* (√) pada salahsatu jawaban dengan pemahaman Bapak/Ibu/Sdr/I dengan keterangan sebagaiberikut:

STS = Sangat Tidak Setuju

TS = Tidak Setuju

N = Netral

S = Setuju

SS = Sangat Setuju

AKUNTABILITAS

Bagian A: Sekolah wajib menyusun aturan main mengenai sistem akuntabilitas termasuk mekanisme pertanggungjawaban		KATEGORI JAWABAN				
No.	PERNYATAAN	STS	TS	N	S	SS
1.	Tata kelola dana BOS yang baik harus memperhatikan aspek yang memiliki keterkaitan dengan akuntabilitas.					
2.	Meningkatkan prinsip akuntabilitas dengan menghindari terjadinya praktik korupsi dalam pengelolaan anggaran pendidikan di sekolah.					
3.	Sistem akuntabilitas dapat menciptakan kepercayaan publik.					

Bagian B: Sekolah perlu menyusun pedoman tingkah laku dan sistem pemantauan kinerja penyelenggara sekolah serta sistem pengawasan dengan sanksi yang jelas dan tegas.		KATEGORI JAWABAN				
No.	PERNYATAAN	STS	TS	N	S	SS
4.	Sekolah bertanggungjawab kepada publik untuk menyampaikan seluruh pelaksanaan tugas pokok dan fungsinya.					

Bagian C: Sekolah menyusun rencana pengembangan sekolah dan menyampaikan kepada publik/ <i>Stakeholders</i> di awal setiap tahun anggaran.		KATEGORI JAWABAN				
No.	PERNYATAAN	STS	TS	N	S	SS
5.	Rencana pengembangan disusun sebagai acuan dari visi dan misi sekolah.					
6.	Mengadakan rapat bersama seluruh <i>stakeholders</i> di setiap awal tahun untuk membahas RAPBS.					
7.	Keberhasilan dan kegagalan pelaksanaan RAPBS dalam mencapai tujuan serta sasaran merupakan kewajiban sekolah.					

Bagian D: Menyusun indikator yang jelas terkait pengukuran kinerja sekolah dan disampaikan kepada <i>stakeholders</i> .		KATEGORI JAWABAN				
No.	PERNYATAAN	STS	TS	N	S	SS
8.	Publik mengawasi setiap aktivitas sekolah dalam pengelolaan dana BOS.					
9.	Akuntabilitas menyediakan informasi untuk membantu warga sekolah dan masyarakat dalam hal pelaksanaan APBS.					
10	Menilai kinerja sekolah dan kepuasan publik terhadap pelayanan pendidikan merupakan tujuan akuntabilitas.					

Bagian E: Melakukan pengukuran pencapaian kinerja pelayanan pendidikan dan menyampaikan hasilnya kepada masyarakat/publik di akhir tahun.		KATEGORI JAWABAN				
No.	PERNYATAAN	STS	TS	N	S	SS
11	Pencapaian kinerja sekolah dapat mengukur akuntabilitas.					
12	Hasil pencapaian kinerja sekolah disampaikan kepada publik.					
13	Berpatisipasi mengawasi dan mendukung keberhasilan pelaksanaan program BOS di lapangan.					

Bagian F: Memberikan tanggapan terhadap pertanyaan atau pengaduan publik.		KATEGORI JAWABAN				
No.	PERNYATAAN	STS	TS	N	S	SS
14	Pertanyaan atau pengaduan publik kepada sekolah dapat mengukur akuntabilitas.					
15	Sekolah memiliki kewajiban dalam memberikan tanggapan publik sebagai hak meminta keterangan.					
16	Wajib memberikan keterangan atas keberhasilan atau kegagalan dalam					

	pelaksanaan anggaran pendapatan dan belanja sekolah kepada publik.					
Bagian G: Menyediakan informasi kegiatan sekolah kepada publik yang akan memperoleh pelayanan pendidikan.		KATEGORI JAWABAN				
No.	PERNYATAAN	STS	TS	N	S	SS
17	Pertanggungjawaban sekolah diwujudkan dengan cara menyebarluaskan informasi pembuatan dan pelaksanaan kebijakan.					
18	Sekolah memberikan informasi perencanaan anggaran pendapatan dan belanja sekolah kepada publik.					
19	Sekolah menyebarluaskan informasi terkait pengelolaan sumber daya pendidikan kepada publik.					

Bagian H: Memperbarui rencana kinerja yang baru sebagai kesepakatan komitmen baru.		KATEGORI JAWABAN				
No.	PERNYATAAN	STS	TS	N	S	SS
20	Kegagalan tujuan dan sasaran pelaksanaan rencana sekolah bisa diperbaiki dengan sistem kinerja yang baru disepakati.					
21	Hasil evaluasi kerja sekolah yang salah diberikan sanksi dan harus diperbarui rencana kerjanya.					
22	Kesepakatan komitmen atas pembaruan rencana kinerja sekolah merupakan bentuk akuntabilitas terhadap publik.					

TRANSPARANSI

Bagian A: Pendayagunaan berbagai jalur komunikasi baik secara langsung, tidak langsung maupun media elektronik.		KATEGORI JAWABAN				
No.	PERNYATAAN	STS	TS	N	S	SS
23	Publik berhak mengetahui yang dikerjakan sekolah secara langsung					

	sebagai bentuk partisipasinya dalam penyelenggaraan pendidikan.					
24	Mengadakan rapat dalam membuat laporan bulanan pengeluaran dana BOS.					
25	Mengumumkan barang yang dibeli sekolah di papan pengumuman atau website disdikpora.					

Bagian B: Menyiapkan kebijakan yang jelas mengenai cara mendapatkan informasi.		KATEGORI JAWABAN				
No.	PERNYATAAN	STS	TS	N	S	SS
26	Transparansi tercapai melalui kemudahan dan kebebasan publik untuk memperoleh informasi dari sekolah.					
27	Transparansi memberikan informasi dengan akurat dan tepat waktu dalam aspek kebijakan anggaran dan dokumen anggaran bagi publik.					
28	Sekolah membuka prosedur pengaduan untuk publik apabila informasi tidak tersampaikan.					

Bagian C: Sekolah perlu mengupayakan peraturan yang menjamin hak publik untuk mendapatkan informasi sekolah.		KATEGORI JAWABAN				
No.	PERNYATAAN	STS	TS	N	S	SS
29	Sekolah memberikan jaminan kepada publik atas akses informasi yang mereka peroleh.					
30	Transparansi menjamin akses dan kebebasan bagi setiap orang untuk memperoleh informasi tentang penyelenggaraan sekolah.					
31	Transparansi menjamin bahwa data sekolah yang dilaporkan mencerminkan realitas.					

PARTISIPASI STAKEHOLDERS

Bagian A: Membuat peraturan atau pedoman sekolah yang dapat menjamin hak <i>stakeholders</i> untuk menyampaikan pendapat.		KATEGORI JAWABAN				
No.	PERNYATAAN	STS	TS	N	S	SS
1.	Partisipasi <i>stakeholders</i> diperlukan sekolah untuk mewujudkan efisiensi dalam pengelolaan dana pendidikan.					
2.	<i>Stakeholders</i> terlibat aktif baik secara individual maupun kelompok dalam pengambilan keputusan di sekolah.					

Bagian B: Menyediakan sarana partisipasi/saluran komunikasi sehingga <i>stakeholders</i> dapat mengutarakan pendapatnya.		KATEGORI JAWABAN				
No.	PERNYATAAN	STS	TS	N	S	SS
1.	Aspirasi <i>stakeholders</i> dibutuhkan sekolah untuk mengambil keputusan.					
2.	Aspirasi <i>stakeholders</i> dapat dijadikan sebagai acuan bagi penyelenggara pendidikan di sekolah.					
3.	Pertemuan umum diharapkan sebagai sarana bagi <i>stakeholders</i> dalam melakukan pengawasan pendidikan di sekolah.					

Bagian C: Melakukan advokasi, publikasi, komunikasi, dan transparansi kepada <i>stakeholders</i> .		KATEGORI JAWABAN				
No.	PERNYATAAN	STS	TS	N	S	SS
4.	Melakukan advokasi sebagai bentuk partisipasi dari <i>stakeholders</i> untuk mengatasi setiap permasalahan yang ada.					
5.	Membuka ruang yang luas untuk mempublikasikan setiap perkembangan sekolah kepada publik sebagai bentuk laporan keberhasilan.					

6.	Membuat laporan keuangan untuk setiap pengeluaran sebagai bentuk transparansi kepada <i>stakeholders</i> .					
----	------------------------------------------------------------------------------------------------------------	--	--	--	--	--

Bagian D: Melibatkan <i>stakeholders</i> secara proposional dengan mempertimbangkan relevansi pelibatannya, kompetensinya, dan kompabilitas tujuan akan tercapainya.		KATEGORI JAWABAN				
No.	PERNYATAAN	STS	TS	N	S	SS
7.	Melibatkan <i>stakeholders</i> sesuai proporsi dengan mempertimbangkan keterlibatan sebagai bentuk partisipasi.					
8.	Melibatkan <i>stakeholders</i> dalam mencapai tujuan sekolah dengan tetap mempertimbangkan kewenangan.					
9.	Melibatkan <i>stakeholders</i> untuk mencapai tujuan sekolah dengan tetap mempertimbangkan kompetensi yang dimiliki.					

EFISIENSI PENGELOLAAN DANA BOS

Bagian A: Tepat sasaran		KATEGORI JAWABAN				
No.	PERNYATAAN	STS	TS	N	S	SS
10	Sasaran program BOS adalah semua sekolah (SD Negeri) di seluruh Provinsi di Indonesia.					
11	Sekolah yang menolak BOS, dilarang memungut biaya dari peserta didik.					

Bagian B: Tepat Jumlah		KATEGORI JAWABAN				
No.	PERNYATAAN	STS	TS	N	S	SS
12	Dana BOS dialokasikan berdasarkan jumlah siswa.					
13	Melakukan verifikasi jumlah dana yang diterima dengan data siswa yang ada.					

Bagian B: Tepat waktu		KATEGORI JAWABAN				
No.	PERNYATAAN	STS	TS	N	S	SS
14	Penyaluran dana dilakukan setiap periode 6 bulanan/semester.					

15	Alokasi BOS untuk periode januari-juni 2022 didasarkan pada jumlah siswa tahun pelajaran 2021/2022 (data faktual).					
16	Alokasi BOS periode juli-desember 2022 didasarkan pada data jumlah siswa tahun pelajaran 2021/2022 (data faktual).					



Lampiran 02. Tabulasi Data Responden

NO	Nama Sekolah Dasar	Nama Responden	Jabatan	Jenis Kelamin	Usia	Pendidikan	Tahun Bekerja
1	SD Negeri 3 Les	Kelut Pantani, S.Pd, NLPd	Kepala Sekolah	Perempuan	> 50 Tahun	S2	>20 Tahun
2	SD Negeri 3 Les	Ntade Gerih Anta, S.Pd, SD	Bendahara BOS	Laki-Laki	> 50 Tahun	S1	>20 Tahun
3	SD Negeri 3 Les	Nyoman Triada	Komite Sekolah	Laki-Laki	> 50 Tahun	SMA	<10 Tahun
4	SD Negeri 4 Tejabula	Luh Endyani, S.Pd	Kepala Sekolah	Perempuan	40-50 Tahun	S1	>20 Tahun
5	SD Negeri 4 Tejabula	NI Nyoman Merita, S.Pd, SD	Bendahara BOS	Perempuan	> 50 Tahun	S1	>20 Tahun
6	SD Negeri 4 Tejabula	Bagus Niade Parawita	Komite Sekolah	Laki-Laki	40-50 Tahun	SMA	<10 Tahun
7	SD Negeri 4 Perukutukan	I Ketut Diana, S.Pd	Kepala Sekolah	Laki-Laki	> 50 Tahun	S1	>20 Tahun
8	SD Negeri 4 Perukutukan	NI Kadek Subantasi, NLPd	Bendahara BOS	Perempuan	40-50 Tahun	S2	10-20 Tahun
9	SD Negeri 4 Perukutukan	Luh Indah Puspitarini	Komite Sekolah	Perempuan	> 50 Tahun	SMA	<10 Tahun
10	SD Negeri 4 Tembok	NI Luh Suabanti, S.Pd, SD	Kepala Sekolah	Perempuan	40-50 Tahun	S1	>20 Tahun
11	SD Negeri 4 Tembok	Ayu Eka Budiratiningsih, S.Pd	Bendahara BOS	Perempuan	30-40 Tahun	S1	<10 Tahun
12	SD Negeri 4 Tembok	Ntade Ariwati, S.Pd, SD	Komite Sekolah	Perempuan	40-50 Tahun	S1	<10 Tahun
13	SD Negeri 4 Tambiang	Wayan Sunyaga Ari, NLPd	Kepala Sekolah	Laki-Laki	30-40 Tahun	S2	10-20 Tahun
14	SD Negeri 4 Tambiang	I Gede Agus Ari Andika, S.Pd	Bendahara BOS	Laki-Laki	< 30 Tahun	S1	<10 Tahun
15	SD Negeri 4 Tambiang	Nyoman Rencara	Komite Sekolah	Laki-Laki	> 50 Tahun	SMA	<10 Tahun
16	SD Negeri 3 Tambiang	I Gede Artamayasa	Kepala Sekolah	Laki-Laki	40-50 Tahun	S2	10-20 Tahun
17	SD Negeri 3 Tambiang	Pascalia Wahang, S.Pd, SD	Bendahara BOS	Perempuan	30-40 Tahun	S1	10-20 Tahun
18	SD Negeri 3 Tambiang	Ir. I Ketut Labda Susantayasa	Komite Sekolah	Laki-Laki	> 50 Tahun	S1	>20 Tahun
19	SD Negeri 2 Buktan	Nyoman Antas, S.Pd.	Kepala Sekolah	Laki-Laki	57 tahun	S1	>20 Tahun
20	SD Negeri 2 Buktan	Ntade Sudarni, S.Pd, SD	Bendahara BOS	Perempuan	> 50 Tahun	S1	10-20 Tahun
21	SD Negeri 2 Buktan	I Gede Budi Kertayasa	Komite Sekolah	Laki-Laki	40-50 Tahun	D3	<10 Tahun
22	SD Negeri 1 Buktan	NI Niade Ruenitah, S. Pd, SD	Kepala Sekolah	Perempuan	> 50 Tahun	S1	>20 Tahun
23	SD Negeri 1 Buktan	I Wayan Widanayasa, S.Pd	Bendahara BOS	Laki-Laki	30-40 Tahun	S1	10-20 Tahun
24	SD Negeri 1 Buktan	Gede Puja Artawan	Komite Sekolah	Laki-Laki	30-40 Tahun	SMA	<10 Tahun
25	SD Negeri 4 Behetih	I Komang Mulantara, NLPd	Kepala Sekolah	Laki-Laki	30-40 Tahun	S2	10-20 Tahun
26	SD Negeri 4 Behetih	Ntade Suparni S.Pd, SD	Bendahara BOS	Perempuan	> 50 Tahun	S1	>20 Tahun
27	SD Negeri 4 Behetih	Kelut Nailih	Komite Sekolah	Laki-Laki	> 50 Tahun	SMA	<10 Tahun
28	SD Negeri 4 Sunug	Dewi PR Nersana, S.Pd., SD	Kepala Sekolah	Laki-Laki	40-50 Tahun	S1	>20 Tahun
29	SD Negeri 4 Sunug	Ntade Renny Wijayanti, S.Pd	Bendahara BOS	Perempuan	30-40 Tahun	S1	10-20 Tahun
30	SD Negeri 4 Sunug	Gede Ariyasa	Komite Sekolah	Laki-Laki	40-50 Tahun	SMA	<10 Tahun
31	SD Negeri 4 Sudaji	I Gede Dodik Sanjariha, S.Pd	Kepala Sekolah	Laki-Laki	30-40 Tahun	S1	10-20 Tahun
32	SD Negeri 4 Sudaji	Luh Subesri, S.Pd	Bendahara BOS	Perempuan	30-40 Tahun	S1	10-20 Tahun
33	SD Negeri 4 Sudaji	I Gede Gunawan	Komite Sekolah	Laki-Laki	40-50 Tahun	SMA	<10 Tahun
34	SD Negeri 3 Sunug	I Gede Sulmaka, S.Pd, SD	Kepala Sekolah	Laki-Laki	> 50 Tahun	S1	>20 Tahun
35	SD Negeri 3 Sunug	NI Luh Sudarni, S.Pd	Bendahara BOS	Perempuan	> 50 Tahun	S1	>20 Tahun
36	SD Negeri 3 Sunug	KR Juntari S.Pd	Komite Sekolah	Laki-Laki	40-50 Tahun	S1	<10 Tahun
37	SD Negeri 1 Sunug	Ntade Nadisa, S.Pd, NLSI	Kepala Sekolah	Laki-Laki	40-50 Tahun	S2	10-20 Tahun
38	SD Negeri 1 Sunug	NI Luh Widani, S.Pd, SD	Bendahara BOS	Perempuan	> 50 Tahun	S1	>20 Tahun
39	SD Negeri 1 Sunug	I Niade Susatika	Komite Sekolah	Laki-Laki	30-40 Tahun	SMA	<10 Tahun
40	SD Negeri 1 Baklisseraga	Pulu Ada, NLPd	Kepala Sekolah	Laki-Laki	> 50 Tahun	S2	>20 Tahun
41	SD Negeri 1 Baklisseraga	I Komang Adnyana Sujaya, S.Pd	Bendahara BOS	Laki-Laki	30-40 Tahun	S1	10-20 Tahun
42	SD Negeri 1 Baklisseraga	I Kadek Budisa	Komite Sekolah	Laki-Laki	30-40 Tahun	SMA	10-20 Tahun
43	SD Negeri 3 Kampung Anyar	Luh Ganitasih, S.Pd	Kepala Sekolah	Perempuan	40-50 Tahun	S1	>20 Tahun
44	SD Negeri 3 Kampung Anyar	Ntade Niekla Ratnadesni, S.Pd	Bendahara BOS	Perempuan	30-40 Tahun	S1	<10 Tahun
45	SD Negeri 3 Kampung Anyar	Wayan Widada	Komite Sekolah	Laki-Laki	40-50 Tahun	SMA	<10 Tahun
46	SD Negeri 3 Kampung Baru	Widiana Surya, S.Pd, SD	Kepala Sekolah	Perempuan	> 50 Tahun	S1	>20 Tahun
47	SD Negeri 3 Kampung Baru	NI Luh Indra Kresna Dewi, S.Pd	Bendahara BOS	Perempuan	30-40 Tahun	S1	10-20 Tahun
48	SD Negeri 3 Kampung Baru	NI Pulu Suryani, S.Pd, SD	Komite Sekolah	Perempuan	30-40 Tahun	S1	10-20 Tahun
49	SD Negeri 2 Petandakan	Komang Nyut Sudarini, NLPd	Kepala Sekolah	Perempuan	30-40 Tahun	S2	10-20 Tahun
50	SD Negeri 2 Petandakan	Ntade Ayu Puspa Sari, S.Pd	Bendahara BOS	Perempuan	30-40 Tahun	S1	<10 Tahun
51	SD Negeri 2 Petandakan	Kelut Subartasa	Komite Sekolah	Laki-Laki	40-50 Tahun	SMA	<10 Tahun
52	SD Negeri 2 Banjar Bali	Desak PR Pajarasutti, NLPd	Kepala Sekolah	Perempuan	40-50 Tahun	S2	<10 Tahun
53	SD Negeri 2 Banjar Bali	SRI Djumayah, S.Pd	Bendahara BOS	Perempuan	30-40 Tahun	S1	<10 Tahun
54	SD Negeri 2 Banjar Bali	Ntade Yudi Artawan	Komite Sekolah	Laki-Laki	40-50 Tahun	SMA	<10 Tahun
55	SD Negeri 2 Tegallinggah	Pulu Adi Parmaman, S.Pd, SD	Kepala Sekolah	Laki-Laki	40-50 Tahun	S1	10-20 Tahun
56	SD Negeri 2 Tegallinggah	I Komang Edi Santosa, S. Pd	Bendahara BOS	Laki-Laki	30-40 Tahun	S1	10-20 Tahun
57	SD Negeri 2 Tegallinggah	Gede Gara	Komite Sekolah	Laki-Laki	40-50 Tahun	SMA	<10 Tahun
58	SD Negeri 3 Ambengan	Kelut Subana S.Pd., SD	Kepala Sekolah	Laki-Laki	30-40 Tahun	S1	10-20 Tahun
59	SD Negeri 3 Ambengan	Ida Ayu KR Oka Sri Asti, S.Pd	Bendahara BOS	Perempuan	40-50 Tahun	S1	10-20 Tahun
60	SD Negeri 3 Ambengan	Nyoman Sersi Artani	Komite Sekolah	Perempuan	30-40 Tahun	S1	10-20 Tahun
61	SD Negeri 2 Wanagiri	I Gede Suardana, S.Pd, SD	Kepala Sekolah	Laki-Laki	40-50 Tahun	S1	>20 Tahun
62	SD Negeri 2 Wanagiri	I Ketut Catur, S.Pd	Bendahara BOS	Laki-Laki	30-40 Tahun	S1	10-20 Tahun

63	SD Negeri 2 Wanagiri	Ni Luh Ayu Anggreni Putri	Komite Sekolah	Perempuan	30-40 Tahun	S1	<10 Tahun
64	SD Negeri 5 Sukasada	Luh Kutariani, S.Pd. M.Pd	Kepala Sekolah	Perempuan	> 50 Tahun	S2	>20 Tahun
65	SD Negeri 5 Sukasada	Luh Restiati, S.Pd	Bendahara B OS	Perempuan	> 50 Tahun	S1	>20 Tahun
66	SD Negeri 5 Sukasada	I Gusti Myoman Subawa Putra	Komite Sekolah	Laki-Laki	30-40 Tahun	S1	10-20 Tahun
67	SD Negeri 1 Banyuwatis	I Ketut Aria Darmawan, M.Pd.	Kepala Sekolah	Laki-Laki	30-40 Tahun	S2	10-20 Tahun
68	SD Negeri 1 Banyuwatis	Ni Komang Budhi Meitri, S.Pd	Bendahara B OS	Perempuan	< 30 Tahun	S1	<10 Tahun
69	SD Negeri 1 Banyuwatis	Komang Susila	Komite Sekolah	Laki-Laki	40-50 Tahun	D3	<10 Tahun
70	SD Negeri 3 Tigawasa	I Kadek Dian Supriyadi, M.Pd	Kepala Sekolah	Laki-Laki	40-50 Tahun	S2	10-20 Tahun
71	SD Negeri 3 Tigawasa	I Kadek Agus Sudandika, M.Pd	Bendahara B OS	Laki-Laki	40-50 Tahun	S2	10-20 Tahun
72	SD Negeri 3 Tigawasa	I Putu Indrayana	Komite Sekolah	Laki-Laki	40-50 Tahun	SMA	10-20 Tahun
73	SD Negeri 4 Gohleg	I Putu Edy Artawan, S.Ag	Kepala Sekolah	Laki-Laki	40-50 Tahun	S1	10-20 Tahun
74	SD Negeri 4 Gohleg	I Kadek Dodi Yastawan, S.Pd	Bendahara B OS	Laki-Laki	< 30 Tahun	S1	<10 Tahun
75	SD Negeri 4 Gohleg	Kadek Nudi Sastrawan	Komite Sekolah	Laki-Laki	40-50 Tahun	SMA	<10 Tahun
76	SD Negeri 1 Kaliasem	Ni Made Widyaemini, M.Pd	Kepala Sekolah	Perempuan	40-50 Tahun	S2	10 - 20 Tahun
77	SD Negeri 1 Kaliasem	Budiono, S.Pd	Bendahara B OS	Laki-Laki	30-40 Tahun	S1	10 - 20 Tahun
78	SD Negeri 1 Kaliasem	Kadek Ruspayanti	Komite Sekolah	Perempuan	30-40 Tahun	SMA	10 - 20 Tahun
79	SD Negeri 2 Tigawasa	Ni Luh Ayu Marheni M.Pd	Kepala sekolah	Perempuan	> 50 Tahun	S2	>20 Tahun
80	SD Negeri 2 Tigawasa	I Myoman Artawan, S.Pd	Bendahara B OS	Laki-Laki	> 50 Tahun	S1	<10 Tahun
81	SD Negeri 2 Tigawasa	I Myoman Sudaryana	Komite Sekolah	Laki-Laki	> 50 Tahun	SMA	<10 Tahun
82	SD Negeri 2 Sukamjah	Desak Pt. Ekawati, S.Pd., M.Pd	Kepala Sekolah	Perempuan	40-50 Tahun	S2	< 10 Tahun
83	SD Negeri 2 Sukamjah	Kadek Asmarini, S.Pd	Bendahara B OS	Perempuan	40-50 Tahun	S1	10 - 20 Tahun
84	SD Negeri 2 Sukamjah	Ketut Dharma Wisesa	Komite Sekolah	Laki-Laki	40-50 Tahun	D3	< 10 Tahun
85	SD Negeri Ranglu	I Gede Ardana, M.Pd	Kepala Sekolah	Laki-Laki	40-50 Tahun	S2	< 10 Tahun
86	SD Negeri Ranglu	Gede Herma Sanjaya, S.Pd	Bendahara B OS	Laki-Laki	30-40 Tahun	S1	< 10 Tahun
87	SD Negeri Ranglu	I Gede Suka Yandya	Komite Sekolah	Laki-Laki	30-40 Tahun	SMA	< 10 Tahun
88	SD Negeri 1 Lokapalesa	I Gst Ayu Dwi Mayani, S.Pd. SD	Kepala Sekolah	Perempuan	40-50 Tahun	S1	> 20 Tahun
89	SD Negeri 1 Lokapalesa	Ni Gusti Made Gempa A., S.Ag	Bendahara B OS	Perempuan	40-50 Tahun	S1	10 - 20 Tahun
90	SD Negeri 1 Lokapalesa	Putu Lanus	Komite Sekolah	Laki-Laki	> 50 Tahun	SMA	< 10 Tahun
91	SD Negeri 4 Pangjungsanuk	Ni Made Kusuma Dewi, S.Pd. SD	Kepala Sekolah	Perempuan	30-40 Tahun	S1	10 - 20 Tahun
92	SD Negeri 4 Pangjungsanuk	Ketut Yania, S.Pd	Bendahara B OS	Laki-Laki	40-50 Tahun	S1	10 - 20 Tahun
93	SD Negeri 4 Pangjungsanuk	Gede Gargita	Komite Sekolah	Laki-Laki	40-50 Tahun	SMA	< 10 Tahun
94	SD Negeri 8 Busunghiu	I Ketut Sheharta, S.Pd	Kepala Sekolah	Laki-Laki	> 50 Tahun	S1	> 20 Tahun
95	SD Negeri 8 Busunghiu	Kadek Ekayani, S.Pd., SD	Bendahara B OS	Perempuan	40-50 Tahun	S1	10 - 20 Tahun
96	SD Negeri 8 Busunghiu	Ketut Surtama	Komite Sekolah	Laki-Laki	> 50 Tahun	SMA	< 10 Tahun
97	SD Negeri 4 Pucacarsi	I Ketut Dipayana, S.Pd., SD	Kepala Sekolah	Laki-Laki	30-40 Tahun	S1	10 - 20 Tahun
98	SD Negeri 4 Pucacarsi	K. Desdy Indrawan, S.Pd	Bendahara B OS	Laki-Laki	30-40 Tahun	S1	10 - 20 Tahun
99	SD Negeri 4 Pucacarsi	I Ketut Sumedon	Komite Sekolah	Laki-Laki	40-50 Tahun	SMA	< 10 Tahun
100	SD Negeri 2 Tinga-Tinga	I Komang Arsana, M.Pd	Kepala Sekolah	Laki-Laki	40-50 Tahun	S2	10 - 20 Tahun
101	SD Negeri 2 Tinga-Tinga	I Komang Suta Darma A., S.Pd	Bendahara B OS	Laki-Laki	40-50 Tahun	S1	> 20 Tahun
102	SD Negeri 2 Tinga-Tinga	Putu Eka Puja Sebuti, S.Pd	Komite Sekolah	Perempuan	30-40 Tahun	S1	< 10 Tahun
103	SD Negeri 3 Tinga-Tinga	Ketut Sudiatrika, S.Pd	Kepala Sekolah	Laki-Laki	30-40 Tahun	S1	10 - 20 Tahun
104	SD Negeri 3 Tinga-Tinga	Ni Luh Srihasini, S.Pd	Bendahara B OS	Perempuan	30-40 Tahun	S1	10 - 20 Tahun
105	SD Negeri 3 Tinga-Tinga	Kadek Puspita Trisnawati	Komite Sekolah	Perempuan	30-40 Tahun	D3	10 - 20 Tahun
106	SD Negeri Celukan Bawang	I Gusti Putu Sudiarzana, S.Pd	Kepala Sekolah	Laki-Laki	30-40 Tahun	S1	10 - 20 Tahun
107	SD Negeri Celukan Bawang	Ni Putu Meldania Bestari, S.Pd	Bendahara B OS	Perempuan	30-40 Tahun	S1	< 10 Tahun
108	SD Negeri Celukan Bawang	Putu Panji Sulaksana	Komite Sekolah	Laki-Laki	30-40 Tahun	S1	< 10 Tahun
109	SD Negeri 4 Tukadsumaga	I Gede YudaPermana, S.Pd., SD	Kepala Sekolah	Laki-Laki	30-40 Tahun	S1	10 - 20 Tahun
110	SD Negeri 4 Tukadsumaga	Lina Pertini, S.Pd.	Bendahara B OS	Perempuan	30-40 Tahun	S1	10 - 20 Tahun
111	SD Negeri 4 Tukadsumaga	Made Widhiarta Adnyana	Komite Sekolah	Laki-Laki	30-40 Tahun	D3	10 - 20 Tahun

Lampiran 03. Tabulasi Data Variabel Akuntabilitas

No. Responden	AKUNTABILITAS (X1)																						
	X1. 1	X1. 2	X1. 3	X1. 4	X1. 5	X1. 6	X1. 7	X1. 8	X1. 9	X1. 10	X1. 11	X1. 12	X1. 13	X1. 14	X1. 15	X1. 16	X1. 17	X1. 18	X1. 19	X1. 20	X1. 21	X1. 22	
1	5	5	5	5	5	5	5	5	5	5	5	5	5	5	5	5	5	5	5	5	2	5	
2	5	5	5	5	5	5	5	5	5	5	5	5	5	5	5	5	5	5	5	5	5	3	5
3	5	5	5	5	5	5	5	5	5	5	5	5	5	5	5	5	5	5	5	5	3	5	
4	5	5	5	4	5	5	4	5	4	5	4	5	4	3	4	3	5	5	4	5	4	4	
5	5	5	5	4	5	5	4	5	4	5	4	4	4	3	4	3	5	5	4	5	4	4	
6	5	4	5	4	4	5	4	5	4	5	3	5	4	4	4	4	5	5	4	5	4	4	
7	5	5	5	5	5	5	5	5	5	5	5	5	5	5	5	5	5	5	5	5	5	5	
8	5	5	5	5	5	5	4	5	5	5	5	5	5	5	5	4	5	5	5	5	4	5	
9	5	4	4	4	4	4	4	4	4	4	4	4	4	4	4	4	4	4	4	4	4	4	
10	4	5	4	4	4	5	4	4	4	4	3	4	5	4	4	4	4	4	4	3	4	4	
11	5	5	5	4	5	5	4	4	5	4	4	4	4	4	4	4	4	5	5	5	4	4	
12	5	5	5	5	5	5	4	4	4	4	4	4	4	4	4	4	4	4	4	4	4	4	
13	5	5	5	5	5	5	5	5	5	5	5	5	5	5	5	5	5	5	5	5	5	5	
14	5	5	5	5	5	5	4	3	4	4	3	4	4	3	3	4	4	4	4	4	3	4	
15	5	5	5	5	5	5	5	5	5	5	5	5	5	5	5	5	5	5	5	5	5	5	
16	5	5	5	5	5	5	5	5	5	5	5	5	5	5	5	5	5	5	5	5	5	5	
17	4	5	5	5	4	4	3	4	4	4	4	4	4	4	4	4	4	4	4	4	4	4	
18	4	4	4	4	4	4	4	4	4	4	4	4	4	4	4	4	4	4	4	4	4	4	
19	5	5	5	3	4	5	4	4	4	4	4	4	4	4	4	4	4	4	4	4	4	4	
20	5	5	5	5	5	5	4	5	5	5	5	5	5	5	5	5	5	5	5	5	4	4	
21	5	4	5	2	5	5	5	5	5	5	5	5	5	5	5	5	5	5	4	5	4	5	

No. Responden	AKUNTABILITAS (X1)																						
	X1. 1	X1. 2	X1. 3	X1. 4	X1. 5	X1. 6	X1. 7	X1. 8	X1. 9	X1. 10	X1. 11	X1. 12	X1. 13	X1. 14	X1. 15	X1. 16	X1. 17	X1. 18	X1. 19	X1. 20	X1. 21	X1. 22	
22	5	4	4	4	4	5	4	4	4	4	4	4	4	4	4	4	4	4	4	4	4	4	
23	5	5	5	5	4	5	4	5	5	4	4	4	5	4	4	4	4	4	4	4	4	4	
24	5	5	5	5	4	5	5	4	4	4	4	4	4	4	4	4	4	4	4	4	4	4	
25	5	5	5	5	5	5	5	5	5	5	5	5	5	5	5	5	5	5	5	5	5	5	
26	5	5	5	5	5	5	5	5	5	5	5	5	5	5	5	5	5	5	5	5	5	5	
27	5	5	5	5	5	5	5	5	5	5	5	5	5	5	5	5	5	5	5	5	5	5	
28	5	5	5	4	4	4	4	5	4	5	5	4	5	4	4	4	4	4	5	4	4	5	
29	5	5	5	4	4	4	4	5	4	5	5	4	5	4	4	4	4	4	5	4	4	5	
30	5	5	5	4	4	4	4	5	4	5	5	4	5	4	4	4	4	4	5	4	4	5	
31	5	5	5	5	4	4	4	5	4	4	4	4	4	4	4	4	4	4	4	4	4	4	
32	5	5	5	5	4	4	4	5	4	4	4	4	4	4	4	4	4	4	4	4	4	4	
33	5	5	5	5	4	4	4	5	4	4	4	4	4	4	4	4	4	4	4	4	4	4	
34	5	5	5	5	5	5	5	4	4	5	5	5	5	5	5	4	5	5	5	5	5	4	5
35	5	5	5	5	5	5	5	5	5	5	5	5	5	4	5	5	5	5	5	5	5	4	5
36	5	5	5	5	5	5	5	5	5	5	5	5	5	5	5	5	5	5	5	5	5	5	5
37	5	5	4	4	4	5	4	3	4	5	4	4	4	4	4	4	5	4	4	4	3	4	
38	5	5	5	5	5	5	4	4	4	5	4	4	4	4	4	5	5	5	4	5	2	3	
39	4	5	4	5	5	4	3	3	5	3	5	4	3	4	4	5	3	4	3	4	5	4	
40	4	5	5	4	4	4	4	4	4	4	5	5	4	4	4	5	4	4	4	4	5	4	
41	4	4	4	4	4	4	4	4	4	4	4	4	4	4	4	4	4	4	4	4	4	4	
42	5	5	5	4	4	4	4	4	4	4	4	4	5	4	4	4	4	4	4	4	4	4	
43	5	5	5	4	5	5	4	5	4	4	4	4	4	4	5	5	4	5	4	3	5	4	
44	5	5	5	4	5	5	4	4	4	4	4	4	4	4	5	5	4	3	4	5	3	4	

No. Responden	AKUNTABILITAS (X1)																						
	X1. 1	X1. 2	X1. 3	X1. 4	X1. 5	X1. 6	X1. 7	X1. 8	X1. 9	X1. 10	X1. 11	X1. 12	X1. 13	X1. 14	X1. 15	X1. 16	X1. 17	X1. 18	X1. 19	X1. 20	X1. 21	X1. 22	
68	4	4	4	4	4	4	4	4	4	4	4	4	4	4	4	4	3	3	3	4	3	4	
69	5	5	4	4	4	5	4	4	5	5	4	5	5	5	5	4	5	5	5	4	5	5	
70	5	5	5	4	5	5	4	5	5	4	4	5	5	5	4	5	5	5	4	5	4	4	
71	5	5	5	5	5	5	4	5	4	5	5	5	5	4	5	4	5	4	4	5	4	5	
72	5	5	5	4	5	5	4	3	5	4	5	4	5	4	4	4	4	4	4	5	5	4	
73	5	5	5	4	4	4	4	4	4	4	4	4	4	4	4	4	4	4	4	4	4	4	
74	5	5	5	5	5	5	5	5	5	5	5	5	5	5	5	5	5	5	5	5	5	4	5
75	4	5	5	4	4	5	4	4	4	5	4	4	4	4	4	4	4	4	4	4	4	4	
76	5	5	5	5	5	5	5	5	5	5	5	5	5	5	5	5	5	5	5	5	5	5	5
77	5	5	5	5	5	5	5	5	5	5	5	5	5	5	5	5	5	5	5	5	5	5	5
78	5	5	5	5	5	4	4	4	4	4	4	5	4	4	4	4	4	4	4	4	4	4	4
79	4	4	4	4	4	4	4	4	4	4	4	4	4	4	4	4	4	4	4	4	4	4	4
80	5	5	5	5	5	5	5	5	5	5	5	5	5	5	5	5	5	5	5	5	5	5	5
81	4	4	4	4	4	4	4	4	4	4	4	4	4	4	4	4	4	4	4	4	4	4	4
82	5	5	5	5	5	5	5	5	5	4	4	5	4	5	5	4	4	4	4	4	4	4	4
83	5	5	4	5	5	5	5	4	4	5	4	5	5	4	4	4	5	5	5	4	1	4	
84	5	4	4	5	5	5	2	4	5	2	5	4	4	4	4	4	4	5	4	4	2	5	
85	5	5	5	5	5	5	5	5	5	5	5	5	5	4	5	5	5	5	5	4	5	5	
86	5	5	4	4	4	4	5	5	4	5	5	4	5	3	4	5	5	4	4	4	4	5	
87	5	5	5	4	4	4	4	4	4	4	4	4	4	4	4	4	5	5	5	4	3	4	
88	4	5	5	5	5	5	4	4	4	5	5	5	4	5	5	4	4	4	4	5	4	4	
89	4	4	4	5	5	4	5	4	5	4	5	4	5	5	5	5	4	4	4	5	4	5	

No. Responden	AKUNTABILITAS (X1)																					
	X1. 1	X1. 2	X1. 3	X1. 4	X1. 5	X1. 6	X1. 7	X1. 8	X1. 9	X1. 10	X1. 11	X1. 12	X1. 13	X1. 14	X1. 15	X1. 16	X1. 17	X1. 18	X1. 19	X1. 20	X1. 21	X1. 22
90	4	4	4	4	4	4	4	5	5	5	5	5	5	4	4	4	4	4	5	5	4	4
91	5	4	5	4	5	5	4	4	4	4	4	4	4	4	4	4	4	3	4	4	2	4
92	5	4	5	4	4	4	4	4	4	4	4	4	4	4	4	4	4	3	4	4	4	4
93	5	5	5	4	4	5	4	5	4	4	5	5	4	4	4	4	4	4	4	4	3	4
94	5	5	5	5	5	5	5	5	5	5	5	5	5	5	5	5	5	5	5	5	5	5
95	5	5	5	4	5	5	4	4	4	4	4	5	4	4	5	4	4	4	4	4	5	5
96	5	4	4	5	4	4	4	5	4	5	4	4	4	4	4	4	4	5	4	4	4	4
97	5	5	5	5	5	5	5	5	5	5	4	5	5	4	5	5	5	5	5	4	4	5
98	5	5	5	5	5	5	5	5	5	5	4	5	5	4	5	5	5	5	5	4	4	5
99	5	5	5	5	5	5	5	5	5	5	4	5	5	4	5	5	5	5	5	4	4	5
100	5	5	5	4	5	5	4	4	5	4	4	4	4	4	4	4	4	5	5	4	4	4
101	5	5	5	4	4	5	5	4	4	4	4	4	4	4	4	4	5	4	5	4	4	4
102	4	4	4	4	4	4	4	4	4	4	4	4	4	4	4	4	4	4	4	4	4	4
103	5	5	5	4	5	5	4	5	5	5	4	5	4	5	4	5	4	5	5	4	5	5
104	5	5	5	5	5	4	5	5	4	5	4	5	5	5	5	4	5	4	5	4	5	4
105	5	5	5	5	5	5	4	5	4	5	4	5	5	4	4	5	5	5	4	5	4	5
106	5	5	5	5	5	5	4	5	5	4	5	5	4	4	5	5	5	5	5	5	4	5
107	5	5	5	4	5	4	5	4	5	4	5	4	5	5	5	5	4	5	4	5	5	5
108	5	5	5	5	5	5	4	5	5	5	5	5	5	4	5	5	4	4	5	5	4	4
109	5	4	5	4	5	5	4	4	5	4	5	4	5	4	4	4	4	3	4	5	4	5
110	4	5	5	4	4	4	4	5	4	5	5	5	4	5	5	4	5	5	4	4	5	5
111	4	5	5	4	5	4	4	4	5	4	5	4	5	5	4	4	5	5	5	5	5	5

No. Responden	AKUNTABILITAS (X1)																					
	X1. 1	X1. 2	X1. 3	X1. 4	X1. 5	X1. 6	X1. 7	X1. 8	X1. 9	X1. 10	X1. 11	X1. 12	X1. 13	X1. 14	X1. 15	X1. 16	X1. 17	X1. 18	X1. 19	X1. 20	X1. 21	X1. 22
Σ (X1)	52 8	52 9	52 7	49 2	50 9	51 3	47 7	49 0	49 2	494	488	494	496	477	490	489	491	493	485	487	450	490



Lampiran 04. Tabulasi Data Variabel Transparansi

No.Responden	TRANSPARANSI (X2)									Σ X2
	X2.1	X2.2	X2.3	X2.4	X2.5	X2.6	X2.7	X2.8	X2.9	
1	5	5	5	5	5	5	5	5	2	42
2	5	5	5	5	5	5	5	5	4	44
3	5	5	5	5	5	5	5	5	4	44
4	4	5	3	4	4	4	4	4	4	36
5	4	5	3	4	4	4	4	4	4	36
6	4	5	3	4	4	4	4	4	4	36
7	5	5	5	5	5	5	5	5	5	45
8	5	5	4	5	5	5	5	5	5	44
9	4	4	4	4	4	4	4	4	4	36
10	4	4	3	5	4	5	5	5	5	40
11	4	5	4	4	4	4	4	4	4	37
12	4	4	4	4	4	4	4	4	4	36
13	5	5	5	5	5	5	5	5	5	45
14	4	4	4	4	4	4	4	4	4	36
15	5	5	5	5	5	5	5	5	5	45
16	5	5	4	4	5	5	5	5	5	43
17	4	4	4	4	4	4	4	4	4	36
18	4	4	4	4	4	4	4	4	4	36
19	5	4	5	4	5	4	5	4	4	40
20	5	4	5	5	5	4	4	4	4	40
21	4	5	5	5	5	5	5	5	5	44
22	4	4	4	4	4	4	4	4	4	36
23	4	4	5	4	5	4	5	5	4	40
24	4	4	4	4	4	4	4	4	4	36
25	5	5	5	5	5	5	5	5	5	45
26	5	5	5	5	5	5	5	5	5	45
27	5	5	5	5	5	5	5	5	5	45
28	5	5	5	5	4	5	5	4	5	43
29	5	5	5	5	4	5	5	2	5	41
30	5	5	5	5	4	5	4	2	5	40
31	4	4	4	5	4	5	5	4	4	39
32	4	5	4	4	5	4	4	4	5	39
33	4	4	5	4	4	5	4	4	5	39
34	5	5	5	5	5	5	5	5	5	45
35	5	5	5	5	5	5	5	5	5	45
36	5	5	5	5	5	5	5	5	5	45
37	3	4	4	4	4	4	4	3	4	34
38	4	5	5	4	4	4	3	3	4	36
39	3	5	4	5	4	4	4	3	4	36

No.Responden	TRANSPARANSI (X2)									Σ X2
	X2.1	X2.2	X2.3	X2.4	X2.5	X2.6	X2.7	X2.8	X2.9	
81	4	4	4	4	4	4	4	4	4	36
82	4	5	5	4	4	4	4	4	4	38
83	4	4	4	5	5	4	4	4	4	38
84	5	5	5	5	5	5	4	5	5	44
85	5	3	5	5	5	4	5	5	5	42
86	4	4	4	4	4	4	5	5	5	39
87	5	5	4	5	5	4	4	4	4	40
88	5	4	3	4	4	3	4	4	4	35
89	5	5	5	4	4	4	4	4	4	39
90	4	4	4	4	4	4	4	4	5	37
91	4	4	4	4	4	4	3	4	4	35
92	3	4	4	4	4	4	3	4	4	34
93	4	4	4	4	4	4	3	4	4	35
94	5	5	5	5	5	5	5	5	5	45
95	4	5	5	4	4	5	4	4	5	40
96	4	5	4	4	4	4	4	4	4	37
97	5	5	5	5	5	5	5	5	4	44
98	5	5	5	5	5	5	5	5	4	44
99	5	5	5	5	5	5	5	5	4	44
100	4	4	3	4	4	4	4	4	4	35
101	4	4	4	4	4	4	4	4	4	36
102	4	4	4	4	4	4	4	4	4	36
103	4	5	5	5	4	4	5	4	5	41
104	4	4	4	5	4	4	4	4	4	37
105	5	5	5	5	5	5	4	5	5	44
106	5	5	5	5	5	5	5	5	5	45
107	4	4	4	4	4	4	4	4	4	36
108	5	4	4	5	5	4	4	4	4	39
109	4	4	4	4	4	4	3	4	4	35
110	4	4	4	4	4	4	4	5	5	38
111	4	4	3	4	4	4	4	5	5	37
Σ (X2)	485	494	481	491	484	482	476	478	482	4353

No. Responde n	PARTISIPASI STAKEHOLDERS (X3)											Σ X3
	X3. 1	X3. 2	X3. 3	X3. 4	X3. 5	X3. 6	X3. 7	X3. 8	X3. 9	X3. 10	X3. 11	
80	5	5	5	5	5	5	5	5	5	5	5	55
81	4	4	4	4	4	4	4	4	4	4	4	44
82	5	5	5	4	5	4	5	5	5	5	5	53
83	5	5	5	5	5	4	5	5	5	5	5	54
84	5	5	5	5	5	4	4	4	5	4	5	51
85	5	4	5	5	5	4	5	5	5	5	5	53
86	4	4	5	5	5	4	5	4	5	5	5	51
87	5	5	5	5	5	4	4	5	4	4	4	50
88	5	5	4	4	5	4	4	4	5	5	5	50
89	4	5	4	4	5	4	4	5	5	4	4	48
90	5	5	4	5	5	4	5	5	5	5	4	52
91	4	4	4	4	4	4	4	4	4	4	4	44
92	4	4	4	4	4	4	4	4	4	4	4	44
93	4	4	4	4	4	4	4	4	4	4	4	44
94	5	5	5	5	5	5	5	5	5	5	5	55
95	4	4	4	4	4	4	4	4	4	4	4	44
96	4	4	4	4	4	4	4	4	4	4	4	44
97	4	5	4	4	4	4	5	5	4	5	5	49
98	4	5	4	4	4	4	5	5	4	5	5	49
99	4	5	4	4	4	4	5	5	4	5	5	49
100	4	4	4	4	4	4	5	5	5	5	5	49
101	5	5	5	5	4	5	4	5	5	5	5	53
102	4	4	4	4	4	4	4	4	4	4	4	44
103	5	4	4	4	4	4	4	4	4	4	4	45
104	4	4	4	4	4	4	4	4	4	4	4	44
105	5	5	5	5	5	4	5	5	5	5	4	53
106	5	4	4	4	5	5	5	5	4	4	4	49
107	4	4	4	4	4	4	4	4	4	4	4	44
108	5	5	4	5	5	4	5	5	4	5	5	52
109	4	4	4	4	4	4	4	4	4	4	4	44
110	4	4	4	4	4	4	4	4	4	5	5	46
111	4	4	3	4	4	3	4	5	4	5	5	45
Σ (X3)	482	477	477	484	482	461	482	495	474	482	482	5278

No. Responden	EFISIENSI PENGELOLAAN DANA BOS (Y)							Σ Y
	Y1	Y2	Y3	Y4	Y5	Y6	Y7	
81	4	4	4	4	4	4	4	28
82	5	5	5	5	5	5	5	35
83	5	5	5	5	5	5	5	35
84	5	5	5	5	4	5	5	34
85	5	2	3	5	4	5	5	29
86	5	4	4	4	4	4	4	29
87	5	3	5	5	5	5	5	33
88	5	4	5	5	3	5	5	32
89	5	4	5	5	4	5	5	33
90	5	5	4	4	4	4	4	30
91	4	4	4	4	4	4	4	28
92	4	4	4	4	4	4	4	28
93	4	4	4	4	4	4	4	28
94	5	5	5	3	5	5	5	33
95	5	5	3	4	4	4	4	29
96	5	5	4	4	4	4	4	30
97	5	5	3	4	4	4	4	29
98	5	5	4	5	4	4	4	31
99	5	5	3	4	4	4	4	29
100	4	4	5	5	4	4	4	30
101	5	4	5	5	3	4	4	30
102	4	4	4	4	4	4	4	28
103	5	5	4	4	4	5	5	32
104	4	3	4	4	4	4	4	27
105	5	5	5	5	5	5	5	35
106	5	4	4	5	4	4	4	30
107	4	4	4	4	4	4	4	28
108	5	4	4	5	4	4	4	30
109	4	4	4	4	4	4	4	28
110	5	5	5	5	5	4	4	33
111	5	5	5	4	4	4	4	31
Σ (Y)	494	470	489	498	456	472	467	3346

Lampiran 07. Hasil Uji Statistik Deskriptif

Statistics					
		Akuntabilitas	Transparansi	Partisipasi Stakeholder	Efisiensi Pengelolaan Dana BOS
N	Valid	111	111	111	111
	Missing	0	0	0	0
Mean		97.90	39.22	47.55	30.14
Std. Deviation		7.949	3.808	4.810	3.230
Minimum		80	33	34	20
Maximum		110	45	55	35

Jenis Kelamin					
		Frequency	Percent	Valid Percent	Cumulative Percent
Valid		90	44.8	44.8	44.8
	Laki-Laki	66	32.8	32.8	77.6
	Perempuan	45	22.4	22.4	100.0
	Total	201	100.0	100.0	

Pendidikan Terakhir Responden					
		Frequency	Percent	Valid Percent	Cumulative Percent
Valid		90	44.8	44.8	44.8
	D3	5	2.5	2.5	47.3
	S1	65	32.3	32.3	79.6
	S2	18	9.0	9.0	88.6
	SMA	23	11.4	11.4	100.0
	Total	201	100.0	100.0	

Jabatan Responden					
		Frequency	Percent	Valid Percent	Cumulative Percent
Valid		90	44.8	44.8	44.8
	Bendahara BOS	37	18.4	18.4	63.2
	Kepala sekolah	1	.5	.5	63.7
	Kepala Sekolah	36	17.9	17.9	81.6
	Komite Sekolah	37	18.4	18.4	100.0
	Total	201	100.0	100.0	

2. Variable Transparansi

		Correlations									
		X2.1	X2.2	X2.3	X2.4	X2.5	X2.6	X2.7	X2.8	X2.9	Transparansi
X2.1	Pearson Correlation	1	.553**	.694**	.720**	.748**	.604**	.423**	.486**	.487**	.831**
	Sig. (2-tailed)		.000	.000	.000	.000	.000	.000	.000	.000	.000
	N	111	111	111	111	111	111	111	111	111	111
X2.2	Pearson Correlation	.553**	1	.568**	.574**	.576**	.736**	.311**	.284**	.349**	.708**
	Sig. (2-tailed)	.000		.000	.000	.000	.000	.001	.002	.000	.000
	N	111	111	111	111	111	111	111	111	111	111
X2.3	Pearson Correlation	.694**	.568**	1	.629**	.556**	.606**	.301**	.265**	.372**	.736**
	Sig. (2-tailed)	.000	.000		.000	.000	.000	.001	.005	.000	.000
	N	111	111	111	111	111	111	111	111	111	111
X2.4	Pearson Correlation	.720**	.574**	.629**	1	.771**	.686**	.434**	.410**	.477**	.817**
	Sig. (2-tailed)	.000	.000	.000		.000	.000	.000	.000	.000	.000
	N	111	111	111	111	111	111	111	111	111	111
X2.5	Pearson Correlation	.748**	.576**	.556**	.771**	1	.719**	.650**	.696**	.443**	.892**
	Sig. (2-tailed)	.000	.000	.000	.000		.000	.000	.000	.000	.000
	N	111	111	111	111	111	111	111	111	111	111
X2.6	Pearson Correlation	.604**	.736**	.606**	.686**	.719**	1	.442**	.459**	.471**	.822**
	Sig. (2-tailed)	.000	.000	.000	.000	.000		.000	.000	.000	.000
	N	111	111	111	111	111	111	111	111	111	111
X2.7	Pearson Correlation	.423**	.311**	.301**	.434**	.650**	.442**	1	.849**	.346**	.711**
	Sig. (2-tailed)	.000	.001	.001	.000	.000	.000		.000	.000	.000
	N	111	111	111	111	111	111	111	111	111	111
X2.8	Pearson Correlation	.486**	.284**	.265**	.410**	.696**	.459**	.849**	1	.385**	.720**
	Sig. (2-tailed)	.000	.002	.005	.000	.000	.000	.000		.000	.000
	N	111	111	111	111	111	111	111	111	111	111
X2.9	Pearson Correlation	.487**	.349**	.372**	.477**	.443**	.471**	.346**	.385**	1	.623**
	Sig. (2-tailed)	.000	.000	.000	.000	.000	.000	.000	.000		.000
	N	111	111	111	111	111	111	111	111	111	111
Transparansi	Pearson Correlation	.831**	.708**	.736**	.817**	.892**	.822**	.711**	.720**	.623**	1
	Sig. (2-tailed)	.000	.000	.000	.000	.000	.000	.000	.000	.000	
	N	111	111	111	111	111	111	111	111	111	111

** . Correlation is significant at the 0.01 level (2-tailed).

3. Variabel Partisipasi Stakeholders

		Correlations											Partisipasi Stakeholders
		X3.1	X3.2	X3.3	X3.4	X3.5	X3.6	X3.7	X3.8	X3.9	X3.10	X3.11	
X3.1	Pearson Correlation	1	.545**	.585**	.585**	.565**	.471**	.581**	.607**	.845**	.651**	.505**	.742**
	Sig. (2-tailed)		.003	.003	.003	.003	.003	.003	.003	.003	.003	.003	.003
	N	111	111	111	111	111	111	111	111	111	111	111	111
X3.2	Pearson Correlation	.545**	1	.580**	.598**	.621**	.496**	.608**	.632**	.721**	.651**	.595**	.804**
	Sig. (2-tailed)	.003		.003	.003	.003	.003	.003	.003	.003	.003	.003	.003
	N	111	111	111	111	111	111	111	111	111	111	111	111
X3.3	Pearson Correlation	.585**	.580**	1	.706**	.687**	.600**	.604**	.536**	.667**	.529**	.586**	.787**
	Sig. (2-tailed)	.003	.003		.003	.003	.003	.003	.003	.003	.003	.003	.003
	N	111	111	111	111	111	111	111	111	111	111	111	111
X3.4	Pearson Correlation	.585**	.598**	.706**	1	.808**	.502**	.836**	.828**	.836**	.815**	.581**	.814**
	Sig. (2-tailed)	.003	.003	.003		.003	.003	.003	.003	.003	.003	.003	.003
	N	111	111	111	111	111	111	111	111	111	111	111	111
X3.5	Pearson Correlation	.565**	.621**	.687**	.808**	1	.503**	.836**	.806**	.734**	.846**	.591**	.817**
	Sig. (2-tailed)	.003	.003	.003	.003		.003	.003	.003	.003	.003	.003	.003
	N	111	111	111	111	111	111	111	111	111	111	111	111
X3.6	Pearson Correlation	.471**	.496**	.600**	.502**	.808**	1	.523**	.540**	.822**	.568**	.590**	.721**
	Sig. (2-tailed)	.003	.003	.003	.003	.003		.003	.003	.003	.003	.003	.003
	N	111	111	111	111	111	111	111	111	111	111	111	111
X3.7	Pearson Correlation	.581**	.608**	.604**	.636**	.636**	.523**	1	.742**	.664**	.770**	.658**	.840**
	Sig. (2-tailed)	.003	.003	.003	.003	.003	.003		.003	.003	.003	.003	.003
	N	111	111	111	111	111	111	111	111	111	111	111	111
X3.8	Pearson Correlation	.632**	.632**	.535**	.808**	.540**	.743**	.743**	1	.829**	.722**	.725**	.823**
	Sig. (2-tailed)	.003	.003	.003	.003	.003	.003	.003		.003	.003	.003	.003
	N	111	111	111	111	111	111	111	111	111	111	111	111
X3.9	Pearson Correlation	.845**	.721**	.687**	.636**	.734**	.822**	.684**	.679**	1	.785**	.685**	.878**
	Sig. (2-tailed)	.003	.003	.003	.003	.003	.003	.003	.003		.003	.003	.003
	N	111	111	111	111	111	111	111	111	111	111	111	111
X3.10	Pearson Correlation	.651**	.651**	.529**	.615**	.846**	.568**	.775**	.722**	.795**	1	.837**	.865**
	Sig. (2-tailed)	.003	.003	.003	.003	.003	.003	.003	.003	.003		.003	.003
	N	111	111	111	111	111	111	111	111	111	111	111	111
X3.11	Pearson Correlation	.505**	.595**	.580**	.561**	.591**	.590**	.656**	.723**	.685**	.837**	1	.820**
	Sig. (2-tailed)	.003	.003	.003	.003	.003	.003	.003	.003	.003	.003		.003
	N	111	111	111	111	111	111	111	111	111	111	111	111
Partisipasi Stakeholders	Pearson Correlation	.742**	.804**	.787**	.814**	.817**	.721**	.846**	.827**	.878**	.863**	.830**	1
	Sig. (2-tailed)	.003	.003	.003	.003	.003	.003	.003	.003	.003	.003	.003	
	N	111	111	111	111	111	111	111	111	111	111	111	111

** Correlation is significant at the 0.01 level (2-tailed).

4. Variable Efisiensi Pengelolaan Dana BOS

		Correlations							Efisiensi Pengelolaan Dana BOS
		Y1	Y2	Y3	Y4	Y5	Y6	Y7	
Y1	Pearson Correlation	1	.393**	.213*	.223*	.517**	.346**	.350**	.642**
	Sig. (2-tailed)		.000	.025	.018	.000	.000	.000	.000
	N	111	111	111	111	111	111	111	111
Y2	Pearson Correlation	.393**	1	.283**	.250**	.437**	.216*	.259**	.620**
	Sig. (2-tailed)	.000		.003	.008	.000	.023	.006	.000
	N	111	111	111	111	111	111	111	111
Y3	Pearson Correlation	.213*	.283**	1	.767**	.298**	.522**	.449**	.717**
	Sig. (2-tailed)	.025	.003		.000	.002	.000	.000	.000
	N	111	111	111	111	111	111	111	111
Y4	Pearson Correlation	.223*	.250**	.767**	1	.247**	.442**	.401**	.671**
	Sig. (2-tailed)	.018	.008	.000		.009	.000	.000	.000
	N	111	111	111	111	111	111	111	111
Y5	Pearson Correlation	.517**	.437**	.298**	.247**	1	.441**	.495**	.708**
	Sig. (2-tailed)	.000	.000	.002	.009		.000	.000	.000
	N	111	111	111	111	111	111	111	111
Y6	Pearson Correlation	.346**	.216*	.522**	.442**	.441**	1	.800**	.752**
	Sig. (2-tailed)	.000	.023	.000	.000	.000		.000	.000
	N	111	111	111	111	111	111	111	111
Y7	Pearson Correlation	.350**	.259**	.449**	.401**	.495**	.800**	1	.753**
	Sig. (2-tailed)	.000	.006	.000	.000	.000	.000		.000
	N	111	111	111	111	111	111	111	111
Efisiensi Pengelolaan Dana BOS	Pearson Correlation	.642**	.620**	.717**	.671**	.708**	.752**	.753**	1
	Sig. (2-tailed)	.000	.000	.000	.000	.000	.000	.000	
	N	111	111	111	111	111	111	111	111

** Correlation is significant at the 0.01 level (2-tailed).

* Correlation is significant at the 0.05 level (2-tailed).

Lampiran. 09 Hasil Uji Reabilitas

1. Variabel Akuntabilitas

Reliability Statistics	
Cronbach's	
Alpha	N of Items
.939	22

2. Variable Transparansi

Reliability Statistics	
Cronbach's	
Alpha	N of Items
.903	9

3. Partisipasi Stakeholders

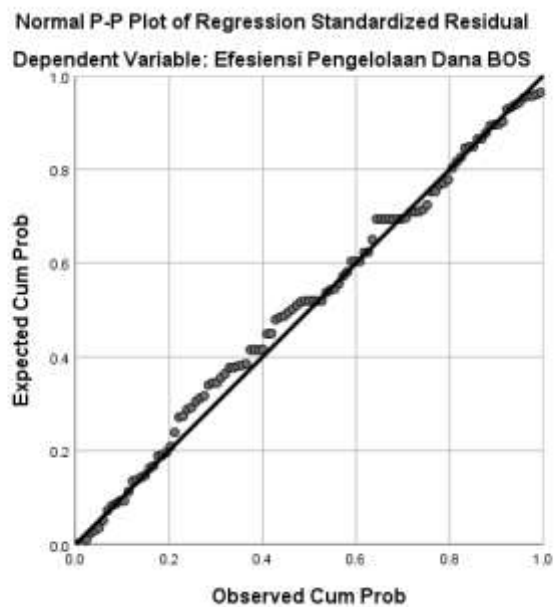
Reliability Statistics	
Cronbach's	
Alpha	N of Items
.948	11

4. Efisiensi Pengelolaan Dana BOS

Reliability Statistics	
Cronbach's	
Alpha	N of Items
.813	7

Lampiran 10. Hasil Uji Normalitas

One-Sample Kolmogorov-Smirnov Test		
		Unstandardized Residual
N		111
Normal Parameters ^{a,b}	Mean	.0000000
	Std. Deviation	2.43132292
Most Extreme Differences	Absolute	.058
	Positive	.034
	Negative	-.058
Test Statistic		.058
Asymp. Sig. (2-tailed)		.200 ^{c,d}
a. Test distribution is Normal.		
b. Calculated from data.		
c. Lilliefors Significance Correction.		
d. This is a lower bound of the true significance.		



Lampiran 11. Hasil Uji Multikolinearitas

Coefficients ^a								
Model		Unstandardized Coefficients		Standardized Coefficients	t	Sig.	Collinearity Statistics	
		B	Std. Error	Beta			Tolerance	VIF
1	(Constant)	4.395	2.946		1.492	.139		
	Akuntabilitas	.108	.053	.266	2.056	.042	.316	3.168
	Transparansi	.217	.107	.256	2.039	.044	.336	2.979
	Partisipasi Stakeholder	.140	.069	.208	2.035	.044	.507	1.971

a. Dependent Variable: Efisiensi Pengelolaan Dana BOS

Lampiran 12. Hasil Uji Heteroskedastisitas

Coefficients ^a						
Model		Unstandardized Coefficients		Standardized Coefficients	t	Sig.
		B	Std. Error	Beta		
1	(Constant)	.839	1.845		.455	.650
	Akuntabilitas	-.010	.033	-.053	-.308	.758
	Transparansi	.039	.067	.096	.579	.564
	Partisipasi Stakeholder	.011	.043	.035	.257	.798

a. Dependent Variable: Abs_Res

Lampiran 13. Hasil Analisis Regresi Linear Berganda

Coefficients ^a						
Model		Unstandardized Coefficients		Standardized Coefficients	t	Sig.
		B	Std. Error	Beta		
1	(Constant)	4.395	2.946		1.492	.139
	Akuntabilitas	.108	.053	.266	2.056	.042
	Transparansi	.217	.107	.256	2.039	.044
	Partisipasi Stakeholder	.140	.069	.208	2.035	.044

a. Dependent Variable: Efisiensi Pengelolaan Dana BOS

Lampiran 14. Hasil Uji t

Coefficients^a						
Model		Unstandardized Coefficients		Standardized Coefficients	t	Sig.
		B	Std. Error	Beta		
1	(Constant)	4.395	2.946		1.492	.139
	Akuntabilitas	.108	.053	.266	2.056	.042
	Transparansi	.217	.107	.256	2.039	.044
	Partisipasi Stakeholder	.140	.069	.208	2.035	.044

a. Dependent Variable: Efisiensi Pengelolaan Dana BOS

Lampiran 15. Hasil Uji Koefisien Determinasi

Model Summary^b				
Model	R	R Square	Adjusted R Square	Std. Error of the Estimate
1	.658 ^a	.433	.418	2.465

a. Predictors: (Constant), Partisipasi Stakeholder, Transparansi, Akuntabilitas

b. Dependent Variable: Efisiensi Pengelolaan Dana BOS

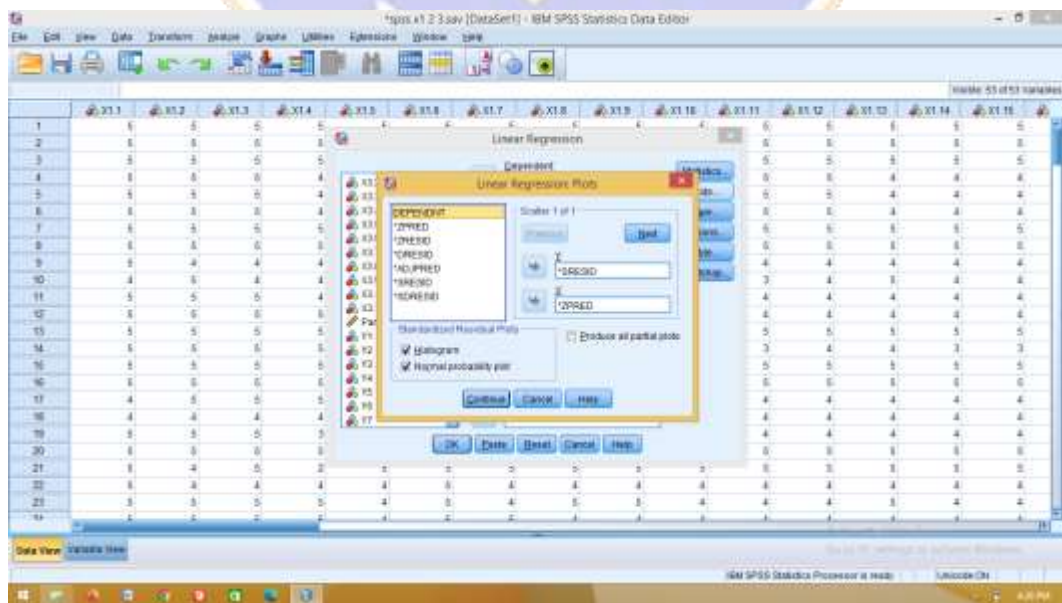
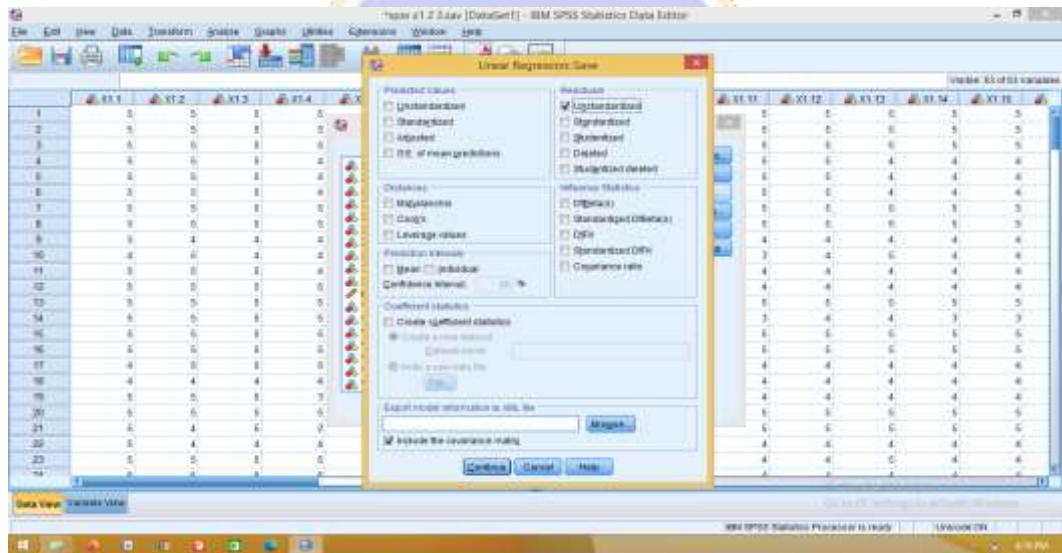
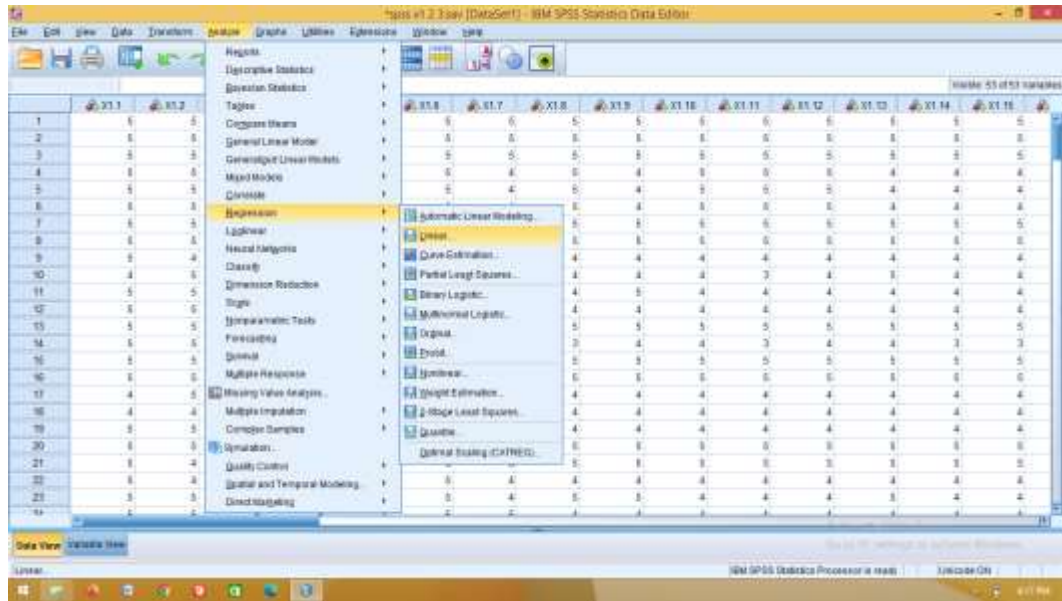
Lampiran 16. Dokumentasi Penggunaan SPSS

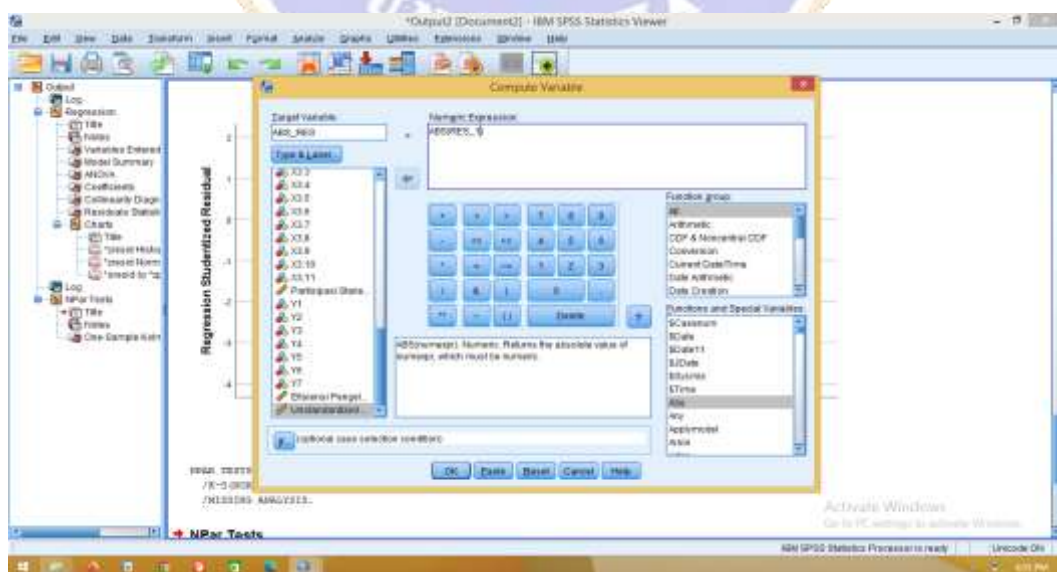
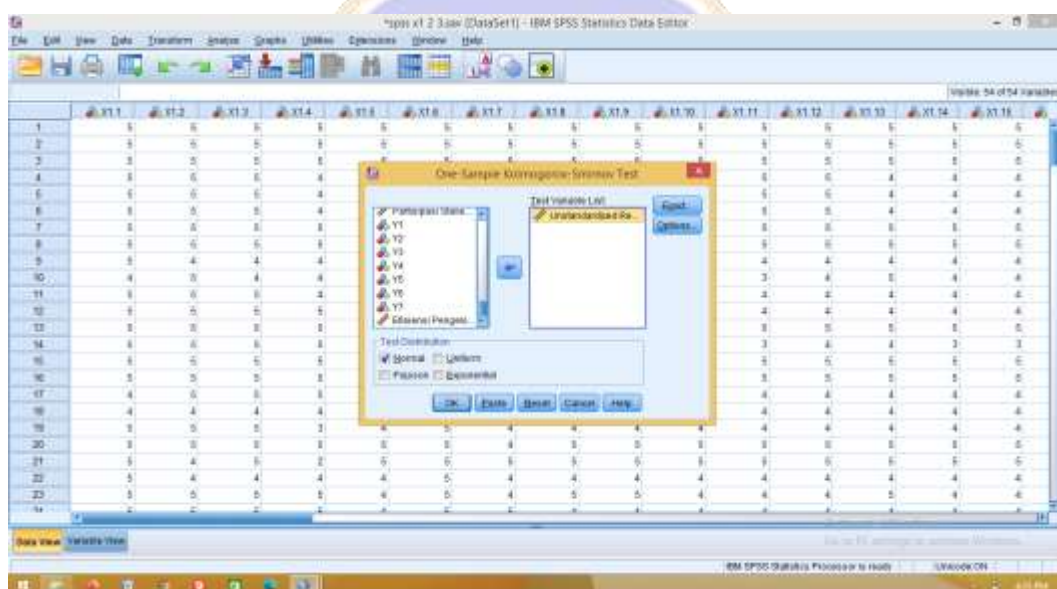
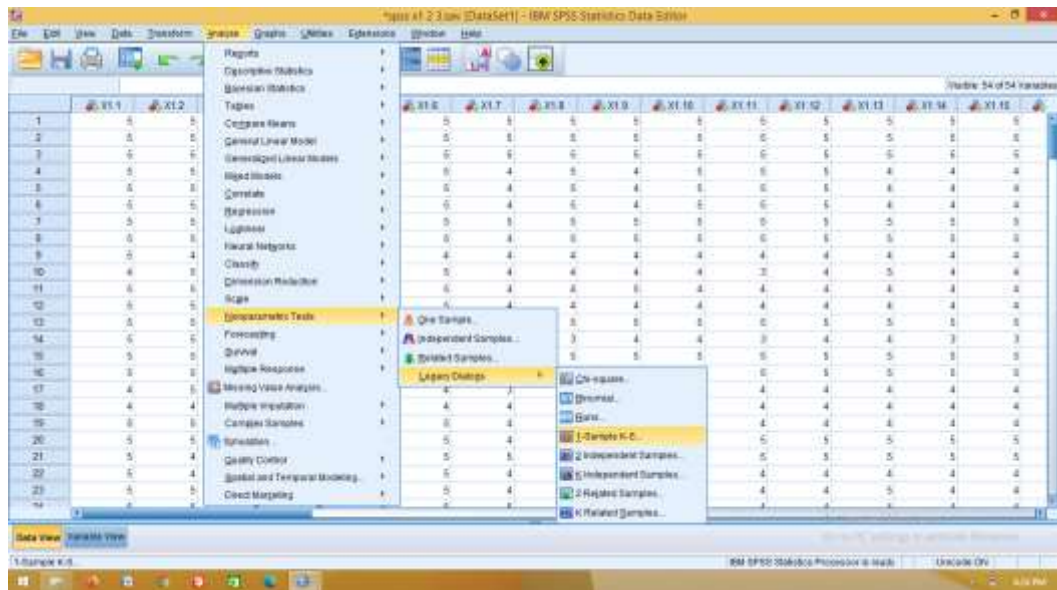
The image displays three sequential screenshots of the IBM SPSS Statistics Data Editor interface, illustrating the process of data entry and analysis.

Top Screenshot: Variable Definition
 This window shows the 'Variable View' tab. It lists 23 variables (X1.1 to X1.22 and Total Akarabahaya) with their respective types (Numeric), widths (8), and decimal positions (0). The 'Measure' column is set to 'Unknown' for all variables, and the 'Role' is set to 'Input'.

Middle Screenshot: Data Entry
 This window shows the 'Data View' tab. The data grid contains numerical values for each variable across 23 rows. The values for X1.1 through X1.22 are consistently 2, 3, 4, 5, 6, 7, 8, 9, 10, 11, 12, 13, 14, 15, 16, 17, 18, 19, 20, 21, 22, and 23 respectively. The 'Total Akarabahaya' variable has values ranging from 2 to 23.

Bottom Screenshot: Bivariate Correlations Dialog
 This window shows the 'Bivariate Correlations' dialog box. The 'Variables' list includes X1.1 through X1.22 and Total Akarabahaya. The 'Correlation Coefficients' section has 'Pearson' checked. The 'Test of Significance' section has 'Two-tailed' selected. The 'Display significant correlations' checkbox is also checked. The dialog includes 'OK', 'Paste', 'Reset', 'Cancel', and 'Help' buttons.





Lampiran 17. Surat Penelitian Pada Dinas Pendidikan Pemuda Dan Olahraga Kabupaten Buleleng



**KEMENTERIAN PENDIDIKAN, KEBUDAYAAN, RISET,
DAN TEKNOLOGI
UNIVERSITAS PENDIDIKAN GANESHA
FAKULTAS EKONOMI**

Jalan Udayana No. 11 Singaraja-Bali. Telepon : (0362) 26830
Email : feundiksha@gmail.com Website : <http://www.fe.undiksha.ac.id/>

22 Mei 2023

Nomor : 941/UN48.13.1/DL/2023
Lamp. :
Hal : *Permohonan Data Penelitian*

Kepada Yth. Kepala Dinas Pendidikan, Pemuda dan Olahraga Kabupaten Buleleng
di tempat.

Dengan hormat, yang bertanda tangan dibawah ini Wakil Dekan I Fakultas Ekonomi
Universitas Pendidikan Ganesha menerangkan bahwa mahasiswa/i tersebut dibawah ini :

Nama : Komang Krisma Yudittami
NIM. : 1917051102
Fakultas : Ekonomi
Program Studi : Akuntansi S1

bermaksud mengadakan penelitian lapangan untuk menempuh atau menyusun tugas akhir,
skripsi dan melengkapi tugas lainnya. Sehubungan dengan hal tersebut, kami mohon ijin agar
mahasiswa kami dapat diterima dan diberikan data ditempat yang Bapak / Ibu pimpin.

Demikian surat ini kami buat agar bisa digunakan sebagaimana mestinya. Atas perhatian dan
kerjasamanya, kami sampaikan terima kasih.

a.n Dekan,
Wakil Dekan I
Fakultas Ekonomi Undiksha,



Dr. Dra. Ni Made Suci, M.Si.
NIP. 196810291993032001



Balai
Sertifikasi
Elektronik

- Catatan :
- UU ITE No. 11 Tahun 2008 Pasal 5 ayat 1 "Informasi Elektronik dan/atau Dokumen Elektronik dan/atau hasil cetaknya merupakan alat bukti hukum yang sah"
 - Dokumen ini tertanda ditandatangani secara elektronik menggunakan sertifikat elektronik yang diterbitkan BSE
 - Surat ini dapat dibuktikan keasliannya dengan menggunakan qr code yang telah tersedia

Lampiran 18. Surat Penelitian Pada Sekolah Dasar Di Kabupaten Buleleng



**KEMENTERIAN PENDIDIKAN, KEBUDAYAAN, RISET,
DAN TEKNOLOGI
UNIVERSITAS PENDIDIKAN GANESHA
FAKULTAS EKONOMI**

Jalan Udayana No. 11 Singaraja-Bali. Telepon : (0362) 26830
Email : feundiksha@gmail.com Website : <http://www.fe.undiksha.ac.id/>

22 Mei 2023

Nomor : 941/UN48.13.1/DL/2023
Lamp. :
Hal : *Permohonan Data Penelitian*

Kepada Yth. Kepala Sekolah SD di Kabupaten Buleleng
di tempat.

Dengan hormat, yang bertanda tangan dibawah ini Wakil Dekan I Fakultas Ekonomi Universitas Pendidikan Ganesha menerangkan bahwa mahasiswa/i tersebut dibawah ini :

Nama : Komang Krisma Yuditami
NIM. : 1917051102
Fakultas : Ekonomi
Program Studi : Akuntansi S1

bermaksud mengadakan penelitian lapangan untuk menempuh atau menyusun tugas akhir, skripsi dan melengkapi tugas lainnya. Sehubungan dengan hal tersebut, kami mohon ijin agar mahasiswa kami dapat diterima dan diberikan data ditempat yang Bapak / Ibu pimpin.

Demikian surat ini kami buat agar bisa digunakan sebagaimana mestinya. Atas perhatian dan kerjasamanya, kami sampaikan terima kasih.

a.n Dekan,
Wakil Dekan I
Fakultas Ekonomi Undiksha,



Dr. Dra. Ni Made Suci, M.Si.
NIP. 196810291993032001



Catatan :

- UU ITE No. 11 Tahun 2008 Pasal 5 ayat 1 "Informasi Elektronik dan/atau Dokumen Elektronik dan/atau hasil cetaknya merupakan alat bukti hukum yang sah"
- Dokumen ini tertanda ditandatangani secara elektronik menggunakan sertifikat elektronik yang diterbitkan BSE
- Surat ini dapat dibuktikan keasliannya dengan menggunakan qr code yang telah tersedia

Lampiran 19. Surat Keterangan Dari Kepala Sekolah Dasar Di Kabupaten Buleleng

PEMERINTAH KABUPATEN BULELENG
DINAS PENDIDIKAN PEMUDA DAN OLARAHAGA
SEKOLAH DASAR NEGERI 1 SUWU
Alamat: Dusun Kertan, Desa Suwung, Kecamatan Suwung, Kabupaten Buleleng
Telepon: 0311-201121000

SURAT KETERANGAN
Nomor: 422.201/SK/10021

Yang bertanda tangan di bawah ini:

Nama : Made Madana, S.Pd., M.Pd.
NIP : 19700012001121008
Pangkat/Golongan : Penata Tk. 1, IV/b
Jabatan : Kepala Sekolah
Tempat tugas : SD Negeri 1 Suwung

Dengan ini menerangkan bahwa:

Nama : Kesang Kristina Yuliantari
NIK : 91701102
Fakultas : Ekonomi
Program Studi : Akuntansi II

Demikian surat keterangan ini dibuat dengan sebenarnya untuk dapat dipergunakan sebagaimana mestinya.

Amurang, 05 Juni 2023



PEMERINTAH KABUPATEN BULELENG
DINAS PENDIDIKAN PEMUDA DAN OLARAHAGA
SEKOLAH DASAR NEGERI 1 AMBINGAN
Alamat: Dk. Desa Pihawasa, Desa Ambengan, Kec. Sekeloa, Kab. Buleleng

SURAT KETERANGAN
Nomor: 421.201/SK/10021

Yang bertanda tangan di bawah ini:

Nama : Kesang Kristina, S.Pd.SD
NIP : 19800042001121001
Pangkat/Golongan : Penata IV/a
Jabatan : Kepala SD Negeri 1 Ambengan

Dengan ini menerangkan bahwa:

Nama : Kesang Kristina Yuliantari
NIK : 91701102
Fakultas : Ekonomi
Program Studi : Akuntansi II

Demikian surat keterangan ini dibuat dengan sebenarnya untuk dapat dipergunakan sebagaimana mestinya.

Ambengan, 05 Juni 2023



PEMERINTAH KABUPATEN BULELENG
DINAS PENDIDIKAN PEMUDA DAN OLARAHAGA
WILAYAH KECAMATAN SERBIT
SEKOLAH DASAR NEGERI 4 PANGKUNGPAREK
Alamat : Banjar Dasa Laksana, Desa Pangkungsarak, Kecamatan Serbit

SURAT KETERANGAN
Nomor: 041.200/V.50/04P/10/2023

Yang bertanda tangan di bawah ini:

Nama : Ni Made Kusana Dewa, S.Pd, SD
Nip : 198007142019012021
Pangkat/golongan : Penata, IV/b
Jabatan : Kepala Sekolah
Tempat Tugas : SD Negeri 4 Pangkungsarak

Dengan ini menerangkan bahwa:

Nama : Kesang Kristina Yuliantari
NIK : 91701102
Fakultas : Ekonomi
Program Studi : Akuntansi II

Demikian surat keterangan ini dibuat dengan sebenarnya dan diberikan data untuk memudahkan penelusuran kepastian sesuai dengan jabatan yang diberikan.

Demikian surat keterangan ini dibuat dengan sebenarnya agar dapat dipergunakan sebagaimana mestinya. Terimakasih.

Pangkungsarak, 27 Mei 2023

Kepala SD Negeri 4 Pangkungsarak



PEMERINTAH KABUPATEN BULELENG
DINAS PENDIDIKAN PEMUDA DAN OLARAHAGA
SEKOLAH DASAR NEGERI 2 PETANDARAN
Alamat: Desa Petandaran, Kecamatan Petandaran, Kabupaten Buleleng

SURAT KETERANGAN
Nomor: 001.2-01-10/2023

Yang bertanda tangan di bawah ini:

Nama : Kesang Iyat Sulastri, M.Pd
NIP : 1980022008102009
Pangkat, Gol. Ruang : Penata Tk. 1, E/III
Jabatan : Kepala Sekolah
Tempat Tugas : SD Negeri 2 Petandaran

Menerangkan bahwa:

Nama : Kesang Kristina Yuliantari
NIK : 91701102
Fakultas : Ekonomi
Program Studi : Akuntansi II

Demikian surat ini dibuat dengan sebenarnya untuk dipergunakan sebagaimana mestinya.

Petandaran, 28 Mei 2023

Kepala SD Negeri 2 Petandaran



PEMERINTAH KABUPATEN BULELENG
DINAS PENDIDIKAN PEMUDA DAN OLARAHAGA
SEKOLAH DASAR NEGERI 4 PUCAKSARI
Jl. Pucaksari
 Nomor 801 Aka, Desa Pucaksari, Kecamatan Pucaksari, Kabupaten Buleleng 81154

SURAT KEHENDANGAN
 Nomor : 421.2/2019/10/2023

Yang terhormat orang tua/bapak/ibu :

Nama : I Ketut Suparna, S.Pd, M.Pd
 NIP : 196311030021004
 Jabatan : Kepala Sekolah
 Instansi : SD Negeri 4 Pucaksari

Menerangkan bahwa berdasarkan data siswa :

Nama : Komang Krishna Yudhanita
 NIM : 191701130
 Fakultas : Ekonomi
 Program Studi : Akuntansi S1

Demikian surat kehendangan ini dibuat dengan sebenarnya untuk dapat dipergunakan sebagaimana mestinya.

Pucaksari, 29 Mei 2023
 Kepala SD Negeri 4 Pucaksari



PEMERINTAH KABUPATEN BULELENG
DINAS PENDIDIKAN PEMUDA DAN OLARAHAGA
SEKOLAH DASAR NEGERI 8 BANGUNG
Jl. Bangung, Desa Bangung, Kecamatan Bangung, Kabupaten Buleleng 81154

SURAT KEHENDANGAN
 Nomor : 421.2/2019/10/2023

Yang terhormat orang tua/bapak/ibu :

Nama : I Ketut Soeharta, S.Pd
 NIP : 19690211900111010
 Jabatan : Kepala Sekolah
 Instansi : SD Negeri 8 Bangung

Menerangkan yang terdapat di bawah ini :

Nama : Komang Krishna Yudhanita
 NIM : 191701130
 Fakultas : Ekonomi
 Program Studi : Akuntansi S1

Demikian surat kehendangan ini dibuat dengan sebenarnya untuk dapat dipergunakan sebagaimana mestinya.

Bangung, 29 Mei 2023
 Kepala SD Negeri 8 Bangung



PEMERINTAH KABUPATEN BULELENG
DINAS PENDIDIKAN PEMUDA DAN OLARAHAGA
SEKOLAH DASAR NEGERI 4 TUKADSUMAGA
Jl. Tukadsumaga, Desa Tukadsumaga, Kecamatan Tukadsumaga, Kabupaten Buleleng 81154

SURAT KEHENDANGAN
 NO - 421.2/12/2023/10/2023

Yang terhormat orang tua/bapak/ibu :

Nama : I Gusti Yula Yennara, S.Pd, S.D
 NIP : 20010212000210003
 Pangkat/Gol : Penata Tk. II/M
 Jabatan/Jabatan : Kepala Sekolah
 Instansi : SD Negeri 4 Tukadsumaga, Kecamatan Tukadsumaga, Kabupaten Buleleng 81154

Menerangkan :

Nama : Komang Krishna Yudhanita
 NIM : 191701130
 Fakultas : Ekonomi
 Program Studi : Akuntansi S1

Demikian surat kehendangan ini dibuat dengan sebenarnya untuk dapat dipergunakan sebagaimana mestinya.

Tukadsumaga, 30 Mei 2023
 Kepala SD Negeri 4 Tukadsumaga



PEMERINTAH KABUPATEN BULELENG
DINAS PENDIDIKAN PEMUDA DAN OLARAHAGA
SEKOLAH DASAR NEGERI RANGDU
Jl. Rangdu, Desa Rangdu, Kecamatan Rangdu, Kabupaten Buleleng 81154

SURAT KEHENDANGAN
 Nomor : 421.2/2019/10/2023

Yang terhormat orang tua/bapak/ibu :

Nama : I Gede Ardana, S.Pd, S.D, M.Pd
 NIP : 197303252000121007
 Jabatan : Kepala Sekolah
 Instansi : SD Negeri Rangdu

Menerangkan yang di bawah ini :

Nama : Komang Krishna Yudhanita
 NIM : 191701130
 Fakultas : Ekonomi
 Program Studi : Akuntansi S1

Demikian surat kehendangan ini dibuat dengan sebenarnya.

Rangdu, 29 Mei 2023
 Kepala SD Negeri Rangdu



PEMERINTAH KABUPATEN BULELENG
DINAS PENDIDIKAN PEMUDA DAN OLARAHAGA
SEKOLAH DASAR NEGERI 1 BAHANG
Jl. Bahang, Desa Bahang, Kecamatan Bahang, Kabupaten Buleleng 81154

SURAT KEHENDANGAN
 NOMOR : 421.2/2019/10/2023

Yang terhormat orang tua/bapak/ibu :

Nama : Pura Aka, M.Pd
 NIP : 197228199001101
 Pangkat/Gol : Penata Tk. II/III, IV/II
 Jabatan : Kepala SD Negeri 1 Bahang

Menerangkan bahwa :

Nama : Komang Krishna Yudhanita
 NIM : 191701130
 Fakultas : Ekonomi
 Program Studi : Akuntansi S1
 Universitas : Universitas Pendidikan Ganesha

Demikian surat kehendangan ini dibuat dengan sebenarnya untuk dapat dipergunakan sebagaimana mestinya.

Bahang, 29 Mei 2023
 Kepala SD Negeri 1 Bahang



PEMERINTAH KABUPATEN BULELENG
DINAS PENDIDIKAN PEMUDA DAN OLARAHAGA
SEKOLAH DASAR NEGERI 1 LUKAPAKNA
Jl. Lukapakna, Desa Lukapakna, Kecamatan Lukapakna, Kabupaten Buleleng 81154

SURAT KEHENDANGAN
 Nomor : 421.2/2019/10/2023

Yang terhormat orang tua/bapak/ibu :

Nama : I Gusti Ayu Dwi Murni, S.Pd, S.D
 NIP : 19770419900210010
 Pangkat/Gol : Penata Tk. II/III
 Jabatan : Kepala Sekolah

Menerangkan bahwa :

Nama : Komang Krishna Yudhanita
 NIM : 191701130
 Fakultas : Ekonomi
 Program Studi : Akuntansi S1
 Universitas : Universitas Pendidikan Ganesha

Demikian surat kehendangan ini dibuat dengan sebenarnya untuk dapat dipergunakan sebagaimana mestinya.

Lukapakna, 29 Mei 2023
 Kepala SD Negeri 1 Lukapakna



PEMERINTAH KABUPATEN BULELENG
DIKAS PENDIDIKAN PEMUDA DAN CLAMHASA
SEKOLAH DASAR NEGERI 2 TINGA-TINGA
Alamat: Jl. Arah Desa Tinga-tinga, Desa Tinga-tinga, Kecamatan Tinga-tinga, Kabupaten Buleleng, Bali 81153
Desa: Tinga-tinga, Kecamatan: Tinga-tinga, Kabupaten: Buleleng, Bali 81153

SURAT KEPERANGAN
 Nomor: 431/103/SDN/2023

Yang berkepentingan dengan surat ini adalah sebagai berikut :

Nama : KUSUMANG ARIANA, S.Pd
NIP : 198105110000101010
Jabatan : Kepala Sekolah
Alamat : SD Negeri 2 Tinga - Tinga

Mengarahkan yang di surat ini :
Nama : Estung Kristina Yuliani
NIM : 191700102
Fakultas : Ekonomi
Program Studi : Akuntansi II

Demikian surat keterangan ini dibuat dengan sebenarnya dan dapat dipergunakan sebagaimana mestinya.

Dibuat di Bali, pada tanggal 30 Mei 2023.
 Kepala SD Negeri 2 Tinga-tinga,


PEMERINTAH KABUPATEN BULELENG
DIKAS PENDIDIKAN PEMUDA DAN CLAMHASA
SEKOLAH DASAR NEGERI 5 SUKASADA
Alamat: Desa Sukasada, Kecamatan Tinga-tinga, Kabupaten Buleleng, Bali 81153

SURAT KEPERANGAN
 Nomor: 442/500/SDN/2023

Yang berkepentingan dengan surat ini adalah sebagai berikut :

Nama : Luk Kaitoni, S.Pd, M.Pd
NIP : 1978081100002001
Pangkat/Gol : Pendidikan IV/IV
Jabatan : Kepala Sekolah
Unit Kerja : SD Negeri 5 Sukasada

Mengarahkan yang di surat ini :
Nama : Estung Kristina Yuliani
NIM : 191700102
Fakultas : Ekonomi
Program Studi : Akuntansi II

Demikian surat keterangan ini dibuat dengan sebenarnya dan dapat dipergunakan sebagaimana mestinya.

Dibuat di Bali, pada tanggal 30 Mei 2023.
 Kepala SD Negeri 5 Sukasada,


PEMERINTAH KABUPATEN BULELENG
DIKAS PENDIDIKAN PEMUDA DAN CLAMHASA
SEKOLAH DASAR NEGERI 3 KAMPUNG BARI
Alamat: Jl. Raya Pura, Desa Pura, Kecamatan Pura, Kabupaten Buleleng, Bali 81153

SURAT KEPERANGAN
 Nomor: 431/103/SDN/2023

Yang berkepentingan dengan surat ini adalah sebagai berikut :

Nama : Widiana Riza, S.Pd, M.Pd
NIP : 197111110000101010
Pangkat/Gol : Pendidikan III, I/II
Jabatan : Kepala Sekolah
Tempat Kerja : SD Negeri 3 Kampung Baru

Mengarahkan yang di surat ini :
Nama : Estung Kristina Yuliani
NIM : 191700102
Fakultas : Ekonomi
Program Studi : Akuntansi II

Demikian surat keterangan ini dibuat dengan sebenarnya dan dapat dipergunakan sebagaimana mestinya.

Dibuat di Bali, pada tanggal 30 Mei 2023.
 Kepala SD Negeri 3 Kampung Baru,


PEMERINTAH KABUPATEN BULELENG
DIKAS PENDIDIKAN PEMUDA DAN CLAMHASA
SEKOLAH DASAR NEGERI 1 BANJAR BALE
Jl. Widyadarmas Karangas 179-01001, Karangas, Kecamatan Karangas, Kabupaten Karangas, Bali 80611

SURAT KEPERANGAN
 Nomor: 431/103/SDN/2023

Yang berkepentingan dengan surat ini adalah sebagai berikut :

No	NIM	Nama Mahasiswa
1	191700102	Estung Kristina Yuliani

Demikian surat keterangan ini dibuat dengan sebenarnya dan dapat dipergunakan sebagaimana mestinya.

Dibuat di Bali, pada tanggal 30 Mei 2023.
 Kepala SD Negeri 1 Banjar Bale,


PEMERINTAH KABUPATEN BULELENG
DIKAS PENDIDIKAN PEMUDA DAN CLAMHASA
SEKOLAH DASAR NEGERI 4 SUWUG
Alamat: Desa Suwug, Kecamatan Suwug, Kabupaten Karangas, Bali 80611

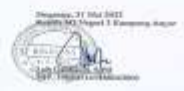
SURAT KEPERANGAN
 Nomor: 431/103/SDN/2023

Yang berkepentingan dengan surat ini adalah sebagai berikut :

Nama : Luk Kaitoni, S.Pd, M.Pd
NIP : 1978081100002001
Jabatan : Kepala Sekolah
Alamat : SD Negeri 4 Suwug

Mengarahkan dengan surat ini :
Nama : Estung Kristina Yuliani
NIM : 191700102
Fakultas : Ekonomi
Program Studi : Akuntansi II

Demikian surat keterangan ini dibuat dengan sebenarnya dan dapat dipergunakan sebagaimana mestinya.

Dibuat di Bali, pada tanggal 30 Mei 2023.
 Kepala SD Negeri 4 Suwug,


PEMERINTAH KABUPATEN BULELENG
DIKAS PENDIDIKAN PEMUDA DAN CLAMHASA
SEKOLAH DASAR NEGERI 4 SUWUG
Alamat: Desa Suwug, Kecamatan Suwug, Kabupaten Karangas, Bali 80611

SURAT KEPERANGAN
 Nomor: 442/500/SDN/2023

Yang berkepentingan dengan surat ini adalah sebagai berikut :

Nama : Dewi Fany Murniasari, S.Pd, M.Pd
NIP : 19761105000020001
Pangkat/Gol : Pendidikan IV/IV
Jabatan : Kepala SD Negeri 4 Suwug
Alamat : Desa Suwug, Kecamatan Suwug, Kabupaten Karangas

Mengarahkan dengan surat ini :
Nama : Estung Kristina Yuliani
NIM : 191700102
Fakultas : Ekonomi
Program Studi : Akuntansi II

Demikian surat keterangan ini dibuat dengan sebenarnya dan dapat dipergunakan sebagaimana mestinya.

Dibuat di Bali, pada tanggal 30 Mei 2023.
 Kepala SD Negeri 4 Suwug,


PEMERINTAH KABUPATEN BULELENG
DINAS PENDIDIKAN, PEMUDA DAN OLAH RAGA
SEKOLAH DASAR NEGERI 2 SILAYATI
 Alamat : Banjar Dinas Lurah, Desa Kabanjari, Kecamatan Kabanjari, Kabupaten Buleleng

SURAT KEHENDAK
 Nomor : 043.2-403/2022

Yang terhormat kepada dikehendaki di Kantor SD Negeri 2 Silayati

Nama : **David Pata Ekawati, S.Pd, M.Pd**
 NIP : 19730111 20012 3 001
 Pangkat : Pendidikan IV, SD/3
 Jabatan : Kepala Sekolah

Dengan ini menyatakan bahwa dengan surat ini saya telah melaksanakan penunjukan guru pengantar dan pengawas di SD Negeri 2 Silayati

Sebagai berikut :

Nama : **Kusnang Kusnawati, S.Pd**
 NIP : 19730111 20012 3 001
 Pangkat : Pendidikan IV, SD/3
 Jabatan : Kepala Sekolah

Ditentukan surat kepengantar ini dibuat dengan sah dan dapat dipergunakan sebagaimana mestinya

Kabanjari, 27 Mei 2022
 Kepala SD Negeri 2 Silayati

 David Pata Ekawati, S.Pd, M.Pd
 NIP. 14730111 20012 3 001

PEMERINTAH KABUPATEN BULELENG
DINAS PENDIDIKAN, PEMUDA DAN OLAH RAGA
SEKOLAH DASAR NEGERI 3 SILAYATI
 Alamat : Banjar Dinas Lurah, Desa Kabanjari, Kecamatan Kabanjari, Kabupaten Buleleng

SURAT KEHENDAK
 Nomor : 043.2-403/2022

Yang terhormat kepada di kehendaki di Kantor SD Negeri 3 Silayati

Nama : **Kusnang Kusnawati, S.Pd**
 NIP : 19730111 20012 3 001

Dengan ini menyatakan bahwa dengan surat ini saya telah melaksanakan penunjukan guru pengantar dan pengawas di SD Negeri 3 Silayati

Sebagai berikut :

Kabanjari, 27 Mei 2022
 Kepala SD Negeri 3 Silayati

 Kusnang Kusnawati, S.Pd
 NIP. 14730111 20012 3 001

PEMERINTAH KABUPATEN BULELENG
DINAS PENDIDIKAN, PEMUDA DAN OLAH RAGA
SEKOLAH DASAR NEGERI 1 KALAMEM
 Alamat : Banjar Dinas Lurah, Desa Kabanjari, Kecamatan Kabanjari, Kabupaten Buleleng

SURAT KEHENDAK
 Nomor : 043.2-403/2022

Yang terhormat kepada dikehendaki di :

Nama : **Ida Made Widyawati, M.Pd**
 NIP : 19730111 20012 3 001
 Pangkat : Pendidikan IV, SD/3
 Jabatan : Kepala Sekolah

Dengan ini menyatakan bahwa dengan surat ini saya telah melaksanakan penunjukan guru pengantar dan pengawas di SD Negeri 1 Kalamem

Sebagai berikut :

Nama : **Kusnang Kusnawati, S.Pd**
 NIP : 19730111 20012 3 001
 Pangkat : Pendidikan IV, SD/3
 Jabatan : Kepala Sekolah

Ditentukan surat kepengantar ini dibuat dengan sah dan dapat dipergunakan sebagaimana mestinya

Kabanjari, 27 Mei 2022
 Kepala SD Negeri 1 Kalamem

 Ida Made Widyawati, M.Pd
 NIP. 14730111 20012 3 001

PEMERINTAH KABUPATEN BULELENG
DINAS PENDIDIKAN, PEMUDA DAN OLAH RAGA
SEKOLAH DASAR NEGERI 1 PINGA, BUNGGA
 Alamat : Banjar Dinas Lurah, Desa Kabanjari, Kecamatan Kabanjari, Kabupaten Buleleng

SURAT KEHENDAK
 Nomor : 043.2-403/2022

Yang terhormat kepada dikehendaki di :

Nama : **Kusnang Kusnawati, S.Pd**
 NIP : 19730111 20012 3 001
 Pangkat : Pendidikan IV, SD/3
 Jabatan : Kepala Sekolah

Dengan ini menyatakan bahwa dengan surat ini saya telah melaksanakan penunjukan guru pengantar dan pengawas di SD Negeri 1 Pinga

Sebagai berikut :

Nama : **Kusnang Kusnawati, S.Pd**
 NIP : 19730111 20012 3 001
 Pangkat : Pendidikan IV, SD/3
 Jabatan : Kepala Sekolah

Ditentukan surat kepengantar ini dibuat dengan sah dan dapat dipergunakan sebagaimana mestinya

Kabanjari, 27 Mei 2022
 Kepala SD Negeri 1 Pinga

 Kusnang Kusnawati, S.Pd
 NIP. 14730111 20012 3 001

PEMERINTAH KABUPATEN BULELENG
DINAS PENDIDIKAN, PEMUDA DAN OLAH RAGA
SEKOLAH DASAR NEGERI 1 BANYUATIS
 Alamat : Banjar Dinas Lurah, Desa Kabanjari, Kecamatan Kabanjari, Kabupaten Buleleng

SURAT KEHENDAK
 Nomor : 043.2-403/2022

Yang terhormat kepada di kehendaki di :

Nama : **Kusnang Kusnawati, S.Pd**
 NIP : 19730111 20012 3 001
 Pangkat : Pendidikan IV, SD/3
 Jabatan : Kepala Sekolah

Dengan ini menyatakan bahwa dengan surat ini saya telah melaksanakan penunjukan guru pengantar dan pengawas di SD Negeri 1 Banyuatis

Sebagai berikut :

Nama : **Kusnang Kusnawati, S.Pd**
 NIP : 19730111 20012 3 001
 Pangkat : Pendidikan IV, SD/3
 Jabatan : Kepala Sekolah

Ditentukan surat kepengantar ini dibuat dengan sah dan dapat dipergunakan sebagaimana mestinya

Kabanjari, 27 Mei 2022
 Kepala SD Negeri 1 Banyuatis

 Kusnang Kusnawati, S.Pd
 NIP. 14730111 20012 3 001

SURAT KEHENDAK
 Nomor : 043.2-403/2022

Yang terhormat kepada di kehendaki di :

Nama : **Kusnang Kusnawati, S.Pd**
 NIP : 19730111 20012 3 001
 Pangkat : Pendidikan IV, SD/3
 Jabatan : Kepala Sekolah

Dengan ini menyatakan bahwa dengan surat ini saya telah melaksanakan penunjukan guru pengantar dan pengawas di SD Negeri 1 Banyuatis

Sebagai berikut :

Nama : **Kusnang Kusnawati, S.Pd**
 NIP : 19730111 20012 3 001
 Pangkat : Pendidikan IV, SD/3
 Jabatan : Kepala Sekolah

Ditentukan surat kepengantar ini dibuat dengan sah dan dapat dipergunakan sebagaimana mestinya

Kabanjari, 27 Mei 2022
 Kepala SD Negeri 1 Banyuatis

 Kusnang Kusnawati, S.Pd
 NIP. 14730111 20012 3 001

PEMERINTAH KABUPATEN BULELENG
DINAS PENDIDIKAN PEMUDA DAN OLAHRAGA
Sekolah Dasar Negeri 4 Sadaq
 NDS 101220100044 NPMN 00100221
 Alamat Sekolah: Rt. 04/000000, Desa Sadaq, Kecamatan Sadaq, Kabupaten Buleleng, Bali
 email: sdn4sadaq@kemdikbud.go.id

SURAT KETERANGAN
 Nomor : 82001A/07102021

Yang berkecualan target di bawah ini :

Yang berkecualan target di bawah ini: Kepala Sekolah, Negeri 4 Sadaq, Kecamatan Sadaq, Kabupaten Buleleng, Bali

Yang berkecualan target di bawah ini:

Nama	: I Gusti Gusti Sadaq, S.Pd, M.Pd
NIP	: 19641219 198004 1 006
Jabatan	: Kepala Sekolah
Instansi	: SD Negeri 4 Sadaq

Yang berkecualan target di bawah ini:

Nama	: Komang Erlina Yuliana
NIP	: 1977031102
Fakultas	: Ekonomi
Program Studi	: Akuntansi XI

Dengan ini menyatakan bahwa seorang tenaga kependidikan di atas telah melaksanakan pendidikan dan pengajaran atau di instansi yang sama selama SDN 4 Sadaq pada tanggal 22 Mei 2021.

Ditandatangani oleh Kepala Sekolah SDN 4 Sadaq dengan selembar untuk dapat dipergunakan sebagaimana mestinya.

Sadaq, 10 Mei 2021
 Kepala Sekolah Negeri 4 Sadaq

 I Gusti Gusti Sadaq, SDN 4 Sadaq
 NIP. 19641219 198004 1 006

PEMERINTAH KABUPATEN BULELENG
DINAS PENDIDIKAN PEMUDA DAN OLAHRAGA
SEKOLAH DASAR NEGERI 3 LES
 Alamat: Desa Les, Kecamatan Sadaq, Kabupaten Buleleng, Bali 81131
 Email: sdn3les@kemdikbud.go.id

SURAT KETERANGAN
 Nomor : 845005/SDN/LES/2021

Yang berkecualan target di bawah ini :

Nama	: Komang Erlina Yuliana
NIP	: 1977031102
Fakultas	: Ekonomi
Program Studi	: Akuntansi XI

Dengan ini menyatakan bahwa seorang tenaga kependidikan di atas telah melaksanakan pendidikan dan pengajaran atau di instansi yang sama selama pada SD Negeri 3 Les pada tanggal 02 Mei 2021.

Ditandatangani oleh Kepala Sekolah dengan selembar untuk dapat dipergunakan sebagaimana mestinya.

Les, 02 Mei 2021
 Kepala SD Negeri 3 Les

 Komang Erlina Yuliana
 NIP. 1977031102

PEMERINTAH KABUPATEN BULELENG
DINAS PENDIDIKAN PEMUDA DAN OLAHRAGA
SD NEGERI 2 TIGAPANCA
 Alamat: Desa Tigapanca, Kecamatan Tigapanca, Kabupaten Buleleng, Bali 81131
 Email: sdn2tigapanca@kemdikbud.go.id

SURAT KETERANGAN
 Nomor : 806 21 10 1 1010001/07102021

Yang berkecualan target di bawah ini :

Yang berkecualan target di bawah ini: Kepala Sekolah, SD Negeri 2 Tigapanca, Kecamatan Tigapanca, Kabupaten Buleleng, Bali

Yang berkecualan target di bawah ini:

Nama	: I Gusti Gusti Sadaq, S.Pd, M.Pd
NIP	: 19641219 198004 1 006
Jabatan	: Kepala Sekolah
Instansi	: SD Negeri 2 Tigapanca

Yang berkecualan target di bawah ini:

Nama	: Komang Erlina Yuliana
NIP	: 1977031102
Fakultas	: Ekonomi
Program Studi	: Akuntansi XI

Dengan ini menyatakan bahwa seorang tenaga kependidikan di atas telah melaksanakan pendidikan dan pengajaran atau di instansi yang sama selama pada SD Negeri 2 Tigapanca pada tanggal 22 Mei 2021.

Ditandatangani oleh Kepala Sekolah dengan selembar untuk dapat dipergunakan sebagaimana mestinya.

Tigapanca, 22 Mei 2021
 Kepala SD Negeri 2 Tigapanca

 I Gusti Gusti Sadaq, SDN 2 Tigapanca
 NIP. 19641219 198004 1 006

PEMERINTAH KABUPATEN BULELENG
DINAS PENDIDIKAN PEMUDA DAN OLAHRAGA
SD NEGERI 4 GOBLEG
 Alamat: Desa Gobleg, Kecamatan Sadaq, Kabupaten Buleleng, Bali 81131

SURAT KETERANGAN
 Nomor : 806 21 10 1 1010001/4-SDN/07102021

Yang berkecualan target di bawah ini :

Nama	: I Gusti Gusti Sadaq, S.Pd, M.Pd
NIP	: 19641219 198004 1 006
Jabatan	: Kepala Sekolah
Instansi	: SD Negeri 4 Gobleg, Kecamatan Sadaq, Kabupaten Buleleng, Bali

Yang berkecualan target di bawah ini:

Nama	: Komang Erlina Yuliana
NIP	: 1977031102
Fakultas	: Ekonomi
Program Studi	: Akuntansi XI

Dengan ini menyatakan bahwa seorang tenaga kependidikan di atas telah melaksanakan pendidikan dan pengajaran atau di instansi yang sama selama pada SD Negeri 4 Gobleg pada tanggal 02 Mei 2021.

Ditandatangani oleh Kepala Sekolah dengan selembar untuk dapat dipergunakan sebagaimana mestinya.

Gobleg, 02 Mei 2021
 Kepala SD Negeri 4 Gobleg

 I Gusti Gusti Sadaq, SDN 4 Gobleg
 NIP. 19641219 198004 1 006

PEMERINTAH KABUPATEN BULELENG
DINAS PENDIDIKAN PEMUDA DAN OLAHRAGA
SEKOLAH DASAR NEGERI 4 HAJAHOK
 Alamat: Desa Hajahok, Kecamatan Sadaq, Kabupaten Buleleng, Bali 81131
 Email: sdn4hajahok@kemdikbud.go.id

SURAT KETERANGAN
 Nomor : 821001/SDN/HAJAHOK/2021

Yang berkecualan target di bawah ini :

Yang berkecualan target di bawah ini: Kepala Sekolah, SD Negeri 4 Hajahok, Kecamatan Sadaq, Kabupaten Buleleng, Bali

Yang berkecualan target di bawah ini:

Nama	: Komang Erlina Yuliana
NIP	: 1977031102
Fakultas	: Ekonomi
Program Studi	: Akuntansi XI

Dengan ini menyatakan bahwa seorang tenaga kependidikan di atas telah melaksanakan pendidikan dan pengajaran atau di instansi yang sama selama pada SD Negeri 4 Hajahok pada tanggal 02 Mei 2021.

Ditandatangani oleh Kepala Sekolah dengan selembar untuk dapat dipergunakan sebagaimana mestinya.

Hajahok, 02 Mei 2021
 Kepala SD Negeri 4 Hajahok

 Komang Erlina Yuliana
 NIP. 1977031102

PEMERINTAH KABUPATEN BULELENG
DINAS PENDIDIKAN PEMUDA DAN OLAHRAGA
SEKOLAH DASAR NEGERI 4 HAJAHOK
 Alamat: Desa Hajahok, Kecamatan Sadaq, Kabupaten Buleleng, Bali 81131
 Email: sdn4hajahok@kemdikbud.go.id

SURAT KETERANGAN
 Nomor : 821001/SDN/HAJAHOK/2021

Yang berkecualan target di bawah ini :

Yang berkecualan target di bawah ini: Kepala Sekolah, SD Negeri 4 Hajahok, Kecamatan Sadaq, Kabupaten Buleleng, Bali

Yang berkecualan target di bawah ini:

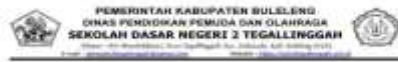
Nama	: Komang Erlina Yuliana
NIP	: 1977031102
Fakultas	: Ekonomi
Program Studi	: Akuntansi XI

Dengan ini menyatakan bahwa seorang tenaga kependidikan di atas telah melaksanakan pendidikan dan pengajaran atau di instansi yang sama selama pada SD Negeri 4 Hajahok pada tanggal 02 Mei 2021.

Ditandatangani oleh Kepala Sekolah dengan selembar untuk dapat dipergunakan sebagaimana mestinya.

Hajahok, 02 Mei 2021
 Kepala SD Negeri 4 Hajahok

 Komang Erlina Yuliana
 NIP. 1977031102



PEMERINTAH KABUPATEN BULELENG
DINAS PENDIDIKAN PEMUDA DAN OLAHRAGA
SEKOLAH DASAR NEGERI 2 TEGALLINGGAM

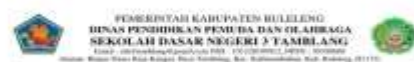
SURAT KETERANGAN
Nomor : 040.5/000/1511/2023

Yang berkecukupan di tunjuki ini :
Nama : Pulu An Pannawati, S.Pd. (SI)
N.P.N. : 0863202008041013
Pangkat/Gol. : Kepala Sekolah/Guru Pokok
Tempat/Tugas : SD Negeri 2 Tegallinggam, Kecamatan Tegallings, Kabupaten Buleleng, Provinsi Bali

Dengan ini menerangkan:
Nama : Kuning Kuning Yudhantri
NIK : 3017001102
Jabatan : Eksekusi
Program Studi : Akademi SI

Sehingga surat keterangan yang berkecukupan ini akan berlaku berdasarkan prosedur dan persyaratan yang tertera pada surat perintah pada SD Negeri 2 Tegallinggam pada tanggal 02 Mei 2023.

Demikian Surat Keterangan ini dibuat dengan sebenarnya untuk dapat dipergunakan sebagaimana mestinya.



PEMERINTAH KABUPATEN BULELENG
DINAS PENDIDIKAN PEMUDA DAN OLAHRAGA
SEKOLAH DASAR NEGERI 3 TAMBLANG

SURAT KETERANGAN
Nomor : 001.7/000/1001/1 Tumbalang/2023

Yang berkecukupan di tunjuki ini :
Nama : Liliadi Apriantono, S.Pd.
NIK : 3003004 200901 1 001
Pangkat/Jabatan : Pembina PA/PA
Jabatan : Kepala Sekolah
Tempat/Tugas : SD Negeri 3 Tamblang

Dengan ini menerangkan:
Nama : Kuning Kuning Yudhantri
NIK : 3017001102
Jabatan : Eksekusi
Program Studi : Akademi SI

Sehingga surat keterangan yang berkecukupan ini akan berlaku berdasarkan prosedur dan persyaratan yang tertera pada surat perintah pada SD Negeri 3 Tamblang pada tanggal 08 Mei 2023.

Demikian Surat Keterangan ini dibuat dengan sebenarnya untuk dapat dipergunakan sebagaimana mestinya.



PEMERINTAH KABUPATEN BULELENG
DINAS PENDIDIKAN PEMUDA DAN OLAHRAGA
SD NEGERI 4 TEJAKULA

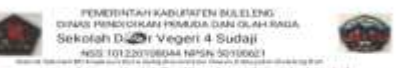
SURAT KETERANGAN
Nomor : 011.2/000/1511/2023

Yang berkecukupan di tunjuki ini :
Nama : Irena Irena (SI) S.Pd.
NIK : 19700017 000012 2 000
Pangkat/Gol. : Pembina PA/PA
Tempat/Tugas : SD Negeri 4 Tejakula, Kecamatan Tegallings, Kabupaten Buleleng, Provinsi Bali

Dengan ini menerangkan:
Nama : Kuning Kuning Yudhantri
NIK : 3017001102
Jabatan : Eksekusi
Program Studi : Akademi SI

Sehingga surat keterangan yang berkecukupan ini akan berlaku berdasarkan prosedur dan persyaratan yang tertera pada surat perintah pada SD Negeri 4 Tejakula pada tanggal 7 Mei 2023.

Demikian Surat Keterangan ini dibuat dengan sebenarnya untuk dapat dipergunakan sebagaimana mestinya.



PEMERINTAH KABUPATEN BULELENG
DINAS PENDIDIKAN PEMUDA DAN OLAHRAGA
Sekolah Dasar Negeri 4 Sudaji

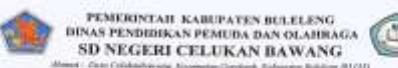
SURAT KETERANGAN
Nomor : 001.0/000/1511/2023

Yang berkecukupan di tunjuki ini :
Nama : Irena Irena (SI) S.Pd.
NIK : 19700017 000012 2 000
Pangkat/Gol. : Pembina PA/PA
Tempat/Tugas : SD Negeri 4 Sudaji

Dengan ini menerangkan:
Nama : Kuning Kuning Yudhantri
NIK : 3017001102
Jabatan : Eksekusi
Program Studi : Akademi SI

Sehingga surat keterangan yang berkecukupan ini akan berlaku berdasarkan prosedur dan persyaratan yang tertera pada surat perintah pada SD Negeri 4 Sudaji pada tanggal 12 Mei 2023.

Demikian Surat Keterangan ini dibuat dengan sebenarnya untuk dapat dipergunakan sebagaimana mestinya.



PEMERINTAH KABUPATEN BULELENG
DINAS PENDIDIKAN PEMUDA DAN OLAHRAGA
SD NEGERI CELUKAN BAWANG

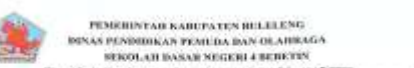
Surat Keterangan
Nomor : 001.2/01/10/2023

Yang berkecukupan di tunjuki ini, Kepala SD Negeri Celukan Bawang, Kecamatan Tegallings, Kabupaten Buleleng.

Dengan ini menerangkan bahwa:
Nama : Kuning Kuning Yudhantri
NIK : 3017001102
Jabatan : Eksekusi
Program Studi : Akademi SI

Sehingga surat keterangan yang berkecukupan ini akan berlaku berdasarkan prosedur dan persyaratan yang tertera pada surat perintah pada SD Negeri Celukan Bawang pada tanggal 15 Mei 2023.

Demikian Surat Keterangan ini dibuat dengan sebenarnya untuk dapat dipergunakan sebagaimana mestinya.



PEMERINTAH KABUPATEN BULELENG
DINAS PENDIDIKAN PEMUDA DAN OLAHRAGA
SEKOLAH DASAR NEGERI 4 BEKTEK

SURAT KETERANGAN
Nomor : 001.7/000/1001/1 BEKTEK/2023

Yang berkecukupan di tunjuki ini Kepala SD Negeri 4 Bektek
Nama : Kuning Kuning Yudhantri, S.Pd.
NIK : 3003004 200901 1 001
Pangkat/Gol. : Pembina PA/PA
Tempat/Tugas : SD Negeri 4 Bektek

Dengan ini menerangkan yang berkecukupan di tunjuki ini :
Nama : Kuning Kuning Yudhantri
NIK : 3017001102
Jabatan : Eksekusi
Tempat/Tugas : SD Negeri 4 Bektek

Sehingga surat keterangan yang berkecukupan ini akan berlaku berdasarkan prosedur dan persyaratan yang tertera pada surat perintah pada SD Negeri 4 Bektek pada tanggal 22 Mei 2023.

Demikian surat keterangan ini dibuat dengan sebenarnya untuk dapat dipergunakan di mana mestinya.





SURAT KETERANGAN

NOMOR: 402.1/0/06/SDN2IGAWA/2023

Yang bertanda tangan di bawah ini, Kepala SD Negeri 2 Tigawasa:

- 1. Nama : MELEHATI WAHRENALDI
- 2. NIP : 196700312008022001
- 3. Pangkat/Gol : Pembina IV/d/IVB
- 4. Jabatan : Kepala Sekolah
- 5. Unit Kerja : SD Negeri 2 Tigawasa, Kec. Banjar, Kab. Buleleng, Bali.

Dengan ini menerangkan Nama tersebut di bawah ini:

- 1. Nama : KOMANG KRISMA YUDITAMI
- 2. NIM : 1917051102
- 3. Fakultas : Ekonomi
- 4. Program Studi : Akuntansi S1

Bahwa memang benar yang tersebut diatas telah melaksanakan penelitian dan pengumpulan data di instansi yang saya pimpin yaitu SD Negeri 2 Tigawasa pada tanggal 30 Mei 2023.

Demikian surat keterangan ini saya buat dengan sebenarnya untuk dapat dipergunakan sebagaimana mestinya.



SURAT INI

NOMOR: 402.1/0/17/SD/4TAM/2023

Yang bertanda tangan di bawah ini:

- Nama : Wawan Supaya Anik.M.Pd
- NIP : 196005112006022001
- Pangkat / Gol : Pembina Tk. II/d
- Jabatan : Kepala Sekolah
- Unit Kerja : SD Negeri 4 Tamblang

Dengan ini menerangkan:

- Nama : Komang Krisma Yudittami
- NIM : 1917051102
- Fakultas : Ekonomi
- Program Studi : Akuntansi S1

Bahwa memang benar yang tersebut di atas akan melakukan penelitian lapangan untuk mengumpulkan data di instansi yang saya pimpin yaitu SD Negeri 4 Tamblang.

Demikian surat ini dibuat agar dapat dipergunakan sebagai surat keterangan.



**PEMERINTAH KABUPATEN BULELENG
DINAS PENDIDIKAN PEMUDA DAN OLARHAGA
SD NEGERI 1 BULIAN**

Alamat : Banjar Dinas Dauh Margi, Desa Bulian, Kec. Kubutambahan, Kab Buleleng

SURAT KETERANGAN

NOMOR: 422.1 / 69 / 06 / TU / 2023

Yang bertanda tangan di bawah ini :

- Nama : Ni Made Rusmiati, S.Pd.SD
- NIP : 19701206 199105 2 001
- Pangkat/Gol : Pembina Utama Madya, IV/d
- Jabatan : Kepala Sekolah
- Unit Kerja : SD Negeri 1 Bulian

Dengan ini menerangkan;

- Nama : Komang Krisma Yudittami
- NIM : 1917051102
- Fakultas : Ekonomi
- Program Studi : Akuntansi S1

Bahwa memang benar yang tersebut diatas telah melaksanakan penelitian dan pengumpulan data di instansi yang saya pimpin yaitu SD Negeri 1 Bulian pada tanggal 08 Juni 2023.

Demikian Surat Keterangan ini dibuat dengan sebenarnya untuk dapat dipergunakan dimana mestinya.



Lampiran 20. Pengumpulan Data Responden

KEMENTERIAN PENDIDIKAN DAN KEBUDAYAAN
UNIVERSITAS PENDIDIKAN GANESHA
FAKULTAS EKONOMI
TARIKH 2023

Jalan Lapangan No. 11 Singaperbangsa Tarakan, Denpasar 80132
Email: pendidikan@ung.ac.id; pendidikan@ung.ac.id; pendidikan@ung.ac.id

SIKAT RESPONDI

No.	Nama Responden	Nama Sekolah	Jurusan	YTD
1	Yusuf Sulistyanto, SD	SDN 3 Banjar	Kejuruan umum	
2	SA Lakshmi, SD	SDN 2 TANA	Bahasa Inggris	
3	Geok Perti, SD	SDN 10	Kejuruan umum	
4	Indah Susanti, SD	SDN 10	Kejuruan umum	
5	Yusuf Sulistyanto, SD	SDN 10	Kejuruan umum	
6	Adi Suk, SD	SDN 2	Kejuruan umum	
7	Kennedy Melandani, SD	SDN 10	Kejuruan umum	
8	Made Anggraeni, SD	SDN 10	Kejuruan umum	
9	Ahmad Nurhadi, SD	SDN 10	Kejuruan umum	
10	RI MO, SD	SDN 10	Kejuruan umum	
11	Wijaya, SD	SDN 10	Kejuruan umum	
12	Geok Perti, SD	SDN 10	Kejuruan umum	
13	Alvin, SD	SDN 10	Kejuruan umum	
14	Made Anggraeni, SD	SDN 10	Kejuruan umum	
15	Geok Perti, SD	SDN 10	Kejuruan umum	
16	NI, SD	SDN 10	Kejuruan umum	
17	Bagus, SD	SDN 10	Kejuruan umum	

KEMENTERIAN PENDIDIKAN DAN KEBUDAYAAN
UNIVERSITAS PENDIDIKAN GANESHA
FAKULTAS EKONOMI
TARIKH 2023

Jalan Lapangan No. 11 Singaperbangsa Tarakan, Denpasar 80132
Email: pendidikan@ung.ac.id; pendidikan@ung.ac.id; pendidikan@ung.ac.id

18	Yusuf Sulistyanto, SD	SDN 10	Kejuruan umum	
19	Kennedy Melandani, SD	SDN 10	Kejuruan umum	
20	Made Anggraeni, SD	SDN 10	Kejuruan umum	
21	Yusuf Sulistyanto, SD	SDN 10	Kejuruan umum	
22	Made Anggraeni, SD	SDN 10	Kejuruan umum	
23	Made Anggraeni, SD	SDN 10	Kejuruan umum	
24	Made Anggraeni, SD	SDN 10	Kejuruan umum	
25	Made Anggraeni, SD	SDN 10	Kejuruan umum	
26	Made Anggraeni, SD	SDN 10	Kejuruan umum	
27	Made Anggraeni, SD	SDN 10	Kejuruan umum	
28	Made Anggraeni, SD	SDN 10	Kejuruan umum	
29	Made Anggraeni, SD	SDN 10	Kejuruan umum	
30	Made Anggraeni, SD	SDN 10	Kejuruan umum	
31	Made Anggraeni, SD	SDN 10	Kejuruan umum	
32	Made Anggraeni, SD	SDN 10	Kejuruan umum	
33	Made Anggraeni, SD	SDN 10	Kejuruan umum	
34	Made Anggraeni, SD	SDN 10	Kejuruan umum	
35	Made Anggraeni, SD	SDN 10	Kejuruan umum	
36	Made Anggraeni, SD	SDN 10	Kejuruan umum	

KEMENTERIAN PENDIDIKAN DAN KEBUDAYAAN
UNIVERSITAS PENDIDIKAN GANESHA
FAKULTAS EKONOMI
TARIKH 2023

Jalan Lapangan No. 11 Singaperbangsa Tarakan, Denpasar 80132
Email: pendidikan@ung.ac.id; pendidikan@ung.ac.id; pendidikan@ung.ac.id

37	Made Anggraeni, SD	SDN 10	Kejuruan umum	
38	Made Anggraeni, SD	SDN 10	Kejuruan umum	
39	Made Anggraeni, SD	SDN 10	Kejuruan umum	
40	Made Anggraeni, SD	SDN 10	Kejuruan umum	
41	Made Anggraeni, SD	SDN 10	Kejuruan umum	
42	Made Anggraeni, SD	SDN 10	Kejuruan umum	
43	Made Anggraeni, SD	SDN 10	Kejuruan umum	
44	Made Anggraeni, SD	SDN 10	Kejuruan umum	
45	Made Anggraeni, SD	SDN 10	Kejuruan umum	
46	Made Anggraeni, SD	SDN 10	Kejuruan umum	
47	Made Anggraeni, SD	SDN 10	Kejuruan umum	
48	Made Anggraeni, SD	SDN 10	Kejuruan umum	
49	Made Anggraeni, SD	SDN 10	Kejuruan umum	
50	Made Anggraeni, SD	SDN 10	Kejuruan umum	
51	Made Anggraeni, SD	SDN 10	Kejuruan umum	
52	Made Anggraeni, SD	SDN 10	Kejuruan umum	
53	Made Anggraeni, SD	SDN 10	Kejuruan umum	
54	Made Anggraeni, SD	SDN 10	Kejuruan umum	
55	Made Anggraeni, SD	SDN 10	Kejuruan umum	

KEMENTERIAN PENDIDIKAN DAN KEBUDAYAAN
UNIVERSITAS PENDIDIKAN GANESHA
FAKULTAS EKONOMI
TARIKH 2023

Jalan Lapangan No. 11 Singaperbangsa Tarakan, Denpasar 80132
Email: pendidikan@ung.ac.id; pendidikan@ung.ac.id; pendidikan@ung.ac.id

56	Made Anggraeni, SD	SDN 10	Kejuruan umum	
57	Made Anggraeni, SD	SDN 10	Kejuruan umum	
58	Made Anggraeni, SD	SDN 10	Kejuruan umum	
59	Made Anggraeni, SD	SDN 10	Kejuruan umum	
60	Made Anggraeni, SD	SDN 10	Kejuruan umum	
61	Made Anggraeni, SD	SDN 10	Kejuruan umum	
62	Made Anggraeni, SD	SDN 10	Kejuruan umum	
63	Made Anggraeni, SD	SDN 10	Kejuruan umum	
64	Made Anggraeni, SD	SDN 10	Kejuruan umum	
65	Made Anggraeni, SD	SDN 10	Kejuruan umum	
66	Made Anggraeni, SD	SDN 10	Kejuruan umum	
67	Made Anggraeni, SD	SDN 10	Kejuruan umum	
68	Made Anggraeni, SD	SDN 10	Kejuruan umum	
69	Made Anggraeni, SD	SDN 10	Kejuruan umum	
70	Made Anggraeni, SD	SDN 10	Kejuruan umum	
71	Made Anggraeni, SD	SDN 10	Kejuruan umum	
72	Made Anggraeni, SD	SDN 10	Kejuruan umum	
73	Made Anggraeni, SD	SDN 10	Kejuruan umum	
74	Made Anggraeni, SD	SDN 10	Kejuruan umum	

KEMENTERIAN PENDIDIKAN DAN KEBUDAYAAN
UNIVERSITAS PENDIDIKAN GANESHA
FAKULTAS EKONOMI
TARIKH 2023

Jalan Lapangan No. 11 Singaperbangsa Tarakan, Denpasar 80132
Email: pendidikan@ung.ac.id; pendidikan@ung.ac.id; pendidikan@ung.ac.id

75	Made Anggraeni, SD	SDN 10	Kejuruan umum	
76	Made Anggraeni, SD	SDN 10	Kejuruan umum	
77	Made Anggraeni, SD	SDN 10	Kejuruan umum	
78	Made Anggraeni, SD	SDN 10	Kejuruan umum	
79	Made Anggraeni, SD	SDN 10	Kejuruan umum	
80	Made Anggraeni, SD	SDN 10	Kejuruan umum	
81	Made Anggraeni, SD	SDN 10	Kejuruan umum	
82	Made Anggraeni, SD	SDN 10	Kejuruan umum	
83	Made Anggraeni, SD	SDN 10	Kejuruan umum	
84	Made Anggraeni, SD	SDN 10	Kejuruan umum	
85	Made Anggraeni, SD	SDN 10	Kejuruan umum	
86	Made Anggraeni, SD	SDN 10	Kejuruan umum	
87	Made Anggraeni, SD	SDN 10	Kejuruan umum	
88	Made Anggraeni, SD	SDN 10	Kejuruan umum	
89	Made Anggraeni, SD	SDN 10	Kejuruan umum	
90	Made Anggraeni, SD	SDN 10	Kejuruan umum	
91	Made Anggraeni, SD	SDN 10	Kejuruan umum	
92	Made Anggraeni, SD	SDN 10	Kejuruan umum	
93	Made Anggraeni, SD	SDN 10	Kejuruan umum	
94	Made Anggraeni, SD	SDN 10	Kejuruan umum	
95	Made Anggraeni, SD	SDN 10	Kejuruan umum	

KEMENTERIAN PENDIDIKAN DAN KEBUDAYAAN
UNIVERSITAS PENDIDIKAN GANESHA
FAKULTAS EKONOMI
TARIKH 2023

Jalan Lapangan No. 11 Singaperbangsa Tarakan, Denpasar 80132
Email: pendidikan@ung.ac.id; pendidikan@ung.ac.id; pendidikan@ung.ac.id

96	Made Anggraeni, SD	SDN 10	Kejuruan umum	
97	Made Anggraeni, SD	SDN 10	Kejuruan umum	
98	Made Anggraeni, SD	SDN 10	Kejuruan umum	
99	Made Anggraeni, SD	SDN 10	Kejuruan umum	
100	Made Anggraeni, SD	SDN 10	Kejuruan umum	
101	Made Anggraeni, SD	SDN 10	Kejuruan umum	
102	Made Anggraeni, SD	SDN 10	Kejuruan umum	
103	Made Anggraeni, SD	SDN 10	Kejuruan umum	
104	Made Anggraeni, SD	SDN 10	Kejuruan umum	
105	Made Anggraeni, SD	SDN 10	Kejuruan umum	
106	Made Anggraeni, SD	SDN 10	Kejuruan umum	
107	Made Anggraeni, SD	SDN 10	Kejuruan umum	
108	Made Anggraeni, SD	SDN 10	Kejuruan umum	
109	Made Anggraeni, SD	SDN 10	Kejuruan umum	
110	Made Anggraeni, SD	SDN 10	Kejuruan umum	
111	Made Anggraeni, SD	SDN 10	Kejuruan umum	

Lampiran 21. Dokumentasi Penyebaran Kuesioner























Lampiran 22. Riwayat Hidup Penulis

RIWAYAT HIDUP



Komang Krisma Yudittami lahir di Singaraja pada tanggal 23 Maret 2001. Penulis lahir dari pasangan suami istri Bapak I Nyoman Sartika dan Ibu Ni Luh Putrining. Penulis berkebangsaan Indonesia dan beragama Hindu. Kini penulis beralamat di Banjar Dinas Poh Kembar, Desa Tukadsumaga, Kecamatan Gerokgak, Kabupaten Buleleng, Provinsi Bali.

Penulis menyelesaikan pendidikan dasar di SD Negeri 1 Tukadsumaga dan lulus pada tahun 2013. Kemudian penulis melanjutkan di SMP Negeri 3 Gerokgak dan lulus pada tahun 2016. Pada tahun 2019, penulis lulus dari SMA Negeri 1 Seririt jurusan Matematika Ilmu Alam (MIA) dan melanjutkan ke Sarjana I Program Studi Akuntansi di Universitas Pendidikan Ganesha. Pada semester akhir tahun 2023 penulis telah menyelesaikan skripsi yang berjudul **“Pengaruh Akuntabilitas, Transparansi, dan Partisipasi Stakeholders Terhadap Efisiensi Pengelolaan Dana Bantuan Operasional Sekolah (Studi Kasus pada Sekolah Dasar Negeri di Kabupaten Buleleng)”**.Selanjutnya, mulai tahun 2023 sampai dengan penulisan skripsi ini, penulis masih terdaftar sebagai mahasiswi Program Studi S1 Akuntansi di Universitas Pendidikan Ganesha.