


# LAMPIRAN



## Lampiran 1

### Surat Penelitian

 KEMENTERIAN RISET, TEKNOLOGI, DAN PENDIDIKAN TINGGI  
UNIVERSITAS PENDIDIKAN GANESHA  
FAKULTAS HUKUM DAN ILMU SOSIAL  
Alamat : Jalan Udayana Singaraja Bali 81116  
Telepon : (0362)23884 Fax (0362)23994

---

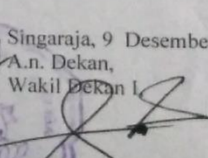
No : 1778/UN48.8.1/DL/2019  
Hal : *Pengumpulan Data*

Kepada  
Yth. Kepala MTs At-Taufiq Singaraja  
Kabupaten Buleleng  
di  
Tempat

Dalam rangka melengkapi syarat-syarat penyusunan skripsi dengan judul "**Korelasi Antara Disiplin Siswa Dalam Mematuhi Tata Tertib Sekolah Dengan Hasil Belajar PPKn di MTs At-Taufiq Singaraja**" dengan hormat, kami mohon ijin untuk melakukan wawancara dan meminta data mengenai **profil MTS At-Taufiq** yang diperlukan oleh:

Nama : Meilina Yunda Dewi  
Nomor induk Mahasiswa : 1614041009  
F a k u l t a s : Hukum dan Ilmu Sosial (FHIS)  
Jurusan : Hukum dan Kewarganegaraan  
Program Studi : PPKn

Atas perhatiannya dan bantuan Saudara, kami sampaikan terima kasih.

Singaraja, 9 Desember 2019  
A.n. Dekan,  
Wakil Dekan I  
  
Dr. I Nengah Suastika, S.Pd., M.Pd  
NIP 198007202006041001

Tembusan  
1. Kasubbag Akademik  
2. Arsip

## Lampiran 2

### Tata Tertib di MTs At-Taufiq Singaraja

<b>TATA TERTIB SISWA MTs AT TAUFIQ SINGARAJA</b>	
<b>KRITERIA PELANGGARAN DAN SKOR HUKUMAN</b>	
<b>A</b>	<b>JENIS PELANGGARAN DENGAN SKOR 100</b>
	<ol style="list-style-type: none"> <li>1. MENGHILANGKAN NYAWA SESEORANG</li> <li>2. BERZINAH (BERSETUBUH)</li> <li>3. HAMIL / MENDUNG</li> <li>4. MURTAD</li> <li>5. MELAKUKAN TINDAKAN ASUSILA</li> <li>6. MEMBAWA OBAT-OBATAN TERLARANG</li> <li>7. BERKELAHI DENGAN TENAGA PENDIDIK/TENAGA KEPENDIDIKAN DI SEKOLAH</li> <li>8. TERLIBAT TINDAKAN KRIMINAL (MERAMPOK)</li> </ol>
<b>B</b>	<b>JENIS PELANGGARAN DENGAN SKOR 50</b>
	<ol style="list-style-type: none"> <li>1. MEMBAWA GENG KE SEKOLAH DENGAN MEMBUAT KERUSAKAN/MERESAHKAN</li> <li>2. MEMALSUKAN NILAI RAPORT</li> <li>3. MEMBAWA MINUMAN KERAS KE SEKOLAH</li> <li>4. MABUK DI SEKOLAH ATAU KELAS</li> <li>5. MABUK DILUAR SEKOLAH SAMPAI MENCEMARKAN NAMA SEKOLAH</li> <li>6. MEMICU KERUSAHAN DI SEKOLAH</li> </ol>
<b>C</b>	<b>JENIS PELANGGARAN DENGAN SKOR 40</b>
	<ol style="list-style-type: none"> <li>1. MEMBAWA, MENONTON, MELIHAT BUKU/FOTO/KASET VCD PORNO</li> <li>2. MENGHINA GURU</li> <li>3. MENCURI, MENIPU, MENGGELAPKAN UANG ATAU BARANG BUKAN MILIKNYA</li> </ol>
<b>D</b>	<b>JENIS PELANGGARAN DENGAN SKOR 20</b>
	<ol style="list-style-type: none"> <li>1. MELAKUKAN PERUSAKAN BARANG BUKAN MILIKNYA</li> <li>2. MEMBAWA SENJATA/ALAT-ALAT YANG BISA DIGUNAKAN SEBAGAI SENJATA</li> <li>3. MELAKUKAN Pengerusakan dengan sengaja atas fasilitas sekolah</li> <li>4. MEMBERITAKAN SESUATU YANG TIDAK BENAR ATAU MEMBUAT FITNAH TERTULIS/LISAN</li> <li>5. ANGGOTA BADAN DI TATTO</li> <li>6. MEROKOK DIDALAM DAN DILUAR SEKOLAH</li> </ol>
<b>E</b>	<b>JENIS PELANGGARAN DENGAN SKOR 15</b>
	<ol style="list-style-type: none"> <li>1. MEMAKAI ASSESORIES PADA ANGGOTA TUBUH</li> <li>2. BERKELAHI DENGAN SISWA DI SEKOLAH</li> <li>3. MEMBAWA SEPEDA MOTOR KE SEKOLAH (TANPA IZIN GURU)</li> </ol>
<b>F</b>	<b>JENIS PELANGGARAN DENGAN SKOR 10</b>
	<ol style="list-style-type: none"> <li>1. TIDAK MASUK DENGAN MEMASUKKAN SURAT IZIN/SAKIT</li> <li>2. MELAKUKAN CORAT CORET PADA FASILITAS SEKOLAH</li> <li>3. MEMBAWA GENG (BUKAN SISWA MTs AT TAUFIQ) KE SEKOLAH TANPA ALASAN</li> <li>4. MENGELUARKAN KATA-KATA KOTOR, JOROK ATAU PORNO</li> <li>5. BERPAKAIAN YANG TIDAK SOPAN</li> <li>6. MEMBUAT TULISAN YANG MELANGGAR ETIS EDUKASI</li> <li>7. TIDAK MENGIKUTI EKSTRA SEKOLAH</li> <li>8. MEMBAWA ROKOK KE SEKOLAH</li> </ol>
<b>H</b>	<b>JENIS PELANGGARAN DENGAN SKOR 05</b>
	<ol style="list-style-type: none"> <li>1. MEMBOLOS/TIDAK MENGIKUTI PELAJARAN LEBIH DARI 1 JAM PELAJARAN</li> <li>2. TIDAK MASUK TANPA KETERANGAN</li> <li>3. TIDAK IKUT UPACARA BENDERA</li> <li>4. TIDAK IKUT SHOLAT DZUHUR BERJAMAAH</li> <li>5. MEMAKAI SEMIR RAMBUT SELAIN WARNA HITAM</li> <li>6. TIDAK MEMAKAI BAJU SERAGAM SEKOLAH</li> <li>7. BERMAIN-MAIN ATAU MENGGANGGU KELAS SAAT PELAJARAN BERLANGSUNG</li> <li>8. MEMBAWA ALAT ATAU BARANG YANG MENGGANGGU ATAU MERESAHKAN PBM</li> <li>9. MEMBAWA HP, GITAR, RADIOTAPE, WALKMAN DAN DISKMAN</li> </ol>
<b>I</b>	<b>JENIS PELANGGARAN DENGAN SKOR 04</b>
	<ol style="list-style-type: none"> <li>1. TIDAK MASUK KELAS LEBIH DARI 10 MENIT SEBANYAK 2X</li> <li>2. KEPALA DIGUNDUL TANPA ALASAN YANG JELAS</li> <li>3. BAJU SERAGAM DIMODIFIKASI SEHINGGA TIDAK SESUAI DENGAN KETENTUAN SEKOLAH</li> <li>4. TIDAK MEMAKAI SEPATU ATAU KAOS KAKI</li> <li>5. TIDAK MEMAKAI SEPATU HITAM KECUALI PADA SAAT OLAHRAGA</li> <li>6. BERADA DI KANTIN/DILUAR KELAS SAAT PELAJARAN BERLANGSUNG (TANPA IZIN GURU)</li> </ol>

## Lanjutan

J	<b>JENIS PELANGGARAN DENGAN SKOR 03</b>
	<ol style="list-style-type: none"><li>1. TIDAK MEMBAWA BUKU PELAJARAN PADA JAM PELAJARAN YANG BERSANGKUTAN</li><li>2. BAJU SERAGAM DICORAT CORET</li><li>3. TIDAK MEMAKAI IKAT PINGGANG DARI SEKOLAH/BERWARNA HITAM</li><li>4. TIDAK MENGERJAKAN PEKERJAAN RUMAH (PR)</li><li>5. TIDAK MEMASUKKAN BAJU SERAGAM SEKOLAH</li><li>6. TIDAK BERSUNGGUH-SUNGGUH ATAU BERMAIN SAAT BERLANGSUNGNYA DOA</li></ol>
K	<b>JENIS PELANGGARAN DENGAN SKOR 02</b>
	<ol style="list-style-type: none"><li>1. TIDAK MASUK KELAS LEBIH DARI 10 MENIT</li><li>2. KELUAR KELAS PADA WAKTU JAM PELAJARAN TANPA IJIN</li><li>3. TERLAMBAT IKUT UPACARA BENDERA</li><li>4. MEMANJANGKAN RAMBUT LEBIH DARI 5 CM</li><li>5. BAJU SERAGAM TIDAK SESUAI DENGAN KETENTUAN ( TIDAK SESUAI DENGAN HARINYA)</li><li>6. TIDAK MEMAKAI ATRIBUT PAKAIAN SEKOLAH</li><li>7. MAKAN ATAU MINUM DI KELAS SAAT PELAJARAN BERLANGSUNG</li><li>8. TIDAK MELAKSANAKAN PIKET KELAS</li><li>9. MEMBUANG SAMPAH TIDAK PADA TEMPATNYA</li></ol>
L	<b>JENIS PELANGGARAN DENGAN SKOR 01</b>
	<ol style="list-style-type: none"><li>1. TERLAMBAT MASUK KELAS/SEKOLAH KURANG DARI 10 MENIT</li><li>2. TIDAK MENGERJAKAN PEKERJAAN RUMAH (PR)</li></ol>



### Lampiran 3

#### Kisi-Kisi Kuesioner

No	Komponen	Indikator	Item Soal	Jumlah	Keterangan
1.	Macam-macam disiplin (Disiplin waktu, disiplin menegakkan dan mentaati peraturan, disiplin dalam bersikap, dan disiplin dalam beribadah.)	<ul style="list-style-type: none"> <li>➤ Tepat waktu</li> <li>➤ Tanggungjawab</li> <li>➤ Taat peraturan</li> <li>➤ Beradab</li> <li>➤ Berpakaian sopan dan rapi</li> <li>➤ Menyelesaikan tugas tepat waktu</li> <li>➤ Saling menjaga</li> <li>➤ Menjaga ketertiban kelas</li> </ul>	<p>44, 56, 57, 58, dan 65</p> <p>27, 33, 35, 36, 37, 38, 50, 63, dan 64</p> <p>6, 9, 10, 11, 15, 18, 19, 20, 23, 26, 27, 28, 29, 32, dan 34</p> <p>1, 2, 3, 4, 5, 7, 8, 12, 13, 14, 16, 17, 25, dan 30</p> <p>21, 24, 31, 39, 40, 45, 46, 47, 48, 51, 52, 54, 59, 60, dan 61</p> <p>53</p> <p>22</p> <p>41, 42, 49, 55, dan 62</p>	<p>5</p> <p>9</p> <p>15</p> <p>14</p> <p>15</p> <p>1</p> <p>1</p> <p>5</p>	Diisi oleh siswa
<b>Jumlah Total</b>				<b>65</b>	

**Lampiran 4**

**KUESIONER**  
**KORELASI ANTARA DISIPLIN SISWA DALAM MEMATUHI TATA**  
**TERTIB SEKOLAH DENGAN HASIL BELAJAR PPKn DI MTs AT-**  
**TAUFIQ SINGARAJA**

Kepada

Yth. Siswa/Siswi MTs At-Taufiq

Singaraja

Di

Singaraja

Dengan hormat,

Dalam rangka menyusun skripsi guna memenuhi syarat menyelesaikan studi program S1 di Fakultas Hukum dan Ilmu Sosial Program Studi Pendidikan Pancasila dan Kewarganegaraan Universitas Pendidikan Ganesha Singaraja, peneliti memohon kesediaan Siswa/Siswi MTs At-Taufiq Singaraja untuk memberikan informasi dengan menjawab pernyataan yang tersedia dalam kuesioner penelitian ini.

Peneliti mengucapkan terima kasih atas kesediaan dan kerjasama Siswa/Siswi MTs At-Taufiq Singaraja yang berkenaan meluangkan waktunya untuk mengisi kuesioner ini.

Singaraja, 13 Januari 2020

Hormat saya,



**MEILINA YUNDA DEWI**

**1614041009**

No. Urut

Berikan tanda ( $\surd$ ) pada jawaban yang sesuai dengan keadaan dan kenyataan yang ada :

Nama : .....

Jenis Kelamin : a. Laki-laki b. Perempuan

Usia : a. <13 Tahun  
b. 14 – 15 Tahun  
c. > 15 Tahun

Kelas : a. VII  
b. VIII  
c. IX

Petunjuk Pengisian Kuesioner

1. Bacalah setiap daftar pernyataan dengan teliti
2. Semua jawaban tidak ada yang benar atau salah sehingga yang diharapkan adalah jawaban yang sesungguhnya dari anda
3. Berikan tanda Check List ( $\surd$ ) pada salah satu pilihan jawaban yang menurut anda paling tepat dan sesuai dengan kondisi yang ada

Keterangan :

- a. SS : Sangat Sering  
b. S : Sering  
c. TP : Tidak Pernah  
d. J : Jarang  
e. SJ : Sangat Jarang

NO	PERNYATAAN	KATEGORI PENILAIAN				
		SS	S	TP	J	SJ
1.	Menghilangkan nyawa seseorang					
2.	Berzinah atau bersetubuh					
3.	Hamil atau mengandung					
4.	Murtad atau pindah agama					
5.	Melakukan tindakan asusila					
6.	Membawa obat-obatan terlarang					
7.	Berkelahi dengan tenaga pendidik atau tenaga kependidikan di sekolah					
8.	Terlibat tindakan kriminal (merampok)					
9.	Membawa geng ke sekolah dengan membuat kerusakan atau meresahkan					
10.	Memalsukan nilai rapot					
11.	Membawa minuman keras ke sekolah					
12.	Mabuk di sekolah atau kelas					
13.	Mabuk di luar sekolah sampai mencemarkan nama sekolah					
14.	Memicu kerusuhan di sekolah					
15.	Membawa, menonton, melihat buku, foto, kaset VCD porno					
16.	Menghina guru					
17.	Mencuri, menipu, menggelapkan uang atau barang bukan miliknya					
18.	Melakukan perusakan barang bukan miliknya					
19.	Membawa senjata atau alat-alat yang bisa digunakan sebagai senjata					
20.	Melakukan pengerusakan dengan senjata atas fasilitas sekolah					
21.	Anggota badan ditatto					



NO.	PERNYATAAN	KATEGORI PENILAIAN				
		SS	S	TP	J	SJ
22.	Memberitakan sesuatu yang tidak benar atau membuat fitnah tertulis atau lisan					
23.	Merokok di dalam dan di luar sekolah					
24.	Memakai assesories pada anggota tubuh					
25.	Berkelahi dengan siswa di sekolah					
26.	Membawa sepeda motor ke sekolah (tanpa izin guru)					
27.	Tidak masuk dengan memasulkan surat izin atau sakit					
28.	Melakukan corat coret pada fasilitas sekolah					
29.	Membawa geng (bukan siswa MTs At-Taufiq) ke sekolah tanpa alasan					
30.	Mengeluarkan kata-kata kotor, jorok atau porno					
31.	Berpakaian yang tidak sopan					
32.	Membuat tulisan yang melanggar etis edukasi					
33.	Tidak mengikuti ekstra sekolah					
34.	Membawa rokok ke sekolah					
35.	Membolos atau tidak mengikuti pelajaran lebih dari 1 jam pelajaran					
36.	Tidak masuk tanpa keterangan					
37.	Tidak mengikuti upacara bendera					
38.	Tidak mengikuti sholat dhuzur berjamaah					
39.	Memakai semir rambut selain warna hitam					
40.	Tidak memakai baju seragam sekolah					
41.	Bermain-main atau mengganggu kelas saat pelajaran berlangsung					

NO.	PERNYATAAN	KATEGORI PENILAIAN				
		SS	S	TP	J	SJ
42.	Membawa alat atau barang yang mengganggu atau meresahkan proses belajar mengajar					
43.	Membawa HP, gitar, radiotape, walkman dan diskman					
44.	Tidak masuk kelas lebih dari 10 menit sebanyak 2X					
45.	Kepala digundul tanpa alasan yang jelas					
46.	Baju seragam dimodifikasi sehingga tidak sesuai dengan ketentuan sekolah					
47.	Tidak memakai sepatu atau kaos kaki					
48.	Tidak memakai sepatu hitam kecuali pada saat olahraga					
49.	Berada di kantin atau di luar kelas saat pelajaran berlangsung (tanpa seizin guru)					
50.	Tidak membawa buku pelajaran pada jam pelajaran yang bersangkutan					
51.	Baju seragam dicorat coret					
52.	Tidak memakai ikat pinggang dari sekolah atau berwarna hitam					
53.	Tidak mengerjakan pekerjaan rumah (PR)					
54.	Tidak memasukkan baju seragam sekolah					
55.	Tidak bersungguh-sungguh atau bermain saat berlangsungnya doa					
56.	Tidak masuk kelas lebih dari 10 menit					
57.	Keluar kelas pada waktu jam pelajaran tanpa izin					
58.	Terlambat ikut upacara bendera					
59.	Memanjangkan rambut lebih dari 5 CM					

NO.	PERNYATAAN	KATEGORI PENILAIAN				
		SS	S	TP	J	SJ
60.	Baju seragam tidak sesuai dengan ketentuan (tidak sesuai dengan harinya)					
61.	Tidak memakai atribut pakaian sekolah					
62.	Makan atau minum di kelas saat pelajaran berlangsung					
63.	Tidak melaksanakan piket kelas					
64.	Membuang sampah tidak pada tempatnya					
65.	Terlambat masuk kelas atau sekolah kurang dari 10 menit					



Lampiran 5

Nilai PAS Kelas VII, VIII, dan IX

NO	NAMA	MATA PELAJARAN IPS																				NILAI PAS		NILAI RAPOT	KET
		RATA-RATA NILAI PENGETAHUAN										RATA-RATA NILAI KETERAMPILAN										NILAI	URAI		
		NILAI																							
		K1	K2	K3	K4	K5	K6	K7	K8	K9	K10	K11	K12	K13	K14	K15	K16	K17	K18	K19	K20				
1	Sabrina Raimadhin	65	70	70	75	70	350	70	90	70	90	75	70	357	71	55	65	45	65	55	60	63	B		
2	Dwi Citra Lenhart	80	85	80	75	80	340	80	80	80	80	80	80	380	81	70	70	41	81	81	81	80	A		
3	Eva Fatmahanisya	70	60	75	70	70	285	80	75	80	75	90	75	382	76	50	50	48	68	60	60	70	B		
4	Siti Aisyah Hanika	75	70	70	70	60	285	71	75	75	70	70	68	358	72	53	53	43	63	63	63	65	B		
5	Yuliana Rafidiana	60	60	65	60	70	322	64	70	70	70	70	71	354	71	58	40	30	50	60	50	58	B		
6	Suzul Alexander	75	75	75	70	70	360	75	80	85	80	75	75	395	79	60	60	40	60	60	60	68	B		
7	Alia Ruzman	75	70	70	70	70	335	71	80	75	75	75	75	375	76	50	45	45	65	60	60	60	B		
8	Hamzah	60	60	65	65	65	315	63	70	70	70	70	70	351	70	47	47	38	58	58	58	60	B		
9	Devi Zahara	60	60	65	60	60	305	61	70	70	70	70	70	360	72	45	45	33	53	53	53	58	B		
10	Celina Ramadan	60	65	60	60	60	305	61	70	70	70	70	70	361	72	40	40	25	55	55	55	57	B		
11	Salma Ferasada	60	65	65	60	60	315	63	70	70	70	70	70	360	71	50	60	30	50	50	50	60	B		
12	Lintang Pengar Adhira	75	80	70	80	80	392	76	70	70	75	75	80	350	77	65	65	55	75	75	75	74	A		
13	Anggani Dwi Maulana	60	60	60	60	60	305	61	70	70	70	70	70	355	71	45	45	20	40	40	40	56	B		
14	Dhaeni Jamah	70	68	70	75	70	353	71	75	70	70	75	70	363	73	55	55	40	60	60	60	65	B		
15	Jaka Salma Wijaya	70	60	70	70	70	340	71	75	70	75	70	70	360	72	55	55	40	60	60	60	67	B		
16	Andika Irawansyah	75	80	75	75	70	380	76	80	80	80	80	80	380	80	63	63	48	68	68	68	67	B		
17	Syaqui Javans	65	70	70	70	70	285	66	70	70	70	70	70	360	73	50	50	36	60	60	60	60	B		
18	Mohammad Fauzan Fakh	60	65	60	65	70	320	66	70	70	70	70	70	360	71	52	52	30	55	55	55	61	B		
19	Jelni Wahyu Syabamir	75	75	70	75	75	370	74	80	80	75	75	80	370	74	58	58	48	68	68	68	68	B		
20	Moiz Lazuardi Kusyala	75	80	80	80	80	395	79	75	70	75	75	75	370	74	68	68	51	71	71	71	73	A		
21																									
22																									
23																									
24																									
25																									

Menghadis,  
Kepala MTs Al-Fathul Ulagata  
Sidoarjo, 10  
2011

Guru Bahasa Inggris  
*[Signature]*  
M. Agus Sobhani

Daftar nilai kelas VIII

NO	NAMA	Nilai	Uraian
1	Abi Saiburrahman	80	80
2	Dewangga Pratama	70	70
3	Hamama	70	70
4	Imyastur Kartimah	70	70
5	Halid Fathour Rahman	70	70
6	Muhammad	70	70
7	Muhammad Ridong Satriyadi	70	70
8	Muhammad Hanani	70	70
9	Muhammad Fardian	70	70
10	Muhammad Juandi	70	70
11	Muhammad Nur Halim	70	70
12	Nasufi Ramzi	70	70
13	Nur Fadilah	70	70
14	Perry Ramawan	70	70
15	Gerry Az Fathi Anagap	70	70
16	Renaida Aulia	70	70
17	Saffinatun Najah	70	70
18	Wahyu Gama	70	70
19	Fandi Haikal Pratama	70	70
20	Arum Dwi Cahyani	70	70
21	Affan Semir Bagas	70	70
22	Eti Irawan	70	70
23	Robert Kandi Ubaidillah	70	70
24	Abi Saiburrahman Aydi	80	80

# Lanjutan

LAPORAN NILAI HASIL BELAJAR  
SEMESTER I  
TAHUN PELAJARAN 2019 / 2020

NO	NAMA	NILAI SISWA										NILAI RAPOR	KET							
		RATA-RATA NILAI					RATA-RATA NILAI KETERAMPILAN							LTS		NILAI PAS				
		KD1	KD2	KD3	KD4	KD5	KD1	KD2	KD3	KD4	KD5			RATA-RATA	ULAI	REVISI	RATA-RATA	ULAI	REVISI	JML
1	ARMAN MAULAN	13	40	21	60	41														
2	ALYA MARSANDA	36	75	61	70	69														
3	ARFADILLAH	39	75	65	70	67														
4	ANENG																			
5	DINDA NISA	7	35	32	65	51														
6	HASIM ASYARI	8	40	—	SD	30														
7	HOLIBAH ISNANI	16	80	33	65	52														
8	ISRAH	16	75	33	75	60														
9	MELINDA	12	—	—	70															
10	MAHESA MAHARDIKA	4	40	23	60	41														
11	MUHAMMAD NAZRIL	0	20	12	55	34														
12	NANDA WAHYU PUTRI	0	65	73	65	59														
13	RISMA DWI HANDAYANI	6	65	25	65	55														
14	PUTRI AMELIA	5	75	36	70	60														
15	WILDAN HABIBURRAHMAN	8	40	38	65	48														
16	WIWIK KARLINA	7	40	49	60	45														
17	RISKI SABANA PUTRA	5	40	23	60	41														
18	FAIZ KHOIRUL ANAM	4	40	37																
19	YUVI	3	60	16	60	39														
20	ISMI ALLIA SHINTA	5	65	14	65	38														
21	ABU HASANI	12	70	47	75	64														
22	ARI PRASETYO	5	70	19	65	53														
23	MEINDA SAFUTRI ANJANI	5	60	27	60	46														
24	Wilda	0	0	—	SD	17														
25																				

Mengetahui,  
Kepala MTS At Taufiq Singaraja

Sofin Riarta, S.H  
NIP. ....

TOTAL SISWA = 21 ANAK.

*[Signature]*  
Nurdiana Wenti, T. S. Pd





23.	3	3	3	3	3	3	3	3	3	3	3	3	3	3	3
24.	3	3	3	3	3	3	3	3	3	3	3	3	3	3	3
25.	3	3	3	3	3	3	3	3	3	3	3	3	3	3	3
26.	3	3	3	3	3	3	3	3	3	3	3	3	3	3	3
27.	3	3	3	3	3	3	3	3	3	3	3	3	3	3	3
28.	3	3	3	3	3	3	3	3	3	3	3	3	3	3	3
29.	3	3	3	3	3	3	3	3	3	3	3	3	3	3	3
30.	3	3	3	3	3	3	3	3	3	3	3	3	3	3	3
31.	3	3	3	3	3	3	3	3	3	3	3	3	3	3	3
32.	3	3	3	3	3	3	3	3	3	3	3	3	3	3	3
33.	3	3	3	3	3	3	3	3	3	3	3	3	3	3	3
34.	3	3	3	3	3	3	3	3	3	3	3	3	3	3	3
35.	3	3	3	3	3	3	3	3	3	3	3	3	3	3	3
36.	3	3	3	3	3	3	3	3	3	3	3	3	3	3	3
37.	3	3	3	3	3	3	3	3	3	3	3	3	3	3	3
38.	3	3	3	3	3	3	3	3	3	3	3	3	3	3	3
39.	3	3	3	3	5	3	4	3	2	3	3	3	3	4	3
40.	3	3	3	3	3	3	3	3	3	3	3	3	3	3	3
41.	3	3	3	3	3	3	3	3	3	3	3	3	3	3	3
42.	3	3	3	3	3	3	3	3	3	3	3	3	3	3	3
43.	3	3	3	3	3	3	3	4	3	3	3	3	3	4	3
44.	3	3	3	3	3	3	3	3	3	3	3	3	3	4	3
45.	3	3	3	3	3	3	4	3	3	3	3	3	3	4	3
46.	3	3	3	3	3	3	3	3	3	3	3	3	3	3	3
47.	3	3	3	3	3	3	4	3	3	3	3	3	3	3	3
48.	3	3	3	3	3	3	3	3	3	3	3	3	3	3	3
49.	3	3	3	3	3	3	2	3	5	3	3	3	3	3	3

<b>50.</b>	3	3	3	3	3	3	3	3	3	3	3	3	3	3	3
<b>51.</b>	3	3	3	3	3	3	3	3	3	3	3	3	3	3	3
<b>52.</b>	3	3	3	3	3	3	3	3	3	3	3	3	3	3	3
<b>53.</b>	3	3	3	3	3	3	3	3	3	3	3	3	3	3	3





No	Btr16	Btr17	Btr18	Btr19	Btr20	Btr21	Btr22	Btr23	Btr24	Btr25	Btr26	Btr27	Btr28	Btr29	Btr30
1.	3	3	3	3	3	3	3	3	3	4	3	4	3	3	4
2.	3	3	3	3	3	3	3	3	3	3	3	3	3	3	3
3.	3	3	3	3	3	3	3	3	3	3	3	3	3	3	2
4.	3	3	3	3	3	3	3	3	3	3	3	3	3	3	3
5.	3	3	3	3	3	3	3	3	3	3	3	3	3	3	3
6.	3	3	3	3	3	3	3	3	3	3	3	3	3	3	3
7.	3	3	3	3	3	3	3	3	3	3	3	3	3	3	3
8.	3	3	3	3	3	3	3	3	3	3	3	3	4	3	3
9.	3	3	3	3	3	3	3	3	3	3	3	3	1	3	4
10.	3	3	3	3	3	3	3	3	3	3	3	3	2	3	4
11.	3	3	3	3	3	3	3	3	3	3	3	3	4	3	3
12.	3	3	3	3	3	3	3	3	3	4	3	3	4	3	3
13.	3	3	3	3	3	3	3	3	3	3	3	3	3	3	3
14.	3	3	3	3	3	3	3	3	3	4	3	3	3	3	4
15.	3	3	3	3	3	3	3	3	3	3	3	3	3	3	4
16.	3	3	3	3	3	3	3	3	3	3	3	3	3	3	4
17.	3	3	3	3	3	3	3	3	3	3	3	3	3	3	3
18.	3	3	3	3	3	3	3	3	3	3	3	3	3	3	3
19.	3	3	3	3	3	3	3	3	3	3	3	3	3	3	3
20.	3	3	3	3	3	3	4	4	3	4	3	3	3	3	4
21.	3	3	3	3	3	3	3	3	3	3	4	3	2	4	3
22.	3	3	3	3	3	3	3	3	5	5	3	3	3	3	5
23.	3	3	3	3	3	3	3	3	3	3	3	3	4	3	3
24.	3	3	3	3	3	3	3	3	3	3	3	3	3	3	3
25.	3	3	3	3	3	3	3	3	3	3	3	3	4	3	3
26.	3	3	3	3	3	3	3	3	3	4	3	3	3	3	4

27.	3	3	3	3	3	3	3	3	3	3	4	3	4	3	3
28.	3	3	3	3	3	3	5	3	2	4	4	5	1	3	4
29.	3	3	3	3	3	3	3	3	3	3	3	3	3	4	3
30.	3	3	2	3	3	3	5	3	2	5	3	5	1	3	4
31.	3	3	3	3	3	3	3	3	5	5	3	3	5	3	5
32.	3	3	4	3	3	3	3	3	5	5	3	3	2	5	5
33.	3	4	1	3	4	1	3	3	3	3	3	4	3	3	3
34.	3	4	1	3	4	1	3	3	3	3	3	4	3	3	3
35.	3	3	3	3	3	3	3	3	3	4	3	3	3	3	4
36.	3	3	3	3	3	3	3	3	5	5	3	3	5	3	5
37.	3	3	3	3	3	3	3	3	3	2	1	3	2	3	2
38.	3	3	3	3	3	3	4	4	4	4	4	4	4	4	4
39.	2	3	4	3	3	3	4	3	3	2	2	3	2	3	4
40.	3	3	3	3	3	3	3	3	3	5	4	3	3	3	3
41.	3	3	4	3	3	3	4	3	2	4	3	3	4	3	1
42.	3	3	3	3	3	3	3	3	4	5	3	3	3	3	4
43.	4	3	3	3	3	3	3	3	3	4	3	4	4	3	4
44.	3	3	3	3	3	3	3	3	2	5	3	3	3	3	1
45.	3	3	3	3	3	3	3	3	4	4	4	4	4	4	3
46.	3	3	3	3	3	3	3	3	3	5	3	3	3	3	4
47.	3	3	3	3	3	3	3	3	3	3	3	3	3	3	3
48.	3	3	3	3	3	3	3	3	4	3	3	3	3	3	3
49.	2	3	2	2	3	2	2	1	1	1	1	1	1	3	1
50.	3	3	3	3	3	3	3	3	4	3	3	3	3	3	3
51.	3	3	3	3	3	3	3	3	3	3	3	3	3	3	3
52.	3	3	3	3	3	3	3	3	4	3	3	3	3	4	3
53.	3	3	5	3	3	3	3	3	4	3	3	3	3	3	3

No	Btr31	Btr32	Btr33	Btr34	Btr35	Btr36	Btr37	Btr38	Btr39	Btr40	Btr41	Btr42	Btr43	Btr44	Btr45
1.	3	3	2	3	3	2	3	3	4	3	1	3	3	3	3
2.	3	3	3	3	3	3	3	3	1	3	1	3	3	3	3
3.	3	2	3	3	3	3	3	3	3	3	3	3	3	3	3
4.	3	3	3	3	3	3	3	4	3	3	3	3	3	3	3
5.	3	3	3	3	3	3	3	4	3	3	3	3	3	3	3
6.	3	3	3	3	3	3	3	4	3	3	3	3	3	3	3
7.	3	3	3	3	3	4	3	3	3	3	3	3	3	3	3
8.	3	3	3	3	3	3	3	3	3	3	4	3	3	3	3
9.	3	3	3	3	3	4	3	3	3	3	3	3	3	3	3
10.	3	3	3	3	3	3	3	3	3	3	3	3	3	3	3
11.	3	3	3	3	3	3	3	3	3	3	3	3	3	3	3
12.	3	3	3	3	3	3	3	3	3	3	3	3	3	3	3
13.	3	3	3	3	3	4	3	3	3	3	3	3	3	3	3
14.	3	3	4	3	3	4	3	3	3	3	4	3	3	3	3
15.	3	3	3	3	3	3	3	4	3	3	4	3	3	4	3
16.	3	3	3	3	3	4	3	4	3	3	3	3	3	3	3
17.	3	3	3	3	3	3	3	3	3	3	3	3	3	3	3
18.	3	3	3	3	3	3	3	3	3	3	3	2	3	3	3
19.	3	3	3	3	3	3	3	3	3	3	3	3	3	3	3
20.	4	3	4	3	3	2	3	4	3	4	3	3	3	4	3

21.	3	3	3	3	3	3	3	3	3	3	3	3	3	4	3
22.	3	3	5	3	3	5	5	5	3	3	3	3	5	3	3
23.	3	3	3	3	3	5	3	3	3	3	3	3	3	3	3
24.	3	3	3	3	3	3	3	3	3	3	3	3	3	3	3
25.	3	3	4	3	3	4	3	3	3	3	3	3	3	3	3
26.	3	3	3	3	3	3	3	3	3	3	3	3	3	3	3
27.	3	3	3	3	3	4	3	3	3	3	3	3	3	3	3
28.	2	3	3	3	2	3	3	3	2	3	1	2	2	2	3
29.	3	3	3	3	3	4	3	3	3	3	3	3	3	3	3
30.	2	3	3	3	3	4	3	3	3	3	1	2	4	2	3
31.	3	3	5	3	3	3	3	3	3	3	3	3	5	3	3
32.	3	3	3	3	5	3	3	5	3	3	4	3	4	2	3
33.	3	4	3	3	3	3	4	3	3	3	3	3	4	3	4
34.	3	4	3	3	3	3	4	3	3	3	3	3	4	3	4
35.	3	3	3	3	3	3	3	3	3	3	3	3	3	3	3
36.	3	3	5	3	3	3	3	3	3	3	3	3	5	3	3
37.	3	3	3	3	3	2	3	3	3	3	3	3	3	3	3
38.	4	3	3	3	5	4	4	3	3	3	4	3	3	3	3
39.	3	3	2	3	2	2	4	3	2	3	2	3	2	2	2
40.	3	3	3	3	3	5	3	3	3	3	3	3	3	3	2
41.	2	3	3	3	3	4	3	4	3	3	3	3	4	3	3
42.	3	3	4	3	3	3	3	2	3	3	3	3	4	3	3

43.	3	3	3	3	4	2	3	4	4	3	4	3	3	4	3
44.	4	3	4	3	3	5	3	3	3	3	3	5	4	3	3
45.	3	4	4	3	4	2	3	3	3	3	4	3	4	3	3
46.	4	3	3	3	3	5	4	5	3	3	5	3	3	3	3
47.	3	3	3	3	3	4	3	3	3	3	3	3	3	4	3
48.	3	3	4	3	3	4	3	3	4	3	3	3	3	3	3
49.	3	3	3	3	3	2	2	2	2	3	2	3	3	3	3
50.	3	3	4	3	3	3	3	3	3	3	3	3	3	3	3
51.	3	3	3	3	3	3	3	3	3	3	3	3	3	3	3
52.	3	3	3	3	3	3	3	3	3	3	3	3	3	3	3
53.	3	3	4	3	3	3	3	3	3	3	4	3	3	4	3



No	Btr46	Btr47	Btr48	Btr49	Btr50	Btr51	Btr52	Btr53	Btr54	Btr55	Btr56	Btr57	Btr58	Btr59	Btr60
1.	3	3	3	4	3	2	3	2	2	3	3	3	3	2	3
2.	3	3	3	3	4	3	3	4	3	3	4	2	3	3	3
3.	3	3	3	3	2	3	3	2	3	3	3	3	3	3	3
4.	3	3	3	3	3	3	3	4	3	3	3	3	3	3	3
5.	3	3	3	3	3	3	3	4	3	3	3	3	3	3	3
6.	3	3	3	3	3	3	3	4	3	3	3	3	3	3	3
7.	3	3	3	3	5	3	3	3	3	3	3	3	3	5	3
8.	3	3	4	4	3	3	3	4	3	3	3	4	3	3	3
9.	3	3	3	3	4	3	4	2	3	3	3	3	3	1	3
10.	3	2	2	3	4	4	2	2	3	2	3	3	3	3	3
11.	3	3	3	3	3	3	3	4	3	3	3	3	3	3	3
12.	3	3	3	3	3	3	3	3	3	3	3	3	3	3	3
13.	3	3	3	3	3	3	3	3	3	3	3	3	3	2	3
14.	3	3	3	3	3	3	3	3	3	4	3	3	3	3	3
15.	3	3	3	4	4	3	3	4	3	3	3	3	3	3	3
16.	3	3	3	3	3	3	3	4	3	3	3	4	3	3	3
17.	3	3	3	3	3	3	3	3	3	3	3	3	3	3	3
18.	3	3	2	2	2	3	2	2	3	2	3	2	3	3	3
19.	3	3	5	3	3	3	3	3	3	3	3	3	3	3	3
20.	3	4	3	4	2	4	3	2	2	4	3	2	3	1	3

21.	3	2	3	2	3	3	3	4	3	3	4	3	3	2	3
22.	5	3	2	5	5	3	5	5	3	3	5	3	5	3	5
23.	3	3	3	3	5	3	3	5	4	3	4	3	3	4	3
24.	3	4	3	4	5	3	4	5	3	3	5	3	4	5	3
25.	3	3	3	3	4	3	3	4	4	3	3	3	3	4	3
26.	3	3	3	3	3	3	3	4	3	3	3	3	3	3	3
27.	3	4	4	3	4	3	3	4	3	3	4	3	3	3	3
28.	3	4	2	2	2	2	2	2	3	2	2	2	3	3	3
29.	3	4	4	3	4	3	3	3	4	3	3	4	3	3	2
30.	3	4	2	2	2	3	2	3	3	2	2	2	3	3	3
31.	3	3	3	3	4	3	3	4	3	4	3	3	3	3	3
32.	3	2	2	2	3	3	3	2	3	3	3	3	4	3	3
33.	3	3	3	3	3	3	3	3	3	3	3	3	3	3	3
34.	3	3	3	3	3	3	3	3	3	3	3	3	3	4	3
35.	3	3	4	3	3	3	3	3	3	3	3	3	3	3	3
36.	3	3	3	3	4	3	3	4	3	4	3	3	3	1	3
37.	3	3	3	5	1	3	3	5	3	3	3	5	5	3	3
38.	3	3	3	3	2	3	3	2	3	3	3	3	3	3	3
39.	3	3	2	2	4	4	2	1	3	3	2	4	4	1	3
40.	3	3	3	5	3	3	3	1	3	3	3	3	5	1	3
41.	3	3	3	2	3	3	3	4	3	3	2	2	3	3	3

42.	3	3	4	4	3	3	4	3	3	3	3	3	4	3	3
43.	3	3	3	3	3	3	3	3	3	3	3	3	3	3	4
44.	3	3	4	2	5	3	4	5	3	4	4	5	5	3	3
45.	3	3	3	4	4	3	3	2	3	3	4	2	4	2	3
46.	3	3	3	5	3	3	2	3	3	3	3	3	5	4	3
47.	3	3	1	3	3	3	3	3	3	3	3	3	3	3	3
48.	3	3	4	3	4	3	3	4	3	3	3	3	3	3	3
49.	3	3	3	3	3	3	2	2	2	2	2	2	2	2	3
50.	3	3	2	4	3	3	3	3	3	3	3	3	3	3	3
51.	3	3	2	3	3	3	3	3	3	3	3	3	3	3	3
52.	3	3	4	3	4	3	3	5	5	3	5	3	5	3	3
53.	3	3	4	4	3	3	3	5	3	3	3	3	3	3	3





<b>No</b>	<b>Btr61</b>	<b>Btr62</b>	<b>Btr63</b>	<b>Btr64</b>	<b>Btr65</b>	<b>Total</b>
<b>1.</b>	3	3	1	4	2	<b>188</b>
<b>2.</b>	4	2	2	3	1	<b>190</b>
<b>3.</b>	3	2	3	2	3	<b>189</b>
<b>4.</b>	3	3	3	3	3	<b>197</b>
<b>5.</b>	3	3	3	3	3	<b>197</b>
<b>6.</b>	3	3	3	3	3	<b>197</b>
<b>7.</b>	3	3	3	3	3	<b>200</b>
<b>8.</b>	3	4	4	3	3	<b>203</b>
<b>9.</b>	4	3	3	3	3	<b>195</b>
<b>10.</b>	2	3	3	2	3	<b>190</b>
<b>11.</b>	3	4	3	3	3	<b>198</b>
<b>12.</b>	3	4	3	3	3	<b>198</b>
<b>13.</b>	3	3	3	3	3	<b>195</b>
<b>14.</b>	3	4	3	3	3	<b>202</b>
<b>15.</b>	3	4	3	3	3	<b>203</b>
<b>16.</b>	4	4	3	3	3	<b>202</b>
<b>17.</b>	3	3	2	3	3	<b>194</b>
<b>18.</b>	3	2	3	2	3	<b>185</b>
<b>19.</b>	3	3	3	3	3	<b>199</b>
<b>20.</b>	3	2	2	2	2	<b>197</b>
<b>21.</b>	3	3	4	3	3	<b>198</b>
<b>22.</b>	5	5	4	5	5	<b>235</b>
<b>23.</b>	3	3	2	3	3	<b>204</b>
<b>24.</b>	5	3	4	3	5	<b>212</b>
<b>25.</b>	3	4	4	3	3	<b>204</b>
<b>26.</b>	3	3	3	4	3	<b>199</b>
<b>27.</b>	3	4	4	3	4	<b>206</b>
<b>28.</b>	2	2	2	2	2	<b>178</b>
<b>29.</b>	1	3	3	3	4	<b>200</b>
<b>30.</b>	2	2	2	2	2	<b>184</b>
<b>31.</b>	5	5	4	5	5	<b>219</b>
<b>32.</b>	4	2	1	2	3	<b>202</b>
<b>33.</b>	3	3	3	3	3	<b>198</b>
<b>34.</b>	3	3	3	3	3	<b>199</b>
<b>35.</b>	3	4	3	3	3	<b>199</b>
<b>36.</b>	5	5	3	5	4	<b>215</b>
<b>37.</b>	5	1	3	1	3	<b>193</b>
<b>38.</b>	2	2	3	3	3	<b>206</b>

<b>39.</b>	4	4	2	2	3	<b>186</b>
<b>40.</b>	3	4	3	3	3	<b>200</b>
<b>41.</b>	4	2	4	4	3	<b>198</b>
<b>42.</b>	3	3	3	3	3	<b>204</b>
<b>43.</b>	3	4	2	4	2	<b>207</b>
<b>44.</b>	5	2	4	2	1	<b>212</b>
<b>45.</b>	3	2	4	3	2	<b>207</b>
<b>46.</b>	3	5	3	3	5	<b>214</b>
<b>47.</b>	3	5	4	3	4	<b>200</b>
<b>48.</b>	3	3	3	3	3	<b>202</b>
<b>49.</b>	2	2	1	2	1	<b>157</b>
<b>50.</b>	3	4	3	4	3	<b>199</b>
<b>51.</b>	3	3	3	3	3	<b>194</b>
<b>52.</b>	5	5	3	3	3	<b>211</b>
<b>53.</b>	5	5	3	3	3	<b>209</b>



<b>No</b>	<b>ZDIS</b>	<b>ZUAS</b>
<b>1.</b>	2,78	2,11
<b>2.</b>	2,96	4,31
<b>3.</b>	2,87	3,21
<b>4.</b>	3,59	2,79
<b>5.</b>	3,59	1,69
<b>6.</b>	3,59	2,53
<b>7.</b>	3,86	2,96
<b>8.</b>	4,13	2,37
<b>9.</b>	3,41	1,94
<b>10.</b>	2,96	2,11
<b>11.</b>	3,68	1,69
<b>12.</b>	3,68	3,8
<b>13.</b>	3,41	1,52
<b>14.</b>	4,04	2,53
<b>15.</b>	4,13	2,11
<b>16.</b>	4,04	3,21
<b>17.</b>	3,32	2,11
<b>18.</b>	2,51	2,53
<b>19.</b>	3,77	2,53
<b>20.</b>	3,59	3,38
<b>21.</b>	3,68	3,46
<b>22.</b>	7,01	3,38
<b>23.</b>	4,22	3,29
<b>24.</b>	4,94	3,29
<b>25.</b>	4,22	2,96
<b>26.</b>	3,77	2,53
<b>27.</b>	4,4	2,96
<b>28.</b>	1,88	2,53
<b>29.</b>	3,86	2,53
<b>30.</b>	2,42	3,8
<b>31.</b>	5,57	3,8
<b>32.</b>	4,04	4,22
<b>33.</b>	3,68	3,38
<b>34.</b>	3,77	2,96
<b>35.</b>	3,77	0,93
<b>36.</b>	5,21	3,29
<b>37.</b>	3,23	3,12
<b>38.</b>	4,4	1,77
<b>39.</b>	2,6	0
<b>40.</b>	3,86	1,94

<b>41.</b>	3,68	3,21
<b>42.</b>	4,22	0,93
<b>43.</b>	4,49	0,34
<b>44.</b>	4,94	2,03
<b>45.</b>	4,49	2,11
<b>46.</b>	5,12	2,53
<b>47.</b>	3,86	1,52
<b>48.</b>	4,04	3,8
<b>49.</b>	0	0,93
<b>50.</b>	3,77	0,76
<b>51.</b>	3,32	2,37
<b>52.</b>	4,85	2,87
<b>53.</b>	4,67	0,43



Lampiran 7

Distribusi Frekuensi

Case Processing Summary

	Cases					
	Included		Excluded		Total	
	N	Percent	N	Percent	N	Percent
ZUAS * ZDIS	53	100,0%	0	0,0%	53	100,0%

Report

ZUAS

ZDIS	Mean	N	Std. Deviation
,00	,9315	1	.
1,88	2,5340	1	.
2,42	3,7991	1	.
2,51	2,5340	1	.
2,60	,0038	1	.
2,78	2,1123	1	.
2,87	3,2087	1	.
2,96	3,2087	2	1,55054
3,23	3,1243	1	.
3,32	2,2388	2	,17891
3,41	1,7328	2	,29818
3,59	2,5972	4	,70014
3,68	3,1075	5	,82073
3,77	1,9436	5	1,01732
3,86	2,2388	4	,63301
4,04	3,4406	4	,73323
4,13	2,2388	2	,17891
4,22	2,3934	3	1,27720
4,40	2,3653	2	,83491
4,49	1,2267	2	1,25236
4,67	,4255	1	.
4,85	2,8713	1	.
4,94	2,6605	2	,89454
5,12	2,5340	1	.
5,21	3,2930	1	.
5,57	3,7991	1	.
7,01	3,3774	1	.
Total	2,4799	53	,99997

**Statistics**

		ZDIS	ZUAS
N	Valid	53	53
	Missing	0	0
Mean		3,8104	2,4799
Median		3,7714	2,5340
Mode		3,68 <sup>a</sup>	2,53
Std. Deviation		,99998	,99997
Variance		1,000	1,000
Minimum		,00	,00
Maximum		7,01	4,31

a. Multiple modes exist. The smallest value is shown

**ZDIS**

	Frequency	Percent	Valid Percent	Cumulative Percent
	,00	1	1,9	1,9
	1,88	1	1,9	3,8
	2,42	1	1,9	5,7
	2,51	1	1,9	7,5
	2,60	1	1,9	9,4
	2,78	1	1,9	11,3
	2,87	1	1,9	13,2
	2,96	2	3,8	17,0
Valid	3,23	1	1,9	18,9
	3,32	2	3,8	22,6
	3,41	2	3,8	26,4
	3,59	4	7,5	34,0
	3,68	5	9,4	43,4
	3,77	5	9,4	52,8
	3,86	4	7,5	60,4
	4,04	4	7,5	67,9
	4,13	2	3,8	71,7
	4,22	3	5,7	77,4

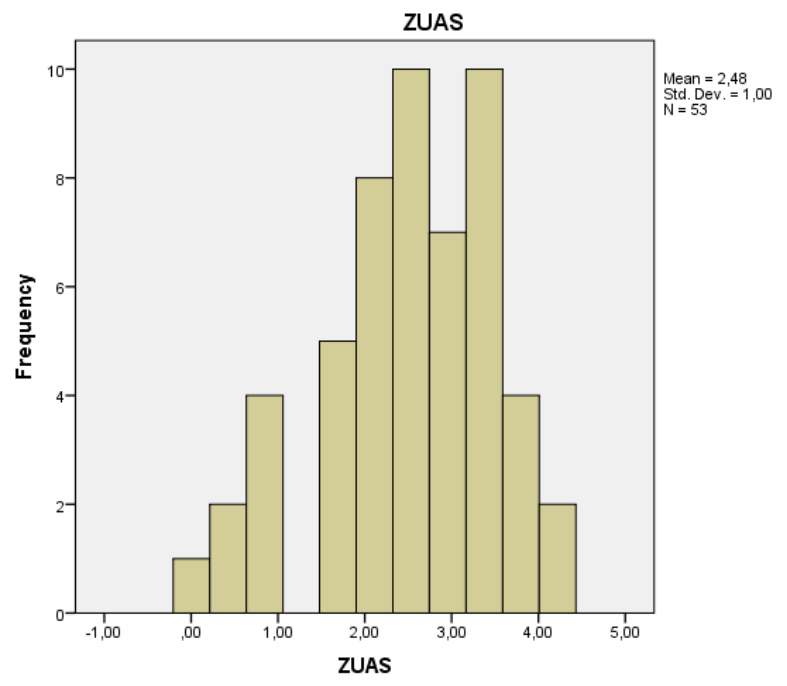
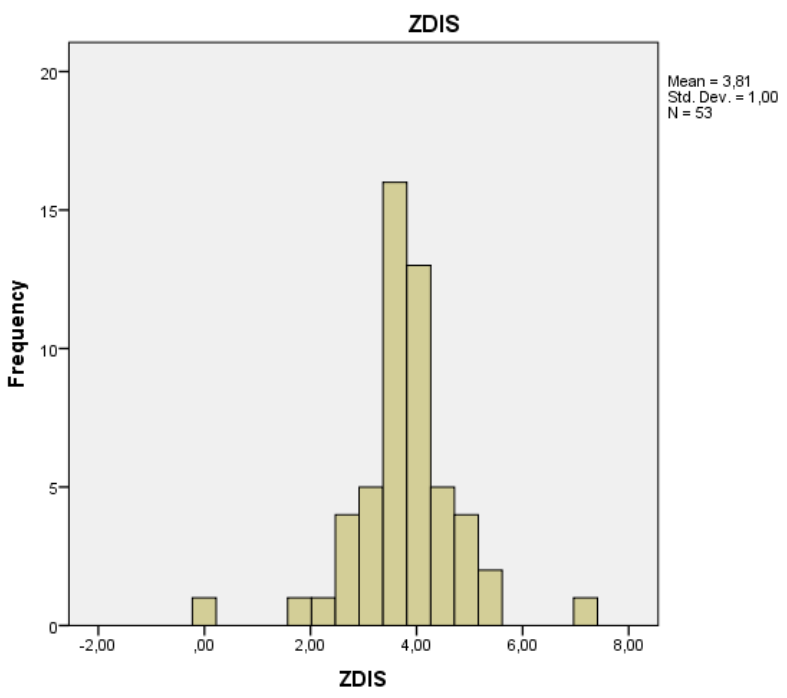
4,40	2	3,8	3,8	81,1
4,49	2	3,8	3,8	84,9
4,67	1	1,9	1,9	86,8
4,85	1	1,9	1,9	88,7
4,94	2	3,8	3,8	92,5
5,12	1	1,9	1,9	94,3
5,21	1	1,9	1,9	96,2
5,57	1	1,9	1,9	98,1
7,01	1	1,9	1,9	100,0
Total	53	100,0	100,0	



**ZUAS**

	Frequency	Percent	Valid Percent	Cumulative Percent
,00	1	1,9	1,9	1,9
,34	1	1,9	1,9	3,8
,43	1	1,9	1,9	5,7
,76	1	1,9	1,9	7,5
,93	3	5,7	5,7	13,2
1,52	2	3,8	3,8	17,0
1,69	2	3,8	3,8	20,8
1,77	1	1,9	1,9	22,6
1,94	2	3,8	3,8	26,4
2,03	1	1,9	1,9	28,3
2,11	5	9,4	9,4	37,7
2,37	2	3,8	3,8	41,5
2,53	8	15,1	15,1	56,6
2,79	1	1,9	1,9	58,5
2,87	1	1,9	1,9	60,4
2,96	4	7,5	7,5	67,9
3,12	1	1,9	1,9	69,8
3,21	3	5,7	5,7	75,5
3,29	3	5,7	5,7	81,1
3,38	3	5,7	5,7	86,8
3,46	1	1,9	1,9	88,7
3,80	4	7,5	7,5	96,2

4,22	1	1,9	1,9	98,1
4,31	1	1,9	1,9	100,0
Total	53	100,0	100,0	





## Lampiran 8

### Uji Analisis Data

#### Hypothesis Test Summary

	Null Hypothesis	Test	Sig.	Decision
1	The distribution of ZDIS is normal with mean 3,81 and standard deviation 1,00.	One-Sample Kolmogorov-Smirnov Test	,188	Retain the null hypothesis.
2	The distribution of ZUAS is normal with mean 2,48 and standard deviation 1,00.	One-Sample Kolmogorov-Smirnov Test	,585	Retain the null hypothesis.

Asymptotic significances are displayed. The significance level is ,05.

#### Correlations

		ZDIS	ZUAS
ZDIS	Pearson Correlation	1	,184
	Sig. (2-tailed)		,186
	N	53	53
ZUAS	Pearson Correlation	,184	1
	Sig. (2-tailed)	,186	
	N	53	53

#### ANOVA Table

			Sum of Squares	df	Mean Square	F	Sig.
ZUAS * ZDIS	Between Groups	(Combined)	31,992	26	1,230	1,599	,119
		Linearity	1,767	1	1,767	2,297	,142
		Deviation from Linearity	30,225	25	1,209	1,571	,129
	Within Groups		20,005	26	,769		
	Total		51,997	52			

#### Measures of Association

	R	R Squared	Eta	Eta Squared
ZUAS * ZDIS	,184	,034	,784	,615

## Lampiran 9

### Dokumentasi





## RIWAYAT HIDUP



Meilina Yunda Dewi lahir di Banyuwangi, Jawa Timur pada tanggal 16 Mei 1998. Penulis lahir dari pasangan suami istri Bapak Boiman dan Ibu Lasmini. Penulis berkebangsaan Indonesia dan beragama Hindu. Kini penulis beralamat di Desa Purwoasri, Kecamatan Tegaldlimo, Kabupaten Banyuwangi, Provinsi Jawa Timur.

Penulis menyelesaikan pendidikan dasar di SD Negeri 3 Purwoasri, Banyuwangi dan lulus pada tahun 2009. Kemudian penulis melanjutkan pendidikan di SMP Negeri 1 Tegaldlimo dan lulus pada tahun 2014. Pada tahun 2016 penulis lulus dari SMA Negeri 1 Tegaldlimo dan melanjutkan pendidikannya ke S1 Program Studi Pendidikan Pancasila dan Kewarganegaraan (PPKn) di Universitas Pendidikan Ganesha. Pada semester akhir tahun ajaran 2019/2020 penulis telah menyelesaikan Skripsi yang berjudul “Korelasi Antara Disiplin Siswa Dalam Mematuhi Tata Tertib Sekolah Dengan Hasil Belajar PPKn Di MTs At-Taufiq Singaraja”.

