

# LAMPIRAN



## Lampiran 1. Surat Izin Penelitian



**KEMENTERIAN PENDIDIKAN, KEBUDAYAAN, RISET,  
DAN TEKNOLOGI  
UNIVERSITAS PENDIDIKAN GANESHA  
FAKULTAS EKONOMI**

Jalan Udayana No. 11 Singaraja-Bali. Telepon : (0362) 26830  
Email : [feundiksha@email.com](mailto:feundiksha@email.com) Website : <http://www.fe.undiksha.ac.id/>

8 November 2023

Nomor : 2077/UN48.13.1/DL/2023  
Lamp. :  
Hal : *Permohonan Data Penelitian*

Kepada Yth. **Direktur Dywik Bank Sampah**  
di tempat.

Dengan hormat, yang bertanda tangan dibawah ini Wakil Dekan I Fakultas Ekonomi Universitas Pendidikan Ganesha menerangkan bahwa mahasiswa/i tersebut dibawah ini :

Nama : Ni Kadek Indah Parwati  
NIM. : 2017041055  
Fakultas : Ekonomi  
Program Studi : Manajemen

bermaksud mengadakan penelitian lapangan untuk menempuh atau menyusun tugas akhir, skripsi dan melengkapi tugas lainnya. Sehubungan dengan hal tersebut, kami mohon ijin agar mahasiswa kami dapat diterima dan diberikan data ditempat yang Bapak / Ibu pimpin.]

Demikian surat ini kami buat agar bisa digunakan sebagaimana mestinya. Atas perhatian dan kerjasamanya, kami sampaikan terima kasih.

a.n Dekan,  
Wakil Dekan I  
Fakultas Ekonomi Undiksha,



Dr. Dra. Ni Made Suci, M.Si.  
NIP. 196810291993032001



- Catatan :
- UU ITE No. 11 Tahun 2008 Pasal 5 ayat 1 "Informasi Elektronik dan/atau Dokumen Elektronik dan/atau hasil cetaknya merupakan alat bukti hukum yang sah"
  - Dokumen ini tertanda ditandatangani secara elektronik menggunakan sertifikat elektronik yang diterbitkan BsE
  - Surat ini dapat dibuktikan keasliannya dengan menggunakan *qr code* yang telah tersedia

## Lampiran 2. Kuesioner



**UNIVERSITAS PENDIDIKAN GANESHA**  
**FAKULTAS EKONOMI**  
**JURUSAN MANAJEMEN**  
**PROGRAM STUDI S1 MANAJEMEN**

---

Kepada

Yth. Bapak/Ibu, Saudara/i

Hal : Pengisian Kuesioner

Dengan Hormat,

Dalam rangka menyelesaikan studi di Universitas Pendidikan Ganesha, Fakultas ekonomi, Program Studi S1 Manajemen, dengan ini Saya bermaksud untuk mengajukan kuesioner dalam rangka pengumpulan data yang selanjutnya akan dianalisis untuk kepentingan penyusunan skripsi dengan judul **“Pengaruh Motivasi Kerja dan Kompensasi Terhadap Kinerja Karyawan Dywik Bank Sampah di Kabupaten Bangli”**. Kuesioner dalam penelitian ini bersifat akademik dan bukan untuk dipublikasikan. Data identitas akan saya jaga kerahasiaannya dan tidak akan mempengaruhi pekerjaan yang dilakukan di tempat kerja. Mohon kesediaan Bapak/Ibu, Saudara/i untuk bisa meluangkan waktu dalam pengisian kuesioner ini. Atas perhatian dan kesediaan Bapak/Ibu, Saudara/i mengisi kuesioner ini, saya ucapkan terimakasih.

Singaraja, 18 Januari 2024

Peneliti,

Ni Kadek Indah Parwati  
NIM. 2017041055

### A. Identitas Responden

Nama :  
 Jenis Kelamin :  
 Usia :

### B. Petunjuk Pengisian Kuesioner

1. Dibawah ini disajikan beberapa pernyataan, dimohonkan kepada Bapak/Ibu responden untuk menanggapi setiap butir pernyataan tersebut.
2. Pernyataan-pernyataan dibawah ini mohon diisi dengan jujur dan sesuai dengan keadaan dan kenyataan yang sebenarnya.
3. Berilah tanda (√) pada kolom jawaban yang sesuai dengan setiap pernyataan di bawah ini, terdapat 5 (lima) pilihan jawaban sebagai berikut:
  - 1) Sangat Setuju (SS)
  - 2) Setuju (S)
  - 3) Netral (N)
  - 4) Tidak Setuju (TS)
  - 5) Sangat Tidak Setuju (STS)

### C. Draft Pernyataan

#### Pernyataan Berikut Berhubungan Dengan Variabel Kinerja Karyawan

No	Pernyataan	SS	S	N	TS	STS
		5	4	3	2	1
<b>A</b>	<b>Kualitas dan Kuantitas</b>					
1	Dapat menyelesaikan pekerjaan yang dibebankan.					
2	Dapat menyelesaikan pekerjaan dengan kualitas yang baik.					
<b>B</b>	<b>Waktu kerja</b>					
3	Dapat menyelesaikan pekerjaan dengan tepat waktu.					
4	Dapat bekerja sesuai dengan prosedur dan sesuai dengan jadwal pekerjaan					
<b>C</b>	<b>Kemampuan kerja sama</b>					
5	Dapat berkomunikasi dengan baik guna meningkatkan efisiensi bekerja dengan rekan kerja.					
6	Dapat bekerja sama dengan rekan kerja dalam menyelesaikan pekerjaan.					

**Pernyataan Berikut Berhubungan Dengan Variabel Motivasi Kerja**

No	Pernyataan	SS	S	N	TS	STS
		5	4	3	2	1
<b>A</b>	<b>Tanggung Jawab</b>					
1	Tugas dan tanggung jawab yang diberikan sesuai dengan kemampuan yang dimiliki.					
2	Memberikan usaha yang terbaik untuk menyelesaikan tanggungjawab yang diberikan perusahaan.					
<b>B</b>	<b>Kebutuhan Rasa Aman dan Keselamatan</b>					
3	Perusahaan memberikan jaminan keselamatan dalam menjalankan tugas sehari-hari.					
4	Perusahaan menjamin keselamatan dan kesehatan dengan peralatan kerja yang lengkap.					
<b>C</b>	<b>Pengakuan atas Kinerja</b>					
5	Mendapatkan pengakuan dari atasan ketika mampu menyelesaikan pekerjaan dengan baik.					
6	Mendapatkan dukungan dari rekan kerja dalam menyelesaikan pekerjaan.					

**Pernyataan Berikut Berhubungan Dengan Variabel Kompensasi**

No	Pernyataan	SS	S	N	TS	STS
		5	4	3	2	1
<b>A</b>	<b>Gaji pokok</b>					
1	Gaji yang diberikan sesuai dengan yang diharapkan.					
2	Perusahaan memberikan gaji sesuai dengan tingkat kinerja yang dihasilkan					
<b>B</b>	<b>Tunjangan</b>					
3	Perusahaan memberikan tunjangan diluar gaji kepada seluruh karyawan.					
4	Tunjangan yang diberikan sesuai dengan beban kerja yang dikerjakan.					
<b>C</b>	<b>Bonus</b>					
5	Bonus yang diberikan perusahaan meningkatkan semangat dalam bekerja.					
6	Perusahaan memberikan bonus apabila pekerjaan diselesaikan memenuhi target yang ditentukan.					

D	Fasilitas Kerja					
7	Fasilitas kerja yang diberikan sesuai dengan yang diharapkan					
8	Menggunakan fasilitas kerja yang diberikan dengan baik, efisien dan optimal.					

### Lampiran 3. Tabulasi Data Sampel Kecil

#### 1. Tabulasi Data Variabel Motivasi Kerja

NO	Motivasi Kerja						Total
	X1.1	X1.2	X1.3	X1.4	X1.5	X1.6	
1	4	5	4	4	5	3	25
2	4	4	4	4	4	4	24
3	4	5	4	5	5	4	27
4	5	4	4	4	3	4	24
5	4	3	4	4	3	2	20
6	4	5	4	4	5	5	27
7	5	3	4	4	3	4	23
8	3	4	3	4	4	4	22
9	2	3	2	4	3	4	18
10	2	3	3	4	3	3	18
11	2	2	4	2	2	2	14
12	2	3	3	4	3	3	18
13	2	3	4	4	3	3	19
14	4	4	4	3	4	3	22
15	4	4	4	4	4	1	21
16	3	3	3	4	2	4	19
17	4	3	4	4	1	4	20
18	3	4	3	4	3	5	22
19	4	3	4	4	3	2	20
20	4	4	4	4	2	3	21
21	4	4	4	4	4	4	24
22	4	4	4	4	4	4	24
23	4	4	4	4	4	4	24
24	3	5	3	4	5	3	23
25	4	4	4	4	4	1	21
26	5	4	4	4	3	4	24
27	4	4	4	3	4	3	22
28	4	4	4	4	4	4	24
29	5	4	5	4	4	4	26
30	4	4	4	3	4	3	22

## 2. Tabulasi Data Variabel Kompensasi

NO	Kompensasi								Total
	X2.1	X2.2	X2.3	X2.4	X2.5	X2.6	X2.7	X2.8	
1	3	3	3	3	2	2	2	2	20
2	4	4	4	3	4	3	4	4	30
3	2	3	3	3	2	2	2	2	19
4	3	3	3	3	3	3	3	3	24
5	4	3	3	3	2	2	2	2	21
6	3	3	3	3	4	3	3	4	26
7	3	3	3	3	2	2	2	2	20
8	3	3	3	2	2	2	2	2	19
9	2	2	2	2	2	2	2	2	16
10	2	2	2	2	2	2	2	4	18
11	4	3	3	3	3	3	3	3	25
12	2	2	2	3	2	2	2	2	17
13	4	4	4	4	4	4	4	3	31
14	3	3	3	3	4	2	2	3	23
15	3	3	3	3	3	3	3	3	24
16	3	2	2	3	2	2	2	3	19
17	3	4	3	4	4	4	4	4	30
18	3	4	2	3	3	3	3	3	24
19	4	4	3	3	3	3	3	3	26
20	4	3	3	1	2	3	4	2	22
21	4	4	3	4	4	1	4	4	28
22	3	4	4	4	3	3	3	3	27
23	4	4	3	4	3	3	4	3	28
24	2	3	4	3	3	3	3	3	24
25	2	2	4	2	3	2	3	3	21
26	3	3	3	3	3	3	3	3	24
27	3	3	2	2	2	2	2	2	18
28	3	3	3	3	3	3	3	3	24
29	4	4	3	3	3	3	3	3	26
30	3	3	3	3	3	3	2	3	23

## 3. Tabulasi Data Variabel Kinerja Karyawan

NO	Kinerja Karyawan						Total
	Y.1	Y.2	Y.3	Y.4	Y.5	Y.6	
1	3	3	3	3	3	3	18
2	3	4	3	4	4	3	21

3	2	3	3	4	3	2	17
4	1	2	3	3	3	1	13
5	3	3	3	3	3	3	18
6	3	3	3	3	3	3	18
7	3	3	3	3	3	3	18
8	3	3	3	3	3	3	18
9	3	3	2	2	2	3	15
10	3	2	2	2	3	3	15
11	3	4	4	4	4	4	23
12	2	2	2	2	3	2	13
13	4	4	4	4	4	4	24
14	2	3	3	4	3	2	17
15	2	3	3	3	3	2	16
16	2	2	2	3	1	2	12
17	4	3	2	3	4	4	20
18	3	3	3	4	4	3	20
19	4	4	4	4	4	4	24
20	3	4	3	4	3	3	20
21	3	4	4	4	4	4	23
22	3	3	3	4	4	3	20
23	3	4	4	4	3	3	21
24	2	3	2	4	3	2	16
25	3	3	3	2	2	3	16
26	4	4	3	4	4	4	23
27	3	3	3	3	3	3	18
28	3	3	2	3	3	3	17
29	4	4	3	4	4	4	23
30	3	3	4	4	4	3	21

#### Lampiran 4. Hasil Uji Instrumen Sampel Kecil

##### A. Hasil Uji Validitas

##### 1. Hasil Uji Validitas Variabel Motivasi Kerja

		Correlations						Motivasi Kerja
		X1.1	X1.2	X1.3	X1.4	X1.5	X1.6	
X1.1	Pearson Correlation	1	.445*	.702**	.196	.230	.137	.718**
	Sig. (2-tailed)		.014	<,001	.298	.221	.470	<,001
	N	30	30	30	30	30	30	30
X1.2	Pearson Correlation	.445*	1	.197	.380*	.803**	.264	.848**





X2.5	Pearson Correlation	.357	.587**	.513**	.579**		1.479**	.667**	.768**	.859**
	Sig. (2-tailed)	.053	<,001	.004	<,001		.007	<,001	<,001	<,001
	N	30	30	30	30	30	30	30	30	30
X2.6	Pearson Correlation	.302	.495**	.382*	.310	.479**		1.578**	.330	.668**
	Sig. (2-tailed)	.105	.005	.037	.095	.007		<,001	.075	<,001
	N	30	30	30	30	30	30	30	30	30
X2.7	Pearson Correlation	.547**	.652**	.501**	.367*	.667**	.578**		1.545**	.846**
	Sig. (2-tailed)	.002	<,001	.005	.046	<,001	<,001		.002	<,001
	N	30	30	30	30	30	30	30	30	30
X2.8	Pearson Correlation	.171	.337	.236	.420*	.768**	.330	.545**	1	.663**
	Sig. (2-tailed)	.367	.069	.210	.021	<,001	.075	.002		<,001
	N	30	30	30	30	30	30	30	30	30
Kompensasi	Pearson Correlation	.627**	.827**	.614**	.672**	.859**	.668**	.846**	.663**	1
	Sig. (2-tailed)	<,001	<,001	<,001	<,001	<,001	<,001	<,001	<,001	
	N	30	30	30	30	30	30	30	30	30

### 3. Hasil Uji Validitas Variabel Kinerja Karyawan

Correlations								
		Y.1	Y.2	Y.3	Y.4	Y.5	Y.6	Kinerja Karyawan
Y.1	Pearson Correlation	1	.636**	.282	.209	.512**	.943**	.766**
	Sig. (2-tailed)		<,001	.130	.268	.004	<,001	<,001
	N	30	30	30	30	30	30	30
Y.2	Pearson Correlation	.636**	1	.650**	.679**	.573**	.708**	.893**
	Sig. (2-tailed)	<,001		<,001	<,001	<,001	<,001	<,001
	N	30	30	30	30	30	30	30
Y.3	Pearson Correlation	.282	.650**	1	.601**	.512**	.402*	.720**
	Sig. (2-tailed)	.130	<,001		<,001	.004	.028	<,001
	N	30	30	30	30	30	30	30
Y.4	Pearson Correlation	.209	.679**	.601**	1	.622**	.274	.710**
	Sig. (2-tailed)	.268	<,001	<,001		<,001	.143	<,001
	N	30	30	30	30	30	30	30

Y.5	Pearson Correlation	.512**	.573**	.512**	.622**	1	.572**	.806**
	Sig. (2-tailed)	.004	<,001	.004	<,001		<,001	<,001
	N	30	30	30	30	30	30	30
Y.6	Pearson Correlation	.943**	.708**	.402*	.274	.572**	1	.832**
	Sig. (2-tailed)	<,001	<,001	.028	.143	<,001		<,001
	N	30	30	30	30	30	30	30
Kinerja Karyawan	Pearson Correlation	.766**	.893**	.720**	.710**	.806**	.832**	1
	Sig. (2-tailed)	<,001	<,001	<,001	<,001	<,001	<,001	
	N	30	30	30	30	30	30	30

## B. Hasil Uji Reliabilitas

### 1. Hasil Uji Reliabilitas Variabel Motivasi Kerja

Case Processing Summary			
		N	%
Cases	Valid	30	100.0
	Excluded <sup>a</sup>	0	.0
	Total	30	100.0

a. Listwise deletion based on all variables in the procedure.

Reliability Statistics	
Cronbach's Alpha	N of Items
.656	6

### 2. Hasil Uji Reliabilitas Variabel Kompensasi

Case Processing Summary			
		N	%
Cases	Valid	30	100.0
	Excluded <sup>a</sup>	0	.0
	Total	30	100.0

Reliability Statistics	
Cronbach's Alpha	N of Items
.871	8

### 3. Hasil Uji Reliabilitas Variabel Kinerja Karyawan

Case Processing Summary			
		N	%
Cases	Valid	30	100.0
	Excluded <sup>a</sup>	0	.0
	Total	30	100.0

Reliability Statistics	
Cronbach's Alpha	N of Items
.876	6

#### Lampiran 5. Data Responden Penelitian

No	Nama	Jenis Kelamin	Pendidikan Terakhir	Umur	Masa Kerja
1	Ni Luh Mayoni	P	SMP	47	10 Tahun
2	I Nengah Subagia	L	SD	57	10 Tahun
3	Ni Nengah Puji	P	SD	62	10 Tahun
4	I Nyoman Nurada	L	SD	50	10 Tahun
5	Ni Nengah Jepun	P	SD	45	10 Tahun
6	Ni Nengah Lemon	P	SD	52	7 Tahun
7	Ni Ketut Kerti	P	SD	55	4 Tahun
8	Sang Ayu Nyoman Nantri	P	SMP	38	10 Tahun
9	Ni Nyoman Rinten	P	SD	67	5 Tahun
10	Ni Wayan Rinteg	P	SMP	53	3 Tahun
11	Ni Nyoman Rudu	P	SD	50	8 Tahun
12	Ketut Tarmi	P	SD	52	4 Tahun
13	I Ketut Sudanta	L	SD	44	5 Tahun
14	Ni Wayan Wardani	P	SMP	39	4 Tahun
15	Sang Ayu Suartini	P	SMP	40	5 Tahun
16	Ni Wayan Murni	P	SD	64	7 Tahun
17	I Nyoman Purna	L	SMP	61	5 Tahun
18	Ni Nyoman Tanjung	P	SD	50	4 Tahun
19	Ni Made Sukajati	P	SD	55	10 Tahun
20	Ni Wayan Losin	P	SMP	37	7 Tahun
21	I Nengah Kandia	L	SD	58	5 Tahun
22	I Ketut Parta	L	SD	60	7 Tahun
23	Ni Nengah Suri	P	SD	59	6 Tahun
24	Ni Nyoman Renyin	P	SD	60	5 Tahun
25	Ni Ketut Darmi	P	SMP	44	10 Tahun
26	Ni Nengah Tampi	P	SD	66	10 Tahun
27	I Wayan Sindu	L	SMP	36	10 Tahun
28	I Wayan Ariana	L	SD	43	8 Tahun
29	I Komang Juliarta	L	SD	35	3 Tahun
30	I Wayan Yasa	L	SD	63	2 Tahun
31	I Komang Gunawan	L	SMP	22	2 Tahun
32	I Nengah Juniartawan	L	SD	31	2 Tahun

## Lampiran 6. Hasil Data Kuesioner

### 1. Hasil Data Kuesioner Variabel Motivasi Kerja (X1)

NO	Motivasi Kerja						Total
	X1.1	X1.2	X1.3	X1.4	X1.5	X1.6	
1	3	1	1	3	3	3	14
2	4	4	3	4	4	4	23
3	4	3	2	3	3	3	18
4	4	3	2	2	3	3	17
5	4	4	3	4	5	4	24
6	4	2	2	3	3	3	17
7	3	4	3	4	2	3	19
8	4	4	4	2	4	4	22
9	4	4	4	4	4	4	24
10	4	4	4	4	3	3	22
11	4	5	2	3	5	3	22
12	2	2	3	2	3	3	15
13	4	4	4	4	4	4	24
14	3	3	2	3	3	3	17
15	4	4	4	5	4	3	24
16	3	2	2	3	4	3	17
17	4	4	4	4	4	3	23
18	5	5	5	5	5	5	30
19	4	4	4	4	4	4	24
20	4	4	4	4	4	4	24
21	5	5	4	4	4	4	26
22	4	4	4	3	2	4	21
23	4	4	4	4	4	4	24
24	3	3	3	3	4	3	19
25	4	4	2	4	5	5	24
26	5	5	3	5	5	5	28
27	4	4	1	5	5	5	24
28	4	4	4	4	4	4	24
29	5	4	4	5	5	5	28
30	3	2	2	3	4	4	18
31	4	4	3	3	3	3	20
32	4	4	4	4	4	4	24

### 2. Hasil Data Kuesioner Variabel Kompensai (X2)

No	Kompensasi								Total
	X2.1	X2.2	X2.3	X2.4	X2.5	X2.6	X2.7	X2.8	
1	3	3	3	3	2	3	1	2	20

2	5	5	5	5	5	5	5	5	40
3	3	4	3	3	4	3	3	3	26
4	3	3	3	3	3	3	2	3	23
5	4	4	4	4	4	4	4	4	32
6	3	4	3	3	3	3	4	4	27
7	4	3	4	3	4	4	4	3	29
8	4	4	4	4	4	4	4	4	32
9	4	5	5	4	3	3	4	3	31
10	3	4	4	4	4	4	3	4	30
11	5	5	5	5	5	5	5	5	40
12	2	4	3	3	3	3	2	2	22
13	4	4	4	4	4	4	4	4	32
14	3	4	3	4	3	3	2	3	25
15	4	3	4	4	4	4	5	4	32
16	4	4	4	4	3	3	3	3	28
17	4	4	5	4	4	4	5	4	34
18	5	5	5	5	5	5	5	5	40
19	4	4	4	4	4	4	4	4	32
20	4	4	4	4	3	3	4	3	29
21	4	5	5	3	3	4	5	3	32
22	4	5	4	5	4	4	5	3	34
23	4	4	4	4	4	4	4	4	32
24	3	3	4	4	4	4	4	4	30
25	4	3	4	5	5	5	5	5	36
26	5	5	5	5	5	5	5	5	40
27	4	5	5	5	5	5	5	5	39
28	4	4	4	4	4	4	4	5	33
29	5	5	5	5	5	5	5	5	40
30	3	5	3	4	4	4	3	4	30
31	4	3	3	4	4	4	3	3	28
32	5	5	5	4	4	4	5	4	36

### 3. Hasil Data Kuesioner Variabel Kinerja Karyawan (Y)

No	Kinerja Karyawan						Total
	Y.1	Y.2	Y.3	Y.4	Y.5	Y.6	
1	3	3	3	4	3	3	19
2	5	5	5	5	5	5	30
3	4	4	3	3	3	3	20
4	3	3	2	3	3	3	17
5	4	4	4	4	4	4	24
6	4	4	3	3	3	3	20

7	4	4	4	2	2	4	20
8	4	4	4	4	4	4	24
9	5	5	5	3	4	4	26
10	4	4	3	4	3	4	22
11	5	4	4	5	3	2	23
12	4	3	2	3	3	3	18
13	4	4	5	4	4	4	25
14	4	4	3	3	3	3	20
15	4	5	4	4	5	4	26
16	4	3	3	4	4	3	21
17	4	4	4	4	4	5	25
18	5	4	3	4	4	5	25
19	4	4	4	4	4	4	24
20	5	4	4	4	4	4	25
21	4	4	3	5	5	5	26
22	2	4	4	5	4	4	23
23	4	4	4	4	4	4	24
24	4	3	4	4	4	4	23
25	5	3	4	5	5	5	27
26	5	5	5	5	4	5	29
27	4	4	4	4	4	5	25
28	5	5	5	5	5	4	29
29	5	5	5	5	5	5	30
30	4	4	3	3	4	4	22
31	3	4	4	3	3	3	20
32	4	4	4	4	4	4	24

### Lampiran 7. Hasil Uji Validitas Responden

#### 1. Hasil Uji Validitas Variabel Motivasi Kerja

Correlations								
		X1.1	X1.2	X1.3	X1.4	X1.5	X1.6	Motivasi Kerja
X1.1	Pearson Correlation		.736**	.447*	.600**	.484**	.595**	.826**
	Sig. (2-tailed)		<,001	.010	<,001	.005	<,001	<,001
	N	32	32	32	32	32	32	32
X1.2	Pearson Correlation	.736**		1.587**	.584**	.443*	.497**	.854**
	Sig. (2-tailed)	<,001		<,001	<,001	.011	.004	<,001
	N	32	32	32	32	32	32	32







N	32	32	32	32	32	32	32	32	32
---	----	----	----	----	----	----	----	----	----

\*\* . Correlation is significant at the 0.01 level (2-tailed).

\* . Correlation is significant at the 0.05 level (2-tailed).

### 3. Hasil Uji Validitas Variabel Kinerja Karyawan

		Correlations						Kinerja Karyawan
		Y.1	Y.2	Y.3	Y.4	Y.5	Y.6	
Y.1	Pearson Correlation	1	.440*	.432*	.299	.394*	.356*	.642**
	Sig. (2-tailed)		.012	.014	.096	.026	.045	<,001
	N	32	32	32	32	32	32	32
Y.2	Pearson Correlation	.440*	1	.685**	.259	.406*	.389*	.691**
	Sig. (2-tailed)	.012		<,001	.152	.021	.028	<,001
	N	32	32	32	32	32	32	32
Y.3	Pearson Correlation	.432*	.685**	1	.463**	.501**	.463**	.796**
	Sig. (2-tailed)	.014	<,001		.008	.003	.008	<,001
	N	32	32	32	32	32	32	32
Y.4	Pearson Correlation	.299	.259	.463**	1	.719**	.447*	.731**
	Sig. (2-tailed)	.096	.152	.008		<,001	.010	<,001
	N	32	32	32	32	32	32	32
Y.5	Pearson Correlation	.394*	.406*	.501**	.719**	1	.667**	.836**
	Sig. (2-tailed)	.026	.021	.003	<,001		<,001	<,001
	N	32	32	32	32	32	32	32
Y.6	Pearson Correlation	.356*	.389*	.463**	.447*	.667**	1	.755**
	Sig. (2-tailed)	.045	.028	.008	.010	<,001		<,001
	N	32	32	32	32	32	32	32
Kinerja Karyawan	Pearson Correlation	.642**	.691**	.796**	.731**	.836**	.755**	1
	Sig. (2-tailed)	<,001	<,001	<,001	<,001	<,001	<,001	
	N	32	32	32	32	32	32	32

## Lampiran 8. Hasil Uji Reliabilitas Responden

### 1. Hasil Uji Reliabilitas Variabel Motivasi Kerja

<b>Case Processing Summary</b>			
		N	%
Cases	Valid	32	100.0
	Excluded <sup>a</sup>	0	.0
	Total	32	100.0

Listwise deletion based on all variables in the procedure.

<b>Reliability Statistics</b>	
Cronbach's Alpha	N of Items
.844	6

### 2. Hasil Uji Reliabilitas Variabel Kompensasi

<b>Case Processing Summary</b>			
		N	%
Cases	Valid	32	100.0
	Excluded <sup>a</sup>	0	.0
	Total	32	100.0

<b>Reliability Statistics</b>	
Cronbach's Alpha	N of Items
.934	8

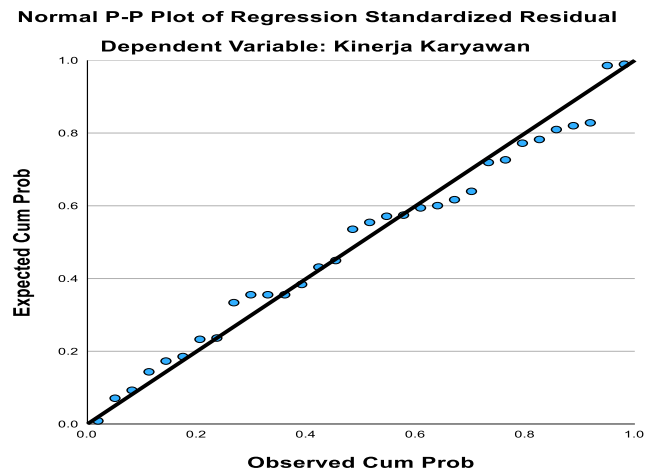
### 3. Hasil Uji Reliabilitas Variabel Kinerja Karyawan

<b>Case Processing Summary</b>			
		N	%
Cases	Valid	32	100.0
	Excluded <sup>a</sup>	0	.0
	Total	32	100.0

<b>Reliability Statistics</b>	
Cronbach's Alpha	N of Items
.837	6

## Lampiran 9. Hasil Uji Asumsi Klasik

### 1. Uji Normalitas



Tests of Normality						
	Kolmogorov-Smirnov <sup>a</sup>			Shapiro-Wilk		
	Statistic	df	Sig.	Statistic	df	Sig.
Kinerja Karyawan	.108	32	.200*	.967	32	.425
Motivasi Kerja	.177	32	.012	.942	32	.087
Kompensasi	.133	32	.159	.951	32	.157

\*. This is a lower bound of the true significance.

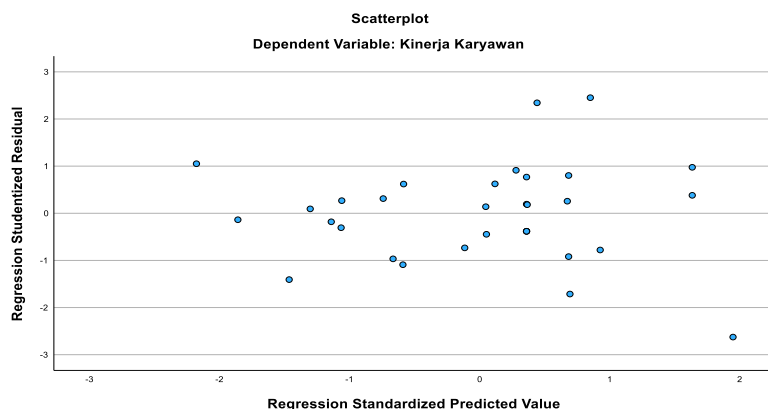
a. Lilliefors Significance Correction

### 2. Uji Multikolinearitas

Coefficients <sup>a</sup>			
Model		Collinearity Statistics	
		Tolerance	VIF
1	Motivasi Kerja	.316	3.164
	Kompensasi	.316	3.164

a. Dependent Variable: Kinerja Karyawan

### 3. Uji Heteroskedastisitas



### Lampiran 10. Hasil Uji Analisis Regresi Linear Berganda

<b>Coefficients<sup>a</sup></b>						
Model		Unstandardized Coefficients		Standardized Coefficients	t	Sig.
		B	Std. Error	Beta		
1	(Constant)	6.248	1.967		3.177	.004
	Motivasi Kerja	.455	.148	.522	3.077	.005
	Kompensasi	.235	.106	.375	2.215	.035

a. Dependent Variable: Kinerja Karyawan

### Lampiran 11. Hasil Uji Koefisien Determinasi

<b>Model Summary<sup>b</sup></b>				
Model	R	R Square	Adjusted R Square	Std. Error of the Estimate
1	.858 <sup>a</sup>	.737	.719	1.791
a. Predictors: (Constant), Kompensasi, Motivasi Kerja				
b. Dependent Variable: Kinerja Karyawan				

### Lampiran 12. Hasil Uji Hipotesis ( Uji t dan Uji F)

1. Hasil Uji Statistik t Motivasi Kerja (X1) Terhadap Kinerja Karyawan

<b>Coefficients<sup>a</sup></b>						
Model		Unstandardized Coefficients		Standardized Coefficients	t	Sig.
		B	Std. Error	Beta		

1	(Constant)	6.248	1.967		3.177	.004
	Motivasi Kerja	.455	.148	.522	3.077	.005
	Kompensasi	.235	.106	.375	2.215	.035

a. Dependent Variable: Kinerja Karyawan

## 2. Hasil Uji Statistik t Kompensasi (X2) Terhadap Kinerja Karyawan

		Coefficients <sup>a</sup>					
		Unstandardized Coefficients		Standardized Coefficients			
Model		B	Std. Error	Beta	t	Sig.	
1	(Constant)	6.248	1.967		3.177	.004	
	Motivasi Kerja	.455	.148	.522	3.077	.005	
	Kompensasi	.235	.106	.375	2.215	.035	

a. Dependent Variable: Kinerja Karyawan

## 3. Hasil Uji Statistik F Motivasi Kerja dan Kompensasi Terhadap Kinerja Karyawan

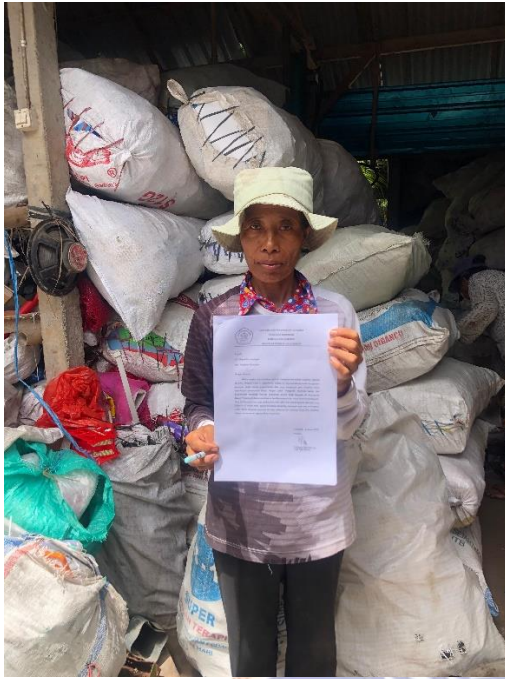
ANOVA <sup>a</sup>						
Model		Sum of Squares	df	Mean Square	F	Sig.
1	Regression	260.437	2	130.219	40.578	<.001 <sup>b</sup>
	Residual	93.063	29	3.209		
	Total	353.500	31			

a. Dependent Variable: Kinerja Karyawan

b. Predictors: (Constant), Kompensasi, Motivasi Kerja

## Lampiran 13. Dokumentasi





## RIWAYAT HIDUP



Ni Kadek Indah Parwati, salah satu mahasiswa jurusan Manajemen Universitas Pendidikan Ganesha yang sedang menyelesaikan studi sarjana (S1). Penulis lahir di Bangli pada tanggal 18 Agustus 2002. Penulis memiliki saudara yang bernama I Gede Ario Kusuma, Ni Komang Senja Trianawati, dan Ni Ketut Jezzika Maytria. Penulis lahir dari pasangan suami istri, Bapak I Ketut Miasa dan Ibu Ni Wayan Seriani (alm). Kini penulis beralamat di Banjar Siladan, Desa Tamanbali, Kecamatan Bangli, Kabupaten Bangli, Provinsi Bali. Penulis menyelesaikan pendidikan dasar di SD Negeri 1 Tamanbali dan lulus pada tahun 2014. Kemudian penulis melanjutkan di SMP Negeri 3 Bangli dan lulus pada tahun 2017. Pada tahun 2020 penulis lulus dari SMA Negeri 2 Bangli dengan jurusan Ilmu Pengetahuan Alam (IPA) dan melanjutkan ke S1 Manajemen di Universitas Pendidikan Ganesha. Pada tahun 2024 penulis telah menyelesaikan skripsi yang berjudul “Pengaruh Motivasi Kerja dan Kompensasi Terhadap Kinerja Karyawan Dywik Bank Sampah di Kabupaten Bangli”.

