
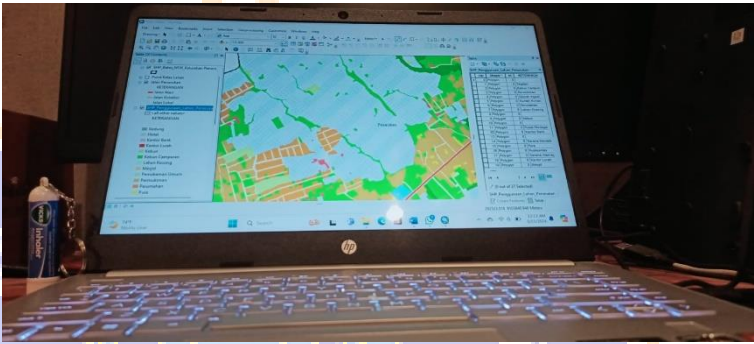




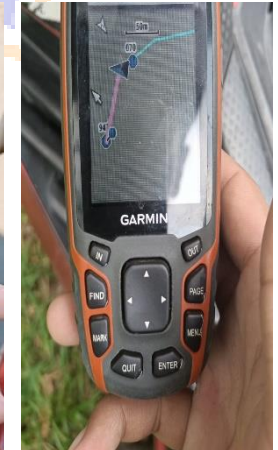




LAMPIRAN

Lampiran 1. Dokumentasi Pengambilan Data di Area Penelitian

No	Keterangan	Dokumentasi
1	Proses Pengolahan Data	 
2.	Persiapan Alat Survei	    




No	Keterangan	Dokumentasi
3	Dokumentasi <i>Ground Check</i>	  



Lampiran 2. Hasil *Ground Check*

No	Interpretasi	Koordinat		Hasil <i>Ground Check</i>	Dokumentasi	Ket
		x	y			
1	Gedung	292255	9104794	Sesuai		Sudah dicek
2	Hotel	292270	9105684	Sesuai		Sudah dicek
3	Kantor Bank	291864	9102886	Sesuai		Sudah dicek

No	Interpretasi	Koordinat		Hasil <i>Ground Check</i>	Dokumentasi	Ket
		x	y			
4	Kantor Lurah	292576	9104650	Sesuai		Sudah dicek
5	Kebun A	291722	9103584	Sesuai		Sudah dicek
6	Kebun B	292411	9103130	Sesuai		Sudah dicek

No	Interpretasi	Koordinat		Hasil Ground Check	Dokumentasi	Ket
		x	y			
7	Kebun Campuran A	292266	9104993	Sesuai		Sudah dicek
8	Kebun Campuran B	291968	9103755	Sesuai		Sudah dicek
9	Lahan Kosong	292353	9103014	Sesuai		Sudah dicek

No	Interpretasi	Koordinat		Hasil <i>Ground Check</i>	Dokumentasi	Ket
		x	y			
10	Masjid	291416	9104583	Sesuai		Sudah dicek
11	Pemukaman Umum	292524	9104836	Sesuai		Sudah dicek
12	Permukiman A	292850	9104287	Sesuai		Sudah dicek

No	Interpretasi	Koordinat		Hasil <i>Ground Check</i>	Dokumentasi	Ket
		x	y			
13	Permukiman B	291548	9104442	Sesuai		Sudah dicek
14	Permukiman C	291871	9103032	Sesuai		Sudah dicek
15	Perumahan A	292078	9103669	Sesuai		Sudah dicek

No	Interpretasi	Koordinat		Hasil Ground Check	Dokumentasi	Ket
		x	y			
16	Perumahan B	292167	9105681	Sesuai		Sudah dicek
17	Pura	292315	9103346	Sesuai		Sudah dicek
18	Pusat Perdagangan Tradisional	292678	9103670	Sesuai		Sudah dicek

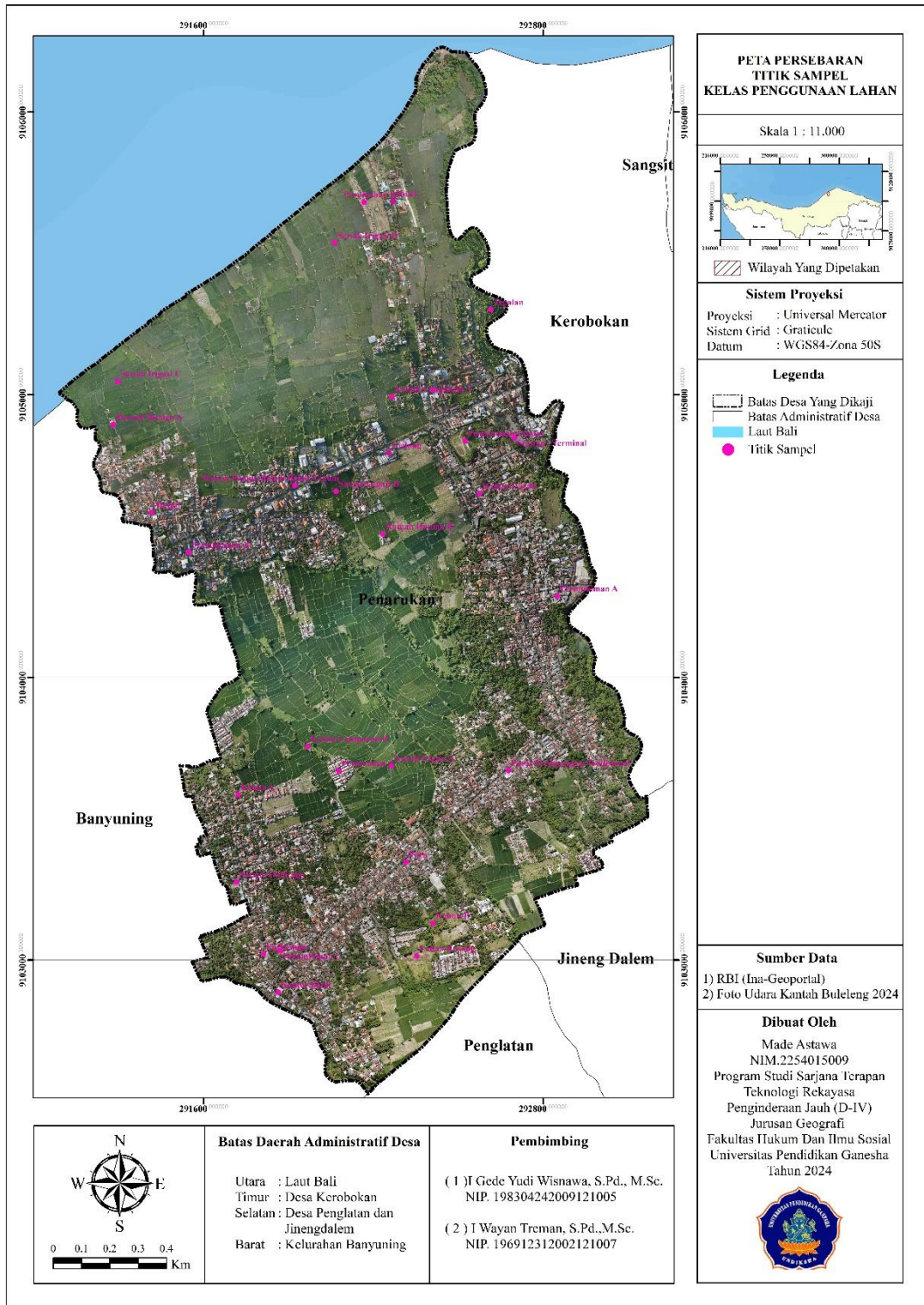
No	Interpretasi	Koordinat		Hasil Ground Check	Dokumentasi	Ket
		x	y			
19	Puskesmas	291811	9103021	Sesuai		Sudah dicek
20	Rumah Hunian A	291280	9104894	Sesuai		Sudah dicek
21	Rumah Hunian B	292234	9104507	Sesuai		Sudah dicek

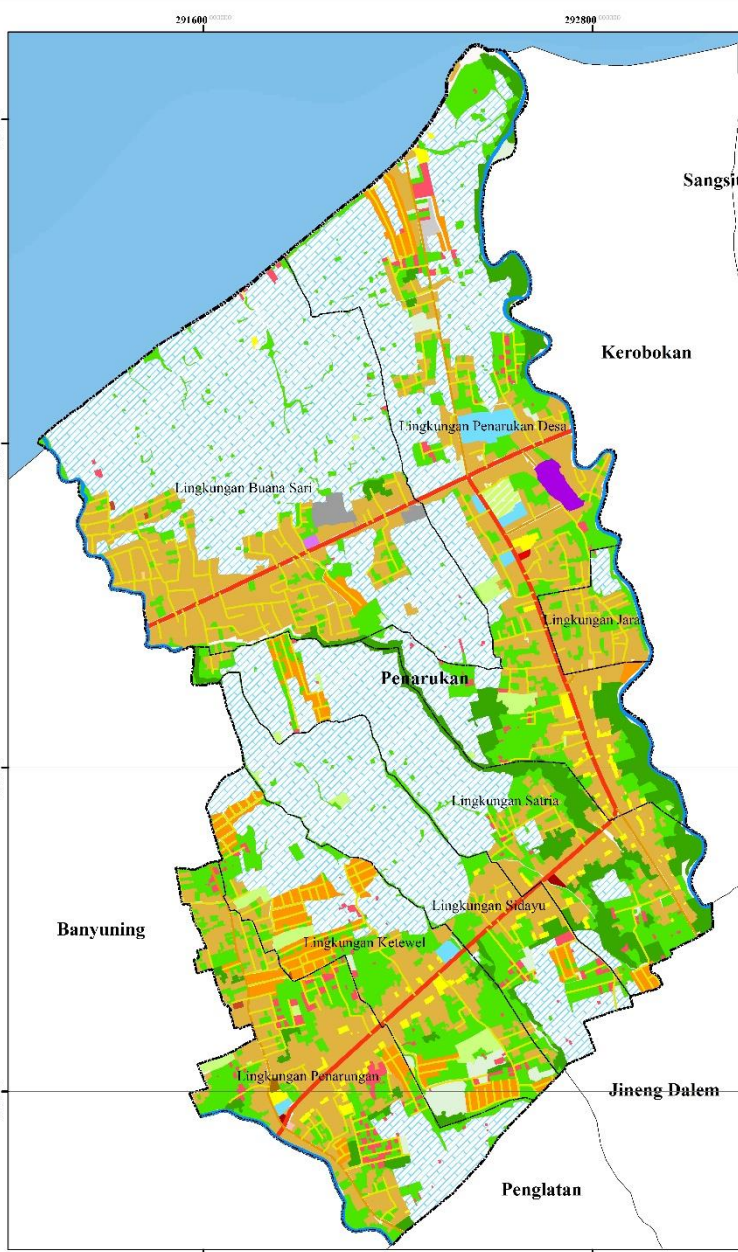
No	Interpretasi	Koordinat		Hasil <i>Ground Check</i>	Dokumentasi	Ket
		x	y			
22	Sarana Olahraga	291716	9103276	Sesuai		Sudah dicek
23	Sarana Pendidikan	292409	9105016	Sesuai		Sudah dicek
24	Sawah Irigasi A	292264	9103686	Sesuai		Sudah dicek

No	Interpretasi	Koordinat		Hasil <i>Ground Check</i>	Dokumentasi	Ket
		x	y			
25	Sawah Irigasi B	292069	9104658	Sesuai		Sudah dicek
26	Sawah Irigasi C	291297	9105047	Sesuai		Sudah dicek
27	Sawah Irigasi D	292063	9105537	Sesuai		Sudah dicek

No	Interpretasi	Koordinat		Hasil Ground Check	Dokumentasi	Ket
		x	y			
28	Stasiun / Terminal Bus	292699	9104847	Sesuai	 <p>Network: 2 Mei 2024 17:31:40 WITA 500.2927783 9104847 1°55'N Perumahan Kecamatan Buleleng Kabupaten Buleleng Bali Altitude: 57.0m Speed: 0.0 km/h</p>	Sudah dicek
29	Stasiun Pompa Bahan Bakar Umum	291922	9104679	Sesuai	 <p>Network: 2 Mei 2024 15:50:30 WITA 500.2919221 9104679 1°54'N 45a Jalan WR Suprenman Perumahan Kecamatan Buleleng Kabupaten Buleleng Bali Altitude: 53.0m Speed: 0.0 km/h</p>	Sudah dicek
30	Tegalan	292616	9105301	Sesuai	 <p>Network: 2 Mei 2024 17:45:06 WITA 500.2926165 9105302 1°54'N Perumahan Kecamatan Buleleng Kabupaten Buleleng Bali Altitude: 54.1m Speed: 0.0 km/h</p>	Sudah dicek

Lampiran 3. Peta Persebaran Titik Sampel dan Peta Penggunaan Lahan





**PETA
KELAS PENGGUNAAN LAHAN
KELURAHAN PENARUKAN
KABUPATEN BULELENG**

Skala 1 : 11.000



Wilayah Yang Dipetakan

Sistem Proyeksi

Proyeksi : Universal Mercator
Sistem Grid : Graticule
Datum : WGS84-Zona 50S

Legenda

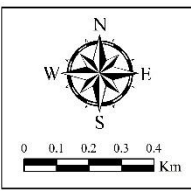
- Jalan Arteri
- Jalan Kolektor
- Jalan Lokal
- Sungai
- Batas Desa Yang Dikaji
- Batas Lingkungan Penarukan
- Batas Administratif Desa
- Laut Bali
- Gedung
- Hotel
- Kantor Bank
- Kantor Lurah
- Kebun
- Kebun Campuran
- Lahan Kosong
- Mesjid
- Pemakaman Umum
- Perumahan
- Perumahan
- Pura
- P. Perdagangan Tradisional
- Puskesmas
- Rumah Ilmuan
- Sarana Olahraga
- Sarana Pendidikan
- Sawah Irigasi
- Stasiun / Terminal
- Stasiun Pompa Bahan Bakar
- Tegalan

Sumber Data

- 1) RBI (Ina-Geoportal)
- 2) Foto Udara Kantah Buleleng 2024

Dibuat Oleh

Made Astawa
NIM.2254015009
Program Studi Sarjana Terapan
Teknologi Rekayasa
Penginderaan Jauh (D-IV)
Jurusan Geografi
Fakultas Ilukum Dan Ilmu Sosial
Universitas Pendidikan Ganesha
Tahun 2024



Batas Daerah Administratif Desa

Utara : Laut Bali
Timur : Desa Kerobokan
Selatan : Desa Penglatan dan
Jinengdalem
Barat : Kelurahan Banyuning

Pembimbing

- (1) I Gede Yudi Wisnawa, S.Pd., M.Sc.
NIP. 198304242009121005
- (2) I Wayan Treman, S.Pd., M.Sc.
NIP. 196912312002121007