

LAMPIRAN-LAMPIRAN



Lampiran 01: Kuesioner Penelitian

**KUESIONER PENELITIAN
UNIVERSITAS PENDIDIKAN GANESHA
FAKULTAS EKONOMI
JURUSAN MANAJEMEN
PROGRAM STUDI S1 MANAJEMEN**

Singaraja, 23 Januari 2024

Lampiran : 3 lembar

Perihal : Pengisian Kuesioner

Kepada Yth. Bapak/Ibu, Saudara/I

Dengan Hormat,

Dalam rangka menyelesaikan studi di Undiksha pada Jurusan Manajemen, Saya yang bertanda tangan dibawah ini:

Nama : Ketut Harry Wahyu Pradipta Artha
Program Studi : S1 Manajemen
Perguruan Tinggi : Universitas Pendidikan Ganesha

Memohon kesediaan dari Bapak/Ibu,Saudara/i untuk sekiranya dapat berpartisipasi dalam mengisi kuesioner penelitian ini, berkaitan dengan penyusunan skripsi yang saya lakukan. Topik yang diangkat dalam penelitian ini yaitu Pengaruh Persepsi Harga Dan Kualitas Produk Terhadap Kepuasan Pelanggan Pada Kedai Temanikopi Singaraja. Kesuksesan penelitian ini sangat bergantung dari pendapat Bapak/Ibu,Saudara/i. Oleh karena itu, mohon kesediannya untuk mengisi/menjawab kuesioner ini dengan jujur. Data dalam kuesioner ini dijaga kerahasiaannya dan hanya digunakan untuk kepentingan akademik. Atas kerja sama yang baik dan kesungguhan Bapak/Ibu,Saudara/i dalam mengisi kuesioner ini, saya mengucapkan terimakasih.

Singaraja, 23 Januari 2024

Ketut Harry Wahyu Pradipta Artha

CP. 087861224917



Apakah Anda sebelumnya pernah datang dan membeli produk Kedai Temanikopi Singarja?

IYA TIDAK

Identitas Responden

(Beri tanda \surd pada kotak jawaban)

1. Nama :
2. Alamat :
3. Usia : tahun
4. Email :
5. No HP :
6. Jenis Kelamin : Perempuan Laki-laki
7. Pendidikan Akhir : SMP-SMA/Sederajat S2
 Diploma S3
 S1
8. Pekerjaan : PNS/TNI/POLRI BUMN/BUMD Swasta
 Petani/Nelayan Tidak Bekerja
9. Pendapatan : < Rp. 2.500.000
 Rp. 2.500.000 – Rp. 5.000.000
 > Rp. 5.000.000

Petunjuk Pengisian Kuesioner

Silakan anda pilih jawaban yang menurut anda paling sesuai dengan kondisi yang ada dengan memberikan tanda centang (\surd) pada pilihan jawaban yang tersedia. Jawaban yang tersedia berupa Skala Likert yaitu 1 – 5 yang memiliki arti sebagai berikut:

Kode	Jawaban Responden	Skor Positif
SS	Sangat Setuju	5
S	Setuju	4
CS	Cukup Setuju	3
TS	Tidak Setuju	2
STS	Sangat Tidak Setuju	1

Pertanyaan

NO	Pertanyaan Persepsi Harga (X₁)	Tanggapan				
		SS	S	CS	TS	STS
1	Harga makanan dan minuman yang ditawarkan Kedai Temanikopi Singaraja terbilang masih terjangkau					
2	Harga makanan dan minuman yang ditawarkan Kedai Temanikopi Singaraja sesuai dengan kualitas yang diberikan					
3	Harga makanan dan minuman Kedai Temanikopi Singaraja terbilang lebih murah dibandingkan dengan kompetitor lainnya					
4	Harga makanan dan minuman di Kedai Temanikopi Singaraja sesuai dengan manfaat yang diberikan					

NO	Pertanyaan Kualitas Produk (X²)	Tanggapan				
		SS	S	CS	TS	STS
1	Saya menyukai makanan dan minuman di Kedai Temanikopi Singaraja karena kualitas rasa yang konsisten					
2	Makanan dan minuman pada Kedai Temanikopi Singaraja disajikan menarik dan menggugah selera					
3	Saya menyukai makanan dan minuman di Kedai Temanikopi					

	Singaraja karena bisa untuk dikonsumsi pada keesokan hari dengan mengikuti anjuran penyimpanan yang tepat					
4	Kualitas rasa, tampilan makanan dan minuman di Kedai Temanikopi Singaraja sangat sesuai dengan apa yang tertera di menu					

NO	Pertanyaan	Tanggapan				
		SS	S	CS	TS	STS
1	Saya merasa puas ketika berbelanja di Kedai Temanikopi Singaraja					
2	Saya akan membeli kembali produk makanan dan minuman di Kedai Temanikopi Singaraja					
3	Saya akan merekomendasikan Kedai Temanikopi Singaraja kepada teman dan kerabat terdekat					
4	Makanan dan minuman di Kedai Temanikopi Singaraja sangat sesuai dengan apa yang saya harapkan					

Terima kasih.

UNDIKSHA

Lampiran 02: Gambaran Umum Responden

1. Karakteristik Responden Berdasarkan Jenis Kelamin

No.	Jenis Kelamin	Frekuensi	Persentase
1.	Laki-laki	58 orang	48,3%
2.	Perempuan	62 orang	51,7%
Total		120 orang	100%

2. Karakteristik Responden Berdasarkan Usia

No.	Usia	Frekuensi	Persentase
1	17-20	30 orang	25%
2	21-30	85 orang	70,8%
3	31-40	5 orang	4,2%
Total		120 orang	100%

3.

No.	Pendidikan Akhir	Frekuensi	Persentase
1.	SMP-SMA	79 orang	65,8%
2.	Diploma	7 orang	5,8%
3.	S1	29 orang	24,2%
4.	S2	5 orang	4,2%
5.	S3	-	-
Total		120 orang	100%

4.

No.	Pekerjaan	Frekuensi	Persentase
1.	PNS/Polri/TNI	4 orang	3,3%
2.	BUMN/BUMD	9 orang	7,6%
3.	Swasta	25 orang	20,8%
4.	Petani/Nelayan	-	-
5.	Tidak Bekerja/Pelajar	82 orang	68,3%
Total		120	100%

5.

No.	Pendapatan	Frekuensi	Persentase
1.	< Rp.2.500.000	91 orang	75,8%
2.	Rp.2.500.000 - Rp.5.000.000	25 orang	20,9%
3.	> Rp.5.000.000	4 orang	3,3%
Total		120 orang	100%

Lampiran 03: Tabulasi Data

NO	Persepsi Harga				Total
	X1.1	X1.2	X1.3	X1.4	
1	3	2	1	2	8
2	2	3	2	2	9
3	3	3	2	1	9
4	3	2	1	2	8
5	3	3	2	1	9
6	3	3	1	2	9
7	2	2	2	1	7
8	2	3	1	2	8
9	3	3	1	2	9
10	2	3	1	2	8
11	3	3	1	2	9
12	1	3	2	3	9
13	1	1	2	4	8
14	2	3	1	3	9
15	1	3	1	3	8
16	1	3	2	3	9
17	1	2	3	3	9
18	1	3	2	3	9
19	3	2	2	2	9
20	1	3	2	2	8
21	2	3	2	2	9
22	2	3	1	3	9
23	2	3	3	2	10
24	1	2	2	3	8
25	2	3	1	4	10
26	1	3	2	3	9
27	2	2	3	2	9
28	1	2	3	3	9
29	1	2	3	2	8
30	1	2	2	3	8
31	2	2	3	2	9
32	2	2	2	2	8
33	2	2	2	2	8
34	2	1	2	1	6

35	2	3	2	2	9
36	2	2	2	3	9
37	2	3	1	3	9
38	1	2	2	3	8
39	1	2	3	2	8
40	1	3	2	3	9
41	2	2	2	1	7
42	2	2	2	2	8
43	2	3	1	3	9
44	1	2	2	3	8
45	1	2	2	3	8
46	1	3	2	3	9
47	2	3	2	2	9
48	1	3	1	3	8
49	1	2	2	2	7
50	1	3	3	2	9
51	2	2	2	2	8
52	2	2	2	2	8
53	2	3	1	3	9
54	1	3	2	2	8
55	2	2	2	2	8
56	1	3	2	3	9
57	2	3	2	2	9
58	1	3	2	2	8
59	2	3	2	2	9
60	2	3	1	3	9
61	2	3	1	2	8
62	2	2	2	3	9
63	2	2	1	3	8
64	2	3	1	3	9
65	2	2	2	2	8
66	3	2	1	3	9
67	1	2	2	3	8
68	2	2	2	2	8
69	2	3	1	3	9
70	1	2	2	2	7
71	2	2	1	2	7
72	2	2	2	3	9

73	2	3	1	2	8
74	1	3	2	2	8
75	1	3	2	3	9
76	2	2	1	2	7
77	1	2	2	3	8
78	3	4	1	1	9
79	3	1	1	3	8
80	2	3	1	3	9
81	2	3	1	2	8
82	2	2	2	3	9
83	3	2	1	3	9
84	3	2	2	2	9
85	2	3	1	2	8
86	1	2	3	2	8
87	2	2	2	1	7
88	2	3	1	3	9
89	2	2	2	3	9
90	2	3	1	3	9
91	2	2	2	2	8
92	2	1	2	3	8
93	1	3	2	3	9
94	1	3	1	3	8
95	1	2	1	3	7
96	2	3	1	2	8
97	1	3	1	3	8
98	1	2	3	2	8
99	2	2	2	3	9
100	2	3	2	1	8
101	2	2	2	1	7
102	2	3	2	1	8
103	1	2	2	4	9
104	2	2	1	2	7
105	1	2	1	2	6
106	2	2	2	3	9
107	2	2	2	2	8
108	2	1	2	3	8
109	2	2	2	3	9
110	2	3	1	3	9

111	1	2	1	3	7
112	1	2	1	2	6
113	3	3	2	1	9
114	3	2	1	3	9
115	1	1	1	4	7
116	1	1	1	3	6
117	2	2	1	3	8
118	2	2	2	2	8
119	2	3	1	2	8
120	1	2	1	3	7

NO	Kualitas Produk				Total
	X2.1	X2.2	X2.3	X2.4	
1	3	3	1	3	10
2	4	4	4	4	16
3	4	4	4	5	17
4	5	5	5	5	20
5	5	5	5	5	20
6	4	5	4	4	17
7	3	4	2	3	12
8	4	4	4	4	16
9	5	5	5	5	20
10	3	4	2	2	11
11	4	5	3	3	15
12	3	4	2	5	14
13	4	4	3	3	14
14	3	4	3	4	14
15	3	3	3	5	14
16	4	4	4	4	16
17	4	3	3	3	13
18	3	4	2	4	13
19	4	4	4	4	16
20	3	4	2	4	13
21	3	4	3	3	13
22	4	5	3	5	17
23	3	3	3	3	12
24	5	5	5	5	20
25	4	4	3	3	14

26	5	5	4	4	18
27	5	5	5	5	20
28	4	4	3	4	15
29	4	5	3	4	16
30	4	4	4	4	16
31	5	5	5	5	20
32	4	5	4	5	18
33	4	4	4	4	16
34	5	5	4	4	18
35	4	5	4	5	18
36	4	4	3	4	15
37	5	4	5	5	19
38	5	4	3	5	17
39	5	5	5	5	20
40	5	5	5	5	20
41	4	3	4	4	15
42	5	5	4	5	19
43	5	5	5	4	19
44	4	4	4	3	15
45	4	4	2	4	14
46	4	5	4	4	17
47	4	4	4	4	16
48	3	4	4	5	16
49	4	4	4	4	16
50	4	5	4	5	18
51	3	4	3	4	14
52	5	4	3	4	16
53	4	4	4	4	16
54	5	5	4	5	19
55	3	3	2	2	10
56	5	4	4	4	17
57	3	3	4	3	13
58	4	4	4	4	16
59	4	4	4	4	16
60	4	5	5	4	18
61	4	3	3	4	14
62	5	4	4	5	18
63	4	4	3	4	15

64	4	5	3	5	17
65	5	5	4	4	18
66	3	4	4	4	15
67	4	3	4	4	15
68	3	4	2	4	13
69	3	3	2	2	10
70	3	3	2	3	11
71	3	4	1	2	10
72	3	2	1	3	9
73	4	3	1	3	11
74	3	2	1	2	8
75	3	2	1	2	8
76	3	3	1	2	9
77	3	3	2	3	11
78	3	3	2	3	11
79	3	3	2	3	11
80	3	3	1	3	10
81	3	3	2	3	11
82	4	4	2	3	13
83	3	3	2	3	11
84	3	4	3	3	13
85	3	3	2	4	12
86	3	4	3	3	13
87	4	4	4	4	16
88	4	4	3	4	15
89	4	4	4	5	17
90	5	5	5	5	20
91	4	3	3	3	13
92	3	4	3	3	13
93	4	3	3	4	14
94	3	4	3	3	13
95	3	3	4	3	13
96	3	4	3	4	14
97	3	4	3	3	13
98	3	4	3	4	14
99	3	2	2	3	10
100	3	4	4	4	15
101	3	3	3	3	12

102	5	4	3	4	16
103	4	4	2	4	14
104	3	4	2	4	13
105	4	5	3	4	16
106	3	4	3	4	14
107	4	5	2	5	16
108	3	4	3	3	13
109	3	4	3	4	14
110	4	4	3	5	16
111	3	4	3	3	13
112	3	4	3	3	13
113	4	5	2	4	15
114	4	3	4	3	14
115	5	5	4	4	18
116	4	3	4	3	14
117	3	4	3	3	13
118	3	2	2	3	10
119	4	3	3	3	13
120	4	5	1	4	14

NO	Kepuasan Pelanggan				Total
	Y.1	Y.2	Y.3	Y.4	
1	4	4	3	3	14
2	5	4	3	4	16
3	5	4	5	4	18
4	5	5	5	5	20
5	5	5	5	5	20
6	5	5	5	4	19
7	3	4	2	3	12
8	4	4	4	4	16
9	5	5	5	5	20
10	3	4	3	3	13
11	3	4	3	3	13
12	3	4	3	4	14
13	3	3	3	3	12
14	5	4	4	4	17
15	5	3	3	3	14

16	4	4	4	4	16
17	4	3	3	3	13
18	3	3	5	3	14
19	5	4	4	4	17
20	3	4	3	3	13
21	4	3	4	3	14
22	4	3	4	5	16
23	3	3	3	3	12
24	5	5	5	5	20
25	3	3	4	4	14
26	4	5	4	4	17
27	4	4	4	4	16
28	4	4	4	4	16
29	4	5	5	5	19
30	4	4	4	4	16
31	5	5	5	5	20
32	4	5	5	4	18
33	4	4	4	4	16
34	5	5	5	4	19
35	5	5	5	4	19
36	4	4	4	4	16
37	5	5	5	5	20
38	4	4	4	4	16
39	5	5	5	5	20
40	5	5	5	5	20
41	4	4	5	4	17
42	5	5	5	5	20
43	4	4	4	5	17
44	3	4	4	4	15
45	4	4	4	4	16
46	4	4	4	4	16
47	4	4	4	4	16
48	5	4	5	5	19
49	4	4	4	4	16
50	4	4	4	4	16
51	3	4	5	4	16
52	5	5	5	5	20
53	4	4	4	4	16

54	4	5	5	4	18
55	3	4	3	4	14
56	5	4	5	5	19
57	3	2	4	3	12
58	4	4	4	4	16
59	4	4	4	4	16
60	4	4	5	4	17
61	4	4	4	4	16
62	4	5	4	5	18
63	5	5	5	4	19
64	4	4	5	4	17
65	5	5	5	5	20
66	3	4	3	3	13
67	4	4	5	4	17
68	3	4	3	5	15
69	3	3	3	2	11
70	5	3	3	3	14
71	2	2	1	1	6
72	3	3	2	3	11
73	3	3	3	3	12
74	3	3	2	2	10
75	3	3	2	3	11
76	3	3	3	3	12
77	3	3	3	3	12
78	3	4	3	3	13
79	3	3	3	3	12
80	3	3	3	3	12
81	4	4	4	4	16
82	4	4	4	4	16
83	3	3	3	3	12
84	3	4	3	3	13
85	3	3	4	3	13
86	5	5	5	5	20
87	4	4	4	4	16
88	4	3	3	4	14
89	4	4	5	4	17
90	5	5	5	5	20
91	3	3	3	4	13

92	3	4	4	3	14
93	3	3	4	3	13
94	3	4	4	3	14
95	3	3	3	4	13
96	3	4	3	4	14
97	3	4	3	3	13
98	3	4	4	3	14
99	3	3	4	3	13
100	4	4	5	4	17
101	3	3	3	3	12
102	4	5	4	4	17
103	5	4	4	5	18
104	3	3	3	4	13
105	5	5	5	4	19
106	3	3	4	3	13
107	5	4	4	5	18
108	3	3	5	3	14
109	3	4	3	3	13
110	4	3	4	4	15
111	4	4	3	3	14
112	3	4	3	3	13
113	4	5	3	4	16
114	3	4	3	3	13
115	5	5	5	4	19
116	5	5	5	5	20
117	3	4	3	3	13
118	3	3	2	2	10
119	3	3	3	3	12
120	4	5	4	4	17

Lampiran 04: Frekuensi Jawaban Kuesioner

1. Persepsi Harga

a) X1.1

Harga makanan dan minuman yang ditawarkan Kedai Temanikopi Singaraja terbilang masih terjangkau					
		<i>Frequency</i>	<i>Percent</i>	<i>Valid Percent</i>	<i>Cumulative Percent</i>
<i>Valid</i>	Sangat Tidak Setuju	42	35.0	35.0	35.0
	Tidak Setuju	63	52.5	52.5	87.5
	Cukup Setuju	15	12.5	12.5	100.0
	Total	120	100.0	100.0	

Harga makanan dan minuman yang ditawarkan Kedai Temanikopi Singaraja sesuai dengan kualitas yang diberikan					
		<i>Frequency</i>	<i>Percent</i>	<i>Valid Percent</i>	<i>Cumulative Percent</i>
<i>Valid</i>	Sangat Tidak Setuju	7	5.8	5.8	5.8
	Tidak Setuju	58	48.3	48.3	54.2
	Cukup Setuju	54	45.0	45.0	99.2
	Setuju	1	.8	.8	100.0
	Total	120	100.0	100.0	

c) X1.3

Harga makanan dan minuman Kedai Temanikopi Singaraja terbilang lebih murah dibandingkan dengan competitor lainnya					
		<i>Frequency</i>	<i>Percent</i>	<i>Valid Percent</i>	<i>Cumulative Percent</i>
<i>Valid</i>	Sangat Tidak Setuju	47	39.2	39.2	39.2
	Tidak Setuju	63	52.5	52.5	91.7
	Cukup Setuju	10	8.3	8.3	100.0
	Total	120	100.0	100.0	

d) X1.4

Harga makanan dan minuman di Kedai Temanikopi Singaraja sesuai dengan manfaat yang diberikan					
		<i>Frequency</i>	<i>Percent</i>	<i>Valid Percent</i>	<i>Cumulative Percent</i>
<i>Valid</i>	Sangat Tidak Setuju	11	9.2	9.2	9.2
	Tidak Setuju	51	42.5	42.5	51.7
	Cukup Setuju	54	45.0	45.0	96.7
	Setuju	4	3.3	3.3	100.0
	Total	120	100.0	100.0	

2. Kualitas produk

a) X2.1

Saya menyukai makanan dan minuman di Kedai Temanikopi Singaraja karena kualitas rasa yang konsisten					
		<i>Frequency</i>	<i>Percent</i>	<i>Valid Percent</i>	<i>Cumulative Percent</i>
<i>Valid</i>	Cukup Setuju	49	40.8	40.8	40.8
	Setuju	49	40.8	40.8	81.7
	Sangat Setuju	22	18.3	18.3	100.0
	Total	120	100.0	100.0	

b) X2.2

Makanan dan minuman pada Kedai Temanikopi Singaraja disajikan menarik dan menggugah selera					
		<i>Frequency</i>	<i>Percent</i>	<i>Valid Percent</i>	<i>Cumulative Percent</i>
<i>Valid</i>	Tidak Setuju	5	4.2	4.2	4.2
	Cukup Setuju	27	22.5	22.5	26.7
	Setuju	58	48.3	48.3	75.0
	Sangat Setuju	30	25.0	25.0	100.0
	Total	120	100.0	100.0	

Saya menyukai makanan dan minuman di Kedai Temanikopi Singaraja karena bisa untuk dikonsumsi pada keesokan hari dengan mengikuti anjuran penyimpanan yang tepat					
		<i>Frequency</i>	<i>Percent</i>	<i>Valid Percent</i>	<i>Cumulative Percent</i>
<i>Valid</i>	Sangat Tidak Setuju	9	7.5	7.5	7.5
	Tidak Setuju	23	19.2	19.2	26.7
	Cukup Setuju	39	32.5	32.5	59.2
	Setuju	37	30.8	30.8	90.0
	Sangat Setuju	12	10.0	10.0	100.0
	Total	120	100.0	100.0	

Kualitas rasa, tampilan makanan dan minuman di Kedai Temanikopi Singaraja sangat sesuai dengan apa yang tertera di menu					
		<i>Frequency</i>	<i>Percent</i>	<i>Valid Percent</i>	<i>Cumulative Percent</i>
<i>Valid</i>	Tidak Setuju	7	5.8	5.8	5.8
	Cukup Setuju	37	30.8	30.8	36.7
	Setuju	50	41.7	41.7	78.3
	Sangat Setuju	26	21.7	21.7	100.0
	Total	120	100.0	100.0	

3. Kepuasan Pelanggan

a) Y.1

Saya merasa puas ketika berbelanja di Kedai Temanikopi Singaraja					
		<i>Frequency</i>	<i>Percent</i>	<i>Valid Percent</i>	<i>Cumulative Percent</i>
Valid	Tidak Setuju	1	.8	.8	.8
	Cukup Setuju	47	39.2	39.2	40.0
	Setuju	42	35.0	35.0	75.0
	Sangat Setuju	30	25.0	25.0	100.0
	Total	120	100.0	100.0	

b) Y.2

Saya akan membeli kembali produk makanan dan minuman di Kedai Temanikopi Singaraja					
		<i>Frequency</i>	<i>Percent</i>	<i>Valid Percent</i>	<i>Cumulative Percent</i>
Valid	Tidak Setuju	2	1.7	1.7	1.7
	Cukup Setuju	32	26.7	26.7	28.3
	Setuju	58	48.3	48.3	76.7
	Sangat Setuju	28	23.3	23.3	100.0
	Total	120	100.0	100.0	

c) Y.3

Saya akan merekomendasikan Kedai Temanikopi Singaraja kepada teman dan kerabat terdekat					
		<i>Frequency</i>	<i>Percent</i>	<i>Valid Percent</i>	<i>Cumulative Percent</i>
Valid	Sangat Tidak Setuju	1	.8	.8	.8
	Tidak Setuju	5	4.2	4.2	5.0
	Cukup Setuju	37	30.8	30.8	35.8
	Setuju	42	35.0	35.0	70.8
	Sangat Setuju	35	29.2	29.2	100.0
	Total	120	100.0	100.0	

d) Y.4

Makanan dan minuman di Kedai Temanikopi Singaraja sangat sesuai dengan apa yang saya harapkan					
		Frequency	Percent	Valid Percent	Cumulative Percent
<i>Valid</i>	Sangat Tidak Setuju	1	.8	.8	.8
	Tidak Setuju	3	2.5	2.5	3.3
	Cukup Setuju	40	33.3	33.3	36.7
	Setuju	53	44.2	44.2	80.8
	Sangat Setuju	23	19.2	19.2	100.0
	Total	120	100.0	100.0	

Lampiran 05: Hasil Output Perhitungan SPSS *For Windows* Versi 26.0 Uji

Validitas Dan Reliabilitas

1. Uji Validitas

a. Uji validitas X_1

Correlations						
		X1.1	X1.2	X1.3	X1.4	TOTAL
X1.1	<i>Pearson Correlation</i>	1	.338	.564**	.448*	.777**
	<i>Sig. (2-tailed)</i>		.067	.001	.013	.000
	<i>N</i>	30	30	30	30	30
X1.2	<i>Pearson Correlation</i>	.338	1	.265	.629**	.750**
	<i>Sig. (2-tailed)</i>	.067		.157	.000	.000
	<i>N</i>	30	30	30	30	30
X1.3	<i>Pearson Correlation</i>	.564**	.265	1	.186	.691**
	<i>Sig. (2-tailed)</i>	.001	.157		.325	.000
	<i>N</i>	30	30	30	30	30

X1.4	<i>Pearson Correlation</i>	.448*	.629**	.186	1	.758**
	<i>Sig. (2-tailed)</i>	.013	.000	.325		.000
	<i>N</i>	30	30	30	30	30
TOTAL	<i>Pearson Correlation</i>	.777**	.750**	.691**	.758**	1
	<i>Sig. (2-tailed)</i>	.000	.000	.000	.000	
	<i>N</i>	30	30	30	30	30
**. Correlation is significant at the 0.01 level (2-tailed).						
*. Correlation is significant at the 0.05 level (2-tailed).						

b. Uji validitas X_2

<i>Correlations</i>						
		X2.1	X2.2	X2.3	X2.4	TOTAL
X2.1	<i>Pearson Correlation</i>	1	.581**	.793**	.440*	.870**
	<i>Sig. (2-tailed)</i>		.001	.000	.015	.000
	<i>N</i>	30	30	30	30	30
X2.2	<i>Pearson Correlation</i>	.581**	1	.476**	.396*	.723**
	<i>Sig. (2-tailed)</i>	.001		.008	.030	.000
	<i>N</i>	30	30	30	30	30
X2.3	<i>Pearson Correlation</i>	.793**	.476**	1	.505**	.881**
	<i>Sig. (2-tailed)</i>	.000	.008		.004	.000
	<i>N</i>	30	30	30	30	30
X2.4	<i>Pearson Correlation</i>	.440*	.396*	.505**	1	.741**
	<i>Sig. (2-tailed)</i>	.015	.030	.004		.000
	<i>N</i>	30	30	30	30	30
TOTAL	<i>Pearson Correlation</i>	.870**	.723**	.881**	.741**	1
	<i>Sig. (2-tailed)</i>	.000	.000	.000	.000	
	<i>N</i>	30	30	30	30	30
**. Correlation is significant at the 0.01 level (2-tailed).						
*. Correlation is significant at the 0.05 level (2-tailed).						

c. Uji validitas Y

		<i>Correlations</i>				
		Y.1	Y.2	Y.3	Y.4	TOTAL
Y.1	<i>Pearson Correlation</i>	1	.528**	.587**	.576**	.801**
	<i>Sig. (2-tailed)</i>		.003	.001	.001	.000
	<i>N</i>	30	30	30	30	30
Y.2	<i>Pearson Correlation</i>	.528**	1	.646**	.640**	.837**
	<i>Sig. (2-tailed)</i>	.003		.000	.000	.000
	<i>N</i>	30	30	30	30	30
Y.3	<i>Pearson Correlation</i>	.587**	.646**	1	.703**	.872**
	<i>Sig. (2-tailed)</i>	.001	.000		.000	.000
	<i>N</i>	30	30	30	30	30
Y.4	<i>Pearson Correlation</i>	.576**	.640**	.703**	1	.861**
	<i>Sig. (2-tailed)</i>	.001	.000	.000		.000
	<i>N</i>	30	30	30	30	30
TOTAL	<i>Pearson Correlation</i>	.801**	.837**	.872**	.861**	1
	<i>Sig. (2-tailed)</i>	.000	.000	.000	.000	
	<i>N</i>	30	30	30	30	30

** . Correlation is significant at the 0.01 level (2-tailed).

2. Uji Reliabilitas

1. Uji reliabilitas X_1

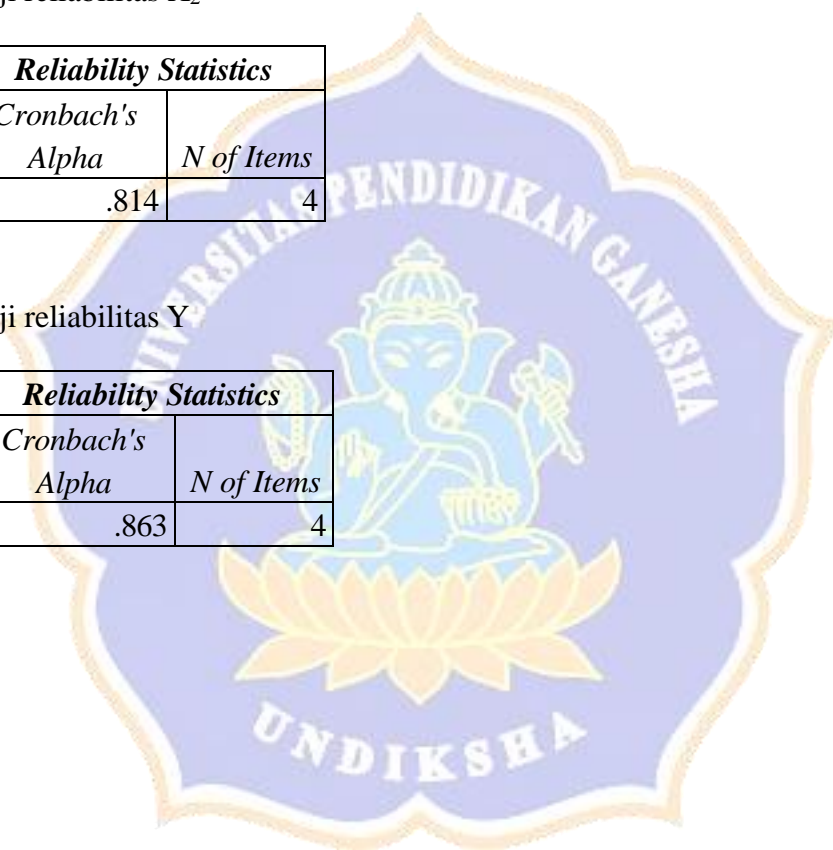
<i>Reliability Statistics</i>	
<i>Cronbach's Alpha</i>	<i>N of Items</i>
.702	4

2. Uji reliabilitas X_2

<i>Reliability Statistics</i>	
<i>Cronbach's Alpha</i>	<i>N of Items</i>
.814	4

3. Uji reliabilitas Y

<i>Reliability Statistics</i>	
<i>Cronbach's Alpha</i>	<i>N of Items</i>
.863	4

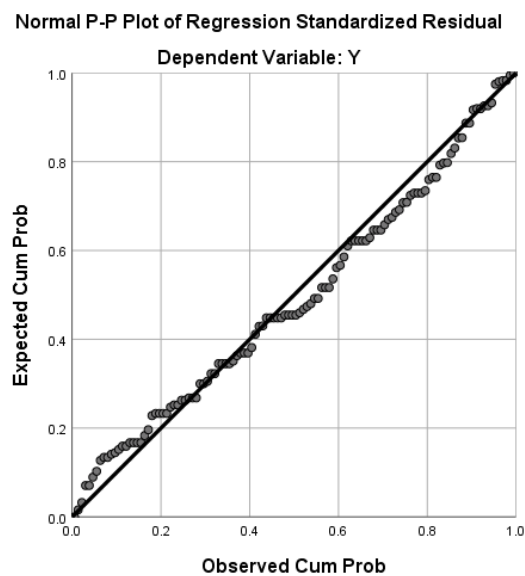


Lampiran 06: Hasil Output Perhitungan SPSS For Windows Versi 26.0 Uji

Asumsi Klasik

a. Uji Normalitas

1. Hasil Pengujian Normalitas Menggunakan Grafik *P*-plot

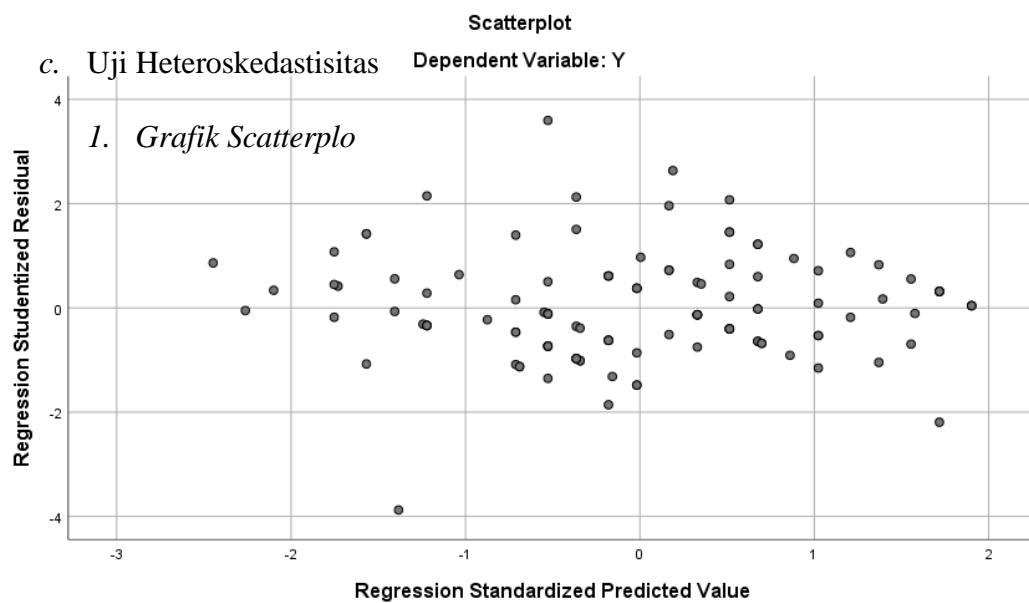


2. Uji Normalitas dengan Uji Kolmogorov-smirnov

<i>One-Sample Kolmogorov-Smirnov Test</i>		
		<i>Unstandardized Residual</i>
N		120
<i>Normal Parameters^{a,b}</i>	<i>Mean</i>	.0000000
	<i>Std. Deviation</i>	1.61230976
	<i>Most Extreme Differences</i>	
	<i>Absolute</i>	.067
	<i>Positive</i>	.067
	<i>Negative</i>	-.067
<i>Test Statistic</i>		.067
<i>Asymp. Sig. (2-tailed)</i>		.200 ^{c,d}

b. Uji Multikolinearitas

Variabel	Collinearity Statistics		Keterangan
	Tolerance	VIF	
Persepsi Harga(X_1)	0,974	1,026	Tidak Terjadi Multikolinearitas
Kualitas Produk(X_2)	0,974	1,026	Tidak Terjadi Multikolinearitas



2. Uji Glesjer

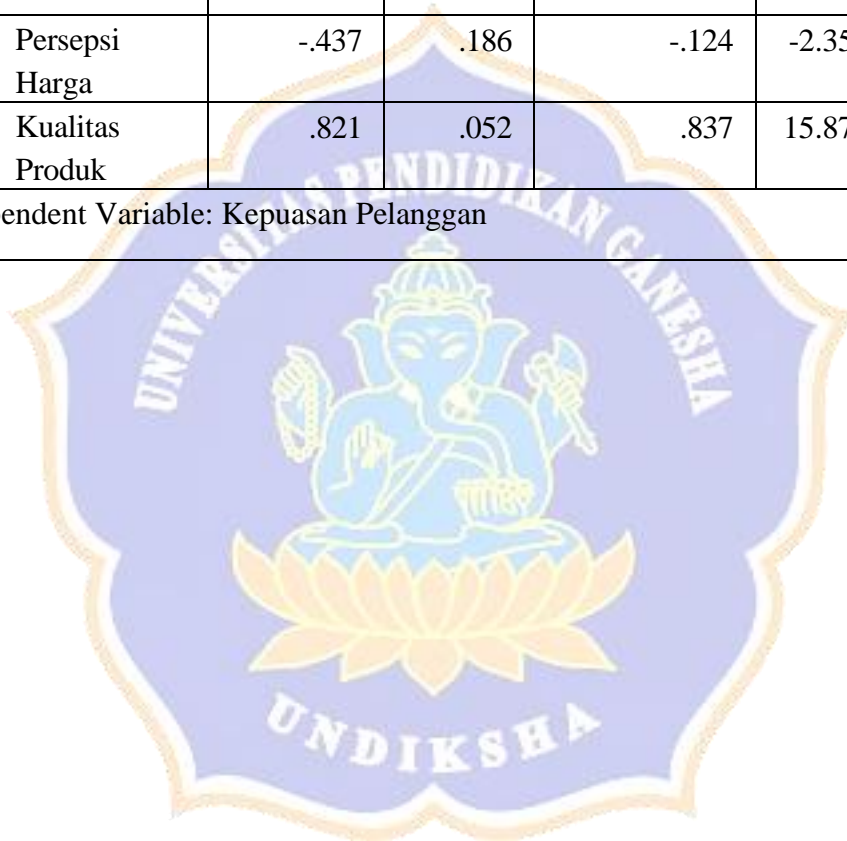
Coefficients ^a						
Model		Unstandardized Coefficients		Standardized Coefficients	t	Sig.
		B	Std. Error	Beta		
1	(Constant)	3.850	1.034		3.722	.000
	Persepsi Harga	-.233	.119	-.177	-1.951	.053
	Kualitas Produk	-.049	.033	-.134	-1.470	.144



Lampiran 07: Hasil Output Perhitungan SPSS For Windows Versi 26.0 Analisis

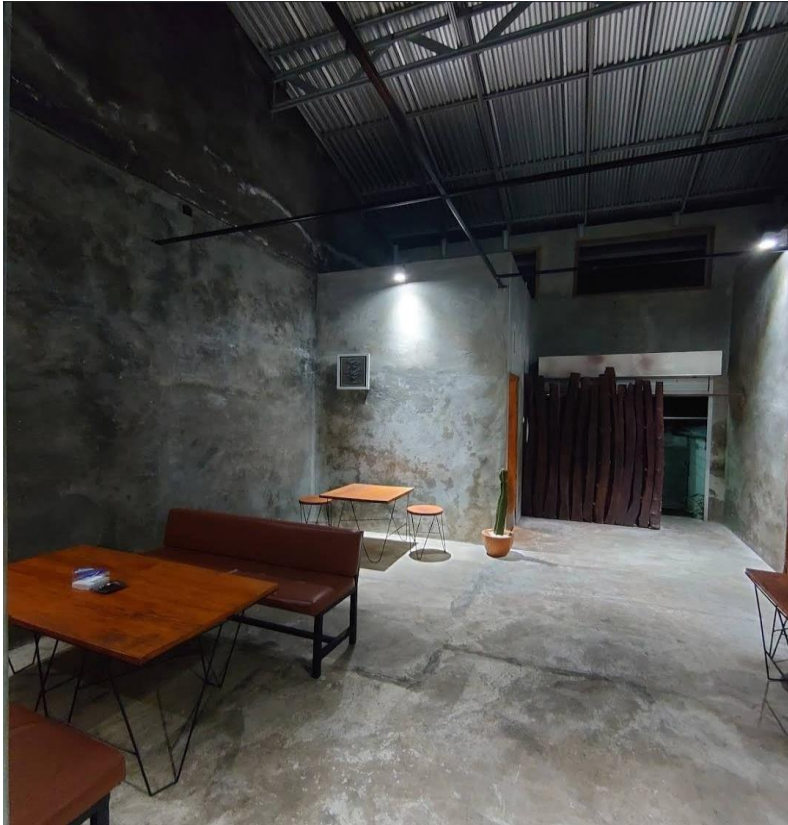
Regresi Linier Berganda

Coefficients^a						
Model		<i>Unstandardized Coefficients</i>		<i>Standardized Coefficients</i>	t	Sig.
		B	Std. Error	Beta		
1	(Constant)	7.008	1.610		4.353	.000
	Persepsi Harga	-.437	.186	-.124	-2.354	.020
	Kualitas Produk	.821	.052	.837	15.871	.000
a. Dependent Variable: Kepuasan Pelanggan						



Lampiran 8 Dokumentasi

1. Tempat Penelitian





2. Pengumpulan Data







RIWAYAT HIDUP



Ketut Harry Wahyu Pradipta Artha lahir di Singaraja pada tanggal 28 Juli 2002. Penulis adalah putra keempat dari pasangan suami istri Bapak Nyoman Adnyana dan Ni Luh Putu Aryani Wahyuni (Alm.) yang beralamat di Perumahan Sunary VI No 3, Banjar Dinas Kembang Sari, Desa Panji, Kecamatan Sukasada, Kabupaten Buleleng. Penulis memulai pendidikan Sekolah Dasar di SD Lab Undiksha Singaraja dan menyelesaikan studi pada tahun 2014. Kemudian, penulis melanjutkan pendidikan di SMP Lab Undiksha Singaraja dan lulus tahun 2017. Selanjutnya, penulis melanjutkan pendidikan di SMA Lab Undiskha Singaraja dan lulus pada tahun 2020. Setelah lulus dari jenjang SMA, penulis melanjutkan jenjang Strata 1 Program Studi Manajemen di Universitas Pendidikan Ganesha. Pada semester delapan penulis menyelesaikan skripsi yang berjudul “Pengaruh Persepsi Harga Dan Kualitas Produk Terhadap Kepuasan Pelanggan Pada Kedai Temanikopi Singaraja”. Setelah meyelesaikan studi pendidikan di Universitas Pendidikan Ganesha penulis masih memiliki tekad untuk meraih cita-cita ysng selama ini diinginkan.