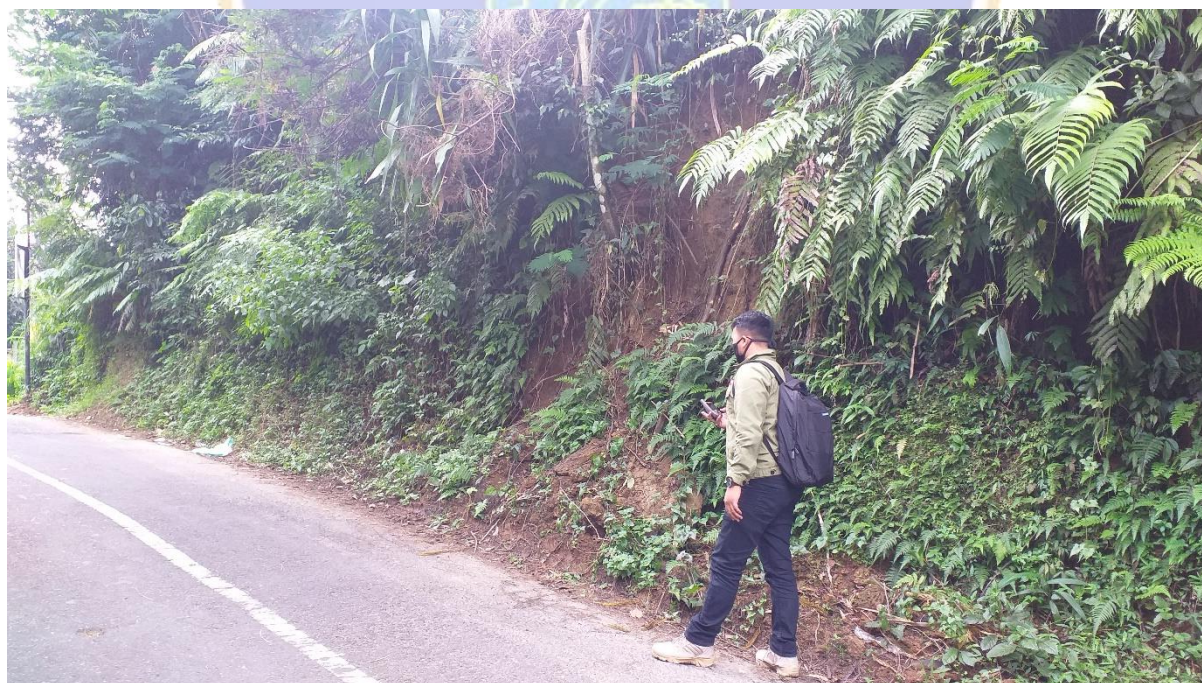


# LAMPIRAN

## DOKUMENTASI LAPANGAN



Gambar Situasi dilapangan diwilayah Desa Candikuning



Gambar Situasi dilapangan diwilayah Desa Baturiti



Gambar. Situasi dilapangan diwilayah Desa Pacung



Gambar Situasi dilapangan diwilayah Desa Pacung



Gambar Situasi dilapangan diwilayah Desa Bangli



Gambar Situasi dilapangan diwilayah Desa Bangli



Gambar Situasi dilapangan diwilayah Desa Apuan



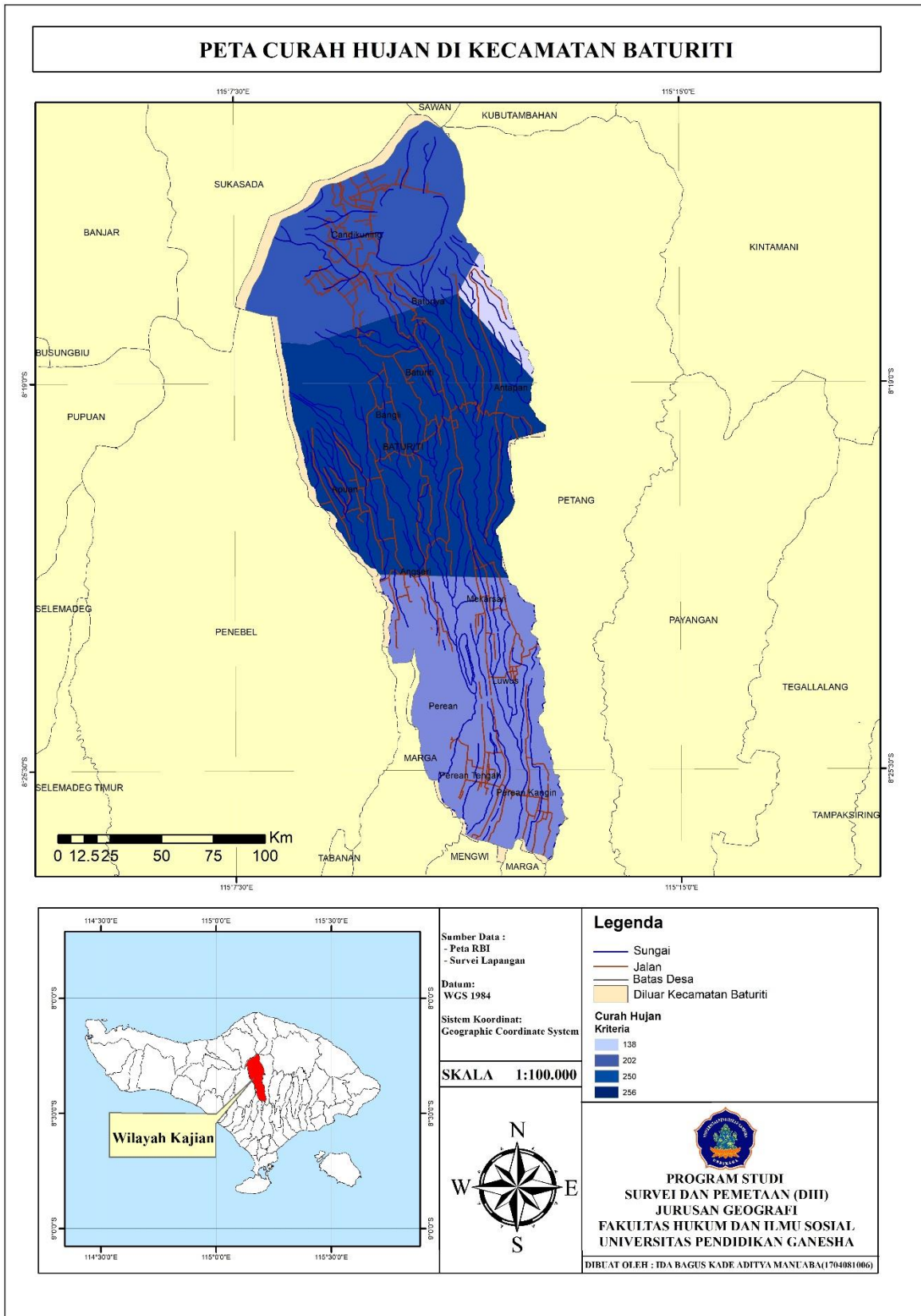
Gambar Situasi dilapangan diwilayah Desa Luus



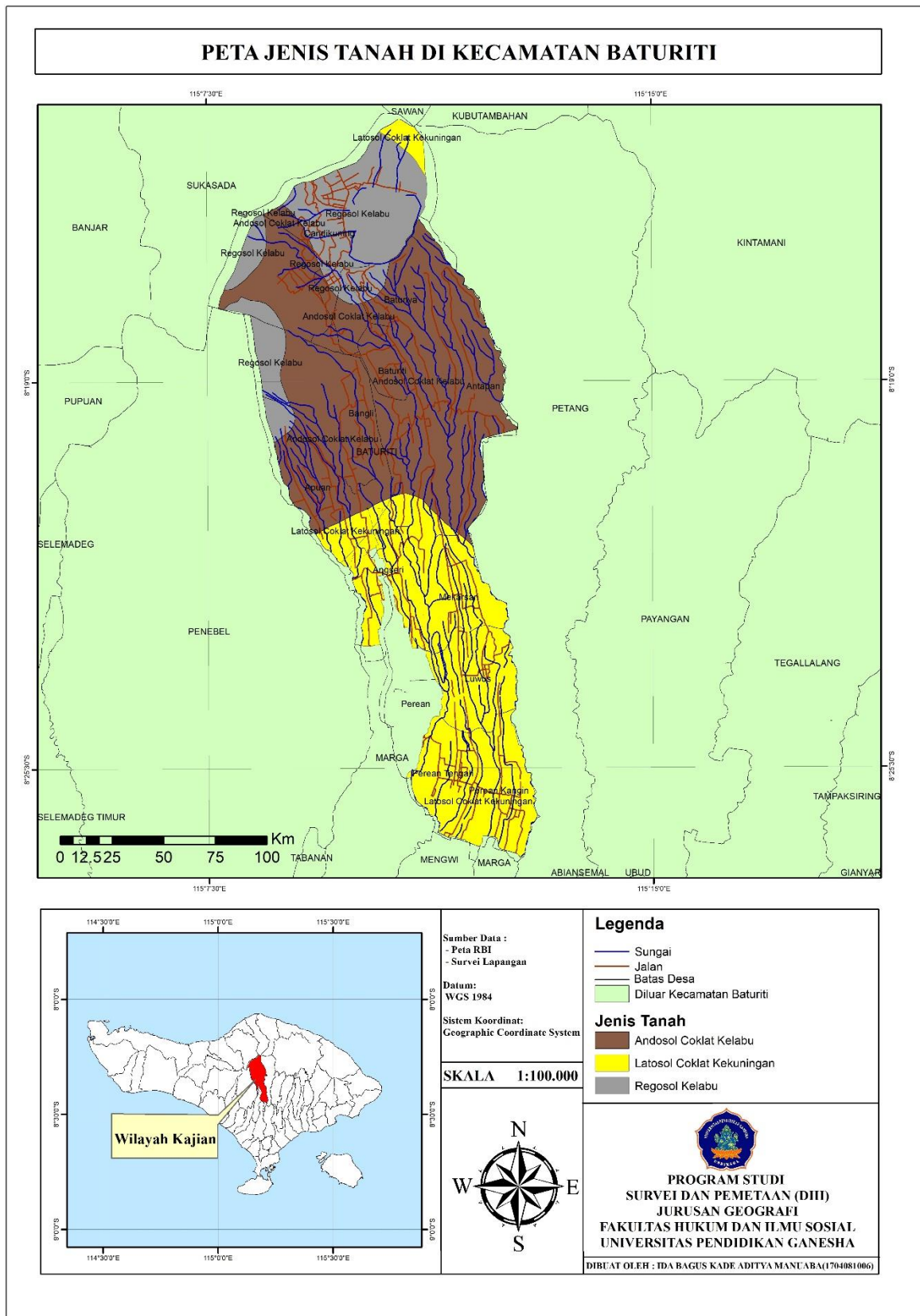
Gambar Situasi dilapangan diwilayah Desa Peraan



# PETA CURAH HUJAN DI KECAMATAN BATURITI

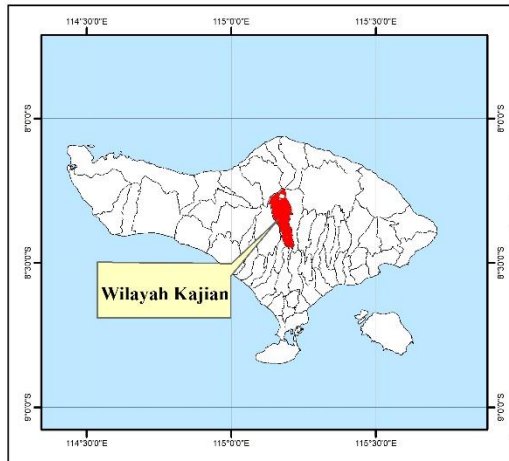
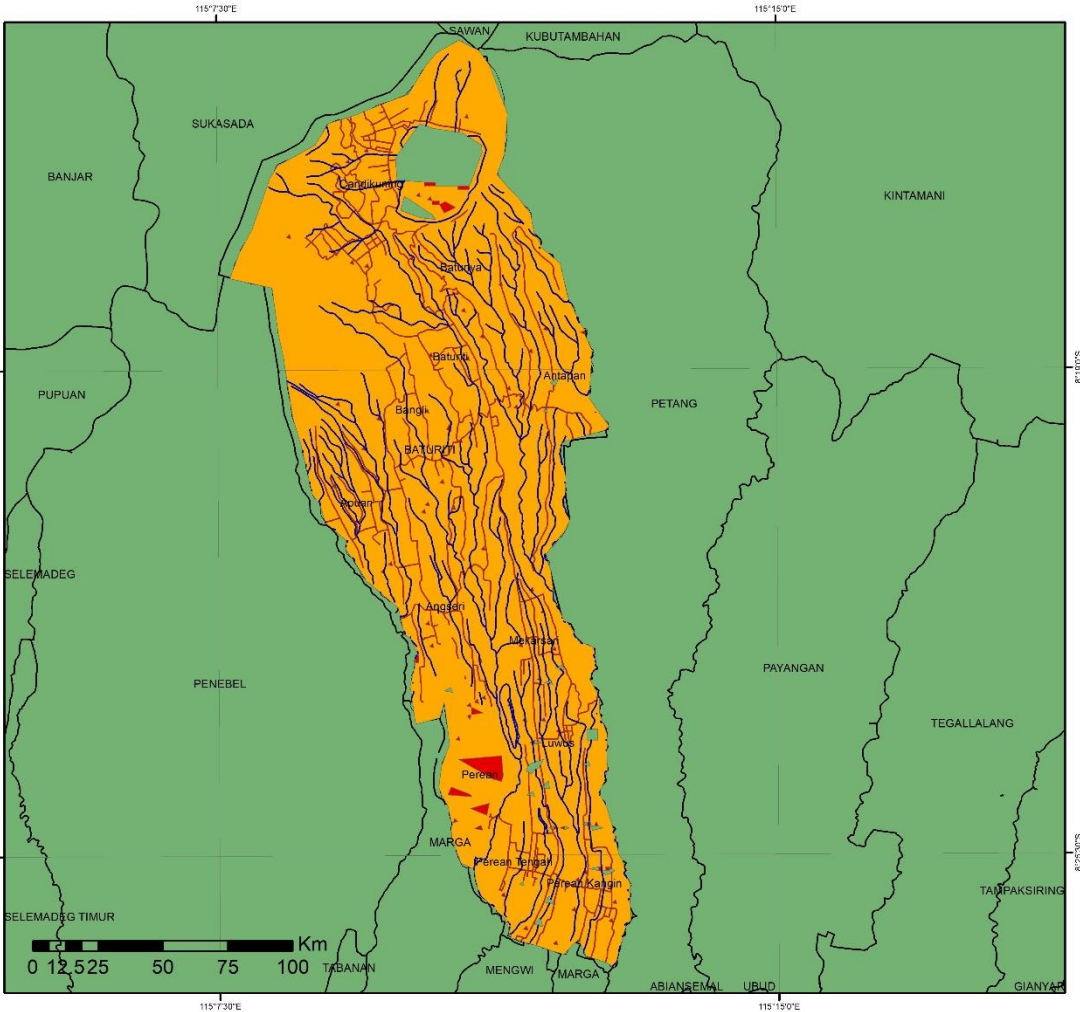


# PETA JENIS TANAH DI KECAMATAN BATURITI



# PETA KEMIRINGAN LERENG DI KECAMATAN BATURITI

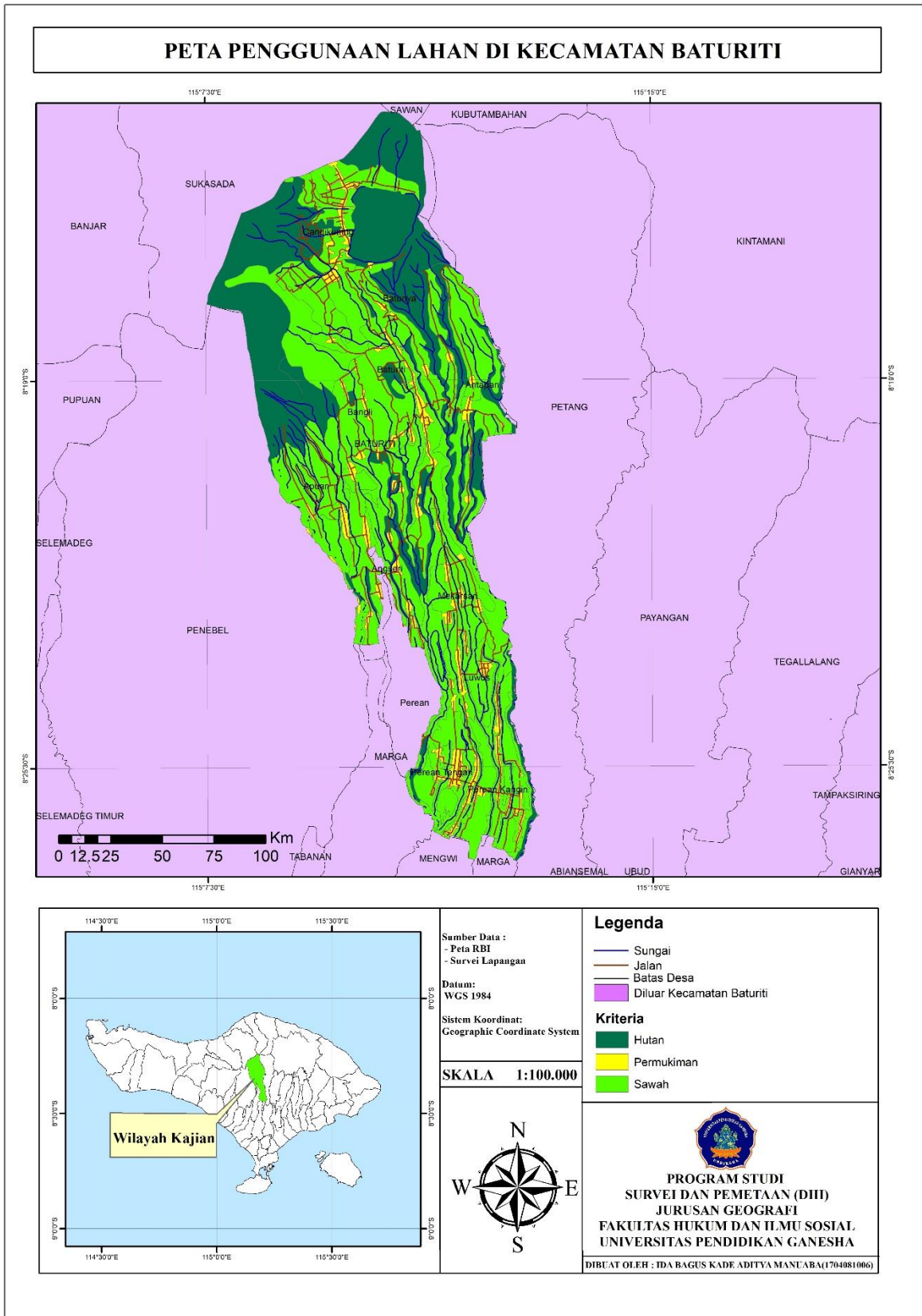
## PETA KEMIRINGAN LERENG DI KECAMATAN BATURITI



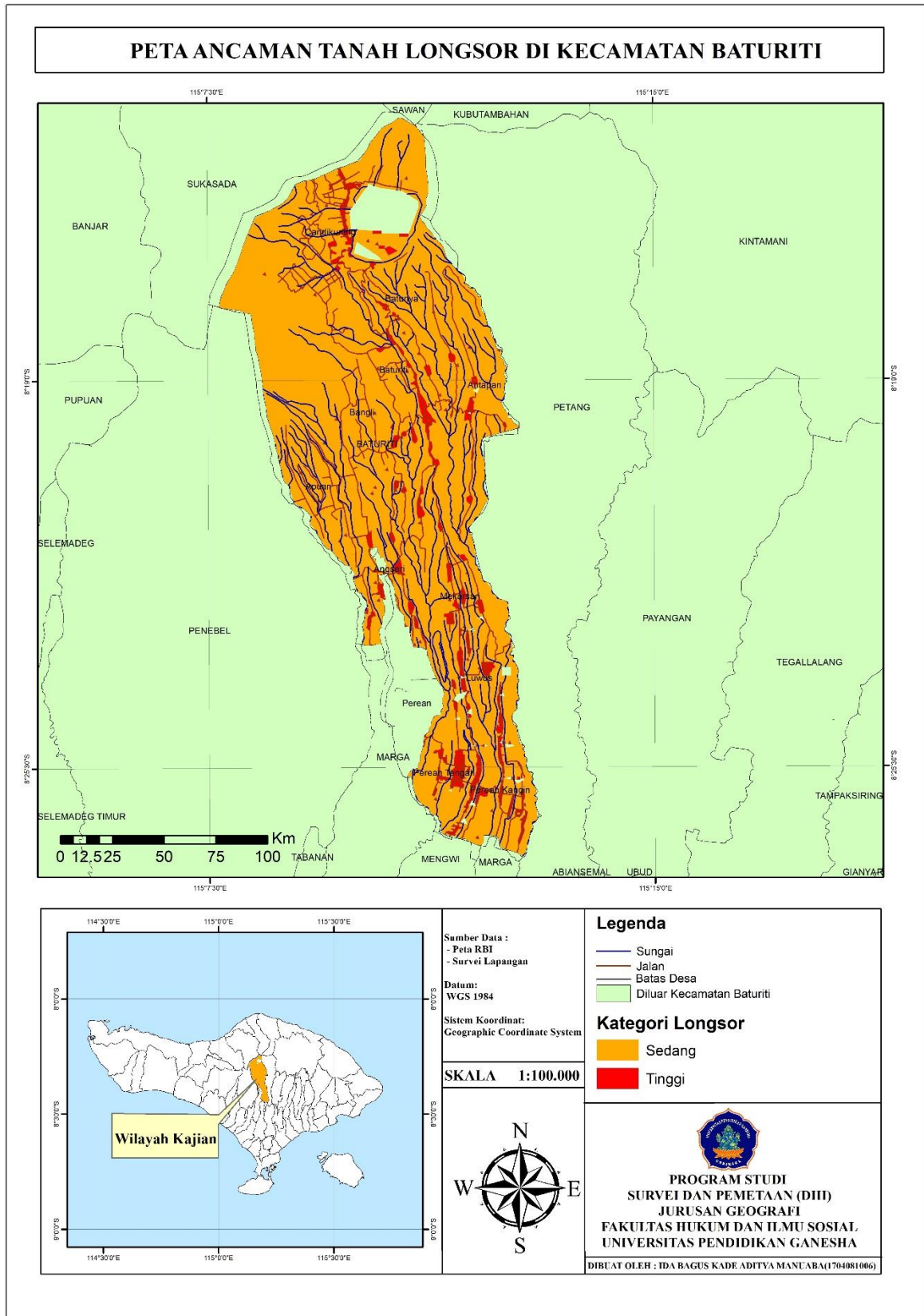
<p><b>Sumber Data :</b>                  - Peta RBI                  - Survei Lapangan</p> <p><b>Datum:</b>                  WGS 1984</p> <p><b>Sistem Koordinat:</b>                  Geographic Coordinate System</p>	<p><b>Legenda</b></p> <ul style="list-style-type: none"> <li> Sungai</li> <li> Jalan</li> <li> Batas Desa</li> <li> Diluar Kecamatan Baturiti</li> </ul> <p><b>KELAS KEMIRINGAN LERENG</b></p> <ul style="list-style-type: none"> <li> Sedang</li> <li> Tinggi</li> </ul>
<p><b>SKALA</b> 1:100.000</p>	<p></p>
<p><b>PROGRAM STUDI</b>                  SURVEI DAN PEMETAAN (DIII)                  JURUSAN GEOGRAFI                  FAKULTAS HUKUM DAN ILMU SOSIAL                  UNIVERSITAS PENDIDIKAN GANESHA</p> <p><small>DIBUAT OLEH : IDA BAGUS KADE ADITYA MANUABA(1704081066)</small></p>	



# PETA PENGGUNAAN LAHAN DI KECAMATAN BATURITI



# PETA ANCAMAN BENCANA TANAH LONGSOR DI KECAMATAN BATURITI



# PETA ANCAMAN BENCANA TANAH LONGSOR DI KECAMATAN BATURITI

