



Lampiran 1 Tabel Issac and Michael

TABEL ISSAC AND MICHAEL
Penentuan Jumlah Sampel Dari Populasi Tertentu
Dengan taraf Kesalahan 1%, 5% Dan 10%

N	S			N	S			N	S		
	1%	5%	10%		1%	5%	10%		1%	5%	10%
10	10	10	10	280	197	115	138	2800	537	310	247
15	15	14	14	290	202	158	140	3000	543	312	248
20	19	19	19	300	207	161	143	3500	558	317	251
25	24	23	23	320	216	167	147	4000	569	320	254
30	29	28	27	340	225	172	151	4500	578	323	255
35	33	32	31	360	234	177	155	5000	586	326	257
40	38	36	35	380	242	182	158	6000	598	329	259
45	42	40	39	400	250	186	162	7000	606	332	261
50	47	44	42	420	257	191	165	8000	613	334	263
55	51	48	46	440	265	195	168	9000	618	335	263
60	55	51	49	460	272	198	171	10000	622	336	263
65	59	55	53	480	279	202	173	15000	635	340	266
70	63	58	56	500	285	205	176	20000	642	342	267
80	71	65	62	600	315	221	187	40000	563	345	269
85	75	68	65	650	329	227	191	50000	655	346	269
90	79	72	68	700	341	233	195	75000	658	346	270
95	83	75	71	750	352	238	199	100000	659	347	270
100	87	78	73	800	363	243	202	150000	661	347	270
110	94	84	78	850	373	247	205	200000	661	347	270
120	102	89	83	900	382	251	208	250000	662	348	270
130	109	95	88	950	391	255	211	300000	662	348	270
140	116	100	92	1000	399	258	213	350000	662	348	270
150	122	105	97	1050	414	265	217	400000	662	348	270
160	129	110	101	1100	427	270	221	450000	663	348	270
170	135	114	105	1200	440	275	224	500000	663	348	270
180	142	119	108	1300	450	279	227	550000	663	348	270
190	148	123	112	1400	460	283	229	600000	663	348	270
200	154	127	115	1500	469	286	232	650000	663	348	270
210	160	131	118	1600	477	289	234	700000	663	348	270
220	165	135	122	1700	485	292	235	750000	663	348	271
230	171	139	125	1800	492	294	237	800000	663	348	271
240	176	142	127	1900	498	297	238	850000	663	348	271
250	182	146	130	2000	510	301	241	900000	663	348	271
260	187	149	133	2200	520	304	243	950000	663	348	271
270	192	152	135	2600	529	307	245	1000000	664	349	272

Lampiran 2 Rancangan Kuesioner Penelitian

Bapak/ Ibu responden yang terhormat,

Saya Ni Made Nuriasih, saat ini sedang menyusun Skripsi pada Program S1 Akuntansi di Fakultas Ekonomi Universitas Pendidikan Ganesha. Sehubungan dengan itu, saya mohon kesediaan Bapak/Ibu untuk menjadi responden penelitian saya ini. Kesuksesan penelitian ini sangat bergantung pada kerelaan Bapak/Ibu untuk mengisi kuesioner ini. Apapun jawaban yang dipilih oleh Bapak/Ibu tidak ada yang salah. Selanjutnya, saya pastikan bahwa jawaban Bapak/Ibu dijamin kerahasiaannya.

Jika Bapak/Ibu memerlukan informasi lebih lanjut mengenai penelitian ini, silakan menghubungi saya pada

- a. Telepon: 081393650293
- b. Email: nuriasih@student.undiksha.ac.id.
- c. Alamat: Fakultas Ekonomi Universitas Pendidikan Ganesha, Kampus Tengah Undiksha, JL. Udayana No. 11 Singaraja.

Akhir kata, Saya menyampaikan banyak terima kasih atas partisipasi Bapak/Ibu di dalam penelitian ini. Semoga Tuhan membalaskan kebaikan Bapak/Ibu.

Singaraja,

Peneliti

Ni Made Nuriasih

Petunjuk Pengisian Kuesioner Penelitian

1. Beri tanda checklist (√) pada kolom yang telah tersedia dan pilih sesuai dengan keadaan yang sebenarnya; dan
2. Dalam menjawab pertanyaan atau pernyataan ini, tidak ada jawaban yang salah, sehingga mohon diusahakan agar tidak ada jawaban yang dikosongkan.

Skala yang digunakan dalam menjawab pernyataan adalah sebagai berikut:

STS	: Sangat Tidak Setuju	S	: Setuju
ST	: Tidak Setuju	SS	: Sangat Setuju
N	: Netral		

Data Responden

- Nama Responden* : _____
- Jenis Kelamin : Laki-Laki Perempuan
- Pendidikan Terakhir : SD-SMP/Sederajat S2/S3
 SMA/SMK Lainnya
 Diploma/S1
- Rata-Rata : Sampai dengan Rp. 4.500.000,-
- Penghasilan/Bulan : > Rp. 4.500.000,- sampai Rp. 10.000.000,-
 > Rp. 50.000.000,- sampai Rp. 250.000.000,-
 > Rp. 250.000.000,- sampai Rp. 500.000.000,-
 > Rp. 500.000.000,-
- Jenis Usaha : Perdagangan Perhotelan
 Jasa Lainnya
- Bentuk Usaha : UD PT
 CV Lainnya

DAFTAR PERNYATAAN KUESIONER

No	Pernyataan	Alternatif Jawaban				
		STS	TS	N	S	SS
Bagian 1: Kepatuhan Wajib Pajak						
1	Saya telah mendaftarkan diri sebagai Wajib Pajak dan memahami kewajiban tersebut sesuai ketentuan yang berlaku.					
2	Saya selalu melaporkan Surat Pemberitahuan (SPT) tepat waktu sesuai jadwal yang ditetapkan.					
3	Saya menghitung dan membayar pajak sesuai dengan ketentuan serta hasil perhitungan yang benar.					
4	Saya segera melunasi tunggakan pajak apabila ditemukan adanya kekurangan pembayaran.					
5	Saya secara konsisten memenuhi kewajiban perpajakan di setiap periode pajak.					

Bagian 2: Kebijakan Tarif					
6	Saya memahami ketentuan tarif pajak yang berlaku bagi usaha saya.				
7	Menurut saya, tarif pajak yang berlaku saat ini sudah adil dan tidak memberatkan pelaku usaha kecil.				
8	Tarif pajak yang berlaku mendorong saya untuk lebih patuh dan membayar pajak tepat waktu.				
Bagian 3: Pemahaman Akuntansi					
9	Saya memahami konsep dasar akuntansi yang berkaitan dengan kewajiban perpajakan.				
10	Saya mampu menyusun catatan dan laporan keuangan sederhana untuk usaha saya.				
11	Saya dapat menghitung dan melaporkan kewajiban pajak secara mandiri tanpa bantuan pihak lain.				
Bagian 4: Persepsi Psikologis					
12	Saya percaya Direktorat Jenderal Pajak (DJP) bekerja secara profesional dan sesuai peraturan.				
13	Menurut saya, sistem perpajakan di Indonesia dijalankan dengan adil dan transparan.				
14	Saya yakin pajak yang saya bayarkan memberikan manfaat nyata bagi masyarakat dan pembangunan.				
15	Saya merasa puas karena dapat patuh dalam membayar pajak sesuai kewajiban.				

Lampiran 3 Surat Ijin Penelitian



**KEMENTERIAN PENDIDIKAN TINGGI, SAINS,
DAN TEKNOLOGI
UNIVERSITAS PENDIDIKAN GANESHA
FAKULTAS EKONOMI**

Jalan Udayana No. 11 Singaraja-Bali. Telepon : (0362) 26830
Website : <http://www.fe.undiksha.ac.id/>

Nomor : 2157/UN48.13.1/PT.01.04/2025

Singaraja, 21 Oktober 2025

Lamp. : -

Hal : **Permohonan Data dan Penelitian**

Kepada Yth. Seluruh Wajib Pajak Orang Pribadi Non Karyawan yang Terdaftar di KPP
Pratama Singaraja

di
Tempat

Dengan Hormat,

Wakil Dekan I Fakultas Ekonomi Universitas Pendidikan Ganesha menerangkan bahwa mahasiswa/i tersebut dibawah ini :

Nama : Ni Made Nuriasih
NIM. : 2217051018
Fakultas : Ekonomi
Jurusan/Prodi. : S1 Akuntansi.

Bermaksud mengadakan penelitian lapangan untuk menempuh atau menyusun tugas akhir, skripsi dan melengkapi tugas lainnya. Sehubungan dengan hal tersebut, kami mohon izin agar mahasiswa kami dapat diterima dan diberikan data di tempat yang Bapak/Ibu/Sdr. Pimpin.

Demikian surat ini kami buat agar bisa digunakan sebagaimana mestinya. Atas perhatian dan kerjasamanya, kami sampaikan terima kasih.

a.n. Dekan,
Wakil Dekan I,



Dr. Dra. Ni Made Suci, M. Si.
NIP. 196810291993032001



Catatan :

- UU ITE No. 11 Tahun 2008 Pasal 5 ayat 1 "Informasi Elektronik dan/atau Dokumen Elektronik dan/atau hasil cetaknya merupakan alat bukti hukum yang sah"
- Dokumen ini tertanda ditandatangani secara elektronik menggunakan sertifikat elektronik yang diterbitkan BsrE
- Surat ini dapat dibuktikan keasliannya dengan menggunakan *qr code* yang telah tersedia

Lampiran 4 Surat Permohonan Data di Kantor Wilayah Direktorat Jenderal Pajak Provinsi Bali



**KEMENTERIAN PENDIDIKAN, KEBUDAYAAN,
RISET, DAN TEKNOLOGI
UNIVERSITAS PENDIDIKAN GANESHA
FAKULTAS EKONOMI**

Jalan Udayana No. 11 Singaraja-Bali. Telepon : (0362) 26830
Website : <http://www.fe.undiksha.ac.id/>

Nomor : 1529/UN48.13.1/DL/2025

Singaraja, 21 Juli 2025

Lamp. : -

Hal : **Permohonan Data dan Penelitian**

Kepada Yth. Kepala Kanwil DJP Bali

di

Tempat

Dengan Hormat,

Wakil Dekan I Fakultas Ekonomi Universitas Pendidikan Ganesha menerangkan bahwa mahasiswa/i tersebut dibawah ini :

Nama : Ni Made Nuriasih

NIM : 2217051018

Fakultas : Ekonomi

Jurusan/Prodi : Ekonomi dan Akuntansi/S1 Akuntansi

Bermaksud mengadakan penelitian lapangan untuk menempuh atau menyusun tugas akhir, skripsi dan melengkapi tugas lainnya. Sehubungan dengan hal tersebut, kami mohon izin agar mahasiswa kami dapat diterima dan diberikan data di tempat yang Bapak/Ibu/Sdr. Pimpin.

Demikian surat ini kami buat agar bisa digunakan sebagaimana mestinya. Atas perhatian dan kerjasamanya, kami sampaikan terima kasih.

a.n. Dekan,
Wakil Dekan I,



Dr. Dra. Ni Made Suci, M. Si.
NIP. 196810291993032001



**Balai
Sertifikasi
Elektronik**

Catatan :

- UU ITE No. 11 Tahun 2008 Pasal 5 ayat 1 "Informasi Elektronik dan/atau Dokumen Elektronik dan/atau hasil cetaknya merupakan alat bukti hukum yang sah"
- Dokumen ini tertanda ditandatangani secara elektronik menggunakan sertifikat elektronik yang diterbitkan BsrE
- Surat ini dapat dibuktikan keasliannya dengan menggunakan *qr code* yang telah tersedia

Lampiran 5 Jawaban Atas Permohonan Data

JAWABAN ATAS PERMINTAAN DATA

KEPATUHAN PELAPORAN SPT TAHUNAN WP OP KARYAWAN DAN NON KARYAWAN TAHUN 2022 S.D. 2024 DI KPP PRATAMA SINGARAJA

TAHUN PAJAK	OP KARYAWAN				OP NON KARYAWAN			
	TERDAFTAR	WAJIB SPT	JUMLAH SPT OP	KEPATUHAN	TERDAFTAR	WAJIB SPT	JUMLAH SPT OP	KEPATUHAN
2022	87,729	45,596	39,047	85.64%	74,501	9,405	7,972	84.76%
2023	93,736	48,579	38,273	78.79%	76,462	10,285	5,333	51.85%
2024	113,877	45,813	32,964	71.95%	80,630	16,918	4,816	28.47%

- * Sumber Appportal, SIDJP
- * Jumlah WP adalah WP dengan Status Aktif dan NE
- * Jumlah WP OP Wajib SPT ditentukan oleh Kantor Pusat DJP sumber Appportal
- * Jumlah SPT adalah Jumlah SPT berdasarkan Tahun Pajak
- * Jumlah SPT 2024 data s.d. 20 Juli 2025

KEPATUHAN PELAPORAN SPT WP BADAN UMKM (PENYETOR PPh 411128 - 420) DAN NON UMKM TAHUN 2022 S.D. 2024 DI KPP PRATAMA SINGARAJA

TAHUN PAJAK	BADAN UMKM				BADAN NON UMKM			
	Terdaftar	Wajib SPT	Jumlah SPT	Kepatuhan	Terdaftar	Wajib SPT	Jumlah SPT	Kepatuhan
2022	428	407	374	91.89%	6,360	3,958	1,108	27.99%
2023	296	287	247	86.06%	8,513	2,039	1,367	67.04%
2024	322	316	272	86.08%	9,995	3,181	1,335	41.97%

- * Sumber Appportal, SIDJP
- * Jumlah WPUMKM adalah WP dengan Status Aktif dan NE yang melakukan setoran PPh Final 411128 - 420
- * Jumlah WP OP Wajib SPT ditentukan oleh Kantor Pusat DJP sumber Appportal
- * Jumlah SPT adalah Jumlah SPT berdasarkan Tahun Pajak
- * Jumlah SPT 2024 data s.d. 20 Juli 2025

Singaraja, 21 Juli 2025
Kepala Seksi Penjaminan Kualitas Data
KPP Pratama Singaraja



Ditandatangani secara elektronik
Arisyanto



Lampiran 6 Tabulasi Data

Variabel Independen

Kebijakan Tarif (X ₁)				Pemahaman Akuntansi (X ₂)				Persepsi Psikologis (X ₃)				
X1.1	X1.2	X1.3	X1	X2.1	X2.2	X2.3	X2	X3.1	X3.2	X3.3	X3.4	X3
5	5	5	15	5	5	5	15	5	1	5	5	16
4	4	5	13	5	5	4	14	1	5	5	4	15
5	5	5	15	5	5	5	15	4	4	4	5	17
5	1	3	9	5	1	3	9	5	1	5	1	12
3	1	3	7	3	1	3	7	2	1	4	2	9
2	1	3	6	2	1	3	6	2	1	2	2	7
2	1	2	5	2	1	2	5	2	2	3	3	10
4	3	4	11	4	3	4	11	3	2	1	2	8
3	2	4	9	2	4	4	10	2	1	2	3	8
2	3	3	8	4	4	4	12	2	1	2	2	7
3	3	2	8	5	4	2	11	4	4	4	3	15
4	3	4	11	4	3	4	11	3	4	4	4	15
4	1	1	6	4	1	1	6	4	1	1	4	10
4	3	2	9	4	3	2	9	4	3	5	4	16
5	3	4	12	5	3	4	12	4	4	4	5	17
4	5	4	13	4	5	4	13	5	5	4	5	19
4	3	3	10	4	3	3	10	2	1	1	2	6
4	3	3	10	4	3	3	10	2	1	1	2	6
4	3	3	10	4	3	3	10	2	1	1	2	6
3	2	3	8	3	2	3	8	2	1	1	1	5
3	3	2	8	3	3	2	8	3	2	2	2	9
3	3	4	10	4	4	2	10	1	1	1	1	4
4	3	2	9	5	5	5	15	2	2	1	2	7
3	3	2	8	3	4	4	11	1	1	2	2	6
5	4	4	13	4	5	4	13	4	4	4	4	16
1	2	2	5	2	2	1	5	3	4	5	4	16
4	4	4	12	3	4	3	10	3	1	3	1	8
2	3	2	7	4	3	4	11	4	4	3	1	12
4	5	4	13	3	4	4	11	3	4	4	4	15
4	2	2	8	4	4	4	12	2	3	4	4	13
3	4	4	11	4	2	5	11	4	2	2	2	10
2	4	4	10	4	5	4	13	2	1	2	5	10
2	2	3	7	2	1	3	6	4	2	3	2	11
4	4	2	10	1	3	4	8	3	5	5	2	15
4	4	4	12	5	5	2	12	2	2	2	1	7

4	3	5	12	5	4	4	13	3	4	3	2	12
3	2	2	7	4	5	4	13	1	1	2	2	6
4	4	5	13	4	5	4	13	5	4	2	2	13
4	3	4	11	4	5	5	14	3	4	1	1	9
2	3	4	9	5	5	5	15	4	5	2	3	14
4	5	5	14	3	4	4	11	2	1	2	1	6
3	4	5	12	3	4	5	12	2	1	2	2	7
4	4	3	11	4	4	3	11	5	4	5	3	17
4	5	5	14	4	5	5	14	4	4	4	3	15
4	5	5	14	4	5	5	14	5	5	5	4	19
3	2	3	8	3	2	3	8	5	5	4	3	17
4	3	4	11	4	3	4	11	3	3	4	3	13
3	2	2	7	3	2	2	7	4	4	4	5	17
5	4	5	14	5	4	5	14	2	2	2	1	7
2	3	3	8	2	3	3	8	2	1	2	2	7
3	3	2	8	3	3	2	8	2	3	4	4	13
4	4	4	12	4	4	4	12	1	1	4	2	8
3	3	2	8	3	3	2	8	4	4	3	2	13
2	2	3	7	2	2	3	7	5	4	4	3	16
5	4	2	11	5	4	2	11	1	2	3	4	10
4	4	4	12	4	4	4	12	2	1	2	3	8
4	2	2	8	4	2	2	8	2	1	2	3	8
4	4	2	10	4	4	2	10	4	2	2	3	11
4	3	3	10	5	4	3	12	3	2	3	3	11
2	2	3	7	4	4	5	13	2	2	2	2	8
5	4	4	13	5	4	4	13	2	3	3	2	10
4	5	4	13	5	3	5	13	2	2	3	2	9
5	3	5	13	3	2	4	9	2	3	2	2	9
4	5	4	13	5	5	5	15	5	4	4	4	17
4	4	5	13	5	4	4	13	2	2	1	2	7
4	4	3	11	5	5	4	14	4	3	3	3	13
4	3	3	10	4	5	4	13	5	4	5	5	19
4	4	4	12	4	5	4	13	5	4	4	5	18
5	5	4	14	4	5	4	13	4	5	4	4	17
5	5	4	14	4	5	4	13	5	4	4	4	17
5	4	5	14	5	4	5	14	5	4	4	4	17
4	4	5	13	4	5	4	13	4	5	4	3	16
5	4	4	13	4	5	4	13	4	4	4	3	15
5	5	4	14	5	5	4	14	3	2	2	3	10
4	5	4	13	4	5	4	13	2	3	4	3	12
5	5	4	14	4	5	4	13	5	5	4	4	18

4	4	5	13	4	4	4	12	5	4	4	5	18
4	4	4	12	4	4	4	12	4	4	4	4	16
5	4	5	14	5	5	5	15	4	4	5	5	18
4	5	4	13	4	5	4	13	4	5	4	2	15
5	4	5	14	4	4	4	12	5	5	4	4	18
4	4	5	13	5	4	5	14	4	3	3	4	14
3	3	3	9	3	3	3	9	3	3	3	3	12
4	4	4	12	3	4	5	12	4	5	4	4	17
4	4	4	12	4	4	4	12	4	4	4	4	16
4	4	4	12	4	4	4	12	4	4	4	4	16
4	4	3	11	4	3	3	10	4	3	3	4	14
5	4	4	13	4	4	4	12	4	4	4	4	16
4	4	4	12	4	3	5	12	4	3	5	5	17
3	4	4	11	4	2	4	10	4	2	4	4	14
4	4	5	13	4	4	5	13	4	4	5	5	18
5	3	5	13	5	4	4	13	5	4	5	4	18
4	4	4	12	4	4	4	12	4	4	4	5	17
4	5	5	14	3	4	5	12	5	5	5	4	19
4	4	4	12	4	5	4	13	4	5	4	4	17
3	4	5	12	4	4	5	13	4	5	4	2	15
4	4	4	12	4	5	4	13	4	4	5	3	16
3	4	3	10	4	3	3	10	3	3	3	4	13
1	4	2	7	2	5	1	8	2	4	3	2	11
4	4	4	12	5	4	5	14	4	5	4	4	17
2	1	2	5	4	5	4	13	4	5	4	2	15
4	4	4	12	4	5	5	14	4	5	5	4	18
4	5	5	14	5	5	3	13	5	5	3	3	16
4	4	4	12	5	4	5	14	5	4	5	4	18
4	4	5	13	3	4	5	12	3	4	5	2	14
4	4	5	13	4	5	4	13	4	5	4	5	18
1	2	4	7	5	4	4	13	4	2	1	2	9
4	4	5	13	3	1	4	8	2	1	5	3	11
4	3	4	11	5	5	4	14	2	2	1	1	6
5	4	5	14	3	2	5	10	3	4	4	3	14
4	5	4	13	2	5	4	11	3	4	4	4	15
2	5	4	11	2	3	2	7	4	5	3	1	13
3	2	5	10	3	2	5	10	4	4	4	3	15
3	4	5	12	3	4	5	12	4	4	5	2	15
5	5	4	14	5	5	4	14	1	1	5	4	11
4	5	4	13	4	5	4	13	4	5	4	4	17
5	4	4	13	5	4	4	13	5	4	5	5	19

4	5	2	11	4	5	2	11	1	2	5	2	10
4	5	4	13	4	4	5	13	2	1	1	1	5
5	4	3	12	4	3	2	9	3	4	4	4	15
4	5	4	13	4	5	5	14	5	4	5	2	16
5	4	3	12	2	4	5	11	4	2	1	4	11
2	2	3	7	2	2	3	7	2	3	5	5	15
4	4	5	13	4	4	5	13	4	5	5	4	18
5	4	5	14	5	4	5	14	4	3	4	3	14
5	4	5	14	5	4	5	14	4	5	4	5	18
4	4	5	13	4	4	5	13	4	3	5	4	16
4	5	5	14	4	5	5	14	5	5	4	5	19
4	5	4	13	4	5	4	13	4	5	4	5	18
4	3	5	12	4	3	5	12	4	4	4	4	16
1	4	2	7	1	4	2	7	4	4	5	5	18
4	5	4	13	4	5	4	13	4	4	3	1	12
5	5	5	15	5	5	5	15	5	5	5	5	20
5	5	5	15	5	5	5	15	5	5	5	5	20
5	5	5	15	5	5	5	15	5	5	5	5	20
5	5	5	15	5	5	5	15	5	5	5	5	20
5	5	5	15	5	5	5	15	5	5	5	5	20
5	5	5	15	5	5	5	15	5	5	5	5	20
4	4	4	12	4	4	4	12	4	4	4	4	16
4	3	4	11	5	5	4	14	4	3	3	5	15
3	3	3	9	3	3	3	9	3	3	3	3	12
5	4	5	14	5	5	5	15	4	4	4	4	16
4	4	4	12	4	4	4	12	4	4	4	3	15
5	5	5	15	5	5	5	15	5	5	5	5	20
5	5	5	15	4	4	5	13	5	5	5	4	19
5	5	5	15	5	5	4	14	5	4	3	5	17
3	3	3	9	3	5	5	13	5	5	5	5	20
4	4	4	12	4	3	4	11	4	2	1	2	9
3	2	4	9	4	4	3	11	2	4	3	3	12
4	4	4	12	2	3	4	9	4	3	4	4	15
3	4	5	12	2	5	2	9	1	1	3	3	8
5	4	4	13	5	4	4	13	5	3	3	3	14
3	5	5	13	3	4	4	11	4	4	5	4	17
5	5	4	14	4	5	5	14	4	4	5	5	18
3	2	3	8	3	2	2	7	2	1	1	2	6
4	4	5	13	4	3	4	11	5	5	4	3	17
4	3	5	12	4	3	5	12	5	2	3	3	13
5	4	4	13	5	4	4	13	4	3	3	2	12

4	1	3	8	4	1	3	8	3	2	1	2	8
5	4	4	13	5	4	4	13	4	5	3	2	14
4	5	4	13	4	5	4	13	3	4	1	3	11
4	3	5	12	4	3	5	12	4	5	4	4	17
4	5	5	14	4	5	5	14	4	4	4	5	17
3	1	3	7	3	1	3	7	3	2	3	3	11
3	4	4	11	3	4	4	11	4	4	4	5	17
4	4	4	12	4	4	4	12	4	4	5	4	17
4	4	5	13	4	4	5	13	3	4	3	4	14
3	3	3	9	3	3	3	9	4	4	4	3	15
5	2	3	10	5	2	3	10	3	2	4	3	12
5	3	2	10	5	3	2	10	3	5	5	4	17
4	5	5	14	4	5	5	14	5	5	3	4	17
3	5	5	13	2	4	5	11	3	4	2	3	12
4	5	5	14	4	3	4	11	4	3	4	4	15
4	4	4	12	4	3	3	10	4	3	4	2	13
4	3	4	11	4	4	4	12	5	5	4	3	17
4	5	3	12	4	4	4	12	4	3	3	5	15
3	4	4	11	4	5	5	14	4	4	4	4	16
4	5	4	13	4	5	4	13	5	4	5	4	18
5	4	5	14	5	4	4	13	4	4	5	4	17
5	5	5	15	4	4	4	12	4	4	4	5	17
5	3	4	12	4	5	4	13	5	5	5	4	19
4	4	4	12	4	5	2	11	2	3	3	2	10
3	3	3	9	4	4	4	12	3	3	3	4	13
5	3	5	13	5	5	5	15	5	5	5	5	20
4	5	4	13	5	4	4	13	5	5	4	4	18
3	5	4	12	4	1	2	7	4	4	1	2	11
5	4	4	13	4	4	3	11	4	4	4	3	15
5	3	3	11	4	5	1	10	5	4	5	1	15
1	3	2	6	3	2	3	8	4	3	2	3	12
2	3	3	8	1	2	4	7	4	1	2	4	11
5	3	4	12	5	2	3	10	4	3	3	2	12
5	5	5	15	5	5	5	15	3	3	3	5	14
4	2	4	10	4	2	2	8	3	2	4	4	13
4	5	5	14	4	3	2	9	3	3	3	3	12
4	3	5	12	3	3	5	11	3	4	2	3	12
3	4	3	10	4	4	4	12	4	3	3	3	13
5	4	5	14	4	4	2	10	4	4	4	2	14
5	4	3	12	3	3	3	9	3	5	4	1	13
4	5	5	14	4	4	5	13	3	4	4	5	16

4	5	3	12	5	4	5	14	4	5	5	4	18
5	4	5	14	5	5	4	14	5	5	4	4	18
2	4	4	10	1	2	1	4	1	2	1	1	5
5	5	4	14	5	5	4	14	5	5	4	4	18
4	5	4	13	4	5	5	14	4	5	5	4	18
5	3	5	13	5	5	3	13	5	5	3	4	17
1	2	2	5	4	5	4	13	3	4	5	4	16
2	3	2	7	4	5	4	13	2	4	5	4	15
1	5	3	9	4	5	5	14	3	4	5	5	17
2	2	4	8	3	4	4	11	3	4	5	4	16
1	2	2	5	4	2	1	7	3	4	5	4	16

Variabel Dependen

Kepatuhan Wajib Pajak (Y)					
Y1.1	Y1.2	Y1.3	Y1.4	Y1.5	Y
5	2	5	5	5	22
5	5	5	5	5	25
5	4	4	5	4	22
3	5	1	5	2	16
5	4	4	4	5	22
4	5	4	4	4	21
4	5	4	3	3	19
4	5	4	4	5	22
4	5	3	2	4	18
5	5	2	3	3	18
5	3	3	3	2	16
4	5	4	3	4	20
4	5	4	1	1	15
2	2	4	4	3	15
3	5	5	4	4	21
4	4	5	4	4	21
4	4	5	3	3	19
4	4	5	3	3	19
4	4	5	3	3	19
5	4	3	4	3	19
4	4	4	5	5	22
4	2	2	4	4	16
5	4	3	2	5	19
5	3	3	2	3	16
5	5	4	4	4	22

1	1	2	2	1	7
4	4	4	5	4	21
4	4	2	3	2	15
4	5	4	5	4	22
4	4	4	2	2	16
4	3	3	4	4	18
4	3	2	4	4	17
4	4	3	4	3	18
5	4	4	4	3	20
5	5	3	4	5	22
5	4	5	4	5	23
5	5	3	5	4	22
5	4	4	4	5	22
5	4	5	4	5	23
4	5	4	4	3	20
4	5	5	4	3	21
4	5	5	5	4	23
4	2	2	3	4	15
2	2	4	5	5	18
5	5	4	3	4	21
3	4	5	5	2	19
4	3	3	4	4	18
5	5	4	4	4	22
5	4	4	5	4	22
5	4	5	4	5	23
4	4	5	4	4	21
4	4	3	4	2	17
4	5	4	5	5	23
5	4	4	3	4	20
3	4	4	5	2	18
5	4	5	4	5	23
5	4	5	4	4	22
4	5	4	4	5	22
4	4	3	5	3	19
4	4	3	5	4	20
4	3	4	5	4	20
4	3	3	3	4	17
5	4	3	4	4	20
4	5	5	5	5	24
5	4	3	3	4	19
4	4	3	4	5	20

4	4	4	4	5	21
5	5	5	4	4	23
4	3	4	5	4	20
5	4	5	4	5	23
4	5	4	5	5	23
4	5	4	5	4	22
4	4	5	4	4	21
5	5	5	4	5	24
4	5	4	4	4	21
4	4	4	4	4	20
4	4	4	5	4	21
4	4	4	4	4	20
5	4	5	4	5	23
5	4	4	5	5	23
4	4	4	5	4	21
5	5	5	4	5	24
3	3	3	3	3	15
5	4	4	5	4	22
4	4	4	4	4	20
5	5	3	4	4	21
3	4	3	3	3	16
2	4	4	3	5	18
4	4	4	4	4	20
3	3	3	3	3	15
4	4	5	5	4	22
4	4	5	4	5	22
4	4	4	4	4	20
4	4	5	4	3	20
4	4	5	4	5	22
4	4	4	5	4	21
4	4	5	4	4	21
4	3	3	3	3	16
4	3	2	5	2	16
4	4	5	5	4	22
5	3	4	3	2	17
4	5	4	5	5	23
4	5	5	4	5	23
4	4	4	4	4	20
4	4	5	4	5	22
4	4	5	4	5	22
1	2	4	4	2	13

4	4	5	2	4	19
4	4	5	4	5	22
4	5	5	4	5	23
3	4	4	5	5	21
4	5	5	4	5	23
5	4	5	4	4	22
5	4	5	5	2	21
5	4	5	4	4	22
4	3	5	4	5	21
5	4	5	4	4	22
5	4	5	4	5	23
5	5	4	5	4	23
5	5	4	5	4	23
5	4	4	5	3	21
4	5	5	4	3	21
5	4	5	4	4	22
4	4	4	5	5	22
4	5	4	5	4	22
4	5	4	5	4	22
3	4	5	2	3	17
5	4	5	4	5	23
5	4	5	4	5	23
5	4	3	3	5	20
5	4	5	5	3	22
5	5	5	5	4	24
5	5	5	5	5	25
5	5	5	5	5	25
5	5	5	5	5	25
5	5	5	4	5	24
5	5	5	5	5	25
5	5	5	5	5	25
5	5	5	4	4	23
4	4	4	3	3	18
3	3	3	3	3	15
5	3	3	3	4	18
4	4	4	4	4	20
5	5	2	5	5	22
5	5	5	5	5	25
5	5	5	5	5	25
4	4	4	3	3	18
5	4	4	4	4	21

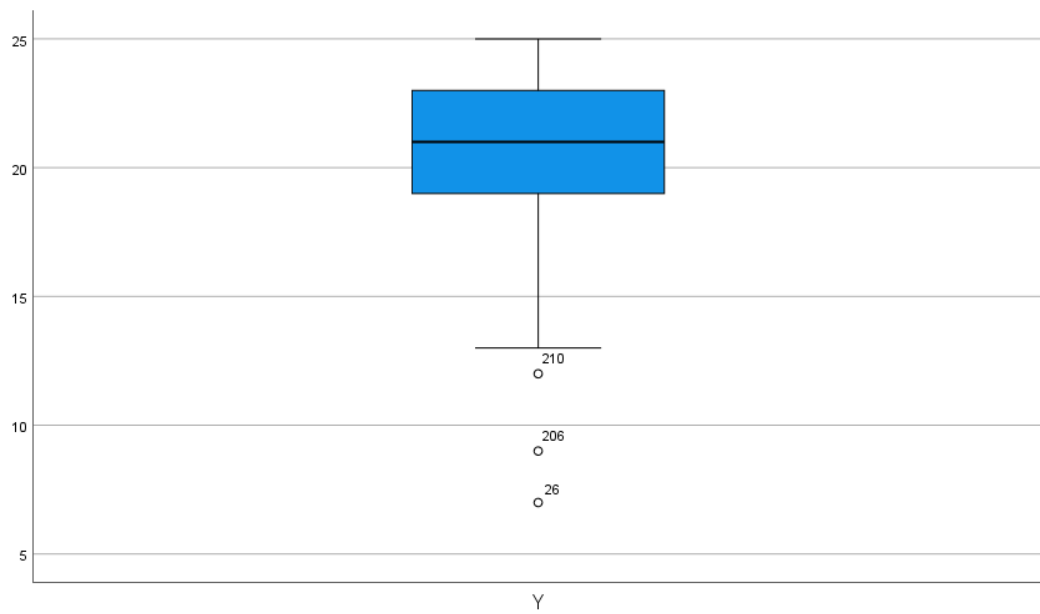
4	5	5	5	2	21
4	5	5	5	4	23
4	5	4	5	4	22
2	3	4	3	2	14
3	5	3	5	3	19
4	5	4	5	2	20
4	5	4	5	2	20
5	5	4	5	4	23
5	4	5	4	5	23
4	5	5	5	4	23
5	5	4	4	5	23
4	4	3	4	5	20
4	4	3	4	5	20
4	5	2	3	4	18
5	5	5	4	4	23
4	4	4	4	5	21
4	5	5	3	4	21
4	4	3	2	4	17
5	4	4	4	4	21
5	4	4	4	3	20
5	4	3	4	3	19
4	3	3	4	4	18
5	3	5	5	4	22
4	5	4	4	3	20
5	4	5	4	4	22
4	5	4	4	3	20
4	5	5	4	3	21
4	5	3	4	5	21
4	4	4	3	4	19
4	5	4	3	4	20
5	4	5	5	5	24
4	4	3	3	5	19
4	5	5	5	4	23
5	5	4	5	4	23
4	4	4	4	4	20
5	5	4	5	3	22
5	4	5	4	5	23
5	5	4	5	5	24
5	4	5	5	5	24
4	4	4	5	4	21
5	5	4	3	2	19

2	4	2	4	2	14
5	3	3	4	4	19
5	5	5	5	5	25
4	4	5	4	5	22
4	5	5	4	5	23
4	3	5	4	4	20
3	4	3	3	3	16
5	4	5	5	4	23
5	4	3	4	4	20
4	5	5	5	5	24
4	5	3	5	4	21
5	4	5	5	5	24
2	4	2	4	4	16
5	5	5	5	4	24
4	5	4	5	4	22
5	5	5	3	5	23
1	3	1	3	1	9
3	4	4	3	3	17
5	5	1	5	3	19
5	3	2	2	4	16
5	2	1	2	2	12

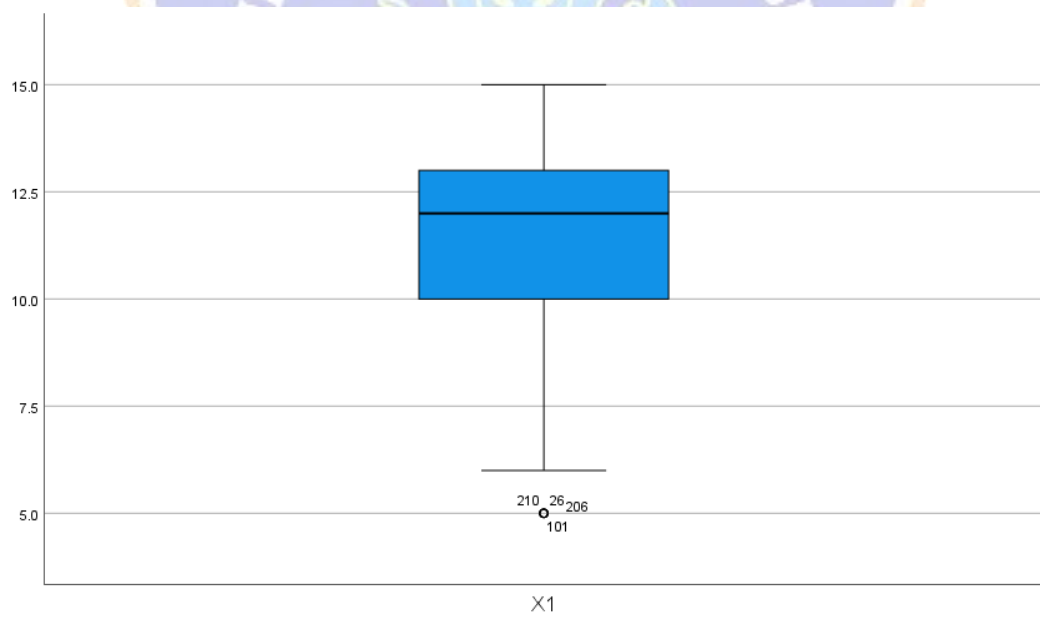


Lampiran 7 Output Data Outlier

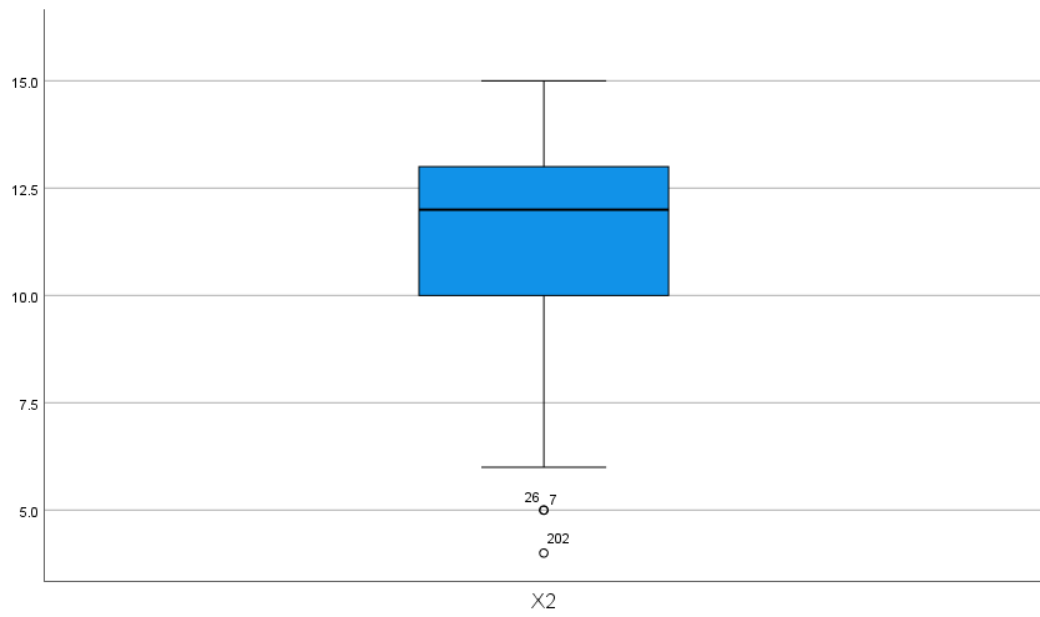
Kepatuhan Wajib Pajak (Y)



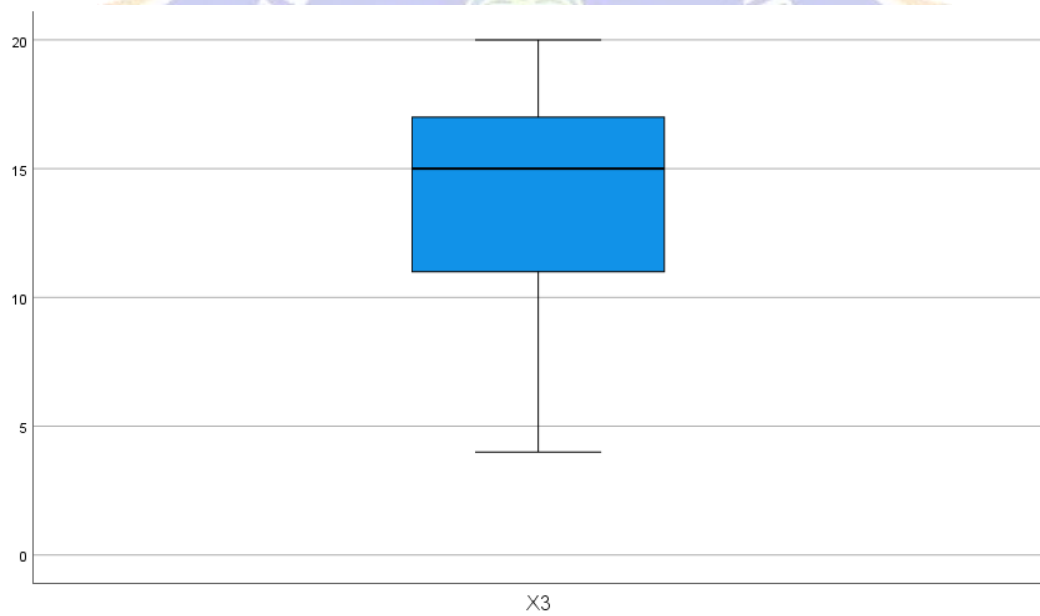
Kebijakan Tarif (X1)



Pemahaman Akuntansi (X2)



Persepsi Psikologis (X3)



*Lampiran 8 Output Uji Statistik Deskriptif***Descriptive Statistics**

	N	Minimum	Maximum	Mean	Std. Deviation
Kepatuhan Wajib Pajak	210	7	25	20.47	2.927
Kebijakan Tarif	210	5	15	11.42	2.508
Pemahaman Akuntansi	210	4	15	11.60	2.421
Persepsi Psikologis	210	4	20	13.88	3.969
Valid N (listwise)	210				



Lampiran 9 Output Uji Validitas Data

Kebijakan Tarif (X1)

Correlations					
		X1.1	X1.2	X1.3	X1
X1.1	Pearson Correlation	1	0.423**	0.474**	0.783**
	Sig. (2-tailed)		0.000	0.000	0.000
	N	210	210	210	210
X1.2	Pearson Correlation	0.423**	1	0.523**	0.812**
	Sig. (2-tailed)	0.000		0.000	0.000
	N	210	210	210	210
X1.3	Pearson Correlation	0.474**	0.523**	1	0.821**
	Sig. (2-tailed)	0.000	0.000		0.000
	N	210	210	210	210
X1	Pearson Correlation	0.783**	0.812**	0.821**	1
	Sig. (2-tailed)	0.000	0.000	0.000	
	N	210	210	210	210



Pemahaman Akuntansi (X2)

Correlations					
		X2.1	X2.2	X2.3	X2
X2.1	Pearson Correlation	1	0.413**	0.308**	0.717**
	Sig. (2-tailed)		0.000	0.000	0.000
	N	210	210	210	210
X2.2	Pearson Correlation	0.413**	1	0.431**	0.821**
	Sig. (2-tailed)	0.000		0.000	0.000
	N	210	210	210	210
X2.3	Pearson Correlation	0.308**	0.431**	1	0.762**
	Sig. (2-tailed)	0.000	0.000		0.000
	N	210	210	210	210
X2	Pearson Correlation	0.717**	0.821**	0.762**	1
	Sig. (2-tailed)	0.000	0.000	0.000	
	N	210	210	210	210



Persepsi Psikologis (X3)

Correlations						
		X3.1	X3.2	X3.3	X3.4	X3
X3.1	Pearson Correlation	1	0.643**	0.452**	0.438**	0.782**
	Sig. (2-tailed)		0.000	0.000	0.000	0.000
	N	210	210	210	210	210
X3.2	Pearson Correlation	0.643**	1	0.593**	0.444**	0.845**
	Sig. (2-tailed)	0.000		0.000	0.000	0.000
	N	210	210	210	210	210
X3.3	Pearson Correlation	0.452**	0.593**	1	0.559**	0.817**
	Sig. (2-tailed)	0.000	0.000		0.000	0.000
	N	210	210	210	210	210
X3.4	Pearson Correlation	0.438**	0.444**	0.559**	1	0.758**
	Sig. (2-tailed)	0.000	0.000	0.000		0.000
	N	210	210	210	210	210
X3	Pearson Correlation	0.782**	0.845**	0.817**	0.758**	1
	Sig. (2-tailed)	0.000	0.000	0.000	0.000	
	N	210	210	210	210	210



Kepatuhan Wajib Pajak (Y)

		Correlations					
		Y1.1	Y1.2	Y1.3	Y1.4	Y1.5	Y
Y1.1	Pearson Correlation	1	0.315**	0.267**	0.175*	0.382**	0.631**
	Sig. (2-tailed)		0.000	0.000	0.011	0.000	0.000
	N	210	210	210	210	210	210
Y1.2	Pearson Correlation	0.315**	1	0.306**	0.297**	0.230**	0.625**
	Sig. (2-tailed)	0.000		0.000	0.000	0.001	0.000
	N	210	210	210	210	210	210
Y1.3	Pearson Correlation	0.267**	0.306**	1	0.281**	0.381**	0.702**
	Sig. (2-tailed)	0.000	0.000		0.000	0.000	0.000
	N	210	210	210	210	210	210
Y1.4	Pearson Correlation	0.175*	0.297**	0.281**	1	0.294**	0.616**
	Sig. (2-tailed)	0.011	0.000	0.000		0.000	0.000
	N	210	210	210	210	210	210
Y1.5	Pearson Correlation	0.382**	0.230**	0.381**	0.294**	1	0.717**
	Sig. (2-tailed)	0.000	0.001	0.000	0.000		0.000
	N	210	210	210	210	210	210
Y	Pearson Correlation	.631**	.625**	.702**	.616**	0.717**	1
	Sig. (2-tailed)	.000	.000	.000	.000	0.000	
	N	210	210	210	210	210	210

Lampiran 10 Output Uji Reliabelitas

Kebijakan Tarif (X1)

Reliability Statistics	
Cronbach's Alpha	N of Items
0.729	3

Pemahaman Akuntansi (X2)

Reliability Statistics	
Cronbach's Alpha	N of Items
0.651	3

Persepsi Psikologis (X3)

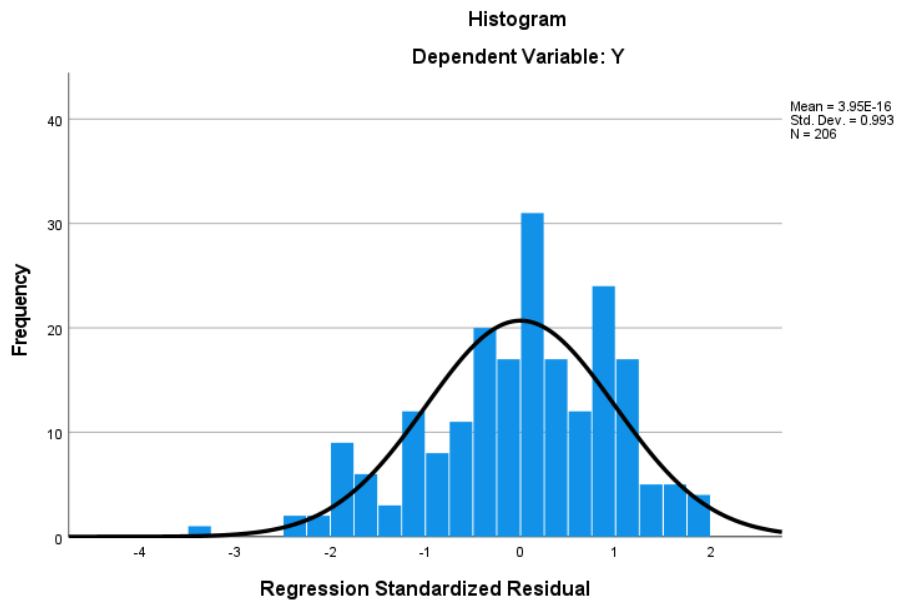
Reliability Statistics	
Cronbach's Alpha	N of Items
0.813	4

Kepatuhan Wajib Pajak (Y)

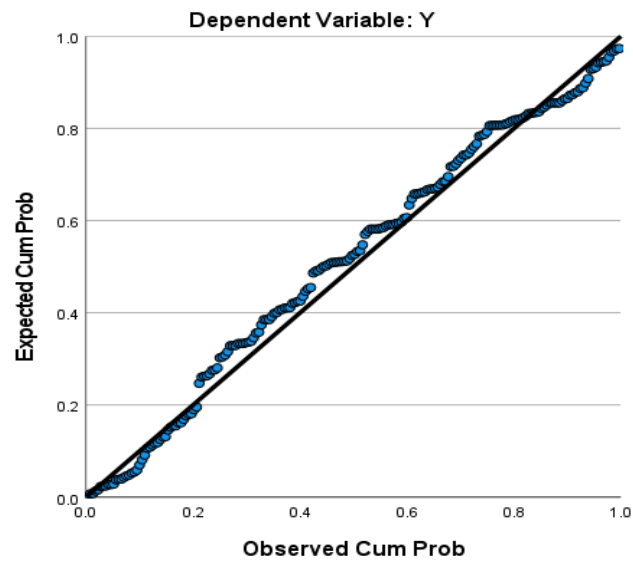
Reliability Statistics	
Cronbach's Alpha	N of Items
0.674	5

Lampiran 11 Output Uji Normalitas

Bentuk Grafik



Normal P-P Plot of Regression Standardized Residual



Bentuk Statistik

One-Sample Kolmogorov-Smirnov Test		
		Unstandardized Residual
N		210
Normal Parameters ^{a,b}	Mean	0.4540342
	Std. Deviation	260.095.312
Most Extreme Differences	Absolute	0.054
	Positive	0.053
	Negative	-0.054
Test Statistic		0.054
Asymp. Sig. (2-tailed) ^c		0.200 ^d



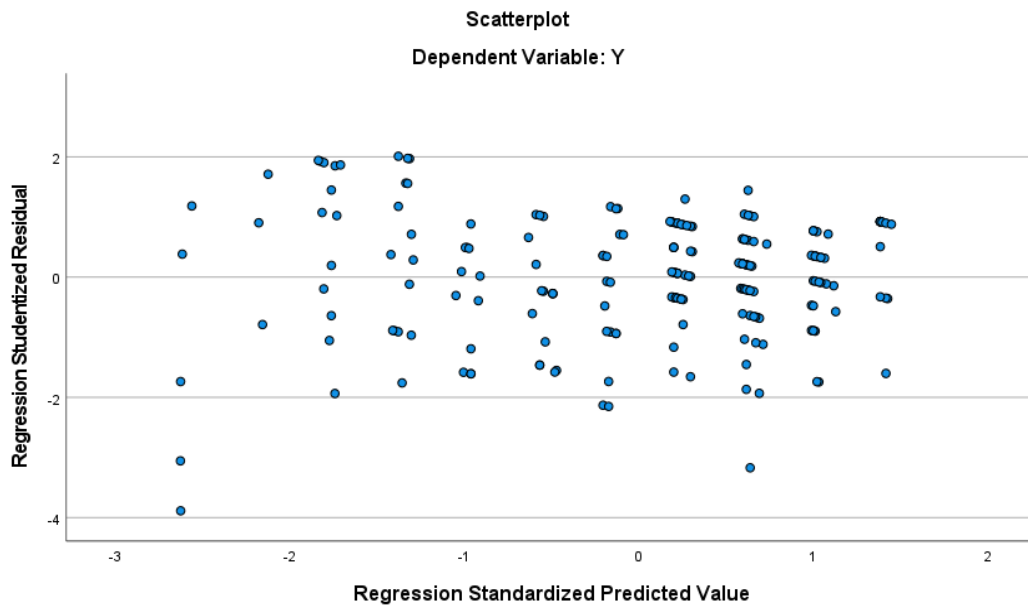
Lampiran 12 Output Uji Multikolinearitas

Coefficients^a												
Model		Unstandardized Coefficients		Standardized Coefficients	t	Sig.	Correlations			Collinearity Statistics		
		B	Std. Error	Beta			Zero-order	Partial	Part	Tolerance	VIF	
1	(Constant)	13,204	0,906		14,581	0,000						
	Kebijakan Tarif	0,707	0,089	0,606	7,942	0,000	0,570	0,484	0,454	0,561	1,781	
	Pemahaman Akuntansi	-0,056	0,093	-0,046	-0,603	0,547	0,339	-0,042	-	0,034	0,551	1,814
	Persepsi Psikologis	-0,011	0,047	-0,015	-0,239	0,811	0,208	-0,017	-	0,014	0,795	1,257
a. Dependent Variable: Kepatuhan Wajib Pajak												



Lampiran 13 Output Uji Heteroskedastisitas

Bentuk Grafik



Bentuk Statistik

Coefficients^a						
Model		Unstandardized Coefficients		Standardized Coefficients	t	Sig.
		B	Std. Error	Beta		
1	(Constant)	3,858	0,506		7,629	0,000
	Kebijakan Tarif (X1)	-0,072	0,052	-0,132	-1,394	0,165
	Pemahaman Akuntansi (X2)	-0,082	0,053	-0,146	-1,542	0,125
	Persepsi Psikologis (X3)	-0,015	0,028	-0,040	-0,541	0,589

a. Dependent Variable: ABS_RES1

Lampiran 14 Output Regresi Linier Berganda

Coefficients^a											
Model	Unstandardized Coefficients		Standardized Coefficients	t	Sig.	Correlations			Collinearity Statistics		
	B	Std. Error	Beta			Zero-order	Partial	Part	Tolerance	VIF	
1	(Constant)	13,204	0,906		14,581	0,000					
	Kebijakan Tarif	0,707	0,089	0,606	7,942	0,000	0,570	0,484	0,454	0,561	1,781
	Pemahaman Akuntansi	-0,056	0,093	-0,046	-0,603	0,547	0,339	-0,042	-0,034	0,551	1,814
	Persepsi Psikologis	-0,011	0,047	-0,015	-0,239	0,811	0,208	-0,017	-0,014	0,795	1,257
a. Dependent Variable: Kepatuhan Wajib Pajak											



Lampiran 15 Output Uji Parsial (t)

Coefficients^a											
Model		Unstandardized Coefficients		Standardized Coefficients	t	Sig.	Correlations			Collinearity Statistics	
		B	Std. Error	Beta			Zero-order	Partial	Part	Tolerance	VIF
1	(Constant)	13,204	0,906		14,581	0,000					
	Kebijakan Tarif	0,707	0,089	0,606	7,942	0,000	0,570	0,484	0,454	0,561	1,781
	Pemahaman Akuntansi	-0,056	0,093	-0,046	-0,603	0,547	0,339	-0,042	-0,034	0,551	1,814
	Persepsi Psikologis	-0,011	0,047	-0,015	-0,239	0,811	0,208	-0,017	-0,014	0,795	1,257

a. Dependent Variable: Kepatuhan Wajib Pajak



Lampiran 16 Output Uji Simultan (F)

ANOVA^a						
Model		Sum of Squares	df	Mean Square	F	Sig.
1	Regression	584,527	3	194,842	33,287	0.000 ^b
	Residual	1205,801	206	5,853		
	Total	1790,329	209			
a. Dependent Variable: Kepatuhan Wajib Pajak						
b. Predictors: (Constant), Persepsi Psikologis, Kebijakan Tarif, Pemahaman Akuntansi						



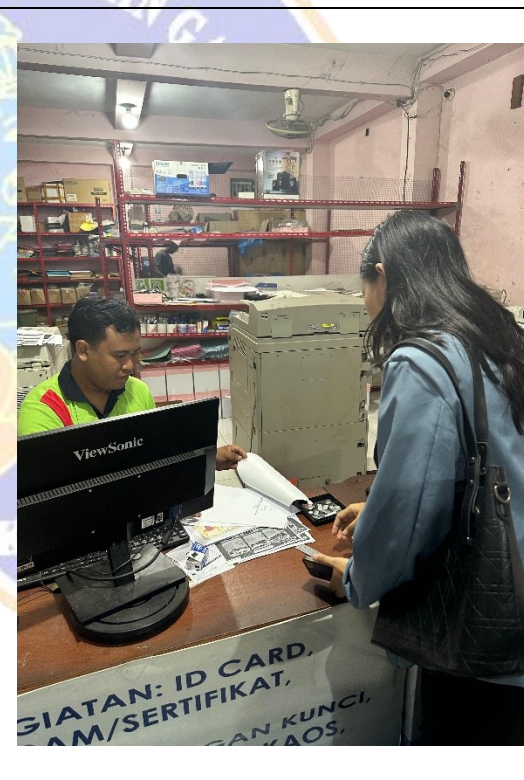
Lampiran 17 Output Uji Koefisien Determinasi (Adjusted R Square)

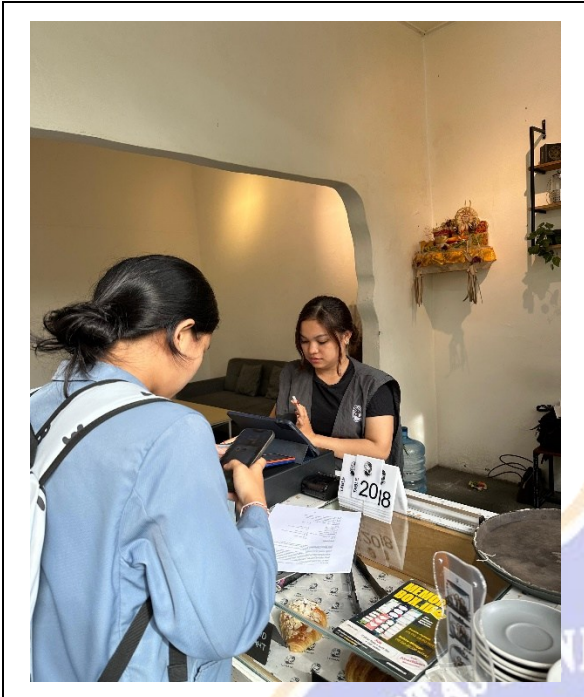
Model Summary^b										
Model	R	R Square	Adjusted R Square	Std. Error of the Estimate	Change Statistics					Durbin-Watson
					R Square Change	F Change	df1	df2	Sig. F Change	
1	.571 ^a	0,326	0,317	2,419	0,326	33,287	3	206	0,000	1,747
a. Predictors: (Constant), Persepsi Psikologis, Kebijakan Tarif, Pemahaman Akuntansi										
b. Dependent Variable: Kepatuhan Wajib Pajak										



Lampiran 18 Dokumentasi Penelitian







RIWAYAT HIDUP



Ni Made Nuriasih lahir di Bunutin pada tanggal 24 Desember 2003. Penulis lahir dari pasangan I Made Madeg dan Ni Made Darmi. Penulis berkebangsaan Indonesia dan beragama Hindu. Kini penulis beralamat di Banjar Bunutin, Desa Payangan, Kecamatan Marga, Kabupaten Tabanan, Provinsi Bali. Penulis menyelesaikan pendidikan di SD Negeri 4 Payangan dan lulus pada tahun 2016. Kemudian penulis melanjutkan di SMP Negeri 3 Marga dan lulus pada tahun 2019. Pada tahun 2022, penulis lulus dari SMK Negeri 1 Tabanan jurusan Akuntansi dan Keuangan Lembaga dan melanjutkan ke Sarjana 1 Jurusan Ekonomi dan Akuntansi di Universitas Pendidikan Ganesha. Selama menempuh pendidikan di Universitas Pendidikan Ganesha, penulis aktif

mengikuti kegiatan akademik dan organisasi kemahasiswaan. Pada semester akhir tahun 2026 penulis telah menyelesaikan Skripsi yang berjudul “Pengaruh Kebijakan Tarif, Pemahaman Akuntansi dan Persepsi Psikologis terhadap Kepatuhan Wajib Pajak”. Skripsi tersebut disusun sebagai salah satu syarat untuk memperoleh gelar Sarjana Akuntansi (S.Ak.) pada Universitas Pendidikan Ganesha.

