

Lampiran 0 1. Kisi-kisi Instrumen Penelitian

No.	Variabel Penelitian	Indikator Variabel	Jumlah butir dan nomor butir
1	Komitmen Organisasional	1. afektif (berkarir, rasa memiliki, rasa keterkaitan, bagian dari keluarga)	11 (No. 1-11)
		2. normatif (kewajiban moral bagi organisasi, manfaat bagi organisasi, rasa bersalah, rasa berhutang pada organisasi)	11 (No. 12-22)
		3. keberlanjutan (keinginan tetap tinggal dalam organisasi, keinginan untuk meninggalkan organisasi, keinginan untuk bekerja di organisasi lain) (Allen & Meyer, 1996, Porter, Steers, Mowday, Boulian, 2004).	8 (No. 23-30)
2	Gaya Kepemimpinan Kharismatik	1. Keyakinan dan kemampuan untuk meyakinkan bawahan	6 (No. 1-6)
		2. Memiliki hubungan yang baik dengan bawahan	6 (No.7-12)
		3. Mampu meningkatkan kemampuan diri sendiri dan bawahan	7 (No. 13-19)
		4. Mampu memberikan keteladanan terhadap bawahan	6 (No. 20-25)
		5. Kepekaan terhadap lingkungan	3 (No. 26-29)
		6. Kepercayaan diri	3 (No. 30-32)

3	Sikap Jengah	1. Memiliki semangat yang tinggi untuk bersaing secara sehat	3 (No. 1-3)
		2. Memiliki motivasi yang tinggi untuk berprestasi	3 (No. 4-6)
		3. Memiliki semangat untuk bekerja keras agar mencapai kehidupan yang lebih baik	3 (No. 7-9)
		4. Memiliki kemauan keras untuk belajar	3 (No. 10-12)
		5. Memiliki keinginan untuk meningkatkan status sosial ekonomi	3 (No. 13-15)
		6. bekerja untuk menghasilkan sesuatu yang bermanfaat untuk memenuhi hasrat atau ambisi	3 (No. 16-18)
		7. Memiliki semangat untuk lebih unggul dibandingkan pesaing	3 (No. 19-21)
4	Sikap Ngayah	1. Kesiediaan untuk tetap bertahan	7 (No. 1-7)
		2. produktivitas melampaui standar	7 (No. 8-14)
		3. Memperhatikan kesejahteraan orang lain dibandingkan diri sendiri	6 (No. 15-20)
5	Kecerdasan Spiritual	1. Kesadaran adanya Tuhan	3 (No. 1-3)
		2. Cobaan sebagai ujian	9 (No. 4-12)
		3. Kesabaran	4 (No. 13-16)
		4. Ikhlas	3 (No. 17-19)
		5. Hari ini lebih baik dari kemarin	3 (No. 20-22)
		6. Tujuan hidup	4 (No. 23-26)
		7. Tidak Menggunjing	4 (No. 27-30)
		8. Tidak meninggalkan ibadah	3 (No. 31-33)
		9. Berkorban	3 (No. 34-36)
		10. Beramal tanpa tergantung orang lain	3 (No. 37-39)

Lampiran 0 2. Instrumen Penelitian

BUTIR-BUTIR KUESIONER

Komitmen Organisasional

- A. Pernyataan/pertanyaan berikut adalah tentang **Komitmen Organisasional**, yaitu komitmen Anda sebagai seorang guru terhadap sekolah yang mempekerjakan Anda.
- B. Setelah membaca pertanyaan ini, tuliskan jawaban Anda dengan memberi tanda silang (X) pada alternatif jawaban yang menurut Anda paling sesuai. Ada 4 alternatif jawaban yang terdiri atas:

STS = Sangat Tidak Setuju **S** = Setuju
TS = Tidak Setuju **SS** = Sangat Setuju

NO	PERNYATAAN	PILIHAN			
01	Demi kemajuan sekolah ini, Saya siap melakukan tugas apa saja yang diberikan oleh kepala sekolah.	STS	TS	S	SS
02	Saya bangga dengan citra sekolah ini	STS	TS	S	SS
03	Saya benar-benar merasa menjadi bagian dari sekolah ini	STS	TS	S	SS
04	Sekolah ini memiliki arti yang sangat besar bagi diri saya	STS	TS	S	SS
05	Saya mempunyai rasa memiliki yang kuat terhadap sekolah ini.	STS	TS	S	SS
06	Saya ingin bekerja melebihi dari apa yang diminta demi kemajuan sekolah ini.	STS	TS	S	SS
07	Saya sering bercerita dengan sahabat bahwa sekolah ini memiliki banyak kelebihan/keunggulan	STS	TS	S	SS
08	Apapun yang terjadi, saya tetap setia pada sekolah ini	STS	TS	S	SS
09	Saya menerima dengan senang tugas-tugas yang diberikan sekolah ini	STS	TS	S	SS
10	Walaupun di rumah ada tugas penting, tetapi jika kepala sekolah memanggil saya untuk urusan sekolah, maka saya berusaha datang	STS	TS	S	SS
11	Saya merasa kehidupan di sekolah ini telah memberikan rasa nyaman seperti di dalam keluarga	STS	TS	S	SS
12	Saya merasa sangat berat untuk meninggalkan sekolah ini, walaupun saya menginginkannya	STS	TS	S	SS
13	Banyak hal dalam kehidupan saya akan terganggu jika saya memutuskan untuk meninggalkan sekolah ini	STS	TS	S	SS

14	Akan sangat merugikan bagi saya untuk meninggalkan sekolah saat ini.	STS	TS	S	SS
15	Saat ini Saya tetap bekerja di sekolah ini karena merupakan kebutuhan sekaligus juga keinginan saya	STS	TS	S	SS
16	Walau ada peluang yang menguntungkan, saya tidak akan meninggal-kan sekolah ini.	STS	TS	S	SS
17	Saya merasa sangat senang memilih sekolah ini sebagai tempat bekerja	STS	TS	S	SS
18	Saya telah memperoleh banyak manfaat selama bekerja di sekolah ini	STS	TS	S	SS
19	Saya sangat mendukung kebijakan yang dikeluarkan kepala sekolah untuk kemajuan sekolah ini	STS	TS	S	SS
20	Saya selalu berpikir akan keberlanjutan atau masa depan sekolah ini	STS	TS	S	SS
21	Sekolah ini merupakan pilihan tempat bekerja yang terbaik bagi saya	STS	TS	S	SS
22	Saya tidak pernah merasa menyesal dengan keputusan memilih sekolah ini sebagai tempat bertugas	STS	TS	S	SS
23	Berpindah ke sekolah lain hanya demi keuntungan pribadi, sangat tidak etis bagi saya	STS	TS	S	SS
24	Saya berprinsip bahwa seorang guru harus loyal terhadap sekolahnya	STS	TS	S	SS
25	Saya berkeyakinan bahwa menjadi PNS guru yang tetap setia pada sebuah sekolah merupakan tindakan yang bijaksana.	STS	TS	S	SS
26	Saya merasa bangga dengan sekolah ini, karena sekolah ini merupakan bagian yang sangat berarti dalam hidup saya.	STS	TS	S	SS
27	Saya tidak ingin bekerja di tempat lain walaupun memiliki jenis pekerjaan yang sama	STS	TS	S	SS
28	Sekolah ini sudah cukup memberikan saya kesempatan untuk mewujudkan prestasi	STS	TS	S	SS
29	Perubahan apapun yang terjadi, saya tetap ingin bekerja dengan baik di sekolah ini	STS	TS	S	SS
30	Saya tidak pernah berniat untuk pindah meninggalkan sekolah ini walaupun secara pribadi lebih menguntungkan diri saya	STS	TS	S	SS

(Agung, 2009)

BUTIR-BUTIR KUESIONER

Gaya Kepemimpinan Kharismatik

- A. Pernyataan/pertanyaan berikut adalah tentang **Gaya Kepemimpinan Kharismatik**, yaitu komitmen Anda sebagai seorang guru terhadap sekolah yang mempekerjakan Anda.
- B. Setelah membaca pertanyaan ini, tuliskan jawaban Anda dengan memberi tanda silang (X) pada alternatif jawaban yang menurut Anda paling sesuai. Ada 4 alternatif jawaban yang terdiri atas:

STS = Sangat Tidak Setuju **S** = Setuju
TS = Tidak Setuju **SS** = Sangat Setuju

No	PERNYATAAN	PILIHAN			
01	Pemimpin anda sering menekankan pentingnya tugas dan meminta anda melaksanakan tugas dengan sebaik-baiknya.	STS	TS	S	SS
02	Pimpinan anda yakin bisa mempengaruhi cara pandang anda untuk menyelesaikan masalah pekerjaan.	STS	TS	S	SS
03	Pemimpin anda yakin ketika mengkomunikasikan tujuan dan memberikan kesempatan bagi pegawai untuk mencapai sesuatu dengan cara mereka sendiri.	STS	TS	S	SS
04	Kepala sekolah menyampaikan visi kepada guru menggunakan slogan yang menarik	STS	TS	S	SS
05	Kepala sekolah menyampikan visi dengan penuh wibawa	STS	TS	S	SS
06	Kepala sekolah selalu memperhatikan tata krama dalam berbicara ketika berkomunikasi dengan guru	STS	TS	S	SS
07	Kepala sekolah memacu kerja sama antar pegawai agar dapat meningkatkan gairah kerja	STS	TS	S	SS
08	Kepala sekolah mendampingi dalam pelaksanaan tugas anda	STS	TS	S	SS
09	Ada kerja sama yang harmonis antar pegawai dengan pimpinan ditempat kerja anda saat ini	STS	TS	S	SS
10	Kepala sekolah berani mengambil resiko pribadi untuk mencapai visi sekolah	STS	TS	S	SS
11	Kepala sekolah menyampaikan berbagai kebijakan baru untuk memajukan pendidikan kepada guru	STS	TS	S	SS
12	Kepala sekolah menyampaikan informasi kepada guru dan tidak ada informasi yang disembunyikan baik mengenai kemajuan sekolah ataupun permasalahan yang ada di sekolah	STS	TS	S	SS
13	Atasan sangat membantu saya dalam mengembangkan kemampuan intelektual saya	STS	TS	S	SS

14	Kepala sekolah terbiasa bekerja secara efisien dan efektif	STS	TS	S	SS
15	Kepala sekolah menghargai dan memuji kemampuan anda dalam menyelesaikan pekerjaan	STS	TS	S	SS
16	Kepala sekolah menetapkan pembagian tugas kerja tidak sesuai dengan keahlian dan kemampuan guru - guru	STS	TS	S	SS
17	Kepala sekolah mampu meyakinkan guru bahwa setiap pekerjaan yang dilakukan dengan ikhlas akan mendapat balasan yang baik	STS	TS	S	SS
18	kepala sekolah bersikap tenang dan percaya diri dalam menghadapi permasalahan	STS	TS	S	SS
19	kepala sekolah memiliki sifat keberanian yang tinggi	STS	TS	S	SS
20	Kepala sekolah menjadi teladan bagi bawahan mentaati tata tertib yang disepakati bersama.	STS	TS	S	SS
21	Kepala sekolah memberikan contoh bersikap jujur, dan datang tepat waktu	STS	TS	S	SS
22	Kepala sekolah dan bawahan harus sama-sama mejadi teladan dan mentaati semua peraturan yang berlaku.	STS	TS	S	SS
23	Kepala sekolah bersikap terbuka atas saran dan kritik dari guru	STS	TS	S	SS
24	Kepala sekolah selalu mengikutsertakan guru dalam membuat keputusan terkait organisasi sekolah	STS	TS	S	SS
25	Baik kepala sekolah maupun guru - guru sama-sama bertanggung jawab terhadap lingkungan disekitar pekerjaan.	STS	TS	S	SS
26	Dalam bekerja kepala sekolah dan bawahan wajib bersama-sama menciptakan suasana yang aman dan nyaman.	STS	TS	S	SS
27	Kepala sekolah tidak peka dan tidak peduli akan situasasi dan kondisi yang terjadi dilingkungan kerja anda.	STS	TS	S	SS
28	Kepala sekolah memberikan penghargaan yang atas prestasi kerja yang dicapai guru guna memberikan gairah kerja tersendiri	STS	TS	S	SS
29	Kepala sekolah memberikan tugas yang mudah dipahami	STS	TS	S	SS
30	Kepala sekolah sangat memperhatikan kemajuan dan kemampuan bawahannya.	STS	TS	S	SS

BUTIR-BUTIR KUESIONER

Sikap Jengah

- A. Pernyataan/pertanyaan berikut adalah tentang **Sikap Jengah**, yaitu rasa ingin bersaing secara positif sebagai seorang guru
- B. Setelah membaca pertanyaan ini, tuliskan jawaban Anda dengan memberi tanda silang (X) pada alternatif jawaban yang menurut Anda paling sesuai. Ada 4 alternatif jawaban yang terdiri atas:

STS = Sangat Tidak Setuju **S** = Setuju
TS = Tidak Setuju **SS** = Sangat Setuju

No	PERNYATAAN	PILIHAN			
		SS	S	TS	STS
1	Rekan guru lain mendapat predikat guru favorit, saya berusaha untuk mendapatkan juga	SS	S	TS	STS
2	Siswa mendapat nilai bagus dalam pelajaran lain, saya berusaha mengajar lebih baik agar di mata pelajaran saya siswa mendapat nilai bagus juga	SS	S	TS	STS
3	Saya iri dengan rekan guru yang siswa binaannya juara lomba	SS	S	TS	STS
4	Saya mengikuti lomba – lomba kategori guru	SS	S	TS	STS
5	Saya mengikuti workshop untuk guru dengan semangat	SS	S	TS	STS
6	Saya terus memperbaharui teknik mengajar sesuai perkembangan kurikulum	SS	S	TS	STS
7	Saya disiplin mengajar untuk mendapat promosi jabatan	SS	S	TS	STS
8	Saya semangat mengajar 24 jam seminggu untuk mendapat sertifikasi	SS	S	TS	STS
9	Saya memiliki pekerjaan sampingan di luar jam sekolah	SS	S	TS	STS
10	Saya memanfaatkan waktu kosong di sekolah untuk membaca materi diklat	SS	S	TS	STS
11	Saya berdiskusi dengan guru mata pelajaran yang sama untuk <i>sharing</i>	SS	S	TS	STS
12	Saya menerima kritikan dari siswa	SS	S	TS	STS
13	Saya ingin naik pangkat	SS	S	TS	STS
14	Saya menggelapkan dana lomba jika ada kesempatan	SS	S	TS	STS
15	Saya menjelekkkan teman yang bersaing jabatan yang sama	SS	S	TS	STS
16	Saya selalu berinovasi model pembelajaran	SS	S	TS	STS
17	Saya siap bekerja lebih dari jam kerja jika diminta bantuan	SS	S	TS	STS
18	Saya bersedia mengeluarkan uang pribadi untuk pembelajaran	SS	S	TS	STS

19	Saya berusaha menyelesaikan tugas lebih dulu dibandingkan teman-teman yang lain	SS	S	TS	STS
20	Saya berusaha melanjutkan pendidikan yang lebih tinggi	SS	S	TS	STS



BUTIR-BUTIR KUESIONER

Sikap Ngayah

- A. Pernyataan/pertanyaan berikut adalah tentang **Sikap Ngayah** yaitu komitmen Anda sebagai seorang guru terhadap sekolah yang mempekerjakan Anda.
- B. Setelah membaca pertanyaan ini, tuliskan jawaban Anda dengan memberi tanda silang (X) pada alternatif jawaban yang menurut Anda paling sesuai. Ada 4 alternatif jawaban yang terdiri atas:

STS = Sangat Tidak Setuju **S** = Setuju
TS = Tidak Setuju **SS** = Sangat Setuju

No	PERNYATAAN	PILIHAN			
		SS	S	TS	STS
1	Saya tidak protes meski mendapat bagian ngajar kelas nakal	SS	S	TS	STS
2	Saya tidak akan pindah meski diprotes orang tua siswa	SS	S	TS	STS
3	Saya bertahan meski gaji di bawah standar	SS	S	TS	STS
4	Saya bertahan meski ada rekan kerja yang tidak suka	SS	S	TS	STS
5	Saya bersedia ditugaskan keluar daerah	SS	S	TS	STS
6	Saya tetap melaksanakan tugas meski kondisi kurang baik	SS	S	TS	STS
7	Saya tetap menaati peraturan meski rekan kerja mengajak melanggar	SS	S	TS	STS
8	Saya bersedia menggantikan teman yang sakit untuk mengajar kelasnya	SS	S	TS	STS
9	Saya bersedia mengajar lebih dari satu ekstrakurikuler	SS	S	TS	STS
10	Saya bersedia pulang terlambat untuk memberikan bimbingan untuk siswa yang konsultasi	SS	S	TS	STS
11	Saya bersedia datang lebih pagi untuk memberikan contoh ke siswa	SS	S	TS	STS
12	Saya bersedia menjadi panitia kegiatan sekolah	SS	S	TS	STS
13	Saya bersedia mengangkut sendiri alat pendukung pembelajaran	SS	S	TS	STS
14	Saya bersedia masuk saat libur	SS	S	TS	STS
15	Saya bersedia meluangkan waktu jika ada siswa yang ingin konsultasi	SS	S	TS	STS
16	Saya tidak keberatan jika mengeluarkan uang pribadi untuk membeli alat peraga yang tidak dimiliki sekolah	SS	S	TS	STS
17	Saya bersedia lebih banyak berdiri agar bisa memperhatikan seluruh siswa	SS	S	TS	STS
18	Saya bersedia menukar jam mengajar jika teman ada kepentingan	SS	S	TS	STS
19	Saya suka mencari alasan agar bisa terbebas dari tugas	SS	S	TS	STS
20	Saya berusaha mengutamakan kesejahteraan orang lain dibandingkan diri saya	SS	S	TS	STS

BUTIR-BUTIR KUESIONER

Kecerdasan Spiritual

A. Pernyataan/pertanyaan berikut adalah tentang **Kecerdasan Spiritual**, yaitu komitmen Anda sebagai seorang guru terhadap sekolah yang mempekerjakan Anda.

B. Setelah membaca pertanyaan ini, tuliskan jawaban Anda dengan memberi tanda silang (X) pada alternatif jawaban yang menurut Anda paling sesuai. Ada 4 alternatif jawaban yang terdiri atas:

STS = Sangat Tidak Setuju **S** = Setuju

TS = Tidak Setuju **SS** = Sangat Setuju

NO	PERNYATAAN	PILIHAN			
		STS	TS	S	SS
01	Saya dapat merasakan kehadiran Tuhan pada setiap aktivitas saya				
02	Saya selalu berdoa sebelum mengerjakan sesuatu				
03	Saya merasa begitu dekat dengan Tuhan hanya saat sedih (mengalami nasib buruk)				
04	Saya dapat memahami tinggi rendahnya suatu permasalahan yang saya hadapi				
05	Saya mampu beradaptasi di setiap lingkungan yang baru				
06	Saya mampu menerima perubahan menjadi lebih baik				
07	Saya mampu bertindak dengan pengawasan diri sendiri				
08	Saya mampu memahami diri sendiri dibandingkan terhadap orang lain				
09	Saya mampu untuk menyelesaikan setiap masalah				
10	Saya memiliki sifat tidak mudah putus asa terhadap setiap masalah				
11	Saya bertindak sesuai dengan jiwa kebaikan				
12	Saya mampu mengambil hikmah dari setiap masalah				
13	Saya mampu memotivasi diri sendiri				
14	Saya mengetahui pentingnya suatu kesabaran				
15	Saya mampu menemukan kedalaman arti penting dari segala sesuatu				
16	Saya mampu menilai diri sebelum menilai orang lain				
17	Terkadang saya bertanya mengapa harus saya yang menerima cobaan				
18	Saya kurang dapat menerima derita yang saya alami				

19	Saya terkadang berpikir mengapa saya tidak diberi nasib yang lebih menyenangkan seperti yang dirasakan orang lain.	STS	TS	S	SS
20	Saya selalu membuat target bahwa hari ini harus lebih baik dari hari kemarin	STS	TS	S	SS
21	Masa lalu bagi saya hanya sekedar kenangan, tidak ada artinya apa-apa	STS	TS	S	SS
22	Saya selalu mencari makna dibalik peristiwa yang saya alami	STS	TS	S	SS
23	Saya mampu memahami tujuan hidup	STS	TS	S	SS
24	Saya memiliki nilai – nilai positif dalam hidup	STS	TS	S	SS
25	Saya mampu berkembang lebih dari sekedar melestarikan apa yang diketahui atau yang telah ada	STS	TS	S	SS
26	Saya mampu mewujudkan cita - cita	STS	TS	S	SS
27	Saya memiliki sifat enggan untuk menyakiti orang lain	STS	TS	S	SS
28	Saya memiliki nilai – nilai positif dalam hidup	STS	TS	S	SS
29	Saya memiliki sifat yang tidak merugikan orang lain	STS	TS	S	SS
30	Saya tidak mempunyai keinginan untuk melakukan hal – hal yang tidak perlu	STS	TS	S	SS
31	Saya terkadang lupa beribadah pada Tuhan	STS	TS	S	SS
32	Beribadah tidak harus secara rutin	STS	TS	S	SS
33	jika saya mengalami musibah, hal itu karena ada peringatan dari Tuhan	STS	TS	S	SS
34	saya mengorbankan rasa ego saya untuk membantu orang lain, meskipun saya tidak mengenalnya	STS	TS	S	SS
35	saya meluangkan waktu untuk membantu orang lain	STS	TS	S	SS
36	saya memberikan uang pada orang lain tanpa berpikir bahwa saya juga memerlukannya	STS	TS	S	SS
37	saya melakukan amal ibadah karena itu untuk kebaikan sendiri	STS	TS	S	SS
38	saat berbuat baik, saya ingin orang melihat apa yang saya lakukan	STS	TS	S	SS
39	terkadang muncul rasa terpaksa untuk melakukan perbuatan tertentu	STS	TS	S	SS

Lampiran 0 3. Hasil Uji Validasi Isi

PERHITUNGAN VALIDITAS ISI						
GAYA KEPEMIMPINAN KHARISMATIK						
No Butir	Pakar		S1	S2	$V = \frac{\sum S}{n(c - 1)}$	Kategori
	1	2				
1	4	5	3	4	0.4375	Cukup
2	4	4	3	3	0.3750	Kurang
3	4	4	3	3	0.3750	Kurang
4	4	4	3	3	0.3750	Kurang
5	4	4	3	3	0.3750	Kurang
6	4	4	3	3	0.3750	Kurang
7	4	4	3	3	0.3750	Kurang
8	4	4	3	3	0.3750	Kurang
9	5	5	4	4	0.5000	Cukup
10	4	4	3	3	0.3750	Kurang
11	4	4	3	3	0.375	Kurang
12	4	4	3	3	0.375	Kurang
13	4	4	3	3	0.375	Kurang
14	4	4	3	3	0.375	Kurang
15	4	5	3	4	0.4375	Cukup
16	4	4	3	3	0.375	Kurang
17	4	5	3	4	0.4375	Cukup
18	4	4	3	3	0.375	Kurang
19	4	4	3	3	0.375	Kurang
20	4	4	3	3	0.375	Kurang
21	4	5	3	4	0.4375	Cukup
22	4	4	3	3	0.375	Kurang
23	4	4	3	3	0.375	Kurang
24	4	4	3	3	0.375	Kurang
25	5	5	4	4	0.5	Cukup
26	4	4	3	3	0.375	Kurang
27	4	4	3	3	0.375	Kurang
28	4	4	3	3	0.375	Kurang
29	4	5	3	4	0.4375	Cukup
30	4	4	3	3	0.375	Kurang

PERHITUNGAN VALIDITAS ISI						
SIKAP JENGAH						
No Butir	Pakar		S1	S2	$V = \frac{\sum S}{n(c-1)}$	Kategori
	1	2				
1	4	5	3	4	0.4375	Cukup
2	4	4	3	3	0.3750	Kurang
3	4	5	3	4	0.4375	Cukup
4	4	4	3	3	0.3750	Kurang
5	4	4	3	3	0.3750	Kurang
6	4	4	3	3	0.3750	Kurang
7	4	4	3	3	0.3750	Kurang
8	4	4	3	3	0.3750	Kurang
9	4	4	3	3	0.3750	Kurang
10	4	4	3	3	0.3750	Kurang
11	5	5	4	4	0.5	Cukup
12	4	4	3	3	0.375	Kurang
13	4	4	3	3	0.375	Kurang
14	4	5	3	4	0.4375	Cukup
15	4	4	3	3	0.375	Kurang
16	4	4	3	3	0.375	Kurang
17	4	4	3	3	0.375	Kurang
18	4	5	3	4	0.4375	Cukup
19	4	4	3	3	0.375	Kurang
20	4	4	3	3	0.375	Kurang
21	4	5	3	4	0.4375	Cukup



PERHITUNGAN VALIDITAS ISI						
SIKAP NGAYAH						
No Butir	Pakar		S1	S2	$V = \frac{\sum S}{n(c-1)}$	Kategori
	1	2				
1	4	4	3	3	0.3750	Kurang
2	4	5	3	4	0.4375	Cukup
3	4	4	3	3	0.3750	Kurang
4	4	4	3	3	0.3750	Kurang
5	4	4	3	3	0.3750	Kurang
6	5	5	4	4	0.5000	Cukup
7	4	4	3	3	0.3750	Kurang
8	4	4	3	3	0.3750	Kurang
9	4	4	3	3	0.3750	Kurang
10	4	4	3	3	0.3750	Kurang
11	4	5	3	4	0.4375	Cukup
12	4	4	3	3	0.375	Kurang
13	4	4	3	3	0.375	Kurang
14	4	4	3	3	0.375	Kurang
15	4	4	3	3	0.375	Kurang
16	4	4	3	3	0.375	Kurang
17	4	4	3	3	0.375	Kurang
18	4	5	3	4	0.4375	Cukup
19	4	4	3	3	0.375	Kurang
20	4	5	3	4	0.4375	Cukup



PERHITUNGAN VALIDITAS ISI						
KECERDASAN SPIRITUAL						
No Butir	Pakar		S1	S2	$V = \frac{\sum S}{n(c-1)}$	Kategori
	1	2				
1	4	5	3	4	0.4375	Cukup
2	4	4	3	3	0.3750	Kurang
3	4	4	3	3	0.3750	Kurang
4	4	4	3	3	0.3750	Kurang
5	4	4	3	3	0.3750	Kurang
6	4	4	3	3	0.3750	Kurang
7	5	5	4	4	0.5000	Cukup
8	4	4	3	3	0.3750	Kurang
9	4	4	3	3	0.3750	Kurang
10	4	5	3	4	0.4375	Cukup
11	4	4	3	3	0.375	Kurang
12	4	4	3	3	0.375	Kurang
13	4	4	3	3	0.375	Kurang
14	4	4	3	3	0.375	Kurang
15	4	4	3	3	0.375	Kurang
16	5	5	4	4	0.5	Cukup
17	5	5	4	4	0.5	Cukup
18	4	4	3	3	0.375	Kurang
19	4	4	3	3	0.375	Kurang
20	4	5	3	4	0.4375	Cukup
21	4	4	3	3	0.375	Kurang
22	4	4	3	3	0.375	Kurang
23	5	5	4	4	0.5	Cukup
24	4	4	3	3	0.375	Kurang
25	4	4	3	3	0.375	Kurang
26	4	4	3	3	0.375	Kurang
27	4	4	3	3	0.375	Kurang
28	5	5	4	4	0.5	Cukup
29	5	5	4	4	0.5	Cukup
30	5	5	4	4	0.5	Cukup
31	4	4	3	3	0.375	Kurang
32	4	4	3	3	0.375	Kurang
33	4	5	3	4	0.4375	Cukup
34	4	4	3	3	0.375	Kurang
35	4	4	3	3	0.375	Kurang
36	4	4	3	3	0.375	Kurang
37	4	4	3	3	0.375	Kurang

38	5	5	4	4	0.5	Cukup
39	4	4	3	3	0.375	Kurang



Lampiran 0 4. Hasil Penelitian

Hasil Pengisian Kuisisioner Gaya Kepemimpinan Kharismatik

KODE RESPONDEN	1	2	3	4	5	6	7	8	9	10	11	12	13	14	15	16	17	18	19	20	21	22	23	24	25	26	27	28	29	30	Total	
01	3	3	2	3	3	3	3	3	3	3	3	3	3	3	3	3	3	3	3	3	3	3	3	3	3	3	3	3	3	3	89	
02	4	3	3	3	3	3	3	4	3	3	3	3	4	3	3	3	3	3	3	3	3	3	4	3	3	4	4	3	3	3	96	
03	2	2	2	3	4	3	3	2	2	2	3	4	3	3	3	2	3	3	3	3	3	2	3	3	3	2	3	2	2	2	80	
04	3	3	3	3	3	3	3	3	3	3	3	3	3	3	3	3	3	3	3	3	3	3	3	3	3	3	3	3	3	3	89	
05	3	3	3	3	3	3	3	3	3	3	3	3	3	3	3	3	3	3	3	3	3	3	3	3	3	3	3	3	3	3	90	
06	3	2	3	3	3	3	3	3	3	3	3	3	3	3	2	3	3	3	3	3	3	3	3	3	3	3	3	3	3	3	88	
07	4	4	3	3	3	4	4	4	4	4	4	4	4	4	3	4	4	4	4	4	4	4	4	4	4	4	4	4	3	4	114	
08	3	3	3	3	3	3	3	3	3	3	3	3	3	3	3	3	3	3	3	3	3	3	3	3	3	3	3	3	3	3	90	
09	3	3	3	3	3	4	4	3	4	4	4	4	4	4	4	4	4	4	4	4	4	4	4	4	4	4	4	4	3	4	112	
10	3	3	2	3	3	3	3	3	3	3	3	3	3	3	3	3	3	3	3	3	3	3	3	3	3	3	3	3	3	3	89	
11	4	4	3	3	3	3	4	4	4	4	4	4	4	4	4	4	4	4	4	4	4	4	4	4	4	4	4	4	4	4	114	
12	4	3	3	4	4	4	4	4	4	4	4	4	4	4	4	4	4	4	4	4	4	4	4	4	4	4	4	3	3	4	112	
13	4	4	4	4	4	4	4	4	4	4	4	4	4	4	4	4	4	4	4	4	4	4	4	4	4	4	4	4	3	4	114	
14	4	4	4	4	4	4	4	4	4	4	4	4	4	4	4	1	4	4	4	4	4	4	4	4	4	4	4	4	4	4	116	
15	3	3	3	3	3	3	3	3	3	3	3	3	3	3	3	3	3	3	3	3	3	3	3	3	3	3	3	3	3	3	90	
16	4	4	4	4	4	4	4	4	4	4	4	4	4	4	4	4	4	4	4	4	4	4	4	4	4	4	4	4	4	4	114	
17	3	3	2	4	3	3	4	4	3	3	3	4	3	4	3	3	4	3	4	3	3	3	4	4	4	4	4	4	4	3	4	101
18	3	2	3	3	4	4	4	4	4	4	4	4	4	4	3	3	3	3	3	4	4	4	4	4	4	4	4	4	4	4	105	
19	3	3	3	3	3	3	3	3	3	3	3	3	3	3	3	2	3	3	3	3	3	3	3	3	3	3	3	2	3	3	88	
20	3	3	3	3	3	4	3	3	3	4	4	3	4	3	4	3	2	3	3	3	3	3	4	3	3	2	4	3	4	3	96	
21	4	4	4	3	4	4	4	3	3	3	3	3	3	3	3	3	3	4	4	4	4	4	4	4	4	4	4	3	3	4	105	
22	3	3	3	3	3	3	3	3	3	3	3	3	3	3	3	3	3	3	3	3	3	3	3	3	3	3	3	3	3	3	89	
23	4	3	3	3	3	3	3	3	3	3	3	4	4	4	3	3	4	4	4	4	4	4	4	4	4	4	4	3	3	4	105	
24	4	3	3	3	4	4	4	4	4	4	4	4	4	4	4	4	4	4	4	4	4	4	4	4	4	4	4	3	3	4	101	
25	3	3	3	3	3	3	3	3	3	3	3	3	3	3	2	3	3	3	3	3	3	3	3	3	3	3	3	3	3	3	88	
26	3	3	3	3	3	3	4	3	3	3	3	3	3	3	2	3	3	3	3	3	3	3	3	3	3	3	3	3	3	3	90	
27	4	3	3	4	3	4	4	4	4	4	4	4	4	4	2	2	3	3	3	3	3	3	3	3	3	3	3	2	3	3	90	
28	4	3	3	4	3	4	4	4	4	4	4	4	4	4	3	3	4	3	4	4	4	4	4	4	4	4	4	2	3	3	104	
29	3	3	3	3	3	3	3	3	3	3	3	3	4	3	3	3	3	3	2	2	3	3	3	3	3	3	3	3	3	3	89	
30	4	4	4	4	3	4	4	4	4	4	4	4	4	4	3	4	3	4	4	4	4	4	4	4	4	4	4	1	4	4	107	
31	4	4	4	4	3	4	4	4	4	4	4	4	4	4	3	3	3	4	4	4	4	4	4	4	4	4	4	1	4	4	107	
32	4	3	3	3	4	2	1	4	1	3	3	1	2	4	2	1	1	2	1	4	4	4	1	2	3	3	2	3	3	2	76	
33	3	3	3	3	3	3	3	3	3	3	3	3	3	3	3	3	3	3	3	3	3	3	3	3	3	3	3	2	3	3	87	
34	3	3	3	3	3	3	3	3	3	3	3	3	3	3	3	2	3	3	3	3	3	3	3	3	3	3	3	2	3	3	88	
35	3	3	3	3	3	3	3	3	3	3	3	3	3	3	3	3	3	3	3	3	3	3	3	3	3	3	3	3	3	3	90	
36	3	3	2	3	3	3	2	2	2	2	1	4	3	3	2	3	3	3	3	3	3	2	3	3	3	3	3	3	3	3	2	82
37	3	3	3	3	3	3	3	3	3	3	3	3	3	3	2	3	3	3	3	3	3	3	3	3	3	3	3	3	3	3	89	
38	3	3	3	3	3	3	3	3	3	3	3	3	3	3	3	3	3	3	3	3	3	3	3	3	3	3	3	4	4	3	93	
39	3	3	3	3	3	3	3	3	3	3	3	3	3	3	3	2	3	3	3	3	3	3	3	3	3	3	3	2	3	3	88	
40	4	3	3	3	4	4	4	3	3	3	4	4	4	4	3	4	4	4	4	4	4	4	4	4	4	4	4	4	3	4	108	
41	4	4	2	2	3	3	4	3	3	3	3	3	3	3	2	3	2	3	3	4	3	3	3	4	4	4	4	2	2	3	91	
42	3	3	2	2	2	3	3	4	2	2	3	2	2	3	2	2	3	3	4	4	4	4	4	4	4	4	3	3	3	3	91	
43	3	3	3	3	4	4	3	3	2	3	3	3	3	3	3	3	3	3	3	3	3	3	3	3	3	3	3	3	3	3	93	
44	3	3	3	3	3	4	3	3	3	3	3	3	3	3	3	4	4	4	4	4	4	4	4	4	4	4	4	4	4	4	101	
45	3	3	3	3	3	3	3	3	3	3	3	3	3	3	2	3	3	3	3	3	3	3	3	3	3	3	3	2	3	3	88	
46	3	3	3	3	3	3	3	3	3	3	4	3	4	3	4	3	4	4	3	4	3	4	3	4	3	4	4	3	4	3	101	
47	4	3	3	3	3	3	3	3	3	4	3	4	3	3	3	3	3	4	3	4	3	4	3	4	3	3	3	3	3	3	95	



Hasil Pengisian Kuisisioner Sikap *Jengah*

KODE	BUTIR																				Total	
RESPONDEN	1	2	3	4	5	6	7	8	9	10	11	12	13	14	15	16	17	18	19	20		
01	3	3	3	3	3	3	3	3	2	3	3	3	3	4	4	3	3	3	3	3	3	61
02	3	3	2	2	3	3	2	2	2	3	3	3	3	4	4	3	3	3	3	3	3	57
03	3	3	2	2	3	3	2	2	2	3	3	3	2	3	3	3	3	2	2	2	2	51
04	3	3	2	2	3	3	3	3	2	3	3	3	3	2	2	2	2	2	2	2	2	50
05	3	3	2	3	3	3	3	3	2	3	3	3	3	3	3	3	3	3	3	3	3	58
06	3	3	2	3	3	3	2	3	2	3	3	3	3	3	3	3	3	2	2	2	2	54
07	4	4	4	3	4	4	3	3	3	3	4	4	4	4	4	4	4	4	3	3	3	73
08	3	3	2	3	3	3	2	3	2	3	3	3	3	3	3	3	3	3	3	3	3	57
09	3	4	3	3	3	3	3	2	3	3	4	3	4	4	4	3	3	3	3	3	3	64
10	3	3	3	3	3	3	2	3	2	3	3	3	3	3	3	3	3	3	3	3	3	58
11	3	4	3	3	4	4	1	1	3	3	4	4	4	4	4	4	3	3	3	3	4	66
12	3	3	2	2	3	3	3	2	3	3	3	3	3	4	4	3	3	3	3	3	3	59
13	3	3	3	2	3	3	3	2	2	3	3	2	3	3	4	4	3	3	3	3	2	57
14	4	4	4	4	4	4	3	4	3	4	4	4	4	4	1	1	4	4	4	4	4	72
15	3	3	3	3	3	3	3	3	2	3	3	3	3	4	4	3	3	3	3	3	3	61
16	4	4	2	4	4	4	3	3	3	3	3	4	4	4	4	4	3	2	2	4	4	67
17	3	3	2	3	4	3	2	2	3	3	4	4	4	4	4	4	3	3	2	3	3	63
18	3	2	1	3	4	4	3	3	4	3	4	3	3	4	4	4	3	3	3	3	4	65
19	4	4	1	3	3	3	3	3	3	3	3	3	3	2	2	3	3	2	3	3	3	57
20	3	3	3	3	3	3	3	3	3	3	3	3	3	2	2	3	3	3	3	3	3	58
21	3	3	2	3	3	3	3	3	3	3	4	4	4	3	3	3	3	3	3	3	3	62
22	3	3	2	3	3	3	2	2	2	3	4	2	3	4	4	3	3	2	3	3	3	57
23	2	3	2	3	3	3	2	2	3	3	3	3	3	4	4	3	4	4	4	4	4	62
24	2	3	2	3	3	3	2	3	4	4	4	4	3	4	3	4	3	3	3	3	3	63
25	3	4	3	3	3	3	1	1	2	3	3	3	3	4	3	3	3	3	3	3	3	57
26	3	3	2	3	3	3	3	3	3	3	3	3	3	4	4	3	4	3	4	3	3	62
27	3	3	3	3	3	3	3	3	3	3	3	3	3	4	3	3	3	3	3	3	3	61
28	3	3	3	3	3	3	3	3	3	3	3	3	3	3	3	4	3	3	3	3	3	61
29	3	3	2	3	4	3	2	3	2	3	3	3	3	3	3	3	3	3	3	3	3	58
30	4	3	4	3	4	4	3	3	4	4	4	4	4	1	1	4	3	3	3	3	3	66
31	4	3	4	3	4	4	3	4	3	3	3	3	1	1	1	2	2	3	3	2	56	
32	4	4	1	3	4	3	1	1	4	1	1	4	4	4	4	3	1	1	1	1	4	53
33	3	3	3	3	3	3	3	3	3	3	3	3	3	2	2	3	3	3	3	3	3	58
34	3	3	3	3	3	3	3	3	3	3	3	3	3	3	2	3	3	3	3	3	3	59
35	3	3	2	2	3	3	3	2	2	3	3	2	2	2	2	3	2	2	3	2	3	50
36	4	4	4	4	4	3	3	4	3	4	3	3	3	4	4	4	4	3	3	3	3	71
37	3	3	2	3	3	3	3	3	3	3	3	3	3	3	3	3	3	3	3	3	3	59
38	3	3	2	3	3	3	2	2	3	3	3	3	3	3	3	3	3	3	3	3	3	57
39	3	3	3	3	3	3	3	3	3	3	3	3	3	3	4	2	3	2	3	3	3	59
40	4	4	4	3	3	4	2	3	3	2	3	2	3	2	2	3	3	2	3	3	3	58
41	3	4	4	2	3	3	4	2	2	4	3	2	4	3	3	3	3	2	2	2	2	57
42	3	3	2	2	3	4	3	3	3	3	3	3	3	3	3	3	3	1	3	2	56	
43	3	3	2	3	3	3	3	3	3	3	3	3	3	3	2	3	3	3	3	3	3	58
44	3	3	3	3	3	4	2	3	3	3	3	3	3	4	3	3	3	3	3	3	3	61
45	3	3	3	3	3	3	3	3	3	3	3	3	3	2	2	3	3	3	3	3	3	58
46	3	3	2	3	4	4	3	3	2	3	3	3	3	4	4	3	3	3	3	3	4	63
47	3	3	3	3	3	3	3	3	3	4	3	3	3	4	2	3	3	3	3	3	3	61



Hasil Pengisian Kuisioner Sikap *Jengah*

KODE RESPONDEN	BUTIR																				Total	
	1	2	3	4	5	6	7	8	9	10	11	12	13	14	15	16	17	18	19	20		
01	3	3	3	3	3	2	3	3	3	3	3	3	3	3	3	3	3	3	3	3	3	59
02	3	3	3	3	2	2	3	3	3	3	3	3	3	3	3	3	3	3	3	3	3	58
03	2	1	2	2	2	2	2	1	2	2	1	2	2	2	2	2	2	2	2	2	2	37
04	3	3	3	3	2	3	3	3	3	3	3	3	3	3	3	3	3	3	3	3	3	59
05	3	3	3	3	2	3	3	3	3	3	3	3	3	3	3	3	3	3	3	3	3	59
06	3	2	2	2	2	2	3	3	3	3	3	3	3	3	3	2	3	3	3	3	2	53
07	4	3	3	3	3	4	4	4	4	4	4	4	4	4	4	3	4	4	4	4	3	74
08	3	3	2	2	2	3	3	3	4	4	4	4	4	4	4	4	3	4	3	4	3	67
09	3	3	3	3	3	3	3	3	3	3	3	3	3	3	3	3	3	3	3	3	3	60
10	3	3	3	3	3	3	2	3	3	3	3	3	3	3	3	3	3	3	3	3	3	59
11	4	3	3	3	3	2	1	4	4	4	4	4	3	4	3	4	3	4	4	4	3	67
12	3	3	3	3	3	3	3	3	3	3	3	3	3	3	3	3	3	3	3	3	3	60
13	3	2	2	3	1	3	1	4	4	3	3	4	4	3	3	3	3	4	4	3	3	60
14	4	4	3	4	4	4	4	4	4	4	4	4	4	4	4	4	4	4	4	4	1	76
15	3	3	3	3	2	3	3	3	3	3	3	3	3	3	3	3	3	3	3	3	3	59
16	4	4	2	3	2	3	3	3	3	3	4	4	4	2	4	2	4	4	4	3	2	63
17	4	4	4	4	4	4	3	4	4	4	4	4	4	4	4	4	4	4	4	4	4	79
18	2	2	2	3	2	2	3	3	2	3	2	3	3	2	3	2	2	2	3	2	2	48
19	3	3	1	3	2	2	3	3	3	2	2	3	3	2	3	3	4	3	4	2	2	54
20	3	3	3	3	3	3	3	3	2	3	3	3	3	3	3	3	3	3	2	3	3	58
21	3	3	3	2	2	3	3	3	3	3	3	3	3	3	3	3	3	3	3	2	2	57
22	3	3	3	3	2	3	3	2	3	4	4	3	3	3	4	2	3	3	4	2	2	60
23	3	3	3	3	1	3	3	3	3	3	3	3	3	3	3	3	3	3	4	2	2	58
24	3	3	3	3	3	3	3	3	3	3	3	3	2	3	3	3	3	3	3	2	2	58
25	3	3	3	3	3	2	3	3	3	3	3	3	3	3	3	3	3	3	3	3	2	58
26	3	3	3	3	3	3	3	3	3	3	3	3	3	3	3	3	3	3	3	3	2	59
27	3	3	3	3	3	3	3	3	3	3	3	3	3	3	3	3	3	3	4	2	2	60
28	3	3	3	3	3	3	3	3	3	3	3	3	3	3	3	3	3	3	3	4	2	60
29	3	3	2	3	3	3	3	3	3	3	3	3	3	3	2	3	3	3	4	2	2	59
30	3	3	3	3	4	3	3	4	4	4	4	4	4	4	4	4	4	4	1	4	4	71
31	3	3	3	3	4	3	3	4	4	4	4	4	4	4	4	4	4	4	1	4	4	71
32	2	1	1	3	4	2	4	2	2	3	1	3	1	2	3	1	3	1	3	1	3	43
33	2	1	1	3	3	2	3	1	3	2	1	3	3	3	3	3	3	3	3	3	3	49
34	3	3	3	3	3	3	3	3	3	3	3	3	3	3	3	3	3	3	2	3	3	59
35	3	3	2	3	1	3	3	3	3	3	3	3	2	3	2	3	3	3	4	3	3	56
36	1	1	1	1	1	1	1	1	1	1	1	1	1	1	2	1	2	3	4	1	2	27
37	3	3	3	3	3	3	3	3	3	3	3	3	3	3	3	3	3	3	4	2	2	60
38	3	3	3	3	3	3	3	3	3	3	3	3	3	3	3	3	3	3	3	2	2	59
39	3	2	3	3	3	2	3	3	3	3	3	3	3	2	3	2	3	2	3	2	3	53
40	4	3	2	3	4	4	3	3	3	3	3	4	4	3	4	2	4	4	3	3	3	66
41	2	3	3	3	4	3	4	3	3	4	3	3	4	3	4	4	4	4	3	3	3	67
42	3	3	3	3	3	3	3	2	3	3	3	3	3	3	2	2	2	3	4	2	2	57
43	3	3	3	3	3	3	3	3	3	3	3	3	3	3	3	3	3	3	4	3	3	61
44	3	3	2	3	3	2	3	3	3	3	3	3	3	3	3	3	3	3	3	3	3	58
45	3	3	3	3	3	3	3	3	3	3	3	3	3	3	3	3	3	3	2	3	3	59
46	3	3	3	3	3	3	3	3	3	3	3	3	3	3	3	3	3	3	3	3	3	60
47	4	3	3	2	3	2	2	3	3	3	3	3	3	2	3	3	3	3	3	3	3	57



Hasil Pengisian Kuisisioner Komitmen Organisasional

KODE RESPONDEN	BULAN																														Total	
	1	2	3	4	5	6	7	8	9	10	11	12	13	14	15	16	17	18	19	20	21	22	23	24	25	26	27	28	29	30		
01	3	3	3	3	3	3	3	3	3	3	3	3	3	3	3	3	3	3	3	3	3	3	3	3	3	3	3	3	3	3	3	90
02	3	3	4	4	4	3	3	3	3	3	3	3	3	3	3	3	3	3	3	3	3	3	3	4	3	3	3	3	3	3	3	94
03	3	3	2	3	2	2	2	2	3	3	3	2	2	2	2	3	3	3	2	2	3	2	3	2	2	3	2	2	2	2	75	
04	3	3	3	3	3	3	3	3	3	3	3	3	3	2	2	2	3	3	2	2	3	2	3	3	3	3	3	3	3	2	80	
05	3	3	3	3	3	3	3	3	3	3	3	3	3	3	3	3	3	4	3	4	4	4	4	4	4	4	4	4	4	4	100	
06	3	3	3	3	3	3	3	3	3	3	3	3	2	2	3	3	3	3	3	3	3	3	2	3	3	3	3	3	3	2	86	
07	4	4	4	4	4	4	4	4	4	4	4	4	4	4	4	4	4	4	4	4	4	4	4	4	4	4	4	4	4	4	116	
08	3	3	3	3	3	3	3	3	3	3	3	2	2	2	2	2	3	3	3	2	2	3	3	2	3	3	2	2	3	2	80	
09	4	4	4	4	4	4	4	4	4	3	4	4	3	3	3	3	3	3	4	3	4	4	4	3	4	4	4	3	3	3	104	
10	3	4	4	4	4	4	4	4	4	3	4	3	3	3	4	3	4	3	3	4	3	3	4	3	3	3	3	3	3	3	100	
11	3	4	4	4	4	4	4	4	4	4	4	4	4	4	4	4	4	4	4	4	4	4	4	4	4	4	4	4	4	4	114	
12	4	4	4	4	4	4	4	4	4	4	4	4	4	4	4	4	4	4	4	4	4	4	4	4	4	4	4	4	4	4	112	
13	4	4	4	4	4	4	4	4	4	4	4	4	4	4	4	4	4	4	4	4	4	4	4	4	4	4	4	4	4	4	122	
14	4	4	4	3	3	4	4	4	4	4	4	4	4	4	4	4	4	4	4	4	4	4	4	4	4	4	4	4	4	4	117	
15	3	3	4	3	3	3	3	3	3	3	3	3	3	3	3	3	3	3	3	3	3	3	3	3	4	3	3	3	3	3	92	
16	3	4	3	4	3	3	3	3	3	3	3	2	2	2	2	2	3	4	4	4	4	4	4	4	4	4	4	4	4	4	101	
17	4	3	4	4	4	4	3	4	4	4	4	4	4	4	4	4	4	4	4	4	4	4	4	4	4	4	4	4	4	4	109	
18	3	3	3	3	3	3	3	3	2	3	2	3	3	3	2	3	3	3	3	3	3	3	2	3	4	3	2	3	2	2	83	
19	3	3	3	3	3	3	3	3	3	3	3	3	3	3	2	3	3	3	3	3	3	3	3	3	3	3	2	3	2	3	86	
20	3	3	4	3	3	3	3	3	3	3	4	4	3	3	3	4	4	4	4	4	4	4	4	4	4	4	4	4	4	4	3	99
21	4	4	3	3	3	3	3	3	3	3	3	4	3	4	4	4	4	4	4	4	4	4	4	4	4	4	4	4	4	4	98	
22	3	3	3	3	3	3	3	3	3	3	3	3	3	3	3	3	3	3	3	3	3	3	3	3	3	3	3	3	3	3	90	
23	4	4	4	4	4	4	4	4	4	4	4	2	2	2	2	3	3	3	4	3	3	2	3	4	4	3	3	3	3	3	100	
24	3	3	3	3	3	3	3	3	3	3	3	3	3	3	3	3	3	3	3	3	3	3	3	3	3	3	3	3	3	3	90	
25	3	3	3	3	3	3	3	3	3	3	3	2	2	2	2	2	3	3	3	3	3	3	3	3	3	3	2	3	3	3	85	
26	4	4	4	3	4	4	4	4	4	4	4	3	3	3	3	3	3	3	3	3	3	3	4	3	3	3	3	3	3	3	99	
27	4	4	4	3	3	3	3	4	3	4	3	3	3	3	3	3	4	4	3	3	3	3	3	3	3	3	3	3	3	3	97	
28	4	4	4	3	3	3	3	4	3	4	3	3	3	3	3	3	4	4	3	3	3	3	3	3	3	3	3	3	3	3	97	
29	4	3	3	3	3	3	3	3	3	3	3	3	3	3	3	3	3	3	3	3	3	3	3	4	3	3	2	2	3	3	90	
30	4	3	4	3	4	3	4	3	4	3	3	4	3	3	3	4	4	4	4	4	4	4	4	4	4	4	4	4	4	4	3	106
31	4	3	4	3	4	3	4	3	4	3	3	4	3	3	3	3	4	4	4	4	4	4	4	4	4	4	4	4	4	4	3	106
32	3	3	4	4	4	4	3	2	2	2	2	3	1	1	2	3	3	3	4	3	2	2	1	2	3	3	4	3	4	3	2	78
33	3	3	3	3	3	3	3	3	3	3	3	3	3	3	3	3	3	3	3	3	2	2	3	3	3	3	3	3	3	3	78	
34	4	3	3	3	3	3	3	3	3	3	3	3	3	3	3	3	3	3	3	3	3	3	3	3	3	3	3	3	3	3	91	
35	3	3	3	3	3	3	2	2	2	3	2	3	2	3	2	3	3	3	3	3	3	3	3	3	3	3	2	2	3	2	79	
36	3	2	3	3	3	4	3	3	3	3	2	3	1	1	1	4	1	2	3	2	3	3	3	3	3	3	3	3	3	2	77	
37	4	3	3	3	3	3	3	3	3	3	3	3	3	3	3	3	3	3	3	3	3	3	3	3	3	3	3	3	3	3	91	
38	3	3	4	4	4	3	3	3	3	3	3	3	3	3	3	3	3	3	3	3	3	3	3	3	3	3	3	3	3	3	87	
39	3	3	3	3	3	3	3	3	3	3	3	3	3	3	3	3	3	3	3	3	3	3	3	3	3	3	3	3	3	3	90	
40	3	3	4	3	3	4	2	2	2	4	3	4	3	2	3	3	2	3	3	3	3	2	4	4	3	2	2	4	2	4	2	89
41	3	3	4	4	4	3	2	4	2	3	3	3	2	2	2	3	2	3	4	3	3	3	3	3	3	3	3	3	3	3	2	87
42	3	3	4	2	2	3	3	3	2	2	2	2	2	3	3	2	3	3	3	3	3	2	3	4	4	2	2	2	2	3	79	
43	3	3	3	3	3	3	3	3	3	3	3	3	3	3	3	3	3	3	3	3	3	3	3	3	3	3	3	3	3	3	89	
44	4	4	4	4	4	4	4	4	4	4	4	4	4	4	4	4	4	4	4	4	4	4	4	4	4	4	4	4	4	4	4	97
45	3	3	3	3	3	3	3	3	3	3	3	3	3	3	3	3	3	3	3	3	3	3	3	3	3	3	3	3	3	3	90	
46	3	3	3	4	3	3	3	4	3	3	3	3	3	3	3	4	4	4	4	4	4	4	4	4	4	4	4	4	4	4	4	101
47	3	3	3	3	3	3	3	4	3	3	3	3	3	3	3	2	3	3	2	3	2	2	3	3	3	3	3	3	3	3	2	77



Lampiran 0 5. Output Uji Linieritas

ANOVA Table

			Sum of Squares	df	Mean Square	F	Sig.
Y * X1	Between Groups	(Combined)	4472.062	19	235.372	5.154	.000
		Linearity	3299.781	1	3299.781	72.263	.000
		Deviation from Linearity	1172.281	18	65.127	1.426	.197
Within Groups			1232.917	27	45.664		
Total			5704.979	46			

ANOVA Table

			Sum of Squares	df	Mean Square	F	Sig.
Y * X2	Between Groups	(Combined)	3825.895	17	225.053	3.473	.002
		Linearity	1933.781	1	1933.781	29.844	.000
		Deviation from Linearity	1892.115	16	118.257	1.825	.077
Within Groups			1879.083	29	64.796		
Total			5704.979	46			

ANOVA Table

			Sum of Squares	df	Mean Square	F	Sig.
Y * X3	Between Groups	(Combined)	3870.412	19	203.706	2.998	.005
		Linearity	2717.502	1	2717.502	39.994	.000
		Deviation from Linearity	1152.910	18	64.051	.943	.542
Within Groups			1834.567	27	67.947		
Total			5704.979	46			

ANOVA Table

			Sum of Squares	df	Mean Square	F	Sig.
Y * X4	Between Groups	(Combined)	4286.929	21	204.139	3.599	.001
		Linearity	3278.286	1	3278.286	57.796	.000
		Deviation from Linearity	1008.643	20	50.432	.889	.602
	Within Groups		1418.050	25	56.722		
	Total		5704.979	46			



Lampiran 0 6. Output analisis regresi linier sederhana

ANOVA				
	<i>df</i>	<i>SS</i>	<i>MS</i>	<i>F</i>
Regression	1	3299.7815	3299.781	61.73721
Residual	45	2405.197224	53.44883	
Total	46	5704.978723		

	<i>Coefficients</i>	<i>Standard Error</i>	<i>t Stat</i>	<i>P-value</i>
Intercept	14.190	10.08938916	1.406423	0.166467
X1	0.820	0.104393422	7.857303	5.57E-10

ANOVA				
	<i>df</i>	<i>SS</i>	<i>MS</i>	<i>F</i>
Regression	1	1933.780815	1933.781	23.07493
Residual	45	3771.197908	83.8044	
Total	46	5704.978723		

	<i>Coefficients</i>	<i>Standard Error</i>	<i>t Stat</i>	<i>P-value</i>
Intercept	15.31	16.2336221	0.942803	0.350816
X2	1.30	0.270506816	4.803637	1.76E-05

ANOVA				
	<i>df</i>	<i>SS</i>	<i>MS</i>	<i>F</i>
Regression	1	2717.502158	2717.502	40.93341
Residual	45	2987.476565	66.38837	
Total	46	5704.978723		

	<i>Coefficients</i>	<i>Standard Error</i>	<i>t Stat</i>	<i>P-value</i>
Intercept	41.65	8.116246509	5.132165	5.92E-06
X3	0.87	0.136178845	6.397922	8E-08

ANOVA				
	<i>df</i>	<i>SS</i>	<i>MS</i>	<i>F</i>
Regression	1	3278.28581	3278.286	60.79173
Residual	45	2426.692913	53.92651	
Total	46	5704.978723		

	<i>Coefficients</i>	<i>Standard Error</i>	<i>t Stat</i>	<i>P-value</i>
Intercept	-5.9488189	12.73862527	-0.46699	0.64276
X4	0.862204724	0.110582943	7.796905	6.82E-10

Lampiran 0 7. Hasil Analisis Regresi Berganda

Coefficients^a

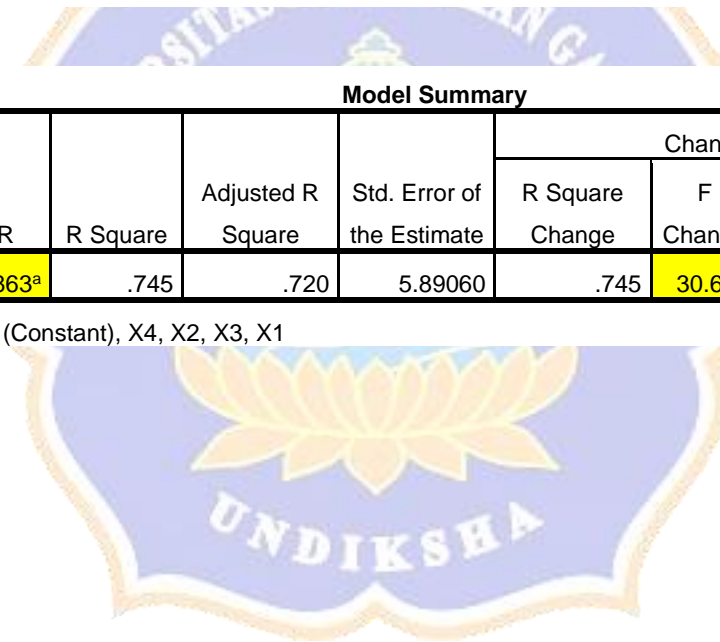
Model		Unstandardized Coefficients		Standardized Coefficients	t	Sig.	Correlations		
		B	Std. Error	Beta			Zero-order	Partial	Part
1	(Constant)	-23.714	12.309		-1.927	.061			
	X1	.287	.133	.266	2.162	.036	.761	.316	.169
	X2	.544	.215	.244	2.532	.015	.582	.364	.197
	X3	.350	.144	.277	2.435	.019	.690	.352	.190
	X4	.313	.142	.275	2.198	.034	.758	.321	.171

a. Dependent Variable: Y

Model Summary

Model	R	R Square	Adjusted R Square	Std. Error of the Estimate	Change Statistics				
					R Square Change	F Change	df1	df2	Sig. F Change
1	.863 ^a	.745	.720	5.89060	.745	30.603	4	42	.000

a. Predictors: (Constant), X4, X2, X3, X1



Lampiran 0 8. Hasil Uji Validitas Butir

Hasil Uji Validitas Variabel Komitmen

Kode Indikator	r hitung	r table	Kesimpulan
Y1	0.589	0.288	Valid
Y2	0.648	0.288	Valid
Y3	0.494	0.288	Valid
Y4	0.446	0.288	Valid
Y5	0.635	0.288	Valid
Y6	0.373	0.288	Valid
Y7	0.669	0.288	Valid
Y8	0.651	0.288	Valid
Y9	0.632	0.288	Valid
Y10	0.641	0.288	Valid
Y11	0.677	0.288	Valid
Y12	0.721	0.288	Valid
Y13	0.600	0.288	Valid
Y14	0.678	0.288	Valid
Y15	0.544	0.288	Valid
Y16	0.817	0.288	Valid
Y17	0.664	0.288	Valid
Y18	0.641	0.288	Valid
Y19	0.718	0.288	Valid
Y20	0.698	0.288	Valid
Y21	0.807	0.288	Valid
Y22	0.642	0.288	Valid
Y23	0.673	0.288	Valid
Y24	0.579	0.288	Valid
Y25	0.556	0.288	Valid
Y26	0.788	0.288	Valid
Y27	0.752	0.288	Valid
Y28	0.467	0.288	Valid

Y29	0.702	0.288	Valid
Y30	0.773	0.288	Valid

Sumber: Olah data primer peneliti tahun 2020



Tabel 4.2 Hasil Uji Validitas Variabel Gaya

Kode Indikator	r hitung	r tabel	Kesimpulan
X1.1	0.586	0.288	Valid
X1.2	0.564	0.288	Valid
X1.3	0.532	0.288	Valid
X1.4	0.530	0.288	Valid
X1.5	0.314	0.288	Valid
X1.6	0.704	0.288	Valid
X1.7	0.696	0.288	Valid
X1.8	0.485	0.288	Valid
X1.9	0.788	0.288	Valid
X1.10	0.533	0.288	Valid
X1.11	0.645	0.288	Valid
X1.12	0.612	0.288	Valid
X1.13	0.765	0.288	Valid
X1.14	0.477	0.288	Valid
X1.15	0.715	0.288	Valid
X1.16	0.217	0.288	Tidak Valid
X1.17	0.818	0.288	Valid
X1.18	0.763	0.288	Valid
X1.19	0.632	0.288	Valid
X1.20	0.706	0.288	Valid
X1.21	0.707	0.288	Valid
X1.22	0.714	0.288	Valid
X1.23	0.782	0.288	Valid
X1.24	0.786	0.288	Valid
X1.25	0.751	0.288	Valid
X1.26	0.804	0.288	Valid
X1.27	0.161	0.288	Tidak Valid
X1.28	0.603	0.288	Valid
X1.29	0.749	0.288	Valid

X1.30	0.839	0.288	Valid
X1.31	0.673	0.288	Valid
X1.32	0.678	0.678	Valid

Sumber: Olah data primer peneliti tahun 2020



Tabel 4.3 Hasil Uji Validitas Variabel Jengah

Kode Indikator	r hitung	r tabel	Kesimpulan
X2.1	0.275	0.288	Tidak Valid
X2.2	0.300	0.288	Valid
X2.3	0.401	0.288	Valid
X2.4	0.658	0.288	Valid
X2.5	0.547	0.288	Valid
X2.6	0.459	0.288	Valid
X2.7	0.220	0.288	Tidak Valid
X2.8	0.213	0.288	Tidak Valid
X2.9	0.418	0.288	Valid
X2.10	0.499	0.288	Valid
X2.11	0.588	0.288	Valid
X2.12	0.481	0.288	Valid
X2.13	0.543	0.288	Valid
X2.14	0.211	0.288	Tidak Valid
X2.15	0.235	0.288	Tidak Valid
X2.16	0.760	0.288	Tidak Valid
X2.17	0.646	0.288	Valid
X2.18	0.531	0.288	Valid
X2.19	0.395	0.288	Valid
X2.20	0.586	0.288	Valid
X2.21	0.632	0.288	Valid
X2.22	0.769	0.288	Valid
X2.23	0.804	0.288	Valid
X2.24	0.612	0.288	Valid
X2.25	0.759	0.288	Valid
X2.26	0.707	0.288	Valid

Hasil Uji Validitas Variabel Ngayah

Kode Indikator	r hitung	r tabel	Kesimpulan
X3.1	0.769	0.288	Valid
X3.2	0.807	0.288	Valid
X3.3	0.616	0.288	Valid
X3.4	0.645	0.288	Valid
X3.5	0.484	0.288	Valid
X3.6	0.773	0.288	Valid
X3.7	0.365	0.288	Valid
X3.8	0.832	0.288	Valid
X3.9	0.844	0.288	Valid
X3.10	0.854	0.288	Valid
X3.11	0.878	0.288	Valid
X3.12	0.851	0.288	Valid
X3.13	0.864	0.288	Valid
X3.14	0.816	0.288	Valid
X3.15	0.828	0.288	Valid
X3.16	0.752	0.288	Valid
X3.17	0.759	0.288	Valid
X3.18	0.721	0.288	Valid
X3.19	-0.121	0.288	Tidak Valid
X3.20	0.715	0.288	Valid

Hasil Uji Validitas Variabel Kecerdasan

Kode Indikator	r hitung	r tabel	Kesimpulan
X4.1	0.680	0.288	Valid
X4.2	0.629	0.288	Valid
X4.3	-0.143	0.288	Tidak Valid
X4.4	0.544	0.288	Valid
X4.5	0.631	0.288	Valid
X4.6	0.653	0.288	Valid
X4.7	0.665	0.288	Valid
X4.8	0.534	0.288	Valid
X4.9	0.461	0.288	Valid
X4.10	0.583	0.288	Valid
X4.11	0.659	0.288	Valid
X4.12	0.720	0.288	Valid
X4.13	0.598	0.288	Valid
X4.14	0.660	0.288	Valid
X4.15	0.553	0.288	Valid
X4.16	0.577	0.288	Valid
X4.17	-0.388	0.288	Tidak Valid
X4.18	-0.231	0.288	Tidak Valid
X4.19	-0.248	0.288	Tidak Valid
X4.20	0.534	0.288	Valid
X4.21	0.235	0.288	Tidak Valid
X4.22	0.744	0.288	Valid
X4.23	0.771	0.288	Valid
X4.24	0.648	0.288	Valid
X4.25	0.521	0.288	Valid
X4.26	0.649	0.288	Valid
X4.27	0.644	0.288	Valid
X4.28	0.769	0.288	Valid
X4.29	0.716	0.288	Tidak Valid

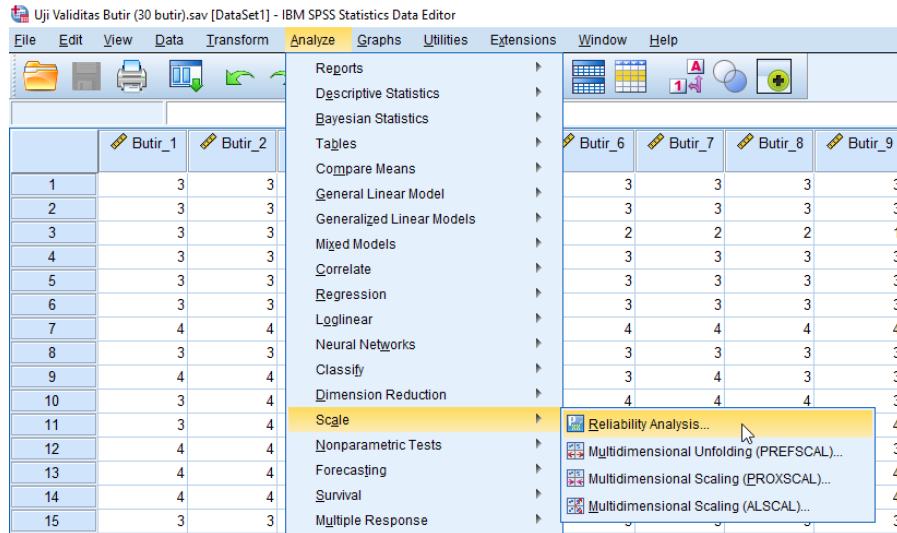
X4.30	0.730	0.288	Valid
-------	-------	-------	-------



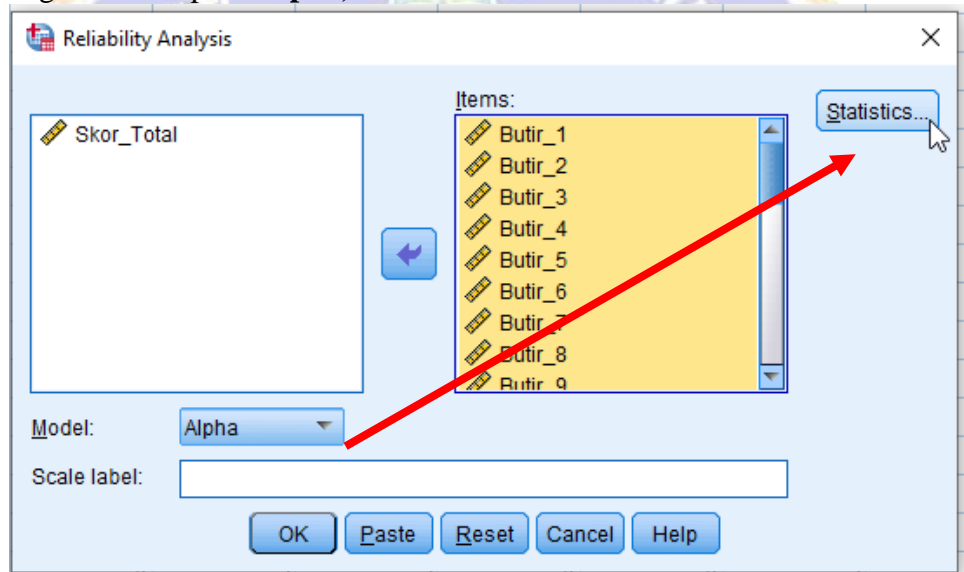
Lampiran 0 9 Proses dan Hasil Uji Reliabilitas

Langkah – Langkah:

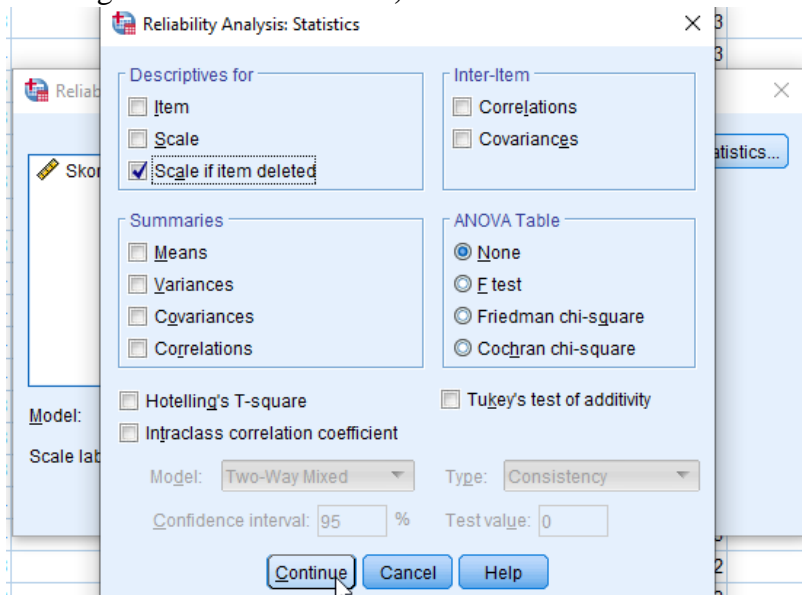
1. Pilih menu **Analyze**, pilih sub menu **Scale** lalu pilih **Reliability Analysis**



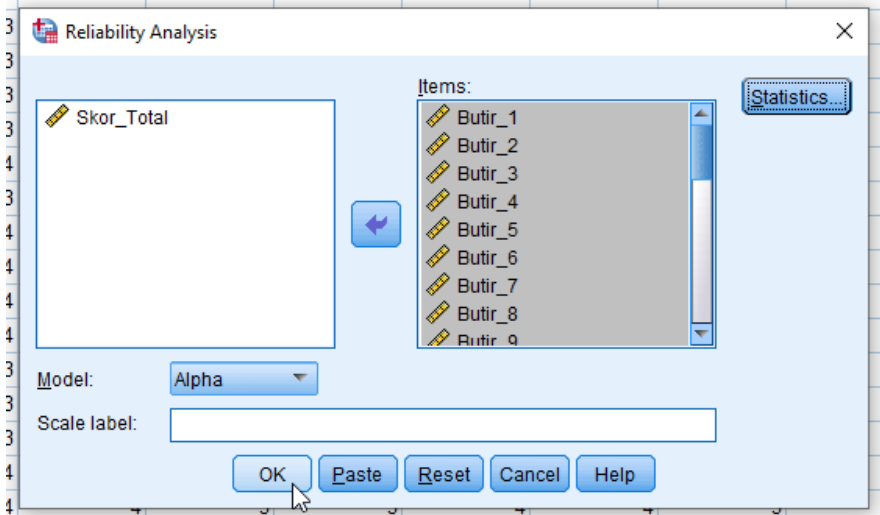
2. Masukkan semua butir **kecuali** skor total ke dalam kotak **Items**, pada bagian model pilih **Alpha**, lalu klik **Statistics**



3. Centang **Scale if item deleted**, lalu klik **Continue**



4. Muncul Kembali kotak **Reliability analysis**, kemudian klik **OK**



5. Lihat pada tabel **Reliability statistics**

[DataSet1] D:\STATISTIK\2. UJI RELIABILITAS

Scale: ALL VARIABLES

Case Processing Summary

		N	%
Cases	Valid	47	100.0
	Excluded ^a	0	.0
	Total	47	100.0

a. Listwise deletion based on all variables in the procedure.

Reliability Statistics

Cronbach's Alpha	N of Items
.951	30

Item-Total Statistics

Nilai reliability itulah yang tercantum pada hasil uji reliabilitas BAB III halaman 56. Proses uji reliabilitas pada variabel lainnya juga sama, uji reliabilitas per butir adalah sebagai berikut.

Uji Reliabilitas Variabel Y

Reliability Statistics

Cronbach's Alpha	N of Items
.951	30

Item-Total Statistics

	Scale Mean if Item Deleted	Scale Variance if Item Deleted	Corrected Item-Total Correlation	Cronbach's Alpha if Item Deleted
Y1	89.6596	117.882	.560	.950
Y2	89.7660	117.227	.621	.949
Y3	89.5745	118.337	.455	.950
Y4	89.7447	119.325	.409	.951
Y5	89.7021	116.475	.603	.949
Y6	89.9149	120.645	.339	.951
Y7	89.9574	116.433	.642	.949
Y8	89.8085	115.376	.617	.949
Y9	89.9574	115.433	.595	.949
Y10	89.8936	116.141	.609	.949
Y11	89.8298	115.666	.647	.949

Y12	90.1915	112.376	.686	.948
Y13	90.3617	115.149	.558	.950
Y14	90.2128	115.649	.649	.949
Y15	89.9149	118.471	.513	.950
Y16	90.2766	109.770	.790	.947
Y17	89.8085	118.071	.643	.949
Y18	89.7872	116.867	.613	.949
Y19	89.7234	115.552	.693	.948
Y20	89.9787	117.021	.675	.949
Y21	90.0426	113.476	.786	.947
Y22	89.9149	117.427	.616	.949
Y23	90.0638	112.583	.630	.949
Y24	89.7234	117.248	.545	.950
Y25	89.6809	117.831	.522	.950
Y26	89.8298	114.883	.768	.948
Y27	90.1915	113.767	.725	.948
Y28	90.0000	118.783	.428	.951
Y29	89.9574	115.476	.674	.949
Y30	90.1489	113.303	.748	.948

Hasil Uji Reliabilitas X1

Reliability Statistics

Cronbach's Alpha	N of Items
.945	30

Item-Total Statistics

	Scale Mean if Item Deleted	Scale Variance if Item Deleted	Corrected Item-Total Correlation	Cronbach's Alpha if Item Deleted
X1.1	92.7447	100.499	.551	.943
X1.2	92.9787	101.108	.530	.943
X1.3	93.1702	101.101	.494	.944
X1.4	92.9362	101.583	.496	.944
X1.5	92.9149	103.906	.274	.945
X1.6	92.7872	99.389	.678	.942
X1.7	92.7234	97.770	.662	.942
X1.8	92.9574	102.172	.450	.944
X1.9	92.9362	96.670	.762	.941
X1.10	93.0851	100.297	.489	.944
X1.11	92.7872	100.562	.617	.943
X1.12	92.8511	99.738	.576	.943
X1.13	92.8723	98.679	.743	.941
X1.14	92.9362	102.539	.443	.944
X1.15	93.0638	98.800	.687	.942
X1.16	93.4894	103.951	.150	.948

X1.17	92.8511	96.738	.797	.940
X1.18	92.8936	98.271	.739	.941
X1.19	92.9149	99.427	.597	.943
X1.20	92.7447	99.194	.679	.942
X1.21	92.7234	99.683	.682	.942
X1.22	92.7447	99.107	.687	.942
X1.23	92.8511	97.738	.759	.941
X1.24	92.7447	97.716	.764	.941
X1.25	92.7021	98.562	.727	.941
X1.26	92.6596	97.882	.784	.941
X1.27	93.2979	104.562	.082	.951
X1.28	92.9362	100.365	.569	.943
X1.29	92.9362	100.105	.730	.942
X1.30	92.8511	96.477	.820	.940

Hasil Uji Reliabilitas X2

Reliability Statistics

Cronbach's Alpha	N of Items
.745	20

Item-Total Statistics

	Scale Mean if Item Deleted	Scale Variance if Item Deleted	Corrected Item-Total Correlation	Cronbach's Alpha if Item Deleted
X2.1	56.6596	23.838	.185	.743
X2.2	56.5957	23.724	.212	.741
X2.3	57.2340	22.270	.249	.743
X2.4	56.9149	21.993	.598	.717
X2.5	56.5532	22.687	.480	.726
X2.6	56.5745	23.119	.388	.732
X2.7	57.2340	23.922	.099	.751
X2.8	57.0426	23.955	.088	.752
X2.9	57.0213	22.586	.301	.736
X2.10	56.8298	22.536	.412	.728
X2.11	56.6170	21.850	.504	.720
X2.12	56.6596	22.882	.404	.730
X2.13	56.7234	22.074	.453	.724
X2.14	56.6170	23.807	.026	.771
X2.15	56.7660	23.574	.044	.770
X2.16	56.6809	21.700	.718	.711
X2.17	56.8298	21.753	.578	.716
X2.18	57.0426	22.085	.437	.725
X2.19	56.9362	23.191	.307	.735
X2.20	56.8298	21.883	.504	.720

Hasil Uji Reliabilitas X3

Reliability Statistics

Cronbach's Alpha	N of Items
.938	20

Item-Total Statistics

	Scale Mean if Item Deleted	Scale Variance if Item Deleted	Corrected Item-Total Correlation	Cronbach's Alpha if Item Deleted
X3.1	55.9574	70.172	.739	.934
X3.2	56.1489	68.608	.777	.933
X3.3	56.3191	70.961	.565	.937
X3.4	56.0638	72.626	.611	.936
X3.5	56.2553	71.412	.407	.941
X3.6	56.1702	69.710	.742	.934
X3.7	56.0638	74.148	.300	.941
X3.8	55.9787	68.369	.806	.932
X3.9	55.9787	68.673	.821	.932
X3.10	55.8723	69.375	.834	.932
X3.11	55.9574	66.737	.857	.931
X3.12	55.8085	69.854	.833	.933
X3.13	55.8511	68.564	.844	.932
X3.14	56.0638	69.105	.790	.933
X3.15	55.7660	70.835	.809	.933
X3.16	56.1064	69.141	.714	.934
X3.17	55.8298	70.927	.732	.934
X3.18	55.8085	70.680	.686	.935
X3.19	55.8723	80.288	-.212	.954
X3.20	56.3191	69.092	.670	.935

Hasil Uji Reliabilitas X4

Reliability Statistics

Cronbach's Alpha	N of Items
.882	30

Item-Total Statistics

	Scale Mean if Item Deleted	Scale Variance if Item Deleted	Corrected Item-Total Correlation	Cronbach's Alpha if Item Deleted
X4.1	86.4043	54.942	.638	.873
X4.2	86.2979	54.953	.577	.875
X4.3	86.8085	62.854	-.236	.898
X4.4	86.5319	57.254	.505	.877

X4.5	86.4255	56.685	.597	.876
X4.6	86.3617	56.105	.616	.875
X4.7	86.4681	56.341	.632	.875
X4.8	86.5957	56.463	.483	.877
X4.9	86.6809	56.657	.398	.879
X4.10	86.5106	56.821	.544	.876
X4.11	86.4894	54.951	.613	.874
X4.12	86.4255	53.989	.677	.872
X4.13	86.5319	55.472	.546	.875
X4.14	86.4043	55.116	.616	.874
X4.15	86.5319	56.820	.509	.877
X4.16	86.4894	56.690	.536	.876
X4.17	87.3830	64.676	-.452	.899
X4.18	87.0426	63.216	-.304	.896
X4.19	87.2766	63.204	-.316	.895
X4.20	86.4468	56.731	.487	.877
X4.21	87.0213	58.717	.158	.885
X4.22	86.4681	55.298	.715	.873
X4.23	86.6170	55.241	.745	.872
X4.24	86.5532	55.905	.610	.875
X4.25	86.5532	57.209	.478	.878
X4.26	86.5319	55.341	.605	.874
X4.27	86.4681	54.646	.592	.874
X4.28	86.4255	53.511	.733	.870
X4.29	86.4468	54.905	.680	.873
X4.30	86.4681	54.950	.697	.873



Lampiran 10. Proses dan Hasil Uji Normalitas

1. Setting *variabel view* sebagai berikut

Uji Normalitas.sav [DataSet1] - IBM SPSS Statistics Data Editor

	Name	Type	Width	Decimals	Label	Values	Missing	Columns	Align	Measure	Role
1	X1	Numeric	8	0		None	None	8	Right	Scale	Input
2	X2	Numeric	8	0		None	None	8	Right	Scale	Input
3	X3	Numeric	8	0		None	None	8	Right	Scale	Input
4	X4	Numeric	8	0		None	None	8	Right	Scale	Input
5	Y	Numeric	8	0		None	None	8	Right	Scale	Input
6											

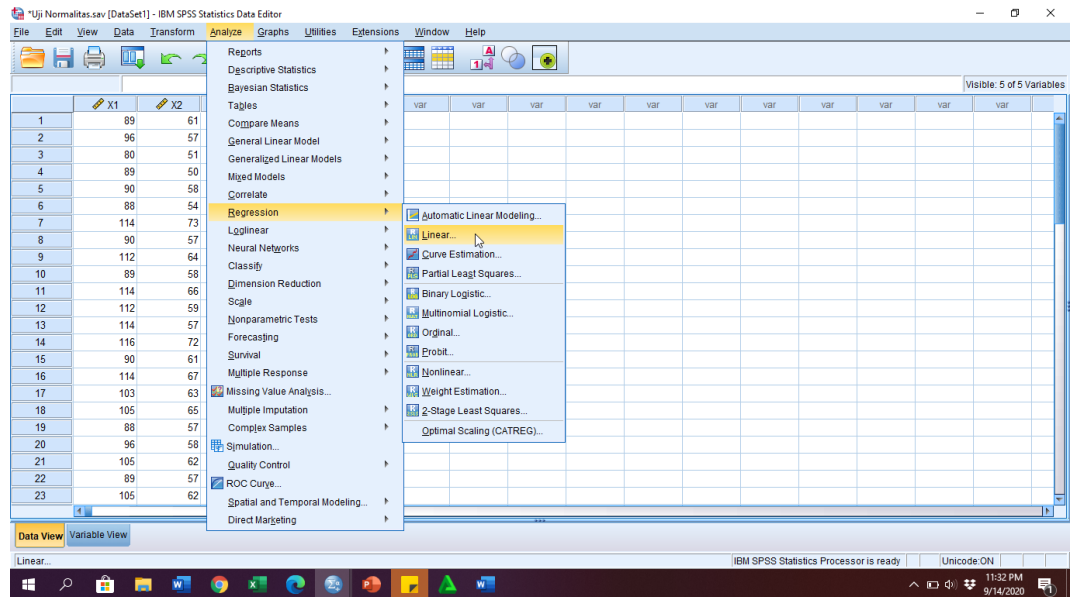
2. Input skor total masing – masing variabel sebagai berikut

*Uji Normalitas.sav [DataSet1] - IBM SPSS Statistics Data Editor

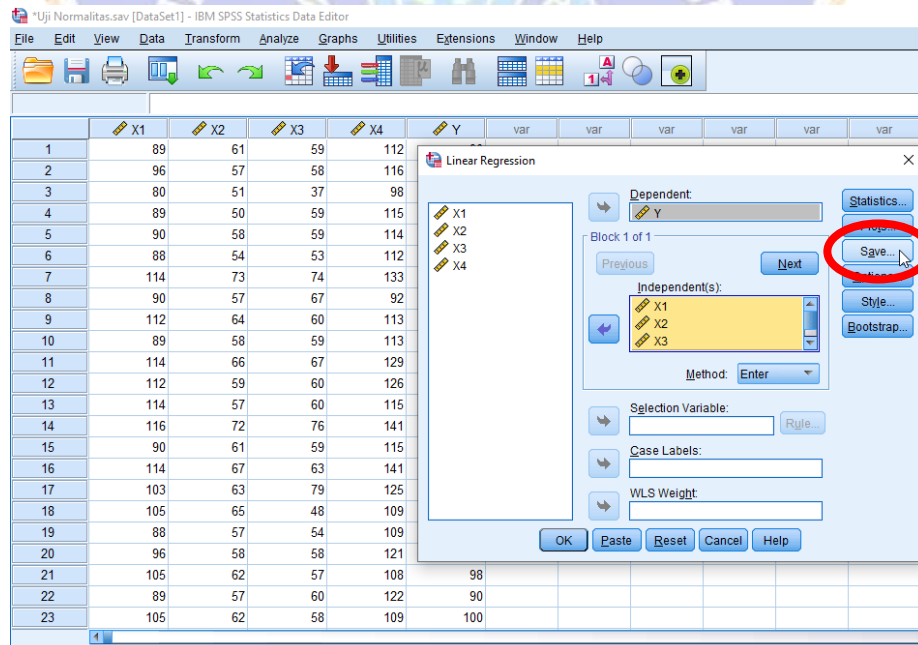
	X1	X2	X3	X4	Y	var
1	89	61	59	112	90	
2	96	57	58	116	94	
3	80	51	37	98	71	
4	89	50	59	115	80	
5	90	58	59	114	100	
6	88	54	53	112	86	
7	114	73	74	133	116	
8	90	57	67	92	80	
9	112	64	60	113	104	
10	89	58	59	113	102	
11	114	66	67	129	114	
12	112	59	60	126	112	
13	114	57	60	115	98	
14	116	72	76	141	117	
15	90	61	59	115	92	
16	114	67	63	141	101	
17	103	63	79	125	109	
18	105	65	48	109	83	
19	88	57	54	109	86	
20	96	58	58	121	99	
21	105	62	57	108	98	
22	89	57	60	122	90	
23	105	62	58	109	100	

Data View Variable View

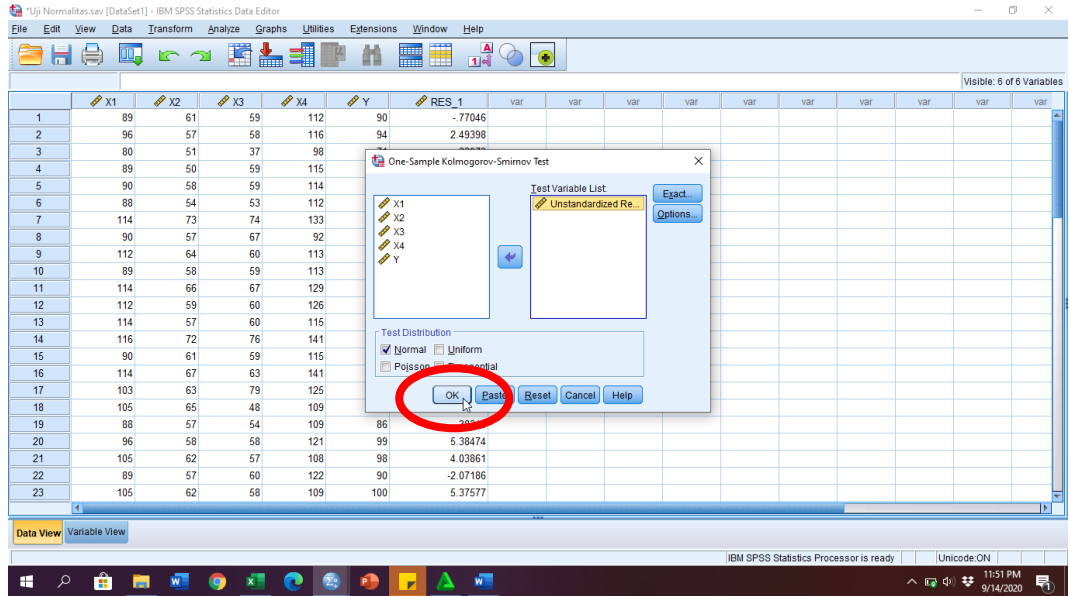
3. Klik Analise – Regression – Linear



4. Akan muncul dialox box, input variabel terikat pada **Dependent** sedangkan semua variabel bebas pada **Independent** (uji normalitas cukup dilakukan sekali). Kemudian klik **Save**



9. Input **Unstandardized Res...** ke kotak **Test Variable List** lalu klik **OK**



10. Hasilnya terlihat pada **NPar Tests**

One-Sample Kolmogorov-Smirnov Test

		Unstandardized Residual
N		47
Normal Parameters ^{a,b}	Mean	.000000
	Std. Deviation	5.62866106
Most Extreme Differences	Absolute	.095
	Positive	.084
	Negative	-.095
Test Statistic		.095
Asymp. Sig. (2-tailed)		200 ^{c,d}

- a. Test distribution is Normal.
- b. Calculated from data.
- c. Lilliefors Significance Correction.
- d. This is a lower bound of the true significance.