

Lampiran 1. Data Evaluator

Kode Evaluator	NIDN	Nama	Pendidikan
Ev1	*****9301	CPY	S1: Sistem informasi universitas Dyana Pura S2: Ilmu Komputer Universitas Pendidikan Ganesha
Ev2	*****8602	AAGBA	S1: Teknik Elektro Universitas Udayana S2: Teknik Elektro Universitas Udayana
Ev3	*****9101	KJA	S1: Teknik Informatika STMIK STIKOM Indonesia S2: Ilmu Komputer Universitas Pendidikan Ganesha
Ev4	*****9202	IBGA	S1: Teknik Informatika STMIK STIKOM Indonesia S2: Ilmu Komputer

			Universitas Pendidikan Ganesha
Ev5	*****9301	IGA	S1: Sistem komputer STMIK STIKOM Indonesia S2: Ilmu Komputer Universitas Pendidikan Ganesha



Lampiran 2. Hasil Penilaian Evaluator

Kode Evaluator : Eva 1

Nama Evaluator : CHY

NO	Item Pengujian	Keterangan	Severity Rating (0-4)
1	Visibility of system status	Antarmuka pada sistem memberikan informasi pada pengguna tentang kondisi suatu proses dalam jangka waktu tertentu.	
Hasil Evaluasi Pada saat pindah menu tidak ada progress bar atau yang menandakan adanya proses yang sedang terjadi sehingga pengguna kebingungan apakah tombol yang ditekan telah di proses oleh system atau belum, berlaku untuk semua menu atau tombol			4
Rekomendasi Agar diberikan suatu icon proses sebagai pertanda bahwa aplikasi sedang menjalankan proses			
2	Match between system and the real world	Sistem menggunakan Bahasa pengguna, dengan kata dan frase yang akrab pada pengguna.	
Hasil Evaluasi Bahasa yang digunakan sudah cukup mudah dipahami akan tetapi perhatikan penggunaan huruf kapital.			1
Rekomendasi tetapi ada Bahasa yang sebaiknya disesuaikan dengan Bahasa indonesia contohnya kata "search" diganti dengan "cari"			
3	User control and freedom	Pengguna memiliki kebebasan untuk mengontrol kondisi tertentu dan dapat keluar dari suatu kondisi tertentu yang dikarenakan salah memilih fungsi sistem	
Hasil Evaluasi Jika pengguna login dan aplikasi di close, dan membuka kembali aplikasi maka diharuskan untuk login kembali. Tidak adanya fitur untuk mengubah foto profile			4
Rekomendasi Agar jika pengguna sudah login tanpa log out, maka aplikasi tidak otomatis log out saat pengguna close aplikasi Agar diisikan fitur setting pengguna pada akun masing-masing			4
4	Consistency and standards	Konsistensi antarmuka pada sistem dan sesuai dengan standar	

NO	Item Pengujian	Keterangan	Severity Rating (0-4)
Hasil Evaluasi Belum mencerminkan antarmuka suatu aplikasi berbasis mobile khususnya android			4
Rekomendasi Agar disesuaikan dengan antarmuka aplikasi mobile android			
5	Error prevention	Penanggulangan kesalahan yang mungkin dilakukan	
Hasil Evaluasi Tidak adanya konfirmasi untuk melakukan proses tertentu yang berpengaruh terhadap data di dalamnya atau proses yang riskan			3
Rekomendasi Agar diisikan konfirmasi terhadap semua proses yang melibatkan data atau proses yang riskan			
6	Recognition rather than recall	Komponen antarmuka pada sistem yang mudah dikenali pengguna dan meminimalisasi pengguna untuk mengingat kembali.	
Hasil Evaluasi Pada icon proposal, tesis dan pratesis menggunakan icon yang sama dan konsep pewarnaan antarmuka yang sama sehingga terkadang membingungkan antar ketiga menu tersebut			2
Rekomendasi Sebaiknya konsep pewarnaan atau icon dibedakan setiap menu sehingga tidak membingungkan pengguna dan memperkaya design aplikasi			
7	Flexibility and efficiency of use	Penggunaan system secara fleksibel dan efisien.	
Hasil Evaluasi Pada menu jadwal terpisah antara proposal, pratesis dan tesis			2
Rekomendasi Sebaiknya dijadikan satu menu yaitu 'Jadwal' dan diberikan penanda antar ketiga jadwal tersebut			
8	Aesthetic and minimalist design	Tampilan memiliki estetika/ keindahan dan tidak mengganggu user sewaktu berinteraksi dengan sistem	3
Hasil Evaluasi Pewarnaan icon pada menu saat active dan nonaktif hampir sama, sehingga cukup membingungkan pengguna.			4
Design sidebar/menu saat berpindah ke menu berikutnya akan tertutup sehingga pengguna harus membuka kembali menu dan memilih kembali			4

NO	Item Pengujian	Keterangan	Severity Rating (0-4)
Rekomendasi Agar warna tombol dibedakan jika aktif atau nonaktif Sebaiknya menggunakan design bottom menu sehingga tidak perlu membuka dan menutup menu			
9	Help users recognize, diagnose, and recover from errors	Sistem memudahkan pengguna dapat mengenali, mendiagnosa, dan keluar dari error	
Hasil Evaluasi Pada saat memakai aplikasi dan internet dimatikan, tidak ada pemberitahuan jika koneksi terputus atau terjadi kesalahan			3
Rekomendasi Agar diisikan notifikasi saat terjadi kesalahan aplikasi atau koneksi.			
10	Help and documentation	Sistem menyediakan fitur bantuan dan dokumentasi.	
Hasil Evaluasi Tidak adanya history terhadap peneliatian yang dilakukan			2
Rekomendasi Agar diisikan menu untuk history pebelitian yang lengkap dengan waktu penelitian tersebut dilaksanakan			

Kode Evaluator : Eva 2

Nama Evaluator : AABGA

NO	Item Pengujian	Keterangan	Severity Rating (0-4)
1	Visibility of system status	Antarmuka pada sistem memberikan informasi pada pengguna tentang kondisi suatu proses dalam jangka waktu tertentu.	
Hasil Evaluasi Tidak terdapat indikator proses seperti berpindah menu atau mengakses suatu fitur Informasi			4
Rekomendasi Sebaiknya terdapat indikator jika melakukan suatu proses, sehingga pengguna mengetahui sejauh mana proses yang dilakukan, menyinggung tentang informasi sebaiknya terdapat menu notifikasi secara realtime sehingga pengguna mendapatkan informasi dengan cepat			
2	Match between system and the real world	Sistem menggunakan Bahasa pengguna, dengan kata dan frase yang akrab pada pengguna.	
Hasil Evaluasi Penggunaan bahasa tidak konsisten apakah menggunakan bahasa Indonesia atau bahasa inggris			2
Rekomendasi Bahasa yang digunakan pada aplikasi di sesuaikan jika menggunakan Bahasa Indonesia atau Bahasa inggris			
3	User control and freedom	Pengguna memiliki kebebasan untuk mengontrol kondisi tertentu dan dapat keluar dari suatu kondisi tertentu yang dikarenakan salah memilih fungsi sistem	
Hasil Evaluasi Tidak terdapat kebebasan untuk menentukan profile pengguna contohnya foto profile			4
control terhadap aplikasi jika pengguna menginginkan aplikasi tetap login atau logout			4
Rekomendasi Sebaiknya diberikan kebebasan untuk mengganti foto profile atau data pribadi yang lainya sesuai dengan regulasi yang berlaku			
4	Consistency and standards	Konsistensi antarmuka pada sistem dan sesuai dengan standar	

NO	Item Pengujian	Keterangan	Severity Rating (0-4)
Hasil Evaluasi Tampilan aplikasi tidak berbeda dengan versi web sehingga ada beberapa tampilan yang kurang pas terhadap tampilan mobile contohnya pada table data			4
Rekomendasi Sebaiknya dibedakan tampilan versi mobile dan web, sehingga aplikasi mobile memiliki ciri khas aplikasi mobile			
5	Error prevention	Penanggulangan kesalahan yang mungkin dilakukan	
Hasil Evaluasi Pada saat mengunggah file proposal tidak ada konfirmasi untuk meyakinkan pengguna bahwa data yang mereka unggah sudah sesuai			4
Rekomendasi Sebaiknya terdapat pesan konfirmasi untuk meyakinkan pengguna,			
6	Recognition rather than recall	Komponen antarmuka pada sistem yang mudah dikenali pengguna dan meminimalisasi pengguna untuk mengingat kembali.	
Hasil Evaluasi Icon pada jadwal ujian pratesis dan tesis tidak terdapat perbedaan begitu juga icon buku pada menu tesis berukuran terlalu besar			2
Rekomendasi Sebaiknya icon di setiap menu dibedakan dan disesuaikan dengan ciri khas dari menu tersebut, begitu juga tentang pewarnaan masing-masing menu agar lebih di kombinasikan			
7	Flexibility and efficiency of use	Penggunaan system secara fleksibel dan efisien.	
Hasil Evaluasi Saat membuka aplikasi harus login kembali sehingga waktu untuk menggunakan system menjadi tidak efisien			4
Pada menu daftar ujian tidak efisien karena file atau berkas lain yang akan di upload, jika daftar pada aplikasi mobile tentu pengguna harus memindahkan terlebih dahulu kelengkapan yang akan di upload			4
Rekomendasi Sebelum pengguna mengeluarkan aplikasi pada smartphone maka aplikasi setiap akan dibuka tidak login kembali Sebaiknya menu daftar dihilangkan pada aplikasi mobile dan menggantinya dengan menu pengumuman atau notifikasi secara realtime kepada semua pengguna			

NO	Item Pengujian	Keterangan	<i>Severity Rating</i> (0-4)
8	Aesthetic and minimalist design	Tampilan memiliki estetika/keindahan dan tidak mengganggu user sewaktu berinteraksi dengan sistem	
Hasil Evaluasi Tampilan warna yang terlalu mencolok menggunakan perpaduan warna merah dan hitam, sehingga aplikasi kurang nyaman dipandang untuk waktu yang lama			3
Rekomendasi Sebaiknya pewarnaan aplikasi menggunakan perpaduan warna yang halus atau menggunakan sedikit gradient yang disesuaikan dengan ciri khas warna instansi			
9	Help users recognize, diagnose, and recover from errors	Sistem memudahkan pengguna dapat mengenali, mendiagnosa, dan keluar dari error	
Hasil Evaluasi Pada saat mendownload file proposal dan ternyata terjadi eror menandakan bahwa file tersebut tidak ada tetapi dengan bahasa aplikasi sehingga pengguna sulit untuk memahami eror tersebut			3
Rekomendasi Sebaiknya pesan eror lebih mudah untuk dipahami			
10	Help and documentation	Sistem menyediakan fitur bantuan dan dokumentasi.	
Hasil Evaluasi Tidak terdapat dokumentasi penelitian untuk masing-masing mahasiswa atau dashboard pebelitian yang pernah dilakukan oleh mahasiswa			1
Rekomendasi Sebaiknya terdapat suatu menu history penelitian			

Kode Evaluator : Eva 3

Nama Evaluator : KJA

NO	Item Pengujian	Keterangan	Severity Rating (0-4)
1	Visibility of system status	Antarmuka pada sistem memberikan informasi pada pengguna tentang kondisi suatu proses dalam jangka waktu tertentu.	
Hasil Evaluasi Pada saat mengakses semua menu tidak ditemukan adanya informasi yang mengindikasikan bahwa aplikasi sedang memproses permintaan pengguna			4
Rekomendasi Diberikan informasi kepada pengguna bahwa permintannya sedang di proses sehingga menghindari pengguna untuk melakukan duplikasi proses			
2	Match between system and the real world	Sistem menggunakan Bahasa pengguna, dengan kata dan frase yang akrab pada pengguna.	
Hasil Evaluasi Bahasa yang digunakan sudah cukup akrab dan mudah dipahami hanya penggunaan huruf kapital lebih di perhatikan			1
Rekomendasi Lebih diperhatikan kembali penggunaan huruf kapital (uppercase/lowercase)			
3	User control and freedom	Pengguna memiliki kebebasan untuk mengontrol kondisi tertentu dan dapat keluar dari suatu kondisi tertentu yang dikarenakan salah memilih fungsi sistem	
Hasil Evaluasi Tidak adanya menu untuk megubah password pengguna			3
Rekomendasi Agar di tambahkan menu untuk mngubah password pengguna.			
4	Consistency and standards	Konsistensi antarmuka pada sistem dan sesuai dengan standar	
Hasil Evaluasi Tampilan cukup konsisten, akan tetapi melihat ciri khas aplikasi android, aplikasi ini belum mencerminkan pengalaman menggunakan aplikasi android			4
Rekomendasi Tampilan di sesuaikan dengan ciri khas aplikasi android agar pengalaman menggunakan aplikasi ini lebih mengensankan, contoh tampilan menu, tampilan			

NO	Item Pengujian	Keterangan	Severity Rating (0-4)
		data table, dll	
5	Error prevention	Penanggulangan kesalahan yang mungkin dilakukan	
Hasil Evaluasi Penanggulangan kesalahan pengguna sebagai contoh saat upload file atau mendaftar ujian pada saat menyimpan data tidak ada konfirmasi, hal ini sangat riskan jika pengguna salah menekan tombol 'simpan'			3
Rekomendasi Sebaiknya terdapat pesan konfirmasi untuk semua menu sejenis			
6	Recognition rather than recall	Komponen antarmuka pada sistem yang mudah dikenali pengguna dan meminimalisasi pengguna untuk mengingat kembali.	
Hasil Evaluasi Komponen antarmuka pada aplikasi cukup sulit dipahami jika dilihat dari sudut pandang aplikasi mobile karena menggunakan komponen dari website			3
Rekomendasi Komponen disesuaikan menggunakan komponen native mobile android			
7	Flexibility and efficiency of use	Penggunaan system secara fleksibel dan efisien.	
Hasil Evaluasi Belum sepenuhnya efisien karena harus login kembali jika aplikasi di close Tidak terdapat menu untuk resgiste, jadi setelah pengguna baru mendownload aplikasi di playstore, sebelumnya harus mendaftar terlebih dahulu pada aplikasi web			4 4
Rekomendasi Sebaiknya aplikasi tetap dalam keadaan login meskipun aplikasi di close oleh pengguna Sebaiknya ditambahkan menu untuk resregistrasi agar mahasiswa dapat mendaftar menjadi pengguna langsung saat aplikasi di download di playstore.			
8	Aesthetic and minimalist design	Tampilan memiliki estetika/ keindahan dan tidak mengganggu user sewaktu berinteraksi dengan sistem	
Hasil Evaluasi Dilihat dari keindahan warna belum maksimal karena warna yang digunakan terlalu tajam			2

NO	Item Pengujian	Keterangan	Severity Rating (0-4)
Rekomendasi Penggunaan warna agar lebih halus menggunakan warna perpaduan dan menyesuaikan dengan warna instansi			
9	Help users recognize, diagnose, and recover from errors	Sistem memudahkan pengguna dapat mengenali, mendiagnosa, dan keluar dari error	
Hasil Evaluasi Saat download file eror yang dihasilkan berupa pemberitahuan error untuk keperluan development			3
Rekomendasi Dibuatkan pesan eror yang lebih menarik untuk dilihat oleh pengguna			
10	Help and documentation	Sistem menyediakan fitur bantuan dan dokumentasi.	
Hasil Evaluasi Tidak tersedia fitur bantuan penggunaan aplikasi			1
Tidak tersedia dokumentasi penelitian dari mahasiswa atau history penelitian yang telah dilakukan			1
Rekomendasi Agar ditambahkan menu petunjuk jika terjadi kesalahan data pribadi pada mahasiwa atau hal lainnya yang berhubungan dengan akademik Agar ditambahkan menu history pebelitian agar mahasiwa lebih mudah untuk mengecek status pebelitian			

Kode Evaluator : Eva 4

Nama Evaluator : IBGA

NO	Item Pengujian	Keterangan	Severity Rating (0-4)
1	Visibility of system status	Antarmuka pada sistem memberikan informasi pada pengguna tentang kondisi suatu proses dalam jangka waktu tertentu.	
Hasil Evaluasi Dari segi tampilan tidak ada progress indicator saat aplikasi sedang memproses suatu perintah			4
Rekomendasi Ditambahkan progress indicator di semua menu saat aplikasi melakukan suatu proses Perlu adanya semacam timeline penelitian untuk memperjelas riwayat penelitian mahasiswa			
2	Match between system and the real world	Sistem menggunakan Bahasa pengguna, dengan kata dan frase yang akrab pada pengguna.	
Hasil Evaluasi Bahasa sudah baik namun diperhatikan penggunaan huruf kapital			1
Rekomendasi Di periksa semua penggunaan huruf kapital			
3	User control and freedom	Pengguna memiliki kebebasan untuk mengontrol kondisi tertentu dan dapat keluar dari suatu kondisi tertentu yang dikarenakan salah memilih fungsi sistem	
Hasil Evaluasi Belum ada suatu menu setting akun atau data pribadi pengguna			3
Rekomendasi Ditambahkan menu untuk setting akun pengguna			
4	Consistency and standards	Konsistensi antarmuka pada sistem dan sesuai dengan standar	
Hasil Evaluasi Antarmuk belum memiliki standar aplikasi mobile khususnya android			4
Rekomendasi Antarmuka diubah dengan komponen standar aplikasi android			
5	Error prevention	Penanggulangan kesalahan yang	

NO	Item Pengujian	Keterangan	Severity Rating (0-4)
		mungkin dilakukan	
Hasil Evaluasi Tidak ditemukan eror selain saat upload file, sebaiknya ditambahkan konfirmasi saat pengguna akan menyimpan data			3
Rekomendasi Ditambahkan pesan konfirmasi			
6	Recognition rather than recall	Komponen antarmuka pada sistem yang mudah dikenali pengguna dan meminimalisasi pengguna untuk mengingat kembali.	
Hasil Evaluasi Cukup mudah dipahami, hanya saja antarmuka perlu disesuaikan dengan antarmuka aplikasi mobile			3
Rekomendasi Antarmuka diubah menjadi standar antarmuka android			
7	Flexibility and efficiency of use	Penggunaan system secara fleksibel dan efisien.	
Hasil Evaluasi Efisiensi kurang karena harus login berulang kali setelah aplikasi di close			4
Rekomendasi Diperbaiki agar tidak logout saat aplikasi di close			
8	Aesthetic and minimalist design	Tampilan memiliki estetika/ keindahan dan tidak mengganggu user sewaktu berinteraksi dengan sistem	
Hasil Evaluasi Warna menu menggunakan warna gelap sehingga perlu melihat lebih detail saat memilih menu dan kurang nyaman untuk dilihat dalam waktu lama			2
Rekomendasi Diperbaiki kombinasi warna pada aplikasi khususnya pada menu dan penempatan menu sebaiknya di bawah			
9	Help users recognize, diagnose, and recover from errors	Sistem memudahkan pengguna dapat mengenali, mendiagnosa, dan keluar dari error	
Hasil Evaluasi Error yang dihasilkan tidak menggunakan tampilan error yang			3

NO	Item Pengujian	Keterangan	Severity Rating (0-4)
		dihususkan untuk pengguna	
Rekomendasi Diperbaiki tampilan jika terjadi error			
10	Help and documentation	Sistem menyediakan fitur bantuan dan dokumentasi.	
Hasil Evaluasi Belum tersedia menu panduan aplikasi			1
Dokumentasi penelitian diperlukan, agar mahasiswa juga bisa melihat history penelitian yang sedang dilakukan baik penelitian pengguna itu sendiri atau sesama mahasiswa			1
Rekomendasi Ditambahkan menu untuk panduan aplikasi namun tidak harus karena lingkup penggunaan aplikasi tidak terlalu kompleks Ditambahkan menu untuk history penelitian			



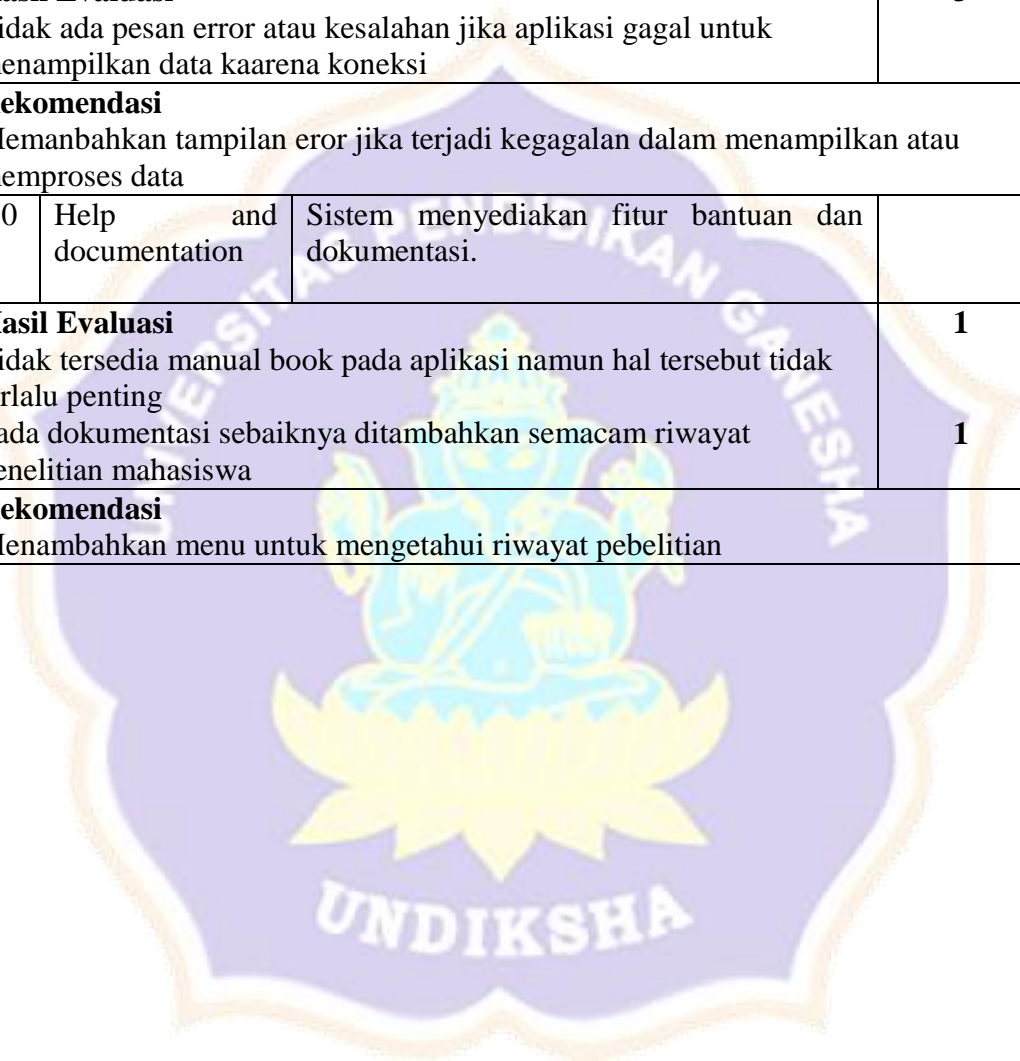
Kode Evaluator : Eva 5

Nama Evaluator : IGA

NO	Item Pengujian	Keterangan	Severity Rating (0-4)
1	Visibility of system status	Antarmuka pada sistem memberikan informasi pada pengguna tentang kondisi suatu proses dalam jangka waktu tertentu.	
Hasil Evaluasi Tidak terdapat informasi yang mengindikasikan bahwa aplikasi melakukan suatu proses			4
Rekomendasi Agar ditambahkan informasi yang mengindikasikan aplikasi melakukan suatu proses			
2	Match between system and the real world	Sistem menggunakan Bahasa pengguna, dengan kata dan frase yang akrab pada pengguna.	
Hasil Evaluasi Bahasa yang digunakan sudah baik dan mudah dipahami			0
Rekomendasi -			
3	User control and freedom	Pengguna memiliki kebebasan untuk mengontrol kondisi tertentu dan dapat keluar dari suatu kondisi tertentu yang dikarenakan salah memilih fungsi sistem	
Hasil Evaluasi Tidak terdapat menu untuk reset atau ubah password			3
Rekomendasi Ditambahkan menu untuk mengelola password pengguna			
4	Consistency and standards	Konsistensi antarmuka pada sistem dan sesuai dengan standar	
Hasil Evaluasi Belum menggunakan tampilan aplikasi android dan masih menggunakan tampilan aplikasi web			4
Rekomendasi Mengubah antarmuka menjadi tampilan aplikasi android			
5	Error prevention	Penanggulangan kesalahan yang mungkin dilakukan	

NO	Item Pengujian	Keterangan	Severity Rating (0-4)
Hasil Evaluasi tidak ada konformasi jika menginput data pada aplikasi contohnya upload proposal			3
Rekomendasi Mengisi pesan konfirmasi berlaku untuk semua menu.			
6	Recognition rather than recall	Komponen antarmuka pada sistem yang mudah dikenali pengguna dan meminimalisasi pengguna untuk mengingat kembali.	
Hasil Evaluasi Dilihat dari sudut pandang aplikasi mobile tidak mudah dipahami karena komponen masih menggunakan komponen pada aplikasi web			3
Rekomendasi Mengubah tampilan menjadi tampilan aplikasi android			
7	Flexibility and efficiency of use	Penggunaan system secara fleksibel dan efisien.	4
Hasil Evaluasi Harus login kembali jika ingin menggunakan aplikasi Menu daftar ujian baik itu proposal, pratesis dan tesis tidak efisien untuk digunakan pada aplikasi mobile karena pada menu tersebut terdapat upload file Tidak terdapat menu pengumuman atau pemberitahuan lain yang terkait akademik			4 3 3
Rekomendasi Login tidak terus menerus kecuali pengguna logout system Hilangkan menu daftar ujian, sebaiknya menu tersebut hanya terdapat pada aplikasi web Ditambahkan menu untuk notifikasi atau pengumuman terkait urusan akademik bagi mahasiswa dan dosen.			
8	Aesthetic and minimalist design	Tampilan memiliki estetika/ keindahan dan tidak mengganggu user sewaktu berinteraksi dengan sistem	
Hasil Evaluasi Tema pewarnaan kurang nyaman untuk dipandang untuk waktu yang cukup lama			3
Rekomendasi Mengubah kombinasi warna dengan warna yang nyaman untuk dipandang dan mencerminkan instansi			

NO	Item Pengujian	Keterangan	Severity Rating (0-4)
9	Help users recognize, diagnose, and recover from errors	Sistem memudahkan pengguna dapat mengenali, mendiagnosa, dan keluar dari error	
Hasil Evaluasi Tidak ada pesan error atau kesalahan jika aplikasi gagal untuk menampilkan data kaarena koneksi			3
Rekomendasi Memanbahkan tampilan eror jika terjadi kegagalan dalam menampilkan atau memproses data			
10	Help and documentation	Sistem menyediakan fitur bantuan dan dokumentasi.	
Hasil Evaluasi Tidak tersedia manual book pada aplikasi namun hal tersebut tidak terlalu penting Pada dokumentasi sebaiknya ditambahkan semacam riwayat penelitian mahasiswa			1 1
Rekomendasi Menambahkan menu untuk mengetahui riwayat pebelitian			



Lampiran 3. Data Responden kuesioner SUS dan usability testing menggunakan metode *Concurrent think aloud*

Kode Reponden	Nama	NIM	Jurusan
R01	AOG	*****1018	Ilmu Komputer
R02	PDS	*****1010	Ilmu Komputer
R03	DRM	*****1006	Ilmu Komputer
R04	AWA	*****1019	Ilmu Komputer
R05	SAS	*****1031	Ilmu Komputer
R06	IKS	*****1009	Ilmu Komputer
R07	COB	*****1027	Ilmu Komputer
R08	WHC	*****1017	Ilmu Komputer
R09	WAA	*****1037	Ilmu Komputer
R10	LHL	*****1023	Ilmu Komputer



Lampiran 4. Hasil Kuesioner SUS

Kode responden : R01

Nama responden : AOG

No	Item	Strongly Disagree Strongly Agree				
		1	2	3	4	5
1	Saya berpikir akan menggunakan sistem ini lagi.					V
2	Saya merasa sistem ini rumit untuk digunakan.		V			
3	Saya merasa sistem ini mudah untuk digunakan.				V	
4	Saya membutuhkan bantuan dari orang lain atau teknisi dalam menggunakan sistem ini.		V			
5	Saya merasa fitur-fitur sistem ini berjalan dengan semestinya.				V	
6	Saya merasa ada banyak hal yang tidak konsisten (tidak serasi) pada sistem ini.		V			
7	Saya merasa orang lain akan memahami cara menggunakan sistem ini dengan cepat.				V	
8	Saya merasa sistem ini membingungkan.	V				
9	Saya merasa tidak ada hambatan dalam menggunakan sistem ini.				V	
10	Saya perlu membiasakan diri terlebih dahulu sebelum menggunakan sistem ini.		V			

Kode responden : R02

Nama responden : PDS

No	Item	Strongly Disagree Strongly Agree				
		1	2	3	4	5
1	Saya berpikir akan menggunakan sistem ini lagi.					V
2	Saya merasa sistem ini rumit untuk digunakan.	V				
3	Saya merasa sistem ini mudah untuk digunakan.					V
4	Saya membutuhkan bantuan dari orang lain atau teknisi dalam menggunakan sistem ini.		V			
5	Saya merasa fitur-fitur sistem ini berjalan dengan semestinya.				V	
6	Saya merasa ada banyak hal yang tidak konsisten (tidak serasi) pada sistem ini.		V			
7	Saya merasa orang lain akan memahami cara menggunakan sistem ini dengan cepat.					V
8	Saya merasa sistem ini membingungkan.		V			
9	Saya merasa tidak ada hambatan dalam menggunakan sistem ini.				V	
10	Saya perlu membiasakan diri terlebih dahulu sebelum menggunakan sistem ini.		V			

Kode responden : R03

Nama responden : DRM

No	Item	Strongly Disagree Strongly Agree				
		1	2	3	4	5
1	Saya berpikir akan menggunakan sistem ini lagi.					X
2	Saya merasa sistem ini rumit untuk digunakan.		X			
3	Saya merasa sistem ini mudah untuk digunakan.					X
4	Saya membutuhkan bantuan dari orang lain atau teknisi dalam menggunakan sistem ini.	X				
5	Saya merasa fitur-fitur sistem ini berjalan dengan semestinya.			X		
6	Saya merasa ada banyak hal yang tidak konsisten (tidak serasi) pada sistem ini.			X		
7	Saya merasa orang lain akan memahami cara menggunakan sistem ini dengan cepat.				X	
8	Saya merasa sistem ini membingungkan.		X			
9	Saya merasa tidak ada hambatan dalam menggunakan sistem ini.				X	
10	Saya perlu membiasakan diri terlebih dahulu sebelum menggunakan sistem ini.					X

Kode responden : R04

Nama responden : AWA

No	Item	Strongly Disagree		Strongly Agree		
		1	2	3	4	5
1	Saya berpikir akan menggunakan sistem ini lagi.					V
2	Saya merasa sistem ini rumit untuk digunakan.		V			
3	Saya merasa sistem ini mudah untuk digunakan.					V
4	Saya membutuhkan bantuan dari orang lain atau teknisi dalam menggunakan sistem ini.		V			
5	Saya merasa fitur-fitur sistem ini berjalan dengan semestinya.					V
6	Saya merasa ada banyak hal yang tidak konsisten (tidak serasi) pada sistem ini.	V				
7	Saya merasa orang lain akan memahami cara menggunakan sistem ini dengan cepat.					V
8	Saya merasa sistem ini membingungkan.	V				
9	Saya merasa tidak ada hambatan dalam menggunakan sistem ini.					V
10	Saya perlu membiasakan diri terlebih dahulu sebelum menggunakan sistem ini.			V		

Kode responden : R05

Nama responden : SAS

No	Item	Strongly Disagree Strongly Agree				
		1	2	3	4	5
1	Saya berpikir akan menggunakan sistem ini lagi.				V	
2	Saya merasa sistem ini rumit untuk digunakan.	V				
3	Saya merasa sistem ini mudah untuk digunakan.				V	
4	Saya membutuhkan bantuan dari orang lain atau teknisi dalam menggunakan sistem ini.		V			
5	Saya merasa fitur-fitur sistem ini berjalan dengan semestinya.					V
6	Saya merasa ada banyak hal yang tidak konsisten (tidak serasi) pada sistem ini.	V				
7	Saya merasa orang lain akan memahami cara menggunakan sistem ini dengan cepat.				V	
8	Saya merasa sistem ini membingungkan.		V			
9	Saya merasa tidak ada hambatan dalam menggunakan sistem ini.					V
10	Saya perlu membiasakan diri terlebih dahulu sebelum menggunakan sistem ini.			V		

Kode responden : R06

Nama responden : IKS

No	Item	Strongly Disagree Strongly Agree				
		1	2	3	4	5
1	Saya berpikir akan menggunakan sistem ini lagi.				X	
2	Saya merasa sistem ini rumit untuk digunakan.	X				
3	Saya merasa sistem ini mudah untuk digunakan.				X	
4	Saya membutuhkan bantuan dari orang lain atau teknisi dalam menggunakan sistem ini.	X				
5	Saya merasa fitur-fitur sistem ini berjalan dengan semestinya.					X
6	Saya merasa ada banyak hal yang tidak konsisten (tidak serasi) pada sistem ini.	X				
7	Saya merasa orang lain akan memahami cara menggunakan sistem ini dengan cepat.					X
8	Saya merasa sistem ini membingungkan.	X				
9	Saya merasa tidak ada hambatan dalam menggunakan sistem ini.					X
10	Saya perlu membiasakan diri terlebih dahulu sebelum menggunakan sistem ini.			X		

Kode responden : R07

Nama responden : COB

No	Item	Strongly Disagree Strongly Agree				
		1	2	3	4	5
1	Saya berpikir akan menggunakan sistem ini lagi.				X	
2	Saya merasa sistem ini rumit untuk digunakan.		X			
3	Saya merasa sistem ini mudah untuk digunakan.					X
4	Saya membutuhkan bantuan dari orang lain atau teknisi dalam menggunakan sistem ini.		X			
5	Saya merasa fitur-fitur sistem ini berjalan dengan semestinya.				X	
6	Saya merasa ada banyak hal yang tidak konsisten (tidak serasi) pada sistem ini.		X			
7	Saya merasa orang lain akan memahami cara menggunakan sistem ini dengan cepat.				X	
8	Saya merasa sistem ini membingungkan.		X			
9	Saya merasa tidak ada hambatan dalam menggunakan sistem ini.				X	
10	Saya perlu membiasakan diri terlebih dahulu sebelum menggunakan sistem ini.	X				

Kode responden : R08

Nama responden : WHC

No	Item	Strongly Disagree	Strongly Agree			
		1	2	3	4	5
1	Saya berpikir akan menggunakan sistem ini lagi.					x
2	Saya merasa sistem ini rumit untuk digunakan.	x				
3	Saya merasa sistem ini mudah untuk digunakan.					x
4	Saya membutuhkan bantuan dari orang lain atau teknisi dalam menggunakan sistem ini.			x		
5	Saya merasa fitur-fitur sistem ini berjalan dengan semestinya.					x
6	Saya merasa ada banyak hal yang tidak konsisten (tidak serasi) pada sistem ini.			x		
7	Saya merasa orang lain akan memahami cara menggunakan sistem ini dengan cepat.					x
8	Saya merasa sistem ini membingungkan.	x				
9	Saya merasa tidak ada hambatan dalam menggunakan sistem ini.					x
10	Saya perlu membiasakan diri terlebih dahulu sebelum menggunakan sistem ini.				x	

Kode responden : R09

Nama responden : WAA

No	Item	Strongly Disagree Strongly Agree				
		1	2	3	4	5
1	Saya berpikir akan menggunakan sistem ini lagi.					X
2	Saya merasa sistem ini rumit untuk digunakan.	X				
3	Saya merasa sistem ini mudah untuk digunakan.				X	
4	Saya membutuhkan bantuan dari orang lain atau teknisi dalam menggunakan sistem ini.	X				
5	Saya merasa fitur-fitur sistem ini berjalan dengan semestinya.				X	
6	Saya merasa ada banyak hal yang tidak konsisten (tidak serasi) pada sistem ini.	X				
7	Saya merasa orang lain akan memahami cara menggunakan sistem ini dengan cepat.				X	
8	Saya merasa sistem ini membingungkan.	X				
9	Saya merasa tidak ada hambatan dalam menggunakan sistem ini.					X
10	Saya perlu membiasakan diri terlebih dahulu sebelum menggunakan sistem ini.			X		

Kode responden : R10

Nama responden : LHL

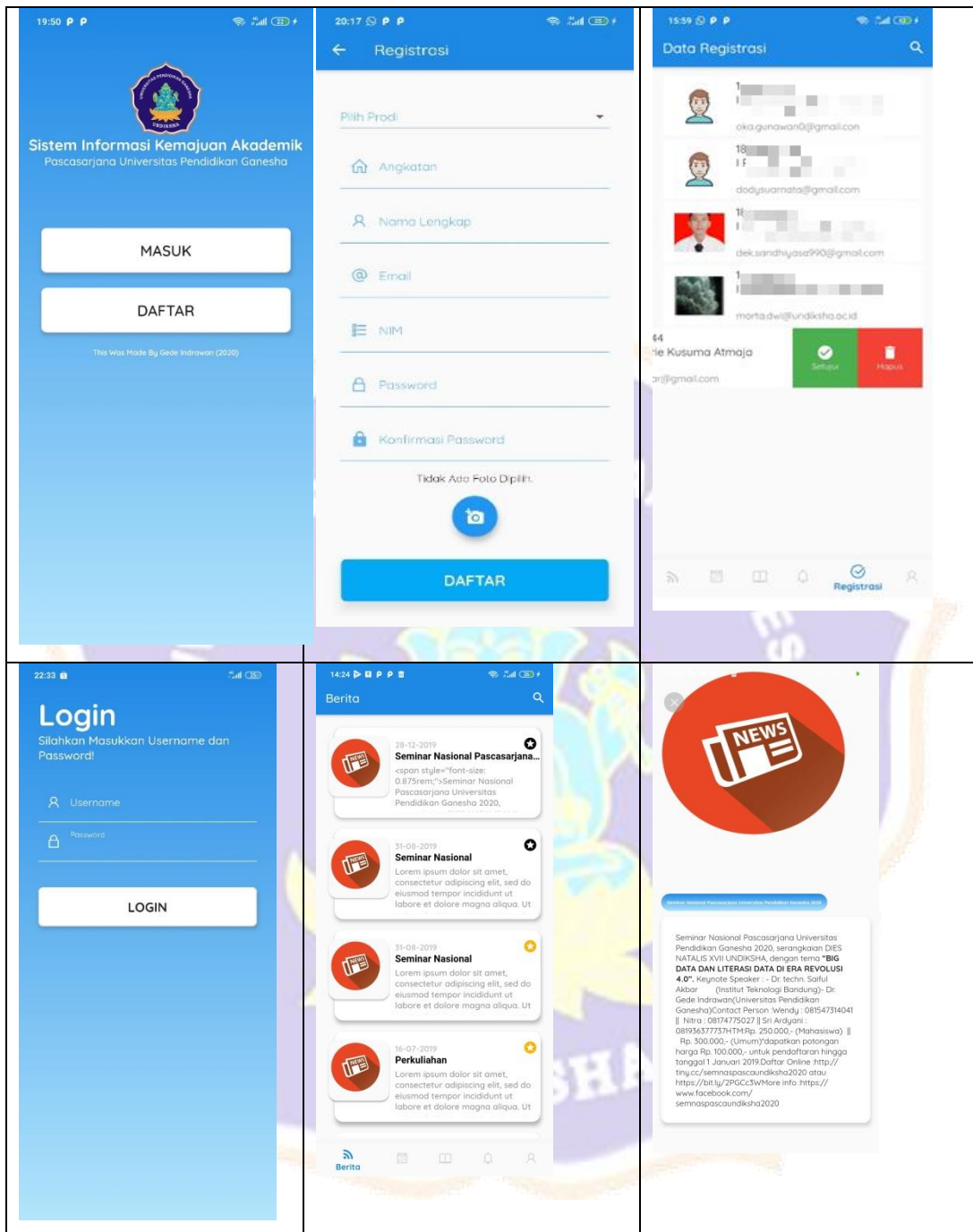
No	Item	Strongly Disagree Strongly Agree				
		1	2	3	4	5
1	Saya berpikir akan menggunakan sistem ini lagi.				X	
2	Saya merasa sistem ini rumit untuk digunakan.		X			
3	Saya merasa sistem ini mudah untuk digunakan.				X	
4	Saya membutuhkan bantuan dari orang lain atau teknisi dalam menggunakan sistem ini.			X		
5	Saya merasa fitur-fitur sistem ini berjalan dengan semestinya.				X	
6	Saya merasa ada banyak hal yang tidak konsisten (tidak serasi) pada sistem ini.			X		
7	Saya merasa orang lain akan memahami cara menggunakan sistem ini dengan cepat.					x
8	Saya merasa sistem ini membingungkan.		X			
9	Saya merasa tidak ada hambatan dalam menggunakan sistem ini.				X	
10	Saya perlu membiasakan diri terlebih dahulu sebelum menggunakan sistem ini.	X				

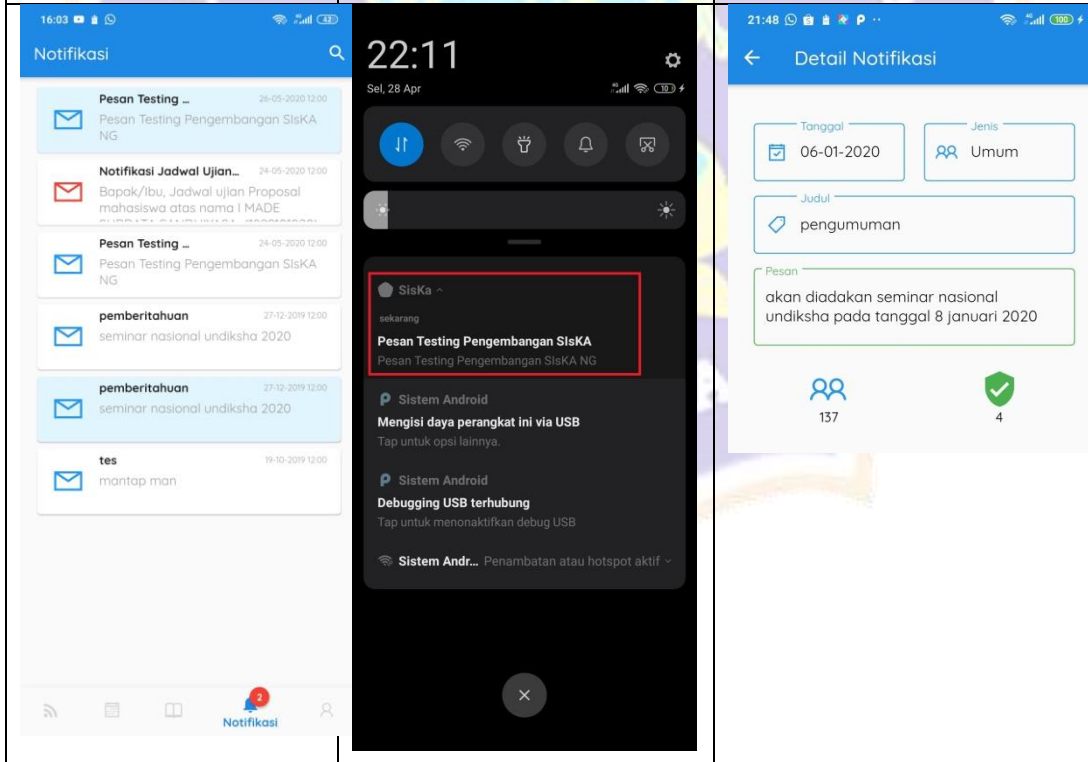
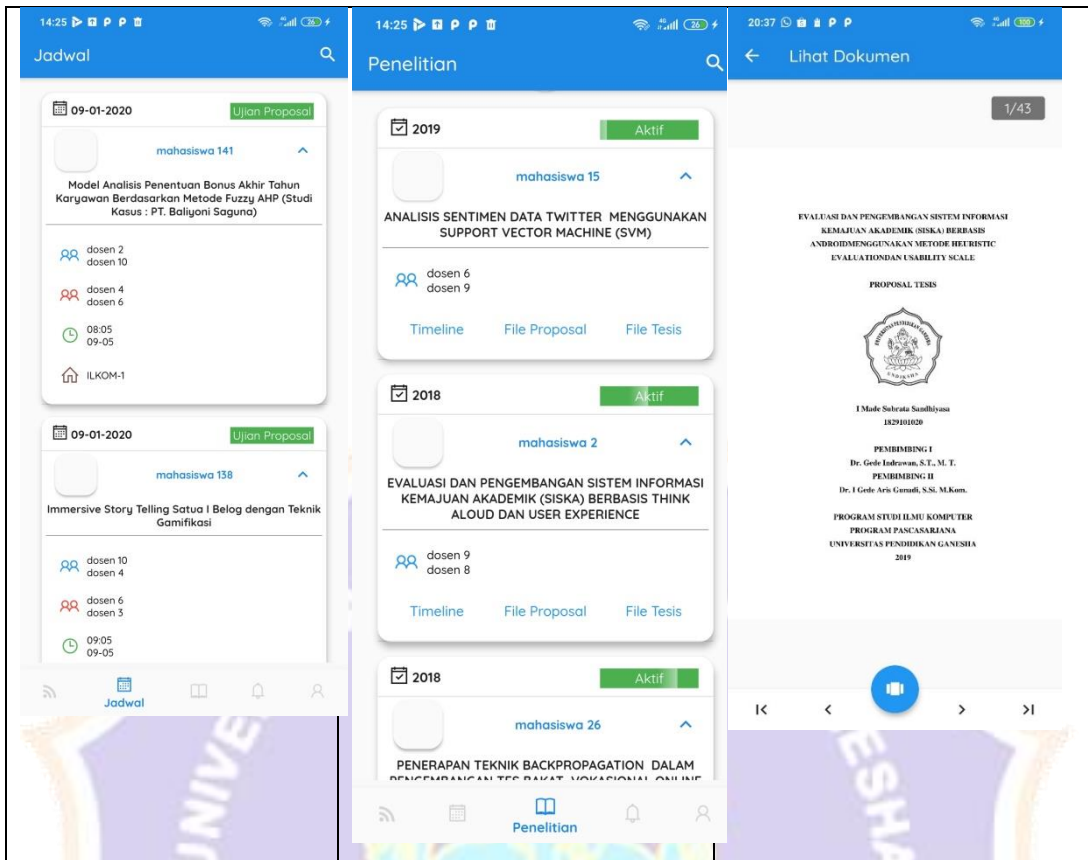
Lampiran 5. Foto - foto dokumentasi

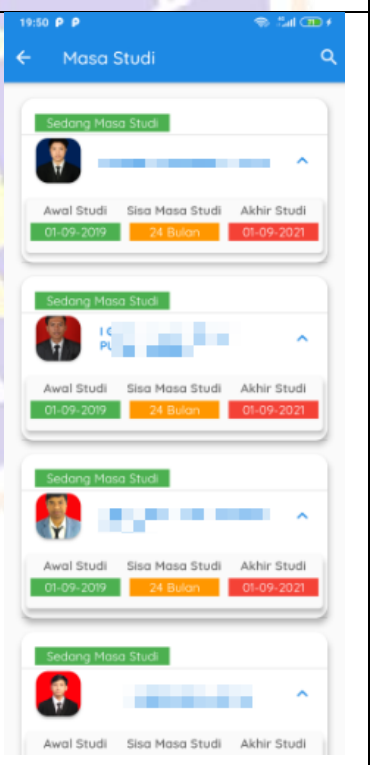
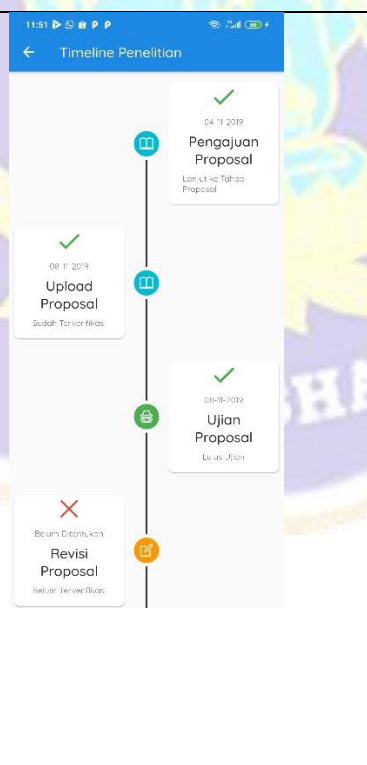
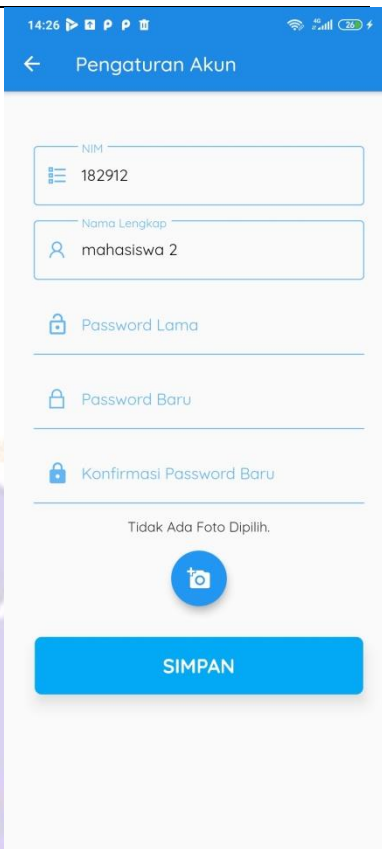
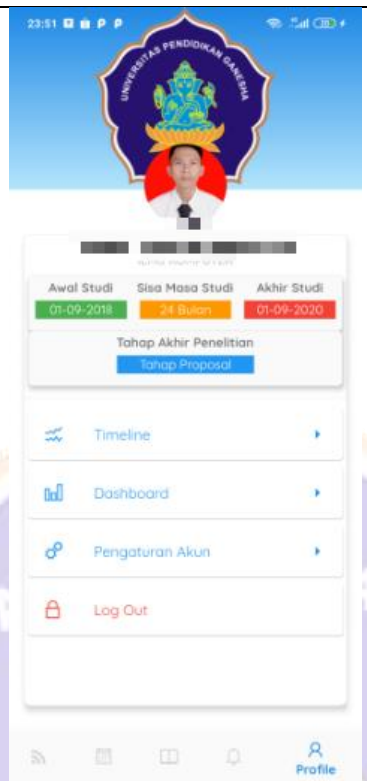
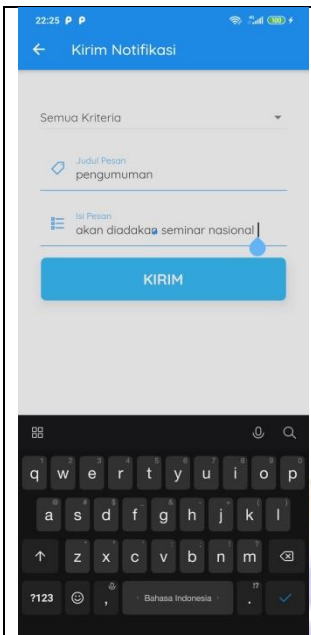
Berkaitan dengan masa pandemi Covid-19, maka peneliti *melakukan usability testing* dan penyebaran kuesioner System usability scale secara online dengan memanfaatkan aplikasi Zoom. Sesuai dengan surat edaran nomor NO.1207/UN48.1/DL/2020 tentang karya akhir mahasiswa, masa studi, dan perkuliahan daring



Lampiran 6. Hasil Implementasi pengembangan tahap I







Lampiran 7. Hasil Implementasi pengembangan tahap II

