

LAMPIRAN

Tabel kerja pengambilan data

No.	Tanggal penemuan	Jumlah	Kode lokasi	Tempat penemuan
1				
2				
3				
4				

Tabel Hasil Penangkapan Spesimen

Hari : Senin, September 2019

No.	Tanggal penemuan	Jumlah	Kode lokasi	Tempat penemuan
1	Inornate blue	9-9-2019	C	Persawahan
2	Cammon five-ring	9-9-2019	C	Persawahan
3	Cammon five-ring	9-9-2019	C	Persawahan
4	Cammon five-ring	9-9-2019	C	Persawahan
5	Grey pansy	9-9-2019	C	Persawahan
6	Grey pansy	9-9-2019	C	Persawahan

7	Stripet blue crow	9-9-2019	C	Persawahan
8	Inornate blue	9-9-2019	B	Sungai
9	Cammon five-ring	9-9-2019	B	Sungai
10	Peacock pansy	9-9-2019	B	Sungai
11	Common grass yellow	9-9-2019	B	Sungai
12	Cammon five-ring	9-9-2019	B	Sungai
13	Peacock pansy	9-9-2019	B	Sungai
14	Tailed jay	9-9-2019	A	Perumahan
15	Stripet blue crow	9-9-2019	A	Perumahan
16	Inornate blue	9-9-2019	A	Perumahan

Hari : Selasa, September 2019

No.	Tanggal penemuan	Jumlah	Kode lokasi	Tempat penemuan
1	Peacock pansy	10-9-2019	C	Persawahan
2	Common grass yellow	10-9-2019	C	Persawahan
3	Common grass yellow	10-9-2019	C	Persawahan
4	Grey pansy	10-9-2019	C	Persawahan

5	Inornate blue	10-9-2019	A	Perumahan
6	Tailed jay	10-9-2019	A	Perumahan
7	Inornate blue	10-9-2019	A	Perumahan
8	Inornate blue	10-9-2019	A	Perumahan
9	Stripet blue crow	10-9-2019	A	Perumahan
10	Stripet blue crow	10-9-2019	A	Perumahan
11	Stripet blue crow	10-9-2019	A	Perumahan

Hari : Rabu, September 2019

No.	Tanggal penemuan	Jumlah	Kode lokasi	Tempat penemuan
1	Cammon five-ring	11-9-2019	C	Persawahan
2	Inornate blue	11-9-2019	C	Persawahan
3	Inornate blue	11-9-2019	C	Persawahan
4	Common grass yellow	11-9-2019	C	Persawahan
5	Cammon five-ring	11-9-2019	C	Persawahan
6	Stripet blue crow	11-9-2019	C	Persawahan
7	Stripet blue crow	11-9-2019	C	Persawahan
8	Common grass yellow	11-9-2019	C	Persawahan
9	Common grass yellow	11-9-2019	C	Persawahan
10	Common grass yellow	11-9-2019	C	Persawahan

11	Grey pansy	11-9-2019	C	Persawahan
12	Grey pansy	11-9-2019	C	Persawahan
13	Peacock pansy	11-9-2019	C	Persawahan
14	Cammon five-ring	11-9-2019	C	Persawahan
15	Inornate blue	11-9-2019	B	Sungai
16	Inornate blue	11-9-2019	B	Sungai
17	Cammon five-ring	11-9-2019	B	Sungai
18	Peacock pansy	11-9-2019	B	Sungai
19	Tailed jay	11-9-2019	B	Sungai
20	Tailed jay	11-9-2019	B	Sungai
21	Cammon five-ring	11-9-2019	B	Sungai

Hari : Kamis, September 2019

No.	Tanggal penemuan	Jumlah	Kode lokasi	Tempat penemuan
1	Inornate blue	12-9-2019	A	Perumahan
2	Inornate blue	12-9-2019	A	Perumahan
3	Cammon five-ring	12-9-2019	A	Perumahan
4	Inornate blue	12-9-2019	A	Perumahan
5	Tailed jay	12-9-2019	A	Perumahan

6	Stripet blue crow	12-9-2019	A	Perumahan
7	Cammon five-ring	12-9-2019	C	Persawahan
8	Cammon five-ring	12-9-2019	C	Persawahan
9	Peacock pansy	12-9-2019	C	Persawahan
10	Peacock pansy	12-9-2019	C	Persawahan
11	Grey pansy	12-9-2019	C	Persawahan
12	Peacock pansy	12-9-2019	C	Persawahan
13	Stripet blue crow	12-9-2019	C	Persawahan
14	Common grass yellow	12-9-2019	B	Sungai
15	Common grass yellow	12-9-2019	B	Sungai
16	Cammon five-ring	12-9-2019	B	Sungai
17	Cammon five-ring	12-9-2019	B	Sungai
18	Cammon five-ring	12-9-2019	B	Sungai
19	Inornate blue	12-9-2019	B	Sungai

Hari : Jumat, September 2019

No.	Tanggal penemuan	Jumlah	Kode lokasi	Tempat penemuan
1	Inornate blue	13-9-2019	C	Persawahan
2	Stripet blue crow	13-9-2019	C	Persawahan
3	Common grass yellow	13-9-2019	C	Persawahan

4	Inornate blue	13-9-2019	C	Persawahan
5	Peacock pansy	13-9-2019	C	Persawahan
6	Inornate blue	13-9-2019	C	Persawahan
7	Inornate blue	13-9-2019	C	Persawahan
8	Common grass yellow	13-9-2019	C	Persawahan
9	Tailed jay	13-9-2019	C	Persawahan
10	Inornate blue	13-9-2019	B	Sungai
11	Inornate blue	13-9-2019	B	Sungai
12	Cammon five-ring	13-9-2019	B	Sungai
13	Cammon five-ring	13-9-2019	B	Sungai
14	Cammon five-ring	13-9-2019	B	Sungai
15	Cammon five-ring	13-9-2019	B	Sungai
16	Cammon five-ring	13-9-2019	B	Sungai
17	Common grass yellow	13-9-2019	B	Sungai
18	Common grass yellow	13-9-2019	B	Sungai

Data indeks keanekaragaman (H') dan indeks pemerataan spesie (E) pada setiap kode lokasi.

Code lokasi	Spesies	ni	N	H'	E
A	<i>Ypthima heubneri</i>	6	22	1.66	0.92
	<i>Eurema hecabe</i>	3			

	<i>Leptosia nina</i>	4			
	<i>Junonia atlites</i>	5			
	<i>Junonia almana</i>	2			
	<i>Euploea mulchiber</i>	2			
B	<i>Ypthima heubneri</i>	15	55	1,58	0.81
	<i>Eurema hecabe</i>	11			
	<i>Leptosia nina</i>	10			
	<i>Junonia atlites</i>	6			
	<i>Junonia almana</i>	3			
	<i>Euploea mulchiber</i>	7			
	<i>Graphium agamemnon</i>	3			
C	<i>Ypthima heubneri</i>	11	60	1,67	0.86
	<i>Eurema hecabe</i>	9			
	<i>Leptosia nina</i>	13			
	<i>Junonia atlites</i>	11			
	<i>Junonia almana</i>	11			
	<i>Euploea mulchiber</i>	3			
	<i>Graphium agamemnon</i>	2			



Common five-ring (*Ypthima baldus*)



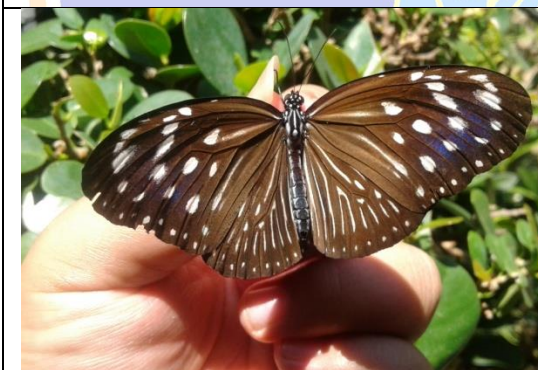
Common grass yellow (*Eurema hecabe*)



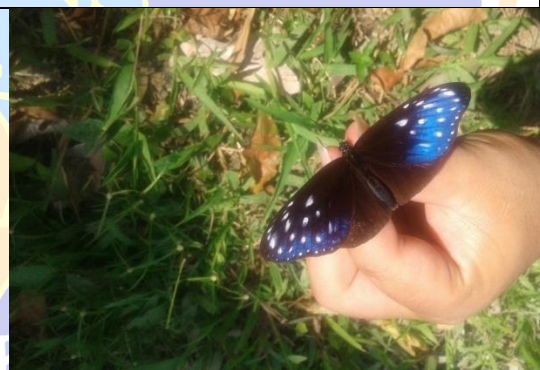
Grey pansy (*Junonia alites*)





Peacock pansy (*Junonia almana*)



Striped blue crow (*Euploea mulciber*)
(betina)



Striped blue crow (*Euploea mulciber*)
(jantan)

	
<p>Tailed Jay (<i>Graphium agamemnon</i>)</p>	<p>Inornate blue (<i>Neopithecopis zalmora</i>)</p>

Kupu-kupu yang ditemukan di Desa Kelusu Pejeng Kelod

Lokasi penelitian dan pengambilan spesimen

<p>Lokasi penelitian</p>
<p>Code A Halaman rumah dan pemukiman penduduk</p>

<p>Code B Pinggir sungai, kolam, dan tempat sumber air</p>



Code C persawahan, perkebunan dan jalan raya



Proses Pengambilan sampel dan identifikasi sampel

Proses pengambilan

UNDIKSHA



identifikasi sampel

