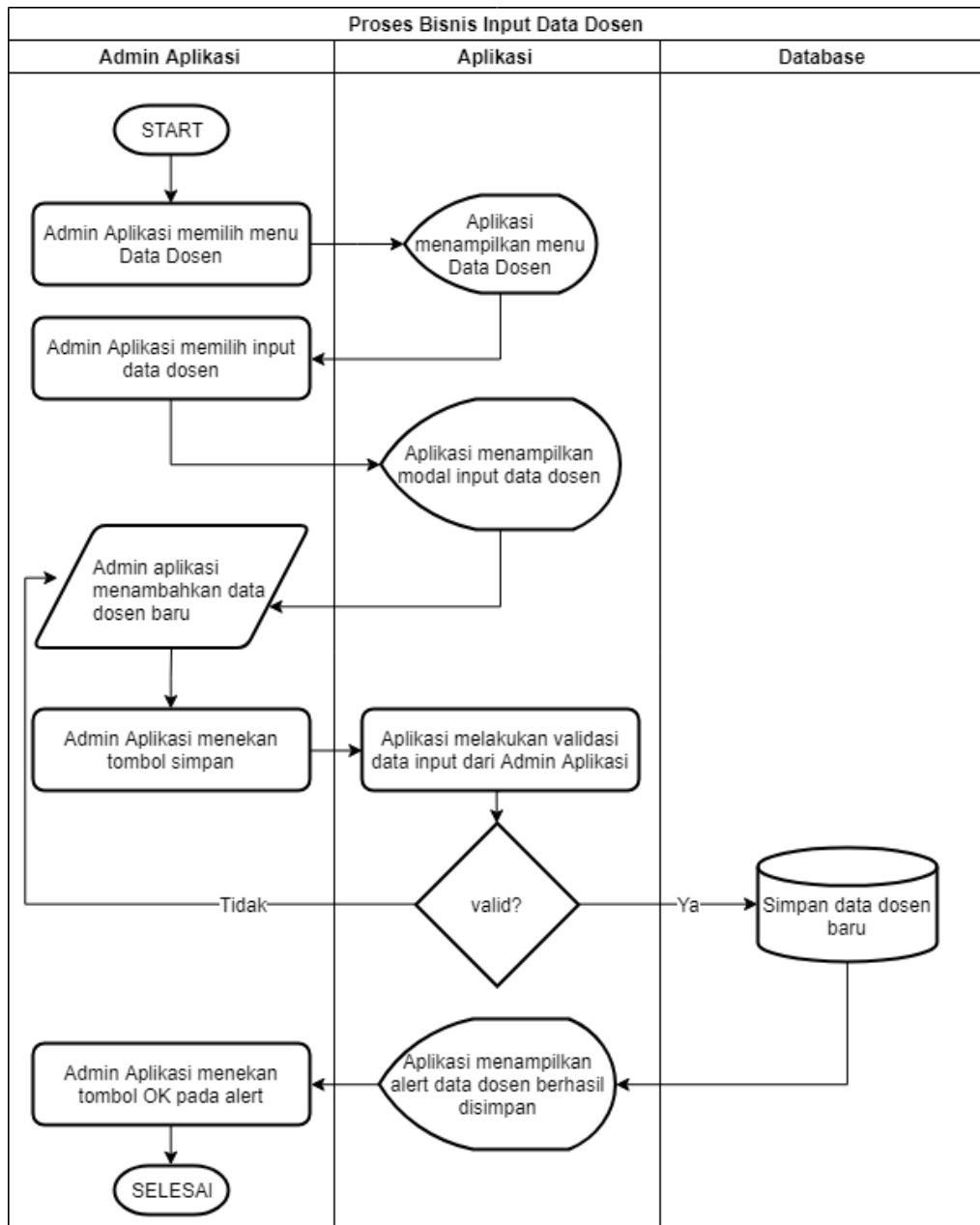


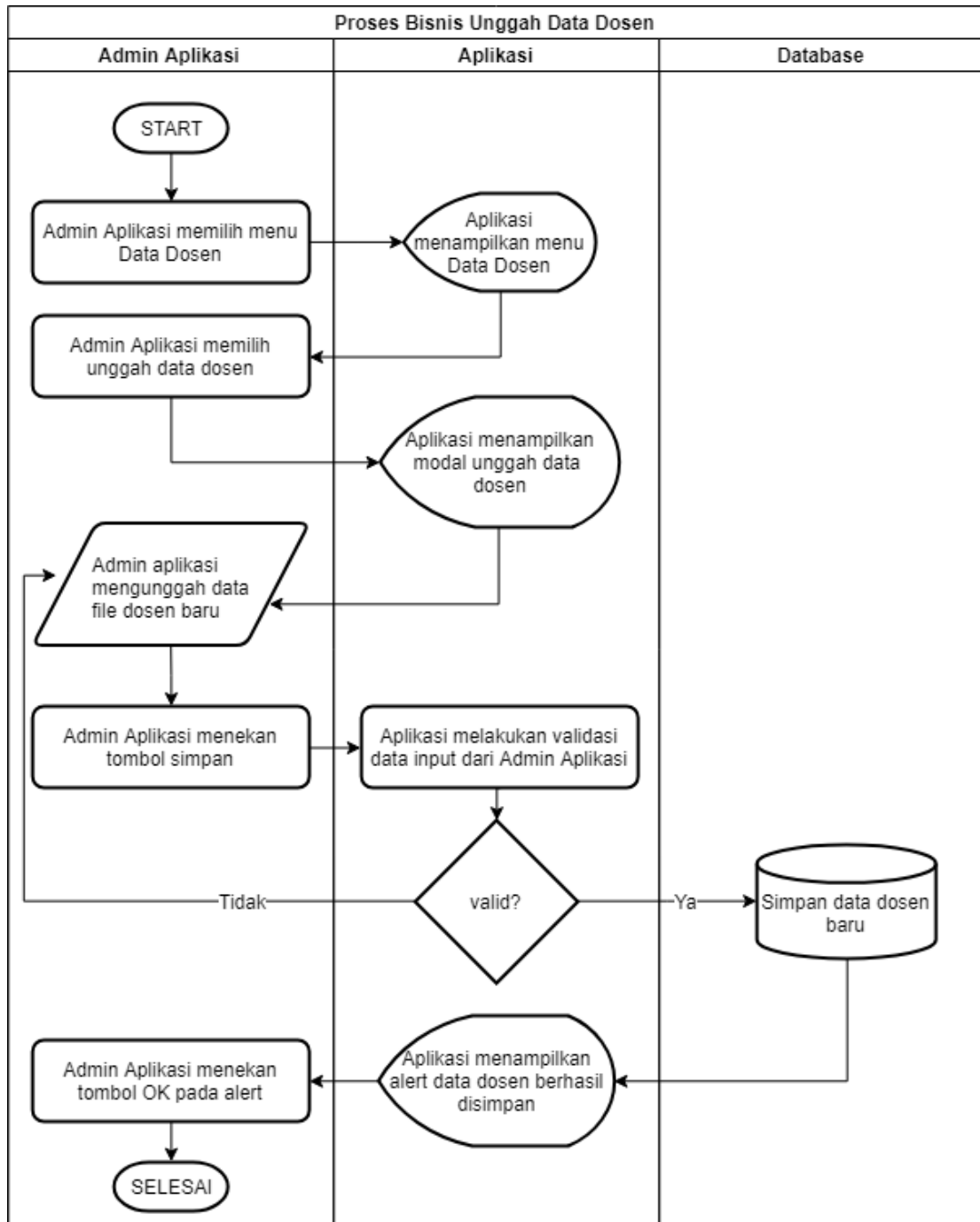
LAMPIRAN

Lampiran 1: Modul Data Diri Dosen

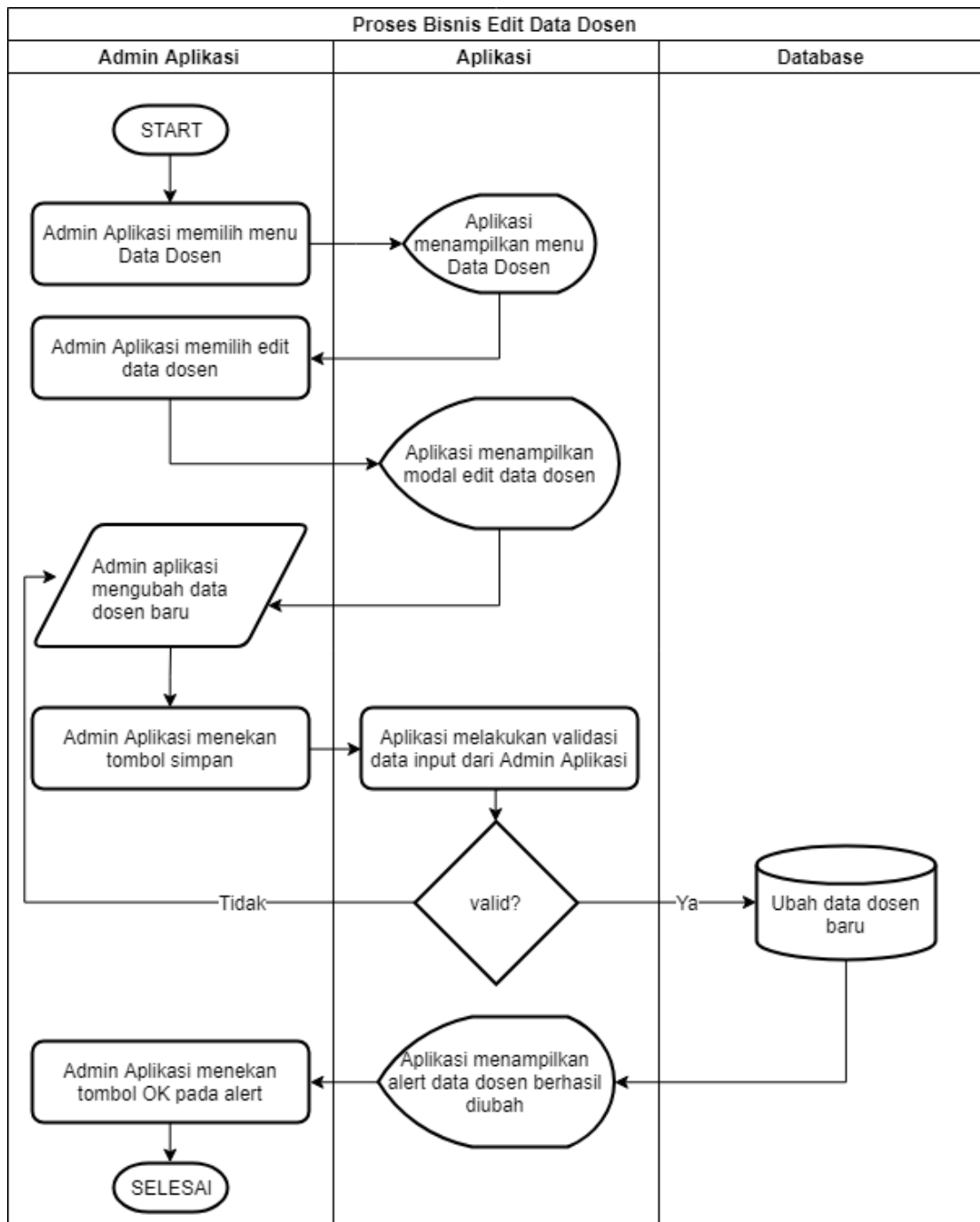
Proses Bisnis Input Data Diri Dosen



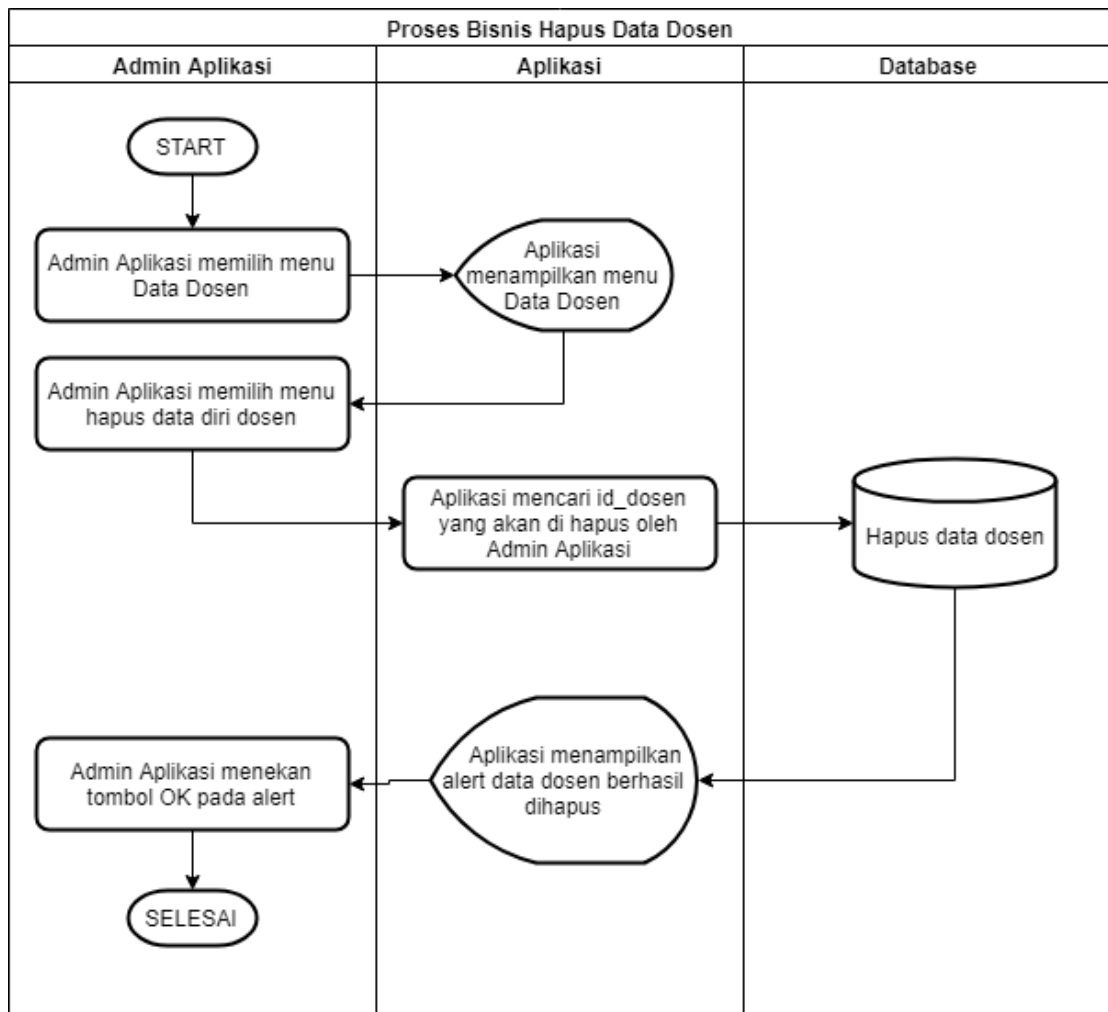
Proses Bisnis Unggah Data Diri Dosen



Proses Bisnis Edit Data Diri Dosen

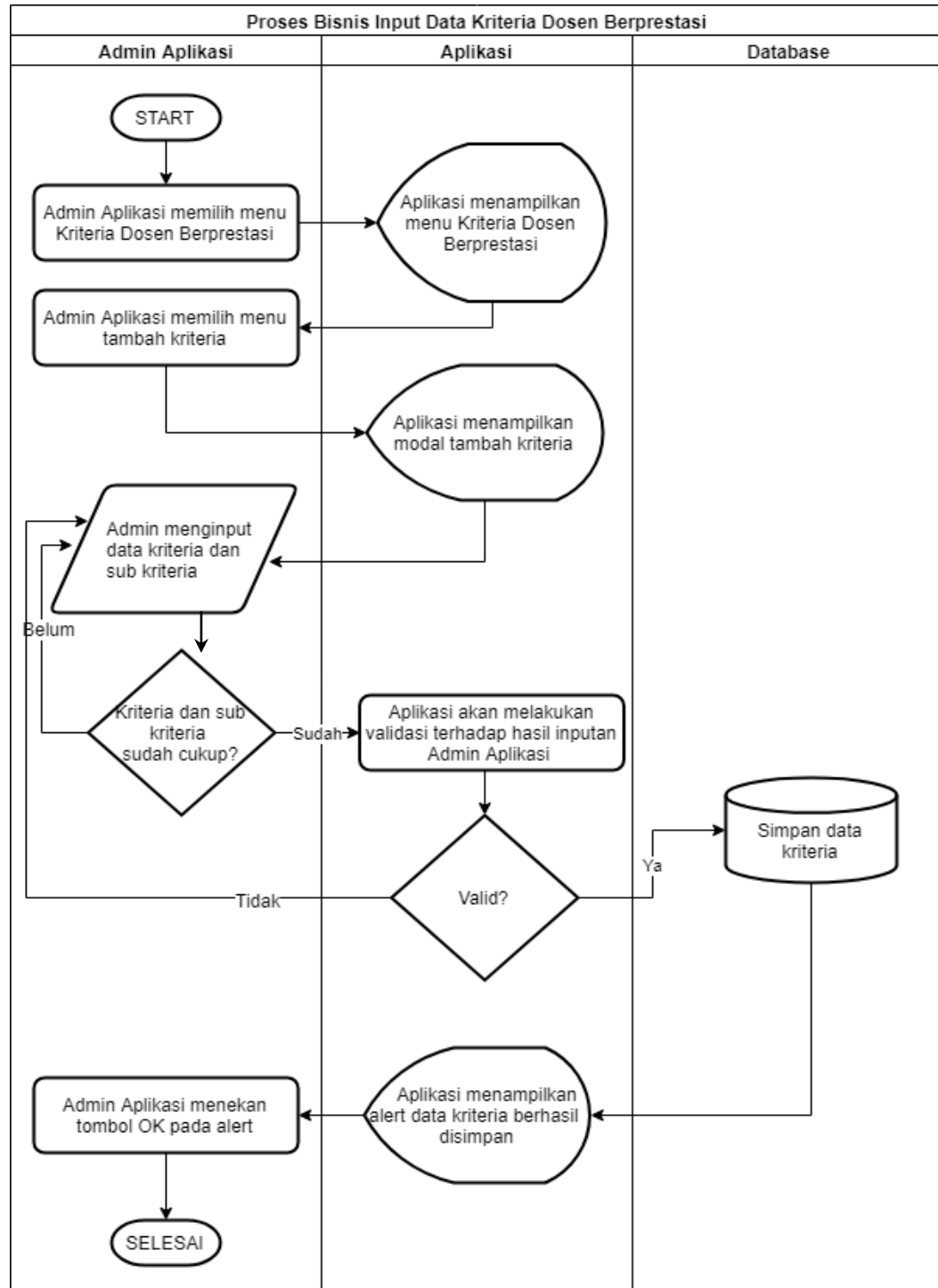


Proses Bisnis Hapus Data Diri Dosen

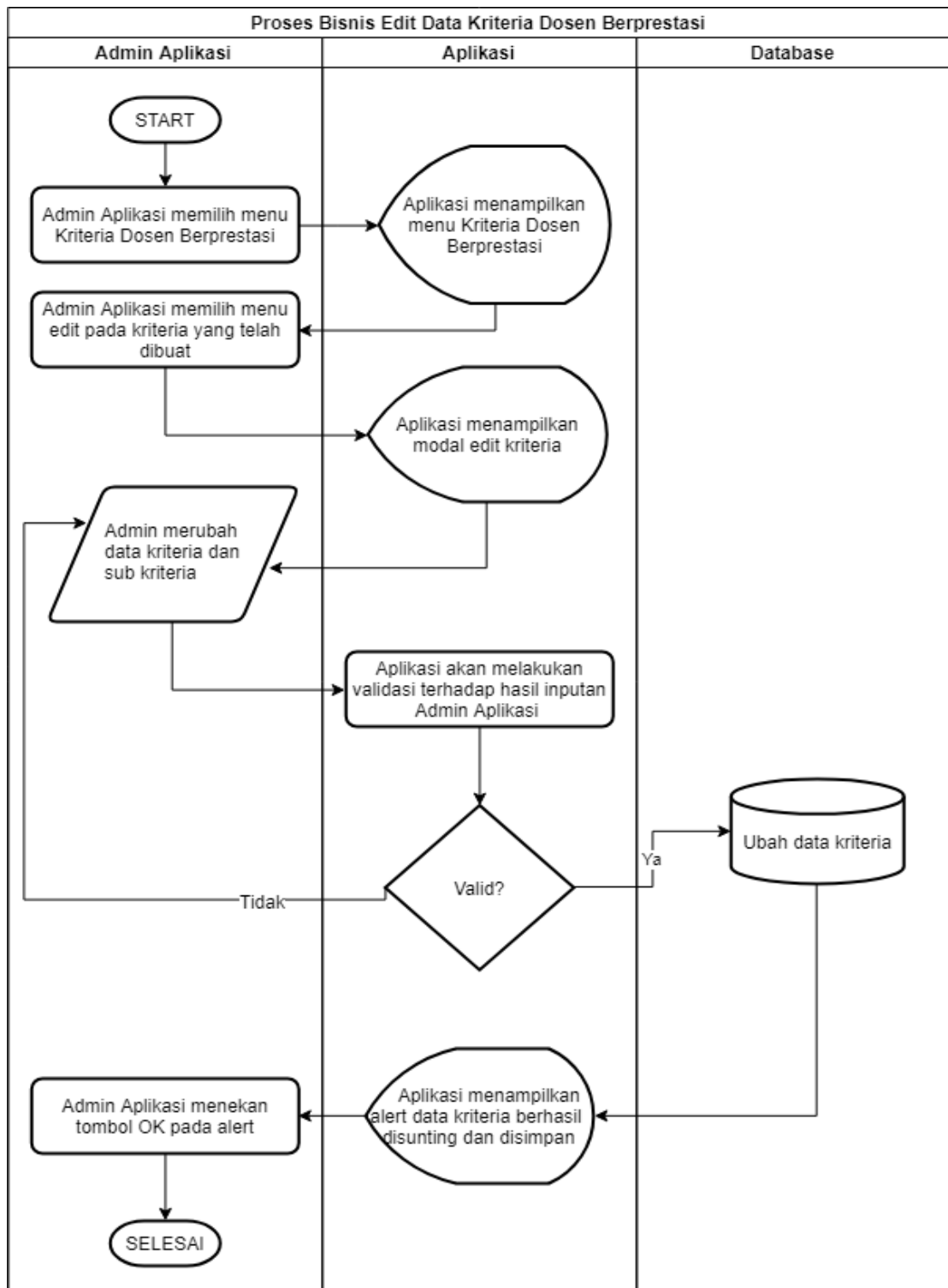


Lampiran 2: Modul Kriteria Dosen Berprestasi

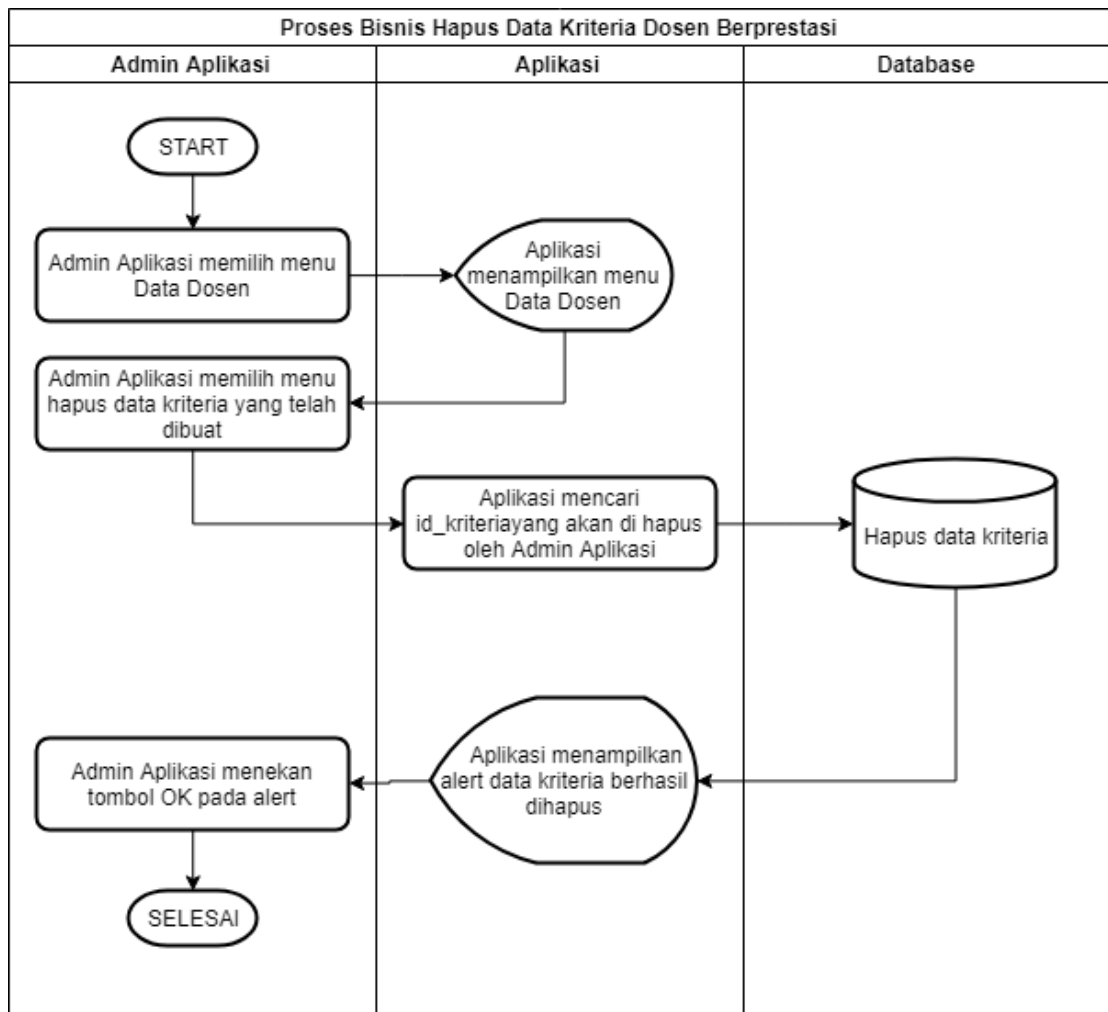
Proses Bisnis Input Kriteria Dosen Berprestasi



Proses Bisnis Edit Kriteria Dosen Berprestasi

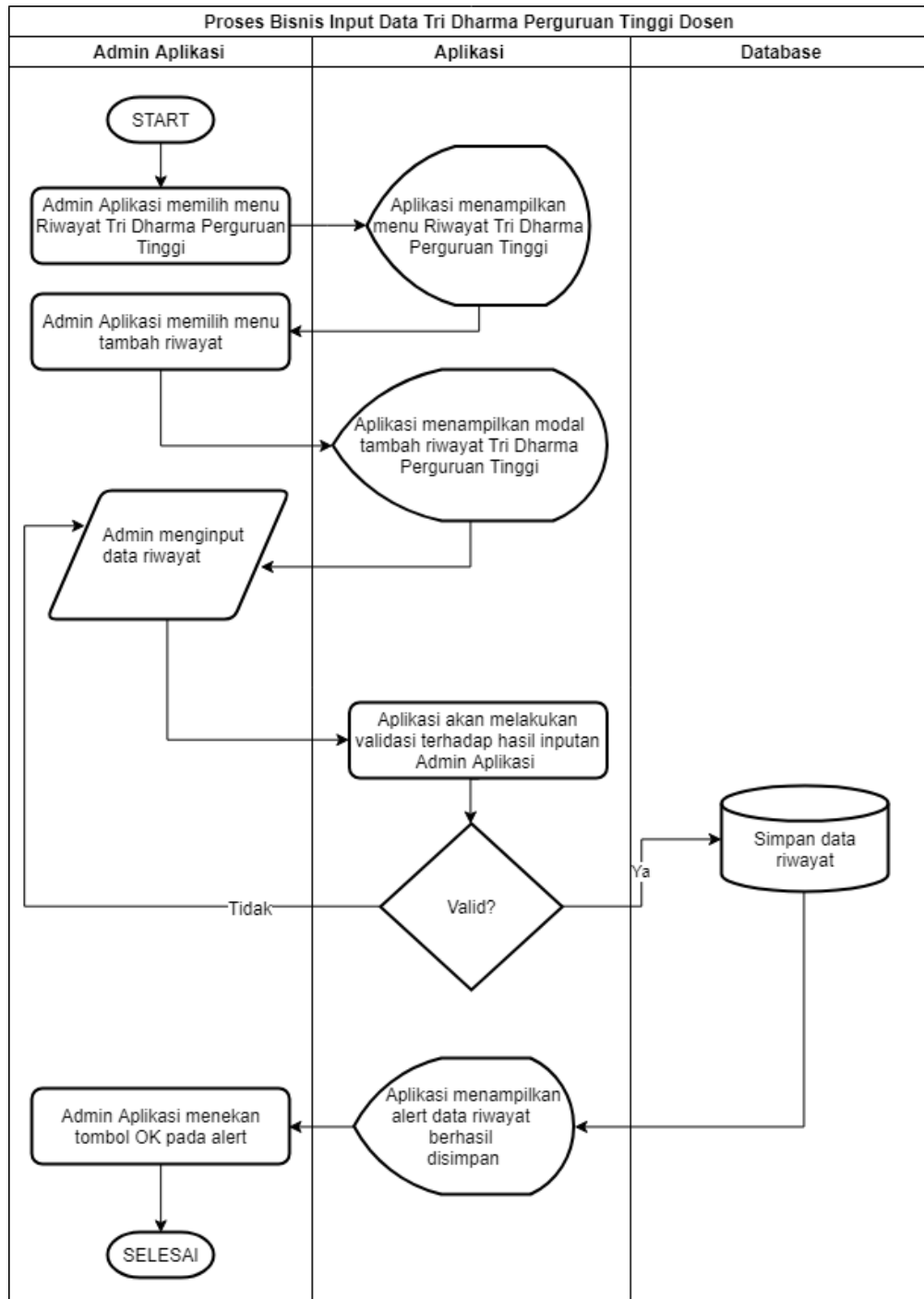


Proses Bisnis Hapus Kriteria Dosen Berprestasi

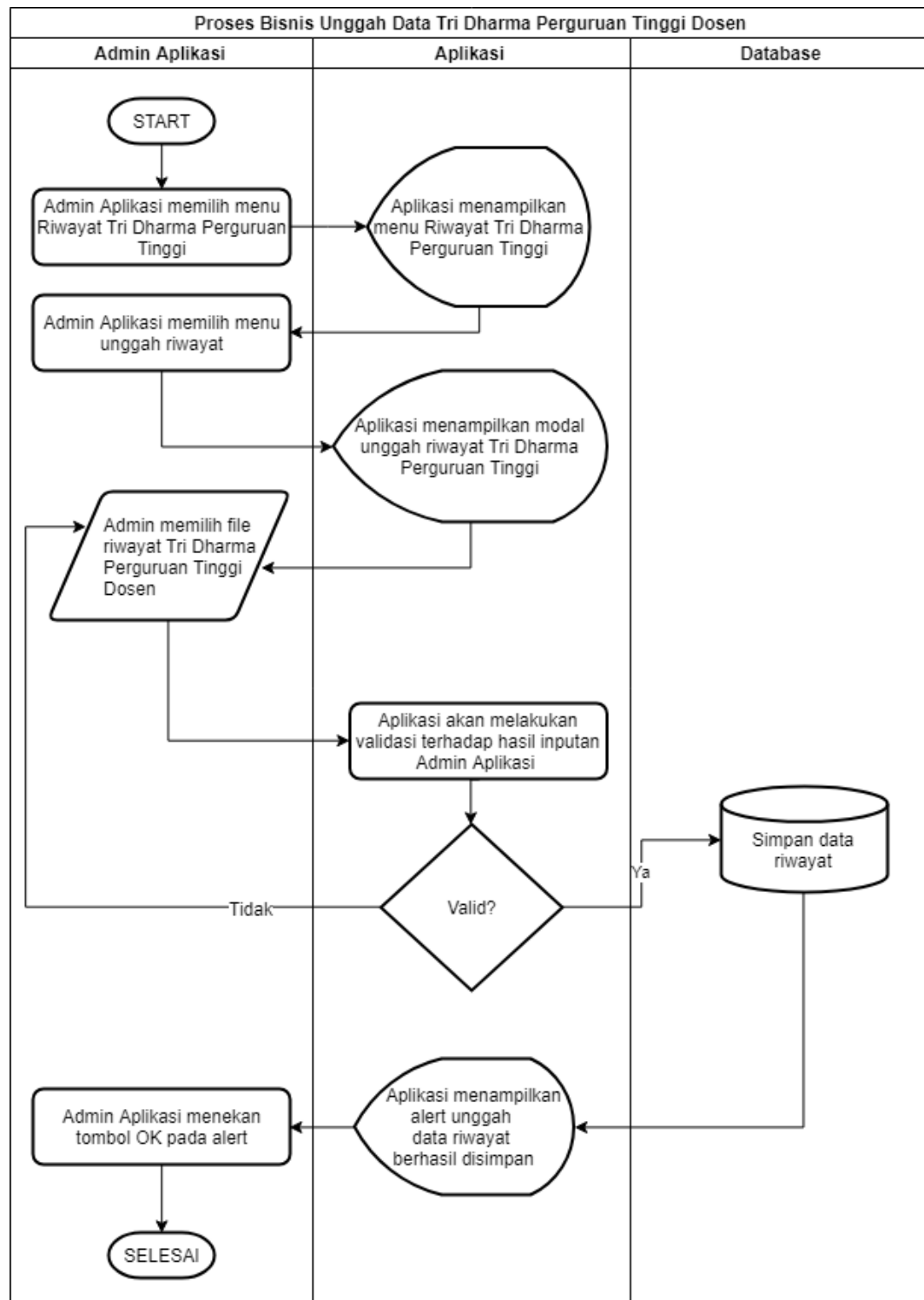


Lampiran 3: Modul Tri Dharma Perguruan Tinggi

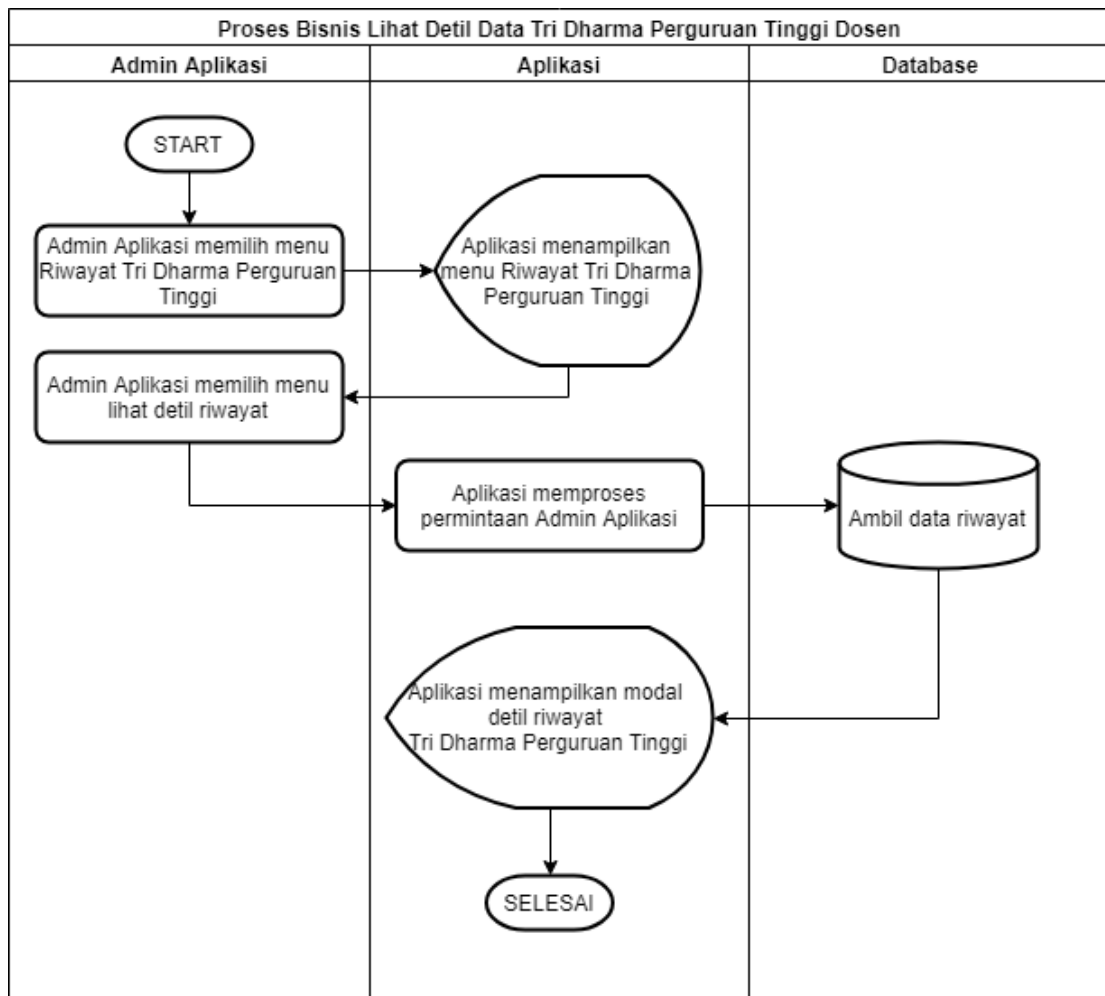
Proses Bisnis Input Data Tri Dharma Perguruan Tinggi dosen



Proses Bisnis Unggah Data Tri Dharma Perguruan Tinggi dosen

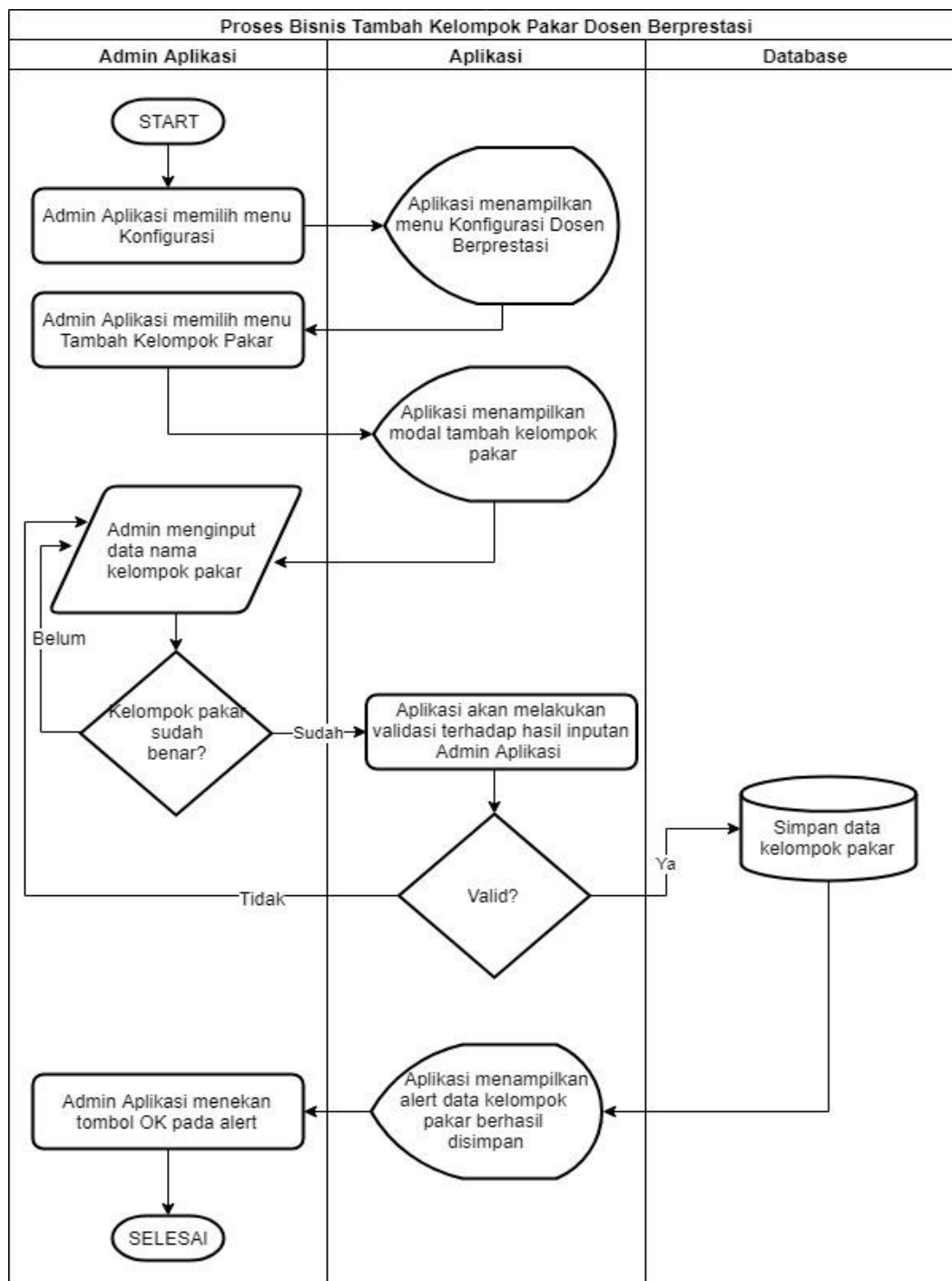


Proses Bisnis Lihat Rincian Tri Dharma Perguruan Tinggi Dosen

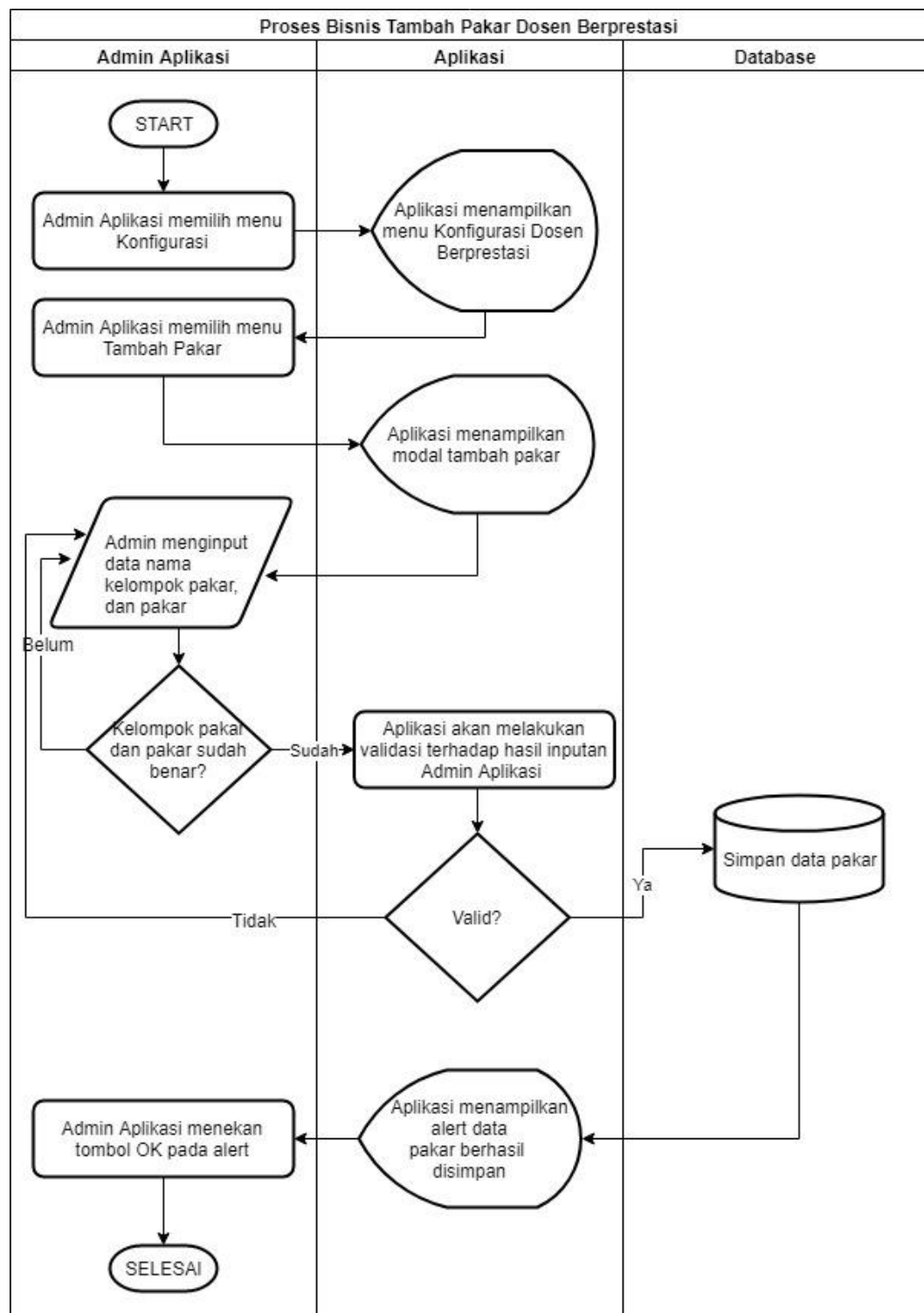


Lampiran 4: Modul Konfigurasi

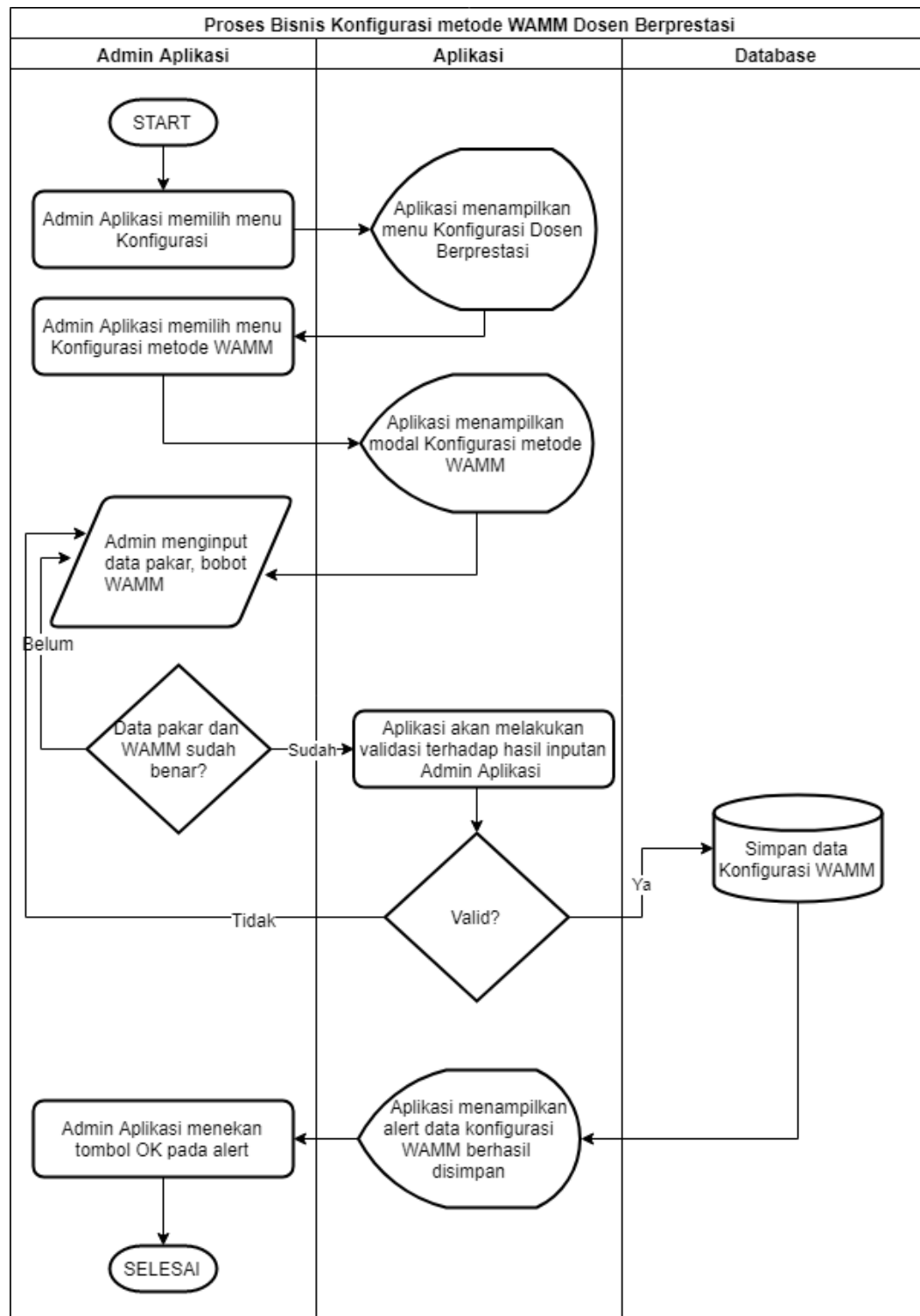
Proses Bisnis Tambah Kelompok Pakar



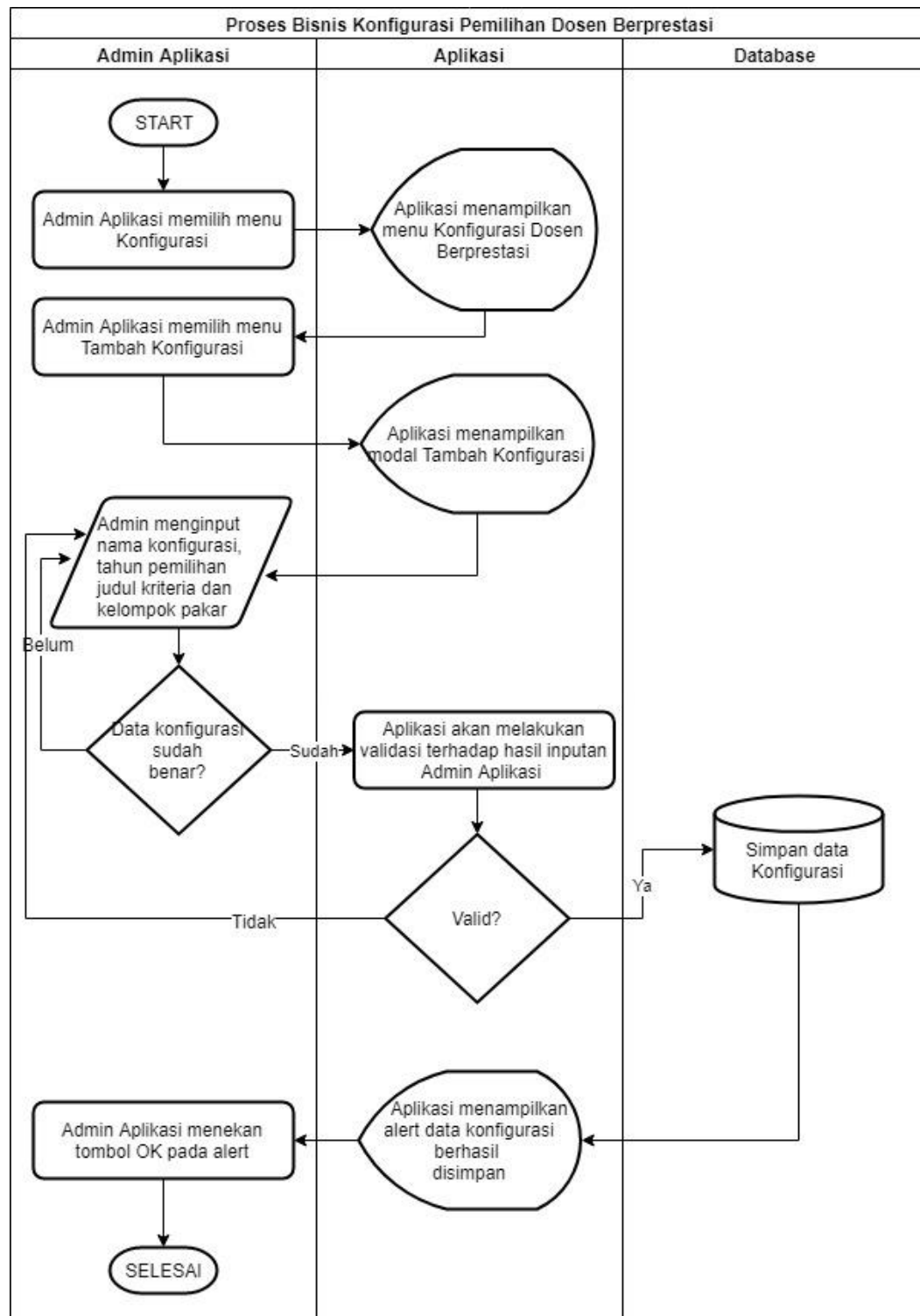
Proses Bisnis Tambah Pakar



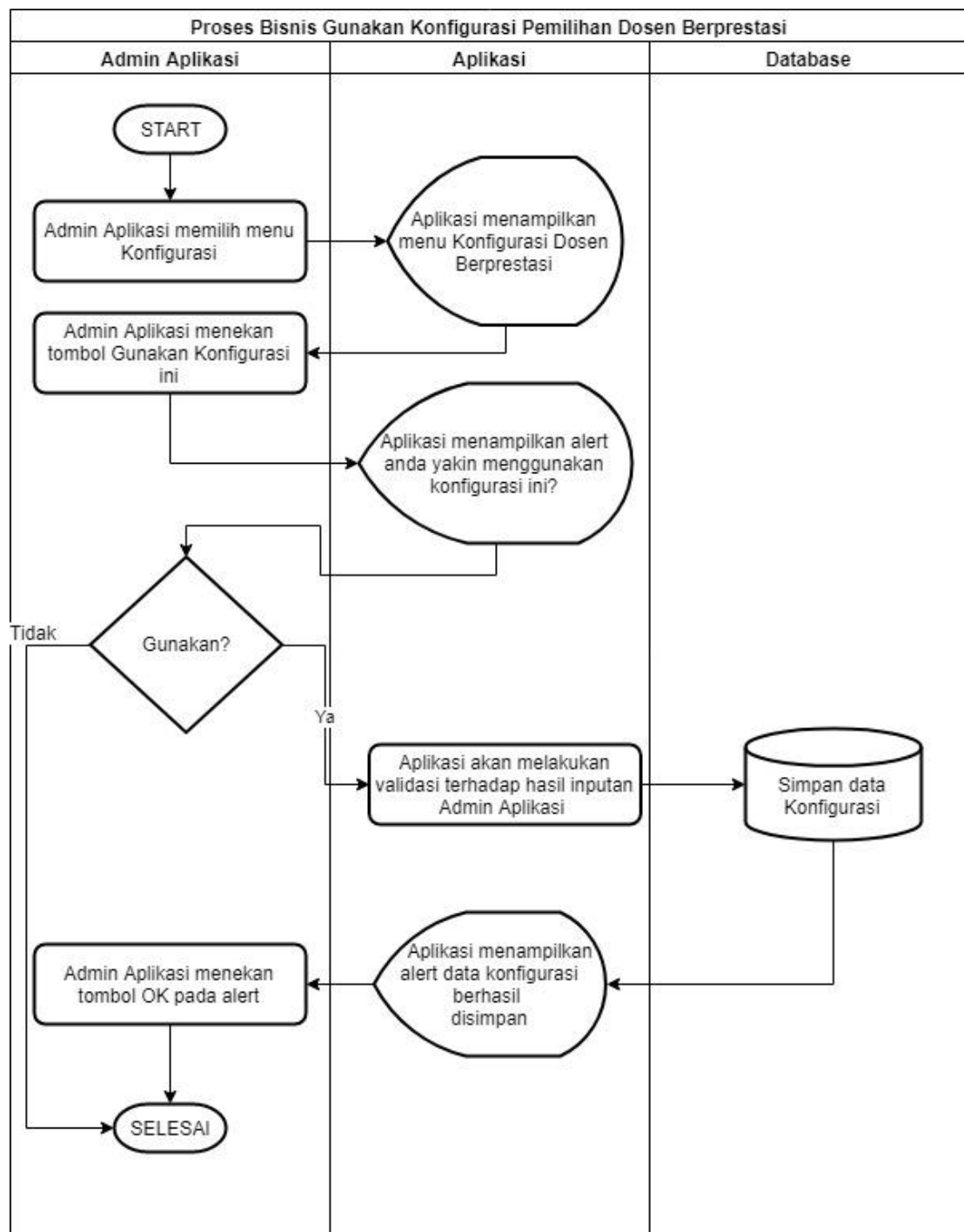
Proses Bisnis Konfigurasi Bobot WAMM



Proses Bisnis Tambah Konfigurasi Dosen Berprestasi

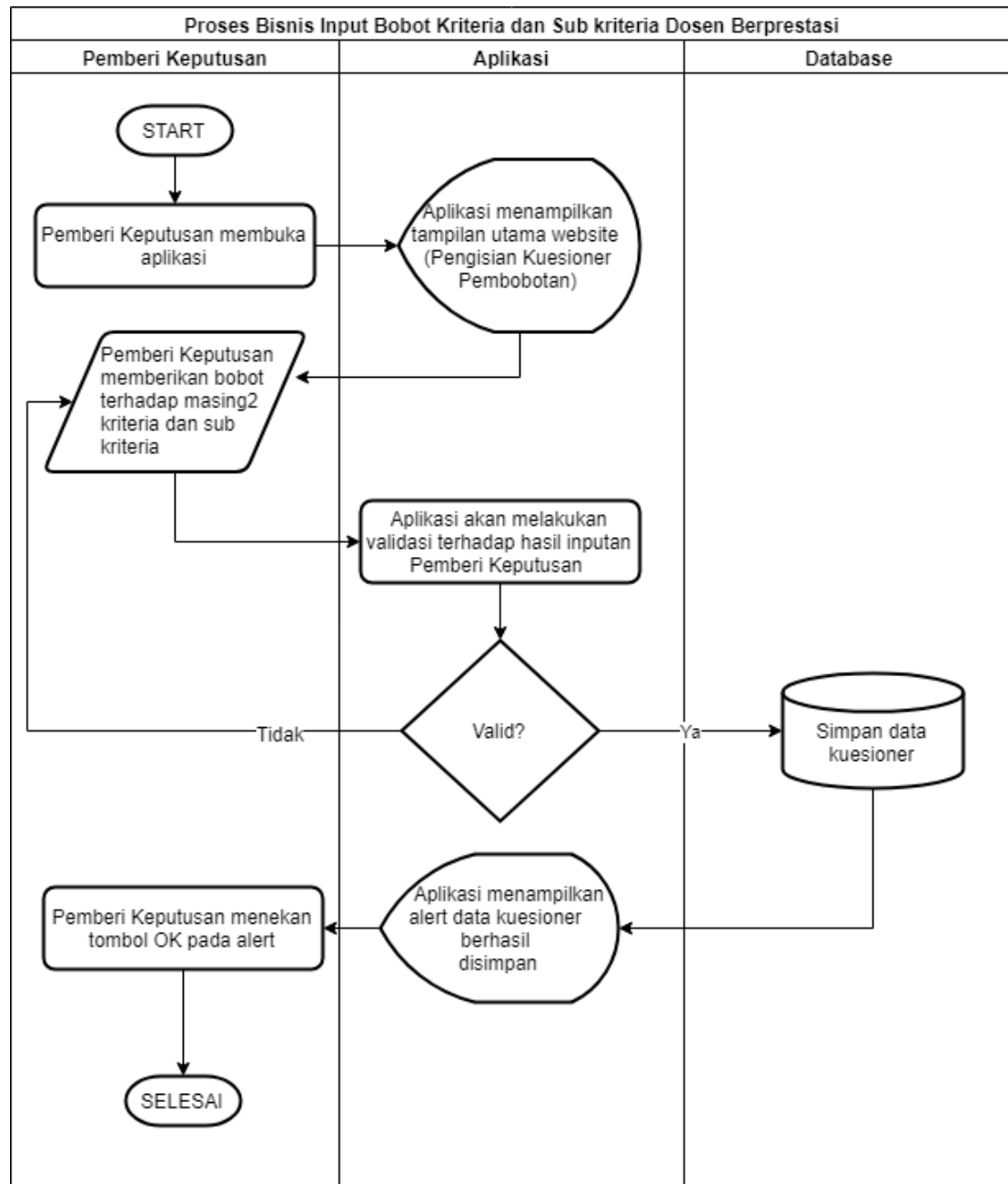


Proses Bisnis Gunakan Konfigurasi Dosen Berprestasi

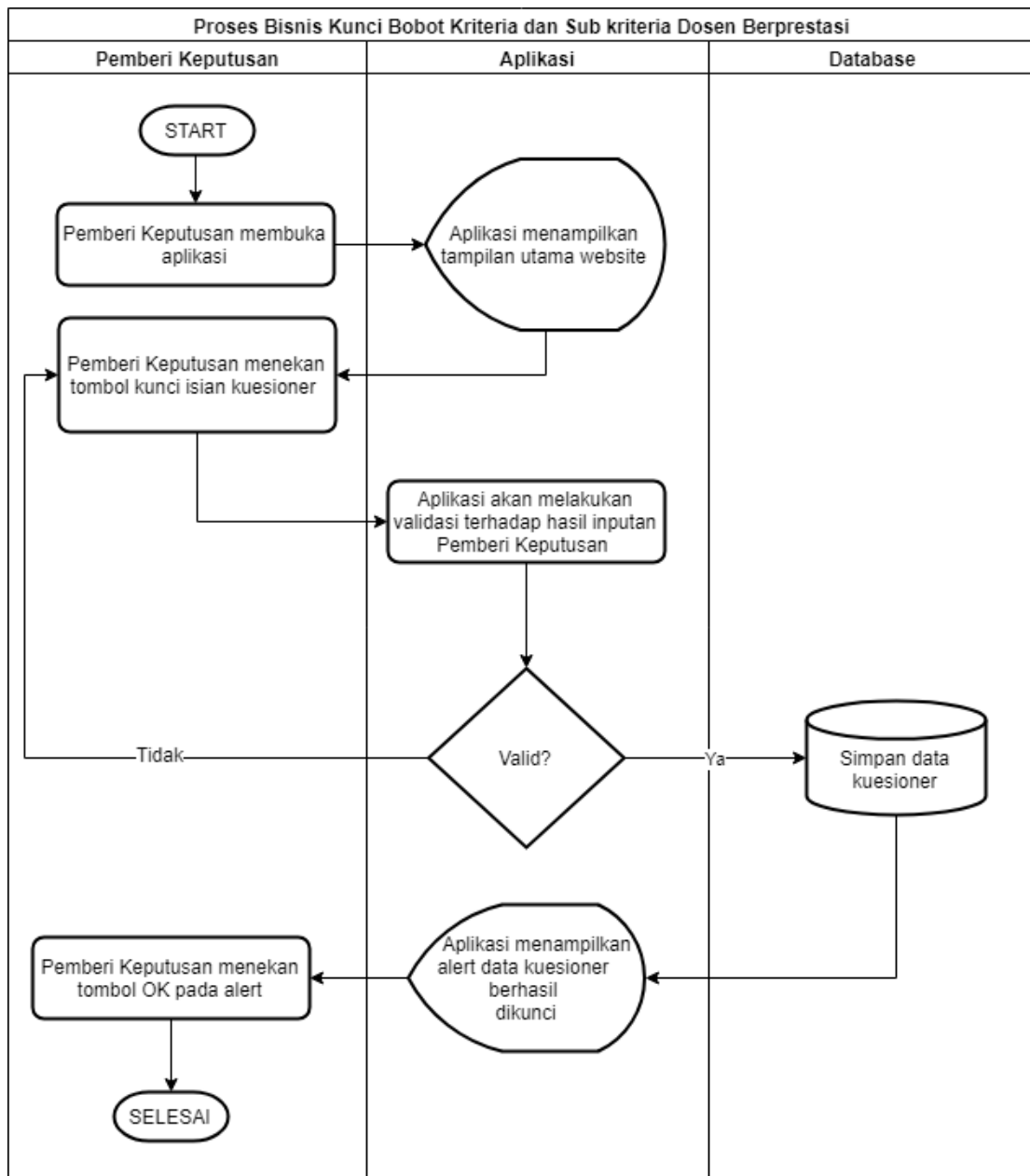


Lampiran 5: Modul Pengisian Kuesioner

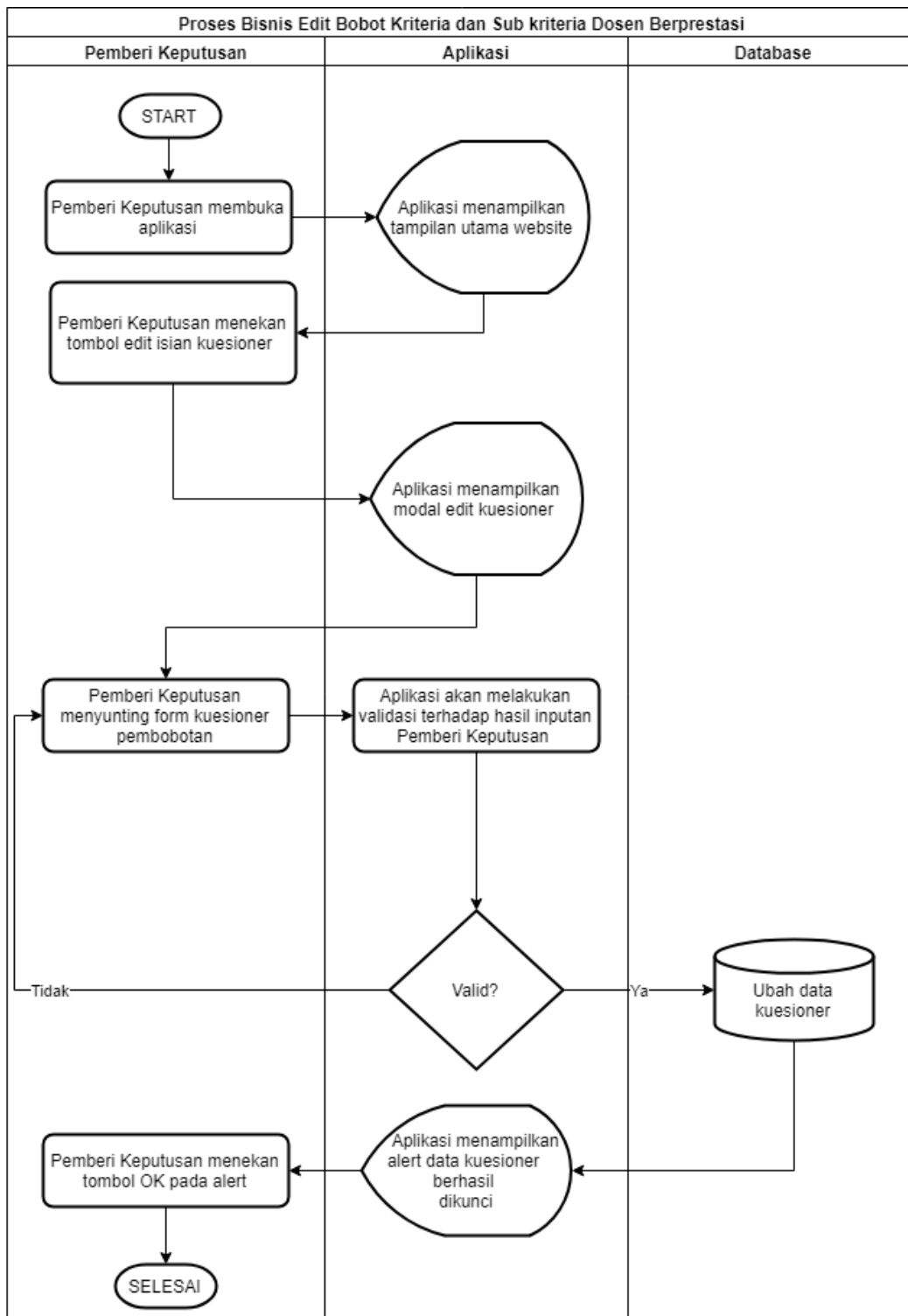
Proses Bisnis Input Data Kuesioner Untuk Mencari Derajat Kepentingan dari masing-masing Kriteria Dan Sub-Kriteria



Proses Bisnis Kunci Data Kuesioner

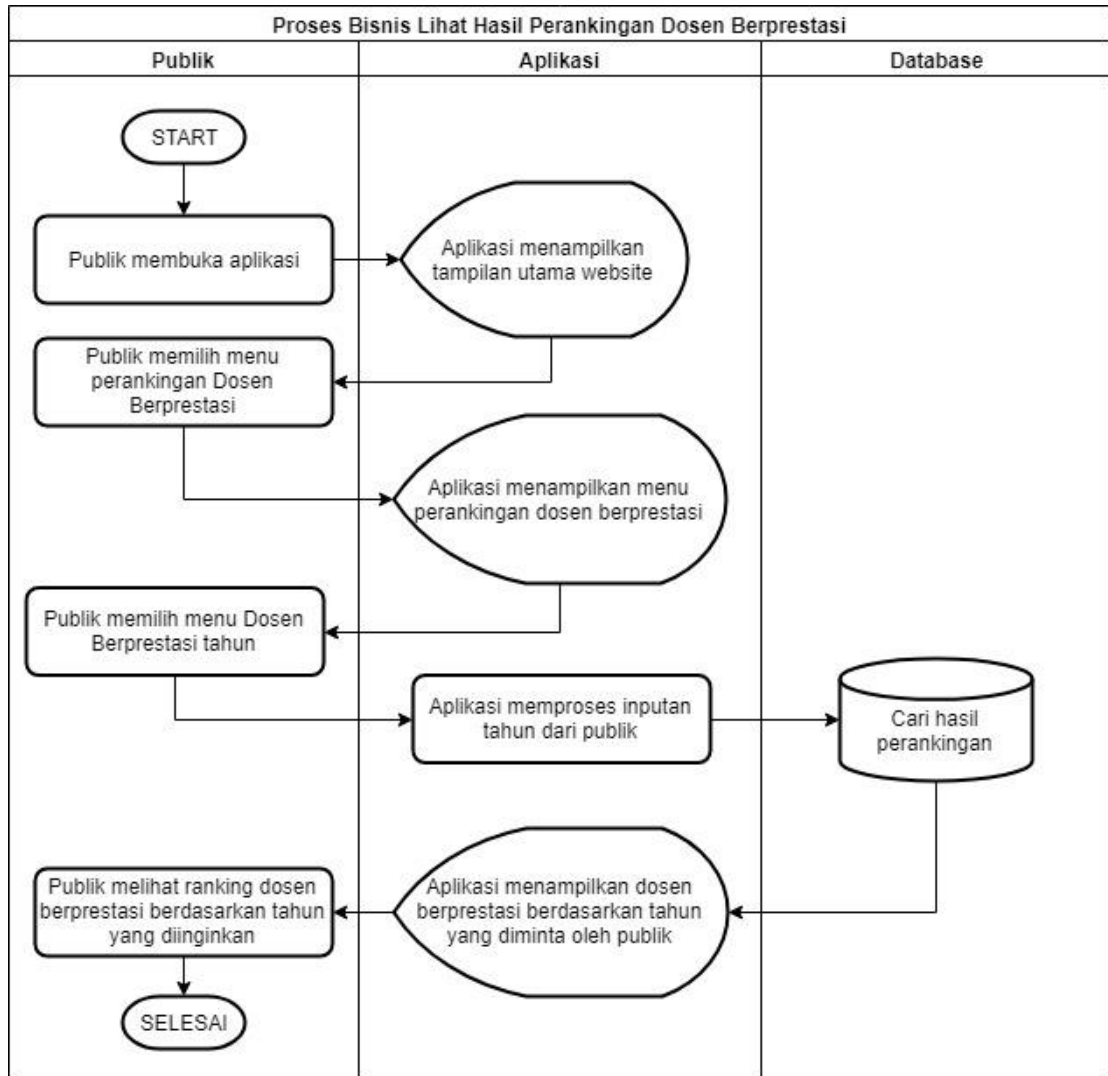


Proses Bisnis Edit Data Kuesioner



Lampiran 6: Modul Hasil Perankingan

Proses Bisnis Lihat Hasil Perankingan Dosen Berprestasi



Lampiran 7: Kuesioner Penelitian

KUESIONER PENELITIAN TESIS

Judul Penelitian Tesis:

SISTEM PENDUKUNG KEPUTUSAN PEMILIHAN DOSEN BERPRESTASI
DI UNIVERSITAS DHYANA PURA MENGGUNAKAN KOMBINASI
METODE *ANALYTICAL HIERARCHY PROCESS* DAN *SIMPLE ADDITIVE
WEIGHTING*

Kuesioner ini dibuat untuk menyelesaikan Tesis di Program Pascasarjana, Program Studi Ilmu Komputer, Universitas Pendidikan Ganesha. Untuk kepentingan penelitian, identitas responden dijamin kerahasiaannya. Atas dasar tersebut, saya mohon kepada Bapak/Ibu responden untuk mengisi kuisisioner ini dengan obyektif dan sebenar-benarnya.

Tujuan Kuesioner:

Kuesioner ini dilakukan untuk mengetahui tingkat kepentingan setiap kriteria guna mendapatkan bobotnya menggunakan *Analytical Hierarchy Process (AHP)*. Bobot tersebut akan digunakan sebagai acuan perankingan dosen berprestasi di Universitas Dhyana Pura

Responden:

Mengacu pada hasil wawancara terkait siapa yang bertanggung jawab dalam menentukan dosen bereprestasi, didapat 4 respon sebagai berikut:

- a. Rektor Universitas Dhyana Pura
- b. Wakil Rektor I Universitas Dhyana Pura
- c. Ketua Lembaga Penelitian dan Pengabdian kepada Masyarakat
- d. Staff Lembaga Penelitian dan Pengabdian kepada Masyarakat

Isi Kuisisioner:

Adapun data isian dalam kuisisioner ini adalah sebagai berikut:

- a. Data responden
- b. Pengisian data matriks perbandingan berpasangan antar kriteria untuk mendapatkan bobot kriteria dosen berprestasi

Atas perhatian dan ketersediaan Bapak/Ibu dalam mengisi kuisisioner ini, saya ucapkan terima kasih.

Peneliti,
Prastyadi Wibawa Rahayu
Mahasiswa Magister Ilmu Komputer
Universitas Pendidikan Ganesha
Email: wprastyadi@gmail.com

PETUNJUK PENGISIAN KUESIONER

1. Pada pengisian kuesioner ini, Bapak/Ibu dimohon untuk **mengisi Tabel 3** guna membandingkan antara dua elemen, yaitu **Elemen A** (kolom 1) dengan **Elemen B** (baris 1). Nilai perbandingan antara kedua elemen tersebut ditandai dengan angka yang sesuai dengan **Tabel 1**.
2. Nilai perbandingan yang diberikan mulai dari skala **1** sampai **9**. Keterangan dari skala yang digunakan dapat dilihat pada **Tabel 1**.
3. Contoh pengisian tabel matriks perbandingan yang **BENAR** dapat dilihat pada **Tabel 2**.

Tabel 1. Keterangan skala pada AHP

Nilai Perbandingan (A terhadap B)	Keterangan
1	Elemen A sama penting dengan B
3	Elemen A sedikit lebih penting dari B, atau sebaliknya
5	Elemen A lebih penting dari B, atau sebaliknya
7	Elemen A sangat lebih penting dari B, atau sebaliknya
9	Elemen A mutlak lebih penting dari B, atau sebaliknya
2,4,6,8	Diberikan apabila ada perbedaan (ragu-ragu) dengan standar yang diuraikan diatas
1/(1 s/d 9)	Kebalikan nilai tingkat kepentingan dari skala 1-9 (Sumber: Saaty, 1986)


Tabel 2. Contoh penilaian kriteria berpasangan

Kriteria	Jurnal Nasional Terakreditasi	Jurnal Nasional Tidak Terakreditasi
Jurnal Internasional Terakreditasi	7 ✓	9 ✓

Artinya:

- Seberapa penting Jurnal Internasional Terakreditasi jika dibandingkan dengan Jurnal Nasional Terakreditasi? 7 kali lebih penting (Sangat lebih penting)
- Seberapa penting Jurnal Internasional Terakreditasi jika dibandingkan dengan Jurnal Nasional Tidak Terakreditasi? 9 kali lebih penting (Mutlak lebih penting)

KUESIONER PENELITIAN TESIS**SISTEM PENDUKUNG KEPUTUSAN PEMILIHAN DOSEN
BERPRESTASI DI UNIVERSITAS DHYANA PURA
MENGUNAKAN KOMBINASI METODE ANALYTICAL
HIERARCHY PROCESS DAN SIMPLE ADDITIVE WEIGHTING**

Tanggal Pengisian : 20-3-2019
Nama Pakar : Made Nxandra
Jabatan : Rektor
Unit/ Instansi/ Biro : Universitas Dhyana Pura.
Tanda Tangan : 

Prastyadi Wibawa Rahayu
1729101018

Pembimbing I:
Dr. I Gede Aris Gunadi, S.Si., M.Kom
Pembimbing II:
Prof. Dr. I Made Candiasa, Ml.Komp



PROGRAM STUDI ILMU KOMPUTER
PROGRAM PASCASARJANA
UNIVERSITAS PENDIDIKAN GANESHA
2019

1. Kriteria Dosen Berprestasi

Kriteria	Pendidikan dan Pembelajaran	Penelitian	Pengabdian pada Masyarakat
Pendidikan dan Pembelajaran		1	1
Penelitian			1
Pengabdian pada Masyarakat			

2. Subkriteria Pendidikan dan Pembelajaran

Subkriteria dari Pendidikan dan Pembelajaran	Jenjang Pendidikan	Buku Ajar / Teks
Jenjang Pendidikan		5
Buku Ajar / Teks		

3. Subkriteria Penelitian

Subkriteria dari Penelitian	Tulisan Publikasi	Forum Ilmiah
Tulisan Publikasi		5
Forum Ilmiah		

4. Subkriteria Pengabdian Kepada Masyarakat

Subkriteria dari Pengabdian Kepada Masyarakat	Model Pemberdayaan Masyarakat	Model Pengembangan Kemitraan
Model Pemberdayaan Masyarakat		1
Model Pengembangan Kemitraan		

2.1. Subkriteria Jenjang Pendidikan

Subkriteria dari Jenjang Pendidikan	S2	S3
S2		1/3
S3		

3.1. Subkriteria Tulisan Publikasi

Subkriteria dari Tulisan Publikasi	Jurnal Internasional	Jurnal Nasional Terakreditasi	Jurnal Nasional Tidak Terakreditasi (Mempunyai ISSN)
Jurnal Internasional		3	7
Jurnal Nasional Terakreditasi			3
Jurnal Nasional Tidak Terakreditasi (Mempunyai ISSN)			

3.2. Subkriteria Forum Ilmiah

Subkriteria dari Forum Ilmiah	Pemakalah Biasa Internasional	Keynote Speaker Internasional	Pemakalah Biasa Nasional	Keynote Speaker Nasional
Pemakalah Biasa Internasional		1/3	3	1
Keynote Speaker Internasional			5	1
Pemakalah Biasa Nasional				1/3
Keynote Speaker Nasional				

KUESIONER PENELITIAN TESIS**SISTEM PENDUKUNG KEPUTUSAN PEMILIHAN DOSEN
BERPRESTASI DI UNIVERSITAS DHYANA PURA
MENGUNAKAN KOMBINASI METODE *ANALYTICAL
HIERARCHY PROCESS* DAN *SIMPLE ADDITIVE WEIGHTING***

Tanggal Pengisian : 20 Maret 2019
Nama Pakar : Dr. I Gusti Bagus Rai Utama
Jabatan : Wakil Rektor Akademik & Kims
Unit/ Instansi/ Biro : Universitas Dhyana Pura
Tanda Tangan : 

Prastyadi Wibawa Rahayu
1729101018

Pembimbing I:
Dr. I Gede Aris Gunadi, S.Si., M.Kom
Pembimbing II:
Prof. Dr. I Made Candiasa, M.I.Komp



**PROGRAM STUDI ILMU KOMPUTER
PROGRAM PASCASARJANA
UNIVERSITAS PENDIDIKAN GANESHA
2019**

1. Kriteria Dosen Berprestasi

Kriteria	Pendidikan dan Pembelajaran	Penelitian	Pengabdian pada Masyarakat
Pendidikan dan Pembelajaran		3	5
Penelitian			3
Pengabdian pada Masyarakat			

2. Subkriteria Pendidikan dan Pembelajaran

Subkriteria dari Pendidikan dan Pembelajaran	Jenjang Pendidikan	Buku Ajar / Teks
Jenjang Pendidikan		3
Buku Ajar / Teks		

3. Subkriteria Penelitian

Subkriteria dari Penelitian	Tulisan Publikasi	Forum Ilmiah
Tulisan Publikasi		5
Forum Ilmiah		

4. Subkriteria Pengabdian Kepada Masyarakat

Subkriteria dari Pengabdian Kepada Masyarakat	Model Pemberdayaan Masyarakat	Model Pengembangan Kemitraan
Model Pemberdayaan Masyarakat		1/3
Model Pengembangan Kemitraan		

2.1.Subkriteria Jenjang Pendidikan

Subkriteria dari Jenjang Pendidikan	S2	S3
S2		1/3
S3		

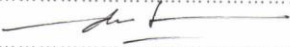
3.1.Subkriteria Tulisan Publikasi

Subkriteria dari Tulisan Publikasi	Jurnal Internasional	Jurnal Nasional Terakreditasi	Jurnal Nasional Tidak Terakreditasi (Mempunyai ISSN)
Jurnal Internasional		1/3	3
Jurnal Nasional Terakreditasi			5
Jurnal Nasional Tidak Terakreditasi (Mempunyai ISSN)			

3.2.Subkriteria Forum Ilmiah

Subkriteria dari Forum Ilmiah	Pemakalah Biasa Internasional	Keynote Speaker Internasional	Pemakalah Biasa Nasional	Keynote Speaker Nasional
Pemakalah Biasa Internasional		1/3	3	1/3
Keynote Speaker Internasional			5	1
Pemakalah Biasa Nasional				1/5
Keynote Speaker Nasional				

KUESIONER PENELITIAN TESIS**SISTEM PENDUKUNG KEPUTUSAN PEMILIHAN DOSEN
BERPRESTASI DI UNIVERSITAS DHYANA PURA
MENGUNAKAN KOMBINASI METODE *ANALYTICAL
HIERARCHY PROCESS* DAN *SIMPLE ADDITIVE WEIGHTING***

Tanggal Pengisian : 27 Maret 2019
Nama Pakar : Dr. Ni Made Diana Eufreni, S.S., M.Hum
Jabatan : Ketua I.P.M
Unit/ Instansi/ Biro : Unshisa
Tanda Tangan : 

**Prastyadi Wibawa Rahayu
1729101018**

**Pembimbing I:
Dr. I Gede Aris Gunadi, S.Si., M.Kom
Pembimbing II:
Prof. Dr. I Made Candiasa, Ml.Komp**



**PROGRAM STUDI ILMU KOMPUTER
PROGRAM PASCASARJANA
UNIVERSITAS PENDIDIKAN GANESHA
2019**

1. Kriteria Dosen Berprestasi

Kriteria	Pendidikan dan Pembelajaran	Penelitian	Pengabdian pada Masyarakat
Pendidikan dan Pembelajaran		3	3
Penelitian			1
Pengabdian pada Masyarakat			

2. Subkriteria Pendidikan dan Pembelajaran

Subkriteria dari Pendidikan dan Pembelajaran	Jenjang Pendidikan	Buku Ajar / Teks
Jenjang Pendidikan		3
Buku Ajar / Teks		

3. Subkriteria Penelitian

Subkriteria dari Penelitian	Tulisan Publikasi	Forum Ilmiah
Tulisan Publikasi		3
Forum Ilmiah		

4. Subkriteria Pengabdian Kepada Masyarakat

Subkriteria dari Pengabdian Kepada Masyarakat	Model Pemberdayaan Masyarakat	Model Pengembangan Kemitraan
Model Pemberdayaan Masyarakat		2
Model Pengembangan Kemitraan		

2.1.Subkriteria Jenjang Pendidikan

Subkriteria dari Jenjang Pendidikan	S2	S3
S2		1/3
S3		

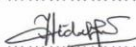
3.1.Subkriteria Tulisan Publikasi

Subkriteria dari Tulisan Publikasi	Jurnal Internasional	Jurnal Nasional Terakreditasi	Jurnal Nasional Tidak Terakreditasi (Mempunyai ISSN)
Jurnal Internasional		3	7
Jurnal Nasional Terakreditasi			3
Jurnal Nasional Tidak Terakreditasi (Mempunyai ISSN)			

3.2.Subkriteria Forum Ilmiah

Subkriteria dari Forum Ilmiah	Pemakalah Biasa Internasional	Keynote Speaker Internasional	Pemakalah Biasa Nasional	Keynote Speaker Nasional
Pemakalah Biasa Internasional		1/5	3	1/5
Keynote Speaker Internasional			7	1
Pemakalah Biasa Nasional				1/5
Keynote Speaker Nasional				

KUESIONER PENELITIAN TESIS**SISTEM PENDUKUNG KEPUTUSAN PEMILIHAN DOSEN
BERPRESTASI DI UNIVERSITAS DHYANA PURA
MENGUNAKAN KOMBINASI METODE *ANALYTICAL
HIERARCHY PROCESS* DAN *SIMPLE ADDITIVE WEIGHTING***

Tanggal Pengisian : 27 - 3 - 2019
Nama Pakar : Pitu Indah Lestari
Jabatan : Bidang Publikasi
Unit/ Instansi/ Biro : LP2 M
Tanda Tangan : 

Prastyadi Wibawa Rahayu
1729101018

Pembimbing I:
Dr. I Gede Aris Gunadi, S.Si., M.Kom
Pembimbing II:
Prof. Dr. I Made Candiasa, Ml.Komp



**PROGRAM STUDI ILMU KOMPUTER
PROGRAM PASCASARJANA
UNIVERSITAS PENDIDIKAN GANESHA
2019**

1. Kriteria Dosen Berprestasi

Kriteria	Pendidikan dan Pembelajaran	Penelitian	Pengabdian pada Masyarakat
Pendidikan dan Pembelajaran		3	3
Penelitian			1
Pengabdian pada Masyarakat			

2. Subkriteria Pendidikan dan Pembelajaran

Subkriteria dari Pendidikan dan Pembelajaran	Jenjang Pendidikan	Buku Ajar / Teks
Jenjang Pendidikan		5
Buku Ajar / Teks		

3. Subkriteria Penelitian

Subkriteria dari Penelitian	Tulisan Publikasi	Forum Ilmiah
Tulisan Publikasi		7
Forum Ilmiah		

4. Subkriteria Pengabdian Kepada Masyarakat

Subkriteria dari Pengabdian Kepada Masyarakat	Model Pemberdayaan Masyarakat	Model Pengembangan Kemitraan
Model Pemberdayaan Masyarakat		7
Model Pengembangan Kemitraan		

2.1. Subkriteria Jenjang Pendidikan

Subkriteria dari Jenjang Pendidikan	S2	S3
S2		1
S3		

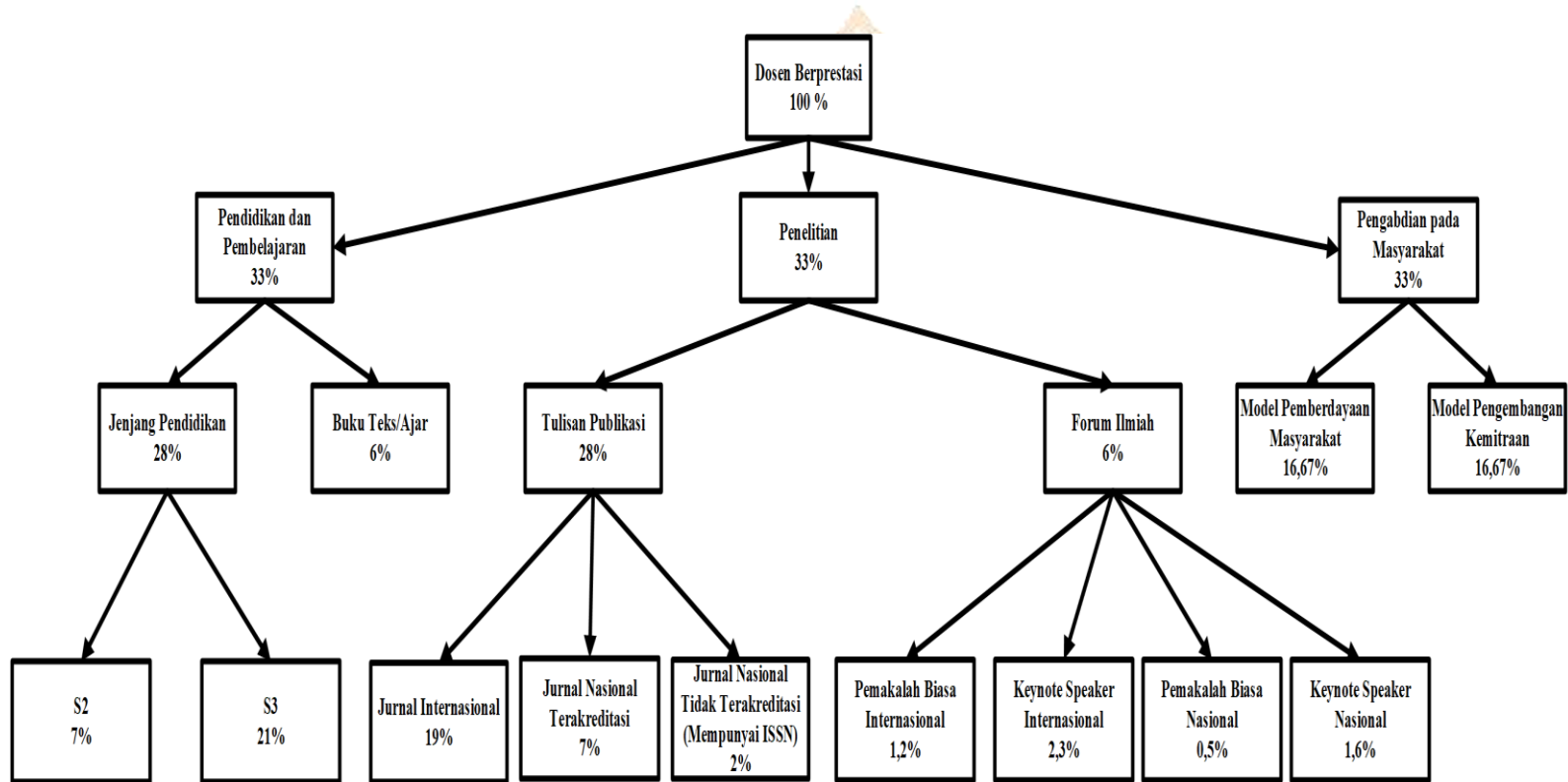
3.1. Subkriteria Tulisan Publikasi

Subkriteria dari Tulisan Publikasi	Jurnal Internasional	Jurnal Nasional Terakreditasi	Jurnal Nasional Tidak Terakreditasi (Mempunyai ISSN)
Jurnal Internasional		3	7
Jurnal Nasional Terakreditasi			5
Jurnal Nasional Tidak Terakreditasi (Mempunyai ISSN)			

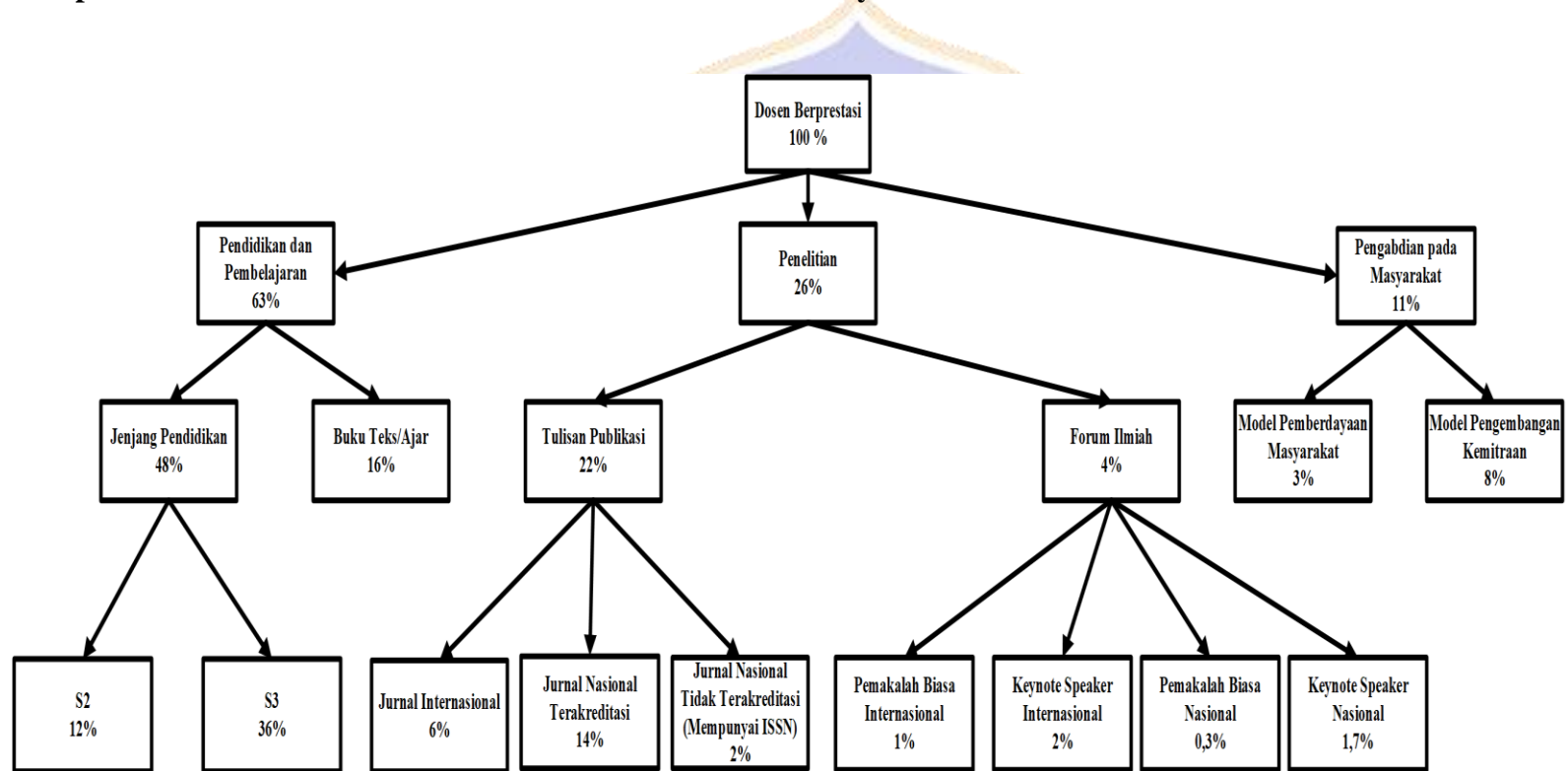
3.2. Subkriteria Forum Ilmiah

Subkriteria dari Forum Ilmiah	Pemakalah Biasa Internasional	Keynote Speaker Internasional	Pemakalah Biasa Nasional	Keynote Speaker Nasional
Pemakalah Biasa Internasional		1	1	1
Keynote Speaker Internasional			3	1
Pemakalah Biasa Nasional				1/3
Keynote Speaker Nasional				

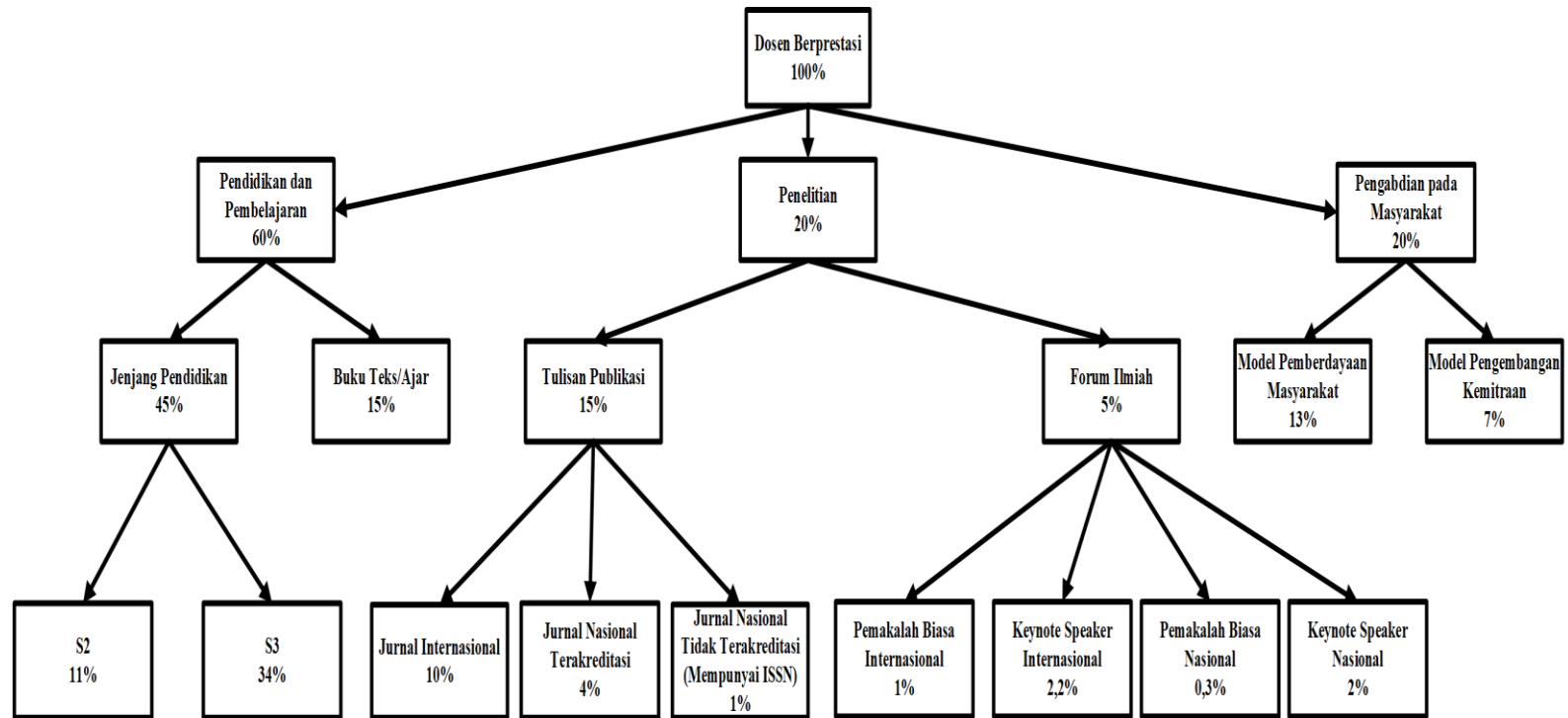
Lampiran 8: Struktur Hirarki Hasil Kuesioner Rektor Universitas Dhayana Pura



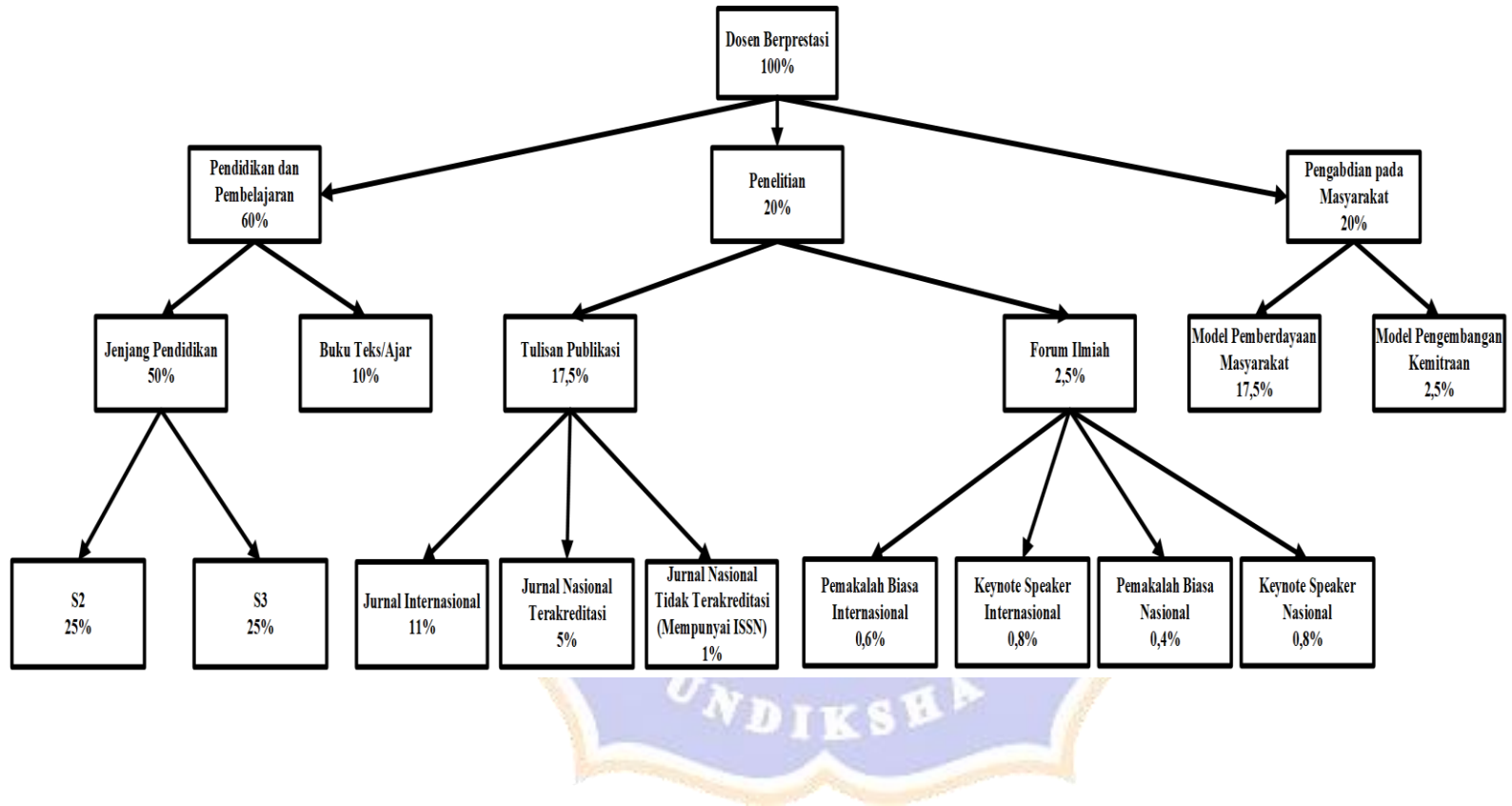
Lampiran 9: Struktur Hirarki Wakil Rektor I Universitas Dhayana Pura



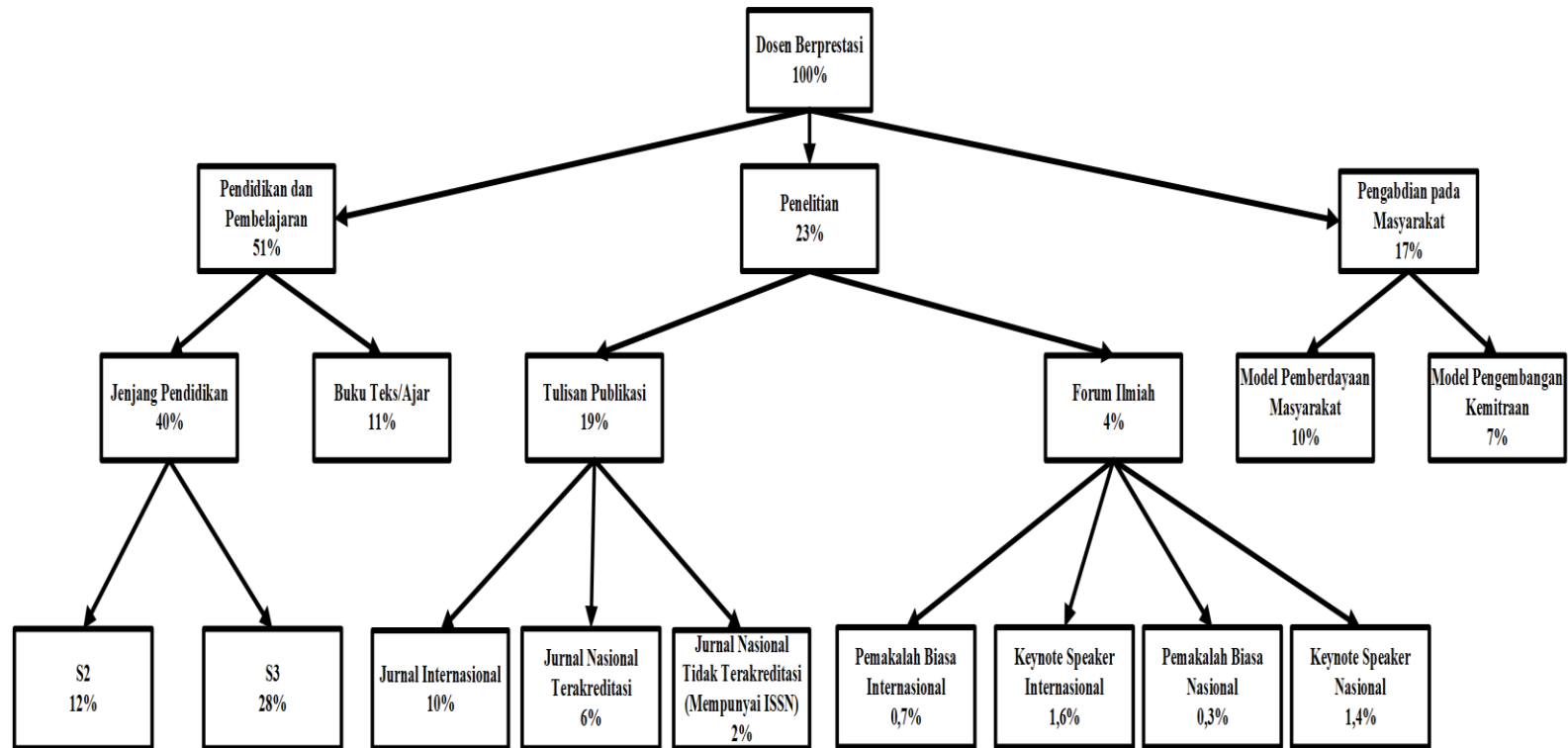
Lampiran 10: Struktur Hirarki Kepala Lembaga Penelitian dan Pengabdian Kepada Masyarakat



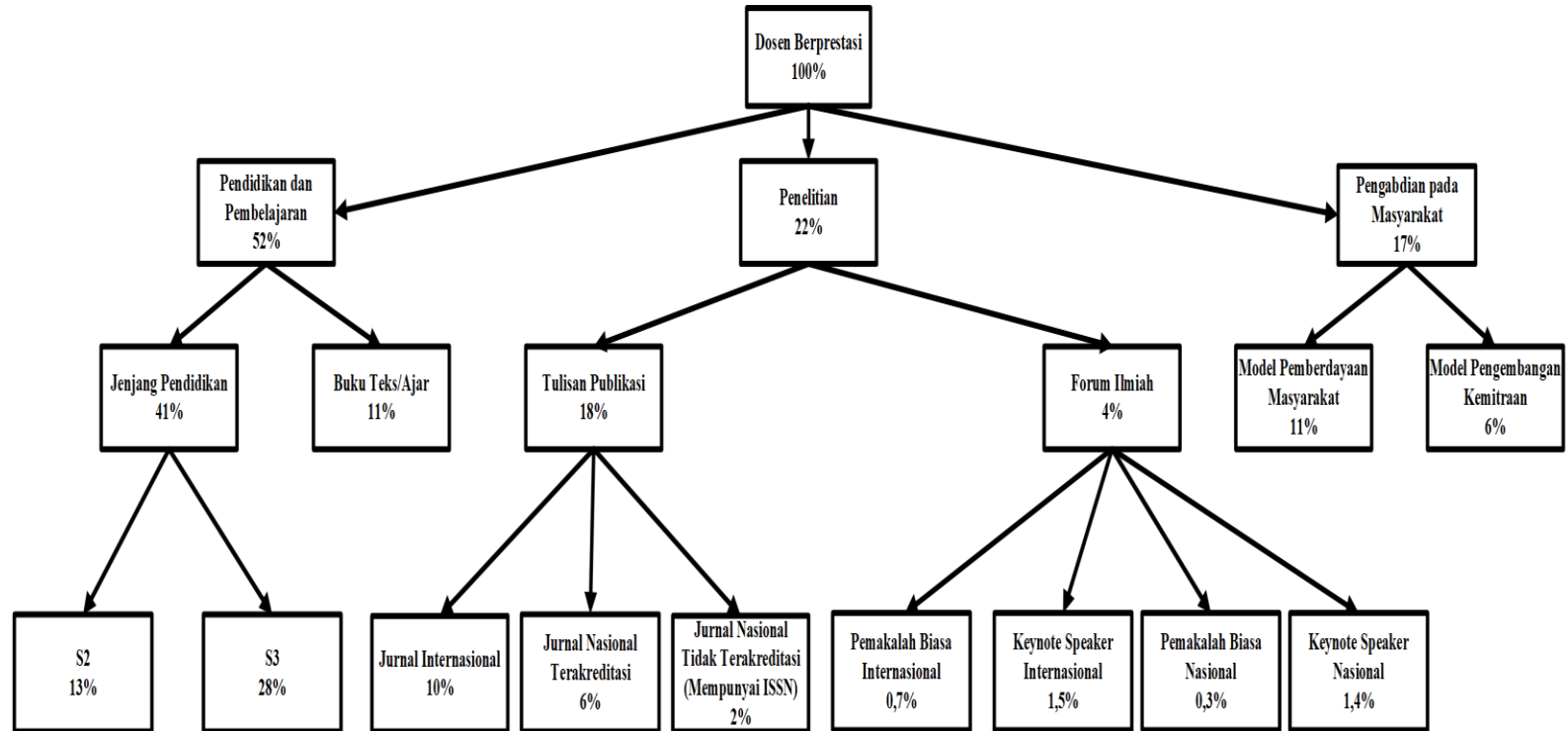
Lampiran 11: Struktur Hirarki Staff Lembaga Penelitian dan Pengabdian Kepada Masyarakat



Lampiran 12: Struktur Hirarki Kriteria dan Subkriteria AHP+GMM Dosen Berprestasi



Lampiran 13: Struktur Hirarki Kriteria dan Subkriteria AHP+WAMM Dosen Berprestasi



Lampiran 14: Hasil Perankingan Menggunakan Metode AHP+GMM+SAW

Menentukan kriteria dan subkriteria dalam pemilihan dosen berprestasi termasuk *benefit* atau *cost* dalam kriteria dan subkriteria yang sudah ditentukan adalah *benefit*.

1. Data Dosen melakukan Tri Dharma Penguruan Tinggi di Universitas Dhayana Pura

Mencari nilai maksimum dari masing-masing kolom kriteria dan subkriteria Dosen Berprestasi.

No.	Nama	Pendidikan & Pembelajaran			Penelitian							Pengabdian pada Masyarakat	
		Jenjang		Buku Ajar/ Teks	Tulisan Publikasi			Forum Ilmiah				Model Pemberdayaan Masyarakat	Model Pengembangan Kemitraan
		S2	S3		Jurnal Internasional	Jurnal Nasional Terakreditasi	Jurnal Nasional Tidak Terakreditasi (Mempunyai ISSN)	Pemakalah Biasa Internasional	Keynote Speaker Internasional	Pemakalah Biasa Nasional	Keynote Speaker Nasional		
1	Dosen 1	0	1	4	2	3	2	6	0	0	0	0	0
2	Dosen 2	0	1	1	1	1	2	5	0	1	0	0	0
3	Dosen 3	0	1	0	1	0	3	0	0	2	0	0	1
4	Dosen 4	0	1	0	2	0	1	0	0	0	0	0	0
5	Dosen 5	0	1	0	2	0	4	1	0	2	0	1	1
6	Dosen 6	0	1	0	1	0	1	0	0	1	0	0	0
7	Dosen 7	0	1	0	1	0	3	2	1	0	0	0	0
8	Dosen 8	0	1	0	0	0	2	2	0	1	0	0	0
9	Dosen 9	0	1	0	0	0	0	1	0	0	0	0	0
10	Dosen 10	0	1	0	0	2	4	0	0	0	0	0	0
11	Dosen 11	0	1	2	0	0	2	2	0	2	0	1	0
12	Dosen 12	0	1	0	0	0	0	1	0	0	0	0	0

No.	Nama	Pendidikan & Pembelajaran			Penelitian								Pengabdian pada Masyarakat	
		Jenjang		Buku Ajar/ Teks	Tulisan Publikasi			Forum Ilmiah					Model Pemberdayaan Masyarakat	Model Pengembangan Kemitraan
		S2	S3		Jurnal Internasional	Jurnal Nasional Terakreditasi	Jurnal Nasional Tidak Terakreditasi (Mempunyai ISSN)	Pemakalah Biasa Internasional	Keynote Speaker Internasional	Pemakalah Biasa Nasional	Keynote Speaker Nasional			
13	Dosen 13	0	1	0	1	0	1	0	0	0	0	0	0	
14	Dosen 14	0	1	0	0	0	2	0	0	0	0	0	0	
15	Dosen 15	1	0	0	8	1	3	0	0	0	0	0	0	
16	Dosen 16	1	0	0	1	1	2	4	0	1	0	0	2	
17	Dosen 17	1	0	0	2	0	1	1	0	0	0	0	0	
18	Dosen 18	1	0	0	0	1	1	2	0	2	0	0	0	
19	Dosen 19	1	0	0	1	1	2	1	0	1	0	0	0	
20	Dosen 20	1	0	0	0	0	2	0	0	0	0	0	0	
21	Dosen 21	1	0	0	0	0	4	0	0	0	0	0	0	
22	Dosen 22	1	0	0	0	0	2	0	0	0	0	0	0	
23	Dosen 23	1	0	0	1	0	1	0	0	0	0	0	0	
24	Dosen 24	1	0	0	0	1	4	1	0	0	0	0	1	
25	Dosen 25	1	0	0	0	1	6	0	0	0	0	0	1	
26	Dosen 26	1	0	0	0	0	4	1	0	0	0	0	0	
27	Dosen 27	1	0	0	0	0	2	0	0	0	0	0	0	
28	Dosen 28	1	0	0	0	0	6	1	0	0	0	0	0	
29	Dosen 29	1	0	0	0	0	6	0	0	0	0	0	0	
30	Dosen 30	1	0	0	0	0	4	3	0	1	0	0	0	
31	Dosen 31	1	0	0	0	0	2	0	0	0	0	0	1	

No.	Nama	Pendidikan & Pembelajaran			Penelitian								Pengabdian pada Masyarakat	
		Jenjang		Buku Ajar/ Teks	Tulisan Publikasi			Forum Ilmiah					Model Pemberdayaan Masyarakat	Model Pengembangan Kemitraan
		S2	S3		Jurnal Internasional	Jurnal Nasional Terakreditasi	Jurnal Nasional Tidak Terakreditasi (Mempunyai ISSN)	Pemakalah Biasa Internasional	Keynote Speaker Internasional	Pemakalah Biasa Nasional	Keynote Speaker Nasional			
32	Dosen 32	1	0	0	0	0	3	1	0	0	0	0	1	
33	Dosen 33	1	0	0	0	0	4	1	0	0	0	0	2	
34	Dosen 34	1	0	0	0	0	3	1	0	1	0	0	0	
35	Dosen 35	1	0	0	0	0	6	1	0	1	0	0	0	
36	Dosen 36	1	0	0	0	0	6	1	0	3	1	0	0	
37	Dosen 37	1	0	0	1	0	2	0	0	0	0	0	1	
38	Dosen 38	1	0	0	1	0	2	0	0	0	0	0	1	
39	Dosen 39	1	0	0	0	0	3	0	0	0	0	0	0	
40	Dosen 40	1	0	0	0	0	1	0	0	1	0	0	0	
41	Dosen 41	1	0	0	1	0	1	0	0	0	0	0	0	
42	Dosen 42	1	0	0	0	0	3	0	0	0	0	0	1	
43	Dosen 43	1	0	0	0	0	1	2	0	0	0	0	0	
44	Dosen 44	1	0	0	1	0	2	0	0	0	0	0	0	
45	Dosen 45	1	0	0	0	0	5	0	0	0	0	0	0	
46	Dosen 46	1	0	1	0	0	1	0	0	0	0	0	0	
47	Dosen 47	1	0	0	0	0	1	0	0	0	0	0	0	
48	Dosen 48	1	0	0	0	0	1	0	0	0	0	0	0	
49	Dosen 49	1	0	0	0	0	1	0	0	0	0	0	0	
50	Dosen 50	1	0	0	0	0	1	0	0	0	0	0	0	

No.	Nama	Pendidikan & Pembelajaran			Penelitian								Pengabdian pada Masyarakat	
		Jenjang		Buku Ajar/ Teks	Tulisan Publikasi			Forum Ilmiah					Model Pemberdayaan Masyarakat	Model Pengembangan Kemitraan
		S2	S3		Jurnal Internasional	Jurnal Nasional Terakreditasi	Jurnal Nasional Tidak Terakreditasi (Mempunyai ISSN)	Pemakalah Biasa Internasional	Keynote Speaker Internasional	Pemakalah Biasa Nasional	Keynote Speaker Nasional			
51	Dosen 51	1	0	0	0	0	1	0	0	0	0	0	0	
52	Dosen 52	1	0	0	0	0	1	0	0	0	0	0	1	
53	Dosen 53	1	0	0	0	0	6	0	0	0	0	0	0	
54	Dosen 54	1	0	0	0	0	0	0	0	1	0	0	0	
55	Dosen 55	1	0	0	0	0	1	0	0	1	0	0	1	
56	Dosen 56	1	0	2	0	0	2	0	0	0	0	0	0	
57	Dosen 57	1	0	0	0	0	1	0	0	0	0	0	0	
58	Dosen 58	1	0	0	0	0	1	0	0	0	0	0	0	
59	Dosen 59	1	0	0	0	0	1	0	0	0	0	0	0	
60	Dosen 60	1	0	0	0	0	3	0	0	0	0	0	0	
61	Dosen 61	1	0	0	0	0	4	0	0	0	0	0	0	
62	Dosen 62	1	0	0	0	0	5	0	0	0	0	0	2	
63	Dosen 63	1	0	0	0	0	1	0	0	0	0	0	0	
64	Dosen 64	1	0	0	0	0	1	0	0	0	0	0	0	
65	Dosen 65	1	0	0	0	0	2	0	0	0	0	0	0	
66	Dosen 66	1	0	0	0	0	3	0	0	0	0	0	0	
67	Dosen 67	1	0	0	0	0	1	0	0	0	0	0	1	
68	Dosen 68	1	0	0	0	0	2	0	0	0	0	0	0	
69	Dosen 69	1	0	0	0	0	2	1	0	2	0	0	0	

No.	Nama	Pendidikan & Pembelajaran			Penelitian								Pengabdian pada Masyarakat	
		Jenjang		Buku Ajar/ Teks	Tulisan Publikasi			Forum Ilmiah					Model Pemberdayaan Masyarakat	Model Pengembangan Kemitraan
		S2	S3		Jurnal Internasional	Jurnal Nasional Terakreditasi	Jurnal Nasional Tidak Terakreditasi (Mempunyai ISSN)	Pemakalah Biasa Internasional	Keynote Speaker Internasional	Pemakalah Biasa Nasional	Keynote Speaker Nasional			
70	Dosen 70	1	0	0	0	0	3	0	0	0	0	0	1	
71	Dosen 71	1	0	0	0	0	3	0	0	0	0	0	1	
72	Dosen 72	1	0	0	0	0	1	0	0	0	0	0	1	
73	Dosen 73	1	0	0	1	0	0	0	0	0	0	0	0	
74	Dosen 74	1	0	0	1	0	0	0	0	0	0	0	0	
75	Dosen 75	1	0	0	0	0	1	0	0	0	0	0	2	
76	Dosen 76	1	0	0	0	0	0	0	0	0	0	0	1	
77	Dosen 77	1	0	0	0	0	1	0	0	0	0	0	1	
78	Dosen 78	1	0	0	0	0	0	0	0	0	0	0	1	
79	Dosen 79	1	0	0	0	0	3	3	0	2	0	0	1	
80	Dosen 80	1	0	0	1	0	1	0	0	0	0	0	0	
81	Dosen 81	1	0	0	1	0	2	0	0	0	0	0	1	
82	Dosen 82	1	0	0	0	0	2	0	0	0	0	0	0	
83	Dosen 83	1	0	0	0	0	1	0	0	0	0	0	0	
84	Dosen 84	1	0	0	0	0	1	0	0	0	0	0	0	
85	Dosen 85	1	0	0	0	0	2	1	0	0	0	0	0	
86	Dosen 86	1	0	0	0	0	2	0	0	0	0	0	1	
87	Dosen 87	1	0	0	0	0	0	0	0	0	0	0	2	
88	Dosen 88	1	0	0	0	0	1	0	0	0	0	0	0	

No.	Nama	Pendidikan & Pembelajaran			Penelitian							Pengabdian pada Masyarakat	
		Jenjang		Buku Ajar/ Teks	Tulisan Publikasi			Forum Ilmiah				Model Pemberdayaan Masyarakat	Model Pengembangan Kemitraan
		S2	S3		Jurnal Internasional	Jurnal Nasional Terakreditasi	Jurnal Nasional Tidak Terakreditasi (Mempunyai ISSN)	Pemakalah Biasa Internasional	Keynote Speaker Internasional	Pemakalah Biasa Nasional	Keynote Speaker Nasional		
Nilai Maksimum		1	1	1	4	8	3	6	6	1	3	1	1

2. Normalisasi

Berikut ini adalah hasil dari proses normalisasi AHP+GMM+SAW.

No.	Nama	Pendidikan & Pembelajaran			Penelitian							Pengabdian pada Masyarakat	
		Jenjang		Buku Ajar/ Teks	Tulisan Publikasi			Forum Ilmiah				Model Pemberdayaan Masyarakat	Model Pengembangan Kemitraan
		S2	S3		Jurnal Internasional	Jurnal Nasional Terakreditasi	Jurnal Nasional Tidak Terakreditasi (Mempunyai ISSN)	Pemakalah Biasa Internasional	Keynote Speaker Internasional	Pemakalah Biasa Nasional	Keynote Speaker Nasional		
1	Dosen 1	0	1	1	0,25	1	0,33	1	0	0	0	0	0
2	Dosen 2	0	1	0,25	0,13	0,33	0,33	0,83	0	0,33	0	0	0
3	Dosen 3	0	1	0	0,13	0	0,5	0	0	0,67	0	0	0,5
4	Dosen 4	0	1	0	0,25	0	0,17	0	0	0	0	0	0
5	Dosen 5	0	1	0	0,25	0	0,67	0,17	0	0,67	0	1	0,5
6	Dosen 6	0	1	0	0,13	0	0,17	0	0	0,33	0	0	0

No.	Nama	Pendidikan & Pembelajaran			Penelitian								Pengabdian pada Masyarakat	
		Jenjang		Buku Ajar/ Teks	Tulisan Publikasi			Forum Ilmiah				Model Pemberdayaan Masyarakat	Model Pengembangan Kemitraan	
		S2	S3		Jurnal Internasional	Jurnal Nasional Terakreditasi	Jurnal Nasional Tidak Terakreditasi (Mempunyai ISSN)	Pemakalah Biasa Internasional	Keynote Speaker Internasional	Pemakalah Biasa Nasional	Keynote Speaker Nasional			
7	Dosen 7	0	1	0	0,13	0	0,5	0,33	1	0	0	0	0	
8	Dosen 8	0	1	0	0	0	0,333	0,33	0	0,33	0	0	0	
9	Dosen 9	0	1	0	0	0	0	0,17	0	0	0	0	0	
10	Dosen 10	0	1	0	0	0,67	0,67	0	0	0	0	0	0	
11	Dosen 11	0	1	0,5	0	0	0,33	0,33	0	0,67	0	1	0	
12	Dosen 12	0	1	0	0	0	0	0,17	0	0	0	0	0	
13	Dosen 13	0	1	0	0,13	0	0,17	0	0	0	0	0	0	
14	Dosen 14	0	1	0	0	0	0,33	0	0	0	0	0	0	
15	Dosen 15	1	0	0	1	0,33	0,5	0	0	0	0	0	0	
16	Dosen 16	1	0	0	0,13	0,33	0,33	0,67	0	0,33	0	0	1	
17	Dosen 17	1	0	0	0,25	0	0,17	0,17	0	0	0	0	0	
18	Dosen 18	1	0	0	0	0,33	0,17	0,33	0	0,67	0	0	0	
19	Dosen 19	1	0	0	0,13	0,33	0,33	0,17	0	0,33	0	0	0	
20	Dosen 20	1	0	0	0	0	0,33	0	0	0	0	0	0	
21	Dosen 21	1	0	0	0	0	0,67	0	0	0	0	0	0	
22	Dosen 22	1	0	0	0	0	0,33	0	0	0	0	0	0	
23	Dosen 23	1	0	0	0,13	0	0,17	0	0	0	0	0	0	
24	Dosen 24	1	0	0	0	0,33	0,67	0,17	0	0	0	0	0,5	
25	Dosen 25	1	0	0	0	0,33	1	0	0	0	0	0	0,5	

No.	Nama	Pendidikan & Pembelajaran			Penelitian							Pengabdian pada Masyarakat	
		Jenjang		Buku Ajar/ Teks	Tulisan Publikasi			Forum Ilmiah				Model Pemberdayaan Masyarakat	Model Pengembangan Kemitraan
		S2	S3		Jurnal Internasional	Jurnal Nasional Terakreditasi	Jurnal Nasional Tidak Terakreditasi (Mempunyai ISSN)	Pemakalah Biasa Internasional	Keynote Speaker Internasional	Pemakalah Biasa Nasional	Keynote Speaker Nasional		
26	Dosen 26	1	0	0	0	0	0,67	0,17	0	0	0	0	0
27	Dosen 27	1	0	0	0	0	0,33	0	0	0	0	0	0
28	Dosen 28	1	0	0	0	0	1	0,17	0	0	0	0	0
29	Dosen 29	1	0	0	0	0	1	0	0	0	0	0	0
30	Dosen 30	1	0	0	0	0	0,67	0,5	0	0,33	0	0	0
31	Dosen 31	1	0	0	0	0	0,33	0	0	0	0	0	0,5
32	Dosen 32	1	0	0	0	0	0,5	0,17	0	0	0	0	0,5
33	Dosen 33	1	0	0	0	0	0,67	0,17	0	0	0	0	1
34	Dosen 34	1	0	0	0	0	0,5	0,17	0	0,33	0	0	0
35	Dosen 35	1	0	0	0	0	1	0,17	0	0,33	0	0	0
36	Dosen 36	1	0	0	0	0	1	0,17	0	1	1	0	0
37	Dosen 37	1	0	0	0,13	0	0,33	0	0	0	0	0	0,5
38	Dosen 38	1	0	0	0,13	0	0,33	0	0	0	0	0	0,5
39	Dosen 39	1	0	0	0	0	0,5	0	0	0	0	0	0
40	Dosen 40	1	0	0	0	0	0,17	0	0	0,33	0	0	0
41	Dosen 41	1	0	0	0,13	0	0,17	0	0	0	0	0	0
42	Dosen 42	1	0	0	0	0	0,5	0	0	0	0	0	0,5
43	Dosen 43	1	0	0	0	0	0,17	0,33	0	0	0	0	0
44	Dosen 44	1	0	0	0,13	0	0,33	0	0	0	0	0	0

No.	Nama	Pendidikan & Pembelajaran			Penelitian								Pengabdian pada Masyarakat	
		Jenjang		Buku Ajar/ Teks	Tulisan Publikasi			Forum Ilmiah				Model Pemberdayaan Masyarakat	Model Pengembangan Kemitraan	
		S2	S3		Jurnal Internasional	Jurnal Nasional Terakreditasi	Jurnal Nasional Tidak Terakreditasi (Mempunyai ISSN)	Pemakalah Biasa Internasional	Keynote Speaker Internasional	Pemakalah Biasa Nasional	Keynote Speaker Nasional			
45	Dosen 45	1	0	0	0	0	0,83	0	0	0	0	0	0	
46	Dosen 46	1	0	0,25	0	0	0,17	0	0	0	0	0	0	
47	Dosen 47	1	0	0	0	0	0,17	0	0	0	0	0	0	
48	Dosen 48	1	0	0	0	0	0,17	0	0	0	0	0	0	
49	Dosen 49	1	0	0	0	0	0,17	0	0	0	0	0	0	
50	Dosen 50	1	0	0	0	0	0,17	0	0	0	0	0	0	
51	Dosen 51	1	0	0	0	0	0,17	0	0	0	0	0	0	
52	Dosen 52	1	0	0	0	0	0,17	0	0	0	0	0	0,5	
53	Dosen 53	1	0	0	0	0	1	0	0	0	0	0	0	
54	Dosen 54	1	0	0	0	0	0	0	0	0,33	0	0	0	
55	Dosen 55	1	0	0	0	0	0,17	0	0	0,33	0	0	0,5	
56	Dosen 56	1	0	0,5	0	0	0,33	0	0	0	0	0	0	
57	Dosen 57	1	0	0	0	0	0,17	0	0	0	0	0	0	
58	Dosen 58	1	0	0	0	0	0,17	0	0	0	0	0	0	
59	Dosen 59	1	0	0	0	0	0,17	0	0	0	0	0	0	
60	Dosen 60	1	0	0	0	0	0,5	0	0	0	0	0	0	
61	Dosen 61	1	0	0	0	0	0,67	0	0	0	0	0	0	
62	Dosen 62	1	0	0	0	0	0,83	0	0	0	0	0	1	
63	Dosen 63	1	0	0	0	0	0,17	0	0	0	0	0	0	

No.	Nama	Pendidikan & Pembelajaran			Penelitian								Pengabdian pada Masyarakat	
		Jenjang		Buku Ajar/ Teks	Tulisan Publikasi			Forum Ilmiah					Model Pemberdayaan Masyarakat	Model Pengembangan Kemitraan
		S2	S3		Jurnal Internasional	Jurnal Nasional Terakreditasi	Jurnal Nasional Tidak Terakreditasi (Mempunyai ISSN)	Pemakalah Biasa Internasional	Keynote Speaker Internasional	Pemakalah Biasa Nasional	Keynote Speaker Nasional			
64	Dosen 64	1	0	0	0	0	0,17	0	0	0	0	0	0	
65	Dosen 65	1	0	0	0	0	0,33	0	0	0	0	0	0	
66	Dosen 66	1	0	0	0	0	0,5	0	0	0	0	0	0	
67	Dosen 67	1	0	0	0	0	0,17	0	0	0	0	0	0,5	
68	Dosen 68	1	0	0	0	0	0,33	0	0	0	0	0	0	
69	Dosen 69	1	0	0	0	0	0,33	0,17	0	0,67	0	0	0	
70	Dosen 70	1	0	0	0	0	0,5	0	0	0	0	0	0,5	
71	Dosen 71	1	0	0	0	0	0,5	0	0	0	0	0	0,5	
72	Dosen 72	1	0	0	0	0	0,17	0	0	0	0	0	0,5	
73	Dosen 73	1	0	0	0,13	0	0	0	0	0	0	0	0	
74	Dosen 74	1	0	0	0,13	0	0	0	0	0	0	0	0	
75	Dosen 75	1	0	0	0	0	0,17	0	0	0	0	0	1	
76	Dosen 76	1	0	0	0	0	0	0	0	0	0	0	0,5	
77	Dosen 77	1	0	0	0	0	0,17	0	0	0	0	0	0,5	
78	Dosen 78	1	0	0	0	0	0	0	0	0	0	0	0,5	
79	Dosen 79	1	0	0	0	0	0,5	0,5	0	0,67	0	0	0,5	
80	Dosen 80	1	0	0	0,13	0	0,17	0	0	0	0	0	0	
81	Dosen 81	1	0	0	0,13	0	0,33	0	0	0	0	0	0,5	
82	Dosen 82	1	0	0	0	0	0,33	0	0	0	0	0	0	

No.	Nama	Pendidikan & Pembelajaran			Penelitian								Pengabdian pada Masyarakat	
		Jenjang		Buku Ajar/ Teks	Tulisan Publikasi			Forum Ilmiah					Model Pemberdayaan Masyarakat	Model Pengembangan Kemitraan
		S2	S3		Jurnal Internasional	Jurnal Nasional Terakreditasi	Jurnal Nasional Tidak Terakreditasi (Mempunyai ISSN)	Pemakalah Biasa Internasional	Keynote Speaker Internasional	Pemakalah Biasa Nasional	Keynote Speaker Nasional			
83	Dosen 83	1	0	0	0	0	0,17	0	0	0	0	0	0	0
84	Dosen 84	0	1	1	0,25	1	0,33	1	0	0	0	0	0	0
85	Dosen 85	0	1	0,25	0,13	0,33	0,33	0,83	0	0,33	0	0	0	0
86	Dosen 86	0	1	0	0,13	0	0,5	0	0	0,67	0	0	0	0,5
87	Dosen 87	0	1	0	0,25	0	0,17	0	0	0	0	0	0	0
88	Dosen 88	0	1	0	0,25	0	0,67	0,17	0	0,67	0	1	0,5	

3. Nilai Akhir dari Alternatif

Berikut ini adalah nilai akhir dari setiap alternatif dosen.

No.	Nama	Pendidikan & Pembelajaran			Penelitian								Pengabdian pada Masyarakat	
		Jenjang		Buku Ajar/ Teks	Tulisan Publikasi			Forum Ilmiah					Model Pemberdayaan Masyarakat	Model Pengembangan Kemitraan
		S2	S3		Jurnal Internasional	Jurnal Nasional Terakreditasi	Jurnal Nasional Tidak Terakreditasi (Mempunyai ISSN)	Pemakalah Biasa Internasional	Keynote Speaker Internasional	Pemakalah Biasa Nasional	Keynote Speaker Nasional			
1	Dosen 1	0	0,28	0,11	0,026	0,064	0,006	0,007	0	0	0	0	0	0

No.	Nama	Pendidikan & Pembelajaran			Penelitian							Pengabdian pada Masyarakat	
		Jenjang		Buku Ajar/ Teks	Tulisan Publikasi			Forum Ilmiah				Model Pemberdayaan Masyarakat	Model Pengembangan Kemitraan
		S2	S3		Jurnal Internasional	Jurnal Nasional Terakreditasi	Jurnal Nasional Tidak Terakreditasi (Mempunyai ISSN)	Pemakalah Biasa Internasional	Keynote Speaker Internasional	Pemakalah Biasa Nasional	Keynote Speaker Nasional		
2	Dosen 2	0	0,28	0,03	0,013	0,021	0,006	0,006	0	0,001	0	0	0
3	Dosen 3	0	0,28	0	0,013	0	0,009	0	0	0,002	0	0	0,034
4	Dosen 4	0	0,28	0	0,026	0	0,003	0	0	0	0	0	0
5	Dosen 5	0	0,28	0	0,026	0	0,012	0,001	0	0,002	0	0,101	0,034
6	Dosen 6	0	0,28	0	0,013	0	0,003	0	0	0,001	0	0	0
7	Dosen 7	0	0,28	0	0,013	0	0,009	0,002	0,007	0	0	0	0
8	Dosen 8	0	0,28	0	0	0	0,006	0,002	0	0,001	0	0	0
9	Dosen 9	0	0,28	0	0	0	0	0,001	0	0	0	0	0
10	Dosen 10	0	0,28	0	0	0,043	0,012	0	0	0	0	0	0
11	Dosen 11	0	0,28	0,054	0	0	0,006	0,002	0	0,002	0	0,101	0
12	Dosen 12	0	0,28	0	0	0	0	0,001	0	0	0	0	0
13	Dosen 13	0	0,28	0	0,013	0	0,003	0	0	0	0	0	0
14	Dosen 14	0	0,28	0	0	0	0,006	0	0	0	0	0	0
15	Dosen 15	0,12	0	0	0,104	0,021	0,009	0	0	0	0	0	0
16	Dosen 16	0,12	0	0	0,013	0,021	0,006	0,005	0	0,001	0	0	0,069
17	Dosen 17	0,12	0	0	0,026	0	0,003	0,001	0	0	0	0	0
18	Dosen 18	0,12	0	0	0	0,021	0,003	0,002	0	0,002	0	0	0
19	Dosen 19	0,12	0	0	0,013	0,021	0,006	0,001	0	0,001	0	0	0
20	Dosen 20	0,12	0	0	0	0	0,006	0	0	0	0	0	0

No.	Nama	Pendidikan & Pembelajaran			Penelitian								Pengabdian pada Masyarakat	
		Jenjang		Buku Ajar/ Teks	Tulisan Publikasi			Forum Ilmiah					Model Pemberdayaan Masyarakat	Model Pengembangan Kemitraan
		S2	S3		Jurnal Internasional	Jurnal Nasional Terakreditasi	Jurnal Nasional Tidak Terakreditasi (Mempunyai ISSN)	Pemakalah Biasa Internasional	Keynote Speaker Internasional	Pemakalah Biasa Nasional	Keynote Speaker Nasional			
21	Dosen 21	0,12	0	0	0	0	0,012	0	0	0	0	0	0	
22	Dosen 22	0,12	0	0	0	0	0,006	0	0	0	0	0	0	
23	Dosen 23	0,12	0	0	0,013	0	0,003	0	0	0	0	0	0	
24	Dosen 24	0,12	0	0	0	0,021	0,012	0,001	0	0	0	0	0,034	
25	Dosen 25	0,12	0	0	0	0,021	0,018	0	0	0	0	0	0,034	
26	Dosen 26	0,12	0	0	0	0	0,012	0,001	0	0	0	0	0	
27	Dosen 27	0,12	0	0	0	0	0,006	0	0	0	0	0	0	
28	Dosen 28	0,12	0	0	0	0	0,018	0,001	0	0	0	0	0	
29	Dosen 29	0,12	0	0	0	0	0,018	0	0	0	0	0	0	
30	Dosen 30	0,12	0	0	0	0	0,012	0,004	0	0,001	0	0	0	
31	Dosen 31	0,12	0	0	0	0	0,006	0	0	0	0	0	0,034	
32	Dosen 32	0,12	0	0	0	0	0,009	0,001	0	0	0	0	0,034	
33	Dosen 33	0,12	0	0	0	0	0,012	0,001	0	0	0	0	0,069	
34	Dosen 34	0,12	0	0	0	0	0,009	0,001	0	0,001	0	0	0	
35	Dosen 35	0,12	0	0	0	0	0,018	0,001	0	0,001	0	0	0	
36	Dosen 36	0,12	0	0	0	0	0,018	0,001	0	0,003	0,0142	0	0	
37	Dosen 37	0,12	0	0	0,013	0	0,006	0	0	0	0	0	0,034	
38	Dosen 38	0,12	0	0	0,013	0	0,006	0	0	0	0	0	0,034	
39	Dosen 39	0,12	0	0	0	0	0,009	0	0	0	0	0	0	

No.	Nama	Pendidikan & Pembelajaran			Penelitian								Pengabdian pada Masyarakat	
		Jenjang		Buku Ajar/ Teks	Tulisan Publikasi			Forum Ilmiah				Model Pemberdayaan Masyarakat	Model Pengembangan Kemitraan	
		S2	S3		Jurnal Internasional	Jurnal Nasional Terakreditasi	Jurnal Nasional Tidak Terakreditasi (Mempunyai ISSN)	Pemakalah Biasa Internasional	Keynote Speaker Internasional	Pemakalah Biasa Nasional	Keynote Speaker Nasional			
40	Dosen 40	0,12	0	0	0	0	0,003	0	0	0,001	0	0	0	
41	Dosen 41	0,12	0	0	0,013	0	0,003	0	0	0	0	0	0	
42	Dosen 42	0,12	0	0	0	0	0,009	0	0	0	0	0	0,034	
43	Dosen 43	0,12	0	0	0	0	0,003	0,002	0	0	0	0	0	
44	Dosen 44	0,12	0	0	0,013	0	0,006	0	0	0	0	0	0	
45	Dosen 45	0,12	0	0	0	0	0,015	0	0	0	0	0	0	
46	Dosen 46	0,12	0	0,027	0	0	0,003	0	0	0	0	0	0	
47	Dosen 47	0,12	0	0	0	0	0,003	0	0	0	0	0	0	
48	Dosen 48	0,12	0	0	0	0	0,003	0	0	0	0	0	0	
49	Dosen 49	0,12	0	0	0	0	0,003	0	0	0	0	0	0	
50	Dosen 50	0,12	0	0	0	0	0,003	0	0	0	0	0	0	
51	Dosen 51	0,12	0	0	0	0	0,003	0	0	0	0	0	0	
52	Dosen 52	0,12	0	0	0	0	0,003	0	0	0	0	0	0,034	
53	Dosen 53	0,12	0	0	0	0	0,018	0	0	0	0	0	0	
54	Dosen 54	0,12	0	0	0	0	0	0	0	0,001	0	0	0	
55	Dosen 55	0,12	0	0	0	0	0,003	0	0	0,001	0	0	0,034	
56	Dosen 56	0,12	0	0,054	0	0	0,006	0	0	0	0	0	0	
57	Dosen 57	0,12	0	0	0	0	0,003	0	0	0	0	0	0	
58	Dosen 58	0,12	0	0	0	0	0,003	0	0	0	0	0	0	

No.	Nama	Pendidikan & Pembelajaran			Penelitian								Pengabdian pada Masyarakat	
		Jenjang		Buku Ajar/ Teks	Tulisan Publikasi			Forum Ilmiah				Model Pemberdayaan Masyarakat	Model Pengembangan Kemitraan	
		S2	S3		Jurnal Internasional	Jurnal Nasional Terakreditasi	Jurnal Nasional Tidak Terakreditasi (Mempunyai ISSN)	Pemakalah Biasa Internasional	Keynote Speaker Internasional	Pemakalah Biasa Nasional	Keynote Speaker Nasional			
59	Dosen 59	0,12	0	0	0	0	0,003	0	0	0	0	0	0	
60	Dosen 60	0,12	0	0	0	0	0,009	0	0	0	0	0	0	
61	Dosen 61	0,12	0	0	0	0	0,012	0	0	0	0	0	0	
62	Dosen 62	0,12	0	0	0	0	0,015	0	0	0	0	0	0,069	
63	Dosen 63	0,12	0	0	0	0	0,003	0	0	0	0	0	0	
64	Dosen 64	0,12	0	0	0	0	0,003	0	0	0	0	0	0	
65	Dosen 65	0,12	0	0	0	0	0,006	0	0	0	0	0	0	
66	Dosen 66	0,12	0	0	0	0	0,009	0	0	0	0	0	0	
67	Dosen 67	0,12	0	0	0	0	0,003	0	0	0	0	0	0,034	
68	Dosen 68	0,12	0	0	0	0	0,006	0	0	0	0	0	0	
69	Dosen 69	0,12	0	0	0	0	0,006	0,001	0	0,002	0	0	0	
70	Dosen 70	0,12	0	0	0	0	0,009	0	0	0	0	0	0,034	
71	Dosen 71	0,12	0	0	0	0	0,009	0	0	0	0	0	0,034	
72	Dosen 72	0,12	0	0	0	0	0,003	0	0	0	0	0	0,034	
73	Dosen 73	0,12	0	0	0,013	0	0	0	0	0	0	0	0	
74	Dosen 74	0,12	0	0	0,013	0	0	0	0	0	0	0	0	
75	Dosen 75	0,12	0	0	0	0	0,003	0	0	0	0	0	0,069	
76	Dosen 76	0,12	0	0	0	0	0	0	0	0	0	0	0,034	
77	Dosen 77	0,12	0	0	0	0	0,003	0	0	0	0	0	0,034	

No.	Nama	Pendidikan & Pembelajaran			Penelitian								Pengabdian pada Masyarakat	
		Jenjang		Buku Ajar/ Teks	Tulisan Publikasi			Forum Ilmiah					Model Pemberdayaan Masyarakat	Model Pengembangan Kemitraan
		S2	S3		Jurnal Internasional	Jurnal Nasional Terakreditasi	Jurnal Nasional Tidak Terakreditasi (Mempunyai ISSN)	Pemakalah Biasa Internasional	Keynote Speaker Internasional	Pemakalah Biasa Nasional	Keynote Speaker Nasional			
78	Dosen 78	0,12	0	0	0	0	0	0	0	0	0	0	0	0,034
79	Dosen 79	0,12	0	0	0	0	0,009	0,004	0	0,002	0	0	0	0,034
80	Dosen 80	0,12	0	0	0,013	0	0,003	0	0	0	0	0	0	0
81	Dosen 81	0,12	0	0	0,013	0	0,006	0	0	0	0	0	0	0,034
82	Dosen 82	0,12	0	0	0	0	0,006	0	0	0	0	0	0	0
83	Dosen 83	0,12	0	0	0	0	0,003	0	0	0	0	0	0	0
84	Dosen 84	0,12	0	0	0	0	0,003	0	0	0	0	0	0	0
85	Dosen 85	0,12	0	0	0	0	0,006	0,001	0	0	0	0	0	0
86	Dosen 86	0,12	0	0	0	0	0,006	0	0	0	0	0	0	0,034
87	Dosen 87	0,12	0	0	0	0	0	0	0	0	0	0	0	0,069
88	Dosen 88	0,12	0	0	0	0	0,003	0	0	0	0	0	0	0

4. Hasil Perankingan

Berikut adalah hasil perankingan menggunakan kombinasi metode AHP+GMM+SAW.

No.	Nama	Hasil	Peringkat
1	Dosen 1	0,492	1
2	Dosen 5	0,458	2
3	Dosen 11	0,446	3
4	Dosen 2	0,356	4
5	Dosen 3	0,340	5
6	Dosen 10	0,336	6
7	Dosen 7	0,313	7
8	Dosen 4	0,310	8
9	Dosen 6	0,298	9
10	Dosen 13	0,297	10
11	Dosen 8	0,291	11
12	Dosen 14	0,287	12
13	Dosen 9	0,283	13
14	Dosen 12	0,283	13
15	Dosen 15	0,258	15
16	Dosen 16	0,238	16
17	Dosen 62	0,207	17
18	Dosen 33	0,205	18
19	Dosen 25	0,197	19
20	Dosen 75	0,195	20
21	Dosen 87	0,192	21
22	Dosen 24	0,192	22
23	Dosen 56	0,183	23
24	Dosen 37	0,177	24
25	Dosen 38	0,177	24
26	Dosen 81	0,177	24
27	Dosen 79	0,172	27
28	Dosen 32	0,168	28
29	Dosen 42	0,167	29
30	Dosen 70	0,167	29
31	Dosen 71	0,167	29
32	Dosen 19	0,166	32
33	Dosen 31	0,164	33
34	Dosen 86	0,164	33
35	Dosen 55	0,162	35
36	Dosen 52	0,161	36
37	Dosen 67	0,161	36

No.	Nama	Hasil	Peringkat
38	Dosen 72	0,161	36
39	Dosen 77	0,161	36
40	Dosen 36	0,160	40
41	Dosen 76	0,158	41
42	Dosen 78	0,158	41
43	Dosen 17	0,154	43
44	Dosen 46	0,153	44
45	Dosen 18	0,152	45
46	Dosen 35	0,143	46
47	Dosen 44	0,142	47
48	Dosen 28	0,142	48
49	Dosen 29	0,141	49
50	Dosen 53	0,141	49
51	Dosen 30	0,140	51
52	Dosen 23	0,139	52
53	Dosen 41	0,139	52
54	Dosen 80	0,139	52
55	Dosen 45	0,138	55
56	Dosen 73	0,136	56
57	Dosen 74	0,136	56
58	Dosen 26	0,136	58
59	Dosen 21	0,135	59
60	Dosen 61	0,135	59
61	Dosen 34	0,135	61
62	Dosen 69	0,133	62
63	Dosen 39	0,132	63
64	Dosen 60	0,132	63
65	Dosen 66	0,132	63
66	Dosen 85	0,130	66
67	Dosen 20	0,129	67
68	Dosen 22	0,129	67
69	Dosen 27	0,129	67
70	Dosen 65	0,129	67
71	Dosen 68	0,129	67
72	Dosen 82	0,129	67
73	Dosen 43	0,129	73
74	Dosen 40	0,127	74
75	Dosen 47	0,126	75
76	Dosen 48	0,126	75
77	Dosen 49	0,126	75
78	Dosen 50	0,126	75

No.	Nama	Hasil	Peringkat
79	Dosen 51	0,126	75
80	Dosen 57	0,126	75
81	Dosen 58	0,126	75
82	Dosen 59	0,126	75
83	Dosen 63	0,126	75
84	Dosen 64	0,126	75
85	Dosen 83	0,126	75
86	Dosen 84	0,126	75
87	Dosen 88	0,126	75
88	Dosen 54	0,125	88



Lampiran 15: Hasil Perankingan Menggunakan Metode AHP+WAMM+SAW

Menentukan kriteria dan subkriteria dalam pemilihan dosen berprestasi termasuk *benefit* atau *cost* dalam kriteria dan subkriteria yang sudah ditentukan adalah *benefit*.

1. Data Dosen melakukan Tri Dharma Penguruan Tinggi di Universitas Dhayana Pura

Mencari nilai Maksimum dari masing-masing kolom kriteria dan subkriteria Dosen Berprestasi.

No.	Nama	Pendidikan & Pembelajaran			Penelitian							Pengabdian pada Masyarakat	
		Jenjang		Buku Ajar/ Teks	Tulisan Publikasi			Forum Ilmiah				Model Pemberdayaan Masyarakat	Model Pengembangan Kemitraan
		S2	S3		Jurnal Internasional	Jurnal Nasional Terakreditasi	Jurnal Nasional Tidak Terakreditasi (Mempunyai ISSN)	Pemakalah Biasa Internasional	Keynote Speaker Internasional	Pemakalah Biasa Nasional	Keynote Speaker Nasional		
1	Dosen 1	0	1	4	2	3	2	6	0	0	0	0	0
2	Dosen 2	0	1	1	1	1	2	5	0	1	0	0	0
3	Dosen 3	0	1	0	1	0	3	0	0	2	0	0	1
4	Dosen 4	0	1	0	2	0	1	0	0	0	0	0	0
5	Dosen 5	0	1	0	2	0	4	1	0	2	0	1	1
6	Dosen 6	0	1	0	1	0	1	0	0	1	0	0	0
7	Dosen 7	0	1	0	1	0	3	2	1	0	0	0	0
8	Dosen 8	0	1	0	0	0	2	2	0	1	0	0	0
9	Dosen 9	0	1	0	0	0	0	1	0	0	0	0	0
10	Dosen 10	0	1	0	0	2	4	0	0	0	0	0	0
11	Dosen 11	0	1	2	0	0	2	2	0	2	0	1	0

No.	Nama	Pendidikan & Pembelajaran			Penelitian								Pengabdian pada Masyarakat	
		Jenjang		Buku Ajar/ Teks	Tulisan Publikasi			Forum Ilmiah				Model Pemberdayaan Masyarakat	Model Pengembangan Kemitraan	
		S2	S3		Jurnal Internasional	Jurnal Nasional Terakreditasi	Jurnal Nasional Tidak Terakreditasi (Mempunyai ISSN)	Pemakalah Biasa Internasional	Keynote Speaker Internasional	Pemakalah Biasa Nasional	Keynote Speaker Nasional			
12	Dosen 12	0	1	0	0	0	0	1	0	0	0	0	0	
13	Dosen 13	0	1	0	1	0	1	0	0	0	0	0	0	
14	Dosen 14	0	1	0	0	0	2	0	0	0	0	0	0	
15	Dosen 15	1	0	0	8	1	3	0	0	0	0	0	0	
16	Dosen 16	1	0	0	1	1	2	4	0	1	0	0	2	
17	Dosen 17	1	0	0	2	0	1	1	0	0	0	0	0	
18	Dosen 18	1	0	0	0	1	1	2	0	2	0	0	0	
19	Dosen 19	1	0	0	1	1	2	1	0	1	0	0	0	
20	Dosen 20	1	0	0	0	0	2	0	0	0	0	0	0	
21	Dosen 21	1	0	0	0	0	4	0	0	0	0	0	0	
22	Dosen 22	1	0	0	0	0	2	0	0	0	0	0	0	
23	Dosen 23	1	0	0	1	0	1	0	0	0	0	0	0	
24	Dosen 24	1	0	0	0	1	4	1	0	0	0	0	1	
25	Dosen 25	1	0	0	0	1	6	0	0	0	0	0	1	
26	Dosen 26	1	0	0	0	0	4	1	0	0	0	0	0	
27	Dosen 27	1	0	0	0	0	2	0	0	0	0	0	0	
28	Dosen 28	1	0	0	0	0	6	1	0	0	0	0	0	
29	Dosen 29	1	0	0	0	0	6	0	0	0	0	0	0	
30	Dosen 30	1	0	0	0	0	4	3	0	1	0	0	0	

No.	Nama	Pendidikan & Pembelajaran			Penelitian								Pengabdian pada Masyarakat	
		Jenjang		Buku Ajar/ Teks	Tulisan Publikasi			Forum Ilmiah				Model Pemberdayaan Masyarakat	Model Pengembangan Kemitraan	
		S2	S3		Jurnal Internasional	Jurnal Nasional Terakreditasi	Jurnal Nasional Tidak Terakreditasi (Mempunyai ISSN)	Pemakalah Biasa Internasional	Keynote Speaker Internasional	Pemakalah Biasa Nasional	Keynote Speaker Nasional			
31	Dosen 31	1	0	0	0	0	2	0	0	0	0	0	1	
32	Dosen 32	1	0	0	0	0	3	1	0	0	0	0	1	
33	Dosen 33	1	0	0	0	0	4	1	0	0	0	0	2	
34	Dosen 34	1	0	0	0	0	3	1	0	1	0	0	0	
35	Dosen 35	1	0	0	0	0	6	1	0	1	0	0	0	
36	Dosen 36	1	0	0	0	0	6	1	0	3	1	0	0	
37	Dosen 37	1	0	0	1	0	2	0	0	0	0	0	1	
38	Dosen 38	1	0	0	1	0	2	0	0	0	0	0	1	
39	Dosen 39	1	0	0	0	0	3	0	0	0	0	0	0	
40	Dosen 40	1	0	0	0	0	1	0	0	1	0	0	0	
41	Dosen 41	1	0	0	1	0	1	0	0	0	0	0	0	
42	Dosen 42	1	0	0	0	0	3	0	0	0	0	0	1	
43	Dosen 43	1	0	0	0	0	1	2	0	0	0	0	0	
44	Dosen 44	1	0	0	1	0	2	0	0	0	0	0	0	
45	Dosen 45	1	0	0	0	0	5	0	0	0	0	0	0	
46	Dosen 46	1	0	1	0	0	1	0	0	0	0	0	0	
47	Dosen 47	1	0	0	0	0	1	0	0	0	0	0	0	
48	Dosen 48	1	0	0	0	0	1	0	0	0	0	0	0	
49	Dosen 49	1	0	0	0	0	1	0	0	0	0	0	0	

No.	Nama	Pendidikan & Pembelajaran			Penelitian								Pengabdian pada Masyarakat	
		Jenjang		Buku Ajar/ Teks	Tulisan Publikasi			Forum Ilmiah				Model Pemberdayaan Masyarakat	Model Pengembangan Kemitraan	
		S2	S3		Jurnal Internasional	Jurnal Nasional Terakreditasi	Jurnal Nasional Tidak Terakreditasi (Mempunyai ISSN)	Pemakalah Biasa Internasional	Keynote Speaker Internasional	Pemakalah Biasa Nasional	Keynote Speaker Nasional			
50	Dosen 50	1	0	0	0	0	1	0	0	0	0	0	0	
51	Dosen 51	1	0	0	0	0	1	0	0	0	0	0	0	
52	Dosen 52	1	0	0	0	0	1	0	0	0	0	0	1	
53	Dosen 53	1	0	0	0	0	6	0	0	0	0	0	0	
54	Dosen 54	1	0	0	0	0	0	0	0	1	0	0	0	
55	Dosen 55	1	0	0	0	0	1	0	0	1	0	0	1	
56	Dosen 56	1	0	2	0	0	2	0	0	0	0	0	0	
57	Dosen 57	1	0	0	0	0	1	0	0	0	0	0	0	
58	Dosen 58	1	0	0	0	0	1	0	0	0	0	0	0	
59	Dosen 59	1	0	0	0	0	1	0	0	0	0	0	0	
60	Dosen 60	1	0	0	0	0	3	0	0	0	0	0	0	
61	Dosen 61	1	0	0	0	0	4	0	0	0	0	0	0	
62	Dosen 62	1	0	0	0	0	5	0	0	0	0	0	2	
63	Dosen 63	1	0	0	0	0	1	0	0	0	0	0	0	
64	Dosen 64	1	0	0	0	0	1	0	0	0	0	0	0	
65	Dosen 65	1	0	0	0	0	2	0	0	0	0	0	0	
66	Dosen 66	1	0	0	0	0	3	0	0	0	0	0	0	
67	Dosen 67	1	0	0	0	0	1	0	0	0	0	0	1	
68	Dosen 68	1	0	0	0	0	2	0	0	0	0	0	0	

No.	Nama	Pendidikan & Pembelajaran			Penelitian								Pengabdian pada Masyarakat	
		Jenjang		Buku Ajar/ Teks	Tulisan Publikasi			Forum Ilmiah					Model Pemberdayaan Masyarakat	Model Pengembangan Kemitraan
		S2	S3		Jurnal Internasional	Jurnal Nasional Terakreditasi	Jurnal Nasional Tidak Terakreditasi (Mempunyai ISSN)	Pemakalah Biasa Internasional	Keynote Speaker Internasional	Pemakalah Biasa Nasional	Keynote Speaker Nasional			
88	Dosen 88	1	0	0	0	0	1	0	0	0	0	0	0	0
Nilai Maksimum		1	1	1	4	8	3	6	6	1	3	1	1	

2. Normalisasi

Berikut ini adalah hasil dari proses normalisasi AHP+WAMM+SAW.

No.	Nama	Pendidikan & Pembelajaran			Penelitian								Pengabdian pada Masyarakat	
		Jenjang		Buku Ajar/ Teks	Tulisan Publikasi			Forum Ilmiah					Model Pemberdayaan Masyarakat	Model Pengembangan Kemitraan
		S2	S3		Jurnal Internasional	Jurnal Nasional Terakreditasi	Jurnal Nasional Tidak Terakreditasi (Mempunyai ISSN)	Pemakalah Biasa Internasional	Keynote Speaker Internasional	Pemakalah Biasa Nasional	Keynote Speaker Nasional			
1	Dosen 1	0	1	1	0,25	1	0,33	1	0	0	0	0	0	
2	Dosen 2	0	1	0,25	0,13	0,33	0,33	0,83	0	0,33	0	0	0	
3	Dosen 3	0	1	0	0,13	0	0,5	0	0	0,67	0	0	0,5	
4	Dosen 4	0	1	0	0,25	0	0,17	0	0	0	0	0	0	
5	Dosen 5	0	1	0	0,25	0	0,67	0,17	0	0,67	0	1	0,5	

No.	Nama	Pendidikan & Pembelajaran			Penelitian								Pengabdian pada Masyarakat	
		Jenjang		Buku Ajar/ Teks	Tulisan Publikasi			Forum Ilmiah				Model Pemberdayaan Masyarakat	Model Pengembangan Kemitraan	
		S2	S3		Jurnal Internasional	Jurnal Nasional Terakreditasi	Jurnal Nasional Tidak Terakreditasi (Mempunyai ISSN)	Pemakalah Biasa Internasional	Keynote Speaker Internasional	Pemakalah Biasa Nasional	Keynote Speaker Nasional			
6	Dosen 6	0	1	0	0,13	0	0,17	0	0	0,33	0	0	0	
7	Dosen 7	0	1	0	0,13	0	0,5	0,33	1	0	0	0	0	
8	Dosen 8	0	1	0	0	0	0,33	0,33	0	0,33	0	0	0	
9	Dosen 9	0	1	0	0	0	0	0,17	0	0	0	0	0	
10	Dosen 10	0	1	0	0	0,67	0,67	0	0	0	0	0	0	
11	Dosen 11	0	1	0,5	0	0	0,33	0,33	0	0,67	0	1	0	
12	Dosen 12	0	1	0	0	0	0	0,17	0	0	0	0	0	
13	Dosen 13	0	1	0	0,13	0	0,17	0	0	0	0	0	0	
14	Dosen 14	0	1	0	0	0	0,33	0	0	0	0	0	0	
15	Dosen 15	1	0	0	1	0,33	0,5	0	0	0	0	0	0	
16	Dosen 16	1	0	0	0,13	0,33	0,33	0,67	0	0,33	0	0	1	
17	Dosen 17	1	0	0	0,25	0	0,17	0,17	0	0	0	0	0	
18	Dosen 18	1	0	0	0	0,33	0,17	0,33	0	0,67	0	0	0	
19	Dosen 19	1	0	0	0,13	0,33	0,33	0,17	0	0,33	0	0	0	
20	Dosen 20	1	0	0	0	0	0,33	0	0	0	0	0	0	
21	Dosen 21	1	0	0	0	0	0,67	0	0	0	0	0	0	
22	Dosen 22	1	0	0	0	0	0,33	0	0	0	0	0	0	
23	Dosen 23	1	0	0	0,13	0	0,17	0	0	0	0	0	0	
24	Dosen 24	1	0	0	0	0,33	0,67	0,17	0	0	0	0	0,5	

No.	Nama	Pendidikan & Pembelajaran			Penelitian								Pengabdian pada Masyarakat	
		Jenjang		Buku Ajar/ Teks	Tulisan Publikasi			Forum Ilmiah				Model Pemberdayaan Masyarakat	Model Pengembangan Kemitraan	
		S2	S3		Jurnal Internasional	Jurnal Nasional Terakreditasi	Jurnal Nasional Tidak Terakreditasi (Mempunyai ISSN)	Pemakalah Biasa Internasional	Keynote Speaker Internasional	Pemakalah Biasa Nasional	Keynote Speaker Nasional			
25	Dosen 25	1	0	0	0	0,33	1	0	0	0	0	0	0	0,5
26	Dosen 26	1	0	0	0	0	0,67	0,17	0	0	0	0	0	0
27	Dosen 27	1	0	0	0	0	0,33	0	0	0	0	0	0	0
28	Dosen 28	1	0	0	0	0	1	0,17	0	0	0	0	0	0
29	Dosen 29	1	0	0	0	0	1	0	0	0	0	0	0	0
30	Dosen 30	1	0	0	0	0	0,67	0,5	0	0,33	0	0	0	0
31	Dosen 31	1	0	0	0	0	0,33	0	0	0	0	0	0	0,5
32	Dosen 32	1	0	0	0	0	0,5	0,17	0	0	0	0	0	0,5
33	Dosen 33	1	0	0	0	0	0,67	0,17	0	0	0	0	0	1
34	Dosen 34	1	0	0	0	0	0,5	0,17	0	0,33	0	0	0	0
35	Dosen 35	1	0	0	0	0	0	1	0,17	0	0,33	0	0	0
36	Dosen 36	1	0	0	0	0	1	0,17	0	1	1	0	0	0
37	Dosen 37	1	0	0	0,13	0	0,33	0	0	0	0	0	0	0,5
38	Dosen 38	1	0	0	0,13	0	0,33	0	0	0	0	0	0	0,5
39	Dosen 39	1	0	0	0	0	0,5	0	0	0	0	0	0	0
40	Dosen 40	1	0	0	0	0	0,17	0	0	0,33	0	0	0	0
41	Dosen 41	1	0	0	0,13	0	0,17	0	0	0	0	0	0	0
42	Dosen 42	1	0	0	0	0	0,5	0	0	0	0	0	0	0,5
43	Dosen 43	1	0	0	0	0	0,17	0,33	0	0	0	0	0	0

No.	Nama	Pendidikan & Pembelajaran			Penelitian								Pengabdian pada Masyarakat	
		Jenjang		Buku Ajar/ Teks	Tulisan Publikasi			Forum Ilmiah				Model Pemberdayaan Masyarakat	Model Pengembangan Kemitraan	
		S2	S3		Jurnal Internasional	Jurnal Nasional Terakreditasi	Jurnal Nasional Tidak Terakreditasi (Mempunyai ISSN)	Pemakalah Biasa Internasional	Keynote Speaker Internasional	Pemakalah Biasa Nasional	Keynote Speaker Nasional			
44	Dosen 44	1	0	0	0,13	0	0,33	0	0	0	0	0	0	
45	Dosen 45	1	0	0	0	0	0,83	0	0	0	0	0	0	
46	Dosen 46	1	0	0,25	0	0	0,17	0	0	0	0	0	0	
47	Dosen 47	1	0	0	0	0	0,17	0	0	0	0	0	0	
48	Dosen 48	1	0	0	0	0	0,17	0	0	0	0	0	0	
49	Dosen 49	1	0	0	0	0	0,17	0	0	0	0	0	0	
50	Dosen 50	1	0	0	0	0	0,17	0	0	0	0	0	0	
51	Dosen 51	1	0	0	0	0	0,17	0	0	0	0	0	0	
52	Dosen 52	1	0	0	0	0	0,17	0	0	0	0	0	0,5	
53	Dosen 53	1	0	0	0	0	1	0	0	0	0	0	0	
54	Dosen 54	1	0	0	0	0	0	0	0	0,33	0	0	0	
55	Dosen 55	1	0	0	0	0	0,17	0	0	0,33	0	0	0,5	
56	Dosen 56	1	0	0,5	0	0	0,33	0	0	0	0	0	0	
57	Dosen 57	1	0	0	0	0	0,17	0	0	0	0	0	0	
58	Dosen 58	1	0	0	0	0	0,17	0	0	0	0	0	0	
59	Dosen 59	1	0	0	0	0	0,17	0	0	0	0	0	0	
60	Dosen 60	1	0	0	0	0	0,5	0	0	0	0	0	0	
61	Dosen 61	1	0	0	0	0	0,67	0	0	0	0	0	0	
62	Dosen 62	1	0	0	0	0	0,83	0	0	0	0	0	1	

No.	Nama	Pendidikan & Pembelajaran			Penelitian								Pengabdian pada Masyarakat	
		Jenjang		Buku Ajar/ Teks	Tulisan Publikasi			Forum Ilmiah				Model Pemberdayaan Masyarakat	Model Pengembangan Kemitraan	
		S2	S3		Jurnal Internasional	Jurnal Nasional Terakreditasi	Jurnal Nasional Tidak Terakreditasi (Mempunyai ISSN)	Pemakalah Biasa Internasional	Keynote Speaker Internasional	Pemakalah Biasa Nasional	Keynote Speaker Nasional			
63	Dosen 63	1	0	0	0	0	0,17	0	0	0	0	0	0	
64	Dosen 64	1	0	0	0	0	0,17	0	0	0	0	0	0	
65	Dosen 65	1	0	0	0	0	0,33	0	0	0	0	0	0	
66	Dosen 66	1	0	0	0	0	0,5	0	0	0	0	0	0	
67	Dosen 67	1	0	0	0	0	0,17	0	0	0	0	0	0,5	
68	Dosen 68	1	0	0	0	0	0,33	0	0	0	0	0	0	
69	Dosen 69	1	0	0	0	0	0,33	0,17	0	0,67	0	0	0	
70	Dosen 70	1	0	0	0	0	0,5	0	0	0	0	0	0,5	
71	Dosen 71	1	0	0	0	0	0,5	0	0	0	0	0	0,5	
72	Dosen 72	1	0	0	0	0	0,17	0	0	0	0	0	0,5	
73	Dosen 73	1	0	0	0,13	0	0	0	0	0	0	0	0	
74	Dosen 74	1	0	0	0,13	0	0	0	0	0	0	0	0	
75	Dosen 75	1	0	0	0	0	0,17	0	0	0	0	0	1	
76	Dosen 76	1	0	0	0	0	0	0	0	0	0	0	0,5	
77	Dosen 77	1	0	0	0	0	0,17	0	0	0	0	0	0,5	
78	Dosen 78	1	0	0	0	0	0	0	0	0	0	0	0,5	
79	Dosen 79	1	0	0	0	0	0,5	0,5	0	0,67	0	0	0,5	
80	Dosen 80	1	0	0	0,13	0	0,17	0	0	0	0	0	0	
81	Dosen 81	1	0	0	0,13	0	0,33	0	0	0	0	0	0,5	

No.	Nama	Pendidikan & Pembelajaran			Penelitian								Pengabdian pada Masyarakat	
		Jenjang		Buku Ajar/ Teks	Tulisan Publikasi			Forum Ilmiah				Model Pemberdayaan Masyarakat	Model Pengembangan Kemitraan	
		S2	S3		Jurnal Internasional	Jurnal Nasional Terakreditasi	Jurnal Nasional Tidak Terakreditasi (Mempunyai ISSN)	Pemakalah Biasa Internasional	Keynote Speaker Internasional	Pemakalah Biasa Nasional	Keynote Speaker Nasional			
82	Dosen 82	1	0	0	0	0	0,33	0	0	0	0	0	0	
83	Dosen 83	1	0	0	0	0	0,17	0	0	0	0	0	0	
84	Dosen 84	1	0	0	0	0	0,17	0	0	0	0	0	0	
85	Dosen 85	1	0	0	0	0	0,33	0,17	0	0	0	0	0	
86	Dosen 86	1	0	0	0	0	0,33	0	0	0	0	0	0,5	
87	Dosen 87	1	0	0	0	0	0	0	0	0	0	0	1	
88	Dosen 88	1	0	0	0	0	0,17	0	0	0	0	0	0	

3. Nilai Akhir dari Alternatif

Berikut ini adalah nilai akhir dari setiap alternatif dosen menggunakan metode AHP+WAMM+SAW.

No.	Nama	Pendidikan & Pembelajaran			Penelitian								Pengabdian pada Masyarakat	
		Jenjang		Buku Ajar/ Teks	Tulisan Publikasi			Forum Ilmiah				Model Pemberdayaan Masyarakat	Model Pengembangan Kemitraan	
		S2	S3		Jurnal Internasional	Jurnal Nasional Terakreditasi	Jurnal Nasional Tidak Terakreditasi (Mempunyai ISSN)	Pemakalah Biasa Internasional	Keynote Speaker Internasional	Pemakalah Biasa Nasional	Keynote Speaker Nasional			
1	Dosen 1	0	0,28	0,110	0,026	0,059	0,006	0,007	0	0	0	0	0	

No.	Nama	Pendidikan & Pembelajaran			Penelitian								Pengabdian pada Masyarakat	
		Jenjang		Buku Ajar/ Teks	Tulisan Publikasi			Forum Ilmiah				Model Pemberdayaan Masyarakat	Model Pengembangan Kemitraan	
		S2	S3		Jurnal Internasional	Jurnal Nasional Terakreditasi	Jurnal Nasional Tidak Terakreditasi (Mempunyai ISSN)	Pemakalah Biasa Internasional	Keynote Speaker Internasional	Pemakalah Biasa Nasional	Keynote Speaker Nasional			
2	Dosen 2	0	0,28	0,028	0,013	0,020	0,006	0,006	0	0,001	0	0	0	
3	Dosen 3	0	0,28	0	0,013	0	0,008	0	0	0,002	0	0	0,031	
4	Dosen 4	0	0,28	0	0,026	0	0,003	0	0	0	0	0	0	
5	Dosen 5	0	0,28	0	0,026	0	0,011	0,001	0	0,002	0	0,110	0,031	
6	Dosen 6	0	0,28	0	0,013	0	0,003	0	0	0,001	0	0	0	
7	Dosen 7	0	0,28	0	0,013	0	0,008	0,002	0,015	0	0	0	0	
8	Dosen 8	0	0,28	0	0	0	0,006	0,002	0	0,001	0	0	0	
9	Dosen 9	0	0,28	0	0	0	0	0,001	0	0	0	0	0	
10	Dosen 10	0	0,28	0	0	0,039	0,011	0	0	0	0	0	0	
11	Dosen 11	0	0,28	0,055	0	0	0,006	0,002	0	0,002	0	0,110	0	
12	Dosen 12	0	0,28	0	0	0	0	0,001	0	0	0	0	0	
13	Dosen 13	0	0,28	0	0,013	0	0,003	0	0	0	0	0	0	
14	Dosen 14	0	0,28	0	0	0	0,006	0	0	0	0	0	0	
15	Dosen 15	0,13	0	0	0,105	0,020	0,008	0	0	0	0	0	0	
16	Dosen 16	0,13	0	0	0,013	0,020	0,006	0,005	0	0,001	0	0	0,062	
17	Dosen 17	0,13	0	0	0,026	0	0,003	0,001	0	0	0	0	0	
18	Dosen 18	0,13	0	0	0	0,020	0,003	0,002	0	0,002	0	0	0	
19	Dosen 19	0,13	0	0	0,013	0,020	0,006	0,001	0	0,001	0	0	0	
20	Dosen 20	0,13	0	0	0	0	0,006	0	0	0	0	0	0	

No.	Nama	Pendidikan & Pembelajaran			Penelitian								Pengabdian pada Masyarakat	
		Jenjang		Buku Ajar/ Teks	Tulisan Publikasi			Forum Ilmiah				Model Pemberdayaan Masyarakat	Model Pengembangan Kemitraan	
		S2	S3		Jurnal Internasional	Jurnal Nasional Terakreditasi	Jurnal Nasional Tidak Terakreditasi (Mempunyai ISSN)	Pemakalah Biasa Internasional	Keynote Speaker Internasional	Pemakalah Biasa Nasional	Keynote Speaker Nasional			
21	Dosen 21	0,13	0	0	0	0	0,011	0	0	0	0	0	0	
22	Dosen 22	0,13	0	0	0	0	0,006	0	0	0	0	0	0	
23	Dosen 23	0,13	0	0	0,013	0	0,003	0	0	0	0	0	0	
24	Dosen 24	0,13	0	0	0	0,020	0,011	0,001	0	0	0	0	0,031	
25	Dosen 25	0,13	0	0	0	0,020	0,017	0	0	0	0	0	0,031	
26	Dosen 26	0,13	0	0	0	0	0,011	0,001	0	0	0	0	0	
27	Dosen 27	0,13	0	0	0	0	0,006	0	0	0	0	0	0	
28	Dosen 28	0,13	0	0	0	0	0,017	0,001	0	0	0	0	0	
29	Dosen 29	0,13	0	0	0	0	0,017	0	0	0	0	0	0	
30	Dosen 30	0,13	0	0	0	0	0,011	0,003	0	0,001	0	0	0	
31	Dosen 31	0,13	0	0	0	0	0,006	0	0	0	0	0	0,031	
32	Dosen 32	0,13	0	0	0	0	0,008	0,001	0	0	0	0	0,031	
33	Dosen 33	0,13	0	0	0	0	0,011	0,001	0	0	0	0	0,062	
34	Dosen 34	0,13	0	0	0	0	0,008	0,001	0	0,001	0	0	0	
35	Dosen 35	0,13	0	0	0	0	0,017	0,001	0	0,001	0	0	0	
36	Dosen 36	0,13	0	0	0	0	0,017	0,001	0	0,003	0,014	0	0	
37	Dosen 37	0,13	0	0	0,013	0	0,006	0	0	0	0	0	0,031	
38	Dosen 38	0,13	0	0	0,013	0	0,006	0	0	0	0	0	0,031	
39	Dosen 39	0,13	0	0	0	0	0,008	0	0	0	0	0	0	

No.	Nama	Pendidikan & Pembelajaran			Penelitian							Pengabdian pada Masyarakat	
		Jenjang		Buku Ajar/ Teks	Tulisan Publikasi			Forum Ilmiah				Model Pemberdayaan Masyarakat	Model Pengembangan Kemitraan
		S2	S3		Jurnal Internasional	Jurnal Nasional Terakreditasi	Jurnal Nasional Tidak Terakreditasi (Mempunyai ISSN)	Pemakalah Biasa Internasional	Keynote Speaker Internasional	Pemakalah Biasa Nasional	Keynote Speaker Nasional		
40	Dosen 40	0,13	0	0	0	0	0,003	0	0	0,001	0	0	0
41	Dosen 41	0,13	0	0	0,013	0	0,003	0	0	0	0	0	0
42	Dosen 42	0,13	0	0	0	0	0,008	0	0	0	0	0	0,031
43	Dosen 43	0,13	0	0	0	0	0,003	0,002	0	0	0	0	0
44	Dosen 44	0,13	0	0	0,013	0	0,006	0	0	0	0	0	0
45	Dosen 45	0,13	0	0	0	0	0,014	0	0	0	0	0	0
46	Dosen 46	0,13	0	0,028	0	0	0,003	0	0	0	0	0	0
47	Dosen 47	0,13	0	0	0	0	0,003	0	0	0	0	0	0
48	Dosen 48	0,13	0	0	0	0	0,003	0	0	0	0	0	0
49	Dosen 49	0,13	0	0	0	0	0,003	0	0	0	0	0	0
50	Dosen 50	0,13	0	0	0	0	0,003	0	0	0	0	0	0
51	Dosen 51	0,13	0	0	0	0	0,003	0	0	0	0	0	0
52	Dosen 52	0,13	0	0	0	0	0,003	0	0	0	0	0	0,031
53	Dosen 53	0,13	0	0	0	0	0,017	0	0	0	0	0	0
54	Dosen 54	0,13	0	0	0	0	0	0	0	0,001	0	0	0
55	Dosen 55	0,13	0	0	0	0	0,003	0	0	0,001	0	0	0,031
56	Dosen 56	0,13	0	0,055	0	0	0,006	0	0	0	0	0	0
57	Dosen 57	0,13	0	0	0	0	0,003	0	0	0	0	0	0
58	Dosen 58	0,13	0	0	0	0	0,003	0	0	0	0	0	0

No.	Nama	Pendidikan & Pembelajaran			Penelitian								Pengabdian pada Masyarakat	
		Jenjang		Buku Ajar/ Teks	Tulisan Publikasi			Forum Ilmiah				Model Pemberdayaan Masyarakat	Model Pengembangan Kemitraan	
		S2	S3		Jurnal Internasional	Jurnal Nasional Terakreditasi	Jurnal Nasional Tidak Terakreditasi (Mempunyai ISSN)	Pemakalah Biasa Internasional	Keynote Speaker Internasional	Pemakalah Biasa Nasional	Keynote Speaker Nasional			
59	Dosen 59	0,13	0	0	0	0	0,003	0	0	0	0	0	0	
60	Dosen 60	0,13	0	0	0	0	0,008	0	0	0	0	0	0	
61	Dosen 61	0,13	0	0	0	0	0,011	0	0	0	0	0	0	
62	Dosen 62	0,13	0	0	0	0	0,014	0	0	0	0	0	0,062	
63	Dosen 63	0,13	0	0	0	0	0,003	0	0	0	0	0	0	
64	Dosen 64	0,13	0	0	0	0	0,003	0	0	0	0	0	0	
65	Dosen 65	0,13	0	0	0	0	0,006	0	0	0	0	0	0	
66	Dosen 66	0,13	0	0	0	0	0,008	0	0	0	0	0	0	
67	Dosen 67	0,13	0	0	0	0	0,003	0	0	0	0	0	0,031	
68	Dosen 68	0,13	0	0	0	0	0,006	0	0	0	0	0	0	
69	Dosen 69	0,13	0	0	0	0	0,006	0,001	0	0,002	0	0	0	
70	Dosen 70	0,13	0	0	0	0	0,008	0	0	0	0	0	0,031	
71	Dosen 71	0,13	0	0	0	0	0,008	0	0	0	0	0	0,031	
72	Dosen 72	0,13	0	0	0	0	0,003	0	0	0	0	0	0,031	
73	Dosen 73	0,13	0	0	0,013	0	0	0	0	0	0	0	0	
74	Dosen 74	0,13	0	0	0,013	0	0	0	0	0	0	0	0	
75	Dosen 75	0,13	0	0	0	0	0,003	0	0	0	0	0	0,062	
76	Dosen 76	0,13	0	0	0	0	0	0	0	0	0	0	0,031	
77	Dosen 77	0,13	0	0	0	0	0,003	0	0	0	0	0	0,031	

No.	Nama	Pendidikan & Pembelajaran			Penelitian								Pengabdian pada Masyarakat	
		Jenjang		Buku Ajar/ Teks	Tulisan Publikasi			Forum Ilmiah				Model Pemberdayaan Masyarakat	Model Pengembangan Kemitraan	
		S2	S3		Jurnal Internasional	Jurnal Nasional Terakreditasi	Jurnal Nasional Tidak Terakreditasi (Mempunyai ISSN)	Pemakalah Biasa Internasional	Keynote Speaker Internasional	Pemakalah Biasa Nasional	Keynote Speaker Nasional			
78	Dosen 78	0,13	0	0	0	0	0	0	0	0	0	0	0,031	
79	Dosen 79	0,13	0	0	0	0	0,008	0,003	0	0,002	0	0	0,031	
80	Dosen 80	0,13	0	0	0,013	0	0,003	0	0	0	0	0	0	
81	Dosen 81	0,13	0	0	0,013	0	0,006	0	0	0	0	0	0,031	
82	Dosen 82	0,13	0	0	0	0	0,006	0	0	0	0	0	0	
83	Dosen 83	0,13	0	0	0	0	0,003	0	0	0	0	0	0	
84	Dosen 84	0,13	0	0	0	0	0,003	0	0	0	0	0	0	
85	Dosen 85	0,13	0	0	0	0	0,006	0,001	0	0	0	0	0	
86	Dosen 86	0,13	0	0	0	0	0,006	0	0	0	0	0	0,031	
87	Dosen 87	0,13	0	0	0	0	0	0	0	0	0	0	0,062	
88	Dosen 88	0,13	0	0	0	0	0,003	0	0	0	0	0	0	

4. Hasil Perankingan

Berikut adalah hasil perankingan menggunakan kombinasi metode AHP+WAMM+SAW.

No.	Nama	Hasil	Peringkat
1	Dosen 1	0,491	1
2	Dosen 5	0,464	2
3	Dosen 11	0,458	3
4	Dosen 2	0,356	4
5	Dosen 3	0,338	5
6	Dosen 10	0,333	6
7	Dosen 7	0,322	7
8	Dosen 4	0,312	8
9	Dosen 6	0,300	9
10	Dosen 13	0,299	10
11	Dosen 8	0,292	11
12	Dosen 14	0,289	12
13	Dosen 9	0,284	13
14	Dosen 12	0,284	13
15	Dosen 15	0,264	15
16	Dosen 16	0,237	16
17	Dosen 62	0,207	17
18	Dosen 33	0,205	18
19	Dosen 25	0,198	19
20	Dosen 75	0,196	20
21	Dosen 24	0,194	21
22	Dosen 87	0,193	22
23	Dosen 56	0,192	23
24	Dosen 37	0,181	24
25	Dosen 38	0,181	24
26	Dosen 81	0,181	24
27	Dosen 79	0,176	27
28	Dosen 19	0,172	28
29	Dosen 32	0,172	29
30	Dosen 42	0,170	29
31	Dosen 70	0,170	29
32	Dosen 71	0,170	32
33	Dosen 31	0,168	33
34	Dosen 86	0,168	33
35	Dosen 36	0,166	35
36	Dosen 55	0,166	36
37	Dosen 52	0,165	36

No.	Nama	Hasil	Peringkat
38	Dosen 67	0,165	36
39	Dosen 72	0,165	36
40	Dosen 77	0,165	40
41	Dosen 76	0,162	41
42	Dosen 78	0,162	41
43	Dosen 46	0,162	43
44	Dosen 17	0,161	44
45	Dosen 18	0,158	45
46	Dosen 35	0,150	46
47	Dosen 44	0,150	47
48	Dosen 28	0,149	48
49	Dosen 29	0,148	49
50	Dosen 53	0,148	49
51	Dosen 23	0,147	51
52	Dosen 41	0,147	52
53	Dosen 80	0,147	52
54	Dosen 30	0,147	52
55	Dosen 45	0,145	55
56	Dosen 73	0,144	56
57	Dosen 74	0,144	56
58	Dosen 26	0,143	58
59	Dosen 21	0,142	59
60	Dosen 61	0,142	59
61	Dosen 34	0,142	61
62	Dosen 69	0,140	62
63	Dosen 39	0,140	63
64	Dosen 60	0,140	63
65	Dosen 66	0,140	63
66	Dosen 85	0,138	66
67	Dosen 20	0,137	67
68	Dosen 22	0,137	67
69	Dosen 27	0,137	67
70	Dosen 65	0,137	67
71	Dosen 68	0,137	67
72	Dosen 82	0,137	67
73	Dosen 43	0,136	73
74	Dosen 40	0,135	74
75	Dosen 47	0,134	75
76	Dosen 48	0,134	75
77	Dosen 49	0,134	75
78	Dosen 50	0,134	75

No.	Nama	Hasil	Peringkat
79	Dosen 51	0,134	75
80	Dosen 57	0,134	75
81	Dosen 58	0,134	75
82	Dosen 59	0,134	75
83	Dosen 63	0,134	75
84	Dosen 64	0,134	75
85	Dosen 83	0,134	75
86	Dosen 84	0,134	75
87	Dosen 88	0,134	75
88	Dosen 54	0,132	88



RIWAYAT HIDUP



Prastyadi Wibawa Rahayu, lahir di Untal-Untal pada tanggal 6 Juni 1994. Penulis lahir dari pasangan suami istri, Bapak I Made Ambara Wijaya dan Ibu Wening Sejati. Penulis berkebangsaan Indonesia. Kini penulis beralamat di Jalan Raya Dalung, Br. Untal-Untal, Desa Dalung, Kecamatan Kuta Utara, Kabupaten Badung, Provinsi Bali.

Penulis menyelesaikan pendidikan dasar di SD Negeri 1 Dalung, dan lulus pada tahun 2006. Kemudian, penulis melanjutkan di SMPK 2 Harapan dan lulus pada tahun 2009. Pada tahun 2012, penulis lulus dari SMK Wira Harapan jurusan Rekayasa Perangkat Lunak dan melanjutkan ke Program S1 Jurusan Sistem Informasi di STMIK STIKOM Bali. Pada semester akhir tahun 2016 penulis telah menyelesaikan Skripsi yang berjudul “Peramalan Penerimaan Siswa Baru Menggunakan Metode *Single Exponential Smoothing*, *Double Exponential Smoothing*, dan *Regresi Linear* (Studi kasus SMK Wira Harapan)”. Selanjutnya, mulai tahun 2017 sampai dengan penulisan tesis ini, penulis masih terdaftar sebagai mahasiswa Program Pascasarjana Program Studi Ilmu Komputer di Universitas Pendidikan Ganesha.