

LAMPIRAN

Lampiran 1 Panduan Penggunaan Web-GIS Desa Panji.

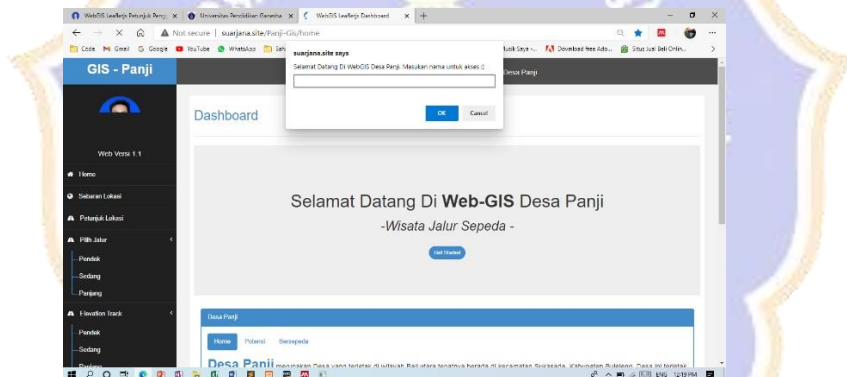
PANDUAN PENGGUNAAN APLIKASI SISTEM INFORMASI GEOGRAFI DESA PANJI BERBASIS WEB-GIS

Oleh:

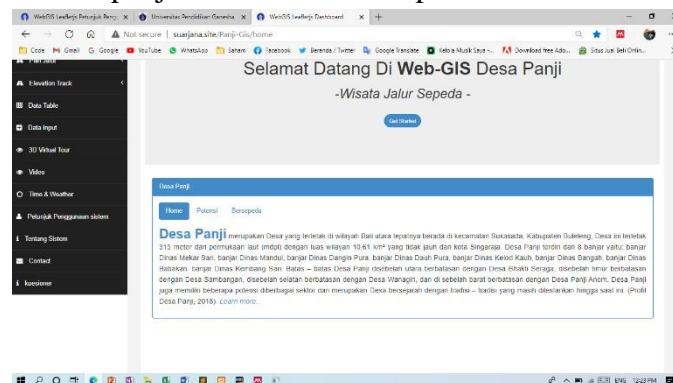
I Komang Suarjana

NIM. 1804081001

1. User mengakses laman www.gis-panji.com seperti gambar berikut;

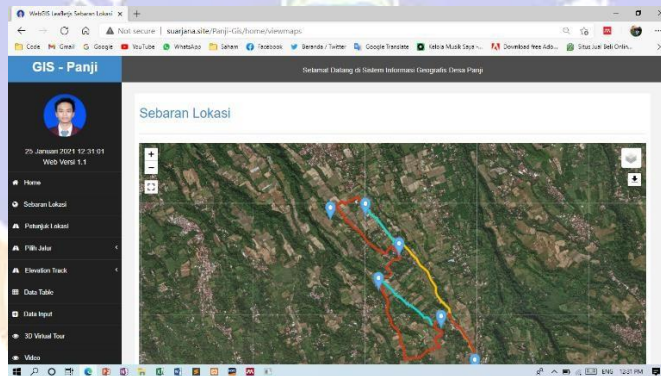


2. Isikan nama pada Pop up lalu klik OK
3. Klik Get started akan diarahkan ke menu sebaran lokasi dan jalur sepeda
4. Pada menu home berisikan ucapan selamat datang untuk user, informasi mengenai desa panji dan manfaat bersepeda. Gambar ilustrasi sebagai berikut:



5. Menu sebaran lokasi berisikan informasi sebaran lokasi potensi view dan jalur sepeda. Berikut tools yang bisa digunakan dalam menu sebaran lokasi sebagai berikut:

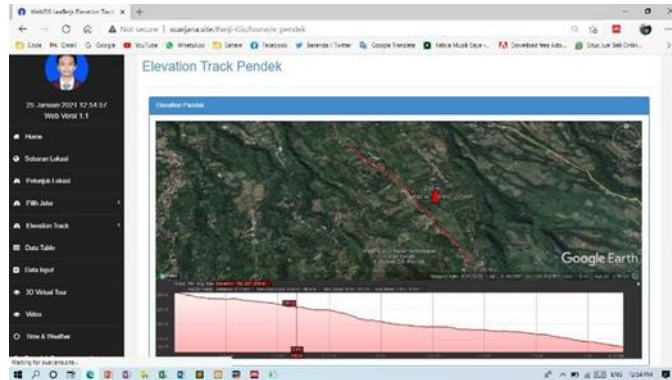
- a) Full screen map
- b) Print maps, dengan mengklik icon print lalu pilih size peta yang akan diprint
- c) Untuk melakukan zoom in bisa menggunakan tombol + pada pojok kiri atas pada peta.
- d) Untuk melakukan zoom out bisa menggunakan tombol – pada pojok kiri atas pada peta.
- e) Klik icon basemaps untuk mengubah jenis base maps pada peta yang berada pada pojok kanan atas. Seperti pada gambar berikut ini.



6. Menu petunjuk lokasi, pada menu ini terdapat fitur untuk mendapatkan rute lokasi secara otomatis dengan mendrag salah satu marker ke lokasi yang dituju. Dengan asumsi user bisa menentukan titik start dan titik yang menjadi tempat tujuan.

7. Pada menu dropdown pilih lokasi user dapat melihat jalur sepeda sesuai yang dipilih, selain itu user juga bisa melakukan download data jalur berupa kml yang bisa dibuka digoogle earth. Ilustrasi gambar sebagai berikut:

8. Menu elevation user dapat melihat informasi mengenai panjang jalur dan tingkat keterjalan dimasing – masing jalur sesuai yang dipulih. Berikut ilustrasi Gambar.



9. Menu data tabel memuat informasi sebaran lokasi yang sudah dilengkapi dengan data foto, didalam tabel ini user bisa melihat seluruh lokasi yang tersebar disepanjang jalur sepeda dan bisa juga melihat detail dengan memilih lihat detail pada colum terakhir. Ilustrasi gambar sebagai berikut:

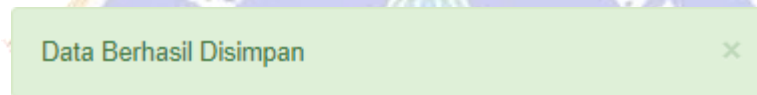
The screenshot shows a web application interface titled 'Data Table'. It displays a table with the following columns: No. Lokasi, Nama Lokasi, Alamat, Kecamatan, Nama, Longitude, Latitude, Gambar, Keterangan, and Tindakan. The table contains four rows of data. The 'Tindakan' column has a 'Lihat detail' button for each row. The interface includes a sidebar with navigation options like 'Home', 'Sebaran Lokasi', 'Peta Jalur', 'Elevation Track', 'Data Table', 'Data Input', '3D Virtual Tour', and 'Misc'. The browser address bar shows the URL 'suarjana.sia/Panji-GIS/home?tab=...'. The system clock indicates the date is 25 January 2021, 12:54:29, and the user is 'Web Versi 1.1'.

No. Lokasi	Nama Lokasi	Alamat	Kecamatan	Nama	Longitude	Latitude	Gambar	Keterangan	Tindakan
1	suarjana	umkaha	Pakajene	adnan	-4.8330989671218	115.101894264121		berdiri	Lihat detail
2	Vila Anas	Desa Panji	Ami	Suarjana	-4.81470024089579	115.094096012003		Spun foto	Lihat detail
3	Pura sukar	Desa Panji	Pakajene	Suarjana	-4.817917619972375	115.0904015280444		Pura sukar Desa Panji	Lihat detail
4	Tugu Sumpah Pemuda	Desa Panji	Kilau	Suarjana	-4.817561760697603	115.0928020101818		Peta point	Lihat detail

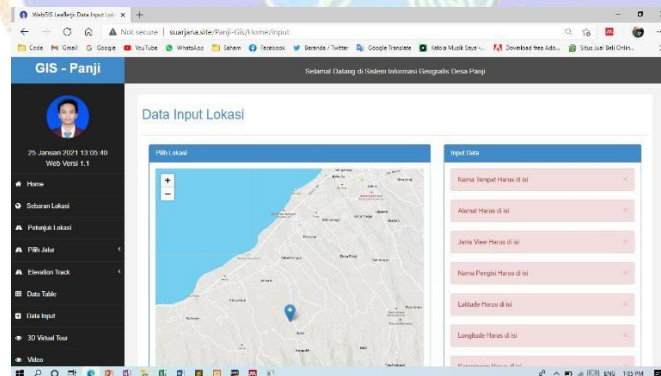
10. Pada menu input data ini user dapat melakukan input data baru berupa titik Langkah – langkah melakukan input data dan menGISikan beberapa informasi yang diminta:
- Drag marker untuk menentukan lokasi.
 - Masukan nama tempat
 - Masukan alamat

- d) Pilih jenis sektor
- e) Isikan nama penGISi
- f) Untuk latitude dan longitude akan diisi secara otomatis pada saat memindahkan marker.
- g) Masukkan gambar, untuk size gambar tidak lebih dari 100kb dengan format gambar *JPG/JPE
- h) Masukkan keterangan mengenai lokasi.
- i) Lalu pilih submit.

Ketikan muncul popup seperti gambar berikut maka data berhasil disimpan didalam sistem, gambar sebagai berikut:

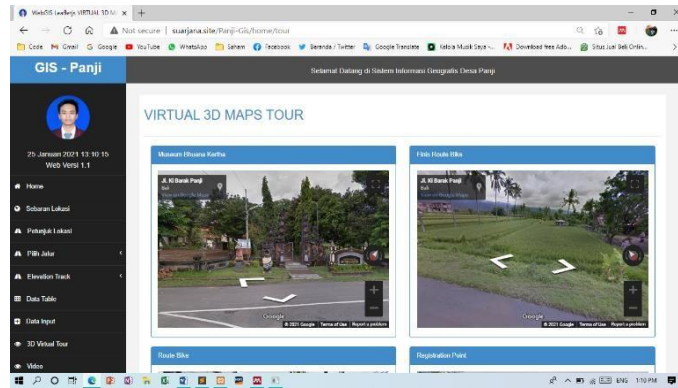


Ketikan muncul popup seperti gambar berikut maka data kurang lengkap. Gambar ilustrasi sebagai berikut:

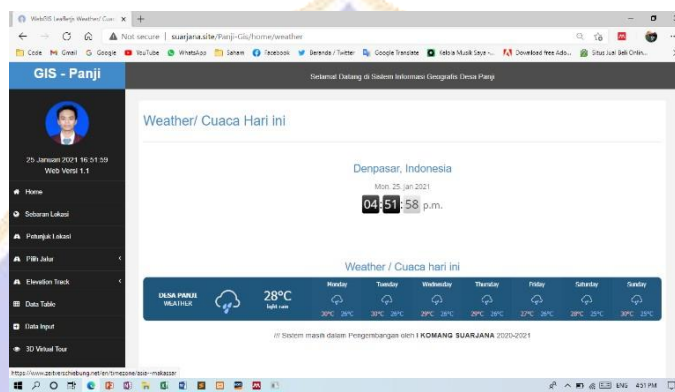


Ketika data sudah berhasil disimpan maka bisa klik menu data tabel untuk melihat data yang telah diinputkan. Untuk melihat data secara keseluruhan bisa klik menu sebaran lokasi pada navbar.

11. Menu Virtual 3d Maps Tour para user dapat melihat lokasi secara 3D tetapi pada menu ini kondisi masih lama belum terupdate. Gambar ilustrasi sebagai berikut:



12. Menu time & weather pada menu ini berisikan informasi waktu, dan perkiraan cuaca di Desa Paji. Gambar ilustrasi sebagai berikut:



13. Menu petunjuk penggunaan sistem berisikan panduan bagaimana cara penggunaan aplikasi untuk user baru masuk ke dalam aplikasi.
14. Menu tentang sistem berisikan informasi mengenai pembuatan sistem aplikasi ini baik dari software, bahasa pemrograman, hingga data apa yang digunakan dalam aplikasi ini.
15. Menu kuesioner, pada menu ini user yang telah selesai mengeksplere seluruh informasi yang termuat dalam aplikasi. User diwajibkan untuk mengisikan kuesioner yang akan dikirimkan ke admin dengan tujuan dari kuesioner tersebut bisa sebagai bahan perkembangan dari aplikasi ini. Setelah selesai mengisi keseluruhan klik submit

Lampiran 2 Tabel Hasil Pengisian Kuesioner Pertanyaan Multiple Choise

NO	NAMA	KLABSTER	URAIAN PERTANYAAN MULTIPLE CHOISE									
			X1	X2	X3	X4	X5	X6	X7	X8	X9	X10
1	I Komang Gede Wirayasa	Mahasiswa	Sangat Baik	Sangat Baik	Sangat Baik	Baik	Baik	Sangat Baik	Baik	Sangat Baik	Baik	Baik
2	I Made Darma Putra	Mahasiswa	Sangat Baik	Sangat Baik	Sangat Baik	Baik	Sangat Baik	Baik	Sangat Baik	Sangat Baik	Sangat Baik	Sangat baik
3	Ni Putu Wiwin Adyasari	Mahasiswa	Sangat Baik	Baik	Baik	Baik	Baik	Baik	Baik	Baik	Baik	Baik
4	I Nyoman Dezenda Jaya	Mahasiswa	Sangat Baik	Sangat Baik	Sangat Baik	Baik	Sangat Baik	Baik	Sangat Baik	Baik	Sangat Baik	Sangat baik
5	Wayan Budiantha	Mahasiswa	Sangat Baik	Sangat Baik	Sangat Baik	Sangat Baik	Sangat Baik	Sangat Baik	Sangat Baik	Sangat Baik	Sangat Baik	Sangat baik
6	Indah Sri Sutari	Mahasiswa	Sangat Baik	Sangat Baik	Baik	Baik	Sangat Baik	Sangat Baik	Sangat Baik	Sangat Baik	Sangat Baik	Baik
7	Yuliantari	Mahasiswa	Sangat Baik	Sangat Baik	Sangat Baik	Sangat Baik	Sangat Baik	Sangat Baik	Sangat Baik	Baik	Sangat Baik	Sangat baik
8	Luh Intan Purnama Dewi	Mahasiswa	Sangat Baik	Sangat Baik	Sangat Baik	Sangat Baik	Sangat Baik	Sangat Baik	Sangat Baik	Sangat Baik	Sangat Baik	Sangat baik
9	Putu Satya Wirayana	Masyarakat Desa Panji	Sangat Baik	Sangat Baik	Sangat Baik	Sangat Baik	Sangat Baik	Sangat Baik	Sangat Baik	Sangat Baik	Sangat Baik	Sangat baik
10	Putu Andi Darmawan	Masyarakat Desa Panji	Baik	Sangat Baik	Baik	Sangat Baik	Baik	Baik	Baik	Sangat Baik	Baik	Baik
11	Wedana	Mahasiswa	Baik	Baik	Baik	Baik	Baik	Baik	Baik	Baik	Baik	Baik
12	Ni Kadek Satyam Krisna Parijata	Mahasiswa	Sangat Baik	Sangat Baik	Sangat Baik	Baik	Sangat Baik	Sangat Baik	Sangat Baik	Baik	Baik	Baik
13	Ni Komang Taris Susiliastini	Mahasiswa	Baik	Baik	Baik	Baik	Sangat Baik	Baik	Baik	Baik	Baik	Sangat baik
14	Ilan Dani Mustofa	Mahasiswa	Baik	Kurang Baik	Sangat Baik	Baik	Baik	Kurang Baik	Baik	Kurang Baik	Sangat Baik	Baik

NO	NAMA	KLASTER	URAIAN PERTANYAAN MULTIPLE CHOISE										
			X1	X2	X3	X4	X5	X6	X7	X8	X9	X10	
15	A. A. Gd Prawira Negara	Mahasiswa	Sangat Baik	Sangat Baik	Sangat Baik	Sangat Baik	Sangat Baik	Sangat Baik	Sangat Baik	Sangat Baik	Sangat Baik	Sangat Baik	Sangat baik
16	Ni Made Yunita Purnama Dewi	Masyarakat Desa Panji	Sangat Baik	Sangat Baik	Sangat Baik	Sangat Baik	Sangat Baik	Sangat Baik	Baik	Sangat Baik	Baik	Sangat Baik	Sangat baik
17	Gede Agus Indrawan	Mahasiswa	Sangat Baik	Sangat Baik	Baik	Baik	Baik	Baik	Baik	Baik	Baik	Baik	Baik
18	Kadek Ary Kumala Dewi	Mahasiswa	Sangat Baik	Sangat Baik	Sangat Baik	Sangat Baik	Sangat Baik	Sangat Baik	Sangat Baik	Sangat Baik	Sangat Baik	Sangat Baik	Sangat baik
19	Dewa Made Atmaja	Dosen	Sangat Baik	Baik	Baik	Sangat Baik	Sangat Baik	Sangat Baik	Baik	Sangat Baik	Sangat Baik	Baik	Baik
20	Gede Ganesha	Masyarakat Desa Panji	Baik	Baik	Baik	Baik	Baik	Baik	Kurang Baik	Baik	Kurang Baik	Baik	Baik
21	Gusti Ayu Eka Wiranti Dewi	Mahasiswa	Baik	Baik	Sangat Baik	Baik	Baik	Baik	Sangat Baik	Sangat Baik	Sangat Baik	Baik	Baik
22	Ni luh putu pratiwi srinugrah eni	Mahasiswa	Baik	Sangat Baik	Sangat Baik	Sangat Baik	Sangat Baik	Sangat Baik	Baik	Sangat Baik	Sangat Baik	Sangat Baik	Sangat baik
23	I kadek budiarta	Mahasiswa	Baik	Sangat Baik	Baik	Baik	Sangat Baik	Sangat Baik	Baik	Sangat Baik	Baik	Sangat Baik	Baik
24	Wayan Damar Windu	Dosen	Sangat Baik	Sangat Baik	Baik	Sangat Baik	Baik	Baik	Baik	Baik	Sangat Baik	Sangat Baik	Baik
25	Gede bayu somayasa	Masyarakat Desa Panji	Baik	Baik	Baik	Baik	Baik	Baik	Kurang Baik	Baik	Baik	Baik	Baik
26	Wayan Krisna Eka Putra	Dosen	Baik	Baik	Baik	Baik	Baik	Sangat Baik	Baik	Baik	Sangat Baik	Sangat Baik	Baik
27	Putu Widiyasa	Masyarakat Desa Panji	Sangat Baik	Sangat Baik	Sangat Baik	Sangat Baik	Sangat Baik	Sangat Baik	Sangat Baik	Sangat Baik	Sangat Baik	Sangat Baik	Sangat baik
28	Wiguna Putra	Mahasiswa	Baik	Sangat Baik	Baik	Kurang Baik	Baik	Baik	Kurang Baik	Baik	Baik	Baik	Kurang Baik
29	Eka Darma Putra	Mahasiswa	Baik	Baik	Sangat Baik	Kurang Baik	Baik	Baik	Sangat Baik	Baik	Sangat Baik	Baik	Sangat baik

NO	NAMA	KLASTER	URAIAN PERTANYAAN MULTIPLE CHOISE									
			X1	X2	X3	X4	X5	X6	X7	X8	X9	X10
30	I Gede Yudi Wisnawa,S.Pd.,M.Sc	Dosen	Sangat Baik	Sangat Baik	Sangat Baik	Sangat Baik	Sangat Baik	Sangat Baik	Sangat Baik	Sangat Baik	Sangat Baik	Sangat Baik

Sumber: Hasil Pengolahan Data Responden Pengujian Sistem.



Lampiran 3 Tabel Hasil Pengisian Kuesioner pada Pertanyaan Isian

NO	NAMA	KLAJTER	URAIAN PERTANYAAN MULTIPLE ISIAN		
			X1	X2	X3
1	I Komang Gede Wirayasa	Mahasiswa	tidak ada kendala	sangat luar biasa	tampilan awal dibuat lebih aesthetic
2	I Made Darma Putra	Mahasiswa	Dalam mengakses web GIS ini tidak ada masalah atau erorr yang sayaalami, semua berjalan dengan normal	Sangat baik dan menarik dalam pengembangan desa melalui aplikasi ini	Semoga dapat dipergunakan oleh masyarakat dalam pengembangan desa wisata
3	Ni Putu Wiwin Adyasari	Mahasiswa	Tidak ada	Tampilannya bagus dan menarik. Mudah diakses dan nyaman digunakan.	Secara umum sudah baik. Semoga kedepannya bisa lebih baik lagi dan tetap mengutamakan kenyamanan pengguna
4	I Nyoman Dezenda Jaya	Mahasiswa	Selama saya menggunakan aplikasi Web-GIS Panji belum terdapat permasalahan atau kendala yang saya temui.	Aplikasi Web-GIS Panji sudah Baiksemoga dapat bermanfaat bagi masyarakat.	Saran saya aplikasi bisa dikembangkan lagi untuk kedepannya, dan perlu dipromosikan lebih luas agar lebih dikenal dimasyarakat.

NO	NAMA	KLAJTER	URAIAN PERTANYAAN MULTIPLE ISIAN		
			X1	X2	X3
5	Wayan Budiantha	Mahasiswa	Tidak ada	Sangat baik, dan bisa memudahkan Masyarakat desa Panji	Saran saya, mungkin nantinya bisa dikembangkan menjadi Aplikasi yang sangat membantu Masyarakat
6	Indah Sri Sutari	Mahasiswa	tidak ada	sangat membantu	mungkin perlundi isikan penjelasan terkait penggunaan secara singkat
7	Yuliantari	Mahasiswa	Tidak ada semua aman	Aplikasinya sangat bagus karena fitur-fitur seperti Print Peta, Full Screen, Basemap dan Petunjuk Rute sudah sangat baik. Tampilan baik di hp atau desktop sudah baik serta aksesnya juga mudah.	Sarannya supaya untuk tampilan di hp mungkin biao ditingkatkan.
8	Luh Intan Purnama Dewi	Mahasiswa	Sejauh ini belum ada	Aplikasi ini sangat membantu orang-orang yang membutuhkan	Mungkin tampilannya di modifikasi lagi agar mudah digunakan oleh semua kalangan
9	Putu Satya Wirayana	Masyarakat Desa Panji	Tidak ada permasalahan yang di timbulkan oleh aplikasi Web-GIS.	Aplikasi Web-GIS sangat membantu bagi seluruh masyarakat, apabila ada orang baru tinggal di Desa Panji, maka tidak sulit untuk mengetahui jalan karena adanya Peta di aplikasi ini dapat membantu dalam mengetahui jln yang ada di desa Panji	Untuk saran tidak ada karena aplikasi ini sangat membantu saya yang rumahnya ada di Desa Panji dan juga seluruh masyarakat Desa Panji
10	Putu Andi Darmawan	Masyarakat Desa Panji	Tidak	Sangat bagus	Sangat bagus dan perlu ditingkatkan lagi

NO	NAMA	KLABSTER	URAIAN PERTANYAAN MULTIPLE ISIAN		
			X1	X2	X3
11	Wedana	Mahasiswa	Tidak di ketemuan	Sudah bagus	Saat mengundo aplikasi fitur masukkan nama sering muncul
12	Ni Kadek Satyam Krisna Parijata	Mahasiswa	Pada saat membuka aplikasi masih sedikit loading mungkin terkendala jaringan	Inovasi baru akan mengubah sesuatu yang tradisonal menjadi modern. Begitu juga aplikasi Web-GIS Desa Panji yang sangat bisa membantu wisatawan dalam melakukan tracking jalur di Desa Panji karena dalam web tersebut terdapat berbagai vitur seperti peta 3 dimensi, video. Selain itu kita juga bisa memilih jalur pendek ataupun panjang sesuai dengan keinginan kita.	Diharapkan aplikasi web-GIS inidapat dikembangkan lebih inovatif
13	Ni Komang Taris Susiliastini	Mahasiswa	Tidak ada	Aplikasi bagus, dan semoga bisa diterapkan di desa-desa lainnya.	Tidak ada saran dan masukan secara spesifik, mungkin bisa dibuatkan aplikasi web-GIS untuk desa-desa lainnya.
14	Ilan Dani Mustofa	Mahasiswa	tidak ada	cukup bagus	saran lebih di perbanyak lagi bukan hanya jalur sepeda tapi bisa jalur offroad dll

NO	NAMA	KLAJTER	URAIAN PERTANYAAN MULTIPLE ISIAN		
			X1	X2	X3
15	A. A. Gd Prawira Negara	Mahasiswa	Sejauh ini belum ada kendala dalam penggunaan aplikasi web-GIS tersebut	Untuk aplikasi web-GIS ini sangatlah menarik untuk kita jelajahi, karena kedepanny wilayah negara indonesia akan bergantung kepada media sosial, informasi serta masalah pasti akan ada di media sosial, jadi tanggapan saya pribadi untuk aplikasi tersebut sangatlah menarik untuk kita jelajahi dan pelajari	Saran untuk aplikasi web-GIS ini agar supaya bisa bermanfaat untuk masyarakat yang berada didesa sekitar dan bisa menjadi acuan untuk memajukan kegiatan kegiatan masyarakat yang positif
16	Ni Made Yunita Purnama Dewi	Masyarakat Desa Panji	Pada smartphone dan dekstop saya tidak ada masalah.	Sangat membantu kami selaku masyarakat desa panji untuk membantu mengembangkan potensi utama yaitu wisata.	Mungkin seiring berjalannya waktu tentunya ada perubahan geografis pada desa panji, terkait lokasi-lokasi baru karna sudah ada perkembangan dari masyarakat, hal itu agar bisa di update/upgrade.
17	Gede Agus Indrawan	Mahasiswa	Tidak ada	Cukup baik dan nyaman untuk digunakan	Tingkatkan keamanan sistem
18	Kadek Ary Kumala Dewi	Mahasiswa	Tidak	Sangat bagus membantu pengunjung untuk mengetahui informasi wisata sepeda.	Tampilan pada halaman depan agar lebih menarik dalam pemilihan warna. Semangatt 🙌
19	Dewa Made Atmaja	Dosen	Belum ada	Sangat baik	Sebaiknya selain Desa Panji dibuatkan webGIS sebaiknya Desa yang lain menyusul
20	Gede Ganesha	Masyarakat Desa Panji	Tidak ada	Sudah sangat baik	Sangat membantu desa.

NO	NAMA	KLABSTER	URAIAN PERTANYAAN MULTIPLE ISIAN		
			X1	X2	X3
21	Gusti Ayu Eka Wiranti Dewi	Mahasiswa	Tidak.	Aplikasi menarik yang dapat membantu beberapa pihak yang membutuhkan informasi lokasi.	Untuk sementara belum ada.
22	Ni luh putu pratiwi srinugrah eni	Mahasiswa	Tidak ada	Sudah bagus dan merupakan sebuah kemajuan teknologi dan pemanfaatan teknologi yang baik pada desa	Mudah mudahan aplikasi ini bisa juga di terapkan pada desa lainnya di sekitar kota singgaraja dan sekitarnya
23	I kadek budiarta	Mahasiswa	Tidak ada masalah	Sangat baik dan bermanfaat bagi desa dan masyarakat	Semoga aplikasi ini dapat diterapkan di desa lain
24	Wayan Damar Windu	Dosen	tidak ada	Good	Hello text saat pertama masuk aplikasi cukup mengganggu
25	Gede bayu somayasa	Masyarakat Desa Panji	Koneksi	Di harapkan bisa memperluas akses2 view d desa panji	Supaya aplikasi ini bsa lebih mudah d akses oleh masyarakat
26	Wayan Krisna Eka Putra	Dosen	Tidak	Sudah cukup bagus	Akomodir potensi wisata yang belum ada dalam web GIS
27	Putu Widiyasa	Masyarakat Desa Panji	tidak	sangat berguna bagi masyarakat	semoga aplikasi web-GIS desapanji bisa seterusnya dipergunakan dengan baik
28	Wiguna Putra	Mahasiswa	tidak, sedikit lambat mungkin karena koneksi yang buruk	Secara keseluruhan sangat bagus dan sangat bermanfaat bagi desa yang dituju, tentunya aplikasi sejenis ini bisa dikembangkan di desa - desa lainnya yang memiliki potensi dibidang pariwisata maupun lainnya.	Informasi yang ada masih belum cukup, tetapi secara keseluruhan sudah bagus tepat sasaran.

NO	NAMA	KLASTER	URAIAN PERTANYAAN MULTIPLE ISIAN		
			X1	X2	X3
29	Eka Darma Putra	Mahasiswa	tidak	Aplikasi ini sangat bagus dan informasi yang ditampilkan cukup, tetapi harus ditambahkan kembali agar lebih banyak lagi	dikembangkan lebih bagus lagi untuk desa lainnya.
30	I Gede Yudi Wisnawa,S.Pd.,M.Sc	Dosen	Tidak ditemukan error yang berarti saat menjalankan sistem	Aplikasi web GIS ini sangat menarik dan sangat membantu pengguna dalam meninjau lokasi track bersepeda.	Perlu tambahan tampilan berupa foto panoramik sebagai latar dari menu bar utama agar lebih menarik dan mencerminkan objek utama.

Sumber: Hasil Pengolah Data Responden



Lampiran 4 Foto Dokumentasi



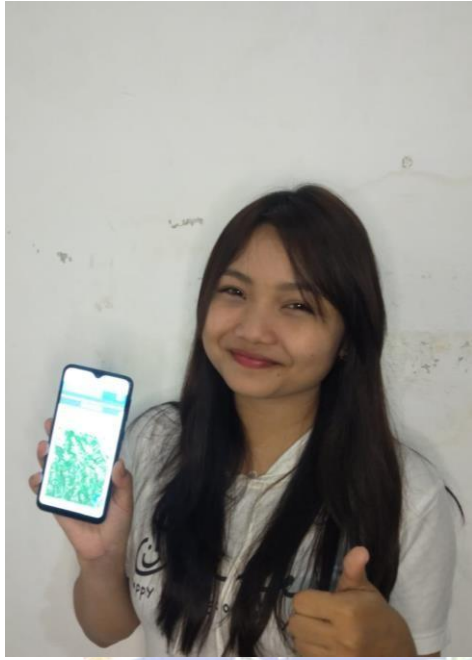
Diskusi bersama Kepala Desa Panji terkait Web-GIS



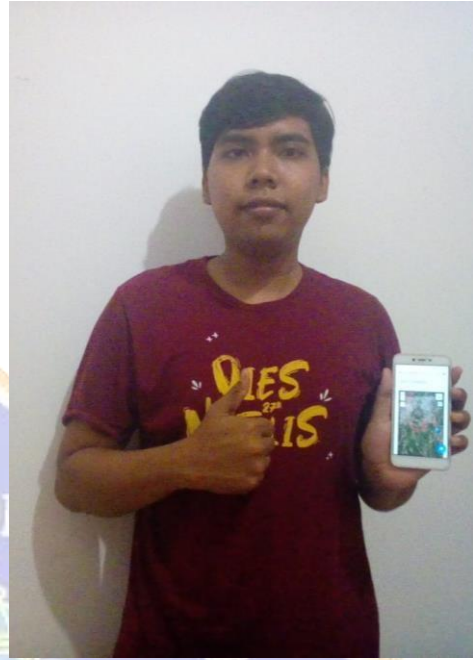
Dokumentasi pengisian kuesioner



Dokumentasi pengisian kuesioner



Dokumentasi pengisian kuesioner



Dokumentasi pengisian kuesioner



Dokumentasi pengisian kuesioner



Dokumentasi pengisian kuesioner