

LAMPIRAN 1. SURAT PENGANTAR JUDGES AHLI 1

KEMENTERIAN PENDIDIKAN, KEBUDAYAAN,
RISET DAN TEKNOLOGI
UNIVERSITAS PENDIDIKAN GANESHA
PASCASARJANA

Jalan Udayana Nomor 11 Singaraja, Bali 81116 Telepon (0362) 32558 Laman www.pasca.undiksha.ac.id

Nomor : 3314/UN48.14.6/KM/2021
Lamp : 1 (satu) gabung
Perihal : **Pengantar Judges**

Kepada

Yth. : Dr. I Gede Margunayasa, S.Pd., M.Pd

Di - Tempat

Dengan hormat,berkenan dengan persiapan penyusunan Tesis mahasiswa Program Studi **Pendidikan Dasar (S2)** Pascasarjana Undiksha Singaraja, dimohon kesediaan Bapak/Ibu untuk dapat memeriksa instrument (sebagai Judges) penelitian mahasiswa kami.

Nama : I Putu Harysmantara
NIM/Semester : 1929041048
Program Studi : Pendidikan Dasar (S2)
Judul Proposal : PENGEMBANGAN INSTRUMEN KECERDASAN
NATURALIS DAN KEMAMPUAN BERPIKIR KRITIS
PADA PELAJARAN IPA KELAS IV SEKOLAH
DASAR

Demikianlah kami sampaikan atas perhatian dan kerjasamanya kami sampaikan terimakasih.

Singaraja, 17 Nopember 2021
Koorprodi Pendidikan Dasar


Prof. Dr. Ida Bagus Putu Arnyana, M.Si
NIP. 195812311986011005

LAMPIRAN 2. SURAT PENGANTAR JUDGES AHLI 2



KEMENTERIAN PENDIDIKAN, KEBUDAYAAN,
RISET DAN TEKNOLOGI
UNIVERSITAS PENDIDIKAN GANESHA
PASCASARJANA

Jalan Udayana Nomor 11 Singaraja, Bali 81116 Telepon (0362) 32558 Laman www.pasca.undiksha.ac.id

Nomor : 3314/UN48.14.6/KM/2021
Lamp : 1 (satu) gabung
Perihal : **Pengantar Judges**

Kepada

Yth. : Dr. I Made Citra Wibawa, S.Pd., M.Pd

Di - Tempat

Dengan hormat, berkenan dengan persiapan penyusunan Tesis mahasiswa Program Studi **Pendidikan Dasar (S2)** Pascasarjana Undiksha Singaraja, dimohon kesediaan Bapak/Ibu untuk dapat memeriksa instrument (sebagai Judges) penelitian mahasiswa kami.

Nama : I Putu Harysmantara
NIM/Semester : 1929041048
Program Studi : Pendidikan Dasar (S2)
Judul Proposal : PENGEMBANGAN INSTRUMEN KECERDASAN
NATURALIS DAN KEMAMPUAN BERPIKIR KRITIS
PADA PELAJARAN IPA KELAS IV SEKOLAH
DASAR

Demikianlah kami sampaikan atas perhatian dan kerjasamanya kami sampaikan terimakasih.

Singaraja, 17 Nopember 2021
Koorprodi Pendidikan Dasar

Prof. Dr. Ida Bagus Putu Amyana, M.Si
NIP. 195812311986011005

LAMPIRAN 3. RESPON *EXPERT* 1

**HASIL UJI JUDGES INSTRUMEN KECERDASAN NATURALIS DAN
BERPIKIR KRITIS
RESPON JUDGES TERHADAP INSTRUMEN KECERDASAN
NATURALIS**

No. Butir	Respon Judges			Saran/Komentar
	Relevan (3)	Kurang Relevan (2)	Tidak Relevan (1)	
1	√			Butir soal sudah relevan
2	√			PENEMPATAN KATA LAYU DISESUAIKAN
3	√			Butir soal sudah relevan
4	√			Butir soal sudah relevan
5	√			Butir soal sudah relevan
6	√			Butir soal sudah relevan
7	√			TENTANG YANG ADA DIHILANGKAN
8	√			Butir soal sudah relevan
9	√			Butir soal sudah relevan
10	√			Butir soal sudah relevan
11	√			Butir soal sudah relevan
12	√			Butir soal sudah relevan
13	√			Butir soal sudah relevan
14	√			MENGGANTI KATA BOSAN
15	√			Butir soal sudah relevan
16	√			Butir soal sudah relevan
17	√			Butir soal sudah relevan
18	√			Butir soal sudah relevan
19	√			Butir soal sudah relevan
20	√			Butir soal sudah relevan
21	√			Butir soal sudah relevan
22	√			Butir soal sudah relevan
23	√			Butir soal sudah relevan
24	√			Butir soal sudah relevan
25	√			Butir soal sudah relevan
26	√			Butir soal sudah relevan
27	√			Butir soal sudah relevan
28	√			Butir soal sudah relevan
29	√			Butir soal sudah relevan
30	√			MENGGANTI KATA OUTBOND

RESPON JUDGES TERHADAP INSTRUMEN BERPIKIR KRITIS

No. Butir	Respon Judges			Saran/Komentar
	Relevan (3)	Kurang Relevan (2)	Tidak Relevan (1)	
1	√			UKURAN GAMBAR DISESUAIKAN
2	√			Butir soal sudah relevan
3	√			TAMBAHKAN RENCANA KEGIATANNYA
4	√			Butir soal sudah relevan
5	√			DISAMAKAN UKURAN GAMBAR

Singaraja, 7 Desember 2021

Validator/Judges



Dr. I Gede Margunayasa, S.Pd., M.Pd.
NIP 19850402 200912 110009



LAMPIRAN 4. RESPON *EXPERT* 2

**HASIL UJI JUDGES INSTRUMEN KECERDASAN
NATURALIS DAN BERPIKIR KRITIS**

**RESPON JUDGES TERHADAP INSTRUMEN KECERDASAN
NATURALIS**

No. Butir	Respon Judges			Saran/Komentar
	Relevan (3)	Kurang Relevan (2)	Tidak Relevan (1)	
1	√			<i>Butir soal sudah relevan</i>
2	√			<i>Butir soal sudah relevan</i>
3	√			<i>Butir soal sudah relevan</i>
4	√			<i>Butir soal sudah relevan</i>
5	√			<i>Butir soal sudah relevan</i>
6	√			<i>Butir soal sudah relevan</i>
7	√			<i>Butir soal sudah relevan</i>
8	√			<i>Butir soal sudah relevan</i>
9	√			<i>Butir soal sudah relevan</i>
10	√			<i>Butir soal sudah relevan</i>
11	√			<i>Butir soal sudah relevan</i>
12	√			<i>Butir soal sudah relevan</i>
13	√			<i>Butir soal sudah relevan</i>
14	√			<i>Butir soal sudah relevan</i>
15	√			<i>Butir soal sudah relevan</i>
16	√			<i>Butir soal sudah relevan</i>
17	√			<i>Butir soal sudah relevan</i>
18	√			<i>Butir soal sudah relevan</i>
19	√			<i>Butir soal sudah relevan</i>
20	√			<i>Butir soal sudah relevan</i>
21	√			<i>Butir soal sudah relevan</i>
22	√			<i>Butir soal sudah relevan</i>
23	√			<i>Butir soal sudah relevan</i>
24	√			<i>Butir soal sudah relevan</i>
25	√			<i>Butir soal sudah relevan</i>
26	√			<i>Butir soal sudah relevan</i>
27	√			<i>Butir soal sudah relevan</i>
28	√			<i>Butir soal sudah relevan</i>
29	√			<i>Butir soal sudah relevan</i>
30	√			<i>Butir soal sudah relevan</i>

RESPON JUDGES TERHADAP INSTRUMEN BERPIKIR KRITIS

No. Butir	Respon Judges			Saran/Komentar
	Relevan (3)	Kurang Relevan (2)	Tidak Relevan (1)	
1	√			<i>Butir soal sudah relevan</i>
2	√			<i>Butir soal sudah relevan</i>
3	√			<i>Butir soal sudah relevan</i>
4	√			<i>Butir soal sudah relevan</i>
5	√			<i>Butir soal sudah relevan</i>

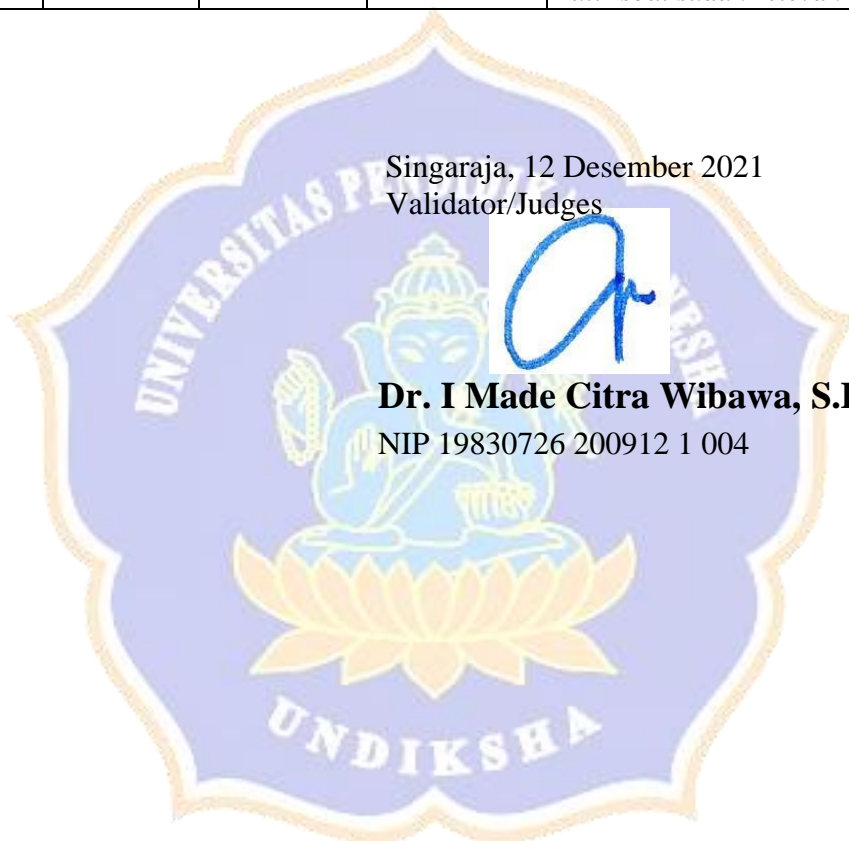
Singaraja, 12 Desember 2021

Validator/Judges



Dr. I Made Citra Wibawa, S.Pd., M.Pd.

NIP 19830726 200912 1 004



LAMPIRAN 5. RESPON *EXPERT* 3

**HASIL UJI JUDGES INSTRUMEN KECERDASAN
NATURALIS DAN BERPIKIR KRITIS**

RESPON JUDGES TERHADAP INSTRUMEN KECERDASAN
NATURALIS

No. Butir	Respon Judges			Saran/Komentar
	Relevan (3)	Kurang Relevan (2)	Tidak Relevan (1)	
1	√			<i>Butir soal sudah relevan</i>
2	√			<i>Butir soal sudah relevan</i>
3	√			<i>Butir soal sudah relevan</i>
4	√			<i>Butir soal sudah relevan</i>
5	√			<i>Butir soal sudah relevan</i>
6	√			<i>Butir soal sudah relevan</i>
7	√			<i>Butir soal sudah relevan</i>
8	√			<i>Butir soal sudah relevan</i>
9	√			<i>Butir soal sudah relevan</i>
10	√			<i>Butir soal sudah relevan</i>
11	√			<i>Butir soal sudah relevan</i>
12	√			<i>Butir soal sudah relevan</i>
13	√			<i>Butir soal sudah relevan</i>
14	√			<i>Butir soal sudah relevan</i>
15	√			<i>Butir soal sudah relevan</i>
16	√			<i>Butir soal sudah relevan</i>
17	√			<i>Butir soal sudah relevan</i>
18	√			<i>Butir soal sudah relevan</i>
19	√			<i>Butir soal sudah relevan</i>
20	√			<i>Butir soal sudah relevan</i>
21	√			<i>Butir soal sudah relevan</i>
22	√			<i>Butir soal sudah relevan</i>
23	√			<i>Butir soal sudah relevan</i>
24	√			<i>Butir soal sudah relevan</i>
25	√			<i>Butir soal sudah relevan</i>
26	√			<i>Butir soal sudah relevan</i>
27	√			<i>Butir soal sudah relevan</i>
28	√			<i>Butir soal sudah relevan</i>
29	√			<i>Butir soal sudah relevan</i>
30	√			<i>Butir soal sudah relevan</i>

RESPON JUDGES TERHADAP INSTRUMEN BERPIKIR KRITIS

No. Butir	Respon Judges			Saran/Komentar
	Relevan (3)	Kurang Relevan (2)	Tidak Relevan (1)	
1	√			<i>Butir soal sudah relevan</i>
2	√			<i>Butir soal sudah relevan</i>
3	√			<i>Butir soal sudah relevan</i>
4	√			<i>Butir soal sudah relevan</i>
5	√			<i>Butir soal sudah relevan</i>

Singaraja, 13 Desember 2021

Validator/Judges



Ni Made Henni, S.Pd

NIP. 19900428 201903 2 014



LAMPIRAN 6. RESPON *EXPERT* 4

HASIL UJI JUDGES INSTRUMEN KECERDASAN NATURALIS DAN BERPIKIR KRITIS

RESPON JUDGES TERHADAP INSTRUMEN KECERDASAN NATURALIS

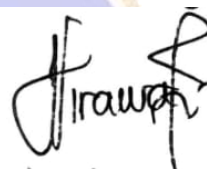
No. Butir	Respon Judges			Saran/Komentar
	Relevan (3)	Kurang Relevan (2)	Tidak Relevan (1)	
1	√			<i>Butir soal sudah relevan</i>
2	√			<i>Butir soal sudah relevan</i>
3	√			<i>Butir soal sudah relevan</i>
4	√			<i>Butir soal sudah relevan</i>
5	√			<i>Butir soal sudah relevan</i>
6	√			<i>Butir soal sudah relevan</i>
7	√			<i>Butir soal sudah relevan</i>
8	√			<i>Butir soal sudah relevan</i>
9	√			<i>Butir soal sudah relevan</i>
10	√			<i>Butir soal sudah relevan</i>
11	√			<i>Butir soal sudah relevan</i>
12	√			<i>Butir soal sudah relevan</i>
13	√			<i>Butir soal sudah relevan</i>
14	√			<i>Butir soal sudah relevan</i>
15	√			<i>Butir soal sudah relevan</i>
16	√			<i>Butir soal sudah relevan</i>
17	√			<i>Butir soal sudah relevan</i>
18	√			<i>Butir soal sudah relevan</i>
19	√			<i>Butir soal sudah relevan</i>
20	√			<i>Butir soal sudah relevan</i>
21	√			<i>Butir soal sudah relevan</i>
22	√			<i>Butir soal sudah relevan</i>
23	√			<i>Butir soal sudah relevan</i>
24	√			<i>Butir soal sudah relevan</i>
25	√			<i>Butir soal sudah relevan</i>
26	√			<i>Butir soal sudah relevan</i>
27	√			<i>Butir soal sudah relevan</i>
28	√			<i>Butir soal sudah relevan</i>
29	√			<i>Butir soal sudah relevan</i>
30	√			<i>Butir soal sudah relevan</i>

RESPON JUDGES TERHADAP INSTRUMEN BERPIKIR KRITIS

No. Butir	Respon Judges			Saran/Komentar
	Relevan (3)	Kurang Relevan (2)	Tidak Relevan (1)	
1	√			<i>Butir soal sudah relevan</i>
2	√			<i>Butir soal sudah relevan</i>
3	√			<i>Butir soal sudah relevan</i>
4	√			<i>Butir soal sudah relevan</i>
5	√			<i>Butir soal sudah relevan</i>

Singaraja, 13 Desember 2021

Validator/Judges



Anak Agung Kadek Wirawati, S.Pd, M.Pd

NIP. –



LAMPIRAN 7. RESPON *EXPERT* 5

**HASIL UJI JUDGES INSTRUMEN KECERDASAN
NATURALIS DAN BERPIKIR KRITIS**

RESPON JUDGES TERHADAP INSTRUMEN KECERDASAN
NATURALIS

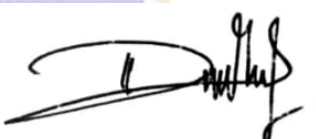
No. Butir	Respon Judges			Saran/Komentar
	Relevan (3)	Kurang Relevan (2)	Tidak Relevan (1)	
1	√			<i>Butir soal sudah relevan</i>
2	√			<i>Butir soal sudah relevan</i>
3	√			<i>Butir soal sudah relevan</i>
4	√			<i>Butir soal sudah relevan</i>
5	√			<i>Butir soal sudah relevan</i>
6	√			<i>Butir soal sudah relevan</i>
7	√			<i>Butir soal sudah relevan</i>
8	√			<i>Butir soal sudah relevan</i>
9	√			<i>Butir soal sudah relevan</i>
10	√			<i>Butir soal sudah relevan</i>
11	√			<i>Butir soal sudah relevan</i>
12	√			<i>Butir soal sudah relevan</i>
13	√			<i>Butir soal sudah relevan</i>
14	√			<i>Butir soal sudah relevan</i>
15	√			<i>Butir soal sudah relevan</i>
16	√			<i>Butir soal sudah relevan</i>
17	√			<i>Butir soal sudah relevan</i>
18	√			<i>Butir soal sudah relevan</i>
19	√			<i>Butir soal sudah relevan</i>
20	√			<i>Butir soal sudah relevan</i>
21	√			<i>Butir soal sudah relevan</i>
22	√			<i>Butir soal sudah relevan</i>
23	√			<i>Butir soal sudah relevan</i>
24	√			<i>Butir soal sudah relevan</i>
25	√			<i>Butir soal sudah relevan</i>
26	√			<i>Butir soal sudah relevan</i>
27	√			<i>Butir soal sudah relevan</i>
28	√			<i>Butir soal sudah relevan</i>
29	√			<i>Butir soal sudah relevan</i>
30	√			<i>Butir soal sudah relevan</i>

RESPON JUDGES TERHADAP INSTRUMEN BERPIKIR KRITIS

No. Butir	Respon Judges			Saran/Komentar
	Relevan (3)	Kurang Relevan (2)	Tidak Relevan (1)	
1	√			<i>Butir soal sudah relevan</i>
2	√			<i>Butir soal sudah relevan</i>
3	√			<i>Butir soal sudah relevan</i>
4	√			<i>Butir soal sudah relevan</i>
5	√			<i>Butir soal sudah relevan</i>

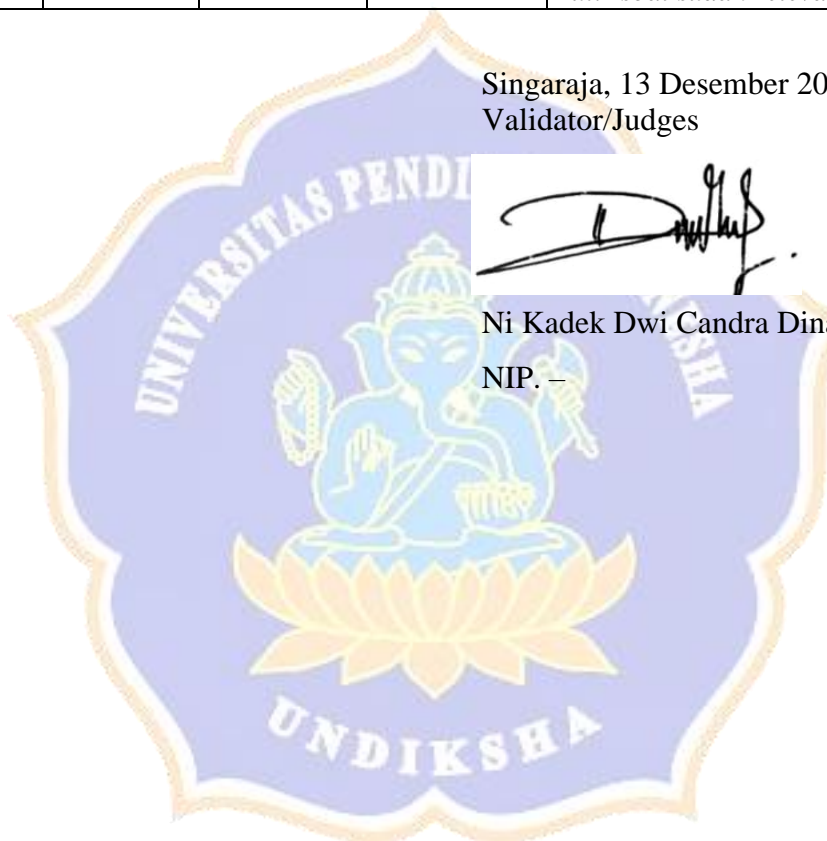
Singaraja, 13 Desember 2021

Validator/Judges



Ni Kadek Dwi Candra Dinanthi, S.Pd

NIP. –



LAMPIRAN 8. Kisi-kisi Instrumen Kecerdasan Naturalis

Variabel	Indikator	Jumlah	Item Soal	
			Positif	Negatif
Kecerdasan Naturalis	Memperlihatkan ketertarikan terhadap tumbuhan dan binatang	3	1, 14	7
	Senang merawat hewan maupun tumbuhan	4	8, 15	2, 22
	Suka beraktivitas di alam terbuka, kebun binatang, atau museum sejarah alam	4	9, 30	16, 23
	Memiliki ketertarikan yang tinggi dan pemahaman yang baik dalam topik-topik atau proyek berbasis alam	4	10, 17	3, 24
	Menunjukkan kepekaan terhadap bentuk-bentuk alam	1	-	25
	Mengenal dan membedakan berbagai jenis bebatuan, flora, dan fauna	3	4, 18	26
	Suka berada di kebun, taman, aquarium, atau sistem kehidupan lain	4	5, 27	11, 19
	Memiliki keyakinan bahwa binatang mempunyai hak sendiri	3	12, 20	28
	Mempunyai catatan fenomena hewan, tanaman, dan hal-hal sejenis	4	6, 13	29, 21
Jumlah Butir Soal		30	16	14

Lembar Kuesioner Kecerdasan Naturalis

Nama : _____ No Absen : _____
 Kelas : IV (Empat) Asal Sekolah : _____

Petunjuk pengisian

1. Baca petunjuk pengisian dengan cermat !
2. Isilah identitas anda terlebih dahulu pada tempat yang telah disediakan !
3. Bacalah pernyataan dengan seksama sebelum mengisi jawaban !
4. Berilah tanda (√) untuk jawaban yang sesuai pada kolom !

SS : Sangat Setuju

S : Setuju

RR : Ragu-ragu

TS : Tidak Setuju

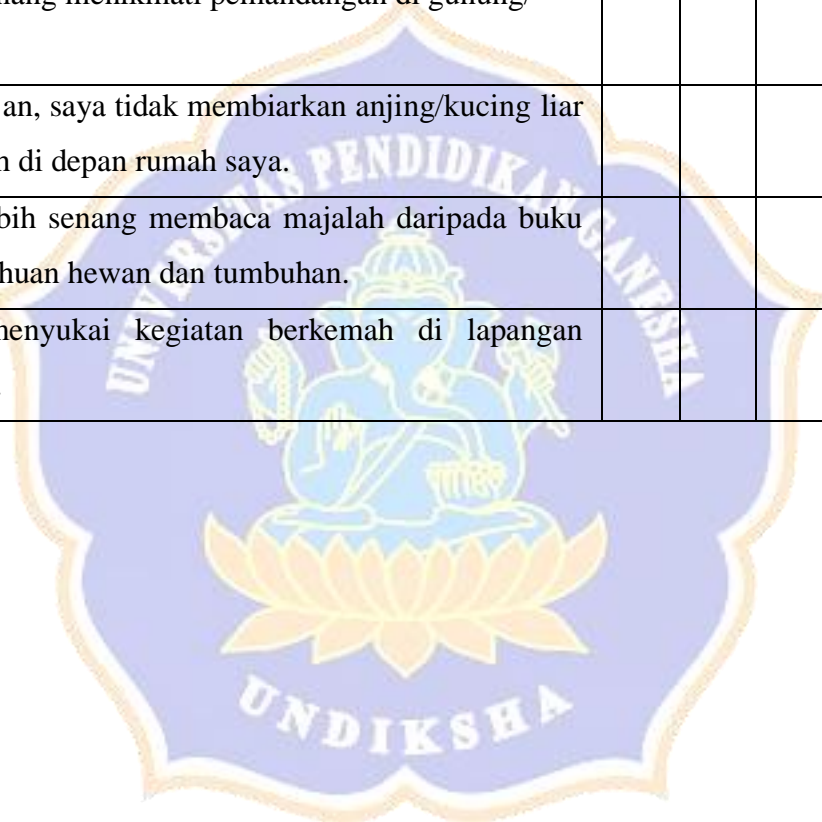
STS : Sangat Tidak Setuju

5. Jawablah semua pernyataan dengan jujur sesuai dengan keadaan sebenarnya

No.	Pernyataan	SS	S	RR	TS	STS
1	Saya senang memperhatikan hewan-hewan kecil saat saya bermain.					
2	Saya membiarkan tanaman itu hingga layu di lingkungan					
3	Saya merasa tidak tertarik mengikuti kegiatan pembelajaran mengamati hewan dan tumbuhan.					
4	Saya suka mempelajari nama-nama hewan dan tumbuhan di lingkungan sekitar.					
5	Saya senang memperhatikan pohon dan bunga saat berjalan-jalan di kebun.					
6	Saya mempunyai foto-foto hewan atau tumbuhan.					
7	Saat ada kupu-kupu masuk ke dalam rumah, saya menangkap dan memasukkannya ke dalam plastik/toples.					

No.	Pernyataan	SS	S	RR	TS	STS
8	Saya mempunyai binatang peliharaan yang selalu saya rawat.					
9	Saya senang berjalan-jalan di kebun binatang agar bisa mengamati hewan-hewan tersebut.					
10	Saya senang membuat mozaik dari biji-bijian.					
11	Saya lebih senang bermain di dalam rumah daripada di kebun.					
12	Saya selalu memberi makan hewan peliharaan yang saya miliki di rumah.					
13	Saya gemar menggambar hewan dan tumbuhan saat di lingkungan rumah.					
14	Saya senang melihat ikan di dalam akuarium.					
15	Saya selalu menyiram tanaman di lingkungan sekitar agar tidak layu.					
16	Saya takut memberi makan hewan secara langsung di kebun binatang.					
17	Saya gemar menonton acara televisi yang menayangkan tentang hewan.					
18	Saya dapat membedakan jenis-jenis semut yang saya temukan.					
19	Saya tidak suka bermain tanah di kebun karena kotor.					
20	Saya merasa bahwa binatang harus dilindungi agar tidak punah.					
21	Saya merasa bosan jika menonton video tentang tingkah hewan yang lucu.					
22	Saya tidak peduli jika ada sampah yang berserakan disekitar tumbuh-tumbuhan yang saya miliki.					
23	Saya lebih suka berlibur ke mall daripada ke taman nasional tempat hewan dan tumbuhan berada.					

No.	Pernyataan	SS	S	RR	TS	STS
24	Saya kurang bersemangat mempelajari materi mengenai alam, seperti gunung, pegunungan, lembah, laut, flora, dan fauna karena membosankan.					
25	Saya tidak suka mengamati warna-warna pelangi yang muncul setelah hujan.					
26	Saya merasa bingung membedakan jenis-jenis pohon yang ada di lingkungan sekitar.					
27	Saya senang menikmati pemandangan di gunung/ laut.					
28	Saat hujan, saya tidak membiarkan anjing/kucing liar berteduh di depan rumah saya.					
29	Saya lebih senang membaca majalah daripada buku pengetahuan hewan dan tumbuhan.					
30	Saya menyukai kegiatan berkemah di lapangan terbuka.					



LAMPIRAN 9. Kisi-kisi Instrumen Kemampuan Berpikir Kritis

NO	Kelompok Berpikir Kritis	Sub Indikator Berpikir Kritis	Indikator Soal	Nomor Soal
1	Klarifikasi Dasar/memberikan penjelasan sederhana (<i>Elementary Clarification</i>)	Memfokuskan pertanyaan: - Mengidentifikasi atau merumuskan kriteria untuk mempertimbangkan kemungkinan jawaban	Siswa dapat mengidentifikasi serta mengelompokkan struktur bagian tubuh tumbuhan monokotil dan dikotil	2
2	Dasar dalam mengambil keputusan atau dukungan/membangun keterampilan dasar (the basis for the decisional basic support)	Menganalisis Argumen	Siswa dapat menganalisis mengenai ciri khusus dari bunglon	3
3	Inferensi/menyimpulkan (Inference)	Membuat pernyataan nilai: - Pertimbangan/keputusan	Siswa diminta memberikan pernyataan berdasarkan pertimbangan/keputusan dari ilustrasi gambar mengenai jenis makanan burung sesuai dengan paruhnya	1
4	Klarifikasi lanjut/memberikan kejelasan lebih lanjut (advanced clarification)	Mengidentifikasi asumsi: - Alasan yang tidak dinyatakan	Siswa dapat membuktikan bahwa kelebihan ciri khusus pada kaki bebek	5
5	Menyusun strategi dan taktik (strategies a tactics)	Menentukan tindakan: - Mendefinisikan masalah	Siswa dapat membuat suatu rencana untuk mengatasi masalah penumpukkan sampah	4

SOAL KEMAMPUAN BERPIKIR KRITIS

Kelas : IV

Waktu : 60 Menit

Tanggal Pelaksanaan :

Petunjuk Soal:

1. Periksa dan bacalah soal dengan teliti sebelum menjawab.
2. Tuliskan identitas diri pada lembar jawaban yang telah disediakan.
3. Kerjakan semua soal yang tersedia dengan cermat.

Nama :

No. Absen :

Asal Sekolah :

SOAL.

1. Bayu membeli 2 burung seperti gambar di bawah ini. Ketika Bayu hendak memberi makan padi pada kedua burung tersebut, salah satu burung tidak memakan padi yang diberikan Bayu.



Burung A memakan padi yang diberi Bayu

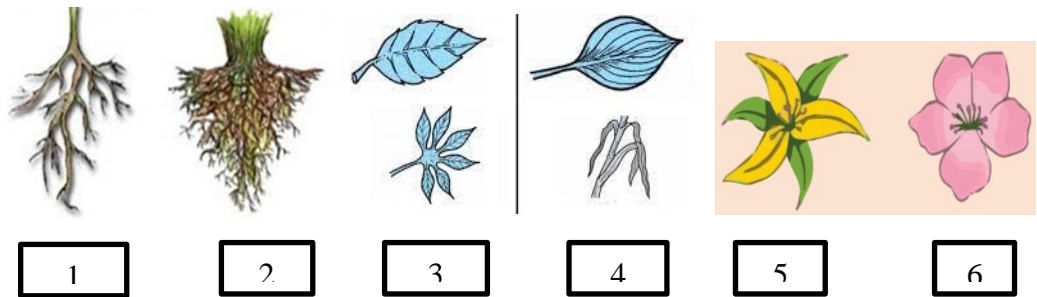


Burung B tidak mau memakan padi yang diberi

- a. Menurut pendapatmu, kenapa burung B tidak mau makan padi?
- b. Mengapa burung A mau memakan padi ?

Jawab:.....
.....
.....
.....
.....

2. Perhatikan ilustrasi gambar berikut ini !



Berdasarkan struktur tubuh tumbuhan diatas, coba kelompokkan yang termasuk tumbuhan dikotil dan monokotil ! berikan alasanmu

Jawab:

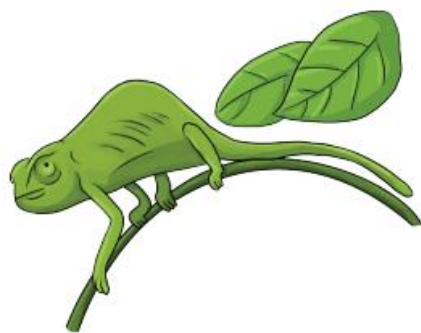
.....

.....

.....

.....

3. Perhatikan gambar dibawah ini



Ciri khusus pada Bunglon dapat mengubah warna kulitnya sesuai dengan warna benda-benda yang ada di sekitarnya, misalnya ketika berada di atas daun yang berwarna hijau, maka warnanya bisa berubah menjadi hijau.

- a. Benar atau salahkan pernyataan tersebut ?
- b. Jika pilihanmu benar, maka berikan alasanmu !
- c. Serta berikan ciri khusus lain yang dimiliki bunglon untuk memenuhi kebutuhan hidupnya !

Jawab:.....
.....
.....
.....
.....

4. Perhatikan fenomena berikut ini



Seandainya kamu terpilih menjadi bagian dari mereka yang peduli terhadap lingkungan, apa yang akan kamu lakukan untuk mengatasi masalah seperti pada gambar di atas?

Buatlah rencana kegiatan memelihara lingkungan yang sesuai dengan masalah pada gambar di atas!

Jawab:.....
.....
.....
.....
.....

5. Pada sore hari, Adi sedang memancing di pinggir kolam. Tiba-tiba ada seekor bebek sedang dikejar ayam sampai kedua hewan tersebut masuk ke dalam kolam. Susi melihat bebek bisa keluar dari kolam, sedangkan ayam masih di dalam kolam.



Dari fenomena tersebut, menurut kamu mengapa bebek dapat keluar dari kolam dengan cepat sedangkan ayam kesulitan keluar dari kolam?

Apa yang mengakibatkan itu bisa terjadi ?

Jawab:.....
.....
.....



KUNCI JAWABAN

1. a. Karena paruh burung B berbeda dengan paruh burung A, bentuk paruh burung B melengkung dan tajam burung jenis ini biasanya pemakan daging, paruh ini memudahkan burung untuk merobek/ mengoyak daging yang akan dimakannya
 b. Paruh burung A adalah kecil dan pendek merupakan jenis burung pemakan biji-bijian, bentuk paruhnya ini membantunya menguliti cangkang biji padi
2. Dikotil : 1, 3, 6 Monokotil : 2, 4, 5
 Pada tumbuhan dikotil memiliki akar tunggang, daunnya menyirip dan menjari, serta bagian bunganya berjumlah 4 atau 5 , atau kelipatan dari kedua angka tersebut
 Pada tumbuhan monokotil memiliki akar serabut, daunnya melengkung dan sejajar, serta bagian bunganya berjumlah 3 atau kelipatan 3
3. a. Benar
 b. Dapat merubah warna dirinya sesuai dengan tempat dia berdiam, yang biasa disebut dengan mimikri, kemampuan ini membantu bunglon untuk menghindari diri dari musuhnya serta untuk mengelabui sehingga bunglon tidak terlihat oleh musuhnya
 c. Lidahnya panjang sehingga bisa menangkap makanannya dari jarak jauh, Kakinya dapat mencengkeeram kuat, Mempunyai mata yang bisa berputar serta bisa melihat ke segala arah, Mempunyai ekor yang bisa menggulung yang berguna untuk bergantung di pohon, Dapat merayap dengan cepat sehingga mudah melarikan diri dari musuh yang mengejar.
4. Memberikan intruksi kepada warga sekitar agar tidak membuang sampah sembarangan dan hendaknya mencintai lingkungan agar tidak terjadi lagi hal tersebut.
 Rencana kegiatan tersebut meliputi :
 mengadakan kerja bakti setiap hari minggu
 memberikan bak sampah ke warga sekitar agar tidak sembarangan membuang sampah

membersihkan air sungai agar tidak tercemar

5. Bebek dapat keluar dari kolam lebih cepat dari pada ayam karena bebek memiliki kaki yang berselaput. Selaput di antara jari kakinya membantu pergerakan bebek saat berenang di dalam air. Berbeda halnya dengan ayam yang tidak memiliki selaput di antara jari kakinya. Sehingga bebek akan lebih cepat berenang daripada ayam.



Rubrik penilaian kemampuan berpikir kritis

No. Soal	SKOR				
	5	4	3	2	1
1.	Mampu menyatakan paruh burung B berbentuk melengkung dan tajam pemakan daging, memudahkan merobek/mengoyak daging serta paruh burung A kecil dan pendek pemakan biji-bijian, membantunya menguliti cangkang biji padi dengan tepat, lengkap dan jelas	Mampu menyatakan paruh burung B berbentuk melengkung dan tajam pemakan daging, memudahkan merobek/mengoyak daging serta paruh burung A kecil dan pendek pemakan biji-bijian, membantunya menguliti cangkang biji padi dengan tepat dan jelas	Mampu menyatakan paruh burung B berbentuk melengkung dan tajam pemakan daging, memudahkan merobek/mengoyak daging serta paruh burung A kecil dan pendek pemakan biji-bijian, membantunya menguliti cangkang biji padi dengan tepat, tetapi kurang jelas	Mampu menyatakan paruh burung B berbentuk melengkung dan tajam pemakan daging, memudahkan merobek/mengoyak daging serta paruh burung A kecil dan pendek pemakan biji-bijian, membantunya menguliti cangkang biji padi dengan kurang tepat dan jelas	Mampu menyatakan paruh burung B berbentuk melengkung dan tajam pemakan daging, memudahkan merobek/mengoyak daging serta paruh burung A kecil dan pendek pemakan biji-bijian, membantunya menguliti cangkang biji padi dengan tidak tepat
2.	Mampu mengelompokkan dan mendeskripsikan bagian struktur tumbuhan tumbuhan dikotil dan monokotil dilihat dari akar, daun serta bunga dengan tepat, lengkap dan jelas	Mampu mengelompokkan dan mendeskripsikan bagian struktur tumbuhan tumbuhan dikotil dan monokotil dilihat dari akar, daun serta bunga dengan tepat dan jelas	Mampu mengelompokkan dan mendeskripsikan bagian struktur tumbuhan tumbuhan dikotil dan monokotil dilihat dari akar, daun serta bunga dengan tepat, tetapi kurang jelas	Mampu mengelompokkan dan mendeskripsikan bagian struktur tumbuhan tumbuhan dikotil dan monokotil dilihat dari akar, daun serta bunga dengan kurang tepat dan jelas	Mampu mengelompokkan dan mendeskripsikan bagian struktur tumbuhan tumbuhan dikotil dan monokotil dilihat dari akar, daun serta bunga dengan tidak tepat

No. Soal	SKOR				
	5	4	3	2	1
3.	Mampu menganalisis pernyataan mengenai ciri khusus yang dimiliki bunglon yang biasa disebut mimikri bertujuan untuk mengelabui dan melindungi diri dari musuhnya serta ciri khusus lain meliputi lidah memanjang, mata yang bisa berputar, ekor menggulung serta merayap dengan cepat secara tepat, lengkap dan jelas	Mampu menganalisis pernyataan mengenai ciri khusus yang dimiliki bunglon yang biasa disebut mimikri bertujuan untuk mengelabui dan melindungi diri dari musuhnya serta ciri khusus lain meliputi lidah memanjang, mata yang bisa berputar, ekor menggulung serta merayap dengan cepat secara tepat dan jelas	Mampu menganalisis pernyataan mengenai ciri khusus yang dimiliki bunglon yang biasa disebut mimikri bertujuan untuk mengelabui dan melindungi diri dari musuhnya serta ciri khusus lain meliputi lidah memanjang, mata yang bisa berputar, ekor menggulung serta merayap dengan cepat, secara tepat, tetapi kurang jelas	Mampu menganalisis pernyataan mengenai ciri khusus yang dimiliki bunglon yang biasa disebut mimikri bertujuan untuk mengelabui dan melindungi diri dari musuhnya serta ciri khusus lain meliputi lidah memanjang, mata yang bisa berputar, ekor menggulung serta merayap dengan cepat secara kurang tepat dan jelas	Mampu menganalisis pernyataan mengenai ciri khusus yang dimiliki bunglon yang biasa disebut mimikri bertujuan untuk mengelabui dan melindungi diri dari musuhnya serta ciri khusus lain meliputi lidah memanjang, mata yang bisa berputar, ekor menggulung serta merayap dengan cepat secara tidak tepat
4.	Mampu merancang rencana agar tidak membuang sampah sembarangan dan mencintai lingkungan serta rencana tersebut meliputi mengadakan kerjabakti, memberikan bak sampah kepada warga dan membersihkan air sungai	Mampu merancang rencana agar tidak membuang sampah sembarangan dan mencintai lingkungan serta rencana tersebut meliputi mengadakan kerjabakti, memberikan bak sampah kepada warga dan membersihkan air sungai	Mampu merancang rencana agar tidak membuang sampah sembarangan dan mencintai lingkungan serta rencana tersebut meliputi mengadakan kerjabakti, memberikan bak sampah kepada warga dan membersihkan air sungai	Mampu merancang rencana agar tidak membuang sampah sembarangan dan mencintai lingkungan serta rencana tersebut meliputi mengadakan kerjabakti, memberikan bak sampah kepada warga dan membersihkan	Mampu merancang rencana agar tidak membuang sampah sembarangan dan mencintai lingkungan serta rencana tersebut meliputi mengadakan kerjabakti, memberikan bak sampah kepada warga dan membersihkan

No. Soal	SKOR				
	5	4	3	2	1
	agar tidak tercemar dengan tepat, lengkap dan jelas	agar tidak tercemar dengan tepat dan jelas	agar tidak tercemar dengan tepat, tetapi kurang jelas	air sungai agar tidak tercemar dengan kurang tepat dan jelas	air sungai agar tidak tercemar dengan tidak tepat
5.	Mampu membuktikan bahwa bebek dapat keluar lebih cepat dari pada ayam karena bebek memiliki kaki yang berselaput, Sehingga bebek akan lebih cepat berenang dikolam daripada ayam dengan tepat, lengkap dan jelas	Mampu membuktikan bahwa bebek dapat keluar lebih cepat dari pada ayam karena bebek memiliki kaki yang berselaput, Sehingga bebek akan lebih cepat berenang dikolam daripada ayam dengan tepat dan jelas	Mampu membuktikan bahwa bebek dapat keluar lebih cepat dari pada ayam karena bebek memiliki kaki yang berselaput, Sehingga bebek akan lebih cepat berenang dikolam daripada ayam dengan tepat, tetapi kurang jelas	Mampu membuktikan bahwa bebek dapat keluar lebih cepat dari pada ayam karena bebek memiliki kaki yang berselaput, Sehingga bebek akan lebih cepat berenang dikolam daripada ayam dengan kurang tepat dan jelas	Mampu membuktikan bahwa bebek dapat keluar lebih cepat dari pada ayam karena bebek memiliki kaki yang berselaput, Sehingga bebek akan lebih cepat berenang dikolam daripada ayam dengan tidak tepat



LAMPIRAN 10. Data Siswa Kelas IV SD Negeri di Gugus Ngurah Rai

No	Nama Sekolah	Kelas	Jumlah Siswa
1	SD Negeri 5 Padangsambian	IV a	32
		IV B	31
		IV C	31
		IV D	28
2	SD Negeri 6 Padangsambian	IV A	29
		IV B	26
3	SD Negeri 11 Padangsambian	IV A	28
		IV B	30
		IV C	29
		IV D	25
4	SD Negeri 17 Padangsambian	IV A	22
		IV B	21
		IV C	23
5	SD Negeri 18 Padangsambian	IV A	30
		IV B	28
Jumlah			413

Lampiran 11. Hasil Analisis Uji CVR Kecerdasan Naturalis

Cara menentukan CVR

Butir soal 1 :

$$CVR = \frac{ne - \frac{N}{2}}{\frac{N}{2}}$$

$$= \frac{5 - \frac{5}{2}}{\frac{5}{2}}$$

$$= \frac{5 - 2,5}{2,5}$$

$$= \frac{2,5}{2,5}$$

$$= 1$$

Cara menentukan indeks validitas content (CVI).

Dengan $\sum CVR = 30$

$$CVI = \frac{\sum CVR}{Jumlah\ soal}$$

$$= \frac{30}{30} = 1$$

Dengan cara perhitungan yang sama, maka diperoleh hasil perhitungan dimasukkan ke dalam bentuk Tabel berikut

Cara menentukan indeks validitas content (CVI).

$$CVI = \frac{\sum CVR}{Jumlah\ soal} = \frac{30}{30} = 1$$

No Butir	Panelis					ne	N/2	ne-N/2	CVR ((ne-N/2):(N/2))	Min Value CVR	Keterangan
	1	2	3	4	5						
1	3	3	3	3	3	15	2,5	2,5	1	0,9	Valid
2	3	3	3	3	3	15	2,5	2,5	1	0,9	Valid
3	3	3	3	3	3	15	2,5	2,5	1	0,9	Valid
4	3	3	3	3	3	15	2,5	2,5	1	0,9	Valid
5	3	3	3	3	3	15	2,5	2,5	1	0,9	Valid
6	3	3	3	3	3	15	2,5	2,5	1	0,9	Valid
7	3	3	3	3	3	15	2,5	2,5	1	0,9	Valid
8	3	3	3	3	3	15	2,5	2,5	1	0,9	Valid
9	3	3	3	3	3	15	2,5	2,5	1	0,9	Valid
10	3	3	3	3	3	15	2,5	2,5	1	0,9	Valid
11	3	3	3	3	3	15	2,5	2,5	1	0,9	Valid
12	3	3	3	3	3	15	2,5	2,5	1	0,9	Valid
13	3	3	3	3	3	15	2,5	2,5	1	0,9	Valid
14	3	3	3	3	3	15	2,5	2,5	1	0,9	Valid
15	3	3	3	3	3	15	2,5	2,5	1	0,9	Valid
16	3	3	3	3	3	15	2,5	2,5	1	0,9	Valid
17	3	3	3	3	3	15	2,5	2,5	1	0,9	Valid
18	3	3	3	3	3	15	2,5	2,5	1	0,9	Valid
19	3	3	3	3	3	15	2,5	2,5	1	0,9	Valid
20	3	3	3	3	3	15	2,5	2,5	1	0,9	Valid
21	3	3	3	3	3	15	2,5	2,5	1	0,9	Valid
22	3	3	3	3	3	15	2,5	2,5	1	0,9	Valid
23	3	3	3	3	3	15	2,5	2,5	1	0,9	Valid
24	3	3	3	3	3	15	2,5	2,5	1	0,9	Valid
25	3	3	3	3	3	15	2,5	2,5	1	0,9	Valid
26	3	3	3	3	3	15	2,5	2,5	1	0,9	Valid
27	3	3	3	3	3	15	2,5	2,5	1	0,9	Valid
28	3	3	3	3	3	15	2,5	2,5	1	0,9	Valid
29	3	3	3	3	3	15	2,5	2,5	1	0,9	Valid
30	3	3	3	3	3	15	2,5	2,5	1	0,9	Valid
Σ CVR									30		

Dari soal butir 1 sampai 30 nilai Min Value CVR sebesar 1 berada diantara 0,68 – 1,00 Kategori berdasarkan hasil perhitungan CVI maka kesimpulan Sangat Valid.

Lampiran 12. Hasil Analisis Uji CVR Kemampuan Berpikir Kritis

Cara menentukan CVR

Butir soal 1 :

$$CVR = \frac{ne - \frac{N}{2}}{\frac{N}{2}}$$

$$= \frac{5 - \frac{5}{2}}{\frac{5}{2}}$$

$$= \frac{5 - 2,5}{2,5}$$

$$= \frac{2,5}{2,5} = 1$$

Cara menentukan indeks validitas content (CVI).

$$CVI = \frac{\sum CVR}{\text{Jumlah soal}} = \frac{5}{5} = 1$$

Dengan cara perhitungan yang sama, maka diperoleh hasil perhitungan dimasukkan ke dalam bentuk Tabel berikut

No Butir	Panelis					Ne	N/2	ne-N/2	CVR ((ne-N/2):(N/2))	Min Value CVR	Keterangan
	1	2	3	4	5						
1	3	3	3	3	3	5	2,5	2,5	1	0,9	Valid
2	3	3	3	3	3	5	2,5	2,5	1	0,9	Valid
3	3	3	3	3	3	5	2,5	2,5	1	0,9	Valid
4	3	3	3	3	2	5	2,5	2,5	1	0,9	Valid
5	3	3	3	3	3	5	2,5	2,5	1	0,9	Valid
$\sum CVR$									5		

Dari soal butir 1 sampai 10 nilai Min Value CVR sebesar 1 berada diantara 0,68 – 1,00 Kategori berdasarkan hasil perhitungan CVI maka kesimpulan Sangat Valid.



LAMPIRAN 13. UJI VALIDITAS

HASIL UJI VALIDITAS KECERDASAN NATURALIS SISWA

Responden	1	2	3	4	5	6	7	8	9	10	11	12	13	14	15	16	17	18	19	20	21	22	23	24	25	26	27	28	29	30	Total	
1	4	4	4	4	4	3	4	3	4	3	4	4	3	3	3	4	3	4	4	4	4	4	4	4	4	4	4	4	4	4	113	
2	3	3	3	3	3	3	3	3	5	3	3	5	3	5	3	3	3	3	3	3	5	3	5	3	3	3	3	3	3	3	100	
3	4	4	4	4	4	4	4	4	5	5	5	5	5	5	5	5	5	5	5	5	5	5	5	5	5	5	4	4	4	4	137	
4	3	5	5	5	5	5	5	5	5	5	5	5	5	5	5	5	5	5	5	5	5	5	5	5	5	5	5	5	3	3	144	
5	3	5	5	5	5	5	5	5	5	5	5	5	5	5	5	5	5	5	5	5	5	5	5	5	5	5	5	5	3	3	144	
6	4	4	4	4	4	5	4	5	5	5	5	5	5	5	5	5	5	5	5	5	5	5	5	5	5	5	4	4	4	4	139	
7	4	4	4	4	5	4	5	5	5	5	5	5	5	5	5	5	5	5	5	5	5	5	5	5	5	5	4	4	4	4	140	
8	4	4	5	5	4	4	5	5	5	5	5	5	5	5	5	5	5	5	5	5	5	5	5	5	5	5	4	4	4	4	141	
9	3	5	5	5	5	5	5	5	5	5	5	5	5	5	5	5	5	5	5	5	5	5	5	5	5	5	5	5	3	3	144	
10	4	4	4	4	4	4	4	4	5	5	5	5	5	5	5	5	5	5	5	5	5	5	5	5	5	5	4	5	5	4	139	
11	3	5	5	5	5	5	5	5	5	5	5	5	5	5	5	5	5	5	5	5	5	5	5	5	5	5	5	5	3	3	144	
12	4	4	4	4	4	5	4	4	5	5	5	5	5	5	5	5	5	5	5	5	5	5	5	5	5	5	4	4	4	4	138	
13	4	4	4	4	4	4	5	4	5	5	5	5	5	5	5	5	5	5	5	5	5	5	5	5	5	5	4	4	4	3	4	137
14	3	5	5	5	5	5	5	5	5	5	5	5	5	5	5	5	5	5	5	5	5	5	5	5	5	5	5	5	3	3	144	
15	4	4	4	4	4	4	4	5	5	5	5	5	5	5	5	5	5	5	5	5	5	5	5	5	5	5	4	4	4	4	138	
16	4	4	4	4	4	5	4	5	5	5	5	5	5	5	5	5	5	5	5	5	5	5	5	5	5	5	4	4	4	4	139	
17	4	4	4	4	4	5	4	5	5	5	5	5	5	5	5	5	5	5	5	5	5	5	5	5	5	5	4	4	4	4	139	
18	3	5	5	5	5	5	5	5	5	5	5	5	5	5	5	5	5	5	5	5	5	5	5	5	5	5	5	5	3	3	144	
19	4	4	4	4	4	5	5	5	5	5	5	5	5	5	5	5	5	5	5	5	5	5	5	5	5	5	4	4	4	4	140	
20	4	4	4	4	4	4	4	5	5	5	5	5	5	5	5	5	5	5	5	5	5	5	5	5	5	5	4	4	4	4	138	
21	3	5	5	5	5	5	5	5	5	5	5	5	5	5	5	5	5	5	5	5	5	5	5	5	5	5	5	5	3	3	144	
22	5	5	5	5	5	5	5	5	3	5	5	5	5	5	5	5	3	5	5	5	5	5	5	5	5	5	5	5	5	5	146	
23	4	4	4	4	4	4	4	4	5	3	5	5	5	5	5	5	5	5	5	5	5	5	5	5	5	5	4	4	4	4	135	

Responden	1	2	3	4	5	6	7	8	9	10	11	12	13	14	15	16	17	18	19	20	21	22	23	24	25	26	27	28	29	30	Total	
24	5	5	5	5	5	5	5	5	5	5	5	3	5	5	3	5	5	5	5	5	5	5	5	5	5	5	5	5	5	5	146	
25	4	4	4	4	4	4	4	4	5	5	5	5	5	3	5	5	5	5	5	5	5	5	5	5	5	5	4	4	4	4	4	135
26	3	3	3	3	3	3	3	3	3	3	3	3	3	3	3	3	3	3	3	3	3	3	3	3	3	3	3	3	3	3	90	
27	4	4	4	4	4	4	4	3	5	5	5	5	5	5	5	5	5	5	5	5	5	5	5	5	5	5	4	4	4	4	4	136
28	5	5	5	5	5	5	3	5	5	3	5	5	5	5	5	5	5	5	5	5	5	5	5	5	5	5	5	5	5	5	5	146
29	4	4	4	4	4	3	4	4	5	5	3	5	5	5	5	5	5	5	5	5	5	5	5	5	5	5	4	4	4	4	4	134
30	3	3	3	3	3	3	3	3	3	5	3	5	3	3	5	3	5	3	3	3	3	3	3	3	3	3	3	3	3	3	3	98
31	5	3	5	3	5	5	5	5	5	5	3	5	3	3	5	3	5	5	5	5	5	5	3	3	5	5	3	5	5	5	5	132
32	5	5	5	5	3	5	5	5	5	5	5	5	5	5	3	5	5	5	3	5	5	5	5	5	5	5	5	5	5	5	5	144
33	3	3	3	3	3	3	3	3	3	3	3	3	3	3	3	3	3	3	3	3	3	3	3	3	3	3	3	3	3	3	3	90
34	5	5	3	5	5	5	3	3	5	5	5	5	5	5	5	5	5	5	5	3	5	5	5	5	5	5	3	5	5	5	5	140
35	4	4	4	4	4	4	4	3	5	3	5	5	5	3	5	3	5	3	5	3	5	5	5	3	5	3	4	4	4	4	4	123
36	5	5	5	4	3	3	5	5	5	5	5	5	5	5	5	5	5	5	5	5	5	3	5	5	5	5	5	5	5	5	5	143
37	4	4	4	4	3	4	4	4	5	5	5	5	5	5	5	5	5	5	5	5	3	5	5	3	5	4	4	4	4	4	4	132
38	5	5	5	5	5	5	3	5	5	5	3	5	5	5	5	5	5	5	5	3	5	5	5	5	5	5	5	5	5	5	5	144
39	4	4	4	4	4	4	4	3	4	4	4	4	5	4	4	4	4	4	4	4	4	4	4	4	4	3	4	4	4	4	4	119
40	3	3	3	3	3	3	4	3	4	3	3	4	5	3	3	4	4	3	3	3	4	3	4	3	3	3	3	3	3	3	3	99
41	5	5	4	4	5	4	5	5	5	5	5	5	5	5	5	5	5	5	5	5	5	5	5	5	5	3	5	5	5	5	5	145
42	4	4	4	4	4	5	4	5	4	4	5	4	5	4	4	5	5	4	4	5	4	4	4	4	4	5	5	4	3	4	4	128
43	4	4	4	4	4	4	4	4	4	4	4	4	5	4	4	5	5	5	4	4	4	5	4	5	4	4	4	4	4	4	4	126
44	3	3	3	3	3	3	3	3	3	3	3	3	5	4	5	3	5	3	4	3	4	3	3	3	4	3	4	3	3	3	3	101
45	4	4	4	4	4	4	4	4	4	4	4	4	5	4	4	4	5	4	4	4	4	4	4	4	4	4	4	4	4	4	4	122
46	3	3	4	3	4	4	3	3	4	4	4	3	5	3	3	3	5	3	3	3	3	3	3	3	3	3	3	3	3	3	3	100
47	5	5	5	5	4	5	5	5	4	5	4	5	5	5	4	5	5	5	5	5	5	5	5	4	5	5	5	5	5	5	5	145
48	4	4	4	4	4	4	4	4	4	4	4	4	5	4	4	4	5	4	4	4	4	4	4	4	4	4	4	4	4	4	4	122
49	3	3	3	3	3	3	3	4	3	4	3	3	5	4	3	3	5	3	3	3	3	4	5	3	5	3	4	3	3	3	3	103

Responden	1	2	3	4	5	6	7	8	9	10	11	12	13	14	15	16	17	18	19	20	21	22	23	24	25	26	27	28	29	30	Total
76	4	4	4	4	4	5	4	5	4	4	4	4	5	4	5	4	4	4	4	4	4	4	4	4	4	4	4	4	4	4	124
77	4	4	4	4	4	5	4	5	4	5	4	4	4	4	4	5	4	5	4	5	4	4	4	4	4	4	4	4	4	4	126
78	5	5	5	5	5	5	5	5	5	5	5	5	5	5	5	5	5	5	5	5	5	5	5	5	5	5	5	5	5	5	150
79	4	4	4	4	4	5	5	5	5	4	4	4	4	4	4	4	4	4	5	4	4	4	4	4	4	4	4	4	4	4	125
80	4	4	4	4	4	4	4	5	4	4	4	5	4	4	5	4	4	4	4	4	4	4	4	4	4	4	4	4	4	4	123
81	3	3	3	3	3	3	3	3	3	3	3	5	3	3	3	3	3	3	3	3	3	3	3	3	3	3	3	3	3	3	92
82	5	5	5	5	5	5	5	5	3	5	5	5	5	5	5	5	3	5	5	5	5	5	5	5	5	5	5	5	5	5	146
83	4	4	4	4	4	4	4	4	4	3	4	4	4	4	4	4	4	4	4	4	4	4	4	4	4	4	4	4	4	4	119
84	5	5	5	5	5	5	5	5	5	5	5	3	5	5	3	5	5	5	5	5	5	5	5	5	5	5	5	5	5	5	146
85	4	4	4	4	4	4	4	4	4	4	4	4	4	3	4	4	4	4	4	4	4	4	4	4	4	4	4	4	4	4	119
86	3	3	3	3	3	3	3	3	3	3	3	3	3	3	3	3	3	3	3	3	3	3	3	3	3	3	3	3	3	3	90
87	4	4	4	4	4	4	4	3	4	4	4	4	4	4	4	4	4	4	4	4	4	4	4	4	4	4	4	4	4	4	119
88	5	5	5	5	5	5	3	5	5	3	5	5	5	5	5	5	5	5	5	5	5	5	5	5	5	5	5	5	5	5	146
89	4	4	4	4	4	3	4	4	4	4	3	4	4	4	4	4	4	4	4	4	4	4	4	4	4	4	4	4	4	4	118
90	3	3	3	3	3	3	3	3	3	5	3	5	3	3	5	3	5	3	3	3	3	3	3	3	3	3	3	3	3	3	98
r hitung	0,955	0,897	0,803	0,815	0,807	0,650	0,700	0,751	0,748	0,686	0,716	0,704	0,769	0,842	0,657	0,801	0,752	0,825	0,830	0,757	0,846	0,884	0,864	0,766	0,895	0,838	0,853	0,911	0,917	0,955	
r table	0,165	0,165	0,165	0,165	0,165	0,165	0,165	0,165	0,165	0,165	0,165	0,165	0,165	0,165	0,165	0,165	0,165	0,165	0,165	0,165	0,165	0,165	0,165	0,165	0,165	0,165	0,165	0,165	0,165	0,165	
keterangan	Valid	Valid	Valid	Valid	Valid	Valid	Valid	Valid	Valid	Valid	Valid	Valid	Valid	Valid	Valid	Valid	Valid	Valid	Valid	Valid	Valid	Valid	Valid	Valid	Valid	Valid	Valid	Valid	Valid	Valid	

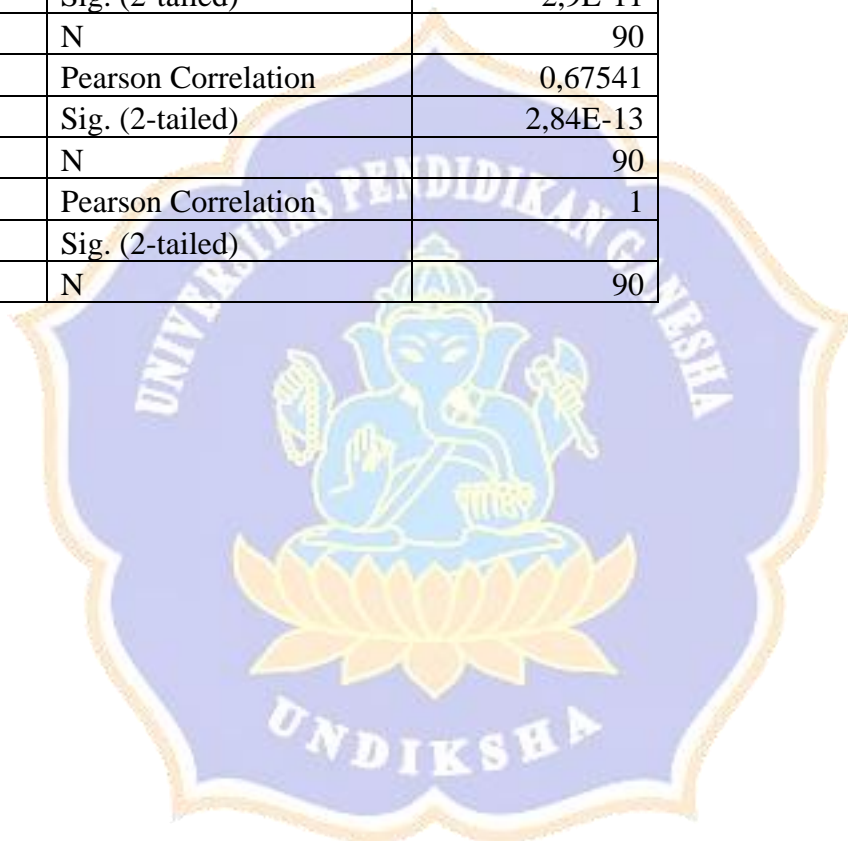


Uji Validitas Variabel Kecerdasan Naturalis

Item		Koefisien korelasi
X1	Pearson Correlation	0,67541
	Sig. (2-tailed)	2,84E-13
	N	90
X2	Pearson Correlation	0,850638
	Sig. (2-tailed)	2,66E-26
	N	90
X3	Pearson Correlation	0,78283
	Sig. (2-tailed)	7,94E-20
	N	90
X4	Pearson Correlation	0,813718
	Sig. (2-tailed)	1,91E-22
	N	90
X5	Pearson Correlation	0,753009
	Sig. (2-tailed)	1,13E-17
	N	90
X6	Pearson Correlation	0,772223
	Sig. (2-tailed)	5,04E-19
	N	90
X7	Pearson Correlation	0,690034
	Sig. (2-tailed)	5,37E-14
	N	90
X8	Pearson Correlation	0,769486
	Sig. (2-tailed)	8E-19
	N	90
X9	Pearson Correlation	0,756937
	Sig. (2-tailed)	6,12E-18
	N	90
X10	Pearson Correlation	0,70035
	Sig. (2-tailed)	1,56E-14
	N	90
X11	Pearson Correlation	0,771574
	Sig. (2-tailed)	5,63E-19
	N	90
X12	Pearson Correlation	0,630888
	Sig. (2-tailed)	2,65E-11
	N	90
X13	Pearson Correlation	0,61259
	Sig. (2-tailed)	1,39E-10

Item		Koefisien korelasi
	N	90
X14	Pearson Correlation	0,821721
	Sig. (2-tailed)	3,32E-23
	N	90
X15	Pearson Correlation	0,503512
	Sig. (2-tailed)	4,23E-07
	N	90
X16	Pearson Correlation	0,879172
	Sig. (2-tailed)	4,5E-30
	N	90
X17	Pearson Correlation	0,47147
	Sig. (2-tailed)	2,73E-06
	N	90
X18	Pearson Correlation	0,916291
	Sig. (2-tailed)	9,9E-37
	N	90
X19	Pearson Correlation	0,844048
	Sig. (2-tailed)	1,53E-25
	N	90
X20	Pearson Correlation	0,827008
	Sig. (2-tailed)	9,97E-24
	N	90
X21	Pearson Correlation	0,811544
	Sig. (2-tailed)	3,02E-22
	N	90
X22	Pearson Correlation	0,846739
	Sig. (2-tailed)	7,58E-26
	N	90
X23	Pearson Correlation	0,859865
	Sig. (2-tailed)	1,98E-27
	N	90
X24	Pearson Correlation	0,806901
	Sig. (2-tailed)	7,92E-22
	N	90
X25	Pearson Correlation	0,89577
	Sig. (2-tailed)	9,76E-33
	N	90
X26	Pearson Correlation	0,775712
	Sig. (2-tailed)	2,78E-19

Item		Koefisien korelasi
	N	90
X27	Pearson Correlation	0,838997
	Sig. (2-tailed)	5,56E-25
	N	90
X28	Pearson Correlation	0,872521
	Sig. (2-tailed)	4,1E-29
	N	90
X29	Pearson Correlation	0,629924
	Sig. (2-tailed)	2,9E-11
	N	90
X30	Pearson Correlation	0,67541
	Sig. (2-tailed)	2,84E-13
	N	90
X	Pearson Correlation	1
	Sig. (2-tailed)	
	N	90



HASIL UJI VALIDITAS BERPIKIR KRITIS SISWA

Responden	1	2	3	4	5	Total
1	5	5	2	5	3	20
2	2	2	3	5	5	17
3	5	5	3	3	3	19
4	2	2	2	2	2	10
5	5	5	3	5	3	21
6	4	4	3	5	3	19
7	5	5	3	4	4	21
8	5	5	3	5	3	21
9	3	3	3	5	4	18
10	3	3	2	5	4	17
11	5	5	2	5	4	21
12	5	5	4	5	5	24
13	3	3	3	5	5	19
14	5	5	3	3	3	19
15	3	3	2	5	5	18
16	5	5	4	5	5	24
17	5	5	2	5	5	22
18	3	3	3	3	3	15
19	5	5	2	5	5	22
20	5	5	4	4	4	22
21	3	3	3	5	3	17
22	5	5	4	4	4	22
23	5	5	3	5	3	21
24	5	5	5	4	4	23
25	4	4	4	5	5	22
26	2	2	3	5	5	17
27	5	5	2	5	5	22
28	5	5	5	5	5	25
29	5	5	2	2	2	16
30	5	5	3	5	5	23
31	5	5	5	5	5	25
32	5	5	5	5	5	25
33	2	2	2	5	5	16
34	5	5	5	5	3	23
35	4	4	4	4	3	19
36	5	5	3	5	3	21
37	5	5	4	5	5	24
38	3	3	3	3	3	15
39	5	5	2	5	3	20
40	3	3	3	5	3	17
41	5	5	2	5	5	22

42	5	5	4	4	3	21
43	4	4	4	5	3	20
44	5	5	2	5	5	22
45	4	4	4	4	3	19
46	5	5	3	5	5	23
47	2	2	2	2	3	11
48	4	4	4	4	4	20
49	3	3	3	5	5	19
50	4	4	4	5	5	22
51	4	4	5	5	5	23
52	5	5	4	4	3	21
53	4	4	4	5	3	20
54	3	3	5	3	3	17
55	3	3	4	5	3	18
56	4	4	4	5	5	22
57	4	4	4	5	4	21
58	3	3	3	5	2	16
59	4	4	4	5	4	21
60	5	5	5	5	4	24
61	4	4	4	5	4	21
62	2	2	3	3	2	12
63	2	2	2	5	3	14
64	5	5	5	5	3	23
65	2	2	2	5	2	13
66	3	3	3	5	3	17
67	5	5	5	5	5	25
68	5	5	5	5	5	25
69	5	5	2	5	2	19
70	5	5	5	5	5	25
71	4	4	4	5	4	21
72	5	5	3	3	3	19
73	4	5	4	5	4	22
74	3	3	3	5	3	17
75	2	5	2	2	2	13
76	3	3	3	5	3	17
77	2	2	2	5	2	13
78	4	5	4	5	2	20
79	4	4	4	4	3	19
80	2	5	2	5	2	16
81	4	4	4	4	4	20
82	3	5	3	3	3	17
83	2	5	2	5	3	17
84	4	4	4	5	4	21
85	3	3	3	5	3	17

86	4	5	4	5	4	22
87	4	4	5	5	4	22
88	3	5	4	4	2	18
89	4	5	4	5	3	21
90	3	3	5	5	3	19
r hitung	0,959	0,946	0,942	0,924	0,917	
Rtabel	0,165	0,165	0,165	0,165	0,165	
Keterangan	Valid	Valid	Valid	Valid	Valid	

Uji validitas variabel kemampuan berpikir kritis

Correlations

		Y1	Y2	Y3	Y4	Y5	Y
Y1	Pearson Correlation	1	,823**	,343**	,166	,343**	,829**
	Sig. (2-tailed)		,000	,001	,118	,001	,000
	N	90	90	90	90	90	90
Y2	Pearson Correlation	,823**	1	,251*	,076	,165	,722**
	Sig. (2-tailed)	,000		,017	,479	,121	,000
	N	90	90	90	90	90	90
Y3	Pearson Correlation	,343**	,251*	1	,153	,248*	,605**
	Sig. (2-tailed)	,001	,017		,149	,018	,000
	N	90	90	90	90	90	90
Y4	Pearson Correlation	,166	,076	,153	1	,421**	,502**
	Sig. (2-tailed)	,118	,479	,149		,000	,000
	N	90	90	90	90	90	90
Y5	Pearson Correlation	,343**	,165	,248*	,421**	1	,649**
	Sig. (2-tailed)	,001	,121	,018	,000		,000
	N	90	90	90	90	90	90
Y	Pearson Correlation	,829**	,722**	,605**	,502**	,649**	1
	Sig. (2-tailed)	,000	,000	,000	,000	,000	
	N	90	90	90	90	90	90

** . Correlation is significant at the 0.01 level (2-tailed).

* . Correlation is significant at the 0.05 level (2-tailed).



LAMPIRAN. 14 Uji reliabilitas

Uji reliabilitas variabel kecerdasan naturalis

Case Processing Summary

		N	%
Cases	Valid	90	100,0
	Excluded ^a	0	,0
	Total	90	100,0

a. Listwise deletion based on all variables in the procedure.

Reliability Statistics

Cronbach's Alpha	N of Items
,975	30

Uji reliabilitas variabel kemampuan berpikir kritis

Case Processing Summary

		N	%
Cases	Valid	90	100,0
	Excluded ^a	0	,0
	Total	90	100,0

a. Listwise deletion based on all variables in the procedure.

Reliability Statistics

Cronbach's Alpha	N of Items
,689	5

Responden	1	2	3	4	5	6	7	8	9	10	11	12	13	14	15	16	17	18	19	20	21	22	23	24	25	26	27	28	29	30	Total
7.5	4	4	4	4	4	4	4	5	4	4	4	4	4	4	5	4	4	4	4	4	4	4	4	4	4	4	4	4	4	122	
7.6	4	4	4	4	4	5	4	5	4	4	4	4	5	4	5	4	4	4	4	4	4	4	4	4	4	4	4	4	4	124	
7.7	4	4	4	4	4	5	4	5	4	5	4	4	4	4	4	5	4	5	4	5	4	4	4	4	4	4	4	4	4	126	
7.8	5	5	5	5	5	5	5	5	5	5	5	5	5	5	5	5	5	5	5	5	5	5	5	5	5	5	5	5	5	150	
7.9	4	4	4	4	4	5	5	5	5	4	4	4	4	4	4	4	4	4	5	4	4	4	4	4	4	4	4	4	4	125	
8.0	4	4	4	4	4	4	4	5	4	4	4	5	4	4	5	4	4	4	4	4	4	4	4	4	4	4	4	4	4	123	
8.1	3	3	3	3	3	3	3	3	3	3	3	5	3	3	3	3	3	3	3	3	3	3	3	3	3	3	3	3	3	92	
8.2	5	5	5	5	5	5	5	5	3	5	5	5	5	5	5	5	3	5	5	5	5	5	5	5	5	5	5	5	5	146	
8.3	4	4	4	4	4	4	4	4	4	3	4	4	4	4	4	4	4	4	4	4	4	4	4	4	4	4	4	4	4	119	
8.4	5	5	5	5	5	5	5	5	5	5	5	3	5	5	3	5	5	5	5	5	5	5	5	5	5	5	5	5	5	146	
8.5	4	4	4	4	4	4	4	4	4	4	4	4	4	3	4	4	4	4	4	4	4	4	4	4	4	4	4	4	4	119	
8.6	3	3	3	3	3	3	3	3	3	3	3	3	3	3	3	3	3	3	3	3	3	3	3	3	3	3	3	3	3	90	
8.7	4	4	4	4	4	4	4	3	4	4	4	4	4	4	4	4	4	4	4	4	4	4	4	4	4	4	4	4	4	119	
8.8	5	5	5	5	5	5	3	5	5	3	5	5	5	5	5	5	5	5	5	5	5	5	5	5	5	5	5	5	5	146	
8.9	4	4	4	4	4	3	4	4	4	4	3	4	4	4	4	4	4	4	4	4	4	4	4	4	4	4	4	4	4	118	
9.0	3	3	3	3	3	3	3	3	3	3	5	3	5	3	3	5	3	5	3	3	3	3	3	3	3	3	3	3	3	98	
r hit.ung	0,955	0,897	0,803	0,815	0,807	0,650	0,700	0,751	0,748	0,686	0,716	0,704	0,769	0,842	0,657	0,801	0,752	0,825	0,830	0,757	0,846	0,884	0,864	0,766	0,895	0,838	0,853	0,911	0,917	0,955	
r ta.bel	0,165	0,165	0,165	0,165	0,165	0,165	0,165	0,165	0,165	0,165	0,165	0,165	0,165	0,165	0,165	0,165	0,165	0,165	0,165	0,165	0,165	0,165	0,165	0,165	0,165	0,165	0,165	0,165	0,165		
Ke.terangan	Valid	Valid	Valid	Valid	Valid	Valid	Valid	Valid	Valid	Valid	Valid	Valid	Valid	Valid	Valid	Valid	Valid	Valid	Valid	Valid	Valid	Valid	Valid	Valid	Valid	Valid	Valid	Valid	Valid	Valid	
n.	90	90	90	90	90	90	90	90	90	90	90	90	90	90	90	90	90	90	90	90	90	90	90	90	90	90	90	90	90		
Jum.lah Be.nar (5)	20	28	30	29	28	38	32	46	47	48	49	52	70	46	66	48	67	48	47	45	47	48	48	48	48	29	27	29	21	20	
Ti.ngkat k.esukaran	0,22	0,3	0,33	0,32	0,31	0,42	0,36	0,51	0,52	0,53	0,54	0,58	0,78	0,51	0,73	0,53	0,74	0,53	0,52	0,50	0,52	0,53	0,53	0,53	0,53	0,32	0,3	0,32	0,23	0,22	
.Keterangan	Sukar	Sedang	Sedang	Sedang	Sedang	edang	Sedang	edang	Sedang	edang	Sedang	edang	Mudah	edang	udah	edang	Mudah	Sedang	Sedang	Sedang	edang	Sedang	Sedang	Sedang	edang	Sedang	Sukar	Sedang	Sukar	Sukar	

**UJI ANALISIS TINGKAT KESUKARAN KEMAMPUAN BERPIKIR
KRITIS SISWA**

Responden	1	2	3	4	5	Total
1	5	5	2	5	3	20
2	2	2	3	5	5	17
3	5	5	3	3	3	19
4	2	2	2	2	2	10
5	5	5	3	5	3	21
6	4	4	3	5	3	19
7	5	5	3	4	4	21
8	5	5	3	5	3	21
9	3	3	3	5	4	18
10	3	3	2	5	4	17
11	5	5	2	5	4	21
12	5	5	4	5	5	24
13	3	3	3	5	5	19
14	5	5	3	3	3	19
15	3	3	2	5	5	18
16	5	5	4	5	5	24
17	5	5	2	5	5	22
18	3	3	3	3	3	15
19	5	5	2	5	5	22
20	5	5	4	4	4	22
21	3	3	3	5	3	17
22	5	5	4	4	4	22
23	5	5	3	5	3	21
24	5	5	5	4	4	23
25	4	4	4	5	5	22
26	2	2	3	5	5	17
27	5	5	2	5	5	22
28	5	5	5	5	5	25
29	5	5	2	2	2	16
30	5	5	3	5	5	23
31	5	5	5	5	5	25
32	5	5	5	5	5	25
33	2	2	2	5	5	16
34	5	5	5	5	3	23
35	4	4	4	4	3	19
36	5	5	3	5	3	21
37	5	5	4	5	5	24
38	3	3	3	3	3	15
39	5	5	2	5	3	20
40	3	3	3	5	3	17

41	5	5	2	5	5	22
42	5	5	4	4	3	21
43	4	4	4	5	3	20
44	5	5	2	5	5	22
45	4	4	4	4	3	19
46	5	5	3	5	5	23
47	2	2	2	2	3	11
48	4	4	4	4	4	20
49	3	3	3	5	5	19
50	4	4	4	5	5	22
51	4	4	5	5	5	23
52	5	5	4	4	3	21
53	4	4	4	5	3	20
54	3	3	5	3	3	17
55	3	3	4	5	3	18
56	4	4	4	5	5	22
57	4	4	4	5	4	21
58	3	3	3	5	2	16
59	4	4	4	5	4	21
60	5	5	5	5	4	24
61	4	4	4	5	4	21
62	2	2	3	3	2	12
63	2	2	2	5	3	14
64	5	5	5	5	3	23
65	2	2	2	5	2	13
66	3	3	3	5	3	17
67	5	5	5	5	5	25
68	5	5	5	5	5	25
69	5	5	2	5	2	19
70	5	5	5	5	5	25
71	4	4	4	5	4	21
72	5	5	3	3	3	19
73	4	5	4	5	4	22
74	3	3	3	5	3	17
75	2	5	2	2	2	13
76	3	3	3	5	3	17
77	2	2	2	5	2	13
78	4	5	4	5	2	20
79	4	4	4	4	3	19
80	2	5	2	5	2	16
81	4	4	4	4	4	20
82	3	5	3	3	3	17
83	2	5	2	5	3	17
84	4	4	4	5	4	21

85	3	3	3	5	3	17
86	4	5	4	5	4	22
87	4	4	5	5	4	22
88	3	5	4	4	2	18
89	4	5	4	5	3	21
90	3	3	5	5	3	19
r hitung	0,959	0,946	0,942	0,924	0,917	
.Rtabel	0,165	0,165	0,165	0,165	0,165	
Keterangan	Valid	Valid	Valid	Valid	Valid	
Jumlah Benar (5)	37	46	14	66	26	
N	90	90	90	90	90	
Indeks kesukaran butir	0,41	0,51	0,16	0,73	0,29	
Keterangan	Sedang	Sedang	Sukar	Mudah	Sukar	



LAMPIRAN 16. ANALISIS DAYA PEMBEDA

No.	Kelompok Bawah					
4	2	2	2	2	2	10
47	2	2	2	2	3	11
62	2	2	3	3	2	12
65	2	2	2	5	2	13
75	2	5	2	2	2	13
77	2	2	2	5	2	13
63	2	2	2	5	3	14
18	3	3	3	3	3	15
38	3	3	3	3	3	15
29	5	5	2	2	2	16
33	2	2	2	5	5	16
58	3	3	3	5	2	16
80	2	5	2	5	2	16
2	2	2	3	5	5	17
10	3	3	2	5	4	17
21	3	3	3	5	3	17
26	2	2	3	5	5	17
40	3	3	3	5	3	17
54	3	3	5	3	3	17
66	3	3	3	5	3	17
74	3	3	3	5	3	17
76	3	3	3	5	3	17
82	3	5	3	3	3	17
83	2	5	2	5	3	17
85	3	3	3	5	3	17
9	3	3	3	5	4	18
15	3	3	2	5	5	18
55	3	3	4	5	3	18
88	3	5	4	4	2	18
3	5	5	3	3	3	19
6	4	4	3	5	3	19
13	3	3	3	5	5	19
14	5	5	3	3	3	19
35	4	4	4	4	3	19
45	4	4	4	4	3	19
49	3	3	3	5	5	19
69	5	5	2	5	2	19
72	5	5	3	3	3	19

No.	Kelompok Bawah					
79	4	4	4	4	3	19
90	3	3	5	5	3	19
1	5	5	2	5	3	20
39	5	5	2	5	3	20
43	4	4	4	5	3	20
48	4	4	4	4	4	20
53	4	4	4	5	3	20
Benar (5)	7	12	2	28	6	
Proporsi kelompok bawah	0,16	0,27	0,04	0,62	0,13	

No.	Kelompok Atas					
78	4	5	4	5	2	20
81	4	4	4	4	4	20
5	5	5	3	5	3	21
7	5	5	3	4	4	21
8	5	5	3	5	3	21
11	5	5	2	5	4	21
23	5	5	3	5	3	21
36	5	5	3	5	3	21
42	5	5	4	4	3	21
52	5	5	4	4	3	21
57	4	4	4	5	4	21
59	4	4	4	5	4	21
61	4	4	4	5	4	21
71	4	4	4	5	4	21
84	4	4	4	5	4	21
89	4	5	4	5	3	21
17	5	5	2	5	5	22
19	5	5	2	5	5	22
20	5	5	4	4	4	22
22	5	5	4	4	4	22
25	4	4	4	5	5	22
27	5	5	2	5	5	22
41	5	5	2	5	5	22
44	5	5	2	5	5	22
50	4	4	4	5	5	22
56	4	4	4	5	5	22

No.	Kelompok Atas					
73	4	5	4	5	4	22
86	4	5	4	5	4	22
87	4	4	5	5	4	22
24	5	5	5	4	4	23
30	5	5	3	5	5	23
34	5	5	5	5	3	23
46	5	5	3	5	5	23
51	4	4	5	5	5	23
64	5	5	5	5	3	23
12	5	5	4	5	5	24
16	5	5	4	5	5	24
37	5	5	4	5	5	24
60	5	5	5	5	4	24
28	5	5	5	5	5	25
31	5	5	5	5	5	25
32	5	5	5	5	5	25
67	5	5	5	5	5	25
68	5	5	5	5	5	25
70	5	5	5	5	5	25
Benar (5)	30	34	12	38	20	
Proporsi kelompok atas	0,67	0,76	0,27	0,84	0,44	
Selisih	0,51	0,49	0,22	0,22	0,31	
Keterangan	Baik	Baik	Cukup	Cukup	Cukup	

LAMPIRAN 17. TABEL R

df = (N-2)	Tingkat signifikansi untuk uji satu arah				
	0.05	0.025	0.01	0.005	0.0005
	Tingkat signifikansi untuk uji dua arah				
	0.1	0.05	0.02	0.01	0.001
80	0.1829	0.2172	0.2565	0.2830	0.3568
81	0.1818	0.2159	0.2550	0.2813	0.3547
82	0.1807	0.2146	0.2535	0.2796	0.3527
83	0.1796	0.2133	0.2520	0.2780	0.3507
84	0.1786	0.2120	0.2505	0.2764	0.3487
85	0.1775	0.2108	0.2491	0.2748	0.3468
86	0.1765	0.2096	0.2477	0.2732	0.3449
87	0.1755	0.2084	0.2463	0.2717	0.3430
88	0.1745	0.2072	0.2449	0.2702	0.3412
89	0.1735	0.2061	0.2435	0.2687	0.3393
90	0.1726	0.2050	0.2422	0.2673	0.3375
91	0.1716	0.2039	0.2409	0.2659	0.3358
92	0.1707	0.2028	0.2396	0.2645	0.3341
93	0.1698	0.2017	0.2384	0.2631	0.3323
94	0.1689	0.2006	0.2371	0.2617	0.3307
95	0.1680	0.1996	0.2359	0.2604	0.3290
96	0.1671	0.1986	0.2347	0.2591	0.3274
97	0.1663	0.1975	0.2335	0.2578	0.3258
98	0.1654	0.1966	0.2324	0.2565	0.3242
99	0.1646	0.1956	0.2312	0.2552	0.3226
100	0.1638	0.1946	0.2301	0.2540	0.3211

LAMPIRAN 18. FOTO KEGIATAN PENELITIAN



RIWAYAT HIDUP



I Putu Harysmantara lahir di Munggu pada tanggal 02 Agustus 1997. Penulis merupakan seorang yang beragama Hindu dengan status kewarganegaraan Indonesia. Kini penulis bertempat tinggal di daerah Banjar Bale Agung, Desa Cemagi, Mengwi, Badung, Provinsi Bali. Penulis menyelesaikan pendidikan dasar di SD No 1 Cemagi pada tahun 2009. Pada jenjang SMP penulis bersekolah di SMPN 3 Kediri, sedangkan pada jenjang SMA penulis menyelesaikan pendidikannya di SMAN 2 Mengwi. Pada tahun 2015, penulis lulus SMA melanjutkan ke Sarjana dengan Jurusan Pendidikan Guru Sekolah Dasar di Universitas Pendidikan Ganesha dan lulus tahun 2019. Selanjutnya, tahun 2019 sampai dengan penulisan tesis ini, penulis masih terdaftar sebagai mahasiswa Program Pascasarjana Pendidikan Dasar di Universitas Pendidikan Ganesha.

